

빠른 설치 안내서

범위 익스텐더

TL-WA850RE



비디오와 함께 설치하기

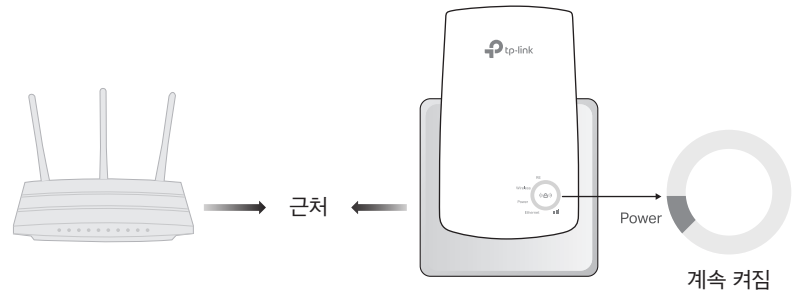
QR 코드를 스캔하거나 접속하십시오.

<https://www.tp-link.com/download/TL-WA850RE.html>



1 전원 켜기

익스텐더를 공유기 옆의 전원 콘센트에 꽂습니다. 전원 LED가 켜질 때까지 기다리십시오.



2 설정하기

Tether 앱을 통해 설정하기

1. Apple App Store 또는 Google Play에서 최신 Tether 앱을 가져 오거나 QR 코드를 스캔하십시오.



또는



Tether 어플리케이션 QR 스캔

2. Tether 앱을 시작하고 TP-Link ID로 로그인하십시오. 계정이 없는 경우 먼저 계정을 만드십시오.

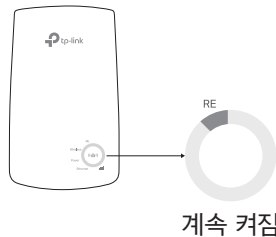


3. + 버튼을 누르고 익스텐더를 선택하십시오. 참고 : 장치를 찾을 수 없으면 FAQ> Q1을 참조하십시오.



4. 앱 지시에 따라 설정을 완료하십시오. 공유기에 성공적으로 연결되었음을 나타내는 RE LED가 계속 켜져 있어야 합니다.

참고 : LED가 계속 켜지지 않으면 FAQ> Q2를 참조하십시오.



다른 설정 방법

• 웹 브라우저를 통해

1. 컴퓨터 또는 스마트 폰을 익스텐더의 네트워크 TP-Link_Extender에 연결하십시오.
2. 웹 브라우저에서 <http://tplinkrepeater.net> 또는 <http://192.168.0.254>를 방문하십시오. 로그인 할 비밀번호를 만드십시오.
3. 웹 지침에 따라 설정을 완료하십시오.

• WPS 버튼을 통해

1. 공유기에서 WPS 버튼을 누릅니다.
2. 2 분 안에 익스텐더의 WPS 버튼을 1 초 동안 누릅니다. RE LED가 깜박임에서 계속 켜져 있어야 성공적으로 연결되었음을 나타냅니다.

확장 네트워크 이름 :
끝에 _EXT가있는 공유기의 네트워크 이름

암호:
공유기와 동일

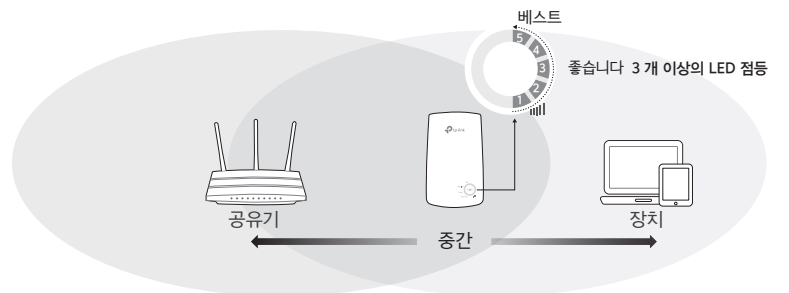
자세한 내용은

<https://www.tp-link.com/support/download/>의 사용 설명서를 참조하십시오.

3 위치 변경하기

1. 공유기와 Wi-Fi 데드 존 사이의 중간 정도에 익스텐더를 연결하십시오. 선택한 위치는 공유기 범위 내에 있어야 합니다.
2. 3 개 이상의 LED가 켜질 때까지 약 2 분 동안 기다리십시오. 그렇지 않은 경우 신호 품질을 향상 시키려면 익스텐더를 공유기에 더 가까이 배치하십시오.

팁 : 보다 직관적인 위치 지원을 위해 Tether 앱을 통해 익스텐더 설정에 액세스하고 도구> 위치 도우미로 이동하십시오.



😊 즐기세요!

무선 또는 이더넷 케이블을 통해 장치를 익스텐더에 연결 한 다음 인터넷을 즐기십시오. 확장 네트워크의 비밀번호는 호스트 공유기와 동일합니다.

팁 : 기존 유선 네트워크를 무선 네트워크로 변환하기 위해 액세스 포인트 모드에서 익스텐더를 설정할 수도 있습니다. 자세한 내용은 <https://www.tp-link.com/support/download/>의 사용 설명서를 참조하십시오.



액세스 익스텐더 설정

설정 후 아래 방법 중 하나를 통해 익스텐더 설정에 액세스 할 수 있습니다. 호스트 네트워크를 다시 선택하고 확장 네트워크 설정 등을 변경할 수 있습니다.

참고 : 익스텐더와 공유기가 동일한 네트워크 이름을 사용하는 경우 방법 1이 권장됩니다.

방법 1 : Tether 앱을 통해



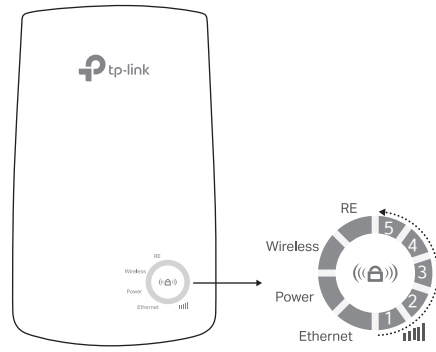
1. 스마트 폰을 익스텐더 또는 공유기의 네트워크에 연결하십시오.
2. Tether 앱을 시작하고 익스텐더를 선택한 다음 로그인하십시오.
3. 필요에 따라 익스텐더 설정을 보거나 변경하십시오.

방법 2 : 웹 브라우저를 통해



1. 컴퓨터 또는 스마트 폰을 익스텐더의 네트워크에 연결하십시오. 컴퓨터를 사용하는 경우 이더넷 케이블을 뽑습니다 (있는 경우).
2. 웹 브라우저를 시작하고 주소 표시 줄에 <http://tplinkrepeater.net>을 입력 한 후 로그인하십시오.
3. 필요에 따라 익스텐더 설정을 보거나 변경하십시오.

LED 설명

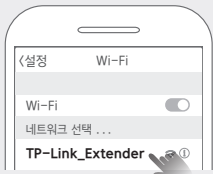


LED	상태	표시 (범위 익스텐더 모드일 경우)
RE	온 / 오프 깜박임	익스텐더가 공유기의 무선 네트워크에 연결되어 있거나 연결되어 있지 않습니다. WPS 연결이 진행 중입니다.
무선	온 / 오프	익스텐더의 무선 기능이 활성화 또는 비활성화되었습니다.
전원	온 / 오프 깜박임	익스텐더가 켜져 있거나 꺼져 있습니다. 시스템이 시작 중이거나 펌웨어 업그레이드가 진행 중입니다.
신호 강도	온 / 오프	익스텐더와 공유기 간의 Wi-Fi 연결을 나타냅니다. 더 많은 LED가 켜지면 더 나은 신호 강도를 나타냅니다.
이더넷	온 / 오프	이더넷 포트가 켜져 있거나 전원이 켜진 장치에 연결되어 있지 않습니다.

FAQ (자주 묻는 질문)

Q1. 설정 중에 Tether 앱이 장치를 찾을 수 없으면 어떻게 해야 하나요?

- 아래 단계에 따라 다른 방법을 시도하십시오.
- 1. 스마트 폰을 익스텐더의 네트워크 TP-Link_Extender에 연결하십시오.



2. Tether 앱을 시작하고 익스텐더를 선택하십시오.
- 팁 : 익스텐더의 Wi-Fi에 연결했지만 여전히 장치를 찾을 수 없는 경우 셀룰러 데이터를 끄십시오.



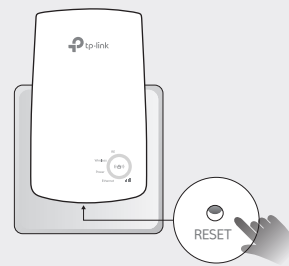
3. 앱 지침에 따라 설정을 완료하십시오.
- 여전히 문제가 발생하면 기술 지원부에 문의하십시오.

Q2. Tether 앱 또는 웹 브라우저를 통해 설정을 완료 한 후 RE LED가 계속 켜지지 않으면 어떻게 해야 하나요?

- 구성 중에 호스트 공유기에 대해 잘못된 Wi-Fi 비밀번호를 입력했을 수 있습니다. 비밀번호를 확인하고 다시 시도하십시오.
 - 익스텐더가 공유기와 가까우며 (16 피트 이내) 대형 전기 제품에서 떨어진 곳에 설치하십시오.
 - 공유기에서 무선 MAC 필터링, 무선 액세스 제어 또는 ACL (액세스 제어 목록)을 활성화 한 경우 먼저 비활성화 한 다음 앞 페이지의 방법에 따라 구성을 완료하십시오.
 - WPS 버튼을 통해 설정하십시오.
 - 익스텐더를 재설정하고 구성을 다시 수행하십시오.
- 여전히 문제가 발생하면 기술 지원부에 문의하십시오.

Q3. 익스텐더를 어떻게 재설정 하나요?

- 익스텐더 전원이 켜진 상태에서 핀을 사용하여 RESET 버튼을 1 초간 누릅니다. 익스텐더가 재부팅됩니다.



해당 무선설비는 운용중 전파혼신 가능성이 있음.



기술 지원, 사용 설명서 및 기타 정보는 <https://www.tp-link.com/support/>를 방문하거나 QR 코드를 스캔하십시오.

