



# UniFlood M G2

## BVP353 24LED RGBNW 220V L24 15 DMX

2575 lm - 50 W K

A Philips UniFlood M gen2 olyan költséghatékony, kültéri építészeti LED-es fényárvilágítás, amelyet homlokzati, köztéri és kültéri fényárvilágításhoz terveztünk. Robusztus, moduláris, téglalap alakú kialakításának és nagy hatásfokú optikájának köszönhetően ideális bármi megvilágítására, a többszintes homlokzatoktól kezdve a hidakon és a látnivalókon át a műemlékekig. Ez a LED-es fényárvilágítás fehér színben, egyszínű, RGB és RGBW változatokban, valamint állítható fehér színben kapható. Hat különböző szórólencsével rendelkezik, a keskeny szpottól a széles fényárig; DMX512/RDM vezérlési lehetőség is elérhető. Olyan valóban moduláris fényárvilágítás, amelynek segítségével az építészek és tervezők korlátok nélkül valósíthatják meg elképzeléseiket.

### Figyelmeztetések és biztonság

- Kizárólag kültéri használatra.

### Termék adatok

Általános információ	
A fényforrás színe	RGBW
Vezérlővel együtt	Igen
Optika/lencse típusa	GC [ Áttetsző üveg]
Vezérlőfelület	Dinamikus DMX/RDM
Csatlakozás	Tápkábelek/vezetékek és 2 db gyorscsatlakozós aljzat, 4 pólusú
Kábel	0,5 m-es kábel, 3 pólusú, csatlakozódugó nélkül és 2 db 0,5 m-es kábel, 4 pólusú, csatlakozóval
IEC védelmi osztály	I. biztonsági osztály

Gyúlékonysági jelzés	F [ For mounting on normally flammable surfaces]
CE jelölés	CE mark

### Működtetés és elektronika

Bemeneti feszültség	220 to 240 V
Bemeneti frekvencia	50–60 Hz
Teljesítménytényező (minimum)	0.9

### Vezérlők és fényerő-szabályozás

Szabályozható	Igen
---------------	------

## UniFlood M G2

### Mechanika és tokozás

Ház anyaga	Nyílásokkal ellátott alumínium
Optika/lencse anyaga	Akril
Teljes hossz	238 mm
Teljes szélesség	140 mm
Teljes magasság	149 mm
Valós megvilágított terület	0,038 m <sup>2</sup>
Szín	DGR

### Tanúsítvány és alkalmazási területek

Por és víz elleni védelem kódja (IP)	IP66 [ Porbejutás ellen védett, vízsugár ellen védett]
Mechanikus ütdésvédelmi kód	IK06 [ 1 J]

### Kezdeti teljesítmény (IEC-szabványnak megfelelően)

Kezdeti fényáram	2575 lm
Fényáramtűrés	+/-10%
A LED-es világítótest kezdeti hatásfoka	52 lm/W
Kezdeti korrelált színhőmérséklet	- K

Kezdeti színvisszaad&#225;si index	>80
Kezdeti bemeneti feszültség	50 W
Teljesítményfelvételi tűrés	+/-10%

### Alkalmazási feltételek

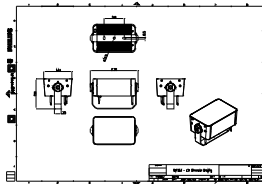
Környezeti hőmérséklet-tartomány	-40 to +50 °C között
----------------------------------	----------------------

### Termékadatok

Teljes termékkód	871951492588599
A termék megrendelési neve	BVP353 24LED RGBNW 220V L24 15 DMX
EAN/UPC - termék	8719514925885
Rendelési kód	92588599
Számláló – mennyiség csomagonként	1
Számláló – csomag külső dobozonként	8
SAP anyag	911401746673
Net Weight (Piece)	3,000 kg



## Méretezett rajza



BVP353 24LED RGBNW 220V L24 15 DMX

