

89070703

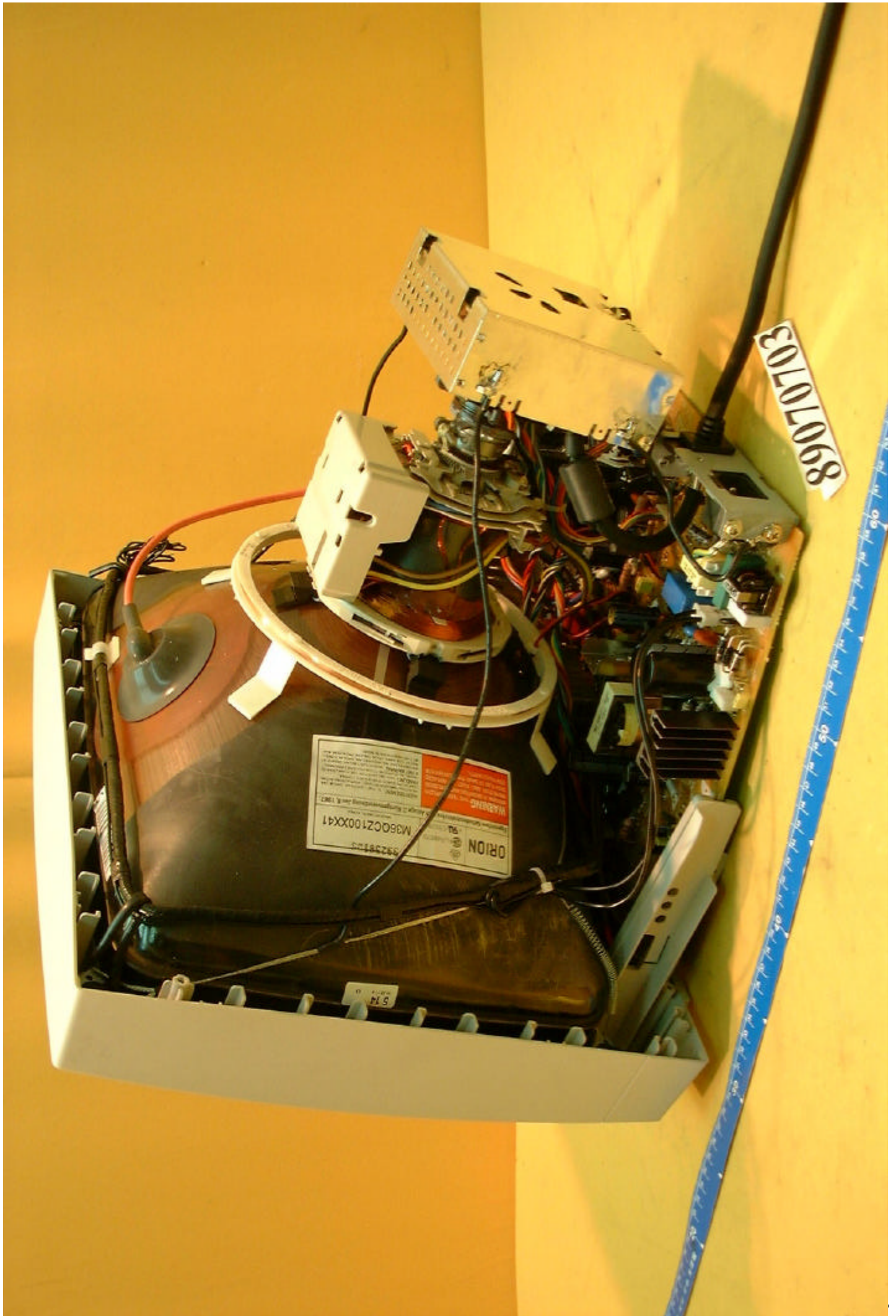




89070703



89070703



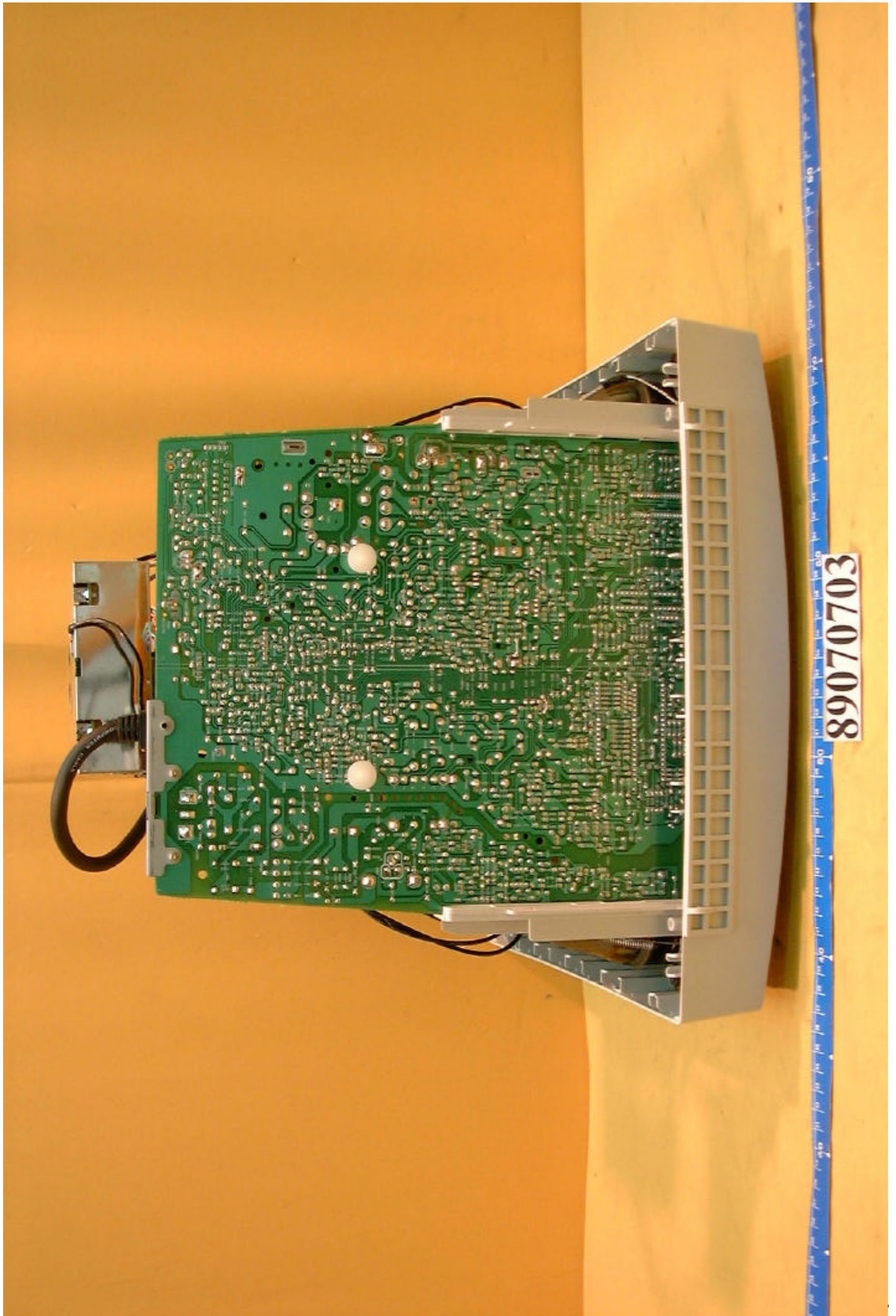
ORION
M360C2100XX41
WARNING
CAUTION
DO NOT TOUCH THE SURFACE OF THE TRANSFORMER OR OTHER HOT COMPONENTS WHILE THE POWER SUPPLY IS PLUGGED INTO THE WALL OUTLET. THE TRANSFORMER AND OTHER COMPONENTS CAN BECOME VERY HOT DURING OPERATION.
DO NOT OPEN THE POWER SUPPLY CASE WHILE IT IS PLUGGED INTO THE WALL OUTLET. THE POWER SUPPLY CASE IS NOT DESIGNED TO BE OPENED WHILE THE POWER SUPPLY IS PLUGGED INTO THE WALL OUTLET.
DO NOT TOUCH THE SURFACE OF THE TRANSFORMER OR OTHER HOT COMPONENTS WHILE THE POWER SUPPLY IS PLUGGED INTO THE WALL OUTLET. THE TRANSFORMER AND OTHER COMPONENTS CAN BECOME VERY HOT DURING OPERATION.
DO NOT OPEN THE POWER SUPPLY CASE WHILE IT IS PLUGGED INTO THE WALL OUTLET. THE POWER SUPPLY CASE IS NOT DESIGNED TO BE OPENED WHILE THE POWER SUPPLY IS PLUGGED INTO THE WALL OUTLET.

89070703

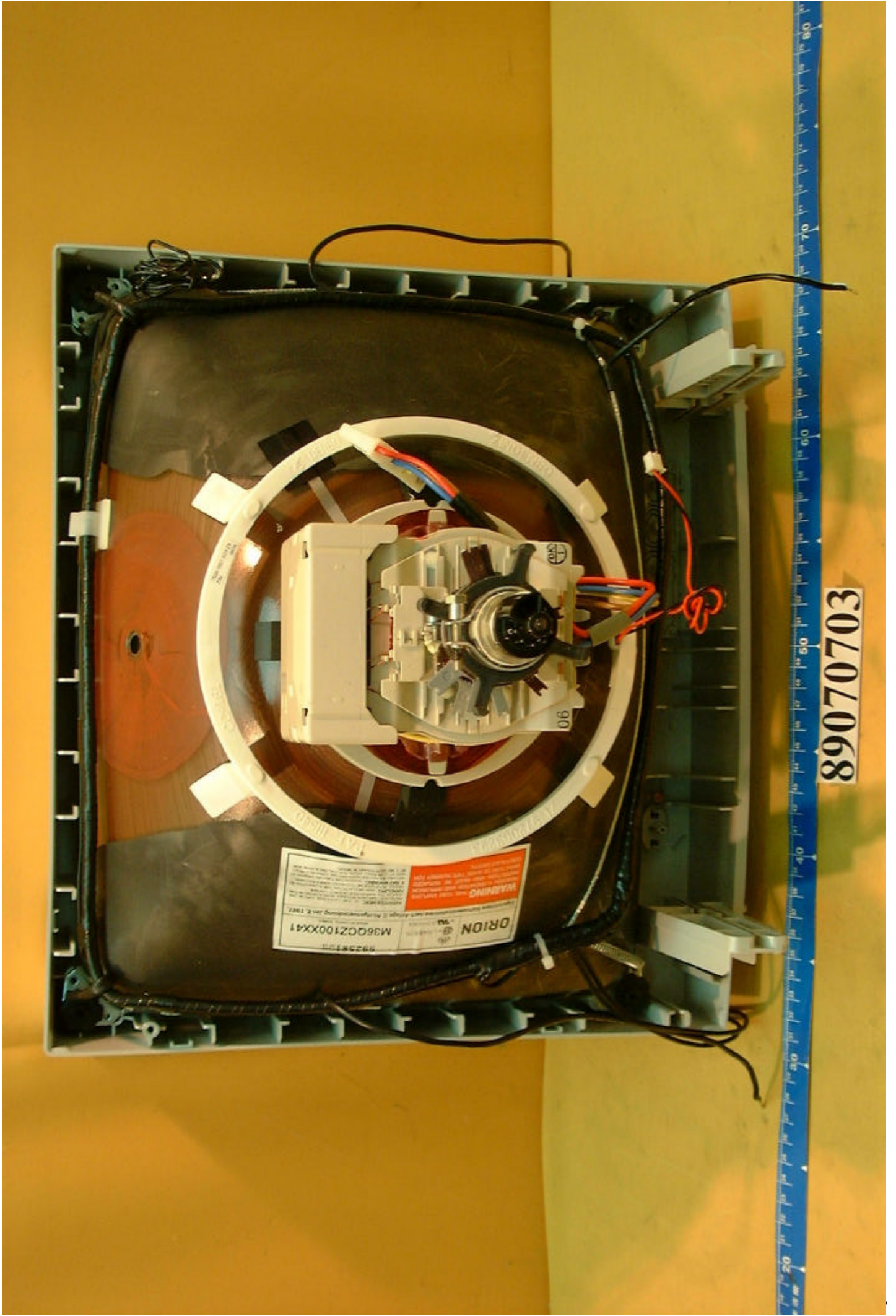
5



89070703



89070703



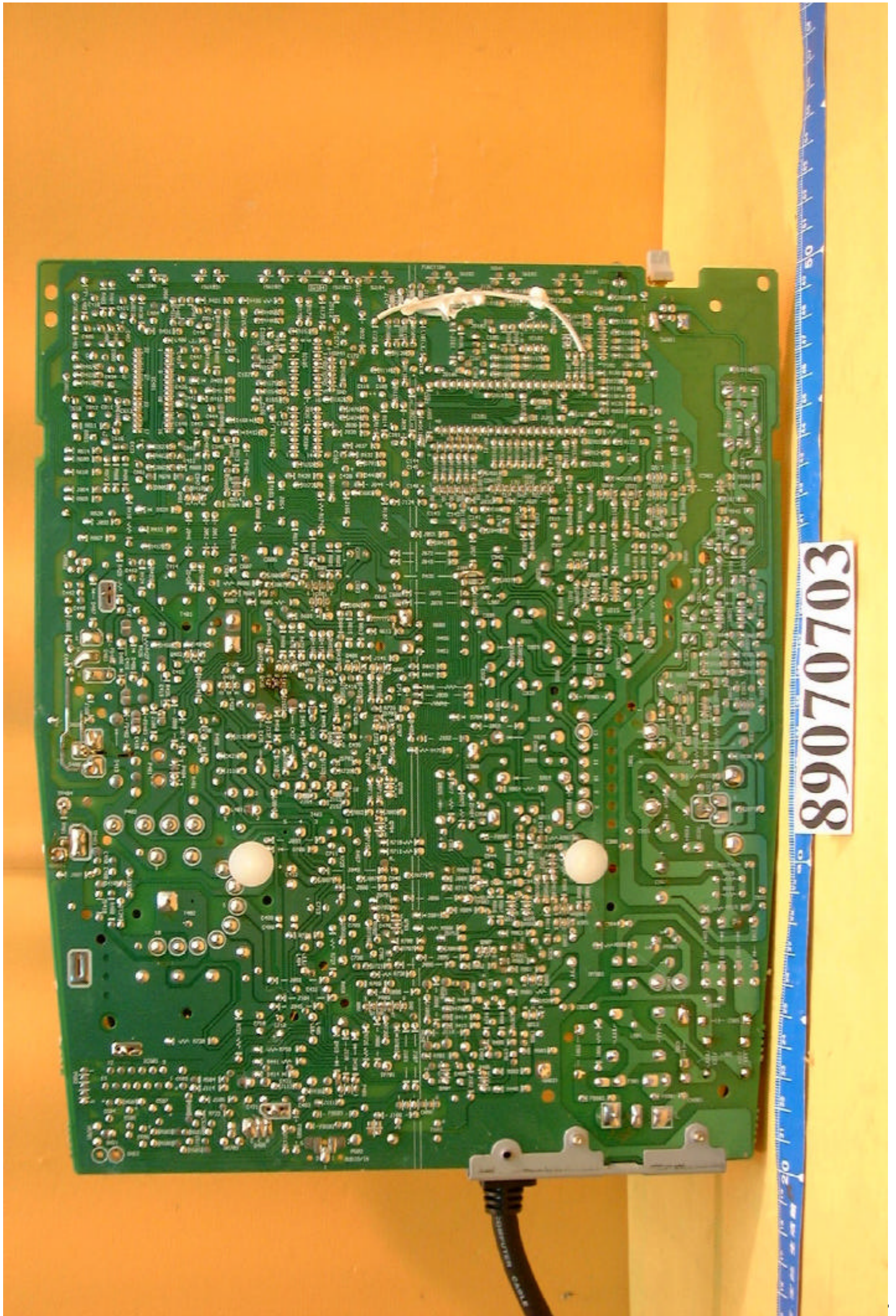
89070703

ORION
M360CZ100XX41
9928RT06
WARNING
Bitte lesen Sie die Bedienungsanleitung
des Produktes vor dem Betrieb.
Das Produkt ist für den Einsatz in
Klimaklassen von 1 bis 3 geeignet.
Das Produkt ist für den Einsatz in
Umgebungen mit einer relativen
Luftfeuchtigkeit von 5 bis 95%
geeignet.
Das Produkt ist für den Einsatz in
Umgebungen mit einer maximalen
Lufttemperatur von 40°C geeignet.
Das Produkt ist für den Einsatz in
Umgebungen mit einer maximalen
Luftfeuchtigkeit von 95% geeignet.
Das Produkt ist für den Einsatz in
Umgebungen mit einer maximalen
Luftdruckhöhe von 1000m geeignet.
Das Produkt ist für den Einsatz in
Umgebungen mit einer maximalen
Luftdruckhöhe von 1000m geeignet.
Das Produkt ist für den Einsatz in
Umgebungen mit einer maximalen
Luftdruckhöhe von 1000m geeignet.

06



89070703



89070703

89070703

