



HP EliteBook 1050 G1 Notebook-PC (5SQ99EA)

Aktiv ab: 01.12.2018



Überblick

Atemberaubende Leistungsstärke in einem ultraflachen Design

Sichern Sie sich die Leistung, die Sie benötigen, um Ihre Visionen in die Tat umzusetzen – mit dem exklusiven Design des ultraflachen HP EliteBook 1050 Business-Notebooks mit optionaler NVIDIA® GeForce® GTX 1050-Grafikkarte².

Setzen Sie Ihre Visionen in die Tat um – mit dem ultraflachen HP EliteBook 1050 Business-Notebook mit optionaler NVIDIA® GeForce® GTX 1050-Grafikkarte².

Listenpreis

4.033,00 €

Schlank und leistungsstark

Realisieren Sie Ihre Visionen, während Sie unterwegs sind. Das EliteBook 1050 bewältigt große Workloads mit einem leistungsstarken Intel® Core™-Hexa-Core-Prozessor der 8. Generation³, einer optionalen NVIDIA® GeForce® GTX 1050-Grafikkarte³ sowie zwei SSDs mit RAID-Unterstützung².

Power für die Zusammenarbeit

Verschaffen Sie Ihren Ideen Gehör. Leistungsstarke Lautsprecher mit separaten Verstärkern generieren kristallklaren Sound, während die HP Rauschunterdrückung sowie ein nach außen gerichtetes Mikrofon Hintergrundgeräusche blockieren.

Sicherheit per Tastendruck

Kontrollieren Sie, was Sie mit der Welt teilen. Mit dem Wischen eines Fingers schließen Sie die Blende der optionalen HP Privatsphäre-Kamera⁴. Per Tastendruck wird HP Sure View Gen2⁵ zum Schutz vor visuellem Hacking aktiviert.

Spezifikationen

Betriebssystem

Windows 10 Pro 64

Prozessorproduktfamilie

Intel® Core™ i7 Prozessor der 8. Generation (i7-8750H)

Prozessor

Intel® Core™ i7-8750H mit Intel® UHD-Grafikkarte 630 (2,2 GHz Basisfrequenz, bis zu 4,1 GHz mit Intel® Turbo Boost-Technologie, 9 MB Cache, 6 Cores)^{6,7}

MDA – Hauptverkaufsargument

Windows 10 oder andere Betriebssysteme erhältlich

Managementfunktionen

HP BIOS Config Utility (BCU); HP Client Catalog; HP Driver Packs; HP System Software Manager (SSM); HP Manageability Integration Kit Gen2; Ivanti Management Suite;

Umwelt

Halogenarm; TCO 5.0-zertifiziert;

Sicherheitsmanagement

Absolute Persistence Module; HP BIOSphere Gen4; HP Device Access Manager; HP DriveLock und Automatic DriveLock; HP Fingerabdrucksensor; HP Password Manager; HP Secure Erase; HP Security Manager; TPM 2.0, Chip mit integrierten Sicherheitsfunktionen, im Lieferumfang von Windows 10 enthalten (mit Common Criteria EAL4+-Zertifizierung); HP Sure Click; HP SureStart Gen4; HP Wireless Wakeup; HP Client Security Gen4; RAID-Konfigurationen; HP Sure Run; HP Sure Recover;

Speicherkapazität, Standard

DDR4-2666 SDRAM mit 32 GB (2 x 16 GB)

Speichersteckplätze

2 SODIMM

Festplatte – Beschreibung

PCIe® NVMe™-SSD, 2 TB

Anzeigegerät

Entspiegelter 4K-IPS-eDP- + PSR-Bildschirm mit 39,6 cm (15,6 Zoll) Diagonale, LED-Hintergrundbeleuchtung, 400 cd/m², 100 % sRGB, (3840 x 2160)

Anzeigegröße (diagonal)

39,6 cm (15,6 Zoll)

Grafik

Integriert

Grafik

Intel® UHD Graphics 630

Anschlüsse

2 USB 3.1 Type-C™ mit Thunderbolt™-Unterstützung; 2 USB 3.0-Anschlüsse (1 Ladeanschluss); 1 kombinierter Anschluss für Kopfhörer/Mikrofon; 1 HDMI 2.0 (mit separater Grafikkarte); 1 HDMI 1.4 (mit integrierter Grafikkarte); 1 Netzanschluss
(HDMI-Kabel wird separat angeboten.)

Erweiterungssteckplätze

1 SD

Kamera

720p-HD-Webcam

Audio-Merkmale

Bang & Olufsen, Intel® SST Audio, Dual-Array-Mikrofon, HP Noise Cancellation Software; HP Clear Sound Amp

Zeigereinheit

Glas-ClickPad mit chemisch geätzter Oberfläche, Gesten-Unterstützung, Zwei-Wege-Scroll und Zwei-Finger-Zoom (Pinch)

Tastatur

Große flüssigkeitsabweisende Tastatur mit Hintergrundbeleuchtung

Sensoren

Umgebungslichtsensor;

Wireless

Intel® Dual Band Wireless-AC 9560 802.11 a/b/g/n/ac (2x2) Wi-Fi® und Bluetooth® 5 kombiniert, Nicht-vPro™

Stromversorgung

Externes HP Smart Slim Netzteil, 150 W;

Akku-/Batterietyp

HP Long-Life-Akku, 6 Zellen, 95,6 Wh, Li-Ion-Polymer;

Energieeffizienz

ENERGY STAR®-zertifiziert

Mindestabmessungen (B x T x H)

36 x 25,4 x 1,89 cm

Gewicht

Ab 2,06 kg;

Garantie

HP Services bietet je nach Land Optionen für eine eingeschränkte Garantie für 3 Jahre, 1 Jahr oder 90 Tage. Akkus haben eine einjährige eingeschränkte Garantie, langlebige Akkus entweder eine eingeschränkte Garantie über 1 Jahr oder 3 Jahre

(entspricht der jeweiligen Plattform). Zudem sind Vor-Ort-Services und eine erweiterte Serviceabdeckung verfügbar. HP Care Pack Services sind optionale erweiterte Serviceverträge, deren Leistungen über die eingeschränkte Standardgarantie hinausgehen. Damit Sie für Ihr HP Produkt die passende Serviceleistung auswählen können, verwenden Sie das von HP Care Pack Services bereitgestellte Suchformular unter: <http://www.hp.com/go/cpc>.³⁶

Überblick

- 1 Nicht alle Funktionen stehen in allen Editionen oder Versionen von Windows zur Verfügung. Das System erfordert möglicherweise aktualisierte und/oder separat erworbene Hardware, Treiber und/oder Software, damit die Funktionen von Windows voll genutzt werden können. Windows 10 wird automatisch aktualisiert, das Windows-Update ist stets aktiviert. Es fallen ggf. ISP-Gebühren an und es müssen im Laufe der Zeit ggf. zusätzliche Anforderungen für Updates erfüllt werden. Siehe <http://www.windows.com>.
- 2 Separat oder als Option erhältlich.
- 3 Intel® Hexa-Core™-Prozessoren sind optional. Die Multicore-Technologie dient zur Verbesserung der Leistung bestimmter Softwareprodukte. Die Verwendung dieser Technologie bringt nicht zwangsläufig Vorteile für jeden Kunden und jede Softwareanwendung. Leistung und Taktfrequenz variieren je nach Anwendungsworkload und der Hardware- und Softwarekonfiguration. Die Nummerierung, Marke und/oder Benennung von Intel ist kein Maß für höhere Leistung.
- 4 HP Privatsphäre-Kamera ist nur auf Displays ohne Touchfunktion mit HD- oder IR-Kamera verfügbar und muss werkseitig installiert werden.
- 5 Der integrierte HP Sure View-Blickschutz ist eine optionale Funktion und erfordert den optionalen FHD-Bildschirm mit 650 Nit, der beim Kauf konfiguriert werden muss und für den Betrieb im Querformat vorgesehen ist.
- 7 USB-C™-Notebooks müssen in der Lage sein, eine hohe Leistung und Video zu unterstützen.
- 8 HP Audiomodul, separat zu erwerben und für Audiofunktionen erforderlich.
- 9 HP Sure Click ist auf ausgewählten HP Plattformen verfügbar und unterstützt Microsoft® Internet Explorer, Google Chrome und Chromium™. Zu den unterstützten Anhängen zählen u. a. Microsoft Office (Word, Excel, PowerPoint) und schreibgeschützte PDF-Dateien. Unter <http://h20195.www2.hp.com/v2/GetDocument.aspx?docname=4AA7-0922ENW> finden Sie alle kompatiblen Plattformen, sobald diese verfügbar sind.

Spezifikationen


- 6 Die Multi-Core-Technologie dient zur Verbesserung der Leistung bestimmter Softwareprodukte. Die Verwendung dieser Technologie bringt nicht zwangsläufig Vorteile für jeden Kunden und jede Softwareanwendung. Leistung und Taktfrequenz variieren je nach Anwendungsworkload und Hardware- und Softwarekonfiguration. Die Nummerierung von Intel ist kein Maß für höhere Leistung.
- 7 Die Intel® Turbo Boost-Leistungsmerkmale variieren je nach Hardware-, Software- und allgemeiner Systemkonfiguration. Weitere Informationen finden Sie unter <http://www.intel.com/technology/turboboost>.

Technische Eckdaten (1)

WW NB - HP EliteBook 1050 G1 - 11/18 - EN


Research or buy HP printers, desktops, laptops, servers, storage, enterprise solutions and more at the Official HP Inc. Website.

Bilder – Produkt (11)




Center facing

54 x 41 (jpg)	54 x 41 (png)
100 x 70 (jpg)	96 x 72 (jpg)
96 x 72 (png)	99 x 74 (png)
153 x 115 (png)	180 x 135 (png)
240 x 180 (jpg)	240 x 180 (png)
247 x 185 (png)	170 x 190 (jpg)
257 x 193 (png)	320 x 240 (jpg)
320 x 240 (png)	474 x 356 (png)
513 x 385 (png)	400 x 400 (jpg)
400 x 400 (png)	573 x 430 (png)
800 x 600 (png)	1659 x 1246 (png)
1500 x 1376 (jpg)	3710 x 2470 (png)
3708 x 2602 (jpg)	




Center facing

54 x 41 (jpg)	54 x 41 (png)
100 x 70 (jpg)	96 x 72 (jpg)
96 x 72 (png)	99 x 74 (png)
153 x 115 (png)	180 x 135 (png)
240 x 180 (jpg)	240 x 180 (png)
247 x 185 (png)	170 x 190 (jpg)
257 x 193 (png)	320 x 240 (jpg)
320 x 240 (png)	474 x 356 (png)
513 x 385 (png)	400 x 400 (jpg)
400 x 400 (png)	573 x 430 (png)
800 x 600 (png)	1659 x 1246 (png)
1500 x 1375 (jpg)	3063 x 2032 (png)
3060 x 2146 (jpg)	




Left facing

54 x 41 (jpg)	54 x 41 (png)
100 x 70 (jpg)	96 x 72 (jpg)
96 x 72 (png)	99 x 74 (png)
153 x 115 (png)	180 x 135 (png)
240 x 180 (jpg)	240 x 180 (png)
247 x 185 (png)	170 x 190 (jpg)
257 x 193 (png)	320 x 240 (jpg)
320 x 240 (png)	474 x 356 (png)
513 x 385 (png)	400 x 400 (jpg)
400 x 400 (png)	573 x 430 (png)
800 x 600 (png)	1659 x 1246 (png)
1500 x 1380 (jpg)	3051 x 1871 (png)
3047 x 1947 (jpg)	




Left facing

54 x 41 (jpg)	54 x 41 (png)
100 x 70 (jpg)	96 x 72 (jpg)
96 x 72 (png)	99 x 74 (png)
153 x 115 (png)	180 x 135 (png)
240 x 180 (jpg)	240 x 180 (png)
247 x 185 (png)	170 x 190 (jpg)
257 x 193 (png)	320 x 240 (jpg)
320 x 240 (png)	474 x 356 (png)
513 x 385 (png)	400 x 400 (jpg)
400 x 400 (png)	573 x 430 (png)



Right facing

54 x 41 (jpg)	54 x 41 (png)
100 x 70 (jpg)	96 x 72 (jpg)
96 x 72 (png)	99 x 74 (png)
153 x 115 (png)	180 x 135 (png)
240 x 180 (jpg)	240 x 180 (png)
247 x 185 (png)	170 x 190 (jpg)
257 x 193 (png)	320 x 240 (jpg)
320 x 240 (png)	474 x 356 (png)
513 x 385 (png)	400 x 400 (jpg)
400 x 400 (png)	573 x 430 (png)



Right facing

54 x 41 (jpg)	54 x 41 (png)
100 x 70 (jpg)	96 x 72 (jpg)
96 x 72 (png)	99 x 74 (png)
153 x 115 (png)	180 x 135 (png)
240 x 180 (jpg)	240 x 180 (png)
247 x 185 (png)	170 x 190 (jpg)
257 x 193 (png)	320 x 240 (jpg)
320 x 240 (png)	474 x 356 (png)
513 x 385 (png)	400 x 400 (jpg)
400 x 400 (png)	573 x 430 (png)

800 x 600 (png) 1659 x 1246 (png)
1500 x 1381 (jpg) 3051 x 1871 (png)
3047 x 1948 (jpg)



Left profile closed

54 x 41 (jpg) 54 x 41 (png)
100 x 70 (jpg) 96 x 72 (jpg)
96 x 72 (png) 99 x 74 (png)
153 x 115 (png) 180 x 135 (png)
240 x 180 (jpg) 240 x 180 (png)
247 x 185 (png) 170 x 190 (jpg)
257 x 193 (png) 320 x 240 (jpg)
320 x 240 (png) 3014 x 274 (png)
3010 x 334 (jpg) 474 x 356 (png)
513 x 385 (png) 400 x 400 (jpg)
400 x 400 (png) 573 x 430 (png)
800 x 600 (png) 1659 x 1246 (png)
1500 x 1394 (jpg)

800 x 600 (png) 1659 x 1246 (png)
1500 x 1380 (jpg) 3049 x 1872 (png)
3048 x 1947 (jpg)



Left rear facing

54 x 41 (jpg) 54 x 41 (png)
100 x 70 (jpg) 96 x 72 (jpg)
96 x 72 (png) 99 x 74 (png)
153 x 115 (png) 180 x 135 (png)
240 x 180 (jpg) 240 x 180 (png)
247 x 185 (png) 170 x 190 (jpg)
257 x 193 (png) 320 x 240 (jpg)
320 x 240 (png) 474 x 356 (png)
513 x 385 (png) 400 x 400 (jpg)
400 x 400 (png) 573 x 430 (png)
800 x 600 (png) 1659 x 1246 (png)
1500 x 1342 (jpg) 3137 x 2008 (png)
3134 x 2119 (jpg)

800 x 600 (png) 1659 x 1246 (png)
1500 x 1381 (jpg) 3049 x 1872 (png)
3048 x 1948 (jpg)



Rear facing

54 x 41 (jpg) 54 x 41 (png)
100 x 70 (jpg) 96 x 72 (jpg)
96 x 72 (png) 99 x 74 (png)
153 x 115 (png) 180 x 135 (png)
240 x 180 (jpg) 240 x 180 (png)
247 x 185 (png) 170 x 190 (jpg)
257 x 193 (png) 320 x 240 (jpg)
320 x 240 (png) 474 x 356 (png)
513 x 385 (png) 400 x 400 (jpg)
400 x 400 (png) 573 x 430 (png)
800 x 600 (png) 1659 x 1246 (png)
1500 x 1397 (jpg) 3014 x 2182 (png)
3012 x 2267 (jpg)



Right profile closed

54 x 41 (jpg) 54 x 41 (png)
100 x 70 (jpg) 96 x 72 (jpg)
96 x 72 (png) 99 x 74 (png)
153 x 115 (png) 180 x 135 (png)
240 x 180 (jpg) 240 x 180 (png)
247 x 185 (png) 170 x 190 (jpg)
257 x 193 (png) 320 x 240 (jpg)
320 x 240 (png) 3009 x 279 (png)
3009 x 339 (jpg) 474 x 356 (png)
513 x 385 (png) 400 x 400 (jpg)
400 x 400 (png) 573 x 430 (png)
800 x 600 (png) 1659 x 1246 (png)
1500 x 1398 (jpg)



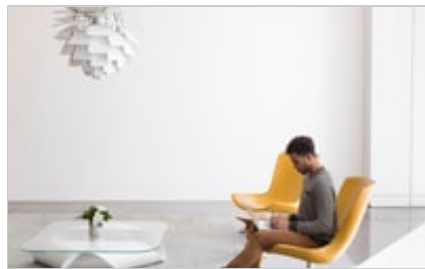
Right rear facing

54 x 41 (jpg) 54 x 41 (png)
100 x 70 (jpg) 96 x 72 (jpg)
96 x 72 (png) 99 x 74 (png)
153 x 115 (png) 180 x 135 (png)
240 x 180 (jpg) 240 x 180 (png)
247 x 185 (png) 170 x 190 (jpg)
257 x 193 (png) 320 x 240 (jpg)
320 x 240 (png) 474 x 356 (png)
513 x 385 (png) 400 x 400 (jpg)
400 x 400 (png) 573 x 430 (png)
800 x 600 (png) 1659 x 1246 (png)
1500 x 1343 (jpg) 3133 x 2008 (png)
3133 x 2118 (jpg)

Bilder – Verwendetes Produkt (35)



HP EliteBook 1050 G1



HP EliteBook 1050 G1



HP EliteBook 1050 G1



HP EliteBook 1050 G1



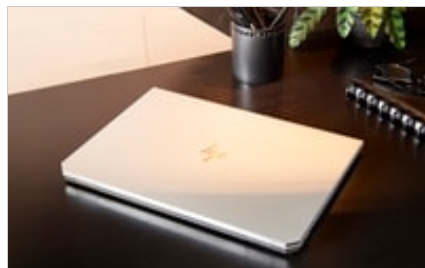
HP EliteBook 1050 G1



HP EliteBook 1050 G1



HP EliteBook 1050 G1 – Premium
15 Clamshell Notebook



HP EliteBook 1050 G1 on desk



HP EliteBook 1050 G1 on desk



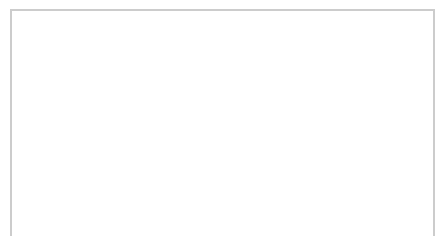
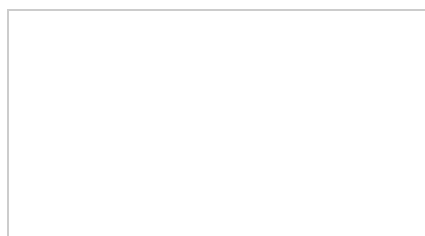
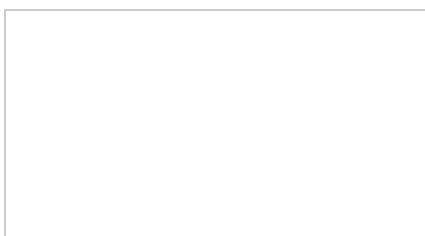
HP EliteBook 1050 G1 on desk with
HP EliteDisplay S270n 4K Monitor
and HP UC Wireless Duo Headset

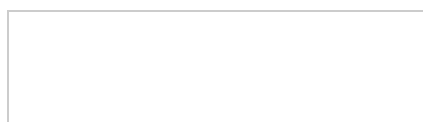
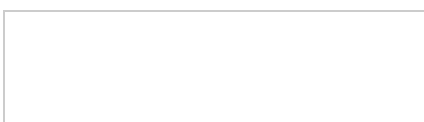
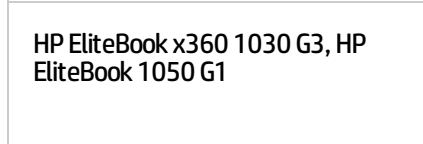
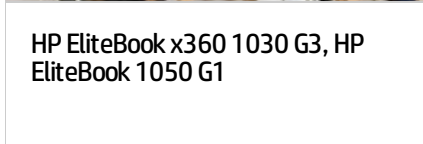
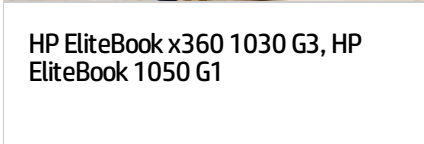
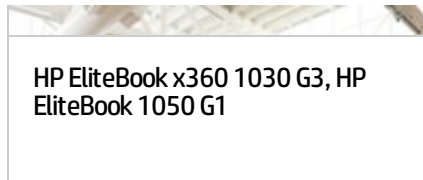
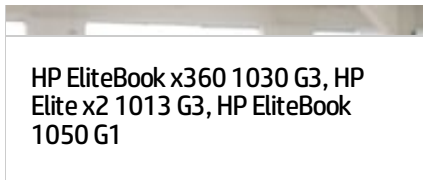
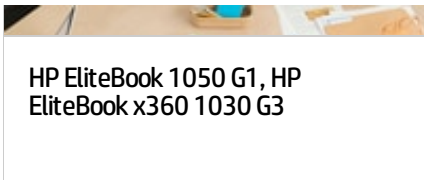


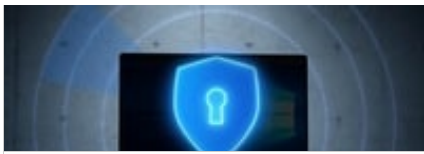
HP EliteBook 1050 G1 with HP
EliteDisplay S270n 4K Monitor



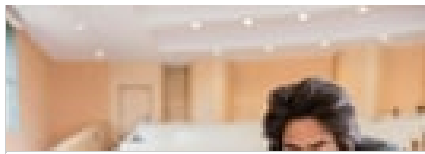
HP EliteBook 1050 G1, HP Elite x2
1013 G3, HP Rechargeable Active
Pen



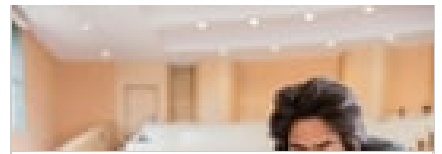




Security Solutions: Self-Defending Devices



Two students working on an HP Notebook in class



Two students working on an HP Notebook in class



Two students working on an HP Notebook in class



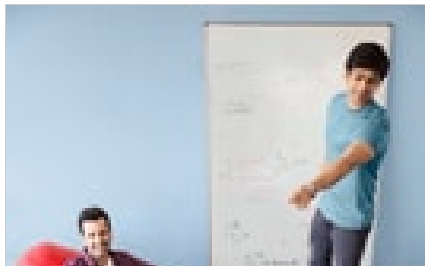
Two students working on an HP Notebook in class



Two students working on an HP Notebook in class



Woman works on an HP notebook during a meeting



Young professionals collaborate at the office

Audio-/Multimedia- und Kommunikationsgeräte

Headsets

Aktiv	HP Stereo-Headset (3,5 mm)	T1A66AA
Aktiv	HP Stereo-USB-Headset	T1A67AA
Aktiv	HP UC Wireless Duo-Headset	W3K09AA
Aktiv	HP UC Wireless Mono-Headset	W3K08AA
Aktiv	HP UC-Headset mit Kabel	K7V17AA
Aktiv	Plantronics Blackwire 325.1-M	X1H27AA
Aktiv	Plantronics Blackwire C310-M	X1H26AA
Aktiv	Plantronics Voyager Focus UC B825-M	X1H25AA
Aktiv	Plantronics Voyager Legend UC B235-M	X1H24AA

Akkus/Ladegeräte/Adapter

AC-Adapter

Aktiv	HP 7,4-mm-zu-4,5-DC-Dongle	K0Q39AA
Aktiv	HP 150 W Slim Smart-Netzteil (4,5 mm)	4SC18AA

Schränke und Ständer

Trolleys

Aktiv	HP 20 Mgd Ladewagen V2	T9E83AA
Aktiv	HP 30 Mgd Ladewagen V2	T9E85AA

Monitorstandfüße

Aktiv	HP Verstellbarer Doppelbildschirm-Standfuß	AW664AA
-------	--	---------

Notebookhalterungen und Monitorstandfüße

Aktiv	HP Verstellbarer Bildschirm-Standfuß	AW663AA
-------	--------------------------------------	---------

Notebook-Halterungen

Aktiv	HP Hot Desk-Arm für zweiten Monitor	W3Z74AA
Aktiv	HP Hot Desk-Standfuß	W3Z73AA

Kabel/Kabelsätze/Kabeladapter

Audio- und Videokabel

Aktiv	HP Adapter HDMI zu DVI	F5A28AA
-------	------------------------	---------

Kabeladapter

Aktiv	HP Thunderbolt Dockingstation G2 Kombikabel	3XB96AA
Aktiv	HP USB-C-zu-DP-Adapter	N9K78AA
Aktiv	HP USB-C-zu-USB-3.0-Adapter	N2Z63AA
Aktiv	HP USB-C-zu-USB-A-Hub	Z6A00AA

Aktiv	HP USB-C-zu-VGA-Adapter	N9K76AA
-------	-------------------------	---------

PC-Kabeloptionen

Aktiv	HP ZBook-Thunderbolt-Kabel, 3 1m	Z4P20AA
-------	----------------------------------	---------

Etuis und Hüllen

Rucksäcke

Aktiv	HP Essential Rucksack	H1D24AA
Aktiv	HP Executive Rucksack, Mitternachtsblau, 39,62 cm (15,6 Zoll)	1KM16AA
Aktiv	HP Executive Rucksack, Mitternachtsblau, 43,94 cm (17,3 Zoll)	1KM17AA
Aktiv	HP Prelude Rucksack, 15,6 Zoll	2MW63AA
Aktiv	HP Recycled Series 15.6-inch Backpack	5KN28AA
Aktiv	HP Slim Rucksack	F3W16AA

Schutzhüllen

Aktiv	Flache HP Business Top Load-Tasche (17,3 Zoll)	2UW02AA
Aktiv	HP Business Top Load-Tasche (15,6 Zoll)	2SC66AA
Aktiv	HP Business-Rucksack (17,3 Zoll)	2SC67AA
Aktiv	HP Business-Tasche für Damen (bis zu 15,6 Zoll)	3NP79AA
Aktiv	HP Business-Tasche mit Rollen (17,3 Zoll)	2SC68AA
Aktiv	HP Essential Kuriertasche	H1D25AA
Aktiv	HP Essential Topload-Tragetasche	H2W17AA
Aktiv	HP Executive Messenger, Schwarz, 39,6 cm (15,6 Zoll)	P6N21AA
Aktiv	HP Executive Rucksack, Braun, 39,6 cm (15,6 Zoll)	P6N22AA
Aktiv	HP Executive Topload-Ledertasche, Schwarz (15,6 Zoll)	1LG83AA
Aktiv	HP Executive Topload-Tasche, Braun, 39,6 cm (15,6 Zoll)	P6N19AA
Aktiv	HP Executive Topload-Tasche, Mitternachtsblau, 39,62 cm (15,6 Zoll)	1KM15AA
Aktiv	HP Prelude Top Load (15,6 Zoll) mit Maus im Paket	2MW64AA
Aktiv	HP Prelude Top Load-Tasche, 15,6 Zoll	2MW62A6
Aktiv	HP Prelude Top Load-Tasche, 15,6 Zoll	2MW62AA
Aktiv	HP Recycled Series 15.6-inch Top Load	5KN29AA
Aktiv	HP Slim Professional Messenger	F3W14AA
Aktiv	HP Slim Professional Topload-Tasche	F3W15AA
Aktiv	HP Topload-Tasche, schwarzes Leder, 43,9 cm (17,3 Zoll)	P6N25AA

Hüllen

Aktiv	HP Ultrabook 15,6-Zoll-Hülle	F8A00AA
-------	------------------------------	---------

Dockingstationen und Anschlussreplikatoren

Andockzubehör

Aktiv	Audiomodul der HP Thunderbolt Dockingstation	3AQ21AA
-------	--	---------

Dockingstationen

Aktiv	HP Thunderbolt Dock 230 W G2	2UK38AA
Aktiv	HP Thunderbolt Dockingstation G2 mit Kombinationskabel	3TR87AA
Aktiv	HP USB-C Mini-Dockingstation	1PM64AA
Aktiv	HP USB-C Universal Dockingstation	1MK33AA
Aktiv	HP USB-Video-C-Dockingstation G4	3FF69AA

Port-Replikatoren

Aktiv	HP 3005pr USB3 Port-Replikator	Y4H06AA
Aktiv	HP USB-Reisedockingstation	T0K30AA

Grafikkarten

Grafikanschlüsse/-adapter

Aktiv	HP Adapter HDMI zu VGA	H4F02AA
-------	------------------------	---------

Tastaturen/Mäuse/Monitore und Eingabegeräte

Tastatur und Mauskits

Aktiv	HP Slim USB-Tastatur und -Maus	T6T83AA
Aktiv	HP Wireless-Tastatur (Link-5)	T6U20AA
Aktiv	Kabellose HP Slim Tastatur und Maus	T6L04AA

Tastaturen

Aktiv	HP Konferenztastatur	K8P74AA
Aktiv	HP Wireless Collaboration-Tastatur	Z9N39AA

Mäuse

Aktiv	Flache HP Bluetooth Maus	F3J92AA
Aktiv	HP Comfort Grip Drahtlosmaus	H2L63AA
Aktiv	HP Elite Presenter Mouse	2CE30AA
Aktiv	HP Fingerprint USB Maus	4TS44AA
Aktiv	HP Ultra Mobile Wireless-Maus	H6F25AA
Aktiv	HP USB Premium-Maus	1JR32AA
Aktiv	HP USB-Lasermaus mit 3 Tasten	H4B81AA
Aktiv	HP Wireless Premium-Maus	1JR31AA
Bevorstehende Einstellung	HP X4000b Bluetooth-Maus	H3T50AA
Aktiv	USB-Reisemaus	G1K28AA

Speicher

DDR4 Speicher

Aktiv	HP 8 GB 2666 MHz DDR4 ECC	4UY11AA
-------	---------------------------	---------

Aktiv	HP 16 GB 2666 MHz DDR4 ECC	4UY12AA
-------	----------------------------	---------

PC-Laufwerke und -Speicher

PC-DVD-Laufwerke

Aktiv	Externes HP USB-DVD-RW-Laufwerk	F2B56AA
-------	---------------------------------	---------

Sicherheit und Schutz

PC-Sperren

Aktiv	HP Dual Head Master-Diebstahlsicherung, 10 mm	T1A65AA
-------	---	---------

Aktiv	HP Dual Head-Kabelsperre, 10 mm	T1A64AA
-------	---------------------------------	---------

Aktiv	HP Essential Kombinations-Kabelsperre	T0Y14AA
-------	---------------------------------------	---------

Aktiv	HP Essential Kombinationsschloss	T0Y16AA
-------	----------------------------------	---------

Aktiv	HP Kombinations-Kabelsperre, 10 mm	T1A62AA
-------	------------------------------------	---------

Aktiv	HP Kombinationsschloss	T0Y15AA
-------	------------------------	---------

Aktiv	HP Master Keyed-Kabelsperre, 10 mm	T1A63AA
-------	------------------------------------	---------

Datenschutzfilter

Aktiv	HP 15,6-Zoll-Datenschutzfilter	J7H71AA
-------	--------------------------------	---------

Aktiv	HP Datenschutzfilter für 15,6-Zoll-Notebooks, Design von 3M	V8Z58AA
-------	---	---------

Aktiv	HP Datenschutzfilter, Touchable, 15,6 Zoll	3KP53AA
-------	--	---------

Business-Monitore

EliteDisplays

Aktiv	HP EliteDisplay E202 Monitor, 50,8 cm (20 Zoll) Diagonale (ENERGY STAR)	M1F41AA
Aktiv	HP EliteDisplay E223 54.6 cm (21.5") Monitor	1FH45AA
Aktiv	HP EliteDisplay E230t Touchscreen-Monitor, 58,42 cm (23 Zoll)	W2Z50AA
Aktiv	HP EliteDisplay E233 58.4 cm (23") Monitor	1FH46AA
Aktiv	HP EliteDisplay E243 60.45 cm (23.8") Monitor	1FH47AA
Aktiv	HP EliteDisplay E243m Monitor, 60,45 cm (23,8 Zoll)	1FH48AA
Aktiv	HP EliteDisplay E273 Monitor, 68,58 cm (27 Zoll)	1FH50AA
Aktiv	HP EliteDisplay E273m Monitor, 68,58 cm (27 Zoll)	1FH51AA
Aktiv	HP EliteDisplay E273q Monitor, 68,58 cm (27 Zoll)	1FH52AA
Aktiv	HP EliteDisplay S14 14 Zoll Display (tragbar)	3HX46AA
Aktiv	HP EliteDisplay S270n, 4K-Micro-Edge-Monitor, 27 Zoll	2PD37AA
Aktiv	HP EliteDisplay S340c 34 Zoll Curved Monitor	V4G46AA

Displays für Geräte für das Gesundheitswesen

Aktiv	HP Healthcare Edition HC270cr Klinischer Kontrollmonitor	1QW03AA
-------	--	---------

Großformat-Display

Aktiv	HP LD5512 4K-UHD-Konferenzdisplay	2YD85AA
-------	-----------------------------------	---------

ProDisplays

Aktiv	HP ProDisplay P240va Monitor, 60,45 cm (23,8 Zoll)	N3H14AA
-------	--	---------

Value Displays

Aktiv	HP N240 23.8-inch Monitor	3ML21AA
Aktiv	HP V214a Monitor, 52,57 cm (20,7 Zoll)	1FR84AA
Aktiv	HP VH27 Monitor, 68,58 cm (27 Zoll)	3PL18AA
Aktiv	HP VH240a 23,8-Zoll-Monitor	1KL30AA

Z Displays

Aktiv	HP DreamColor Z24x G2 Display	1JR59A4
Aktiv	HP DreamColor Z27x G2 Studio-Display	2NJ08A4
Aktiv	HP DreamColor Z31x Studio Display	Z4Y82A4
Aktiv	HP Z22n G2 Bildschirm (21,5 Zoll)	1JS05A4
Aktiv	HP Z23n G2 Bildschirm (23 Zoll)	1JS06A4
Aktiv	HP Z24i G2 Bildschirm (24 Zoll)	1JS08A4
Aktiv	HP Z24n G2 Display, 24 Zoll	1JS09A4
Aktiv	HP Z24nf G2 Display mit einer Diagonale von 60,45 cm (23,8 Zoll)	1JS07A4
Aktiv	HP Z27 4K-UHD-Display, 27 Zoll	2TB68A4
Aktiv	HP Z27n G2 Display, 27 Zoll	1JS10A4

Aktiv	HP Z32 4K-UHD-Display, 31,5 Zoll	1AA81A4
Aktiv	HP Z38c Curved Display (37,5 Zoll)	Z4W65A4
Aktiv	HP Z43 4K-UHD-Display, 42,5 Zoll	1AA85A4

HP Care Pack Services

HP Recommends

Aktiv	HP Hardware-Support am nächsten Arbeitstag vor Ort für HP Notebooks, 5 Jahre	UB0E2E
Aktiv	HP Hardware-Support am nächsten Arbeitstag vor Ort mit Abdeckung auf Reisen für HP Notebooks, 5 Jahre	UB0F5E
Aktiv	HP Hardware-Support am nächsten Arbeitstag vor Ort mit Schutz vor versehentlichen Schäden (G2) für HP Notebooks, 4 Jahre	UB0E5E

Personal Systems Commercial Care Pack Services

Aktiv	HP 3 Jahre DaaS Proactive Management Enhanced Service vor Ort am nächsten Arbeitstag mit Einbehaltung defekter Medien für Notebooks	U9PY0E
Aktiv	HP 3 Jahre DaaS Proactive Management Premium Service vor Ort am nächsten Arbeitstag mit Einbehaltung defekter Medien für Notebooks	U9QA0E
Aktiv	HP 3 Jahre DaaS Proactive Management Standard Service vor Ort am nächsten Arbeitstag für Notebooks	U9LZ6E
Aktiv	HP 3 Jahre Hardware-Support mit Abhol- und Rückgabeservice und ADP für HP Notebooks (eine Inanspruchnahme)	UA8U3E
Aktiv	HP 3 year NBD Onsite w/Travel /DMR /Priority Access Plus 3 PC 1000 seats NB SVC	UB3M1E
Aktiv	HP 4 Jahre Hardware-Support mit Abhol- und Rückgabeservice und ADP für HP Notebooks (eine Inanspruchnahme)	UA8U4E
Aktiv	HP 4 year NBD Onsite w/Travel /DMR /Priority Access Plus 3 PC 1000 seats NB SVC	UB5D4E
Aktiv	HP 5 Jahre Hardware-Support mit Abhol- und Rückgabeservice und ADP für HP Notebooks (eine Inanspruchnahme)	UA8U5E
Aktiv	HP Festplattendaten-Wiederherstellungsservice für HP Notebooks, 4 Jahre	UB1H8E
Aktiv	HP Hardware-Support am nächsten Arbeitstag vor Ort mit Abdeckung auf Reisen für HP Notebooks, 3 Jahre	UB0F3E
Aktiv	HP Hardware-Support am nächsten Arbeitstag vor Ort mit Abdeckung auf Reisen für HP Notebooks, 4 Jahre	UB0F4E
Aktiv	HP Hardware-Support am nächsten Arbeitstag vor Ort mit Abdeckung auf Reisen für HP Notebooks, 5 Jahre	UB0F5E
Aktiv	HP Hardware-Support am nächsten Arbeitstag vor Ort mit Abdeckung auf Reisen und Einbehaltung defekter Medien für HP Notebooks, 3 Jahre	UB0F7E
Aktiv	HP Hardware-Support am nächsten Arbeitstag vor Ort mit Abdeckung auf Reisen und Einbehaltung defekter Medien für HP Notebooks, 4 Jahre	UB0F8E
Aktiv	HP Hardware-Support am nächsten Arbeitstag vor Ort mit Abdeckung auf Reisen und Einbehaltung defekter Medien für HP Notebooks, 5 Jahre	UB0F9E
Aktiv	HP Hardware-Support am nächsten Arbeitstag vor Ort mit Abdeckung auf Reisen und Schutz vor versehentlichen Schäden (G2) für HP Notebooks, 3 Jahre	UB0G0E
Aktiv	HP Hardware-Support am nächsten Arbeitstag vor Ort mit Abdeckung auf Reisen und Schutz vor versehentlichen Schäden (G2) für HP Notebooks, 4 Jahre	UB0G1E
Aktiv	HP Hardware-Support am nächsten Arbeitstag vor Ort mit Abdeckung auf Reisen und Schutz vor versehentlichen Schäden (G2) für HP Notebooks, 5 Jahre	UB0G2E
Aktiv	HP Hardware-Support am nächsten Arbeitstag vor Ort mit Abdeckung auf Reisen, Schutz vor versehentlichen Schäden (G2) und Einbehaltung defekter Medien für HP Notebooks, 3 Jahre	UB0G3E
Aktiv	HP Hardware-Support am nächsten Arbeitstag vor Ort mit Abdeckung auf Reisen, Schutz vor versehentlichen Schäden (G2) und Einbehaltung defekter Medien für HP Notebooks, 4 Jahre	UB0G4E

Aktiv	HP Hardware-Support am nächsten Arbeitstag vor Ort mit Abdeckung auf Reisen, Schutz vor versehentlichen Schäden (G2) und Einbehaltung defekter Medien für HP Notebooks, 5 Jahre	UB0G5E
Aktiv	HP Hardware-Support mit Abhol- und Rückgabeservice für HP Notebooks, 3 Jahre	UB0G6E
Aktiv	HP Hardware-Support mit Abhol- und Rückgabeservice für HP Notebooks, 4 Jahre	UB0G7E
Aktiv	HP Hardware-Support mit Abhol- und Rückgabeservice für HP Notebooks, 5 Jahre	UB0G8E
Aktiv	HP Hardware-Support mit Abhol- und Rückgabeservice und Einbehaltung defekter Medien für HP Notebooks, 3 Jahre	UB0H3E
Aktiv	HP Hardware-Support mit Abhol- und Rückgabeservice und Einbehaltung defekter Medien für HP Notebooks, 4 Jahre	UB0H4E
Aktiv	HP Hardware-Support mit Abhol- und Rückgabeservice und Einbehaltung defekter Medien für HP Notebooks, 5 Jahre	UB0H5E
Aktiv	HP Hardware-Support mit Abhol- und Rückgabeservice und Schutz vor versehentlichen Schäden (G2) für HP Notebooks, 3 Jahre	UB0H0A
Aktiv	HP Hardware-Support mit Abhol- und Rückgabeservice und Schutz vor versehentlichen Schäden (G2) für HP Notebooks, 3 Jahre	UB0H0E
Aktiv	HP Hardware-Support mit Abhol- und Rückgabeservice und Schutz vor versehentlichen Schäden (G2) für HP Notebooks, 4 Jahre	UB0H1E
Aktiv	HP Hardware-Support mit Abhol- und Rückgabeservice und Schutz vor versehentlichen Schäden (G2) für HP Notebooks, 5 Jahre	UB0H2E
Aktiv	HP Hardware-Support mit Abhol- und Rückgabeservice und Schutz vor versehentlichen Schäden (G2) und Einbehaltung defekter Medien für HP Notebooks, 4 Jahre	UB0H6E
Aktiv	HP Hardware-Support mit Rückgabe an Depot für HP Notebooks, 3 Jahre	UB0C2A
Aktiv	HP Hardware-Support mit Rückgabe an Depot für HP Notebooks, 3 Jahre	UB0C2E
Aktiv	HP Hardware-Support mit Rückgabe an Depot für HP Notebooks, 4 Jahre	UB0H7E
Aktiv	HP Hardware-Support mit Rückgabe an Depot für HP Notebooks, 5 Jahre	UB0H8E
Aktiv	HP Hardware-Support mit Rückgabeservice zur Reparatur und Schutz vor versehentlichen Schäden für HP Notebooks, 1 Jahr	UB0C6E
Aktiv	HP Hardware-Support mit Wiederherstellungsservice für HP Notebooks, 3 Jahre (nur vor Ort)	UB1M3E
Aktiv	HP Hardware-Support nach Garantieablauf am nächsten Arbeitstag vor Ort mit Abdeckung auf Reisen für HP Notebooks, 1 Jahr	UB0F6PE
Aktiv	HP Hardware-Support nach Garantieablauf mit Abhol- und Rückgabeservice für HP Notebooks, 1 Jahr	UB0G9PE
Aktiv	HP Hardware-Support vor Ort innerhalb von 4 Stunden mit Wiederherstellung des Betriebssystems für HP Notebooks, 5 Jahre	UB1J1E
Aktiv	HP Premium Care Support für HP Notebooks, 3 Jahre	UB1G1E
Aktiv	HP Premium Care Support mit Schutz vor versehentlichen Schäden (G2) für HP Notebooks, 3 Jahre	UB1G2E
Aktiv	HP Service mit Schutz vor versehentlichen Schäden für HP Notebooks (nur Direktkunden im Vereinigten Königreich), 1 Jahr	UB1L0E
Aktiv	HP Service mit Schutz vor versehentlichen Schäden für HP Notebooks (nur Direktkunden im Vereinigten Königreich), 2 Jahre	UB1L1E
Aktiv	HP Service mit Schutz vor versehentlichen Schäden für HP Notebooks (nur Direktkunden im Vereinigten Königreich), 3 Jahre	UB1L2E
Aktiv	HP Service mit Schutz vor versehentlichen Schäden für HP Notebooks (nur Direktkunden im Vereinigten Königreich), 4 Jahre	UB1L3E

Aktiv	HP Service mit Schutz vor versehentlichen Schäden für HP Notebooks (nur Direktkunden im Vereinigten Königreich), 5 Jahre	UB1L4E
-------	--	--------

Personal Systems Hardware Support Onsite Service

Aktiv	HP 1 Jahr Hardware-Support nach Garantieablauf am nächsten Arbeitstag vor Ort mit Einbehaltung defekter Medien für HP Notebooks	UB0D5PE
Aktiv	HP Hardware-Support am nächsten Arbeitstag vor Ort für HP Notebooks, 3 Jahre	UB0E0A
Aktiv	HP Hardware-Support am nächsten Arbeitstag vor Ort für HP Notebooks, 3 Jahre	UB0E0E
Aktiv	HP Hardware-Support am nächsten Arbeitstag vor Ort für HP Notebooks, 4 Jahre	UB0E1E
Aktiv	HP Hardware-Support am nächsten Arbeitstag vor Ort für HP Notebooks, 5 Jahre	UB0E2E
Aktiv	HP Hardware-Support am nächsten Arbeitstag vor Ort mit Einbehaltung defekter Medien für HP Notebooks, 3 Jahre	UB0E7E
Aktiv	HP Hardware-Support am nächsten Arbeitstag vor Ort mit Einbehaltung defekter Medien für HP Notebooks, 4 Jahre	UB0E8E
Aktiv	HP Hardware-Support am nächsten Arbeitstag vor Ort mit Einbehaltung defekter Medien für HP Notebooks, 5 Jahre	UB0E9E
Aktiv	HP Hardware-Support am nächsten Arbeitstag vor Ort mit Schutz vor versehentlichen Schäden (G2) für HP Notebooks, 3 Jahre	UB0E4A
Aktiv	HP Hardware-Support am nächsten Arbeitstag vor Ort mit Schutz vor versehentlichen Schäden (G2) für HP Notebooks, 3 Jahre	UB0E4E
Aktiv	HP Hardware-Support am nächsten Arbeitstag vor Ort mit Schutz vor versehentlichen Schäden (G2) für HP Notebooks, 4 Jahre	UB0E5E
Aktiv	HP Hardware-Support am nächsten Arbeitstag vor Ort mit Schutz vor versehentlichen Schäden (G2) für HP Notebooks, 5 Jahre	UB0E6E
Aktiv	HP Hardware-Support am nächsten Arbeitstag vor Ort mit Schutz vor versehentlichen Schäden (G2) und Einbehaltung defekter Medien für HP Notebooks, 3 Jahre	UB0F0E
Aktiv	HP Hardware-Support am nächsten Arbeitstag vor Ort mit Schutz vor versehentlichen Schäden (G2) und Einbehaltung defekter Medien für HP Notebooks, 4 Jahre	UB0F1E
Aktiv	HP Hardware-Support am nächsten Arbeitstag vor Ort mit Schutz vor versehentlichen Schäden (G2) und Einbehaltung defekter Medien für HP Notebooks, 5 Jahre	UB0F2E
Aktiv	HP Hardware-Support nach Garantieablauf am nächsten Arbeitstag vor Ort für HP Notebooks, 1 Jahr	UB0E3PE

Anwendungssoftware

Desktop-Anwendungssoftware

Aktiv

Microsoft Office 2016 Home and Business Software

X7W31AA

Detallierte Spezifikationen

84713000000

Akku-/Batterietyp

HP Long-Life-Akku, 6 Zellen, 95,6 Wh, Li-Ion-Polymer;

Anschlüsse

2 USB 3.1 Type-C™ mit Thunderbolt™-Unterstützung; 2 USB 3.0-Anschlüsse (1 Ladeanschluss); 1 kombinierter Anschluss für Kopfhörer/Mikrofon; 1 HDMI 2.0 (mit separater Grafikkarte); 1 HDMI 1.4 (mit integrierter Grafikkarte); 1 Netzanschluss

Anzeige, Fußnotenziffer

[10,13,14]

Anzeigegerät

Entspiegelter 4K-IPS-eDP- + PSR-Bildschirm mit 39,6 cm (15,6 Zoll) Diagonale, LED-Hintergrundbeleuchtung, 400 cd/m², 100 % sRGB, (3840 x 2160)

Anzeigegröße (diagonal)

39,6 cm (15,6 Zoll)

Audio-Merkmale

Bang & Olufsen, Intel® SST Audio, Dual-Array-Mikrofon, HP Noise Cancellation Software; HP Clear Sound Amp

Batterie- und Akkuleistung – Hinweis

Die Akkulebensdauer hängt von der Konfiguration ab.

Betriebssystem

Windows 10 Pro 64

Bild, Haftungsausschluss

Bild zeigt eventuell anderes Produkt

Codename

Zapmaster

Copyright-Hinweis

Copyright © 2019 HP Development Company, L.P. Die enthaltenen Informationen können sich jederzeit ohne vorherige Ankündigung ändern. Die Garantien für HP Produkte werden in der ausdrücklichen, zum Produkt gehörigen beschränkten Garantieerklärung beschrieben. Die hier enthaltenen Informationen stellen keine zusätzliche Garantie dar. HP haftet nicht für hierin enthaltene technische oder redaktionelle Fehler oder Auslassungen.

Energieeffizienz

ENERGY STAR®-zertifiziert

Erweiterungssteckplätze

1 SD

Festplatte – Beschreibung

PCIe® NVMe™-SSD, 2 TB

Garantie

HP Services bietet je nach Land Optionen für eine eingeschränkte Garantie für 3 Jahre, 1 Jahr oder 90 Tage. Akkus haben eine einjährige eingeschränkte Garantie, langlebige Akkus entweder eine eingeschränkte Garantie über 1 Jahr oder 3 Jahre (entspricht der jeweiligen Plattform). Zudem sind Vor-Ort-Services und eine erweiterte Serviceabdeckung verfügbar. HP Care Pack Services sind optionale erweiterte Serviceverträge, deren Leistungen über die eingeschränkte Standardgarantie hinausgehen. Damit Sie für Ihr HP Produkt die passende Serviceleistung auswählen können, verwenden Sie das von HP Care Pack Services bereitgestellte Suchformular unter: <http://www.hp.com/go/cpc>.

Garantie, Fußnotenziffer

[36]

Gewicht

Ab 2,06 kg;

Grafik

Dediziert

Grafik

Integriert

Grafik

Intel® UHD Graphics 630

Grafik

NVIDIA® GeForce® GTX 1050 (4 GB DDR5 dediziert)

Grafikkarte, Fußnotenziffer

[11]

Hinweis zu Erweiterungssteckplätzen

Unterstützt SD, SDHC, SDXC.

Hinweis zu Ports

HDMI-Kabel wird separat angeboten.

Hinweis zum Gewicht (Imperial)

Weight will vary by configuration.

Hinweis zum Gewicht (metrisch)

Das Gewicht variiert je nach Konfiguration.

Hinweis zum Standardspeicher

Übertragungsraten von bis zu 2666 MT/s.

Hinweis zum Wireless-Betrieb

Kompatibel mit Miracast-zertifizierten Geräten.

Kamera

720p-HD-Webcam

Managementfunktionen

HP BIOS Config Utility (BCU); HP Client Catalog; HP Driver Packs; HP System Software Manager (SSM); HP Manageability Integration Kit Gen2; Ivanti Management Suite;

MDA – Hauptverkaufsargument

Windows 10 oder andere Betriebssysteme erhältlich

Mindestabmessungen (B x T x H)

36 x 25,4 x 1,89 cm

Produktmarkenname

HP

Prozessor

Intel® Core™ i7-8750H mit Intel® UHD-Grafikkarte 630 (2,2 GHz Basisfrequenz, bis zu 4,1 GHz mit Intel® Turbo Boost-Technologie, 9 MB Cache, 6 Cores)

Prozessorgeschwindigkeit

2,2 GHz

Prozessorname, Fußnotenziffer

[6,7]

Prozessorproduktfamilie

Intel® Core™ i7 Prozessor der 8. Generation (i7-8750H)

Publikationsnummer des Datenblatts

4AA7-3157

Rechtliche Anmerkung

HP empfiehlt Windows 10 Pro.

Sensoren

Umgebungslichtsensor;

Sensoren, Fußnotenziffer

[13]

Servicebeschreibung

HP Hardware-Support am nächsten Arbeitstag vor Ort für Notebooks, 4 Jahre

Services (Care Pack)

4 Jahre Vor-Ort-Hardwareunterstützung durch einen qualifizierten HP-Techniker am nächsten Arbeitstag für Ihr IT-System, wenn das Problem nicht remote behoben werden kann.

Sicherheitsmanagement

Absolute Persistence Module; HP BIOSphere Gen4; HP Device Access Manager; HP DriveLock und Automatic DriveLock; HP Fingerabdrucksensor; HP Password Manager; HP Secure Erase; HP Security Manager; TPM 2.0, Chip mit integrierten Sicherheitsfunktionen, im Lieferumfang von Windows 10 enthalten (mit Common Criteria EAL4+-Zertifizierung); HP Sure Click;

HP SureStart Gen4; HP Wireless Wakeup; HP Client Security Gen4; RAID-Konfigurationen; HP Sure Run; HP Sure Recover;

Sicherheitsverwaltung, Fußnotenziffer

[22,23,24,25,26,27,28,29,30,31,33,39]

Software, Fußnotenziffer

[9,15,16]

Speicher

32 GB Arbeitsspeicher; 2 TB SSD-Speicher

Speicherkapazität, Standard

DDR4-2666 SDRAM mit 32 GB (2 x 16 GB)

Speichersteckplätze

2 SODIMM

Speichertyp

SSD

Stromversorgung

Externes HP Smart Slim Netzteil, 150 W;

Tastatur

Große flüssigkeitsabweisende Tastatur mit Hintergrundbeleuchtung

Technische Spezifikationen, Fußnotenziffer

[[29] HP Sure Recover mit integriertem Reimaging ist eine optionale Funktion, die beim Kauf konfiguriert werden muss und für ausgewählte HP Elite-PCs zur Verfügung steht. Nicht verfügbar für Plattformen mit mehreren internen Speicher-Laufwerken, Intel® Optane™. Sie müssen wichtige Dateien, Daten, Fotos, Videos etc. vor der Verwendung, um Datenverluste zu vermeiden.

Technische Spezifikationen, Fußnotenziffer

[1] Nicht alle Funktionen stehen in allen Editionen oder Versionen von Windows zur Verfügung. Das System erfordert möglicherweise aktualisierte und/oder separat erworbene Hardware, Treiber, Software oder ein BIOS-Update, damit die Funktionen von Windows vollständig genutzt werden können. Windows 10 wird automatisch aktualisiert, die automatische Aktualisierung ist stets aktiviert. Es fallen möglicherweise Gebühren bei Ihrem Internetanbieter an und eventuell müssen im Laufe der Zeit zusätzliche Anforderungen für Updates erfüllt werden. Siehe <http://www.windows.com/>.

Technische Spezifikationen, Fußnotenziffer

[10] HD-Inhalt zur Anzeige von HD-Bildern erforderlich.

Technische Spezifikationen, Fußnotenziffer

[11] Integrierte Grafikkarte ist vom Prozessor abhängig. NVIDIA® Optimus™-Technologie erfordert einen Intel-Prozessor sowie eine separate NVIDIA® GeForce®-Grafikkartenkonfiguration und ist unter dem Betriebssystem Windows 10 Pro verfügbar. Bei Verwendung der NVIDIA® Optimus™-Technologie werden die Video- und Anzeigefunktionen der separaten Grafikkarten möglicherweise nicht auf allen Systemen vollständig unterstützt (z. B. werden OpenGL-Anwendungen jeweils auf der integrierten GPU oder der APU ausgeführt).

Technische Spezifikationen, Fußnotenziffer

[12] Internetzugang erforderlich.

Technische Spezifikationen, Fußnotenziffer

[13] Separat oder als Option erhältlich.

Technische Spezifikationen, Fußnotenziffer

[14] Auflösungen sind abhängig von der Bildschirmfunktionalität sowie von den Einstellungen für die Auflösung und Farbtiefe.

Technische Spezifikationen, Fußnotenziffer

[15] Die HP WorkWise-Smartphone-App steht als kostenloser Download auf Google Play zur Verfügung. Ab September 2017 unterstützt HP WorkWise keine iOS- oder iPhone®-Geräte mehr.

Technische Spezifikationen, Fußnotenziffer

[16] Für HP Support Assistant sind Windows und Internetzugriff erforderlich.

Technische Spezifikationen, Fußnotenziffer

[19] HP Driver Packs sind nicht vorinstalliert, sondern als Download auf der Website <http://www.hp.com/go/clientmanagement> verfügbar.

Technische Spezifikationen, Fußnotenziffer

[2] Einige Geräte für die Verwendung im akademischen Bereich werden mit dem Windows 10 Jubiläums-Update automatisch auf Windows 10 Pro Education aktualisiert. Funktionen können variieren; Informationen zu den Funktionen von Windows 10 Pro Education finden Sie unter <https://aka.ms/ProEducation>

Technische Spezifikationen, Fußnotenziffer

[20] Das HP Manageability Integration Kit steht auf der Website

<http://www8.hp.com/us/en/ads/clientmanagement/overview.html> zum Download bereit.

Technische Spezifikationen, Fußnotenziffer

[21] Für die Ivanti Management Suite ist ein Abonnement erforderlich.

Technische Spezifikationen, Fußnotenziffer

[22] Absolute Agent ist bei Lieferung deaktiviert und wird aktiviert, sobald der Kunde ein erworbenes Abonnement aktiviert. Abonnements können mit einer Laufzeit von bis zu mehreren Jahren erworben werden. Service ist eingeschränkt, Informationen zur Verfügbarkeit außerhalb der USA erhalten Sie von Absolute. Bei der Absolute Recovery Garantie handelt es sich um eine eingeschränkte Garantie. Es gelten bestimmte Bedingungen. Die vollständigen Informationen finden Sie unter: <http://www.absolute.com/company/legal/agreements/computrace-agreement>. Data Delete ist ein optionaler Service, der von Absolute Software zur Verfügung gestellt wird. Bei Verwendung ist die Recovery Garantie nichtig. Um den Data Delete-Service zu nutzen, müssen Kunden zuerst eine Vereinbarung zur Vorautorisierung unterzeichnen und benötigen entweder eine PIN oder müssen mindestens ein RSA SecurID-Token von Absolute Software erwerben.

Technische Spezifikationen, Fußnotenziffer

[23] HP BIOSphere Gen4 erfordert Intel®- oder AMD-Prozessoren der 8. Generation. Die Funktionen können je nach Plattform und Konfiguration variieren.

Technische Spezifikationen, Fußnotenziffer

[24] Die HP Client Security Suite Gen 4 erfordert Windows und Intel®- oder AMD-Prozessoren der 8. Generation.

Technische Spezifikationen, Fußnotenziffer

[25] Der HP Fingerabdrucksensor ist separat oder als optionale Ausstattung erhältlich.

Technische Spezifikationen, Fußnotenziffer

[26] HP Password Manager erfordert Internet Explorer oder Chrome oder Firefox. Möglicherweise werden einige Websites und Anwendungen nicht unterstützt. Benutzer müssen das Add-on/die Erweiterung möglicherweise im Internetbrowser aktivieren.

Technische Spezifikationen, Fußnotenziffer

[27] Secure Erase ist für Methoden vorgesehen, die in der „Clear“-Löschmethode in der National Institute of Standards and Technology Special Publication 800-88 beschrieben sind.

Technische Spezifikationen, Fußnotenziffer

[28] HP Sure Click ist auf den meisten PCs von HP verfügbar und unterstützt Microsoft Internet Explorer und Chromium™. Zu den unterstützten Anhängen zählen u. a. Microsoft Office (Word, Excel, PowerPoint) und schreibgeschützte PDF-Dateien, wenn Microsoft Office bzw. Adobe Acrobat installiert ist.

Technische Spezifikationen, Fußnotenziffer

[3] Die Multi-Core-Technologie dient zur Verbesserung der Leistung bestimmter Softwareprodukte. Die Verwendung dieser Technologie bringt nicht zwangsläufig Vorteile für jeden Kunden und jede Software-Anwendung. Leistung und Taktfrequenz variieren je nach Anwendungs-Workload und Ihrer Hardware- und Softwarekonfiguration. Die AMD-Nummerierung ist kein Maß für die Taktung.

Technische Spezifikationen, Fußnotenziffer

[30] HP Sure Run ist auf HP Elite-Produkten mit Intel®- oder AMD-Prozessoren der 8. Generation verfügbar.

Technische Spezifikationen, Fußnotenziffer

[31] HP Sure Start Gen4 ist auf HP EliteBook-Produkten mit Intel®- oder AMD-Prozessoren der 8. Generation verfügbar.

Technische Spezifikationen, Fußnotenziffer

[33] RAID-Konfiguration ist optional und erfordert eine zweite Festplatte.

Technische Spezifikationen, Fußnotenziffer

[34] Die Windows 10 MM14-Akkunutzungsdauer hängt von verschiedenen Faktoren ab, wie Produktmodell, Konfiguration, geladenen Anwendungen, Funktionen, Verwendung, Wireless-Funktionalität und Energieverwaltungseinstellungen. Die maximale Kapazität des Akkus nimmt mit der Zeit und je nach Verwendung ab. Weitere Informationen unter www.bapco.com.

Technische Spezifikationen, Fußnotenziffer

[35] Der Akku wird innerhalb von 30 Minuten bis zu 50 % aufgeladen, wenn das System ausgeschaltet ist oder sich im Standby-Modus befindet. Es ist ein Netzteil mit einer Mindestkapazität von 65 Watt erforderlich. Wenn eine Ladekapazität von 50 % erreicht ist, wird wieder mit normaler Geschwindigkeit geladen. Ladezeit kann je nach Systemtoleranz um +/- 10 % variieren.

Technische Spezifikationen, Fußnotenziffer

[36] HP Care Packs sind separat erhältlich. Die Service-Level und Reaktionszeiten bei HP Care Packs variieren je nach geografischem Standort. Der Service kann ab dem Kaufdatum der Hardware in Anspruch genommen werden. Es gelten Einschränkungen. Details finden Sie unter www.hp.com/go/cpc. HP Services unterliegen den für den jeweiligen Service geltenden HP Geschäftsbedingungen, die entweder angegeben sind oder dem Kunden zum Zeitpunkt des Erwerbs mitgeteilt werden. Der Kunde kann möglicherweise gemäß länderspezifischen Gesetzen zusätzliche Ansprüche geltend machen, diese Ansprüche bleiben durch die HP Geschäftsbedingungen des Service oder die HP Herstellergarantie des HP Produkts unberührt.

Technische Spezifikationen, Fußnotenziffer

[37] EPEAT®-registriert, wenn zutreffend. EPEAT-Registrierung variiert je nach Land. Zum Registrierungsstatus in einzelnen

Ländern siehe <http://www.epeat.net>. Geben Sie im HP Store für Optionen von Drittanbietern unter www.hp.com/go/options den Suchbegriff „generator“ ein, um nach Solargenerator-Zubehör zu suchen.

Technische Spezifikationen, Fußnotenziffer

[38] Externe Netzteile, Netzkabel, Kabel und Peripheriegeräte sind nicht halogenarm. Nach dem Kauf erworbene Ersatzteile sind möglicherweise nicht halogenarm.

Technische Spezifikationen, Fußnotenziffer

[39] HP Drive Lock wird auf NVMe™-Laufwerken nicht unterstützt.

Technische Spezifikationen, Fußnotenziffer

[4] Prozessorgeschwindigkeit bedeutet Betrieb bei maximaler Leistung; Prozessoren arbeiten im Batterie-Optimierungsbetrieb mit geringerer Geschwindigkeit.

Technische Spezifikationen, Fußnotenziffer

[5] HINWEIS: Gemäß den Support-Richtlinien von Microsoft unterstützt HP keine Windows 8- bzw. Windows 7-Betriebssysteme auf Produkten, die mit Intel- und AMD-Prozessoren der 7. Generation und höher konfiguriert sind, und bietet auf <http://www.support.hp.com> keine Treiber für Windows 8 oder Windows 7 an.

Technische Spezifikationen, Fußnotenziffer

[6] Die Multi-Core-Technologie dient zur Verbesserung der Leistung bestimmter Softwareprodukte. Die Verwendung dieser Technologie bringt nicht zwangsläufig Vorteile für jeden Kunden und jede Softwareanwendung. Leistung und Taktfrequenz variieren je nach Anwendungsworkload und Hardware- und Softwarekonfiguration. Die Nummerierung von Intel ist kein Maß für höhere Leistung.

Technische Spezifikationen, Fußnotenziffer

[7] Die Intel® Turbo Boost-Leistungsmerkmale variieren je nach Hardware-, Software- und allgemeiner Systemkonfiguration. Weitere Informationen finden Sie unter <http://www.intel.com/technology/turboboost>.

Technische Spezifikationen, Fußnotenziffer

[8] WLAN-Access Point und Internetdienst sind erforderlich und separat zu erwerben. Die Verfügbarkeit von öffentlichen Wireless Access Points ist begrenzt. Die Spezifikationen für den WLAN-Standard 802.11ac befinden sich in der Entwurfsphase und sind nicht endgültig. Falls die endgültigen Spezifikationen von den Entwurfsspezifikationen abweichen, kann dies die Kommunikation des Notebooks mit anderen 802.11ac-WLAN-Geräten beeinträchtigen.

Technische Spezifikationen, Fußnotenziffer

[9] Miracast ist eine drahtlose Technologie, die der PC zum Projizieren Ihres Bildschirms auf Fernseher und Projektoren sowie zum Streamen verwenden kann.

Umwelt

Halogenarm; TCO 5.0-zertifiziert;

Umweltschutzinformationen, Fußnotenziffer

[38]

Vertriebsbüro und Telefonnummer

Albanien: +49 89 9396 1803; Algerien: +213 (0) 61 68 23 00; Österreich: +43 (0) 810 00 60 80; Bahrain: 800 171; Belgien: +32 (02) 729 71 11; Bulgarien: +359 2 969 87; Bosnien-Herzegowina: +49 89 9396 1803; Commonwealth of Independent States (CIS): +(095) 923 50 01; Kroatien: +385 1 606 02 00; Tschechische Republik: +420 261 108 108; Dänemark: +45 48 12 10 00; HP Ostafrika, autorisierter Berater: +254 20 27 16 111; Ägypten: HP +202 792 5070; Estland: +372 6 813 820; Finnland: HP Myyntipalvelu 010 217 2700; Frankreich: +33 (0) 826 800 400; Deutschland: +49 (0) 180 532 62 22; Griechenland: +30 801 11 22 55 47; Ungarn: +36 (1) 382 11 11; Island: +354 (1) 67 10 00; Irland: +353 1 615 82 00; Israel: +972 9 830 48 48; Italien: Prodotti +39 02 92607 330, Servizio HP Care Pack: +39 02 9212 2040; Kasachstan & Kirgistan: +7 327 2 58 43 43; Lettland: +371 703 07 00; Litauen: +370 5 2103 300; Luxemburg: (+352) 263 160 34 Mazedonien: +49 89 9396 1803; Malta: +49 89 9396 1803; Naher Osten (innerhalb der VAE gebührenfrei): 800 45 20; Moldawien: +49 89 9396 1803; Marokko (Afrikanische Region): Callcenter +212 22 40 47 47, HP Vertriebsbüro +212 22 97 37 37/+212 22 43 64 00; Niederlande: 0800 266 7272; Nigeria: + 234 13 205 241/3; Norwegen: +47 24 09 70 00; Polen: 0 801 522 622 und/oder 00 48 22 565 77 00 (für Anrufe gelten die nationalen Gebühren); Portugal: +351 808 200 808 (Welcome Desk für Endkunden für kommerzielle Produkte); Rumänien: +40 (21) 303 83 00; Saudi-Arabien: (Gebührenfrei) 800 897 14 33, Büronummer: +96612731200; Serbien und Montenegro: +381 11 201 99 00; Slowakei: 0800 147 147; Slowenien: +386 1.230 74 20; Spanien: +34 (91) 631 16 00; Schweden: +46 200 27 00 00; Schweiz: Pre-Sales/Produktinformationen +41 (0) 848 88 44 66, Ersatzteile, Handbücher +41 (0) 848 84 74 64; Tunesien: +216 1 89 12 22; Türkei: +90 (212) 444 79 79; VAE (Gebührenfrei): 800 45 20; VAE (Gebührenfrei): 800 45 20 oder 800 49 10; Ukraine: +380 44.490 61 20; Großbritannien: HP Teleweb Glasgow +44 (0) 845 270 40 00

Verwaltungsmerkmale, Fußnotenziffer

[19,20,21]

Warenzeichen

Intel, Core, Thunderbolt und Intel vPro sind Marken oder eingetragene Marken der Intel Corporation oder ihrer Tochterunternehmen in den USA und anderen Ländern. NVIDIA, das NVIDIA-Logo und GeForce sind in den USA und anderen

Ländern eingetragene Marken und/oder Marken der NVIDIA Corporation. USB Type-C™ und USB-C™ sind Marken von USB Implementers Forum. SD, SDHC und SDXC sind eingetragene Marken von SD-3C in den USA und/oder anderen Ländern. ENERGY STAR ist eine eingetragene Marke der US-Umweltschutzbehörde EPA (Environmental Protection Agency). Bluetooth ist eine Marke ihres Inhabers und wird von HP Inc. in Lizenz verwendet. Alle weiteren Marken sind Eigentum der jeweiligen Unternehmen.

Wireless

Intel® Dual Band Wireless-AC 9560 802.11 a/b/g/n/ac (2x2) Wi-Fi® und Bluetooth® 5 kombiniert, Nicht-vPro™

Zeigereinheit

Glas-ClickPad mit chemisch geätzter Oberfläche, Gesten-Unterstützung, Zwei-Wege-Scroll und Zwei-Finger-Zoom (Pinch)

Zubehör

HP Thunderbolt-Dockingstation 230 W G22UK38AA; HP Thunderbolt 230 W 1-m-Kabel 3AQ24AA; HP Smart Netzteil 150 W, 4,5 mm U.S. W2F74AA; HP Nano-Sicherungsschloss 1AJ39AA; HP Executive 15.6 Midnight Top Load 1KM15AA

Das Produkt kann sich von den gezeigten Abbildungen unterscheiden. © Copyright 2015 HP Inc. Änderungen vorbehalten. Für HP Produkte und Dienste gelten ausschließlich die Bestimmungen in der Gewährleistungserklärung des jeweiligen Produkts bzw. Dienstes. Aus dem vorliegenden Dokument sind keine weiterreichenden Garantieansprüche abzuleiten. HP übernimmt keine Haftung.