



# Reemplazo de ensamblaje de pantalla del Huawei Mate 9

Esta guía te muestra cómo reemplazar el ensamblaje de pantalla de tu Huawei Mate 9

Escrito por: Dominik Schnabelrauch



# INTRODUCCIÓN

Usa esta guía para reemplazar la pantalla con el marco de tu Huawei Mate 9.



## HERRAMIENTAS:

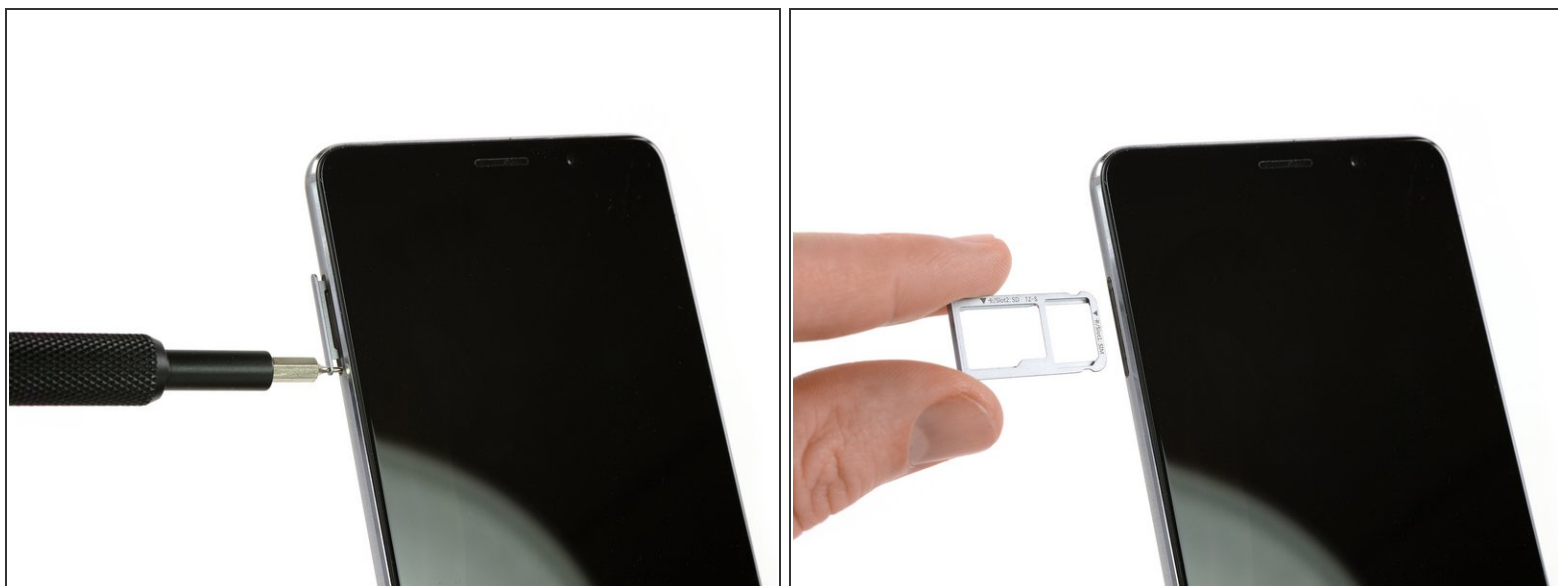
- [SIM Card Eject Tool](#) (1)
- [T2 Torx Screwdriver](#) (1)
- [iFixit Opening Tools](#) (1)
- [Spudger](#) (1)
- [Tweezers](#) (1)
- [Phillips #00 Screwdriver](#) (1)



## PARTES:

- [Huawei Mate 9 Screen](#) (1)

## Paso 1 — Tapa trasera



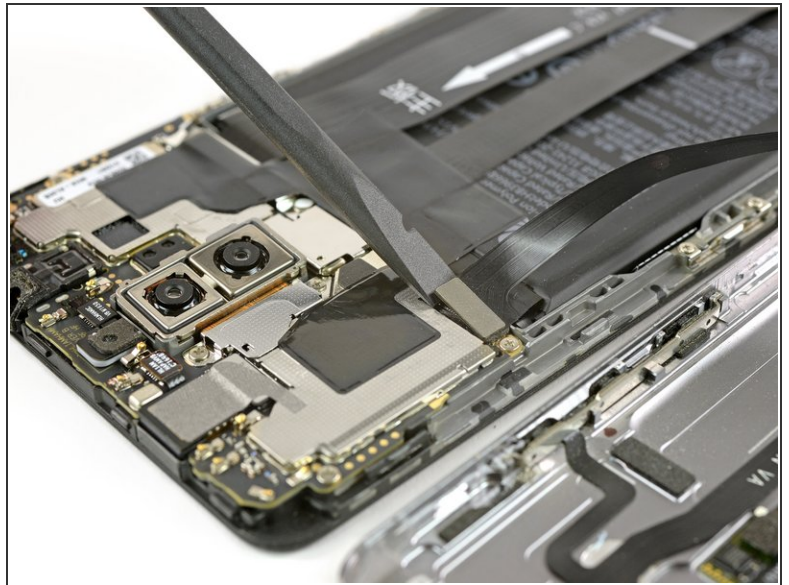
- Apaga el teléfono y remueve la bandeja de tarjeta SIM.

## Paso 2



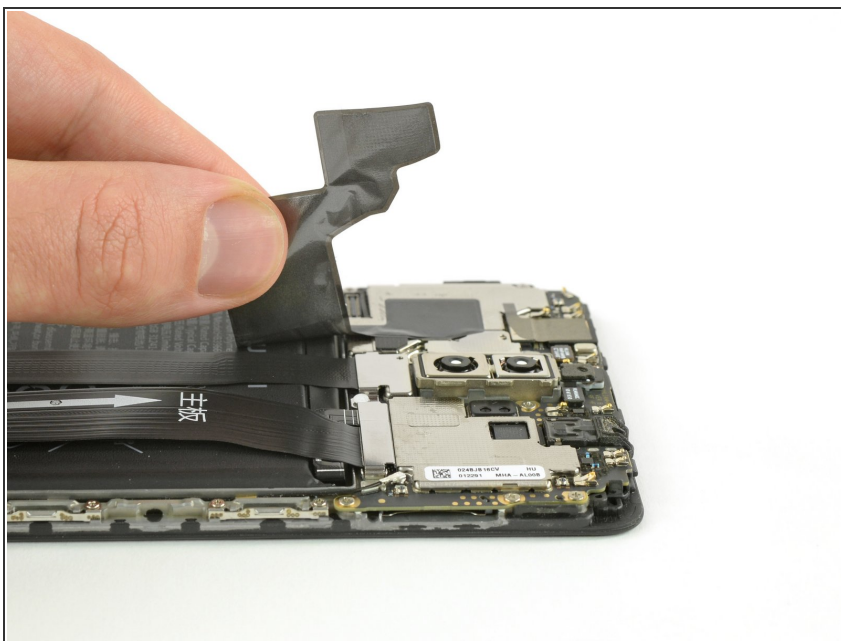
- Remueve ambos tornillos Torx T2 de la parte inferior del teléfono.
  - Usa una herramienta de apertura de plástico entre la pantalla y la caja. Abre el teléfono haciendo palanca cuidadosamente y levantando la pantalla con todas las partes fuera de la caja.
- ⚠** No abras el teléfono completamente, todavía. El cable del sensor de huella digital está todavía conectado en la tapa trasera.

### Paso 3



- Abre el teléfono hacia el lado derecho como un libro.
- Desconecta el cable de sensor de huella digital con un spudger.

### Paso 4 — Batería



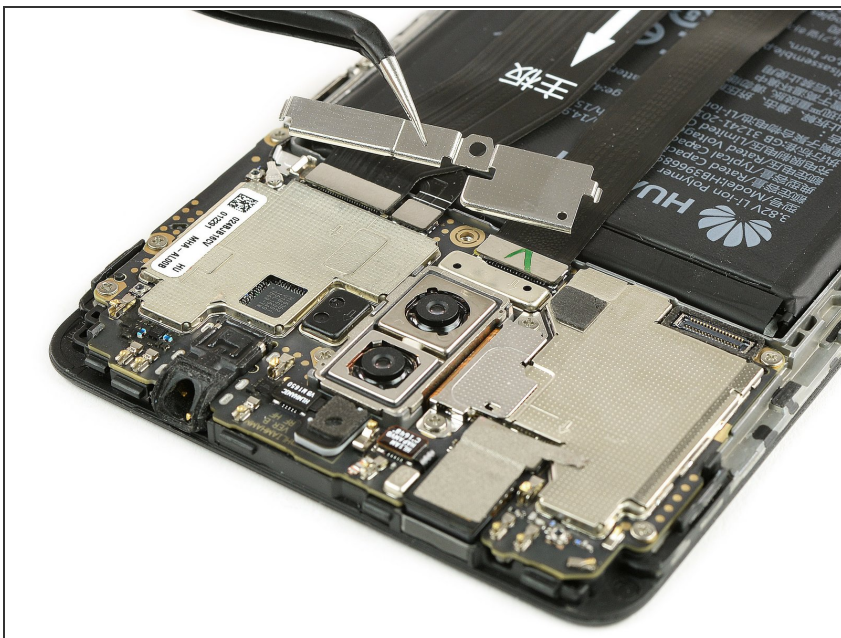
- Con cuidado despegas el autoadhesivo que sujeta ambos cables a la batería.

## Paso 5



- Remueve el autoadhesivo indicador de líquido y el tornillo Phillips #00 que sujeta el soporte de cable.

## Paso 6



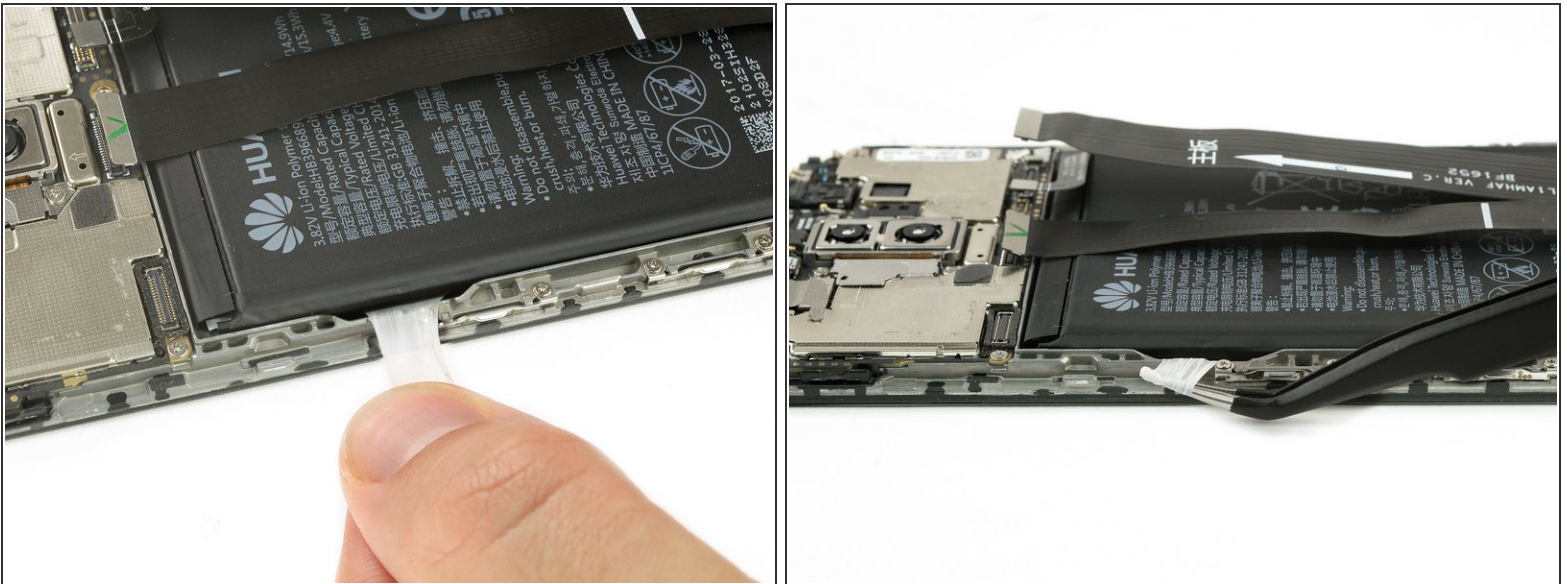
- Remueve el soporte de cable.

## Paso 7



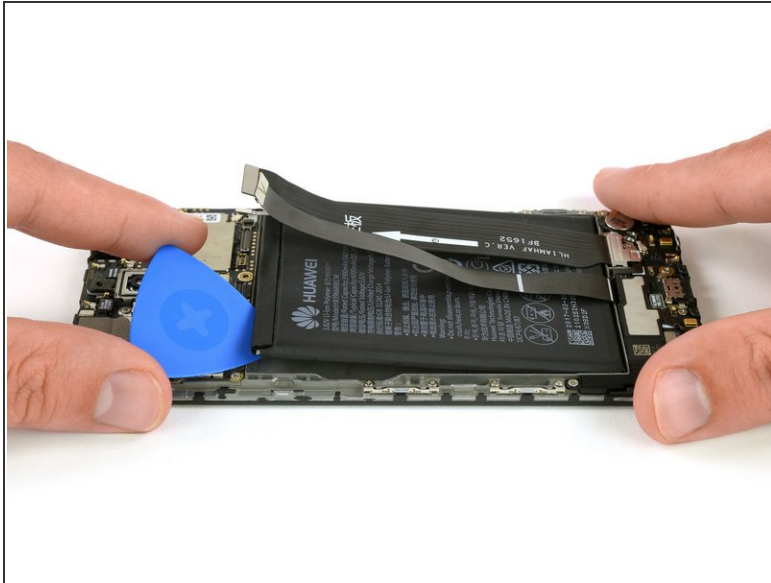
- Usa el extremo plano de un spudger para desconectar el cable flexible de pantalla, de interconexión de placa hija y de batería.


## Paso 8



- Despega la tira de adhesivo tirando constantemente en ángulo llano.
- ⓘ Si la tira adhesiva se rompe, tómalala y tuércela alrededor de la punta de la pinza un par de veces y continúa.

## Paso 9



- Si la batería no se liberó, usa una púa de apertura para hacer palanca por debajo de la batería, liberándola del adhesivo restante.
- Remueve la batería
  - Cuando vuelvas a montar el teléfono, reemplaza el adhesivo viejo con [cinta adhesiva de doble cara](#) o con [tiras adhesivas precortadas](#).
  -  Nunca vuelvas a instalar una batería que se doble o se dañe al removerla.

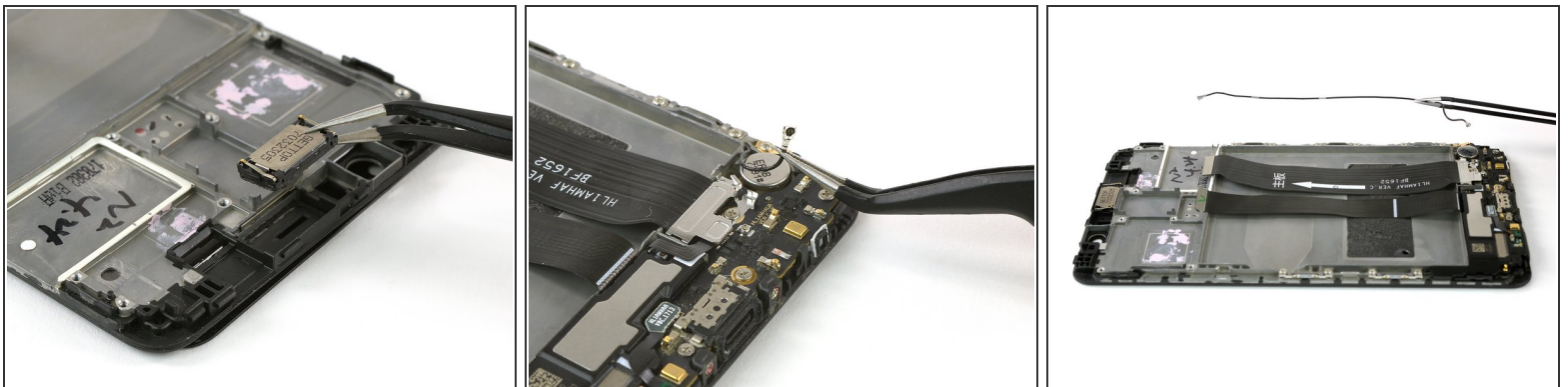


## Paso 10 — Ensamblaje de pantalla



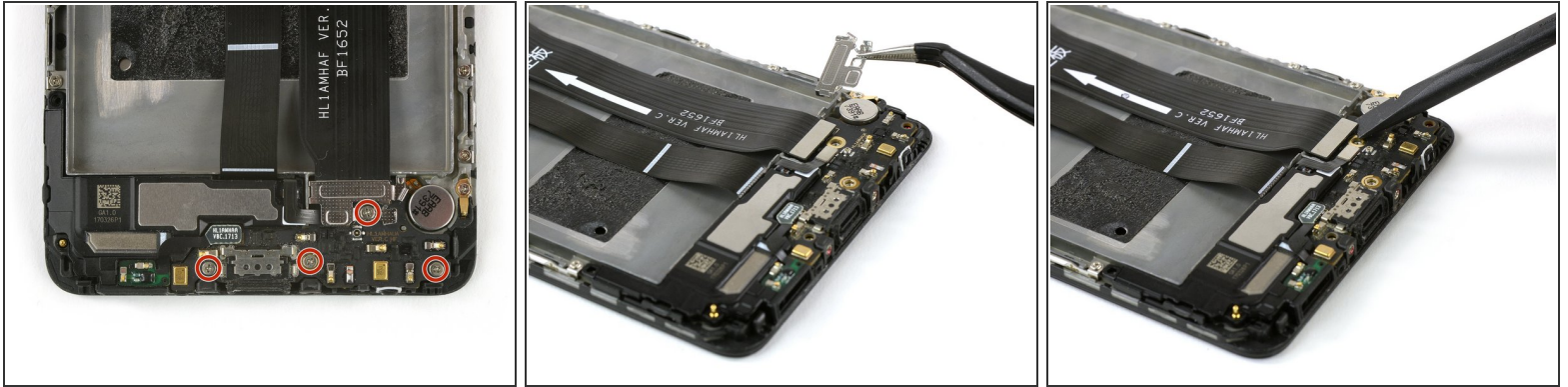
- Remueve los ocho tornillos Phillips #00 que sujetan la placa madre en su lugar.
- Desenchufa el cable de antena con una pinza.
- ⚠ Después de retirar todos los tornillos, todavía quedan pequeñas abrazaderas que sujetan la placa madre en su lugar. No los rompas mientras los retiras, sino que presiona un poco hacia un lado para facilitar la extracción.
- Use un spudger para levantar con cuidado la placa madre, incluidos todos los componentes que la sostienen y remuévela.

## Paso 11



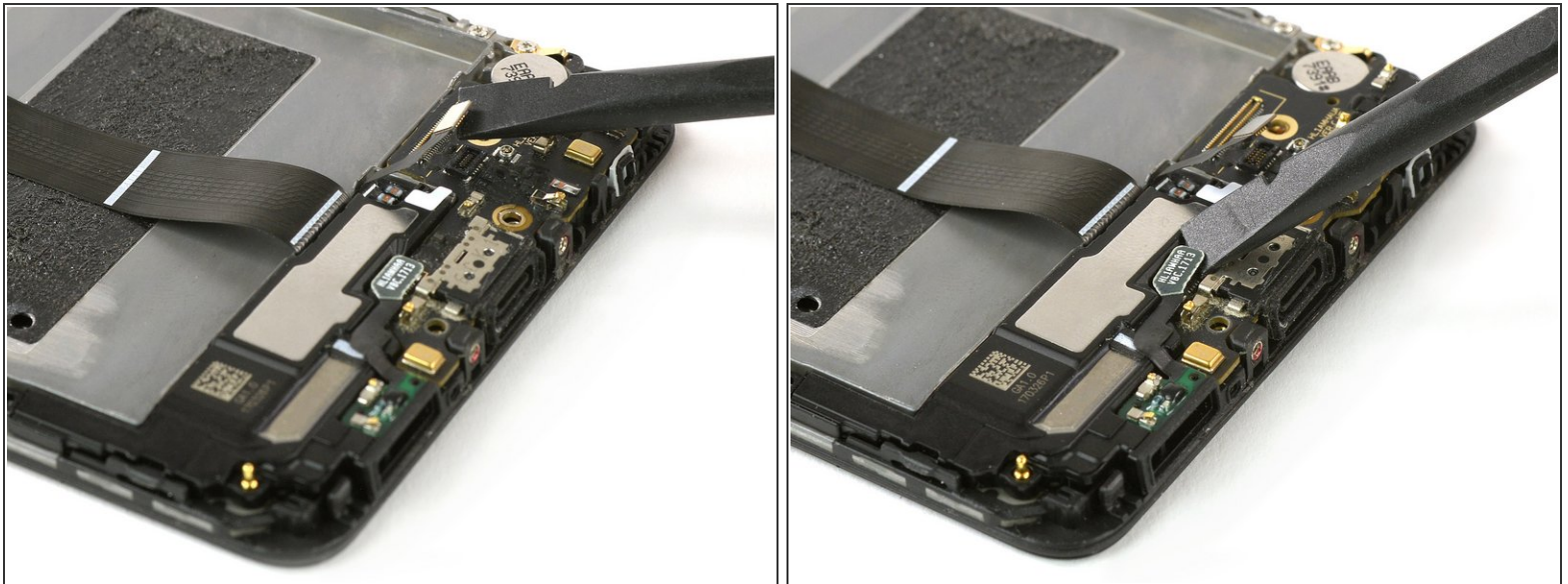
- Remueve el altavoz auricular.
- ⚠ Ten cuidado de no doblar los conectores de metal.
- Desconectar el cable de antena y remuévelo con cuidado.

## Paso 12



- Baja a la parte inferior de tu teléfono y retira los cuatro tornillos Phillips # 00.
- Retira la cubierta metálica que cubre la conexión del cable flexible de la placa madre.
- Usa un spudger para desenchufar el cable flexible de la placa madre y remuévelo.

## Paso 13



- Usa un spudger para desconectar el altavoz y el cable flexible del puerto de carga de la placa madre.

## Paso 14



- Usa un spudger para levantar con cuidado la placa hija y retírala . No rompas las pequeñas abrazaderas que sostienen la placa hija, sino que presiona un poco hacia un lado para facilitar la extracción.

## Paso 15



- Usa un spudger para quitar el altavoz y el puerto de carga. Hay un poco de adhesivo debajo y la unidad puede estar un poco pegajosa.
- Usa una pinza para soltar el motor de vibración pegado y remuévelo.
- ⓘ Si estás teniendo dificultades para retirar el altavoz o el motor de vibración, puedes usar un [iOpener](#) para aflojar el adhesivo y volver a intentarlo.
- ✚ Antes de volver a montar, comprueba tu nueva pieza para ver si hay componentes que deban transferirse de la anterior.

Para volver a ensamblar tu dispositivo, sigue estas instrucciones en orden inverso. Antes de volver a ensamblar, verifica cualquier componente que deba ser transferido de la parte vieja.