

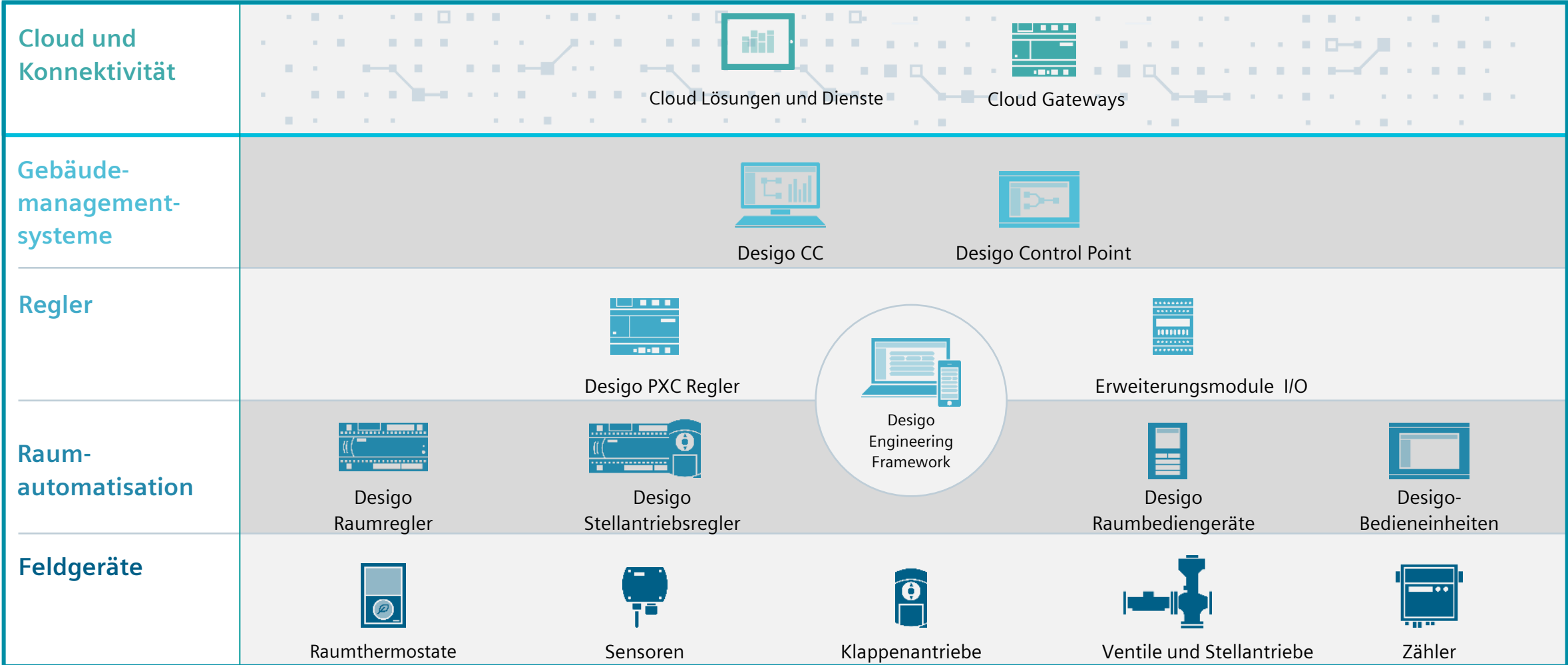


# Gebäudetechnik - Cloudlösungen

[siemens.at/gebaeudetechnik](https://www.siemens.at/gebaeudetechnik)

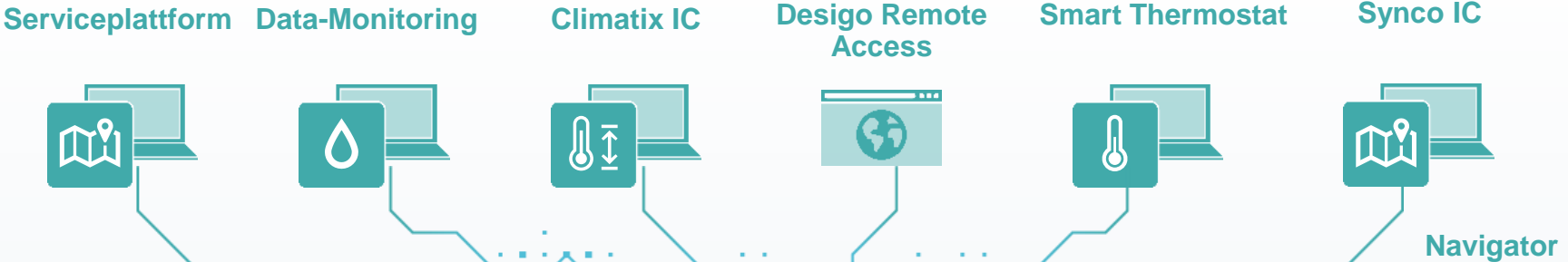
**SIEMENS**

# Die Zukunft mit Cloud und IoT

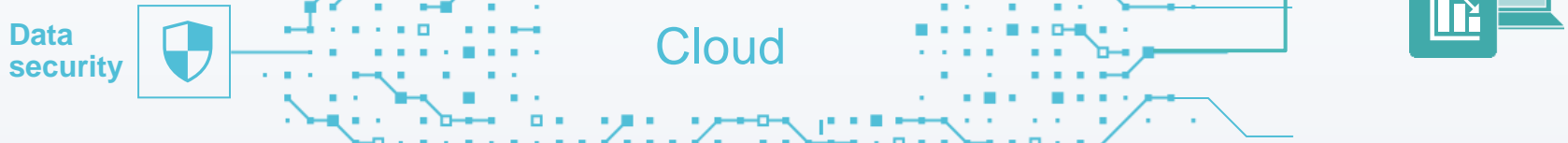


# Aktuelle Cloud-Landschaft für digitale Services

Cloud  
Anwendungen



Cloud Plattform  
and Services



Konnektivität  
und Geräte



# Smart Thermostat

## Aufgaben:

- Mehr Komfort und gesundes Raumklima mit wenigen Klicks
- Energiesparender Betrieb

## Eigenschaften :

- Steuern und Überwachen von überall via App
- selbstlernender Steueralgorithmus für optimalen Raumkomfort
- sechs leistungsstarke und genaue Sensoren
  - Temperatur und Luftfeuchtigkeit
  - Näherung und Präsenz
  - organische Partikel

## Updates/Status:

- Verkabelte Lösung – RDS110
- Drahtlose Lösung – RDS110.R

## Weitere Informationen:

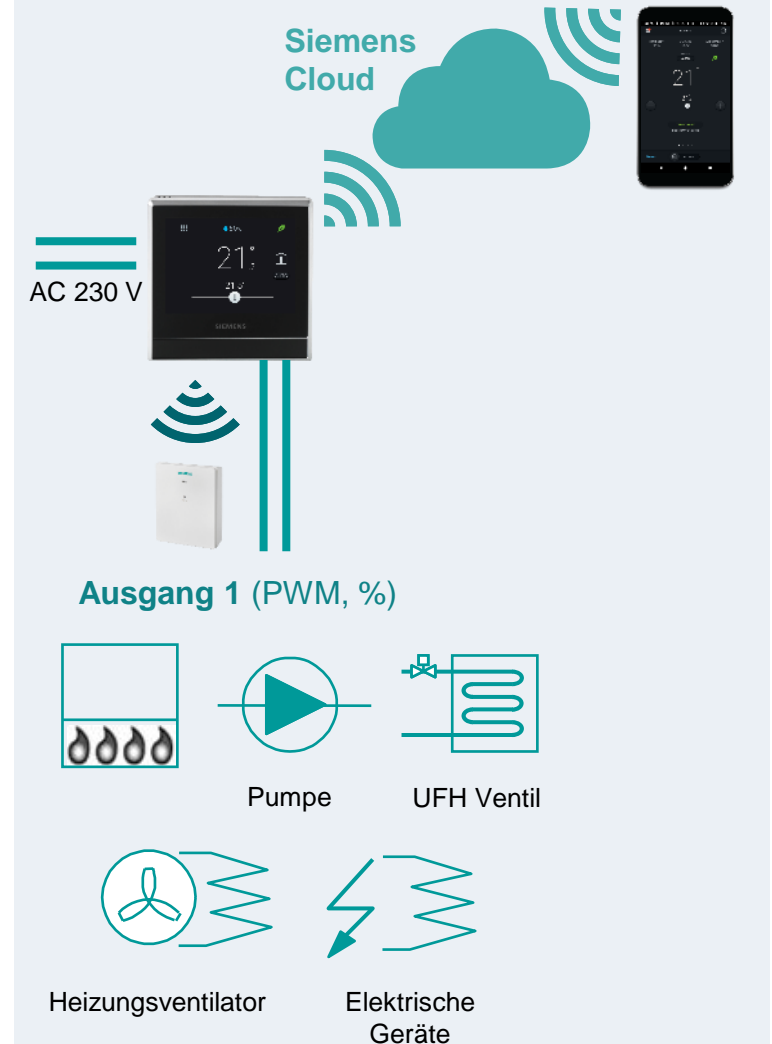
- [Webseite Smart Thermostat](#)



Verkabelte Lösung



Drahtlose Lösung



# Wärmezähler

## Aufgaben:

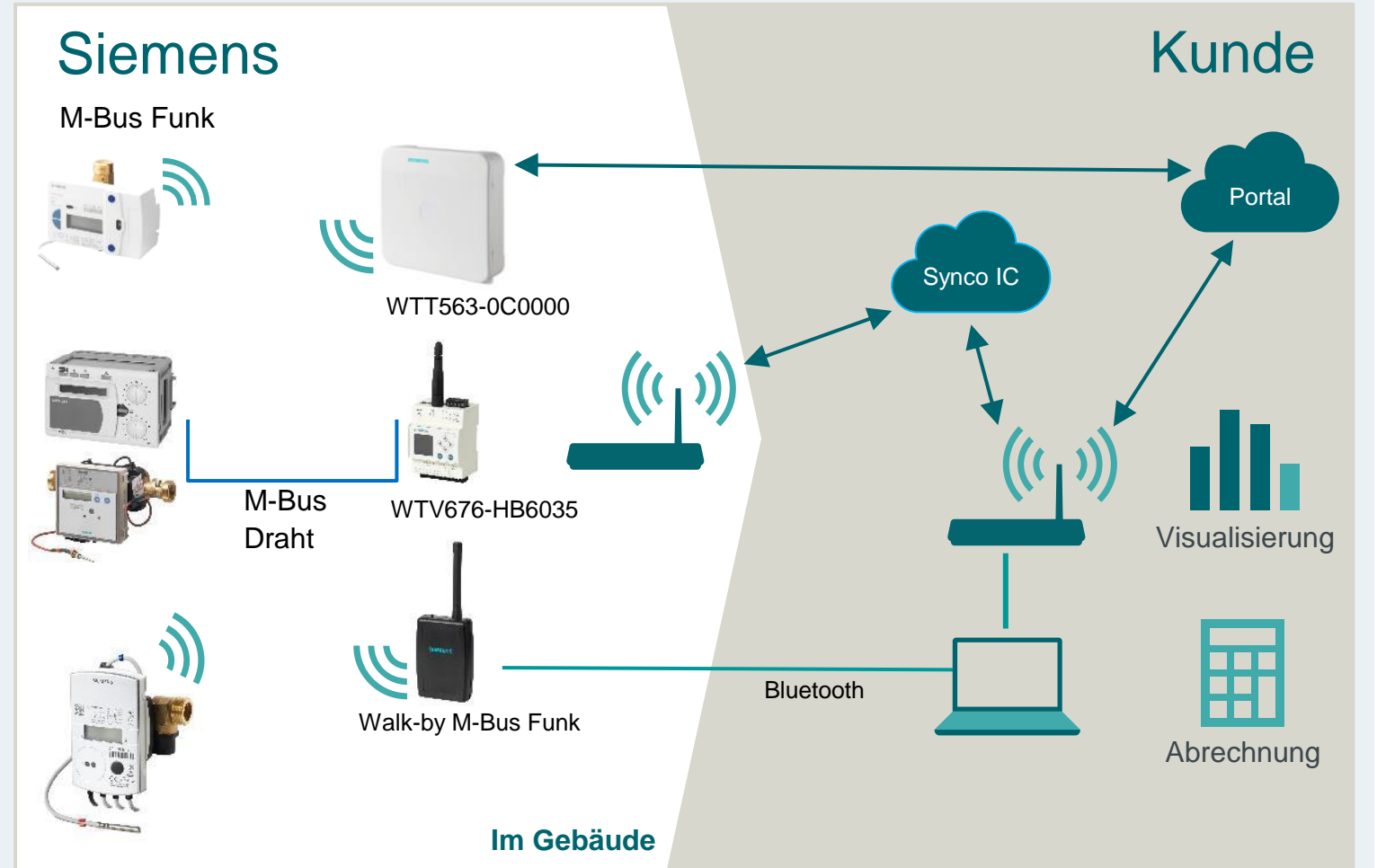
- präzise Erfassung und Verrechnung des Energieverbrauchs von Heizung und Kühlung
- drahtlose oder drahtgebundene Auslesung

## Eigenschaften :

- Große Vielfalt an unterschiedlichen Zählerlösungen (Flügelrad- und Ultraschallzähler)
- Vielfältigere Montagepositionen (z.B. Montage über Kopf)
- Verwendung offener Kommunikationsstandards nach EN 13757
- Verwaltung von bis zu 250 M-Bus-Zählern
- Einfache Inbetriebnahme und Auslesung
- AMR - Statische Fernauslesung mittels vor Ort montiertem Datensammler
- Walk-by - Auslesung beim Vorbeigehen mittels mobilem Datensammler

## Weitere Informationen:

- [Webseite Zähler](#)



# Synco

## Aufgaben:

- Einfache und sichere Verbindung zu Anlagen des Kunden
- Management von Mehrfachanlagen von einem Laptop, Tablet oder Mobil-gerät aus

## Eigenschaften :

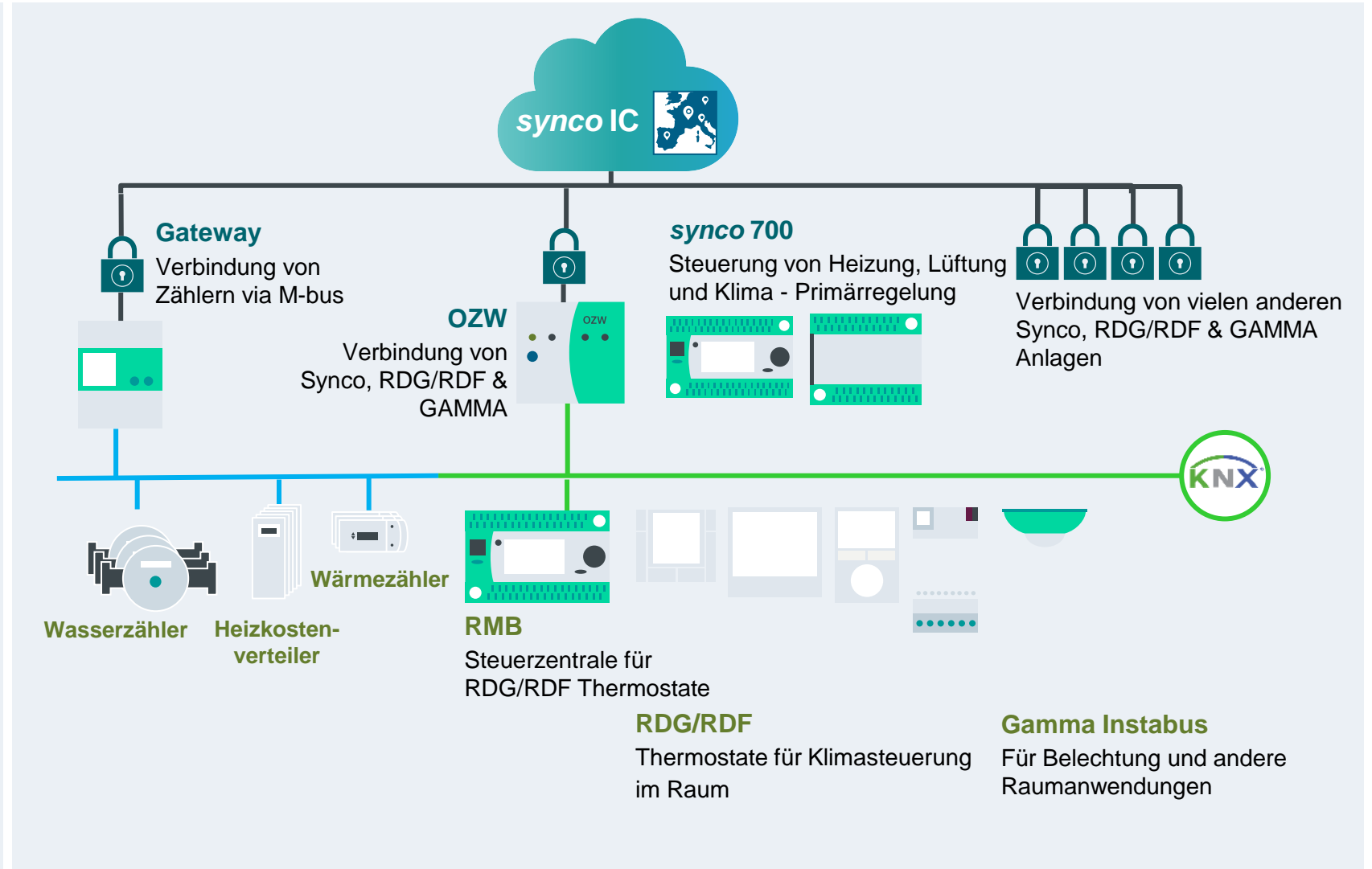
- Einfache, preisgünstige Gebäudekonnektivität über OZW
- Über eine Aktivierungstaste kann schnell ein Konto für Synco IC eröffnet werden
- Echtzeit Daten
- Besseren Service dank Data Trending mit Synco IC
- Einfache Visualisierung von Anlagenschemas

## Updates/Status:

- umfasst auch die Energieüberwachung und Zählerauslesung aus der Ferne

## Weitere Informationen:

- [Webseite Synco Gebäudeautomation](#)



# Climatix IC

## Aufgaben:

- komplettes Sortiment an flexiblen und skalierbaren Regel- und Steuerungslösungen – standardisiert bis frei programmierbar
- für alle Arten von Heizungs-, Lüftungs- und Klimaapplikationen
- Fernüberwachung und Durchführung intelligenter Diagnosen mit Climatix IC

## Eigenschaften :

- Intelligente und kommunizierende Feldgeräte, können über Modbus RTU eingebunden werden
- Einbindung in ein GA-System über BACnet MS/TP oder Modbus RTU
- Einfache Einbindung von Siemens Bedienschnittstellen oder Climatix-Reglern und ausgetauschte Prozessdaten über lokalen Prozessbus
- M-Bus-Kommunikationsschnittstelle an POL426 kann von fern Daten von Wärme- und/oder Kältezählern auslesen

## Weitere Informationen:

- [Webseite Climatix Regler](#)
- [Webseite Climatix IC](#)



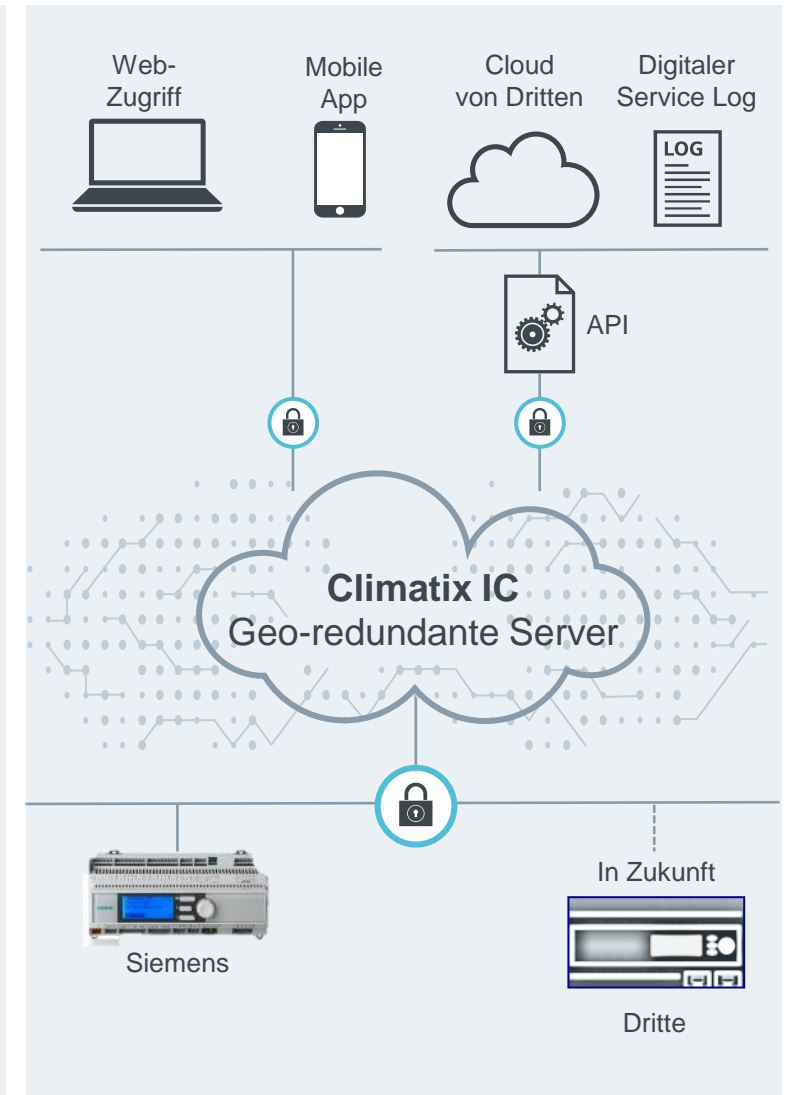
Climatix S300 – konfigurierbar



Climatix C400 – programmierbar



Climatix C600 – programmierbar und skalierbar



# Building Operator / ConnectX Gateways

## Aufgaben:

- Auf technische Probleme und ungeplante Wartungsarbeiten rechtzeitig eingehen
- Intelligent Valve Leistungsüberwachung

## Eigenschaften:

- Übersicht über mehrere Standorte
- Echtzeit- und Verlaufswerte auf Datenpunktebene anzeigen
- Datenpunktwert überschreiben
- Fernzugriff auf verfügbare lokale Webanwendungen innerhalb der verbundenen Gebäudeautomatisierungen
- Mehrerer Trenddaten Ansicht

## Updates/Status:

- Firmware-Updates nur für angeschlossene intelligente Ventile und X300
- Native Verbindung "Connect X300" nur mit BACnet IP und Modbus IP

## Weitere Information:

- [Webseite Gebäudeautomation und -steuerung](#)

## Abonnementmodell

### Standard\*

Basisabonnement für 1 Jahr (im Voraus bezahlt)

- Unbegrenzte Anzahl von Standorte
- 500 Datenpunkte
- 10 Remote-Webzugriffsverbindungen

**Bestellnummer: P55811-Y100-A100**

### Add-on\*

Erweiterungspakete zur Skalierung (im Voraus bezahlt)

- + 500 Datenpunkte
- + 10 Remote-Webzugriffsverbindungen
- + erneuerbar

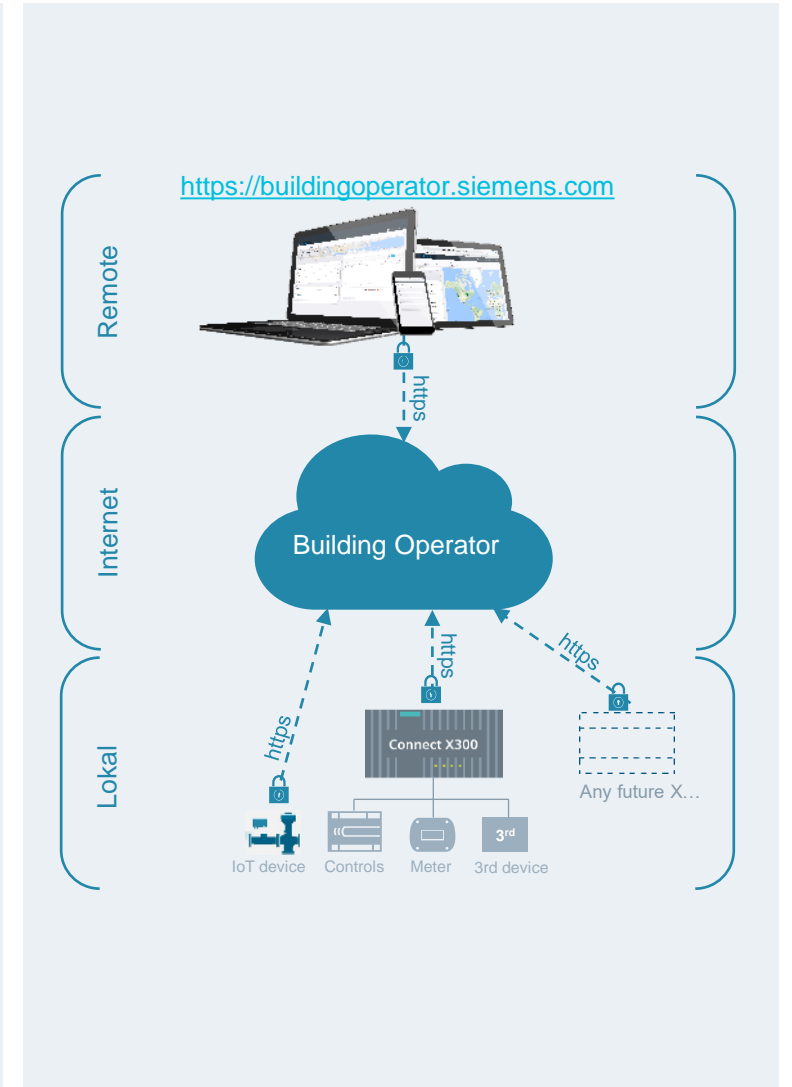
**Bestellnummer: P55811-Y100-A101**

### Free trial\*

Kostenlos; Probezeit bis zu 6 Monaten

- 1 Standort
- 500 Datenpunkte
- 10 Remote-Webzugriffsverbindungen

**Bestellnummer: P55811-Y101-A100**





# Anwendungsfälle

## 1. Automatisches Auslesen der Zählerdaten (Strom, Wasser, Wärme)

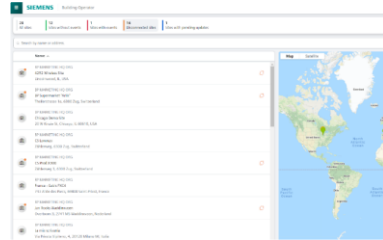
- Keine Anfahrtszeit, Zutrittsberechtigungen
- Keine Fehler bei der manuellen Verfassung der Daten
- Die Daten sind jederzeit vom beliebigen Ort zugänglich
- Rechtzeitige Entdeckung der Rohrbrüchen, Leckagen, usw.
- Vereinfachung der Datenerfassung
- Prävention der Verluste durch BO Alarme  
(enorme Strom-/Wärme-/Wasserverbrauch)

## 2. Optimale Raumbedingungen & Betrieb der Anlage

- Rechtzeitig auf Beschwerden von Benutzer reagieren
- Luftqualität sowie andere Parameter über die Zeit beobachten
- Optimierung der Anlagen anhand der Trenddaten

# Neuigkeiten über Building Operator

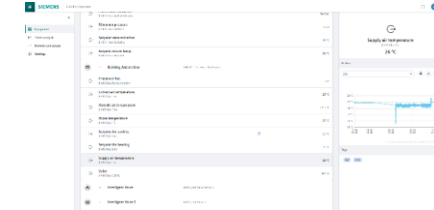
## Neue UIs



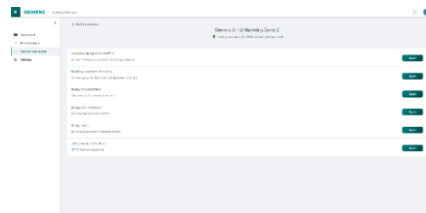
- Multi-site Übersicht



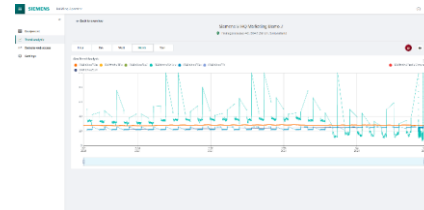
- Log-in Seite



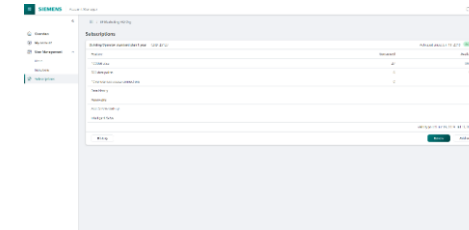
- Einzelne Steuerpunkte



- Web-Fernzugriff



- Trend Analyse



- Abo

## Neugkeiten

Remote access to on-premise device web interfaces via Connect gateway:

- e.g. Desigo Control Point
- **Desigo CC flex client**
- Drittanbieter Webserver

## Kommt bald

- Alarmweiterleitung für in BO System konfigurierte Alarmer

# ConnectX Cloud Gateways

Was sind die Vorteile von Connect X200 und X300?

## Anwendungsfälle

**Unterstützte Anwendungen**  
(BY 21)

Building Operator

### Leistung

(Grenzwerte sind noch in Arbeit)

### Material

## Merkmale

### Hardware

Größe  
Spannungsversorgung  
CPU, RAM

### Netzwerk

Ethernet Port  
USB Port für 4G LTE Dongle  
Netzwerk Konfigurationen, Web Frontend

### Sicherheit

Integrierte Firewall  
Verschlüsselte Datenkommunikation (TLS 1.2, TCP port 443)  
X509-Zertifikat-basierte Authentifizierung und Autorisierung  
IEC 62443 – SL2 Standard (Zertifizierung ausstehend)

## Connect X200



Freigabe  
Okt-Nov. 2021

Perfekt für einzelne Anwendungsfälle zu geringen Kosten

CXG3.X200

124 x 144 x 74.5 mm  
AC 24 V or DC 24 V  
1.8 GHz, 2 GB RAM

2 LAN + 1 WAN



## Connect X300



Anwendungsfälle mit hoher Leistung

CXG3.X300

191 x 100 x 60 mm  
DC 24 V  
1.58 GHz, 4 GB RAM

1 LAN + 1 WAN



# Edge Gateway Portfolio

Positionierung in Bezug auf Leistung und Preis

Leistung

- Vereinfachte Cloud-Konnektivität für jede Art von Hardware auf Basis von Windows OS
- Keine Hardware-Kosten

- Leistungsfähigere Operationen (z. B. mehr Datenpunkte und erweiterte lokale Speicherung)
- Bereits für mehrere Anwendungsfälle verfügbar

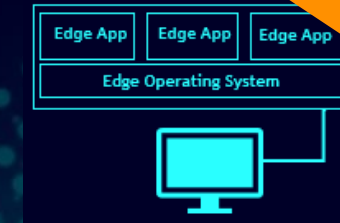
- Verbesserte Netzwerkfunktionen und Sicherheit für kleine und mittlere Standorte
- Niedrigere Kosten für Panels und Zubehör
- Schrittweise Freigabe von unterstützten Anwendungen (z. B. Building Operator)



Connect  
X200  
(LP 744,-)



Connect  
X300  
(LP 1800,-)



Software  
Edge  
Gateway

Kommt bald!

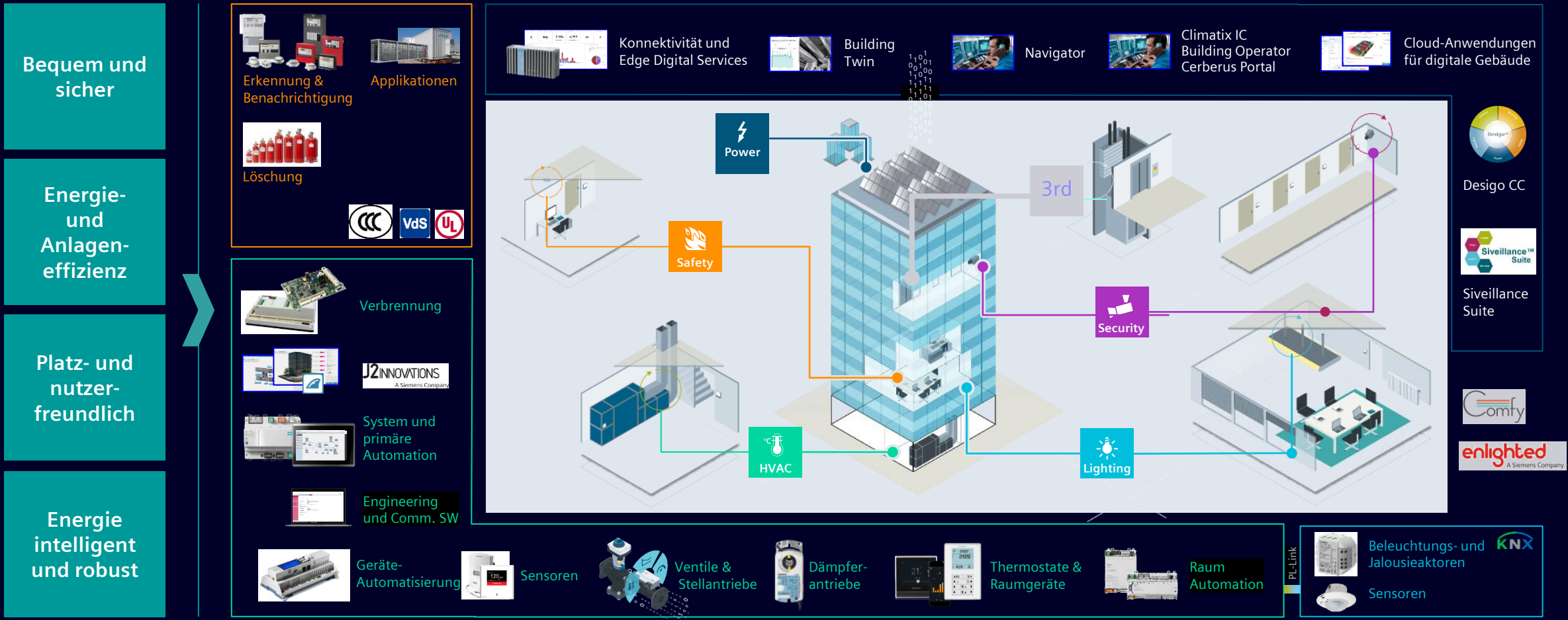
Neue Lizenzpreise für Building Operator und Remote Access für das Jahr 2022:

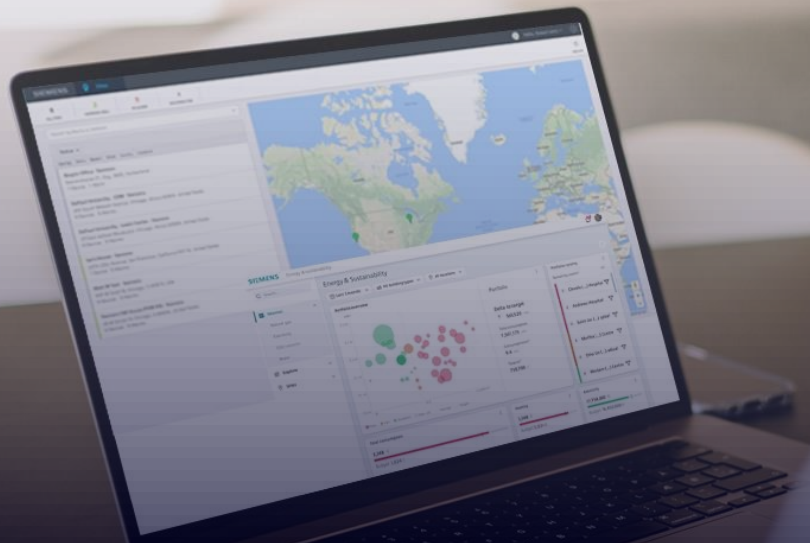
- Standard(Addon) BO Lizenz – 490,-
- Standard(Addon) RA Lizenz – 75,80

Preis

# Unser Angebot - Wir machen Smart Buildings real

Die Verbindung von digitaler und physischer Welt verändert die Art und Weise, wie Menschen leben und arbeiten





Stellen Sie sich die Möglichkeiten einer einzigen Software-Sammlung vor, die für alle Arten von Gebäuden und Anforderungen geeignet ist

Entdecken Sie unsere SaaS-Angebote, um Ihre Ziele zu erreichen!

### Energy Manager



Bewertung der Energieeffizienz Ihres Gebäudes und der damit verbundenen Kosten sowie der Kohlenstoffemissionswerte

### Space Optimizer



Umwandlung von Gebäuden in anpassungsfähige, sichere und nutzerzentrierte Räume, die effizient genutzt werden

### Security Manager



Überwachung und Steuerung der Sicherheit Ihrer Gebäude und Standorte auf einfache und effiziente Weise

### Building Operator



Datenbasierte Entscheidungen über den Betriebsablauf von Gebäuden in verschiedenen Bereichen (z. B. Komfort, Brandschutz) und die Überwachung und Steuerung Ihrer Gebäude und Anlagen von jedem Ort und zu jeder Zeit

### Performance Analyzer



Flexibles Erstellen und Speichern von Dashboard-Ansichten auf der Grundlage von Gebäudeleistung und Daten.

### Maintenance Optimizer



Steigerung der Produktivität und Einsparung von Zeit und Kosten durch effizienten Betrieb und vorausschauende Wartung.

### Openness & API portfolio



Zugang zu wichtigen Gebäudedaten über APIs, die die Integration von Drittanbietern und die Entwicklung eigener Anwendungen ermöglichen.

### Edge Digital Services



Verwaltung aller angeschlossenen Geräte über die Cloud und flexibler Einsatz neuer Funktionen auf Edge-Geräten

# Intelligent Valve

## Aufgaben:

- Optimierung des Verbrauchs
- Steigerung der Energieeffizienz
- Senkung der Betriebskosten

## Eigenschaften :

- Optimaler Systemdruck bei allen Lastzuständen
- Druckschwankungen ohne Auswirkungen
- hoher Wirkungsgrad der Kälte- und Wärmeerzeuger gewährleistet dank optimalen Rücklauftemperaturen für alle Betriebszustände
- für Heizgruppen, Lüftungs- und Klimaanlage
- Flexible Montage, optimale Konnektivität, einfache Parametrierung, bequeme Cloud-Anbindung

## Updates/Status:

- ModBus
- AOF (Adaptive Flow Optimization) für Kälteanwendungen

## Weitere Informationen:

- [Webseite Intelligent Valve](#)

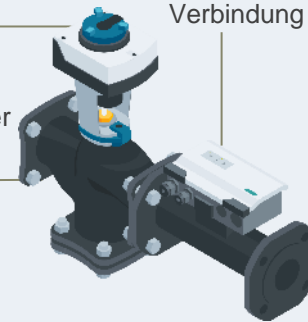
## Reglerbox mit:

- Dynamischer Durchflussregelung
- Energie-Monitoring
- Wärmetauscher-Optimierung
- Daisychain-Ethernet-Netzwerkanbindung
- WLAN-Schnittstelle für Verbindung mit ABT Go App

## Hochauflösender Stellantrieb

## Regelventil

Durchgang oder 3-Weg



## Ultraschall-Durchflussfühler

## Abgeglichene Temperaturfühler für Vor- und Rücklauf

## Entspannte Inbetriebnahme

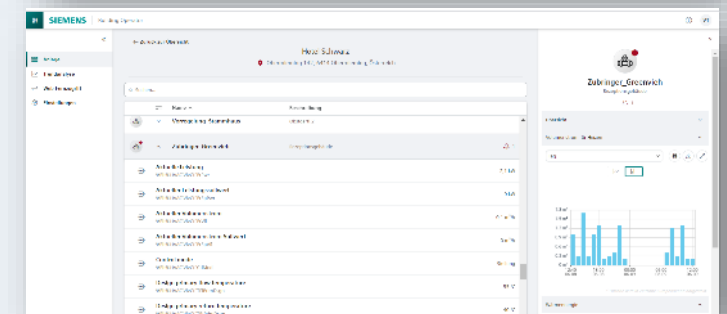
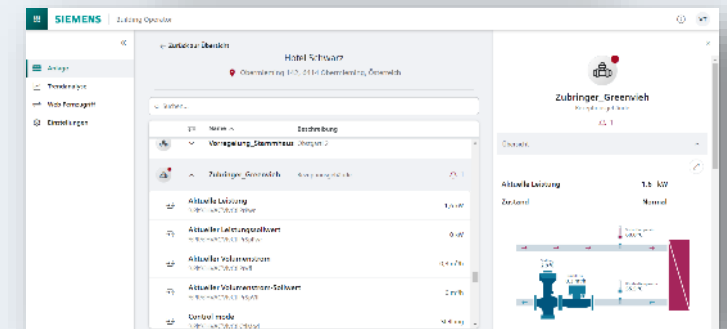


Inbetriebnahme am Computer vorbereiten. Vor Ort über WLAN die Parametersätze aufs Ventil laden.

## Automatisierte Optimierung

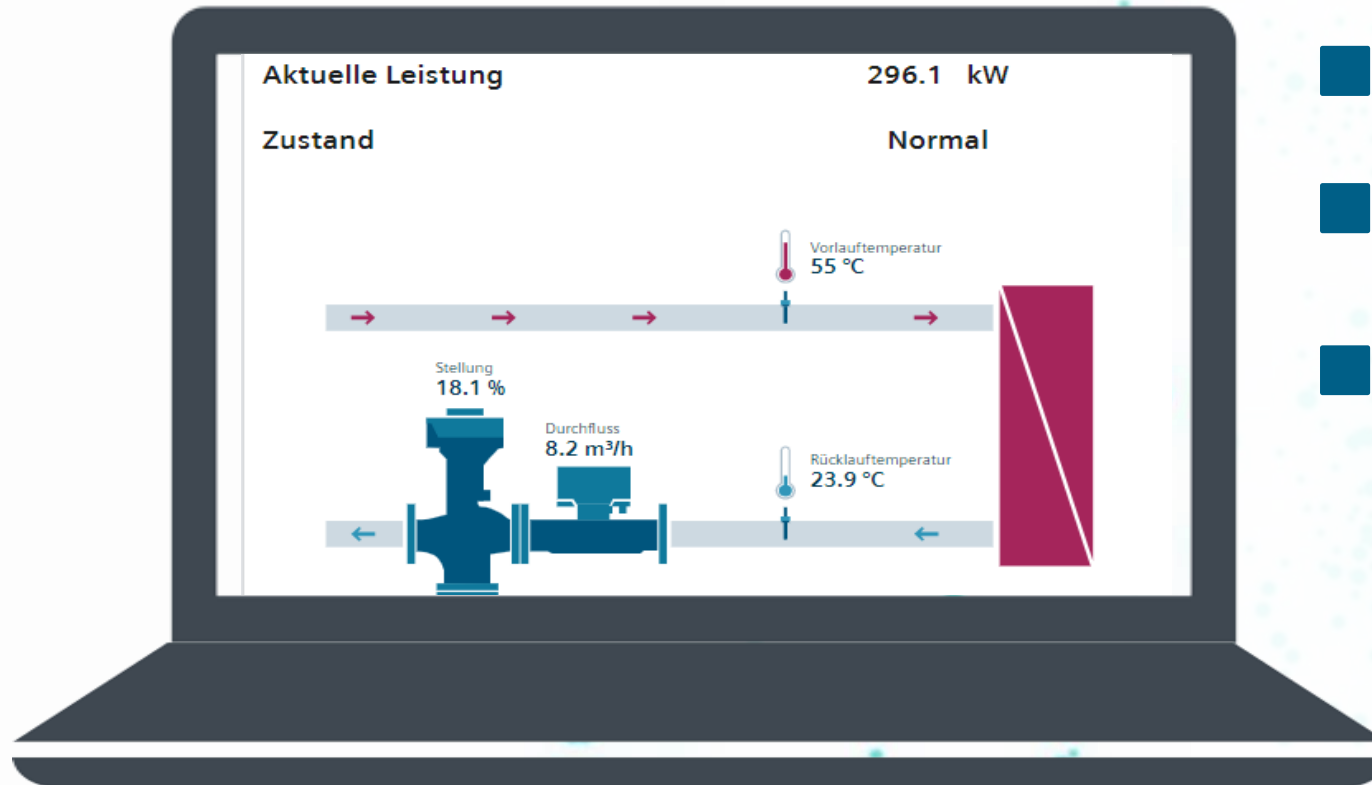


Passt die Durchflusskennlinie zum Wärmetauscher?  
Falls nicht, passt sich das Ventil an.



# Intelligent Valve Cloud Konnektivität

Mit Ventil die Anforderungen an die Unterstationen erkennen



- Mit einem Dashboard sehen, was wichtig ist
- Klares Verständnis der Anwendung und der relevanten Fühlermesswerte
- Automatische Alarmerfassung

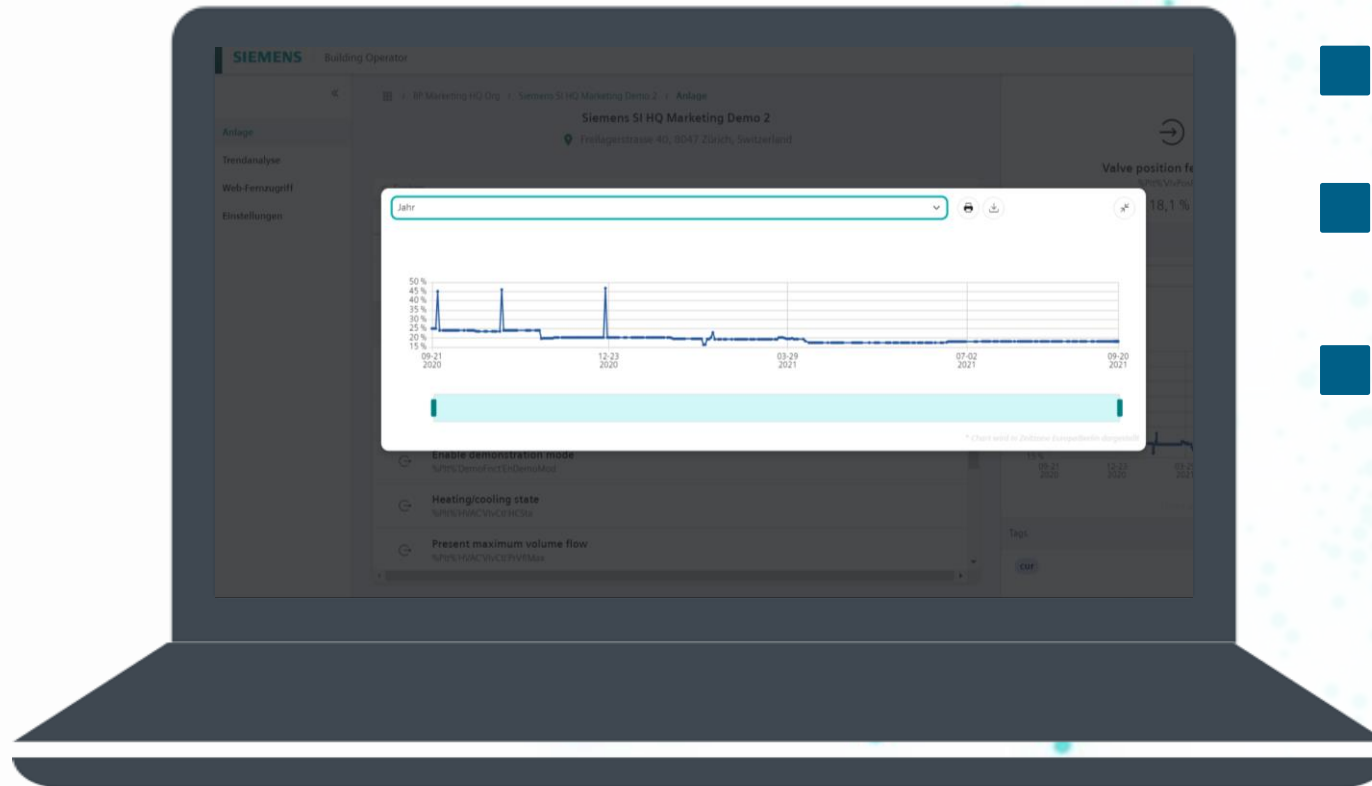


Energieüberwachung



# Intelligent Valve Cloud Konnektivität

Stündliche Auswertung der Energiedaten und des Energieberichts.



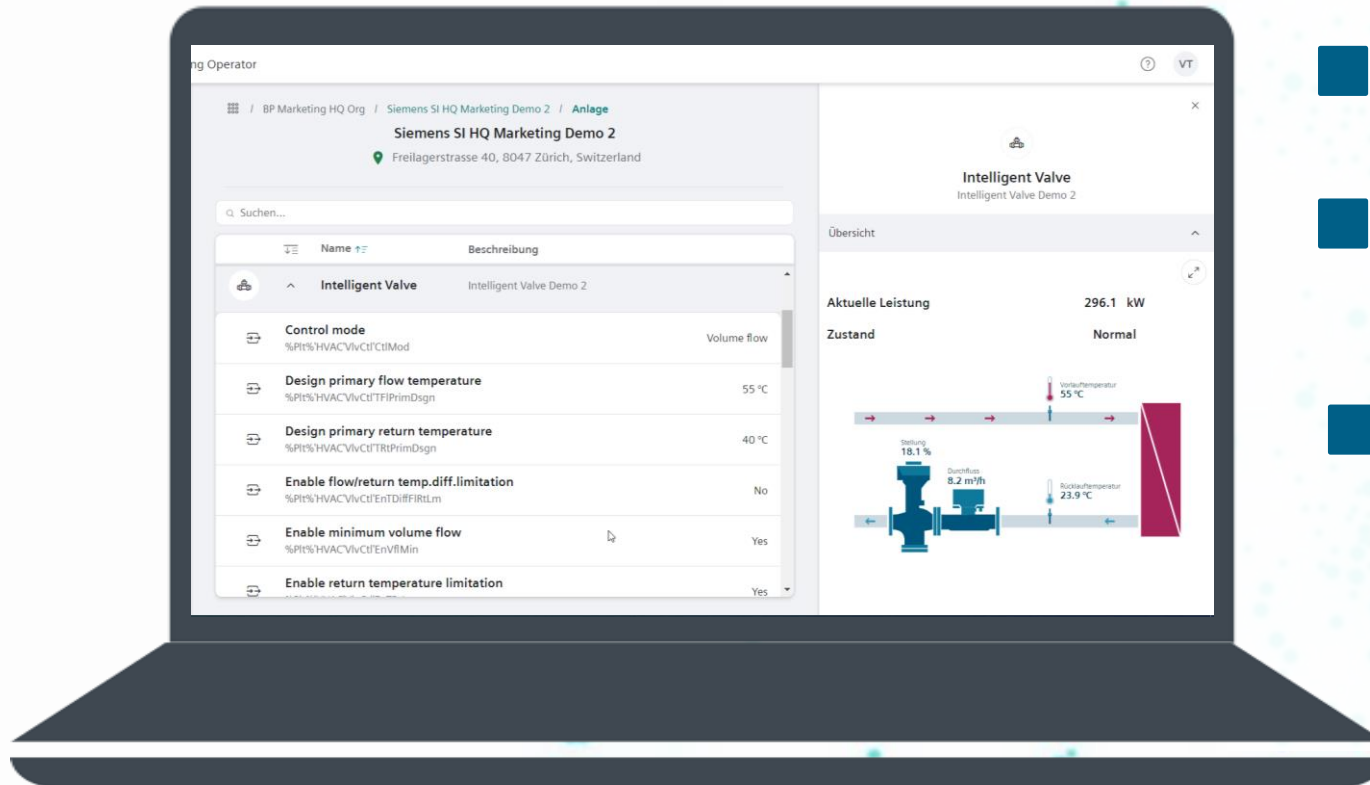
- Stündliche Aufschlüsselung der gesamten Durchfluss- und Energiedaten
- Selbstanpassendes Dashboard auf Basis des Kühl- und Heizmodus
- Energieberichte



**Hohe  
Energieeffizienz**

# Intelligent Valve Cloud Konnektivität

## Umfassende Datenhistorie und Fernsteuerung



- Datenverlauf für 28 Datenpunkte
- Änderung von Parametern aus der Ferne, ohne Aufwand
- Abgleich Selbsttest



Immer volle  
Transparenz

# PXC 4/5 - Remote Access

## Aufgaben:

- Auf technische Probleme und ungeplante Wartungsarbeiten rechtzeitig eingehen
- Konfiguration von PXC4/5 aus der Ferne

## Eigenschaften :

- ABT Site remote Engineering
- Firmware Aktualisierung von PXC4 und PXC5
- Selbstadministration
- Echtzeit Daten
- Fern-Datenpunkteüberschreibung mittels Web Interface oder ABT Site

## Updates/Status:

- Nur für PXC4 und PXC5
- Echtzeit- und Verlaufswerte auf Datenpunktebene anzeigen

## Weitere Informationen:

- [Webseite Gebäudeautomation und -steuerung](#)

## Abonnementmodell

### Standard\*

Basisabonnement für 1 Jahr (im Voraus bezahlt)

- 1 Standort
- 10 verbundene Geräte

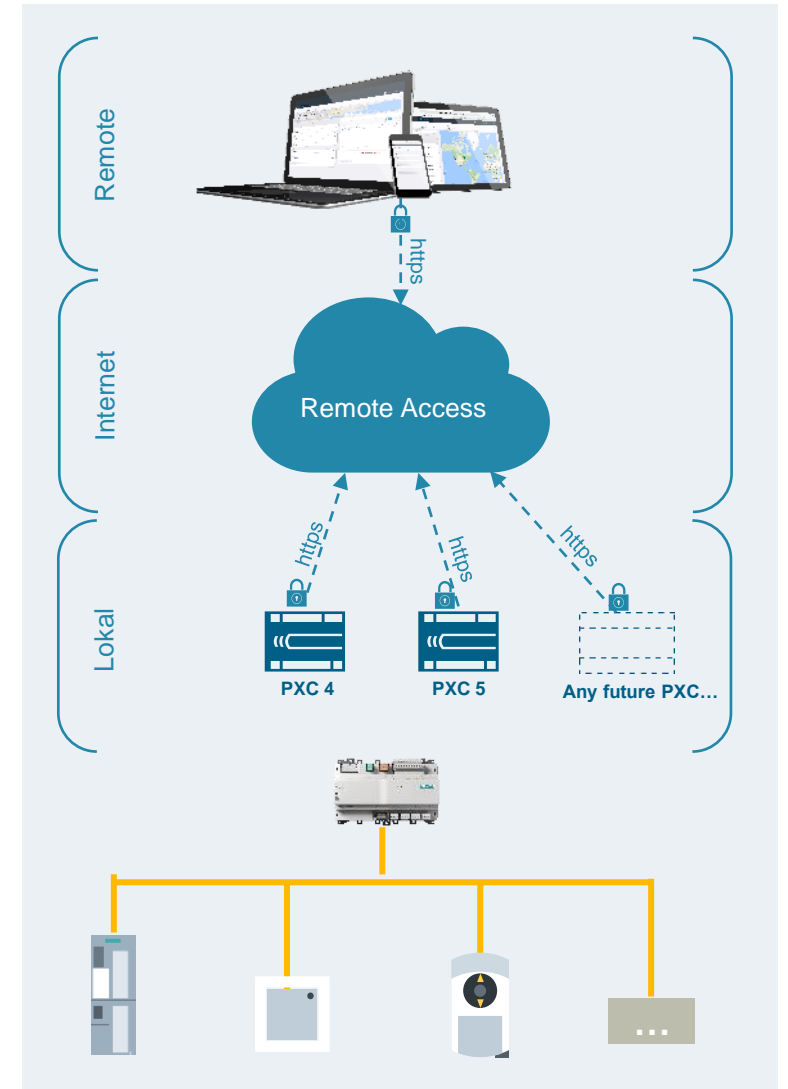
Bestellnummer: P55811-Y110-A100

### Free trial\*

Kostenlos; Probezeit bis zu 6 Monaten

- 1 Standort
- 10 verbundene Geräte

Bestellnummer: P55811-Y111-A100



# Fernzugriff auf Weboberfläche von PXC4/5

The screenshot shows a web browser window displaying the Siemens PXC4/5 control interface. The browser address bar shows a URL from tunnel.siemens.com. The interface includes a navigation bar with 'SIEMENS', 'Objektansicht', and 'Konfiguration'. A status bar at the top indicates 'In Betrieb' (4 events), '0' manual overrides, 'Läuft' (running), and 'Aus' (stopped).

The main content area is titled 'Applikation / Heizkreis (21) / Zeitprogramm'. It features a weekly calendar for October 2021 (Week 43). The current day is Friday, October 29th, which is highlighted in pink. The time program shows a 'Comfort' mode starting at 07:39 on Friday and returning to the 'Vorgabe' (setpoint) at 18:00. The interface includes a left-hand navigation menu with categories like 'Gerät', 'Feldbus', 'Applikation', and 'Heizkreis (21)'. The 'Zeitprogramm' section is currently selected.

Mo	Di	Mi	Do	Fr	Sa	So
25	26	27	28	29	30	31

Time Program Details:

- Start: 07:39 (Friday, Oct 29) - Comfort
- End: 18:00 (Friday, Oct 29) - Zurück zur Vorgabe

**DEMO** 😊

# Fragen



# Building Product News XX

## Updates Intelligent Valve

Die Updates des Intelligent Valve von Siemens, das selbst-optimierende, dynamische Ventil mit Cloud-Anbindung:

- ModBus Schnittstelle
- witterungsgeführte Heizkreisregelung - Estrichausheizfunktion
- Adaptive Volumenstrom-Begrenzung

**Freitag, 26. November 2021 um 10:00 Uhr**





**Vielen Dank für Ihre  
Aufmerksamkeit!**

[siemens.at/gebaeudetechnik](https://www.siemens.at/gebaeudetechnik)

**SIEMENS**