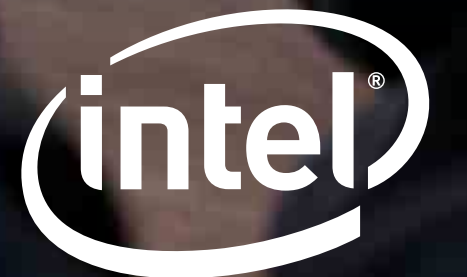


**DELL** Technologies

Flux de travail d'ingénierie de conception,  
d'architecture et de fabrication





# Étude de conception, architecture et fabrication dans l'ère moderne.

En ces temps de grande modernité, le changement est la seule constante. Les secteurs de l'ingénierie de conception, de l'architecture et de la fabrication subissent tous des changements de paradigme dans la façon dont les produits et les structures sont développés et construits.

Les avancées en matière de simulation et d'analyse, les jumeaux numériques et la conception générative permettent de créer de nouveaux modèles de conception.

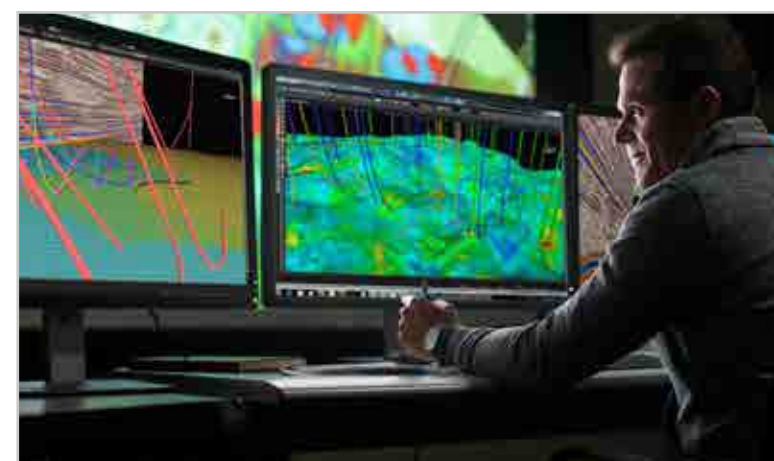
La réalité augmentée (AR), la réalité virtuelle (VR) et la visualisation photoréaliste améliorent la conception et la collaboration.

Les technologies de conception intégrée, de fabrication additive et d'IoT génèrent de plus en plus de complexité au niveau des produits.

La modélisation des informations du bâtiment (BIM) améliore la conception et la facilité de gestion des projets.

Si vous produisez ou prévoyez de produire du contenu interactif et de nouvelle dimension pour ces secteurs ou les sociétés qui les desservent, vous devez être prêt à revoir vos ensembles d'outils et votre façon de travailler.

**Consultez les flux de travail les plus courants ci-dessous.**



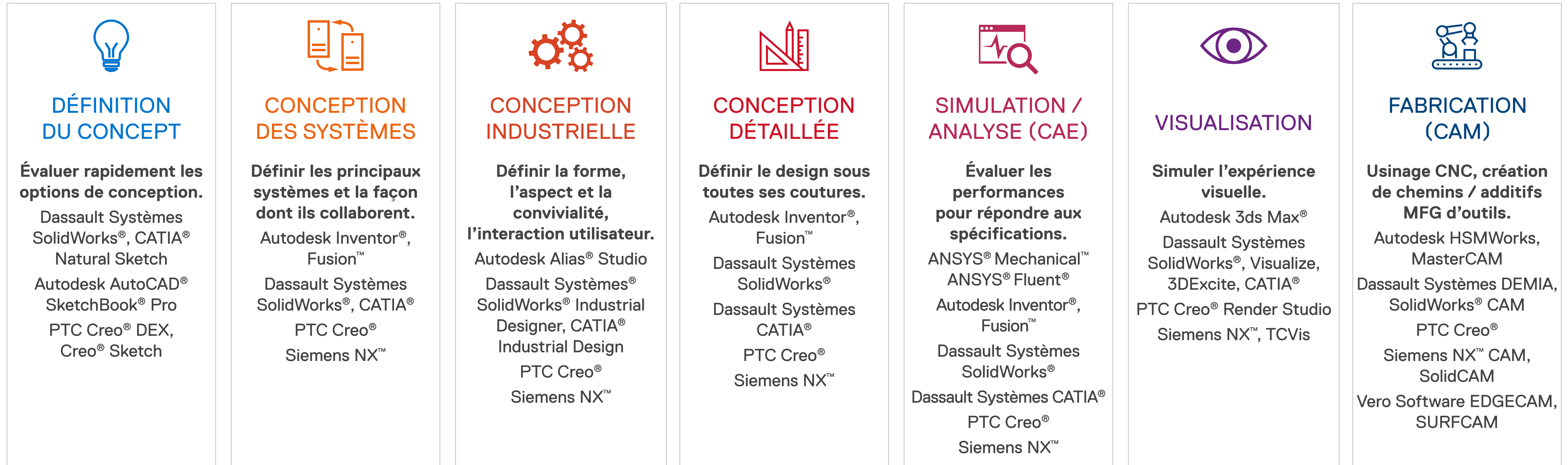
Ingénierie  
et  
fabrication



Architecture,  
ingénierie et  
construction

# Flux de travail d'ingénierie et de fabrication

Pour rester compétitifs dans un monde où la production évolue de la standardisation à la personnalisation, les ingénieurs et les fabricants d'aujourd'hui doivent rationaliser les flux de travail à l'aide de stations de travail de haute performance. Le défi est d'y parvenir efficacement tout en intégrant de nouvelles technologies telles que l'IoT, la réduction des prototypes physiques et l'amélioration de la collaboration.



**Consultez les solutions Dell ci-dessous :**

Conception du produit

Appareils fixes

Mobiles

Simulation et analyse

Appareils fixes

Mobiles

Visualisation

Appareils fixes

Mobiles



# Conception du produit fixe

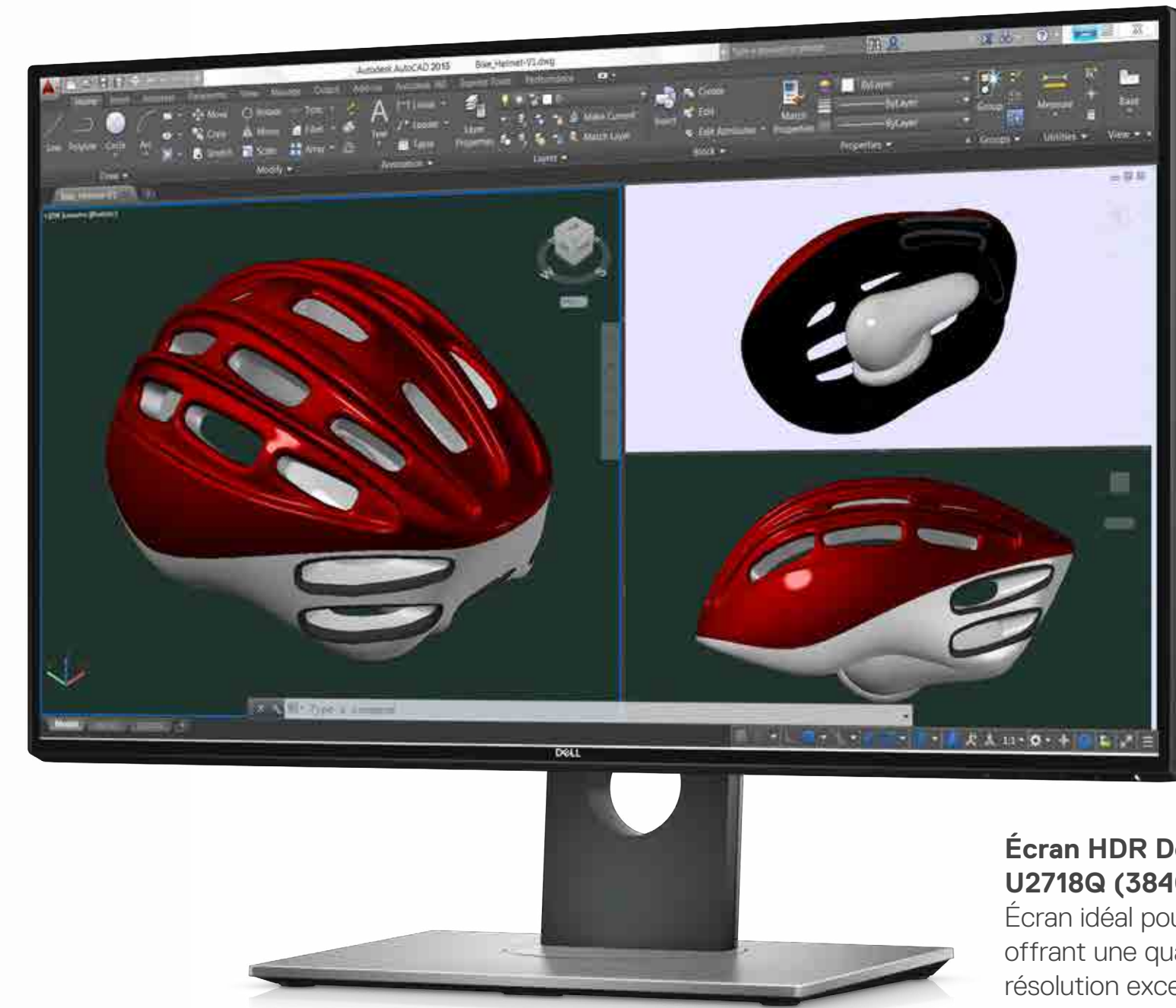
## Tour Precision 5820

La station de travail au format tour Dell Precision 5820 offre des performances évolutives pour les applications de CAO 2D et 3D, telles que :

Dassault Systèmes® – SolidWorks® et CATIA®,  
Autodesk Inventor®, Autodesk AutoCAD®,  
PTC Creo®, Siemens NX™

### Tour Precision 5820

Développez votre créativité avec la station de travail Dell Precision 5820 au format tour. Doté de hautes performances dans un format compact innovant et polyvalent, ainsi que des derniers processeurs Intel® Xeon®.



### Écran HDR Dell UltraSharp 27 4K - U2718Q (3840 x 2160)

Écran idéal pour la CAO grand public offrant une qualité des couleurs et une résolution exceptionnelles pour une modélisation 2D/3D détaillée.



### 3Dconnexion SpaceMouse Pro

Avec sa conception ergonomique et son affichage à l'écran avancé, la SpaceMouse Pro offre un confort supérieur et un flux de travail plus simple et plus productif.



### Clavier et souris sans fil Dell Premier - KM717

Cette gamme améliorera non seulement la productivité, mais son design élégant s'intégrera à pratiquement tous les espaces de travail. Afin de renforcer la productivité, vous pouvez simultanément associer jusqu'à deux appareils compatibles avec le Bluetooth® LE.

Cas d'utilisation Columbia Sportwear



# Conception du produit mobile

## Precision 7540

La station de travail Dell Precision 7540 offre des performances évolutives pour les applications de CAO 2D et 3D, telles que :

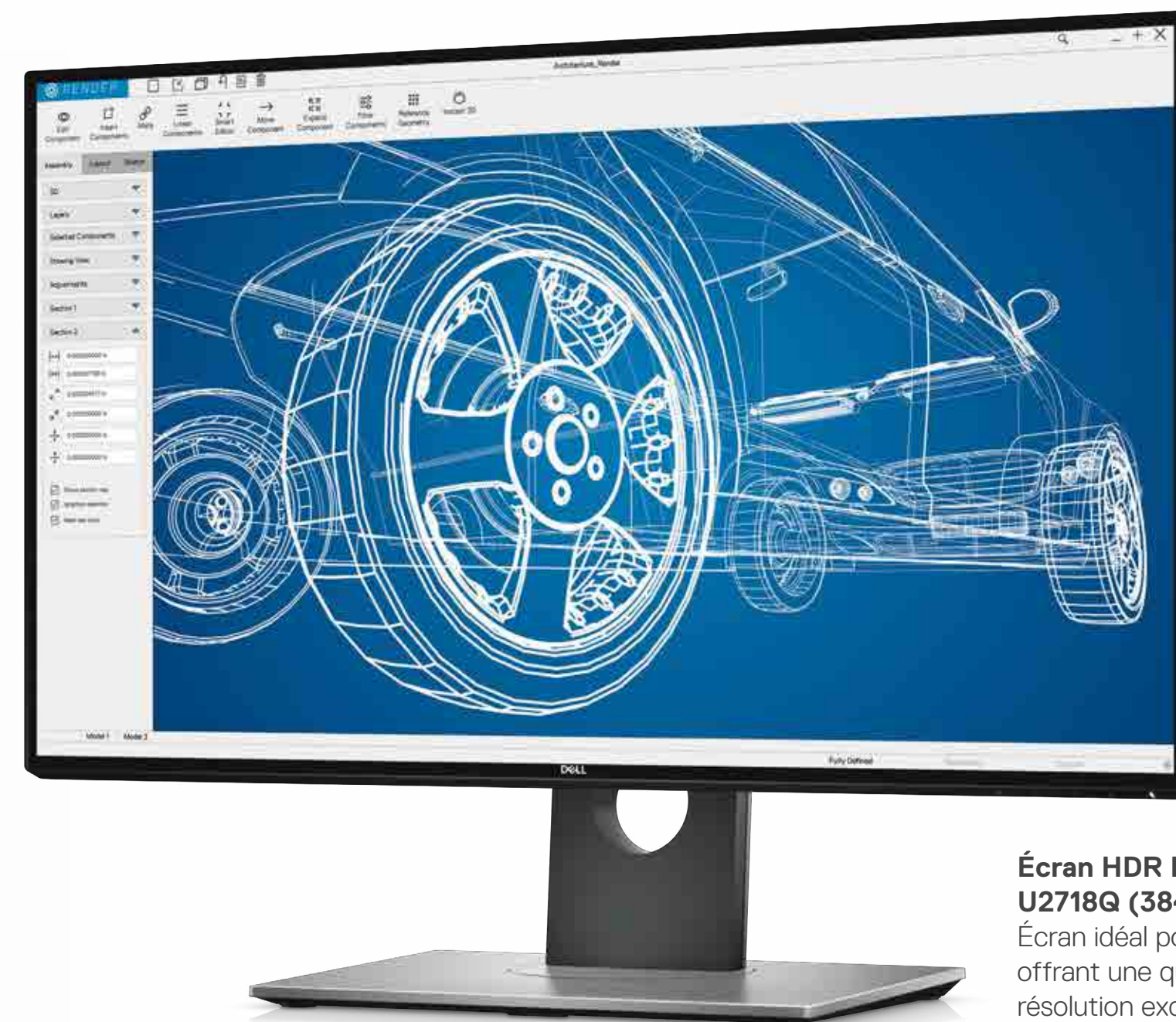
Dassault Systèmes® – SolidWorks® CATIA®, Autodesk Inventor®, Autodesk AutoCAD® PTC Creo®, Siemens NX™



### Precision 7540

Conception tout en finesse. Puissance extraordinaire. La station de travail mobile 15 pouces la plus puissante de Dell. Repensée pour être plus fine, plus légère et compatible avec la réalité virtuelle. Équipé des derniers processeurs Intel® Core™ et Xeon® 8 cœurs.

PRÊTS POUR  
LA VR



### Écran HDR Dell UltraSharp 27 4K - U2718Q (3840 x 2160)

Écran idéal pour la CAO grand public offrant une qualité des couleurs et une résolution exceptionnelles pour une modélisation 2D/3D détaillée.



### Souris sans fil 3Dconnexion SpaceMouse

Cet appareil sans fil facile à transporter est doté d'un capteur breveté de 6 degrés de liberté (6-Degrees-of-Freedom, 6DoF) qui vous permet de faire pivoter, de zoomer et de manipuler.



### Clavier et souris sans fil Dell Premier - KM717

Cette gamme améliorera non seulement la productivité, mais son design élégant s'intégrera à pratiquement tous les espaces de travail. Afin de renforcer la productivité, vous pouvez simultanément associer jusqu'à deux appareils compatibles avec le Bluetooth® LE.



### Station d'accueil Dell Thunderbolt Dock - WD19TB

Profitez d'une productivité optimale avec la station d'accueil Thunderbolt™ la plus puissante au monde\*. La station WD19TB offre une puissance jusqu'à 130 W pour une charge rapide au bureau avec Dell ExpressCharge.

\* D'après une analyse interne Dell des produits concurrents et basée sur les informations disponibles publiquement en février 2019. Puissance jusqu'à 130 W avec les systèmes Dell compatibles. La fonctionnalité ExpressCharge Boost est disponible sur certains systèmes Dell.

Cas d'utilisation Columbia Sportswear

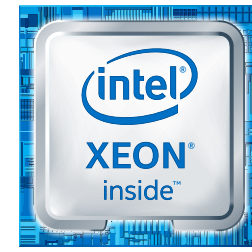


# Simulation et analyse fixes (CAE)

## Tour Precision 7820

La station de travail au format tour Dell Precision 7820 offre des performances évolutives pour les applications de CAE, telles que :

ANSYS® Mechanical™, Fluent®, Discovery™ Live, Altair® HyperWorks®, solidThinking®, COMSOL Multiphysics®



### Tour Precision 7820

Extensible à souhait. Exploitez vos idées au-delà des limites avec la tour Dell Precision 7820 et les tout derniers processeurs Intel® Xeon®. Compacte, elle est dotée d'une architecture à deux sockets ultraperformante.



### Écran Dell UltraSharp 32 Ultra HD 4K avec technologie PremierColor - UP3216Q - 3840 x 2160 à 60 Hz

Écran idéal pour la CAO grand public offrant une qualité des couleurs et une résolution exceptionnelles pour une modélisation 2D/3D détaillée.



### Souris sans fil 3Dconnexion SpaceMouse

Cet appareil sans fil facile à transporter est doté d'un capteur breveté de 6 degrés de liberté (6-Degrees-of-Freedom, 6DoF) qui vous permet de faire pivoter, de zoomer et de manipuler.



### Clavier et souris sans fil Dell Premier - KM717

Cette gamme améliorera non seulement la productivité, mais son design élégant s'intégrera à pratiquement tous les espaces de travail. Afin de renforcer la productivité, vous pouvez simultanément associer jusqu'à deux appareils compatibles avec le Bluetooth® LE.



# Simulation et analyse mobiles (CAE)

## Precision 7740

La station de travail Dell Precision 7740 offre des performances évolutives pour les applications de CAE, telles que :

ANSYS® Mechanical™, Fluent®, Discovery™ Live, Altair® HyperWorks®, solidThinking®, COMSOL Multiphysics®

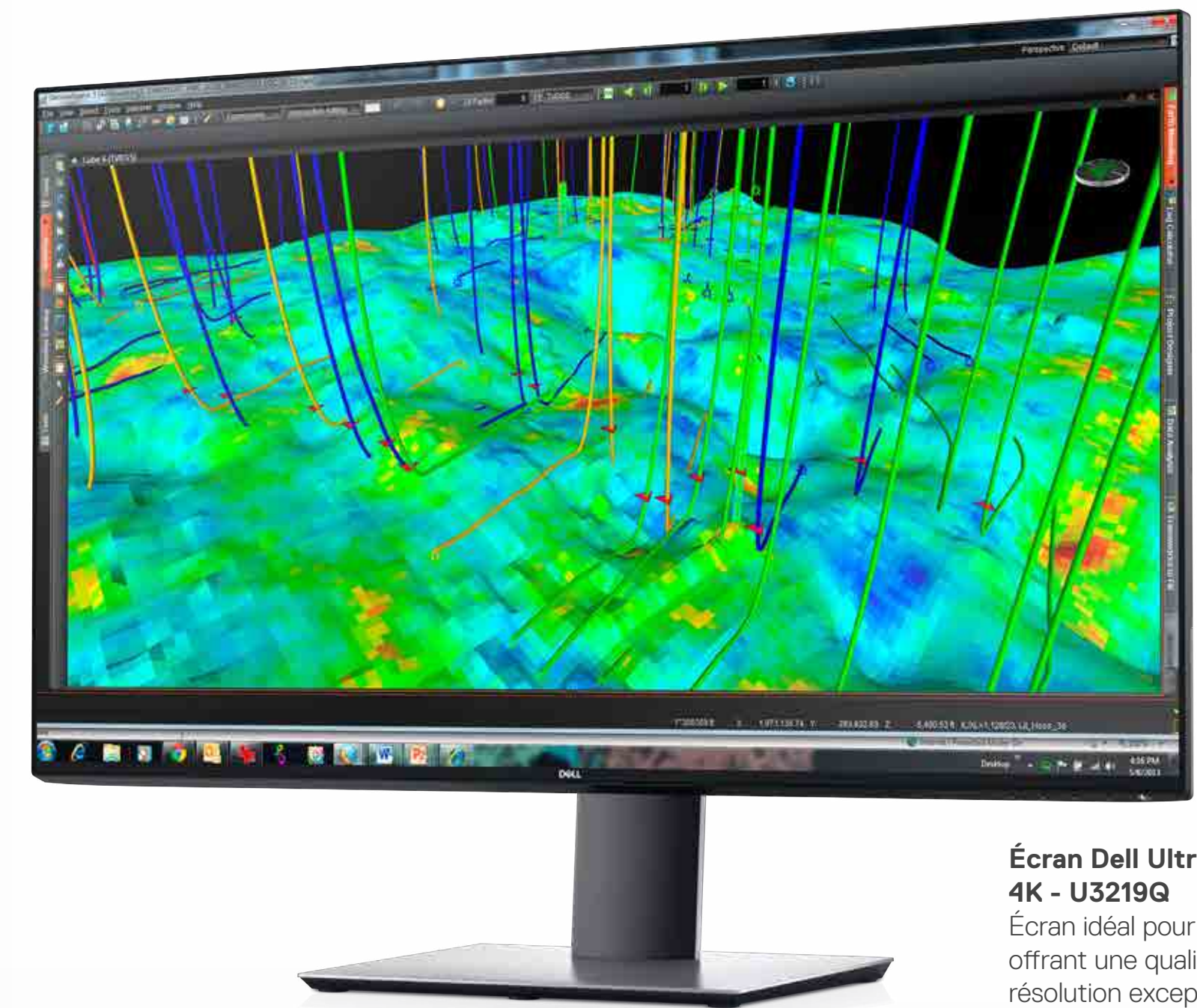


### Precision 7740

Puissance supérieure. Conception tout en finesse. La station de travail mobile 17 pouces la plus puissante de Dell\* est idéale pour travailler en bureau ou lors de vos déplacements sur des projets d'une grande complexité. Repensée pour être plus fine, plus légère et compatible avec la réalité virtuelle. Équipé des derniers processeurs Intel® Core™ et Xeon® 8 cœurs.



\* Équipé des processeurs Intel® Xeon® E -2286M, Xeon 8 cœurs, de 128 Go de RAM et d'une carte graphique NVIDIA® Quadro® RTX 5000. Selon une analyse interne réalisée par Dell en mai 2019.



### Écran Dell UltraSharp 32 USB-C 4K - U3219Q

Écran idéal pour la CAO grand public offrant une qualité des couleurs et une résolution exceptionnelles pour une modélisation 2D/3D détaillée.



### HTC Vive Pro™

Examinez les projets d'architecture en la réalité virtuelle et offrez aux clients l'expérience d'une interprétation réaliste du produit fini.



### Clavier et souris sans fil Dell Premier - KM717

Cette gamme améliorera non seulement la productivité, mais son design élégant s'intégrera à pratiquement tous les espaces de travail. Afin de renforcer la productivité, vous pouvez simultanément associer jusqu'à deux appareils compatibles avec le Bluetooth® LE.

### Souris sans fil 3Dconnexion SpaceMouse

Cet appareil sans fil facile à transporter est doté d'un capteur breveté de 6 degrés de liberté (6-Degrees-of-Freedom, 6DoF) qui vous permet de faire pivoter, de zoomer et de manipuler.



### Station d'accueil Dell Performance Dock - WD19DC

Optimisez la puissance de votre PC jusqu'à 210 W grâce à la station d'accueil double USB-C la plus puissante au monde\*. Profitez de la flexibilité nécessaire grâce aux câbles USB-C magnétiquement séparables.

\* D'après une analyse interne Dell des produits concurrents et basée sur les informations disponibles publiquement en février 2019. Puissance jusqu'à 130 W avec les systèmes Dell compatibles. La fonctionnalité ExpressCharge Boost est disponible sur certains systèmes Dell.



# Visualisation fixe

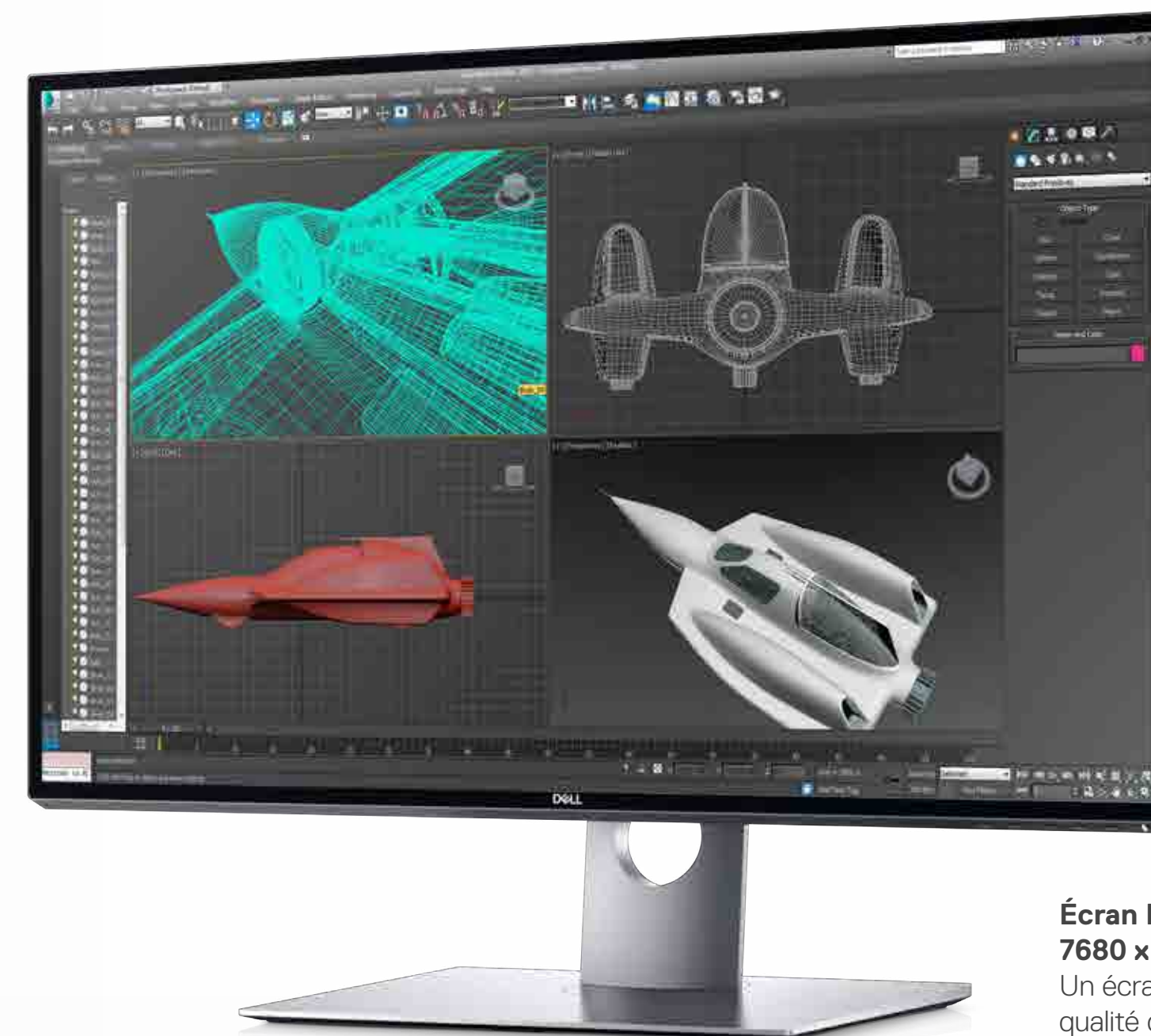
## Tour Precision 5820

La station de travail au format tour Dell Precision 5820 offre des performances évolutives pour les applications de visualisation, telles que :

Dassault Systèmes® – SolidWorks® Visualize, 3DEXCITE, Autodesk® 3ds Max®, VRED Siemens PLM Teamcenter® Visualization

### Tour Precision 5820

Développez votre créativité avec la station de travail Dell Precision 5820 au format tour. Doté de hautes performances dans un format compact innovant et polyvalent, ainsi que des derniers processeurs Intel® Xeon®.



### Écran Dell UltraSharp 32 8K – UP3218K – 7680 x 4320 à 60 Hz

Un écran grand format avec haute résolution et qualité des couleurs, idéal pour la visualisation.



### HTC Vive Pro™

Examinez les projets d'architecture en la réalité virtuelle et offrez aux clients l'expérience d'une interprétation réaliste du produit fini.



### Clavier et souris sans fil Dell Premier - KM717

Cette gamme améliorera non seulement la productivité, mais son design élégant s'intégrera à pratiquement tous les espaces de travail. Afin de renforcer la productivité, vous pouvez simultanément associer jusqu'à deux appareils compatibles avec le Bluetooth® LE.



### Colorimètre X-Rite i1Display Pro

Assurez-vous d'avoir un écran parfaitement calibré et profilé pour la palette de couleurs de votre client, tout en offrant la vitesse, les options et la flexibilité nécessaires au maintien de la précision des couleurs.



### 3Dconnexion SpaceMouse Pro

Avec sa conception ergonomique et son affichage à l'écran avancé, la SpaceMouse Pro offre un confort supérieur et un flux de travail plus simple et plus productif.



# Visualisation mobile

## Precision 7740

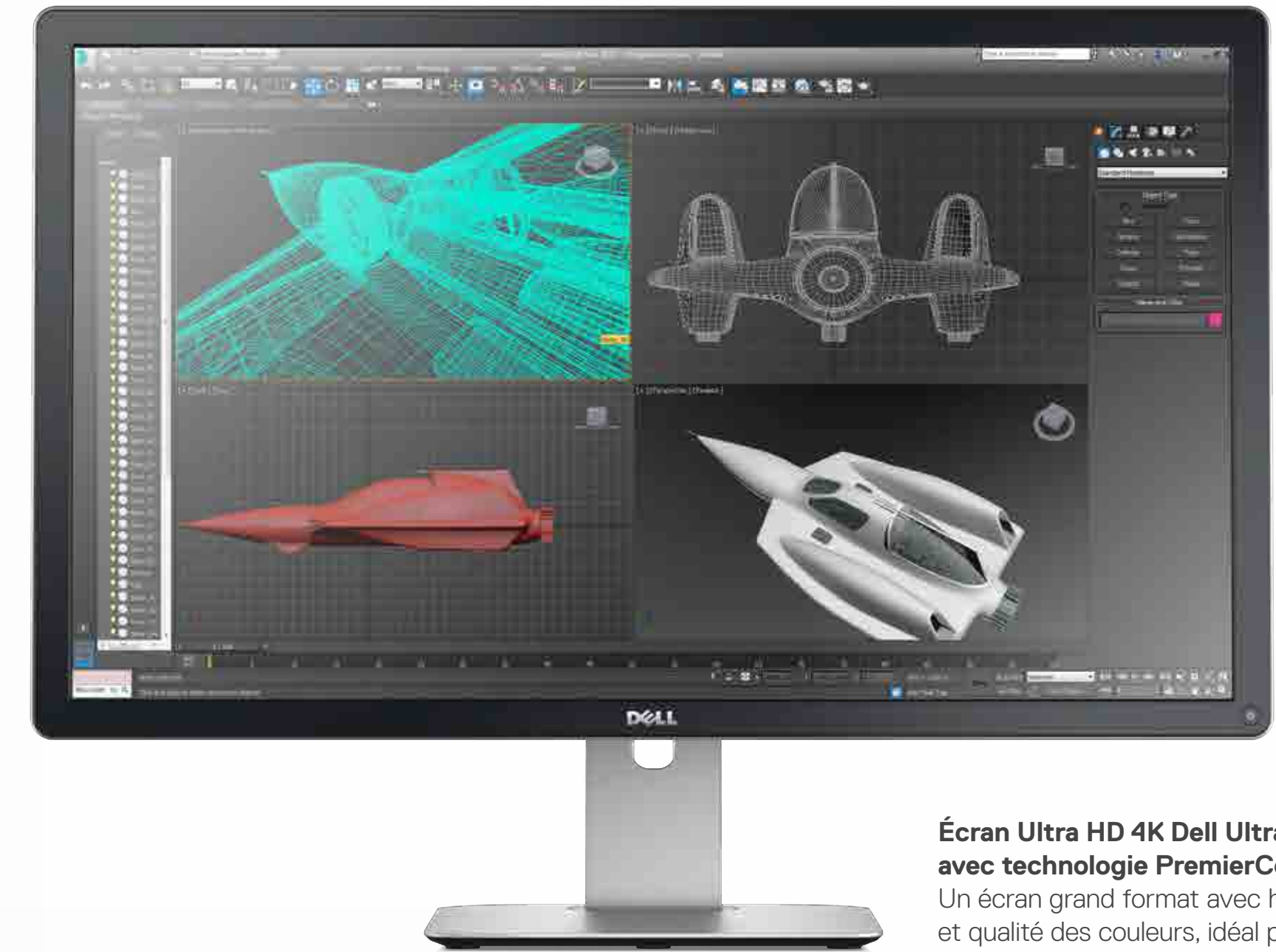
La station de travail Dell Precision 7740 offre des performances évolutives pour les applications de visualisation, telles que :

Dassault Systèmes® – SolidWorks® Visualize, 3DEXCITE, Autodesk® 3ds Max®, VRED, Autodesk® 3ds Max®, VRED Siemens PLM Teamcenter® Visualization



**Precision 7740**  
Puissance supérieure. Conception tout en finesse. La station de travail mobile 17 pouces la plus puissante de Dell\* est idéale pour travailler en bureau ou lors de vos déplacements sur des projets d'une grande complexité. Repensée pour être plus fine, plus légère et compatible avec la réalité virtuelle. Équipé des derniers processeurs Intel® Core™ et Xeon® 8 cœurs.

\* Équipé des processeurs Intel® Xeon® E -2286M, Xeon 8 cœurs, 128 Go de RAM et carte graphique NVIDIA Quadro RTX 5000. Selon une analyse interne réalisée par Dell, mai 2019.



**Écran Ultra HD 4K Dell UltraSharp 32 UP3216Q avec technologie PremierColor (3840 x 2160)**  
Un écran grand format avec haute résolution et qualité des couleurs, idéal pour la visualisation.



### HTC Vive Pro™

Examinez les projets d'architecture en la réalité virtuelle et offrez aux clients l'expérience d'une interprétation réaliste du produit fini.



### Clavier et souris sans fil Dell Premier - KM717

Cette gamme améliorera non seulement la productivité, mais son design élégant s'intégrera à pratiquement tous les espaces de travail. Afin de renforcer la productivité, vous pouvez simultanément associer jusqu'à deux appareils compatibles avec le Bluetooth® LE.



### 3Dconnexion SpaceMouse Pro

Avec sa conception ergonomique et son affichage à l'écran avancé, la SpaceMouse Pro offre un confort supérieur et un flux de travail plus simple et plus productif.



### Colorimètre X-Rite i1Display Pro

Assurez-vous d'avoir un écran parfaitement calibré et profilé pour la palette de couleurs de votre client, tout en offrant la vitesse, les options et la flexibilité nécessaires au maintien de la précision des couleurs.

### Station d'accueil Dell Performance Dock - WD19DC

Optimisez la puissance de votre PC jusqu'à 210 W grâce à la station d'accueil double USB-C la plus puissante au monde\*. Profitez de la flexibilité nécessaire grâce aux câbles USB-C magnétiquement séparables.



\* D'après une analyse interne Dell des produits concurrents et basée sur les informations disponibles publiquement en février 2019. Puissance jusqu'à 130 W avec les systèmes Dell compatibles. La fonctionnalité ExpressCharge Boost est disponible sur certains systèmes Dell.



# Flux de travail d'architecture, d'ingénierie et de construction (AEC)

Aujourd'hui, les professionnels de l'AEC doivent porter plusieurs casquettes. Ils doivent être en mesure de concevoir et de visualiser afin de répondre aux besoins des clients, tout en respectant des valeurs écologiques et en prenant rapidement des décisions stratégiques d'affaires. Le défi consiste à trouver les stations de travail appropriées qui répondent à leurs besoins en matière de rendu photoréaliste et de technologie d'AR/VR, tout en générant des performances et une collaboration plus efficaces.



## DÉFINITION DU CONCEPT

Évaluer rapidement les options de conception et les études à grande échelle.

Trimble®, Sketchup, Autodesk SketchBook® Pro, Formit, 360 Pro, Adobe Illustrator, Grasshopper, Bentley AECOsim



## VISUALISATION / PRÉSENTATION

Simuler, partager et harmoniser l'apparence visuelle et les idées.

Autodesk 3ds Max®, Revit Live, NavisWorks®, Epic Games, Unreal Engine, Unity 3D, Chaos Vray



## CONCEPTION ARCHITECTURALE

Définir l'apparence, la forme et la convivialité.

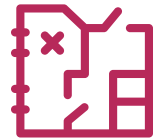
Autodesk Revit, GRAPHISOFT ARCHICAD, Bentley Microstation, Robert McNeel & Associates Rhino®



## ANALYSE STRUCTURELLE, ÉCLAIRAGE

Analyser les performances structurelles pour répondre aux spécifications.

Autodesk Revit Structure, Advance Steel, Tekla Structural Designer, Bentley Microstation, STAAD.Pro, RAM Steel



## SYSTÈMES DE PLOMBERIE MÉCANIQUE/ÉLECTRICITÉ (MEP)

Évaluer les performances pour répondre aux spécifications.

Autodesk Revit MEP, AutoCAD, MEP, NavisWorks®, Trimble®, PipeDesigner, DuctDesigner



## DOCUMENTATION

Document à transférer sur la construction.

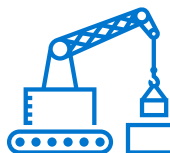
Autodesk AutoCAD®, GRAPHISOFT® ARCHICAD, Bentley Microstation



## PLANIFICATION DE LA CONSTRUCTION

Planifier et coordonner le processus de construction.

Autodesk NavisWorks



## CONSTRUCTION DE BÂTIMENTS

Usinage CNC, création de chemins / additifs MFG d'outils.

### Consultez les solutions Dell ci-dessous :

Conception architecturale

Appareils fixes

Mobiles

Mécanique, électricité et plomberie

Appareils fixes

Mobiles

Ingénierie structurelle

Appareils fixes

Mobiles

Visualisation

Appareils fixes

Mobiles



# Conception architecturale fixe

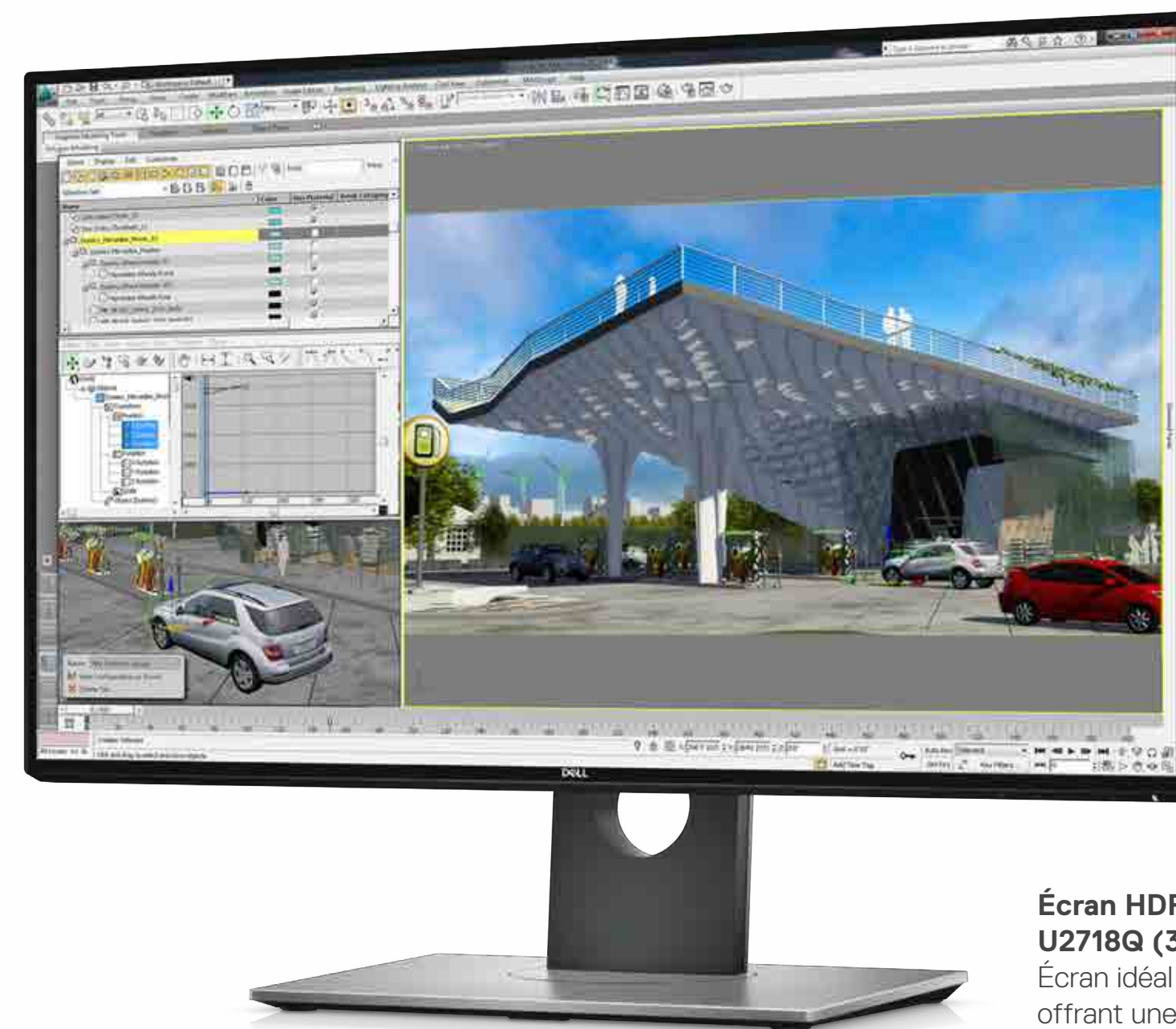
## Tour Precision 3630

La station de travail au format tour Dell Precision 3630 nécessite peu d'espace et offre la certification ISV pour les applications architecturales telles que :

Autodesk Revit®, AutoCAD®, GRAPHISOFT® ARCHICAD, Bentley Software MICROSTATION, Robert McNeel & Associates Rhino®

### Tour Precision 3630

Pour un travail sur des projets d'une grande complexité, un rendu local et hors ligne et des effets visuels complexes avec les derniers processeurs Intel® Xeon®.



### Écran HDR Dell UltraSharp 27 4K – U2718Q (3840 x 2160)

Écran idéal pour la CAO grand public, offrant une qualité des couleurs et une résolution exceptionnelles pour une modélisation 2D/3D détaillée.



### HTC Vive Pro™

Examinez les projets d'architecture en la réalité virtuelle et offrez aux clients l'expérience d'une interprétation réaliste du produit fini.



### Colorimètre X-Rite i1Display Pro

Assurez-vous d'avoir un écran parfaitement calibré et profilé pour la palette de couleurs de votre client, tout en offrant la vitesse, les options et la flexibilité nécessaires au maintien de la précision des couleurs.



### Clavier et souris sans fil Dell Premier - KM717

Cette gamme améliorera non seulement la productivité, mais son design élégant s'intégrera à pratiquement tous les espaces de travail. Afin de renforcer la productivité, vous pouvez simultanément associer jusqu'à deux appareils compatibles avec le Bluetooth® LE.



### Jabra Evolve 75

Le meilleur casque sans fil qui vous permet de rester concentré sur votre projet avec la suppression du bruit ambiant, de communiquer avec des haut-parleurs de classe mondiale et une voix HD et de jumeler plusieurs appareils à l'aide de la connectivité Dual Bluetooth®.



### Boîtier Sonnet eGFX Breakaway 550 – États-Unis uniquement

Augmentez les performances graphiques pour améliorer les performances des applications afin d'accroître la vitesse de rendu, connectez-vous à des écrans HDR 8K ou 4K, ou connectez-vous à un casque HTC Vive pour les applications de réalité virtuelle.

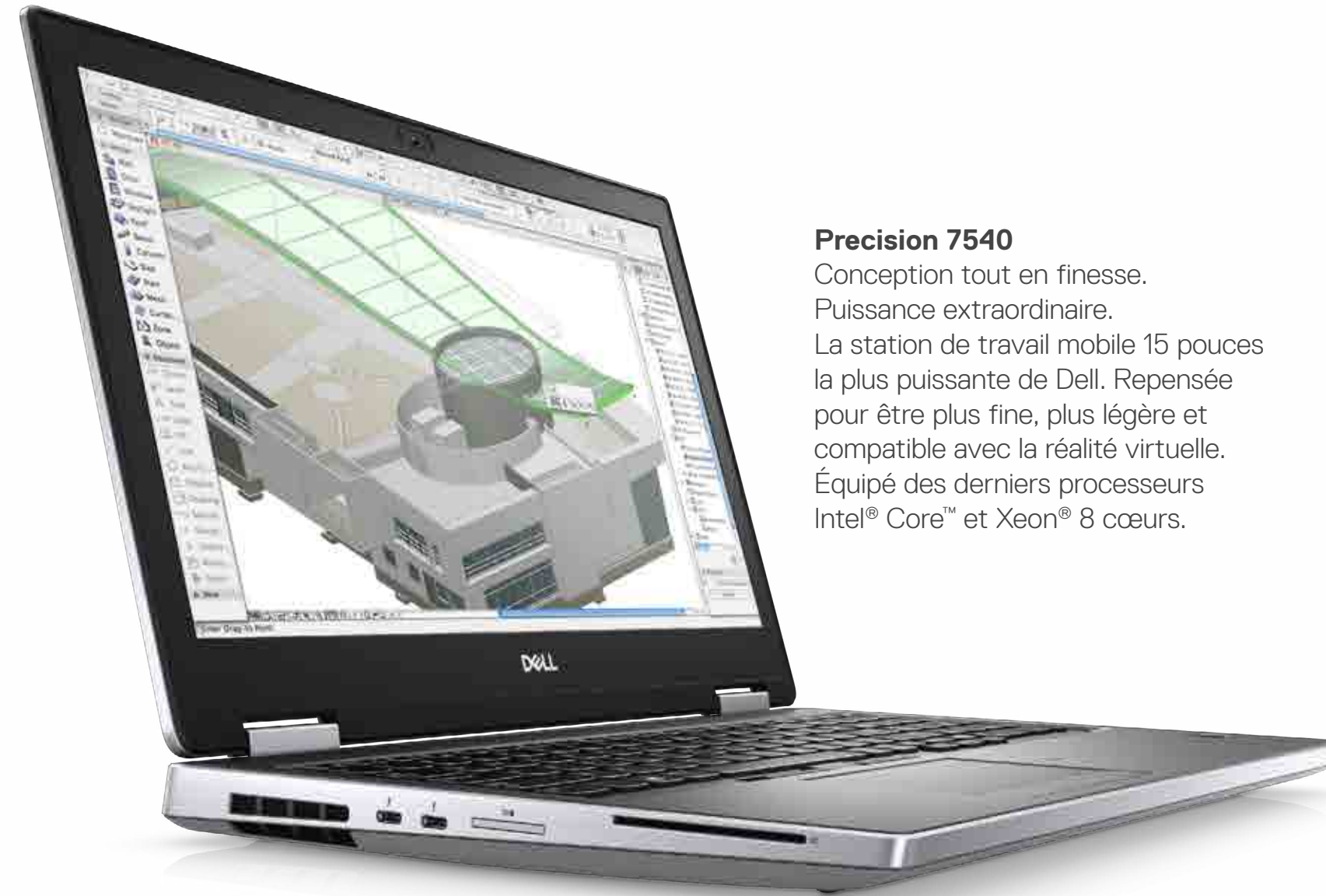


# Conception architecturale mobile

## Precision 7540

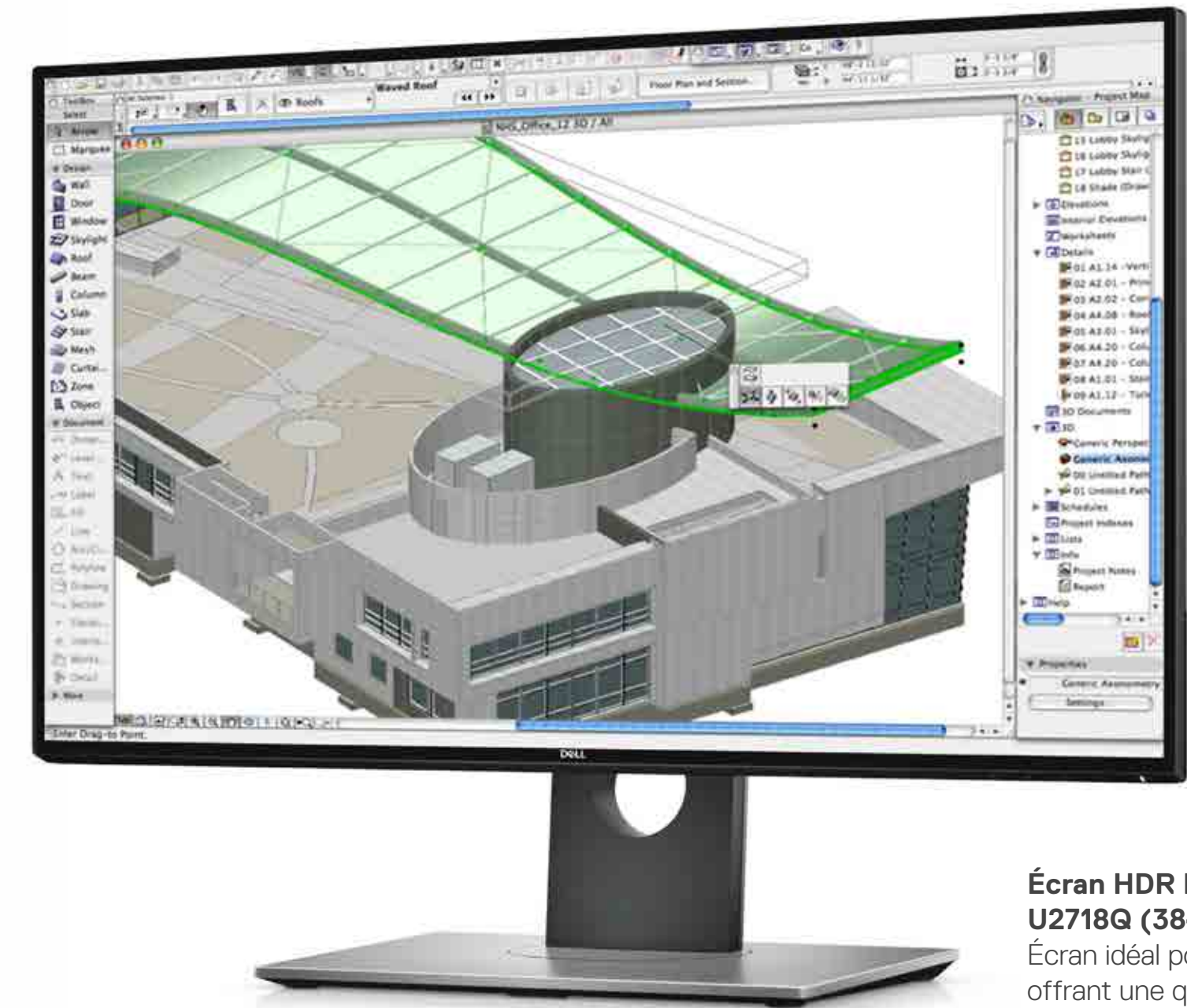
La station de travail Dell Precision 7540 offre la puissance liée à la mobilité et propose la certification ISV pour les applications architecturales telles que :

Autodesk Revit®, AutoCAD®, GRAPHISOFT® ARCHICAD, Bentley Software, MICROSTATION, Robert McNeel & Associates Rhino®



### Precision 7540

Conception tout en finesse. Puissance extraordinaire. La station de travail mobile 15 pouces la plus puissante de Dell. Repensée pour être plus fine, plus légère et compatible avec la réalité virtuelle. Équipé des derniers processeurs Intel® Core™ et Xeon® 8 cœurs.



### Écran HDR Dell UltraSharp 27 4K - U2718Q (3840 x 2160)

Écran idéal pour la CAO grand public, offrant une qualité des couleurs et une résolution exceptionnelles pour une modélisation 2D/3D détaillée.



### Colorimètre X-Rite i1Display Pro

Assurez-vous d'avoir un écran parfaitement calibré et profilé pour la palette de couleurs de votre client, tout en offrant la vitesse, les options et la flexibilité nécessaires au maintien de la précision des couleurs.

### Station d'accueil Dell Performance Dock - WD19DC

Optimisez la puissance de votre PC jusqu'à 210 W grâce à la station d'accueil double USB-C la plus puissante au monde\*. Profitez de la flexibilité nécessaire grâce aux câbles USB-C magnétiquement séparables.

\* D'après une analyse interne Dell des produits concurrents et basée sur les informations disponibles publiquement en février 2019. Puissance jusqu'à 210W avec les systèmes Dell compatibles.



### Boîtier Sonnet eGFX Breakaway 550 – États-Unis uniquement

Augmentez les performances graphiques pour améliorer les performances des applications afin d'accroître la vitesse de rendu, connectez-vous à des écrans HDR 8K ou 4K, ou connectez-vous à un casque HTC Vive pour les applications de réalité virtuelle.



### HTC Vive Pro™

Examinez les projets d'architecture en la réalité virtuelle et offrez aux clients l'expérience d'une interprétation réaliste du produit fini.



### Clavier et souris sans fil Dell Premier - KM717

Cette gamme améliorera non seulement la productivité, mais son design élégant s'intégrera à pratiquement tous les espaces de travail. Afin de renforcer la productivité, vous pouvez simultanément associer jusqu'à deux appareils compatibles avec le Bluetooth® LE.



### Jabra Evolve 75

Le meilleur casque sans fil qui vous permet de rester concentré sur votre projet avec la suppression du bruit ambiant, de communiquer avec des haut-parleurs de classe mondiale et une voix HD et de jumeler plusieurs appareils à l'aide de la connectivité Dual Bluetooth®.





# MEP fixe

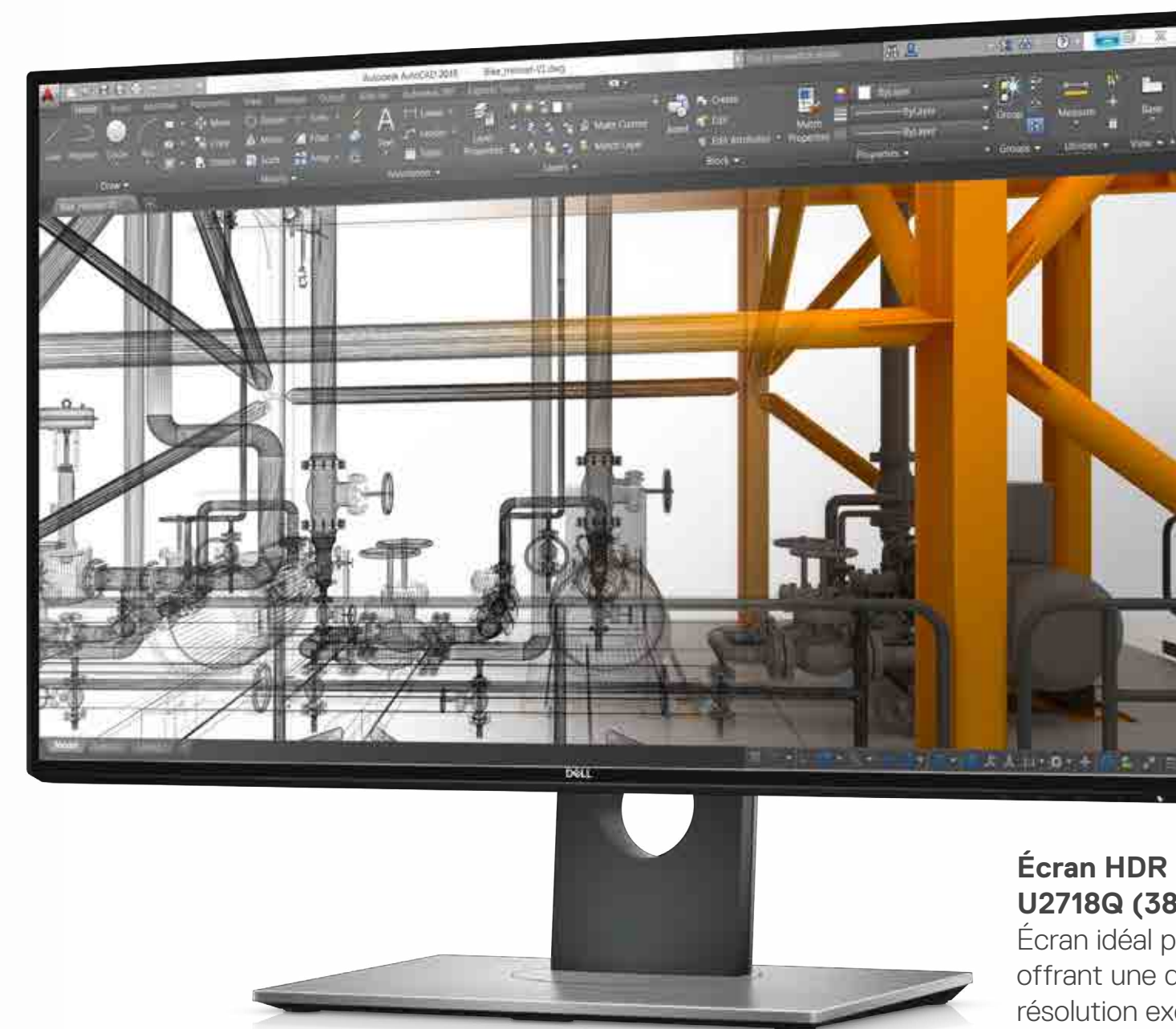
## Tour Precision 5820

La station de travail au format tour Dell Precision 5820 offre une performance et une fiabilité exceptionnelles pour les applications MEP et HVAC, telles que :

Autodesk® Revit® MEP, AutoCAD® MEP, Navisworks®, Trimble®, PipeDesigner™, DuctDesigner™, et un écran 4K.

### Tour Precision 5820

Pensée pour vous. Élargissez vos idées avec la tour Dell Precision 5820 et les tout derniers processeurs Intel® Xeon®. Doté de hautes performances dans un format compact innovant et polyvalent.



### Écran HDR Dell UltraSharp 27 4K – U2718Q (3840 x 2160)

Écran idéal pour la CAO grand public offrant une qualité des couleurs et une résolution exceptionnelles pour une modélisation 2D/3D détaillée.



### Souris sans fil 3Dconnexion SpaceMouse

Cet appareil sans fil facile à transporter est doté d'un capteur breveté de 6 degrés de liberté (6-Degrees-of-Freedom, 6DoF) qui vous permet de faire pivoter, de zoomer et de manipuler.



### Clavier et souris sans fil Dell Premier - KM717

Cette gamme améliorera non seulement la productivité, mais son design élégant s'intégrera à pratiquement tous les espaces de travail. Afin de renforcer la productivité, vous pouvez simultanément associer jusqu'à deux appareils compatibles avec le Bluetooth® LE.



### Jabra Evolve 75

Le meilleur casque sans fil qui vous permet de rester concentré sur votre projet avec la suppression du bruit ambiant, de communiquer avec des haut-parleurs de classe mondiale et une voix HD et de jumeler plusieurs appareils à l'aide de la connectivité Dual Bluetooth®.



# MEP mobile

## Precision 7540

La station de travail Dell Precision 7540 offre une performance et une fiabilité exceptionnelles pour les applications MEP et HVAC, telles que :

Autodesk® Revit® MEP, AutoCAD® MEP, Navisworks®, Trimble®, PipeDesigner™, DuctDesigner™, et un écran 4K.



### Precision 7540

Conception tout en finesse. Puissance extraordinaire.  
La station de travail mobile 15 pouces la plus puissante de Dell. Repensée pour être plus fine, plus légère et compatible avec la réalité virtuelle. Équipé des derniers processeurs Intel® de 9e génération Core™ et Xeon® 8 cœurs.



### Écran Dell UltraSharp 32 USB-C 4K - U3219Q (3840 x 2160)

Écran idéal pour la CAO grand public offrant une qualité des couleurs et une résolution exceptionnelles pour une modélisation 2D/3D détaillée.



### Souris sans fil 3Dconnexion SpaceMouse

Cet appareil sans fil facile à transporter est doté d'un capteur breveté de 6 degrés de liberté (6-Degrees-of-Freedom, 6DoF) qui vous permet de faire pivoter, de zoomer et de manipuler.

### Station d'accueil Dell Performance Dock - WD19DC

Optimisez la puissance de votre PC jusqu'à 210 W grâce à la station d'accueil double USB-C la plus puissante au monde\*. Profitez de la flexibilité nécessaire grâce aux câbles USB-C magnétiquement séparables.

\* D'après une analyse interne Dell des produits concurrents et basée sur les informations disponibles publiquement en février 2019. Puissance jusqu'à 210W avec les systèmes Dell compatibles.



### Jabra Evolve 75

Le meilleur casque sans fil qui vous permet de rester concentré sur votre projet avec la suppression du bruit ambiant, de communiquer avec des haut-parleurs de classe mondiale et une voix HD et de jumeler plusieurs appareils à l'aide de la connectivité Dual Bluetooth®.



# Ingénierie structurale fixe

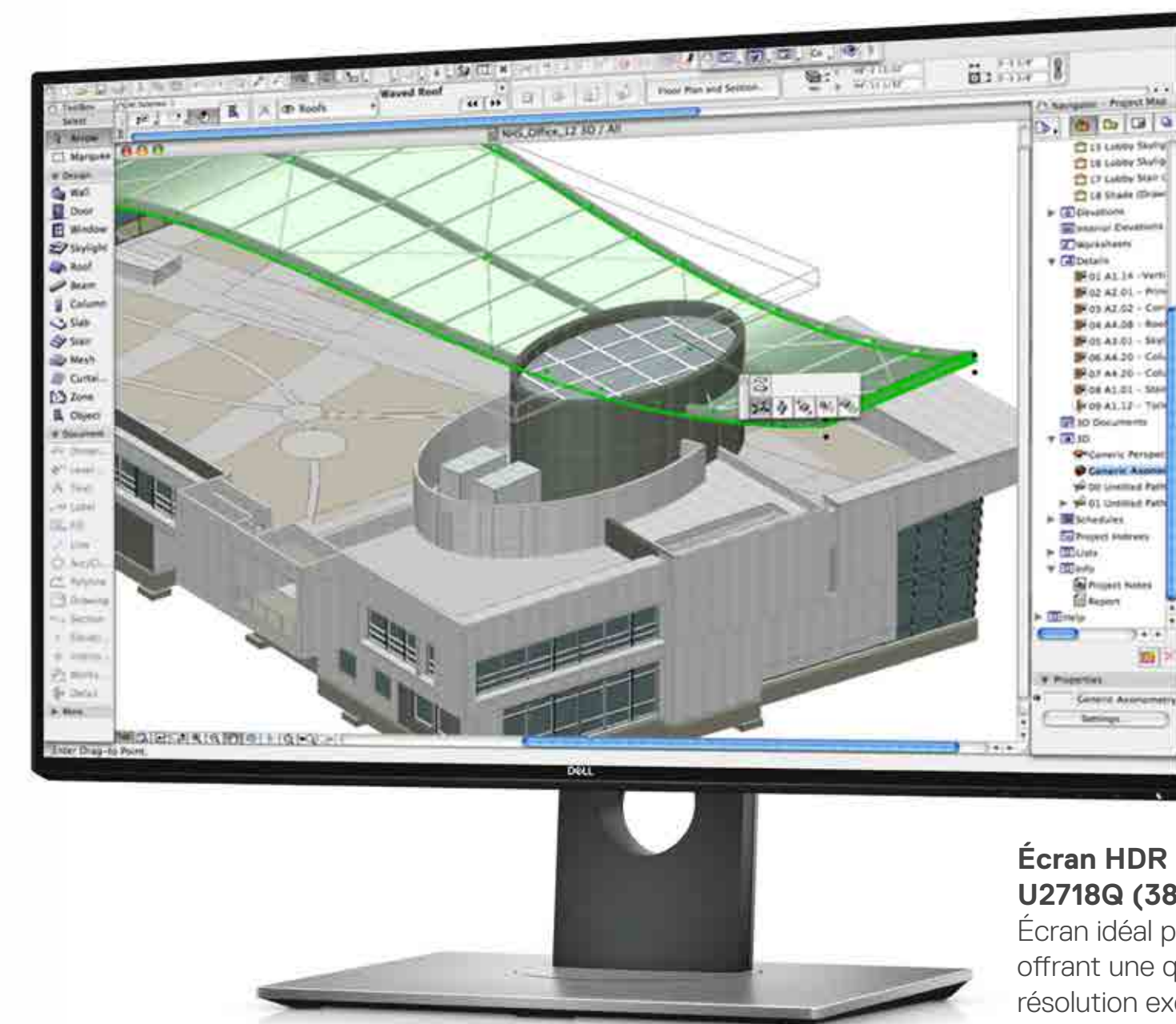
## Precision 5820

La station de travail au format tour Dell Precision 5820 offre une performance et une fiabilité exceptionnelles et évolutives pour les applications d'ingénierie structurales, telles que :

AutoCAD® Revit® Structure, Advance Steel, Tekla® Structural Designer, Bentley Software MICROSTATION, STAAD. Pro, RAM® Steel.

### Tour Precision 5820

Pensée pour vous. Développez vos idées avec la tour Dell Precision 5820 et les tout derniers processeurs Intel® Xeon®. Doté de hautes performances dans un format compact, innovant et polyvalent.



### Écran HDR Dell UltraSharp 27 4K – U2718Q (3840 x 2160)

Écran idéal pour la CAO grand public offrant une qualité des couleurs et une résolution exceptionnelles pour une modélisation 2D/3D détaillée.



### 3Dconnexion SpaceMouse Pro

Avec sa conception ergonomique et son affichage à l'écran avancé, la SpaceMouse Pro offre un confort supérieur et un flux de travail plus simple et plus productif.



### Clavier et souris sans fil Dell Premier - KM717

Cette gamme améliorera non seulement la productivité, mais son design élégant s'intégrera à pratiquement tous les espaces de travail. Afin de renforcer la productivité, vous pouvez simultanément associer jusqu'à deux appareils compatibles avec le Bluetooth® LE.



### Jabra Evolve 75

Le meilleur casque sans fil qui vous permet de rester concentré sur votre projet avec la suppression du bruit ambiant, de communiquer avec des haut-parleurs de classe mondiale et une voix HD et de jumeler plusieurs appareils à l'aide de la connectivité Dual Bluetooth®.



# Ingénierie structurelle mobile

## Precision 7740

La station de travail Dell Precision 7740 offre une performance et une fiabilité exceptionnelles et évolutives pour les applications d'ingénierie structurelles, telles que :

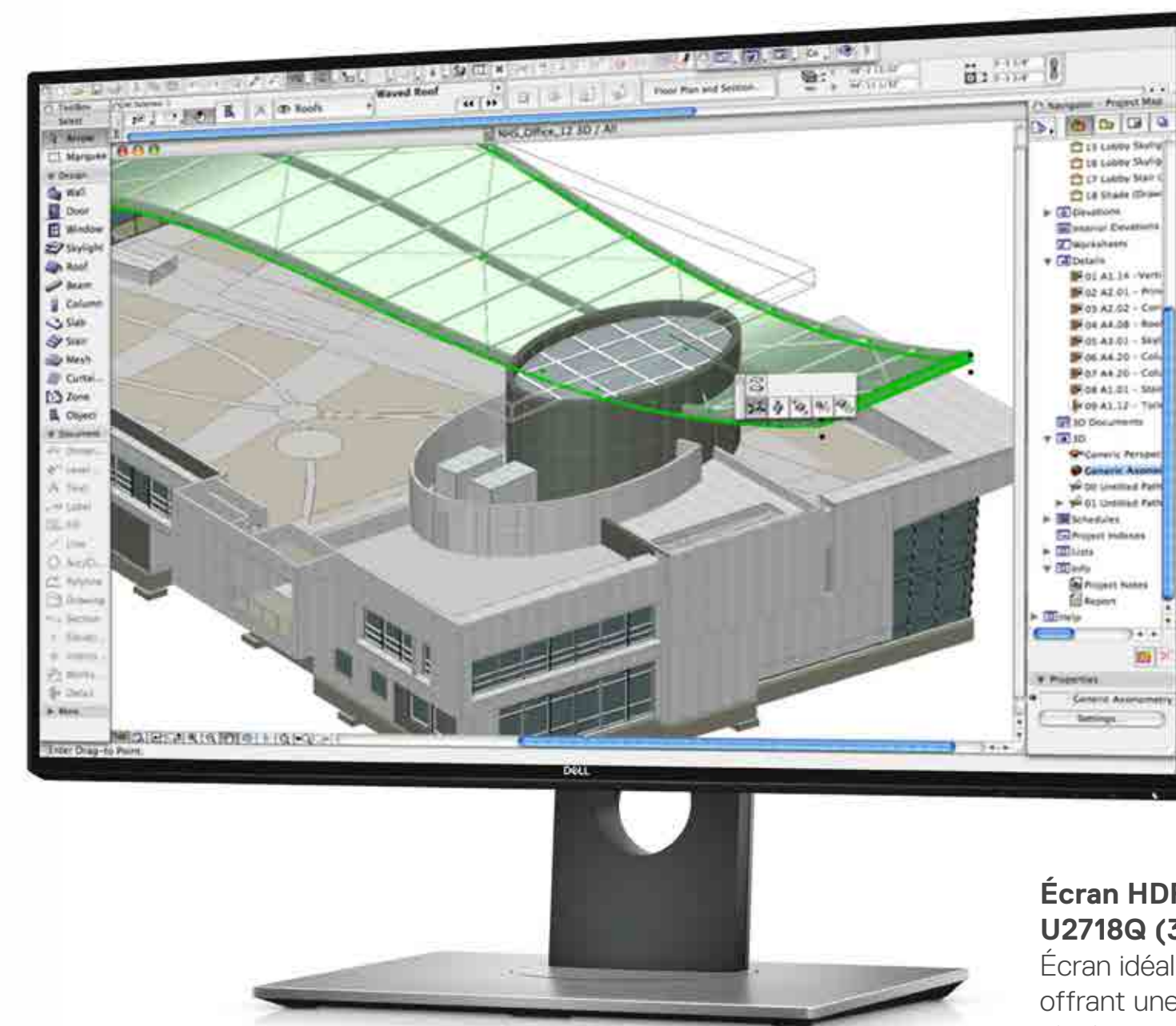
AutoCAD® Revit® Structure, Advance Steel, Tekla® Structural Designer, Bentley Software MICROSTATION, STAAD. Pro, RAM® Steel.



### Precision 7740

Puissance supérieure. Conception tout en finesse. La station de travail mobile 17 pouces la plus puissante de Dell\* est idéale pour travailler en bureau ou lors de vos déplacements sur de grands projets complexes. Repensée pour être plus fine, plus légère et compatible avec la réalité virtuelle. Équipé des derniers processeurs Intel® Core™ et Xeon® 8 cœurs.

\* Équipé d'un processeur Intel® Xeon® E-2186M, d'une capacité de mémoire DDR4 3 200 MHz de 64 Go et d'une carte graphique NVIDIA® Quadro® P5200 (16 Go). D'après une analyse interne réalisée par Dell comparant les stations de travail concurrentes à partir de mars 2018.



### Écran HDR Dell UltraSharp 27 4K - U2718Q (3840 x 2160)

Écran idéal pour la CAO grand public offrant une qualité des couleurs et une résolution exceptionnelles pour une modélisation 2D/3D détaillée.



### 3Dconnexion SpaceMouse Pro

Avec sa conception ergonomique et son affichage à l'écran avancé, la SpaceMouse Pro offre un confort supérieur et un flux de travail plus simple et plus productif.



### Station d'accueil Dell Performance Dock - WD19DC

Optimisez la puissance de votre PC jusqu'à 210 W grâce à la station d'accueil double USB-C la plus puissante au monde\*. Profitez de la flexibilité nécessaire grâce aux câbles USB-C magnétiquement séparables.

\* D'après une analyse interne Dell des produits concurrents et basée sur les informations disponibles publiquement en février 2019. Puissance jusqu'à 210W avec les systèmes Dell compatibles.



### Jabra Evolve 75

Le meilleur casque sans fil qui vous permet de rester concentré sur votre projet avec la suppression du bruit ambiant, de communiquer avec des haut-parleurs de classe mondiale et une voix HD et de jumeler plusieurs appareils à l'aide de la connectivité Dual Bluetooth®.

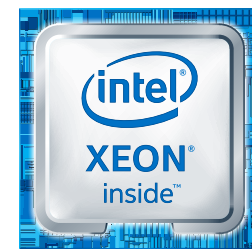


# Visualisation fixe

## Tour Precision 7920

La station de travail au format tour Dell Precision 7920 offre des performances évolutives pour les applications de visualisation, telles que :

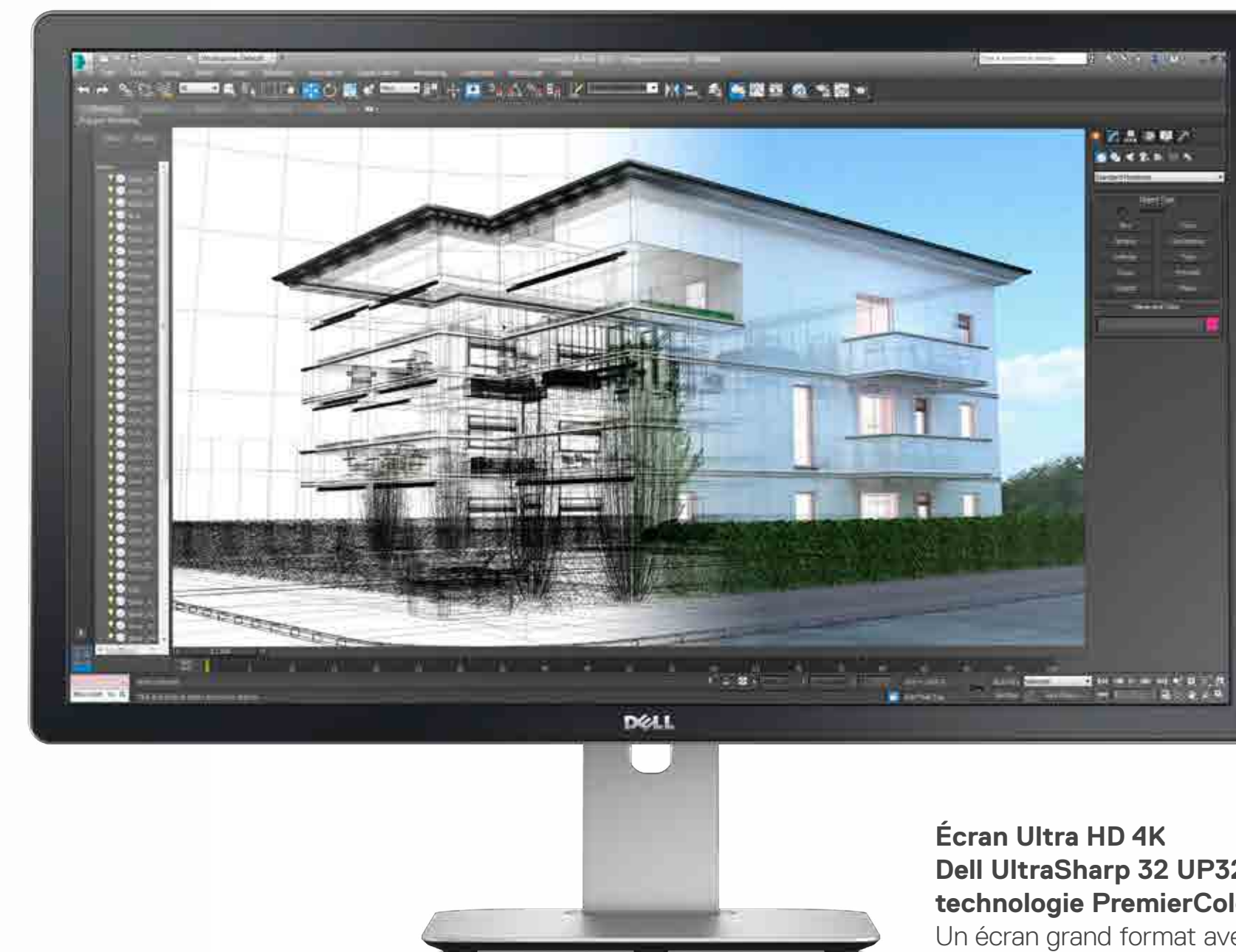
Dassault Systèmes® SolidWorks® Visualize, 3DEXCITE, Autodesk® 3ds Max®, VRED, Siemens PLM Teamcenter® Visualization.



### Tour Precision 7920

Performances maximales. Extensibilité maximales.

La station de travail la plus puissante au monde, la tour Dell Precision 7920 et les tout derniers processeurs Intel® Xeon®, offrent des performances et une évolutivité optimales pour vous développer en même temps que votre vision.



### Écran Ultra HD 4K Dell UltraSharp 32 UP3216G avec technologie PremierColor (3840 x 2160)

Un écran grand format avec haute résolution et qualité des couleurs, idéal pour la visualisation.



### HTC Vive Pro™

Examinez les projets d'architecture en la réalité virtuelle et offrez aux clients l'expérience d'une interprétation réaliste du produit fini.



### Clavier et souris sans fil Dell Premier - KM717

Optimisez votre productivité tout en appréciant leur conception élégante qui convient à presque tous les espaces de travail. Afin de renforcer la productivité, vous pouvez simultanément associer jusqu'à deux appareils compatibles avec le Bluetooth® LE.



### Colorimètre X-Rite i1Display Pro

Assurez-vous d'avoir un écran parfaitement calibré et profilé pour la palette de couleurs de votre client, tout en offrant la vitesse, les options et la flexibilité nécessaires au maintien de la précision des couleurs.



# Visualisation mobile

## Precision 7740

La station de travail au format tour Dell Precision 7740 offre des performances évolutives pour les applications de visualisation, telles que :

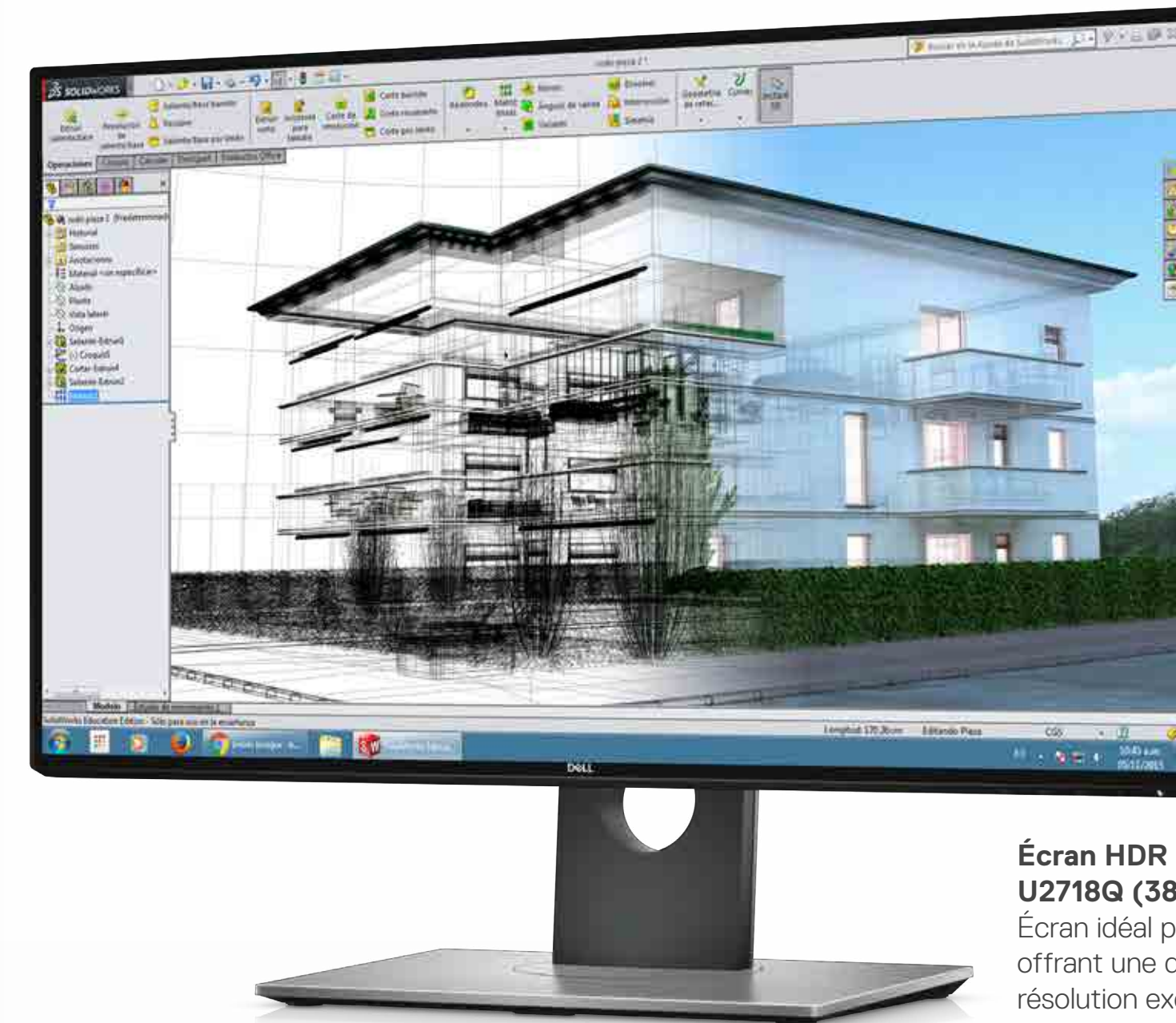
Dassault Systèmes® SolidWorks® Visualize, 3DEXCITE, Autodesk® 3ds Max®, VRED, Siemens PLM Teamcenter® Visualization.



### Precision 7740

Puissance supérieure. Conception tout en finesse. La station de travail mobile 17 pouces la plus puissante de Dell\* est idéale pour travailler en bureau ou lors de vos déplacements sur de grands projets complexes. Repensée pour être plus fine, plus légère et compatible avec la réalité virtuelle. Équipé des derniers processeurs Intel® Core™ et Xeon® 8 cœurs.

\*Équipé des processeurs Intel® Xeon® E -2286M, Xeon® 8 cœurs, de 128 Go de RAM et d'une carte graphique NVIDIA® Quadro® RTX 5000. Selon une analyse interne réalisée par Dell en mai 2019.



### Écran HDR Dell UltraSharp 27 4K – U2718Q (3840 x 2160)

Écran idéal pour la CAO grand public offrant une qualité des couleurs et une résolution exceptionnelles pour une modélisation 2D/3D détaillée.



### HTC Vive Pro™

Examinez les projets d'architecture en la réalité virtuelle et offrez aux clients l'expérience d'une interprétation réaliste du produit fini.



### Clavier et souris sans fil Dell Premier - KM717

Cette gamme améliorera non seulement la productivité, mais son design élégant s'intégrera à pratiquement tous les espaces de travail. Afin de renforcer la productivité, vous pouvez simultanément associer jusqu'à deux appareils compatibles avec le Bluetooth® LE.



### 3Dconnexion SpaceMouse Pro

Avec sa conception ergonomique et son affichage à l'écran avancé, la SpaceMouse Pro offre un confort supérieur et un flux de travail plus simple et plus productif.



### Colorimètre X-Rite iDisplay Pro

Assurez-vous d'avoir un écran parfaitement calibré et profilé pour la palette de couleurs de votre client, tout en offrant la vitesse, les options et la flexibilité nécessaires au maintien de la précision des couleurs.

### Station d'accueil Dell Performance Dock - WD19DC

Optimisez la puissance de votre PC jusqu'à 210 W grâce à la station d'accueil double USB-C la plus puissante\* au monde. Profitez de la flexibilité nécessaire grâce aux câbles USB-C magnétiquement séparables.

\* D'après une analyse interne Dell des produits concurrents et basée sur les informations disponibles publiquement en février 2019. Puissance jusqu'à 130 W avec les systèmes Dell compatibles. La fonctionnalité ExpressCharge Boost est disponible sur certains systèmes Dell.

