



NAVODILA ZA UPORABO

Ojačevalnik WLAN-signala TP-LINK

Model: TL-WA750RE in TL-WA850RE

Kataloška št.: 98 99 31

TP-LINK®

Kazalo

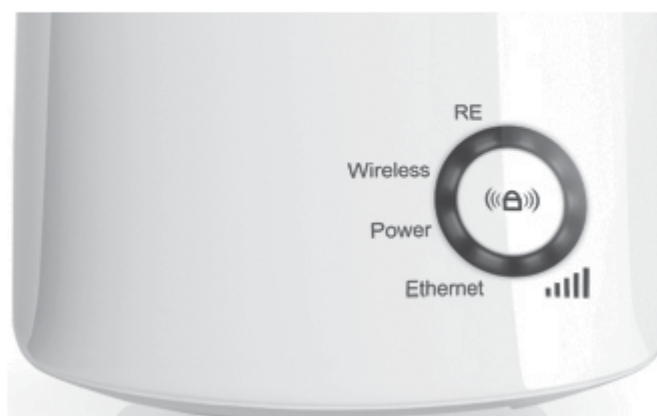
Uvod	2
Razlaga LED-lučk	2
PRVA metoda >> hitra namestitev z WPS-gumbom	3
DRUGA metoda >> namestitev prek spletnega brskalnika	4
Sprememba lokacije ojačevalnika WLAN-signala	6
Dodatek 1: adapter za zabavno elektroniko	7
Dodatek 2: odpravljanje težav	8
Tehnična podpora	9
Garancijski list	10

Uvod



Za pripravo ojačevalnika WLAN-signala na obratovanje uporabite **PRVO ali DRUGO metodo**. V teh navodilih smo za primer vzeli model TL-WA850RE.

Razlaga LED-lučk



RE (Range Extender)

Sveti: TL-WA850RE je povezan z glavnim brezžičnim omrežjem.

Utripa: TL-WA850RE vzpostavlja povezavo.

Ne sveti: TL-WA850RE ni povezan.

Wireless

Ne sveti: Brezžična funkcija ojačevalnika WLAN-signala TL-WA850RE je onemogočena.

Utripa: Brezžična funkcija ojačevalnika WLAN-signala TL-WA850RE je omogočena.

Power

Sveti: Napajanje ojačevalnika WLAN-signala TL-WA850RE je vključeno.

Ne sveti: Napajanje ojačevalnika WLAN-signala TL-WA850RE je izključeno.

Ethernet

Ne sveti: Z vrati ETHERNET ni povezana nobena naprava.

Sveti: Z vrati ETHERNET je sicer povezana naprava, vendar ni aktivna.

Utripa: Z vrati ETHERNET je povezana naprava in je aktivna.

|||| (jakost signala)


Ne sveti: TL-WA850RE ne prejema brezžičnega signala.

Prikaz črtic (1-5): TL-WA850RE prejema brezžični signal. Več LED označuje boljšo jakost signala.

PRVA metoda >> hitra namestitev z WPS-gumbom

1. Ojačevalnik WLAN-signala TL-WA850RE namestite v bližini svojega brezžičnega usmerjevalnika ali dostopne točke ter ga vključite. Počakajte, dokler LED "**Wireless**" ne utripa.
2. Pritisnite **WPS**-gumb (ali **QSS**-gumb na nekaterih usmerjevalnikih) na svojem brezžičnem usmerjevalniku ali dostopni točki.



3. Pritisnite gumb  na sprednji strani ojačevalnika WLAN-signala TL-WA850RE. Čez približno 2 minuti LED "**RE**" neprekinjeno sveti, s čimer označuje, da se je TL-WA850RE povezal z glavnim brezžičnim omrežjem.



Takoj ko LED "RE" začne neprekinjeno svetiti, listajte do poglavja "**Sprememba lokacije ojačevalnika WLAN-signala**", da dokončate nastavitve.



Po namestitvi bo ime WLAN-omrežja ojačevalnika WLAN-signala enako kot ime glavnega omrežja.

DRUGA metoda >> namestitev prek spletnega brskalnika

1. Ojačevalnik WLAN-signala TL-WA850RE namestite v bližini svojega brezžičnega usmerjevalnika ali dostopne točke ter ga vključite. Počakajte, dokler LED "**Wireless**" ne utripa.



Brezžični usmerjevalnik



TL-WA850RE

2. Računalnik povežite z ojačevalnikom WLAN-signala TL-WA850RE.

Možnost A: povezava prek Ethernet kabla

- 1) Povežite TL-WA850RE s svojim računalnikom prek Ethernet kabla.




- 2) Na svojem računalniku prekinite povezavo z vsemi brezžičnimi omrežji, počakajte, da LED "Ethernet" na ojačevalniku WLAN-signala TL-WA850RE začne utripati, nato pa nadaljujte s **3. korakom**.

ALI

Možnost B: brezžična povezava

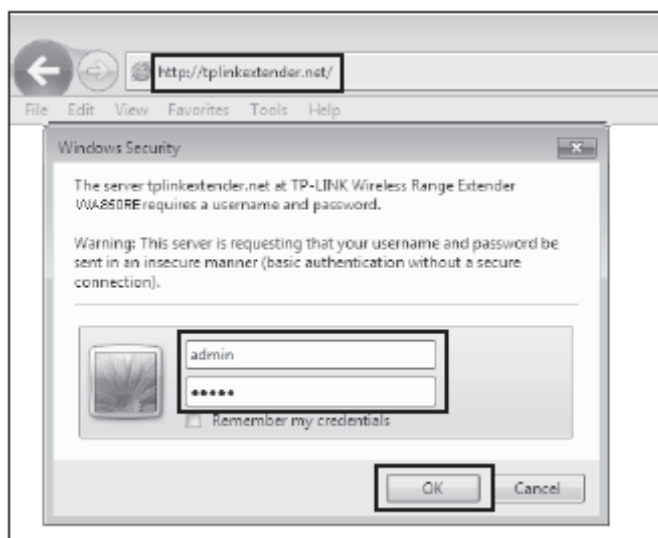
- 1) Kliknite ikono za brezžično internetno povezavo  na svojem namizju.



- 2) Kliknite na ikono za osvežitev  in vzpostavite povezavo s TL-WA850RE (TP-LINK_Extender_XXXXXX), nato nadaljujte s **3. korakom**.



3. Odprite spletni brskalnik in v polje za URL vtipkajte **http://tplinkextender.net** ter pritisnite **Enter**. Uporabniško ime: admin
Geslo: admin



Če se zgornja stran za prijavo ne pojavi, prosimo, da se prepričate, da je vaš računalnik nastavljen tako, da samodejno pridobi IP-naslov. Za več informacij glejte poglavje **Odpravljanje težav » T3**.

4. Po prijavi vidite stran za hitro namestitev **Quick Setup**. Kliknite **Next** (Naprej), nato pa sledite napotkom, da zaključite nastavitve.
5. Prosimo, da za zaključitev namestitve nadaljujete s poglavjem "**Sprememba lokacije ojačevalnika WLAN-signal**".



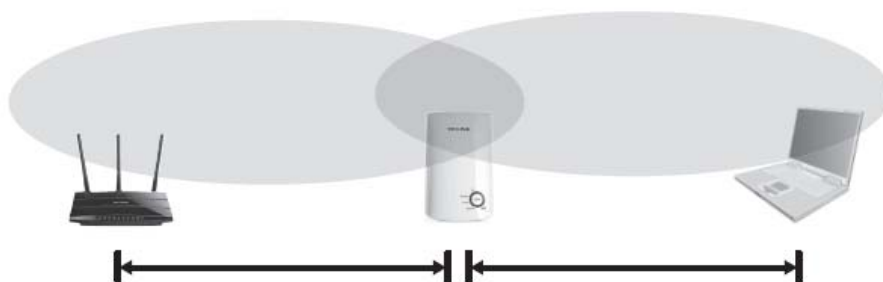
1. Po namestitvi bo ime WLAN-omrežja ojačevalnika WLAN-signal enako kot ime glavnega omrežja ali pa bo v uporabi vaše individualno ime glede na izbiro.
2. Do strani za nastavitve ojačevalnika WLAN-signal lahko kadarkoli dostopate na naslednji način "DRUGA metoda: 2. korak -> Možnost A -> 3. korak".

Sprememba lokacije ojačevalnika WLAN-signal

Po uspešni povezavi lahko prestavite ojačevalnik WLAN-signal TL-WA850RE na boljšo lokacijo za optimizirano delovanje in pokritost vašega razširjenega brezžičnega omrežja.

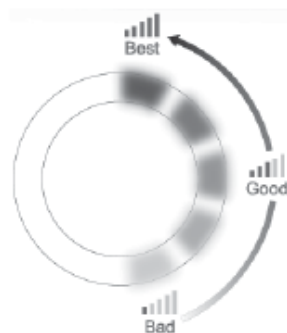
• Najboljša lokacija je na polovici poti

V splošnem velja, da je idealna lokacija za ojačevalnik WLAN-signal TL-WA850RE na polovici poti med vašim brezžičnim usmerjevalnikom in vašimi napravami z WLAN-povezavo. Če to ni možno, bo namestitev ojačevalnika WLAN-signal TL-WA850RE bližje vašemu brezžičnemu usmerjevalniku poskrbela za stabilno delovanje.



• Pravilo 3 LED-lučk

Če ste v dvomu glede jakosti signala, glejte indikator za jakost signala na sprednji strani ojačevalnika WLAN-signal TL-WA850RE in izberite lokacijo, pri kateri svetijo najmanj 3 LED-lučke za jakost signala.



- **Manj ovir = boljše delovanje**

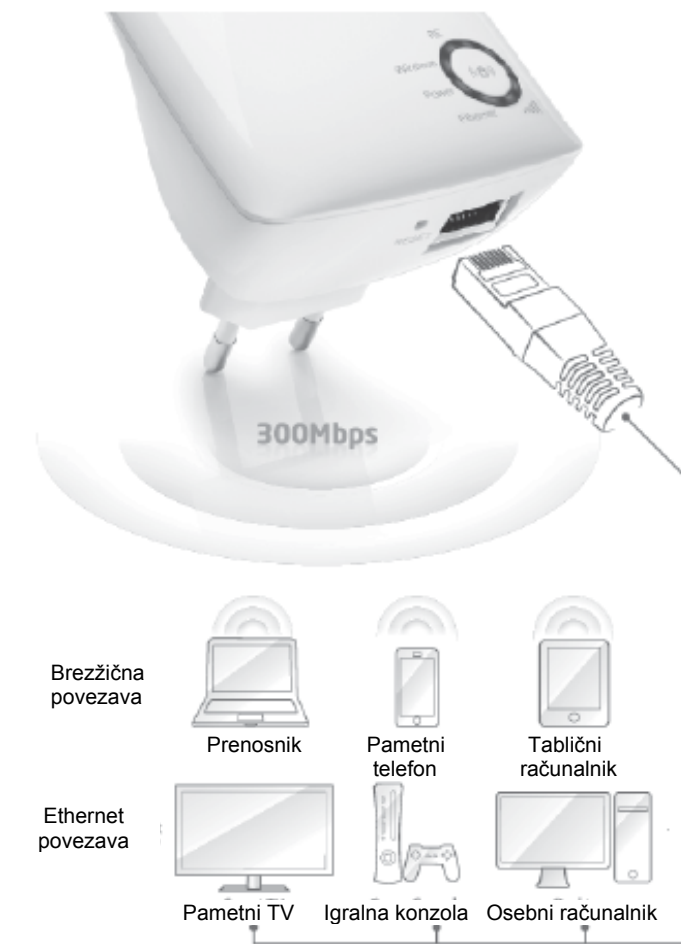
Poskusite izbrati lokacijo, ki bo zmanjšala število ovir med ojačevalnikom WLAN-signala TL-WA850RE in vašim brezžičnim usmerjevalnikom. Odprti hodniki ali druge prostorne lokacije ponavadi nudijo boljše pogoje za delovanje kot prenatrpana soba.

- **Manj motenj = več stabilnosti**

Poskusite izbrati lokacijo, ki zmanjšuje motnje, ki jih povzročajo naprave, ki delujejo na isti brezžični frekvenci, kot so npr. brezžični telefoni, Bluetooth naprave in mikrovalovne pečice.

Dodatek 1: adapter za zabavno elektroniko

Ojačevalnik WLAN-signala TL-WA850RE nudi ETHERNET vrata, ki omogočajo, da naprava deluje kot brezžični adapter za povezavo žične naprave kot so npr. Blu-ray predvajalnik, igralna konzola, digitalni video snemalnik in pametni televizor. Hkrati si lahko z napravo deli tudi brezžično omrežje. Prosimo, da za namestitev ojačevalnika WLAN-signala TL-WA850RE upoštevate PRVO ali DRUGO metodo, nato pa za povezavo ene izmed naprav z Ethernetom upoštevajte naslednji diagram za povezavo.



Dodatek 2: odpravljanje težav

T1. Kako ojačevalnik WLAN-signala TL-WA850RE povrnem v stanje tovarniških nastavitvev?

1. metoda:

Uporabite koničast predmet in pritisnite gumb **RESET** na spodnji strani ojačevalnika WLAN-signala TL-WA850RE, medtem ko je priključen na vtičnico.



2. metoda:

Prijavite se na stran za nastavitve ojačevalnika WLAN-signala prek svojega spletnega brskalnika, nato pa pojdite na "System Tools -> Factory Defaults" (Sistemska orodja -> Tovarniške nastavitve) in kliknite "Restore" (Povrni).

* Ko ojačevalnik WLAN-signala TL-WA850RE povrnete v stanje tovarniških nastavitvev, se vse nastavitve izgubijo in pred uporabo boste morali ponovno izvesti postopek namestitve.

T2. Kako lahko ugotovim, če ojačevalnik WLAN-signala TL-WA850RE dejansko omogoča večji domet mojega brezžičnega signala?

En način, da se prepričate, če ojačevalnik WLAN-signala TL-WA850RE deluje v skladu s pričakovanji, je ta, da primerjate jakost signala svojega brezžičnega omrežja z in brez uporabe ojačevalnika WLAN-signala TL-WA850RE.

* Pred uporabo te metode poskrbite, da se vaš računalnik (ali katera druga brezžična naprava, pri kateri želite opazovati spremembe v jakosti signala) lahko poveže z vašim brezžičnim omrežjem.

T3. Kaj naj storim, če se ne morem prijaviti na stran za nastavitve ojačevalnika WLAN-signala TL-WA850RE, potem ko je naprava uspešno vzpostavila povezavo?

Nastavitve svojega računalnika morate spremeniti tako, da bo samodejno pridobival IP-naslov ("Obtain an IP address automatically") in naslov DNS-strežnika ("Obtain DNS server address automatically"). Prosimo, upoštevajte spodnje napotke:

Za Mac OS X:

- Kliknite ikono Apple na zgornjem levem robu zaslona.
- Pojdite na "System Preferences -> Network" (Sistemske nastavitve -> Omrežje).
- Izberite "Airport" (Letališče) v levi menijski vrstici, nato pa za brezžično konfiguracijo kliknite "Advanced" (Napredno) ali pa za žično konfiguracijo izberite "Ethernet".

- Pod možnostjo "Configure IPv4 box" (Konfiguriraj enoto IPv4) pod "TCP/IP", izberite "Using DHCP" (Uporabi DHCP).
- Za shranjevanje nastavitvev kliknite "Apply" (Uporabi).

Za Windows XP:

- Kliknite "Start -> Control Panel -> Network and Internet Connections -> Network Connections" (Start -> Nadzorna plošča -> Omrežje in internetne povezave -> Omrežne povezave).
- Z desno miškino tipko kliknite "Wireless Network Connection" (Brezžična omrežna povezava) ali "Local Area Connection" (Lokalna omrežna povezava), nato kliknite "Properties" (Lastnosti).
- Izberite "Internet Protocol (TCP/IP)" (Internetni protokol (TCP/IP)), nato kliknite "Properties" (Lastnosti).
- Izberite "Obtain an IP address automatically" (Samodejno pridobi IP-naslov) in "Obtain DNS server address automatically" (Samodejno pridobi naslov DNS-strežnika). Nato kliknite "OK" (V redu).

Za Windows 7:

- Kliknite "Start -> Control Panel -> Network and Internet -> View network status and tasks -> Change adapter settings" (Start -> Nadzorna plošča -> Omrežje in internet -> Poglej stanje omrežja in nalog -> Spremeni nastavitve adapterja).
- Z desno miškino tipko kliknite "Wireless Network Connection" (Brezžična omrežna povezava) ali "Local Area Connection" (Lokalna omrežna povezava), nato kliknite "Properties" (Lastnosti).
- Izberite "Internet Protocol Version 4 (TCP/IPv4)" (Internetni protokol različica 4 (TCP/IPv4)), nato kliknite "Properties" (Lastnosti).
- Izberite "Obtain an IP address automatically" (Samodejno pridobi IP-naslov) in "Obtain DNS server address automatically" (Samodejno pridobi naslov DNS-strežnika). Nato kliknite "OK" (V redu).



Če imate dodatna vprašanja ali težave, potem se obrnite na tehnično podporo.

Tehnična podpora

- Za več pomoči pri odpravljanju težav obiščite stran www.tp-link.com/en/support/faq.
- Za prenos najnovejše strojno-programске opreme, gonilnikov, pomožnih programov in navodil za uporabo obiščite spletno stran <http://www.tp-link.com/en/support/download/>.
- Za vso drugo tehnično podporo nas kontaktirajte na naslednjem naslovu:

Mednarodna podpora

Telefon: +86 755 2650 4400

E-pošta: support@tp-link.com

Delovni čas: 24 ur na dan, 7 dni v tednu

TP-LINK TECHNOLOGIES CO., LTD.

www.tp-link.com



GARANCIJSKI LIST

Izdelek: **Ojačevalnik WLAN-signal TP-LINK
TL-WA850RE**
Kat. št.: **98 99 31**

Conrad Electronic d.o.o. k.d.
Ljubljanska c. 66, 1290 Grosuplje
Fax: 01/78 11 250, Tel: 01/78 11
248
www.conrad.si, info@conrad.si

Garancijska izjava:

Proizvajalec jamči za kakovost oziroma brezhibno delovanje v garancijskem roku, ki začne teči z izročitvijo blaga potrošniku. **Garancija velja na območju Republike Slovenije.**

Garancija za izdelek je 1 leto.

Izdelek, ki bo poslan v reklamacijo, vam bomo najkasneje v skupnem roku 45 dni vrnilo popravljene ali ga zamenjali z enakim novim in brezhibnim izdelkom. Okvare zaradi neupoštevanja priloženih navodil, nepravilne uporabe, malomarnega ravnanja z izdelkom in mehanske poškodbe so izvzete iz garancijskih pogojev. **Garancija ne izključuje pravic potrošnika, ki izhajajo iz odgovornosti prodajalca za napake na blagu.**

Vzdrževanje, nadomestne dele in priklopne aparate proizvajalec zagotavlja še 3 leta po preteku garancije.

Servisiranje izvaja proizvajalec sam na sedežu firme CONRAD ELECTRONIC SE, Klaus-Conrad-Strasse 1, Nemčija.

Pokvarjen izdelek pošljete na naslov: Conrad Electronic d.o.o. k.d., Ljubljanska cesta 66, 1290 Grosuplje, skupaj z izpolnjenim garancijskim listom.

Prodajalec: _____

Datum izročitve blaga in žig prodajalca:

Garancija velja od dneva izročitve izdelka, kar kupec dokaže s priloženim, pravilno izpolnjenim garancijskim listom.