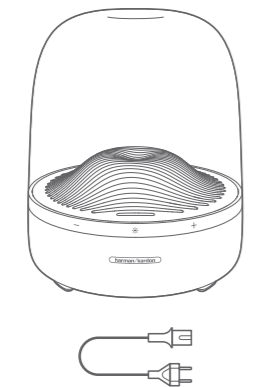
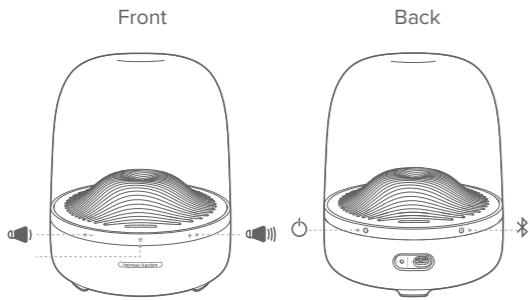




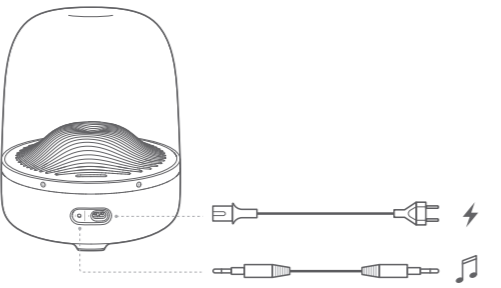
/ 1. WHAT'S IN THE BOX



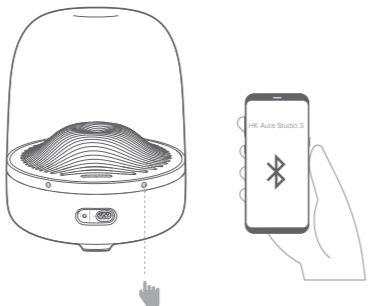
/ 2. BUTTONS



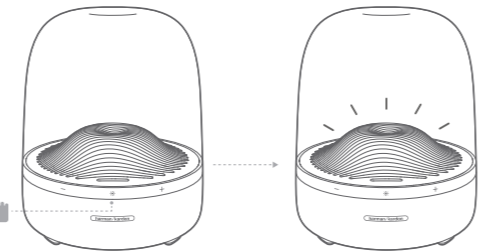
/ 3. CONNECTIONS



/ 4. BLUETOOTH® PAIRING



/ 5. LIGHTING ON/OFF



/ DA

- | | |
|------------------------------|-----------------------|
| 1. HVAD ER DER I ÆSKEN | 4. BLUETOOTH®-PARRING |
| 2. KNAPPER: FORSIDE; BAGSIDE | 5. BELYSNING TIL/FRA |
| 3. TILSLUTNINGER | |
- Bluetooth-version: 4.2
 - Understøttelse: A2DP 1.3, AVRCP 1.6
 - Transducere: 40 mm x 6 stk. (mellemtone/diskant); 130 mm x 1 stk. (subwoofer)
 - Nominel effekt: 2 x 15 W RMS + 1 x 100 W RMS
 - Frekvensområde: 45 Hz – 20 kHz (-6 dB)
 - Signal til støj-forhold: 80 dB ved 15 W (mellemtone/diskant); 80 dB ved 100 W (subwoofer)
 - Strømforsyning: 100 – 240 V ~ 50/60 Hz
 - Bluetooth-sendeeffekt: 0 – 9 dBm
 - Frekvensområde for Bluetooth-transmitter: 2,402 – 2,480 GHz
 - Bluetooth-sendemodulation: GFSK, π/4 DQPSK, 8DPSK
 - Mål (H x B x D): 283,6 x 232 x 232 mm (11,2" x 9,1" x 9,1")
 - Vægt: 3,6 kg (7,9 lb)

/ DE

- | | |
|-----------------------------------|------------------------|
| 1. VERPACKUNGSIHALT | 3. ANSCHLÜSSE |
| 2. TASTEN: VORDERSEITE; RÜCKSEITE | 4. BLUETOOTH®-KOPPLUNG |
| | 5. BELEUCHTUNG EIN/AUS |
- Bluetooth-Version: 4.2
 - Unterstützt: A2DP 1.3, AVRCP 1.6
 - Schallgeber: 40 mm x 6 Stück (Mittel-Hochtonbereich); 130 mm x 1 Stück (Subwoofer)
 - Nennleistung: 2 x 15 W RMS + 1 x 100 W RMS
 - Frequenzbereich: 45 Hz – 20 kHz (-6 dB)
 - Rauschabstand: 80 dB bei 15 W (Mittel-Hochtonbereich); 80 dB bei 100 W (Subwoofer)
 - Energieversorgung: 100 – 240 V ~ 50/60 Hz
 - Bluetooth-Übertragungsleistung: 0 – 9 dBm
 - Frequenzbereich für die Bluetooth-Übertragung: 2,402 – 2,480 GHz
 - Bluetooth-Übertragungsmodulation: GFSK, π/4 DQPSK, 8DPSK
 - Abmessungen (H x B x T): 283,6 x 232 x 232 mm (11,2" x 9,1" x 9,1")
 - Gewicht: 3,6 kg (7,9 lb)

/ EN

- Bluetooth version: 4.2
- Support: A2DP 1.3, AVRCP 1.6
- Transducers: 40 mm x 6 pcs (Mid-high range); 130 mm x 1 pc (Subwoofer)
- Rated power: 2 x 15 W RMS + 1 x 100 W RMS
- Frequency response: 45 Hz – 20 kHz (-6 dB)
- Signal to noise ratio: 80 dB at 15 W (Mid-high range); 80 dB at 100 W (Subwoofer)
- Power supply: 100 – 240 V ~ 50/60 Hz
- Bluetooth transmitter power: 0 – 9 dBm
- Bluetooth transmitter frequency range: 2.402 – 2.480 GHz
- Bluetooth transmitter modulation: GFSK, π/4 DQPSK, 8DPSK
- Dimension (H x W x D): 283.6 x 232 x 232 mm / 11.2" x 9.1" x 9.1"
- Weight: 3.6 kg (7.9 lb)

/ ES

- | | |
|-----------------------------|-----------------------------------|
| 1. CONTENIDO DE LA CAJA | 4. EMPAREJAMIENTO BLUETOOTH® |
| 2. BOTONES: DELANTE; DETRÁS | 5. ILUMINACIÓN ENCENDIDA/ APAGADA |
| 3. CONEXIONES | |
- Versión de Bluetooth: 4.2
 - Compatibilidad: A2DP 1.3, AVRCP 1.6
 - Transductores: 40 mm x 6 unidades (gama media-alta); 130 mm x 1 unidad (basses fréquences)
 - Potencia nominal: 2 x 15 W RMS + 1 x 100 W RMS
 - Intervalo de frecuencias: 45 Hz – 20 kHz (-6 dB)
 - Relación señal-ruido: 80 dB a 15 W (gama media-alta); 80 dB a 100 W (subwoofer)
 - Alimentación: 100 – 240 V ~ 50/60 Hz
 - Potencia del transmisor Bluetooth: 0 – 9 dBm
 - Gama de frecuencias del transmisor Bluetooth: 2,402 – 2,480 GHz
 - Modulación del transmisor Bluetooth: GFSK, π/4 DQPSK, 8DPSK
 - Dimensiones (Alto x Ancho x Profundidad): 283,6 x 232 x 232 mm
 - Peso: 3,6 kg

/ EL

- | | |
|---------------------------|-----------------------------|
| 1. ΤΙ ΕΙΝΑΙ ΣΤΟ ΚΟΥΤΙ | 4. ΖΕΥΞΗ BLUETOOTH® |
| 2. ΠΛΗΚΤΡΑ: ΜΠΡΟΣΤΑ, ΠΙΣΩ | 5. ΦΩΤΙΣΜΟΣ ΕΝΕΡΓ./ΑΠΕΝΕΡΓ. |
| 3. ΣΥΝΔΕΣΕΙΣ | |
- Bluetooth έκδοση: 4.2
 - Υποστηρίζει: A2DP 1.3, AVRCP 1.6
 - Μετατροπείς: 40mm x 6 τεμ. (μεσαία κλίμακα) 130mm x 1 τεμ. (Υπογούφερ)
 - Ονομαστική ισχύς: 2 x 15 W RMS + 1 x 100 W RMS
 - Απόκριση συχνότητας: 45 Hz – 20 kHz (-6 dB)
 - Αναλογία σήματος προς θόρυβο: 80 dB στα 15 W (μεσαία κλίμακα), 80 dB στα 100 W (Υπογούφερ)
 - Τροφοδοσία: 100 – 240 V ~ 50/60 Hz
 - Ισχύς πομπού Bluetooth: 0 – 9 dBm
 - Εύρος συχνοτήτων πομπού Bluetooth: 2,402 – 2,480 GHz
 - Διαμόρφωση πομπού Bluetooth: GFSK, π/4 DQPSK, 8DPSK
 - Διαστάσεις (Υ x Π x Β): 283,6 x 232 x 232 mm / 11,2" x 9,1" x 9,1"
 - Βάρος: 3,6 kg (7,9 lb)

/ FI

- | | |
|--------------------------------|---|
| 1. PAKKAUKSEN SISÄLTÖ | 4. BLUETOOTH® -LAITEPARIN MUODOSTAMINEN |
| 2. PAINIKKEET: ETUOSA; TAKAOSA | 5. VALAISTUS PÄÄLLE/POIS |
| 3. LIITÄNNÄT | |
- Bluetooth-versio: 4.2
 - Tuki: A2DP 1.3, AVRCP 1.6
 - Elementit: 40 mm x 6 kpl (keski-ylärekieteri); 130 mm x 1 kpl (subwoofer)
 - Nimellisteho: 2 x 15 V RMS + 1 x 100 V RMS
 - Taajuusvaste: 45 Hz – 20 kHz (-6 dB)
 - Signaali-kohinasuhde: 80 dB @ 15 W (keski-ylärekieteri); 80 dB @ 100 W (subwoofer)
 - Virtalähde: 100 – 240 V ~ 50/60 Hz
 - Bluetooth-lähettimen teho: 0 – 9 dBm
 - Bluetooth-lähettimen taajuusalue: 2.402 – 2.480 GHz
 - Bluetooth-lähettimen modulaatio: GFSK, π/4 DQPSK, 8DPSK
 - Mitat (K x L x S): 283,6 x 232 x 232 mm / 11,2" x 9,1" x 9,1"
 - Paino: 3,6 kg (7,9 lb)

/ FR

- | | |
|------------------------------|---------------------------|
| 1. CONTENU DE LA BOÎTE | 4. JUMELAGE BLUETOOTH® |
| 2. BOUTONS : AVANT ; ARRIÈRE | 5. MARCHE/ARRÊT ÉCLAIRAGE |
| 3. CONNEXIONS | |
- Version Bluetooth : 4.2
 - Support : A2DP 1.3, AVRCP 1.6
 - Transducteurs : 6 x 40 mm (plage médiums-aigus) ; 1 x 130 mm (basses fréquences)
 - Puissance nominale : 2 x 15 W RMS + 1 x 100 W RMS
 - Réponse en fréquence : 45 Hz – 20 kHz (-6 dB)
 - Rapport signal sur bruit : 80 dB à 15 W (plage médiums-aigus) ; 80 dB à 100 W (basses fréquences)
 - Alimentation électrique : 100 – 240 V ~ 50/60 Hz
 - Puissance de l'émetteur Bluetooth : 0 – 9 dBm
 - Bande de fréquences de l'émetteur Bluetooth : 2,402 - 2,480 GHz
 - Modulation de l'émetteur Bluetooth : GFSK, π/4 DQPSK, 8DPSK
 - Dimensions (H x L x P) : 283,6 x 232 x 232 mm / 11,2" x 9,1" x 9,1"
 - Poids : 7,9 lb (3,6 kg)

/ HU

- | | |
|------------------------|-------------------------|
| 1. A DOBOZ TARTALMA | 4. BLUETOOTH® PÁROSÍTÁS |
| 2. GOMBOK: ELSŐ; HÁTSÓ | 5. VILÁGÍTÁS BE/KI |
| 3. CSATLAKOZÁSOK | |
- Bluetooth verzió: 4.2
 - Támogatás: A2DP 1.3, AVRCP 1.6
 - Átalakító: 40 mm x 6 db (közepes-magas tartomány); 130 mm x 1 db (mélynyomó)
 - Névleges teljesítmény: 2 x 15 W RMS + 1 x 100 W RMS
 - Frekvenciaválasz: 45 Hz – 20 kHz (-6 dB)
 - Jel-zaj viszony: 80 dB 15 W-on (közepes-magas tartomány); 80 dB 100 W-on (mélynyomó)
 - Tápellátás: 100 – 240 V ~ 50/60 Hz
 - Bluetooth-átalakító teljesítménye: 0 – 9 dBm
 - Bluetooth-átalakító frekvencia tartomány: 2.402 – 2.480 GHz
 - Bluetooth-átalakító modulációj: GFSK, π/4 DQPSK, 8DPSK
 - Méret (M x Sz x Á): 283,6 x 232 x 232 mm / 11,2" x 9,1" x 9,1"
 - Súly 3,6 kg (7,9 font)

/ IT

- | | |
|-------------------------------|---------------------------|
| 1. CONTENUTO DELLA CONFEZIONE | 3. COLLEGAMENTI |
| 2. PULSANTI: DAVANTI; DIETRO | 4. ABBINAMENTO BLUETOOTH® |
| | 5. ILLUMINAZIONE ON/OFF |
- Versione Bluetooth: 4.2
 - Supporto: A2DP 1.3, AVRCP 1.6
 - Trasduttori: 40 mm x 6 pz (gamma medio-alta); 130 mm x 1 pz (Subwoofer)
 - Potenza nominale: 2 x 15 W RMS + 1 x 100 W RMS
 - Risposta in frequenza: 45 Hz – 20 kHz (-6 dB)
 - Rapporto segnale-rumore: 80 dB a 15 W (gamma medio-alta); 80 dB a 100 W (Subwoofer)
 - Alimentazione: 100 – 240 V ~ 50/60 Hz
 - Potenza del trasmettitore Bluetooth: 0 – 9 dBm
 - Gamma di frequenza del trasmettitore Bluetooth : 2,402 – 2,480 GHz
 - Modulatione del trasmettitore Bluetooth: GFSK, π/4 DQPSK, 8DPSK
 - Dimensioni (A x L x P): 283,6 x 232 x 232 mm / 11,2" x 9,1" x 9,1"
 - Peso: 3,6 kg (7,9 lb)

/ NO

- | | |
|--------------------------------|----------------------|
| 1. ESKENS INNHOLD | 4. BLUETOOTH®-PARING |
| 2. KNAPPER: FORSIDEN; BAKSIDEN | 5. BELYSNING AV/PÅ |
| 3. TILKOBLINGER | |
- Bluetooth-versjon: 4.2
 - Støtter: A2DP 1.3, AVRCP 1.6
 - Transdusere: 40 mm x 6 stk. (middels til høyt område); 130 mm x 1 stk. (basshøytaler)
 - Nominell effekt: 2 x 15 W RMS + 1 x 100 W RMS
 - Frekvensrespons: 45 Hz – 20 kHz (-6 dB)
 - Signal-til-støy-forhold: 80 dB ved 15 W (middels til høyt område); 80 dB ved 100 W (basshøytaler)
 - Strømforsyning: 100–240 V ~ 50/60 Hz
 - Bluetooth-senderens effekt: 0–9 dBm
 - Bluetooth-senderens frekvensområde: 2,402–2,480 GHz
 - Bluetooth-senderens modulasjon: GFSK, π/4 DQPSK, 8DPSK
 - Mål (B x H x D): 283,6 x 232 x 232 mm / 11,2" x 9,1" x 9,1"
 - Vekt: 3,6 kg (7,9 pund)

/ NL

- | | |
|----------------------------------|------------------------|
| 1. VERPAKKINGSINHOUD | 3. AANSLUITINGEN |
| 2. KNOPPEN: VOORKANT; ACHTERKANT | 4. BLUETOOTH® KOPPELEN |
| | 5. VERLICHTING AAN/UIT |
- Bluetooth versie: 4.2
 - Ondersteunt: A2DP 1.3, AVRCP 1.6
 - Transducers: 40 mm x 6 stuks (midden-hoog bereik); 130 mm x 1 stuk (Subwoofer)
 - Nominaal vermogen: 2 x 15 W RMS + 1 x 100 W RMS
 - Frequentiebereik: 45 Hz - 20 kHz (-6 dB)
 - Signaal/ruisverhouding: 80 dB bij 15 W (midden-hoog bereik); 80 dB bij 100 W (Subwoofer)
 - Voeding: 100 - 240 V ~ 50/60 Hz
 - Bluetooth-zendervermogen: 0 - 9 dBm
 - Bluetooth-zenderfrequentiebereik: 2.402 - 2.480 GHz
 - Bluetooth-zendermodulatie: GFSK, π / 4 DQPSK, 8DPSK
 - Afmeting (H x B x D): 283,6 x 232 x 232 mm
 - Gewicht: 3,6 kg



/ PL

- ZAWARTOŚĆ ZESTAWU
- PRZYCISKI: ZESTADNI, TYLNY
- POŁĄCZENIA

- PAROWANIE Z URZĄDZENIEM BLUETOOTH®
- PODSWIETLENIE WL/WYL.

- Wersja Bluetooth: 4.2
- Obsługa: A2DP 1.3, AVRCP 1.6
- Przetworniki: 40 mm x 6 szt. (średnio-wysokotonowe); 130 mm x 1 szt. (subwoofer)

- Moc znamionowa: 2 x 15 W RMS + 1 x 100 W RMS
- Pasma przenoszenia: 45 Hz – 20 kHz (-6 dB)
- Stosunek sygnału do szumu: 80 dB przy 15 W (średnio-wysokotonowe); 80 dB przy 100 W (subwoofer)

- Zasilanie: 100 – 240 V ~ 50/60 Hz
- Moc nadajnika Bluetooth: 0 – 9 dBm
- Zakres częstotliwości nadajnika Bluetooth: 2,402 – 2,480 GHz
- Modulacja nadajnika Bluetooth: GFSK, π/4 DQPSK, 8DPSK
- Wymiary (wys. x szer. x głęb.): 283,6 x 232 x 232 mm / 11,2" x 9,1" x 9,1"
- Masa: 3,6 kg (7,9 funta)

/ SV

- VAD SOM FINNS I LÅDAN
- KNAPPAR: FRAM; BAK
- ANSLUTNINGAR

- BLUETOOTH®-PARKOPPLING
- LJUS PÅ/AV

- Bluetooth-version: 4.2
- Stöd för: A2DP 1.3, AVRCP 1.6
- Transduktor: 40 mm x 6 pcs (medelhögt intervall); 130 mm x 1 st (subwoofer)

- Nominell effekt: 2 x 15 W RMS + 1 x 100 W RMS
- Frekvensåtergivning: 45 Hz – 20 kHz (-6 dB)
- Signal-brusförhållande: 80 dB vid 15 W (medelhögt intervall); 80 dB vid 100 W (subwoofer)

- Strömförsörjning: 100 – 240 V ~ 50/60 Hz
- Bluetooth-sändarström: 0 – 9 dBm
- Bluetooth-sändarfrekvensintervall: 2,402 – 2,480 GHz
- Bluetooth-sändarmodulering: GFSK, π/4 DQPSK, 8DPSK
- Mått (h x b x dj): 283,6 x 232 x 232 mm / 11,2" x 9,1" x 9,1"
- Vikt: 3,6 kg (7,9 lb)

/ RU

- КОМПЛЕКТАЦИЯ
- КНОПКИ: ВПЕРЕД; НАЗАД
- ПОДКЛЮЧЕНИЯ

- СОПРЯЖЕНИЕ ПО BLUETOOTH®
- ВКЛЮЧЕНИЕ/ОТКЛЮЧЕНИЕ ПОДСВЕТКИ

- Версия Bluetooth: 4.2
- Поддерживаемые протоколы: A2DP 1.3, AVRCP 1.6
- Преобразователи: 40 мм x 6 шт. (средне-высокий диапазон); 130 мм x 1 шт (сабвуфер)

- Номинальная мощность: 2 x 15 Вт RMS + 1 x 100 Вт RMS
- Частотная характеристика: 45 Гц – 20 КГц (-6 дБ)
- Коэффициент «сигнал-шум»: 80 дБ при 15 Вт (средне-высокий диапазон); 80 дБ при 100 Вт (сабвуфер)

- Питание: 100 – 240 В ~ 50/60 Гц
- Мощность Bluetooth-передатчика: 0 – 9 дБм
- Частотный диапазон Bluetooth-передатчика: 2,402 – 2,480 ГГц
- Модуляция Bluetooth-передатчика: GFSK, π/4 DQPSK, 8DPSK
- Габариты (В x Ш x Д): 283,6 x 232 x 232 мм (11,2" x 9,1" x 9,1")
- Вес: 7,9 фунтов (3,6 кг)

/ ZH-TW

- 包裝盒內物品
- 按鈕: 正面、背面
- 連接

- 藍牙®配對
- 燈光開/關

- 藍牙版本: 4.2
- 支援: A2DP 1.3, AVRCP 1.6
- 轉換器: 40 mm, 6 個 (中高频); 130 mm, 1 個 (重低音喇叭)

- 額定功率: 2 x 15 W RMS + 1 x 100 W RMS
- 頻率回應: 45 Hz – 20 kHz (-6 dB)
- 訊噪比: 15 W, 80 dB (中高频); 100 W, 80 dB (重低音喇叭)
- 電源: 100 – 240 V ~ 50/60 Hz

- 藍牙發射機功率: 0 – 9 dBm
- 藍牙發射機頻率範圍: 2.402 – 2.480 GHz
- 藍牙發射機調變: GFSK, π/4 DQPSK, 8DPSK
- 尺寸 (高 x 寬 x 深): 283.6 x 232 x 232 mm / 11.2" x 9.1" x 9.1"
- 重量: 3.6 kg (7.9 lb)

/ JP

- 同梱品
- ボタン: 前面、背面
- 接続

- BLUETOOTH®ペアリング
- 照明オン/オフ

- Bluetoothバージョン: 4.2
- サポート: A2DP 1.3, AVRCP 1.6
- ドライバー: 40mmx6 (中高域); 130mmx1 (サブウーファ)

- 定格出力: 15W RMSx2 (中高域) + 100W RMSx1 (サブウーファ)
- 周波数特性: 45Hz~20kHz (-6dB)
- S/N比: 15W/80dB (中高域); 100W/80dB (サブウーファ)
- 電源: 100-240V~50/60Hz

- Bluetooth対応トランスミッター出力: 0~9dBm
- Bluetooth対応トランスミッター周波数帯域: 2.402~2.480 GHz
- Bluetooth対応トランスミッター変調: GFSK, π/4 DQPSK, 8DPSK
- 寸法(高さx幅x奥行): 283.6x232x232mm
- 重量: 3.6kg

/ AR

- محتويات الصّوة
- الأزرار: الأمامية، الخلفية، التوصيلات
- التوصيلات

- الإقران عبر تقنية BLUETOOTH®
- تشغيل/إيقاف تشغيل الإضاءة

- إصدار Bluetooth: 4.2
- الدعم: A2DP 1.3, AVRCP 1.6
- المحوّلات: 40 مم × 6 قطع (المتدى متوسط إلى عالى); 130 مم × 1 قطعة (مضخم الصوت)

- القدرة المقنتة: 2 × 15 واط قيمة فعالة للتيار + 100 × 1 واط قيمة فعالة للتيار
- استجابة التردد: 45 هرتز - 20 كيلوهرتز (-6 ديسيبل)
- نسبة الإشارة إلى التشويش: 80 ديسيبل عند 15 واط (المتدى متوسط إلى عالى); 80 ديسيبل عند 100 واط (مضخم الصوت)
- مصدر الإمداد بالطاقة: 100 - 240 فولت حوالى 50/60 هرتز

- قدرة جهاز إرسال Bluetooth: 0 – 9 ديسيبل مللي واط
- النطاق الترددي لجهاز إرسال Bluetooth: 2.402 – 2.480 GHz
- ضبط وحدات جهاز إرسال Bluetooth :GFSK ,π/4 DQPSK ,8DPSK
- الأبعاد (الارتفاع × عرض × عمق): 283.6 × 232 × 232 مم/11.2/ 9.1 × 9.1 بوصة
- الوزن: 3.6 كجم (7.9 رطل)

/ PT-BR

- CONTEÚDO DA CAIXA
- BOTÕES (PARTE FRONTAL E TRASEIRA)

- CONEXÕES
- LIGA/DESLIGA A ILUMINAÇÃO

- Versão Bluetooth: 4.2
- Suporte a A2DP 1.3 e AVRCP 1.6
- Transdutores: 6 x 40 mm (mid-range e agudos); 1 x 130 mm (subwoofer)

- Potência nominal: 2 x 15 W RMS + 1 x 100 W RMS
- Resposta de frequência: 45 Hz a 20 kHz (-6 dB)
- Relação sinal/ruído: 80 dB a 15 W (mid-range e agudos); 80 dB a 100 W (subwoofer)

- Alimentação de energia: 100 a 240 V ~ 50/60 Hz
- Potência de transmissão Bluetooth: 0 a 9 dBm
- Intervalo de frequência de transmissão Bluetooth: 2,402 a 2,480 GHz
- Modulação de transmissão Bluetooth: GFSK, π/4 DQPSK e 8DPSK
- Dimensões (A x L x P): 283,6 x 232 x 232 mm / 11,2" x 9,1" x 9,1"
- Peso: 3,6 kg (7,9 lb)

/ HE

- מה באריזה
- לחצני: קדמי; אחורי
- חיבורים

- התאמת BLUETOOTH®
- תאורה הפעלה/כיבוי

- גרסת Bluetooth: 4.2
- תמיכה: A2DP 1.3, AVRCP 1.6
- מתמרים: 40 מ"מ x 6 (טווח בינוני-גבוה); 130 מ"מ x 1 יח' (סאב וופר)

- הספק קבוע: 2 x 15W RMS + 1 x 100W RMS
- ענות תדר: 45 הרץ - 20 קילו הרץ (-6dB)
- יחס אות לרעש: 80dB ב-15 וואט (טווח בינוני גבוה); 80dB ב-100 וואט (סאב וופר)
- ספק כוח: 100 - 240V ~ 50/60 הרץ

- הספק משדר Bluetooth: 0 - 9dBm
- טווח תדרים של משדר Bluetooth: 2.402 - 2.480 GHz
- אפנון משדר Bluetooth: GFSK, π/4 DQPSK, 8DPSK
- מידות (ג x ר x ט): 283.6 x 232 x 232mm/11.2 x 9.1 x 9.1"
- משקל: 3.6 ק"ג

/ ID

- ISI KOTAK
- TOMBOL: DEPAN; BELAKANG
- SAMBUNGAN

- PENYAMBUNGAN BLUETOOTH®
- LAMPU NYALA/MATI

- Versi Bluetooth: 4.2
- Dukungan: A2DP 1.3, AVRCP 1.6
- Transduser: 40 mm x 6 buah (Rentang menengah-tinggi); 130 mm x 1 pc (Subwoofer)

- Kelas daya: 2 x 15 W RMS + 1 x 100 W RMS
- Respons frekuensi: 45 Hz – 20 kHz (-6 dB)
- Rasio sinyal ke derau: 80 dB pada 15 W (Rentang menengah-tinggi); 80 dB pada 100 W (Subwoofer)

- Catu daya: 100 – 240 V ~ 50/60 Hz
- Daya pemancar Bluetooth: 0 – 9 dBm
- Rentang frekuensi pemancar Bluetooth: 2,402 – 2,480 GHz
- Modulasi pemancar Bluetooth: GFSK, π/4 DQPSK, 8DPSK
- Dimensi (T x P x L): 283,6 x 232 x 232 mm / 11,2" x 9,1" x 9,1"
- Berat: 3,6 kg (7,9 lb)

/ KO

- 구성품
- 버튼: FRONT, BACK
- 연결

- BLUETOOTH® 페어링
- 라이트 켜기/끄기

- Bluetooth 버전: 4.2
- 지원: A2DP 1.3, AVRCP 1.6
- 변환기: 40mm x 6개(중고역), 130mm x 1개(서브우퍼)

- 정격 전력: 2 x 15W RMS + 1 x 100W RMS
- 주파수 응답: 45Hz~20kHz(-6dB)
- 신호 대 잡음비: 80dB - 15W(중고역), 80dB - 100W(서브우퍼)
- 전원 공급 장치: 100-240V~50/60Hz

- Bluetooth 송신기 출력: 0~9dBm
- Bluetooth 송신기 주파수 범위: 2.402~2.480GHz
- Bluetooth 송신기 변조: GFSK, π/4DQPSK, 8DPSK
- Bluetooth 송신기 변조: GFSK, π/4DQPSK, 8DPSK
- 치수(높이 x 너비 x 깊이): 283.6 x 232 x 232mm(11.2 x 9.1 x 9.1인치)
- 중량: 3.6kg(7.9파운드)

