

かんたん設定ガイド Archer GX90



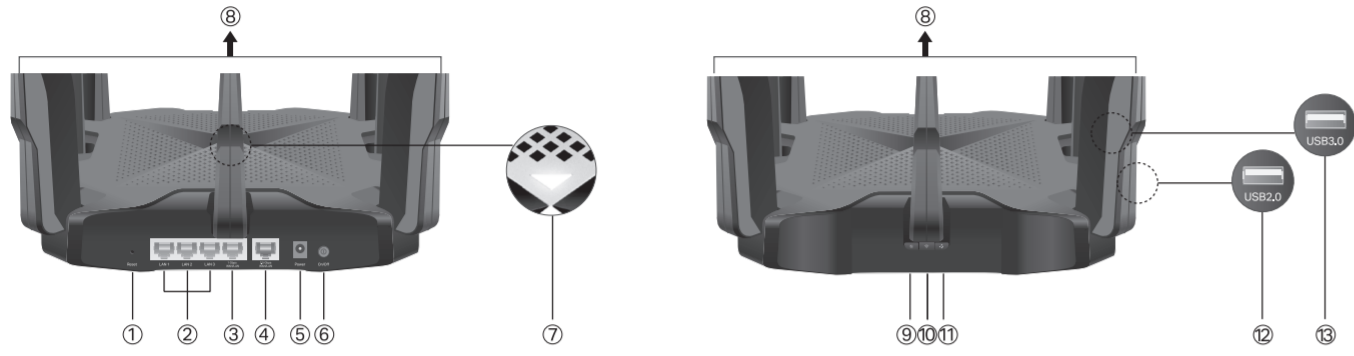
無線LANルーター

目次

- 本体について 1
- 設定を始める前に 2
- 配線、設置 2
- インターネット接続設定(スマートフォン) 3 4
- インターネット接続設定(パソコン) 5 6
- FAQ(よくある質問) 7
- USBポートを利用した機能・TP-Link クラウドサービス 8
- サポート情報 8

この度はTP-Link製品をご購入いただき誠にありがとうございます。本ガイドは、ご購入いただいた無線LANルーターを使用してインターネットに接続する手順が記載されています。無線LANルーターを使用する前に必ずお読みいただき、読み終わった後は大切に保管してください。本ガイドに記載のない機能や内容についてご質問がある場合は本ガイド裏面に記載のTP-Linkカスタマーサポートまでお気軽にお問い合わせください。

本体について



- Reset - LED が点滅するまで10秒ほど長押しすると、製品の設定が全て消去され工場出荷状態に戻ります。初期化後はもう一度初期設定をしてください。
- LANポート(黒) - パソコンやハブ、有線LAN対応機器を接続します。
- 1Gbps WAN/LANポート(黒) - 1Gbpsの速度に対応するポートです。出荷時はLANとして設定されています。
- 2.5Gbps WAN/LANポート(青) - 2.5Gbpsの速度に対応するポートです。出荷時はモデム、インターネット回線に接続するWANとして設定されています。
- Power端子 - 付属の電源アダプターを接続します。
- 電源スイッチ - 電源のオン/オフ。押し込むと電源が入ります。
- LEDランプ - ルーターのステータスを表示します。
 - オレンジ点灯 ルーターはインターネットに接続していますが、Wi-Fiがオフです。
 - オレンジ点滅 システム起動中です。
- アンテナ(脱着式アンテナ) × 8。
 - 赤点灯 インターネットに接続されていません。
 - 赤点滅 Wi-Fiがオフになっており、インターネットにも未接続です。
 - 白点灯 ルーターは正常に動作しています。
 - 白点滅 ファームウェアのアップデート中・WPS接続の確立中・ルーターのリセット中のいずれかの状態です。
- WPSボタン - 1秒長押しするとWPS接続が有効になります。
- Wi-Fiボタン - 2秒ほど長押しするとWi-Fi機能のオン/オフを切り替えます。
- LEDボタン - 1秒長押しするとルーターのLEDのオン/オフが切り替わります。
- USB 2.0端子 - ハードディスクやUSBメモリを接続します。
- USB 3.0端子 - ハードディスクやUSBメモリを接続します。

Wi-Fi 情報カード

本製品には、Wi-Fi情報カードが付属しています。規定のパスワードから変更した場合は新しいパスワードを必ずWi-Fi情報カードにメモし、いつでも参照できるように保管してください。

大切に保管してください!

初期接続情報
SSID: TP-Link_XXXX
SSID: TP-Link_XXXX_5G
SSID: TP-Link_XXXX_5G_Gaming
ワイヤレスパスワード/PIN: XXXXXXXX

カスタマイズ接続情報
Wi-Fiの名前(SSID): TP-Link_XXXX
Wi-Fiのパスワード: XXXXXXXX

アカウント管理
ログインアカウント: TP-Link_XXXX
パスワード: XXXXXXXX

万が一Wi-Fi情報カードを紛失した場合は、本体をリセットのうえ底面に記載されている初期情報で接続・再設定が可能です。

設定を始める前に

- インターネット回線のご契約・開通が完了していることをご確認ください。
- ご契約のインターネット回線サービス提供者(プロバイダー)の書類が必要になる場合があります。設定を始める前にご準備ください。

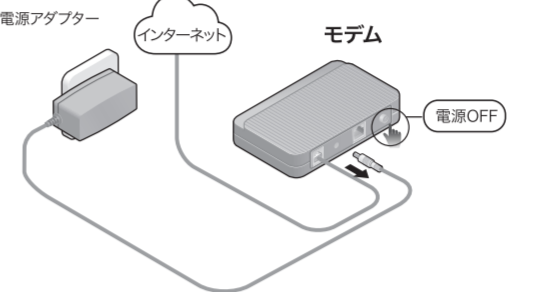
開通状況及びインターネット接続情報についてご不明点がある場合は、設定を開始する前にご契約されているプロバイダーにご確認ください。

配線、設置

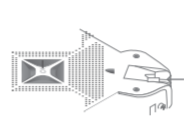
1 ご契約プロバイダーから提供されている機器(モデム)の電源を切り、バッテリーがある場合は取り外します。※1 その状態で最低10分※2待ちます。

※1 この手順はケーブルTVインターネットの場合は必須です。この操作を行わないとインターネット接続ができません。
※2 回線事業者の機器によっては30分ほど電源OFFが必要になる場合があります。

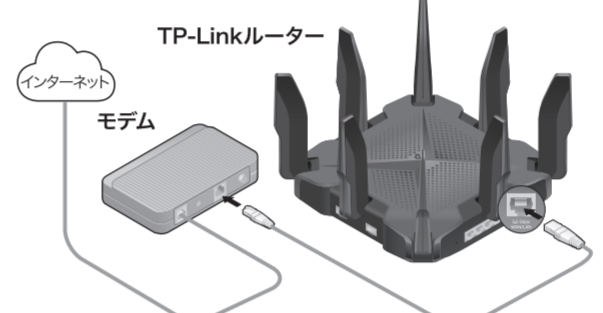
モデムがなく、壁に直接インターネット端子が備わっている場合は壁のインターネット端子と本TP-Linkルーターの2.5Gbps WAN/LANポート(青)を付属のLANケーブルで接続し手順4に進みます。



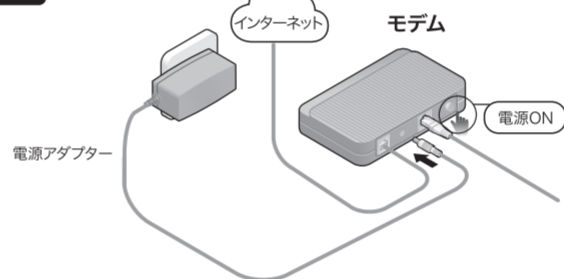
2 付属の脱着式アンテナ全てを、TP-Linkルーター本体をしっかりと手で押さえながら、真っ直ぐに奥まで差し込みます。



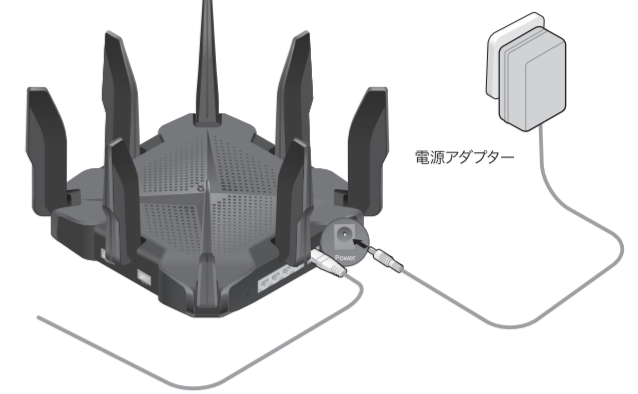
3 付属または同規格のLANケーブルでTP-Linkルーターの2.5G WAN/LANポート(青)とモデムを接続します。※付属のLANケーブルは、カテゴリ5e相当です。



4 モデムの電源を入れて、モデムが起動するまで2分ほど待ちます。



5 電源アダプターを本ルーターに接続して、TP-Linkルーターの電源を入れます。



6 TP-Linkルーターの起動は2分ほどで完了します。LEDランプが赤または青く点灯するまでお待ちください。



7 以上で配線、設置が完了です。続いてTP-Linkルーターをインターネットに接続する設定を行ってください。

配線、設置完了!

注意! TP-Linkルーターはスマートフォンかパソコンのどちらからインターネットの接続設定を行うことができます。設定はどちらかの方法で1度だけ完了すれば、2回目以降の設定は必要ありません。

スマートフォンを使用する場合	パソコンを使用する場合
▶▶▶ ページ 3	▶▶▶ ページ 5
※ 或いはAndroid/iOSタブレット	※ 或いはその他のOSの端末、タブレット

TP-Linkルーターは、以降はルーターと表記します。

インターネット接続設定(スマートフォン)

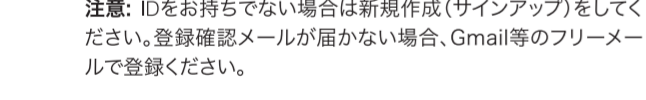
以下の内容と実際の設定画面が一致しない場合は、右側のQRコードをスキャンして最新バージョンのかんたん設定ガイドをダウンロードください。



1 「Tether」アプリをダウンロードします。QRコードをスキャンするか、お使いのスマートフォンが対応しているストアから「Tether」アプリをダウンロードします。



2 アプリを起動し、TP-Link IDでログインします。注意: IDをお持ちでない場合は新規作成(サインアップ)をしてください。登録確認メールが届かない場合、Gmail等のフリーメールで登録ください。

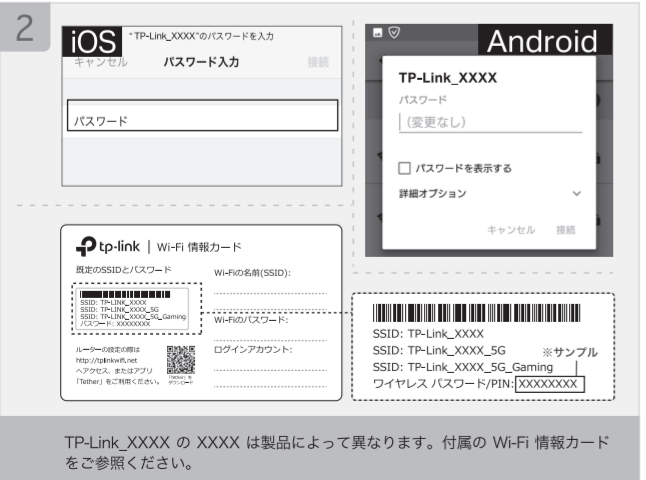


3 スマートフォンをWi-Fiに接続します。

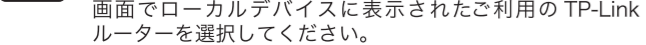
① 「設定」アイコンをタップして、「Wi-Fi」をオンにしてください。



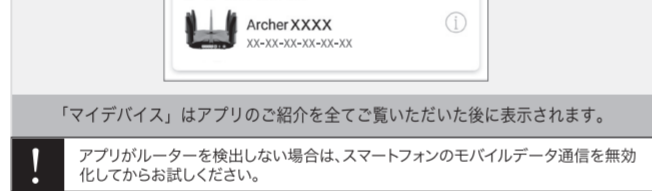
2 ルーター底面付属のWi-Fi情報カードに書かれたTP-Linkから始めるWi-Fiネットワーク名(SSID)を選択し、ワイヤレスパスワードの数字8桁をパスワード欄に入力してください。



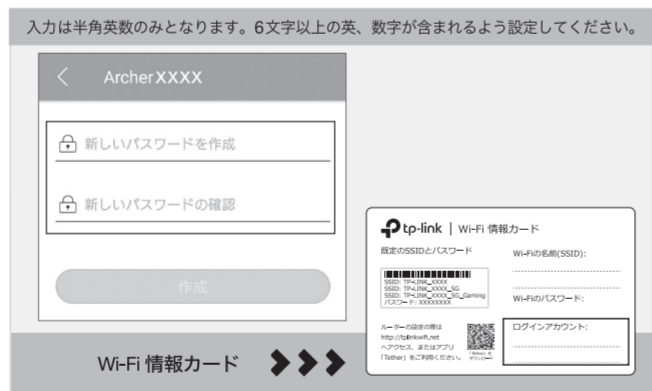
4 アプリ「Tether」を開きます。ダウンロードした「Tether」アプリを起動し、「マイデバイス」画面でローカルデバイスに表示されたご利用のTP-Linkルーターを選択してください。



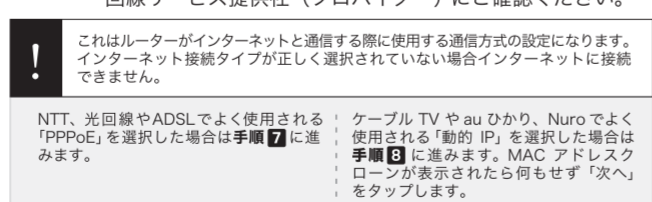
5 ルーターの管理用パスワードを設定します。次の画面で入力欄の上下に新しいパスワードを入力してください。これは今後ルーターの設定を変更する際に使用しますので、付属のWi-Fi情報カードの「ログインアカウント」にメモしてください。完了したら「作成」をタップします。



6 インターネット接続タイプを選択します。インターネット接続タイプを選択し「次へ」をタップします。接続タイプが分からない場合は、必ずご契約のインターネット回線サービス提供者(プロバイダー)にご確認ください。



7 プロバイダー情報の入力を行います。ユーザー名とパスワードの欄にご契約のプロバイダーから発行されているインターネット接続用のユーザー名とパスワードを入力して、「次へ」をタップしてください。

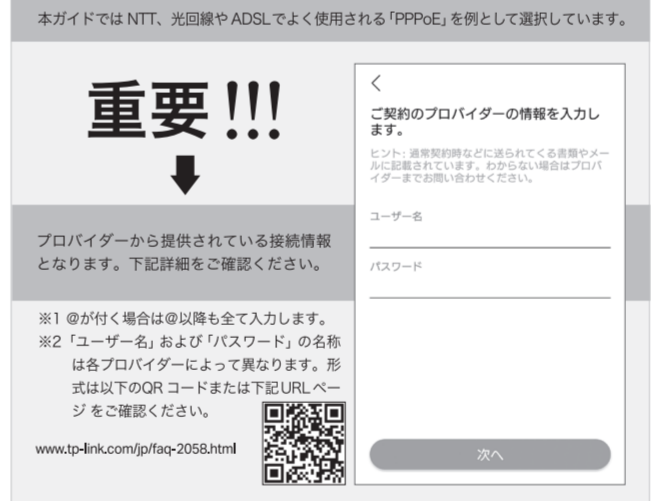


8 2.4GHzと5GHz-1、5GHz-2のWi-Fiネットワーク名(SSID)とパスワードを設定します。「既定のWi-Fi設定を使用する」をタップすると付属のWi-Fi情報カードに印刷された内容が自動的に入力されます。ご自身で好きな英数字のネットワーク名(SSID)とパスワードも設定できます。

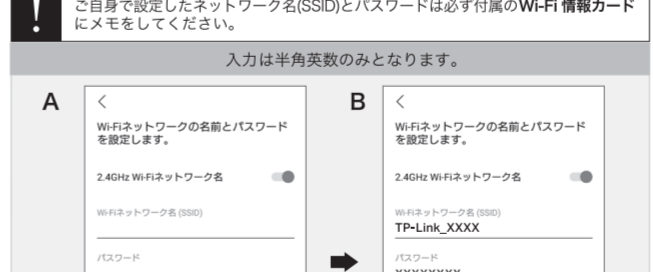


通常は自動検出機能を使用しません。ご契約のプロバイダーと接続が取れない場合や確認する方法がない場合のみお試しください。

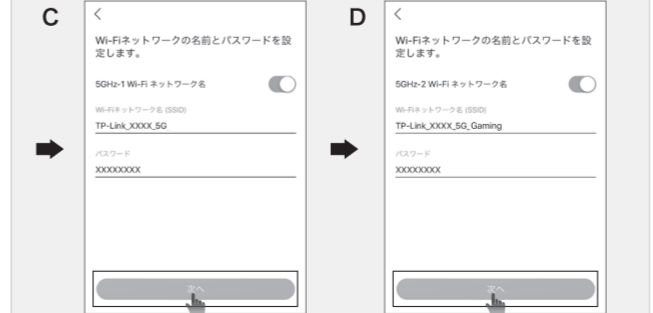
9 設定を保存します。設定内容を確認して「適用」をタップします。適用完了までに5分ほどお待ちいただく場合があります。



10 インターネット接続を試行します。スマートフォン本体の設定を開き、手順3で設定したWi-Fiネットワーク名(SSID)とパスワードを使用して再度Wi-Fi接続を行います。



11 ルーターのインターネット接続設定が完了です。



注意! 2回目以降の端末を接続する際は上記の手順3を行っていただくだけでご利用可能です。Wi-Fiネットワーク名(SSID)とパスワードを変更されている場合は変更されたものを使用してください。



1 ルーターとパソコンの接続方法を確認し準備します。

パソコンがWi-Fi機能付きであれば、Wi-Fiを使用します。パソコンにLANケーブルが差し込まれている場合は取り外してください。 **手順 2**

パソコンにWi-Fi機能が無い場合はLANケーブルを使用します。ルーターのLANポート(黄色)とパソコンのLAN端子を別途LANケーブルで接続します。 **手順 3**

2 パソコンをWi-Fiに接続します。(Windows 或いは Mac)

この際、「インターネットなし」と表示されても無視して、お進みください。

Windows

1 タスクトレイの「無線アイコン」をクリックしてください。ルーター底面に書かれたTP-Link XXXXというWi-Fiネットワーク名 (SSID) を選択し、Wi-Fiに接続してください。

※ TP-Link XXXX の XXXX は製品によって異なります。付属のWi-Fi情報カードをご参照ください。

2 ルーター底面か、付属のWi-Fi情報カードを参照し、ワイヤレスパスワード/PIN: の8桁の数字を入力してください。

3 下記のような画面が表示されたら接続完了です。 ※この段階でインターネットなしの表示が出ていても問題はありません。

Mac OS

1 デスクトップ右上の「無線アイコン」をクリックして、Wi-Fiをオンにします。

2 デスクトップ右上の「無線アイコン」をクリックして、ルーター底面もしくは付属のWi-Fi情報カードに書かれたTP-Link XXXXというWi-Fiネットワーク名 (SSID) を選択し、Wi-Fiに接続してください。

TP-Link XXXX の XXXX は製品によって異なります。付属のWi-Fi情報カードをご参照ください。

3 ルーター底面か、付属のWi-Fi情報カードを参照し、ワイヤレスパスワード/PIN: の8桁の数字を入力してください。

4 SSIDの前にチェックが表示されたら接続完了です。

3 設定ページにアクセスします。パソコンのインターネットブラウザ^{※1}を起動し、アドレス入力欄に「http://tplinkwifi.net」^{※2}と入力しエンターキーを押します。^{※2}

※1 インターネットブラウザとはインターネットのページを見るソフトです。代表的なものに Internet Explorer・Safari・Google Chrome・Firefox・edge があります。
※2 「http://tplinkwifi.net」にアクセスできない場合は、「http://192.168.0.1」もしくは「http://192.168.1.1」をお試しください。

※アクセスできない場合は、手順 1 2 が確実に実行されているかよくご確認ください。

4 ルーターの管理用パスワードを設定します。これは今後ルーターの設定を変更する際に使用しますので付属のWi-Fi情報カードの「ログインアカウント」にメモしてください。完了したら「スタート」をクリックしてください。

入力は半角英数字のみとなります。6文字以上の英、数字が含まれるよう設定してください。

5 タイムゾーンとWANポートを設定します。日本の標準時刻(GMT+09:00)を選択したら、「次へ」をクリックします。続いてモデムと接続するWANポートとして2.5Gbpsを選び、「次へ」をクリックします。

6 インターネット接続タイプを選択します。接続タイプを選択し「次へ」をクリックします。接続タイプが分からない場合は、必ずご契約のインターネット回線サービス提供社(プロバイダー)にご確認ください。

これはルーターがインターネットと通信する際に使用する通信方式の設定になります。インターネット接続タイプが正しく選択されていない場合インターネットに接続できません。

NTT、光回線やADSLでよく使用される「PPPoE」を選択した場合は**手順 7**に進みます。

ケーブルTVやauひかり、Nuroでよく使用される「動的IP」を選択後、MACアドレス設定が表示されたら、何もせず「次へ」をクリックして、**手順 8**に進みます。

接続タイプを選択

通常は自動検出機能を使用しません。ご契約のプロバイダーと接続が取れない場合や確認する方法がない場合のみお試しください。

7 ユーザー名とパスワードを設定します。ユーザー名とパスワードの欄にご契約のプロバイダーから発行されているインターネット接続用のユーザー名とパスワード^{※1}を入力して、「次へ」をクリックしてください。

本ガイドでは光回線やADSLでよく使用される「PPPoE」を例として選択しています。

重要!!! プロバイダーから提供されている接続情報となります。下記詳細をご確認ください。

※1 @が付く場合は@以降も全て入力します。
※2 「ユーザー名」および「パスワード」の名称は各プロバイダーによって異なります。形式は右のQRコードまたは下記URLページをご確認ください。
<https://www.tp-link.com/jp/faq/2058.html>

8 Wi-Fi ネットワーク名 (SSID) とパスワードを設定します。

標準では、全てのバンドを同じ SSID で運用し、ルーターがWi-Fi 端末に最適なバンドを自動で割り当てるスマートコネクが有効になっています。各バンドの SSID を個別に設定する場合は、「スマートコネク」のチェックを外し、「各バンドを別々に設定」にチェックを入れてください。

ご自身で設定したネットワーク名(SSID)とパスワードは必ず付属のWi-Fi情報カードにメモしてください。

入力は半角英数字のみとなります。

※ 入力完了したら「次へ」をクリックしてください。続くインターネット接続設定完了手順にて、設定が反映されます。

Wi-Fi 情報カード **手順 2**

9 インターネット接続を試行します。「保存」をクリックして設定の適用を行うと、自動的にインターネット接続が試行されます。

保存しました。

失敗しました。 「失敗しました」と表示される場合は**手順 6** インターネット接続タイプの選択か、**手順 7** の入力内容に誤りがある可能性があります。ご契約のインターネット回線情報をご確認の上「戻る」をクリックして**手順 6** までお戻りください。

10 ルーターの自動アップデートを設定します。セキュリティとパフォーマンス向上のため、自動アップデートは有効に設定することを推奨します。

11 ルーターのインターネット接続設定が完了です。手順 8 で設定した SSID とパスワードが反映されますので、手順 2 を参考に**手順 8** で設定した SSID に接続後、「次へ」をクリックしてください。

「設定完了!」

TP-Linkクラウドサービスの入手

2台目以降の設備を接続する際は上記**手順 2**を行っていただくだけでご利用いただけます。Wi-Fi ネットワーク名 (SSID) とパスワードを変更されている場合は変更されたものを使用してください。

注意!

FAQ (よくある質問)

Q1. ルーターの設定ページ (管理画面) へアクセスするには?

ルーターの設定ページにアクセスするには、ルーターのWi-Fi有線LANに接続し、「http://tplinkwifi.net」にアクセスします。
※ 「http://tplinkwifi.net」にアクセスできない場合は、「http://192.168.0.1」もしくは「http://192.168.1.1」をお試しください。

Q2. ルーターの設定ページ(管理画面)を開けないときは?

- PC やスマートフォンが IP アドレスを自動取得する設定が確認してください。誤った IP アドレスに固定されていると開けません。
- 「http://tplinkwifi.net」と正しく入力できているか確認してください。もしくは「http://192.168.0.1」か「http://192.168.1.1」と入力してください。
- 他のブラウザに変えるか、各ブラウザのプライベートブラウズ機能を利用のうえで再度お試しください。
- ルーターを再起動してください。
- パソコンの場合ネットワークアダプターを一旦無効化し、再度有効にしてください。
- Android のスマートフォンの場合はいったん機内モードにしてから再度Wi-Fiに接続のうえお試しください。
- 正常に管理ページが動作しない場合は、Google Chrome のシークレットウィンドウ機能等各ブラウザに備わっているキャッシュを使用しないモードをご利用いただくことをおすすめします。

Q3. インターネットに接続できないときや、ルーターのLEDが赤のときは?

- ルーターとモデムを再起動してください。
- ルーターの設定ページ(管理画面)を開き、ネットワークマップのインターネットステータスのIPアドレスが取得できているか確認してください。0.0.0.0等の場合はページ③か⑤のルーター初期設定をやり直すか、ハードウェアの接続を再確認してください。
- ケーブルTVの回線をご利用の場合はケーブルモデムのみ電源を外し、少なくとも10分経過してから、再度電源を取り付けモデムが動作するまで待ちます。その後インターネット接続できるかを確認します。
- ルーターのLEDが赤の場合は、管理画面のインターネットタブから、接続タイプをPPPoEに切り替えて、ご契約プロバイダーの書類に記載されている認証情報を入力してください。ご不明な場合はご契約のプロバイダーまでお問い合わせください。
- ルーターの管理画面にログインし、インターネット>インターネットポートから、LANケーブルで繋いでいるポートが正しく選択されているか確認してください。
- ルーターをいったん取り外し、直接モデムとPCを接続してインターネットに接続できるかを確認してください。できない場合はご契約のプロバイダーまでお問い合わせください。

Q4. ルーターを初期化するには?

- ルーターの電源を入れた状態で、ResetボタンをLEDが点滅するまで10秒間長押ししてください。
- ルーターの設定ページ(管理画面)の、詳細設定>システム>バックアップ及び復元 を開き、「工場出荷状態」に戻すをクリックすると自動的にルーターが再起動と初期化を行います。
- ページ③か⑤をご参考に再設定してください。

Q5. ルーターの設定ページ(管理画面)のパスワードを忘れた場合は?

Q4に沿って初期化を行い、「http://tplinkwifi.net」へアクセスのうえ再度パスワードを作成してください。必要に応じ③か⑤をご参考にルーターの再設定を行ってください。

Q6. Wi-Fiのパスワードを忘れてしまった場合は?

- 変更していない場合は、ルーター底面のラベルをご確認ください。
- PCをLANケーブルでルーターに接続し、ルーターの設定ページ(管理画面)「http://tplinkwifi.net」へアクセスします。ワイヤレスタブを開きパスワードの確認・変更が可能です。

Q7.ブリッジモード(アクセスポイントモード)への切り替えが必要な場合は?

- Q1に沿ってルーターの設定ページ(管理画面)を開き、詳細設定>システム>動作モードと進んで「アクセスポイントモード」を選択し、「保存する」をクリックします。
- もしくはルーターのWi-Fiに接続しているスマートフォンでアプリ「Tether」を開き、ルーターを選択してログイン後、ツール>動作モードより「アクセスポイント」を選択し保存をタップします。
- ブリッジモード時にTP-Linkルーターの設定ページ(管理画面)にアクセスする場合はTP-LinkルーターのWi-Fiに接続した機器から、「http://tplinkwifi.net」にアクセスするか、上位ルーターからTP-LinkルーターのIPアドレスを確認しIPアドレスを使用してアクセスします。
例: 「192.168.0.xxx」等のアドレス

Q8.「デバイスが検出されません」と表示される場合は?

- お使いのスマートフォンを機内モードに設定し、Wi-Fiのみを有効にさせ、再度お試しください。もしくは、SIMカードを取り外してください。
- ルーターのWi-Fiにスマートフォンが接続されているかをご確認ください。

Q9. ケーブルTVのモデムと接続してもインターネット接続できない場合は?

- ケーブルTVモデムのLANが1口の場合は、モデムの電源を抜き最大30分経過後再度お試しください。その際Q4の操作も併せて行ってください。
- ケーブルTVモデムのLANが4口の場合は、Q4の操作を行いその後Q7の操作にてブリッジモードに設定してください。

Q10. 1 Gbps WAN/LAN ポートを使用してインターネットに接続したい場合は?

- 1 Gbps WAN/LANポートとモデムをLANケーブルで繋ぎ、設定時に1 Gbpsをインターネットポートとして選択します。もしくは設定完了後に、Tetherアプリのツール>インターネット接続>インターネットポートまたは管理画面のインターネット>インターネットポートから変更できます。

Q11. IPv6 IPoE について

本ルーターは、現時点では非対応です。対応機種はこちらよりご覧ください。
<https://www.tp-link.com/jp/support/faq/2383/>

Q12. OneMesh™機能について

OneMesh™機能については、こちらよりご覧ください。
<https://www.tp-link.com/jp/support/faq/2690/>

USBポートを利用した機能

USBポートを使えばプリンターやファイルやメディア等をかんたんに共有する事ができます。

- ローカルストレージ共有** ホームネットワーク内でUSBドライブからファイル共有
- メディアサーバー** コンピューターやスマートフォン・タブレットからUSBドライブのメディアを再生可能
- リモートアクセス** 外出中でもUSBドライブへアクセス可能

ルーターのUSBを使用した簡易NASを使用する場合

ルーターのUSBポートにUSBメモリーやUSBハードディスクを接続すると、簡易的なNAS(ネットワークドライブ)としてご利用いただけます。すぐにパソコンを使用してUSBドライブを共有する場合は下記の手順で操作します。

1.ルーターのUSBポートにUSBメモリーなどを接続します。

本ルーターではNTFS/FAT32フォーマットのUSBドライブを使用できます。

TP-Linkクラウドサービス

TP-Linkクラウドサービスを使えばクラウドデバイスの管理がかんたんに行えます。

例えば、

- リモート管理:** アプリ「Tether」を使えば外出中でもスマートフォンやタブレットから自宅のネットワークをかんたんに管理ができます。
- アップグレードの通知:** 最新のファームウェアが配布されると通知をします。
- 1つに集約:** 1つのTP-Link IDで複数のTP-Linkルーターの管理が可能です。

2.ルーターのWi-FiがLANに接続したパソコンのエクスプローラーを起動し、画像のように「FTP-Share」または「TP-Share」と入力してエンターキーを押します。Mac1の場合はルーターのWi-FiがLANに接続した状態でFinderの移動>サーバーへ接続を選択し、サーバーのアドレスに「smb://TP-Share」と入力します。その後、接続をクリックします。

※ ユーザー名とパスワードを求められる場合は、両方共「admin」と入力するか、ゲストとしてログインします。

3.USBストレージの内容が表示されます。

本ルーターは簡易NASの通信規格としてFTPとSMBに対応しています。別途FTPやSMBに対応したソフトやアプリをご用意いただきますと様々な機器から簡易NASにアクセスできます。

USBポートを利用した機能に関する詳しい情報は <https://www.tp-link.com/app/usb> もしくはQRコードをスキャンしてください。



お困りですか?

その他のテクニカルサポートに関してはHPをご覧ください。
<https://www.tp-link.com/support/>

サポートはこちら

商品詳細はこちら

設定動画はこちら

カスタマーサポート

お電話の際は、必ず予通知設定を解除してください。

0570-066-881 (携帯番号よりお問合せ/ナビダイヤル) 0120-095-156 (固定電話よりお問合せ/通話料無料)

<https://www.tp-link.com/jp/support/contact-technical-support/> (上記のページ右側のQRコード経由にてご連絡いただけます)

営業時間: 平日 9 ~ 18 時 / 土日祝 10 ~ 18 時 (年末年始を除く)