



# UniFlood M G2

## BVP354 120LED RGBWW 220V L50 30 DMX

11655 lm - 240 W K

Philips UniFlood M gen2 là đèn pha LED tiết kiệm chi phí, sử dụng được ở ngoài trời, được thiết kế để dùng cho các ứng dụng chiếu pha mặt tiền, phong cảnh và ngoài trời. Sản phẩm được thiết kế dạng hình chữ nhật, theo kiểu mô-dun, mạnh mẽ, có chóa quang học hiệu quả cao nên là giải pháp chiếu sáng lý tưởng cho mọi khu vực từ cầu và mặt tiền nhiều tầng, cho đến các địa danh và di tích. Đèn pha LED này có các màu trắng, màu đơn sắc, RGB, RGBW và màu trắng có thể điều chỉnh. Phụ kiện gồm sáu thấu kính tán quang khác nhau, từ chiếu điểm góc hẹp đến chiếu pha góc rộng và có tùy chọn điều khiển DMX512/RDM. Đèn pha có dạng mô-dun đích thực giúp cho các kiến trúc sư và nhà thiết kế tự do, thoải mái khám phá nhiều ý tưởng và thiết kế.

### Cảnh báo và An toàn

- Chỉ sử dụng ngoài trời.

### Dữ liệu sản phẩm

Thông tin chung	
Màu sắc nguồn sáng	RGBW
Bao gồm bộ điều khiển	Có
Kiểu nắp quang học/thấu kính	Kính trong suốt
Giao diện điều khiển	DMX/RDM động
Kết nối	Dây/cáp bay và 2 Đầu nối ấn 4 cực
Cáp	Cáp 0,5 m không có phích cắm 3 cực và 2 cáp 0,5 m có đầu nối 4 cực
Cấp bảo vệ IEC	Cấp an toàn I
Ký hiệu tính dễ cháy	Đề lắp trên các bề mặt thường bắt cháy
Dấu CE	Ký hiệu CE

Thông số vận hành và điện	
Điện áp đầu vào	220 đến 240 V
Tần số đầu vào	50 đến 60 Hz
Dòng khởi động	60 A
Hệ số công suất (Tối thiểu)	0.9
Điều khiển và thay đổi độ sáng	
Có thể điều chỉnh độ sáng	Có
Cơ khí và bộ vỏ	
Vật liệu vỏ đèn	Nhôm ép đùn
Vật liệu nắp quang học/thấu kính	Acrylic
Chiều dài tổng thể	486 mm

## UniFlood M G2

Chiều rộng tổng thể	304 mm
Chiều cao tổng thể	231 mm
Khu vực được chiếu sáng hiệu quả	0,156 m <sup>2</sup>
Màu sắc	Ghi sẫm

### Phê duyệt và Ứng dụng

Mã bảo vệ chống xâm nhập	IP66 [ Chống bụi xâm nhập, chống tia nước]
Mã bảo vệ khỏi tác động cơ học	IK06 [ 1 J]

### Hiệu năng ban đầu (tuân thủ IEC)

Quang thông ban đầu (quang thông hệ thống)	11655 lm
Dung sai quang thông	+/-10%
Hiệu suất đèn LED ban đầu	49 lm/W
Nhiệt độ màu tương quan ban đầu	- K
Chỉ số hoàn màu ban đầu	>80
Công suất đầu vào ban đầu	240 W

Dung sai mức tiêu thụ điện	+/-10%
----------------------------	--------

### Điều kiện ứng dụng

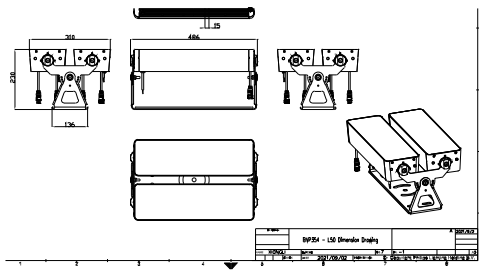
Nhiệt độ môi trường cho phép	-40 đến +50°C
------------------------------	---------------

### Thông số sản phẩm

Mã sản phẩm đầy đủ	871951492848000
Tên sản phẩm khác	BVP354 120LED RGBWW 220V L50 30 DMX
EAN/UPC - Sản phẩm	8719514928480
Mã đơn hàng	911401749273
Phần tử - Số lượng trên một bộ	1
Phần tử - Số bộ trên một hộp ngoài	1
Số vật liệu (12 chữ số)	911401749273



### Bản vẽ kích thước



BVP354 120LED RGBWW 220V L50 30 DMX

