

**HUAWEI** WATCH 2  
Quick•Start•Guide

# Content

QUICK START.....	01
Guía de inicio rápido.....	09

# 1. Appearance



## Power button

To power on: Press and hold the power button until your watch switches on.

To power off: Touch the power icon on the watch face and choose **Settings > System > Power off**.



## Multi-function button



## Microphone



## Charging port



## Heart rate sensor



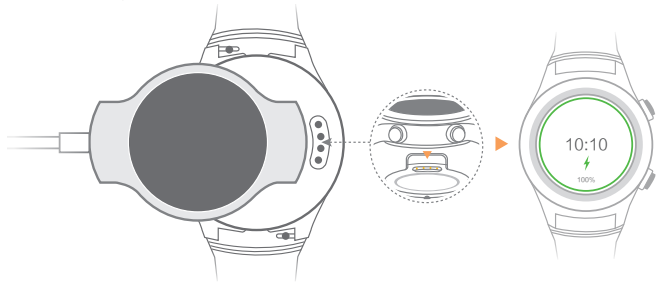
## Speaker




The best material was used in this device to avoid skin irritation. Consult a doctor in case of any discomfort.

## 2. Charging

Align and attach the charging port to the magnets of the charging cradle. You can view the battery power level on the watch face.



-  Make sure the charging port is dry and clean before charging to prevent the magnets from being damaged by any moisture.

## 3. Common operating gestures

Press the two side buttons and touch or swipe the watch screen.


---

Power button	Press: Open the applications list and go back to the home screen. Press and hold: Activate the voice service.
Multi-function button	Press: Open the <b>Workout</b> app when the screen is on. Double-press: Open the payment application.
Touch	Choose and confirm.
Swipe up	View card information.
Swipe down	View shortcut menus. Hide a card.
Swipe from edge to edge	Enter the watch face options.
Swipe right	Return to the previous screen.

---

## 4. Pairing with smart device via *Bluetooth*<sup>®</sup>

1. Power on your watch and select a language.
2. On your phone or tablet, download the **Wear OS by Google** app in Google Play or App Store.
3. Follow the app's on-screen instructions to pair your watch with your phone or tablet. When they are paired, swipe on your watch face to learn common gestures.

 One watch can only pair with one phone. Unpair the current phone before pairing with another one. Your watch will restore to factory settings and all data will be erased after unpairing. Huawei Watch 2 requires a phone running Android or iOS Supported features may vary between Android and iOS.

Visit [g.co/WearCheck](https://g.co/WearCheck) on your phone to see compatibility requirements.

Announcement: To improve your user experience, Google has changed the name and trademark of Android Wear to Wear OS by Google. This does not affect your use.

## 5. Relevant applications

Android users can download **Huawei Wear** and **Huawei Health** in the app store to better use the watch.

**Huawei Wear** helps you manage your watch. Different versions support different functions.

	Bluetooth edition	SIM edition	eSIM edition
Manage your watch	√	√	√
Enable the eSIM	/	/	√

**Huawei Health** measures your movements and your heart rate in detail and designs a personalized workout plan.

 You can download **Huawei Wear** app on your iOS device, but currently you cannot use this app to manage your watch. **Huawei Health** is not supported on iOS devices.

# 6. Functions

## Notifications

Your watch will vibrate when it gives you a reminder. Lift your wrist to read it. For some notifications, swipe the notification to reply to the message or call back.

## Health and fitness



Your watch identifies and measures your daily movements intelligently and precisely. You can also enable the **Workout**



app for a personalized coaching experience.



Wear your watch properly to ensure good skin contact between the heart rate sensor and your wrist. Your watch measures your heart rate throughout the day, and gives an alert when your heart rate is abnormal during workout.



The data from the watch cannot be used as a basis for medical purposes.

## Voice service

Lift your wrist and say "Ok Google" to launch voice commands. Swipe up on the screen for more voice commands.

## Communication

It is easy to see who's calling and to answer from your watch.



Bluetooth versions of Huawei Watch 2 can only make phone calls after pairing with your phone. SIM and eSIM versions can make phone calls even when your phone and your watch are not paired.

## Quick payment

Switch on your watch and make quick payments through NFC by attaching your watch to the payment terminal.



## 7. More information


### Adjusting, fastening, and removing your strap


Adjust your strap based on your wrist size. To remove the strap, slide the quick release pin and gently pull the strap off.

### Straps

Straps are available in a range of colors, styles, and materials. To purchase one, please contact your local retailers.

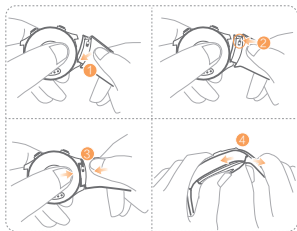
### Maintenance

 You can wear your watch when you're washing your hands or in the rain, but wipe it dry if it comes into contact with water. Keep the leather parts dry.

 Do not wear it when washing cars, swimming, diving, scuba diving, or showering.



Remove the strap



Fasten the strap

# Help

Access **Huawei Wear > Help** or scan the QR code to learn more about HUAWEI WATCH 2.



# 1. Aspecto



## Botón de encendido/apagado

Mantenga presionado el botón de encendido/apagado hasta que el reloj se encienda.

Presione el ícono de encendido/apagado en la esfera del reloj y seleccione **Ajustes (Settings)** > **Sistema (System)** > **Apagado (Power off)**.



## Botón multifunción



## Micrófono

## Puerto de carga

## Sensor de frecuencia cardíaca

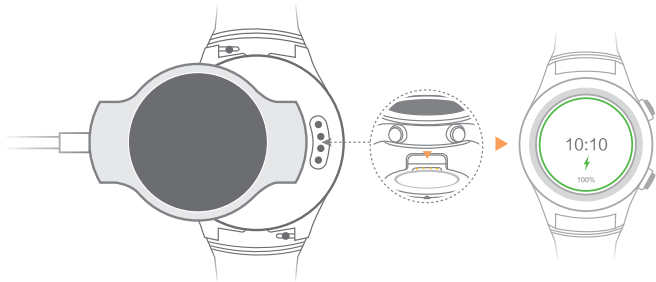
## Altavoz




Todos los materiales usados en este dispositivo han sido sometidos a evaluaciones exhaustivas. Si experimenta molestias al usar el reloj, deje de usarlo y consulte a un médico.

## 2. Carga

Alinee y conecte el puerto de carga a los imanes del soporte de carga. Puede visualizar el nivel de carga de la batería en la esfera del reloj.



-  Asegúrese de que el puerto de carga esté limpio y seco antes de iniciar la carga para evitar daños a los imanes a causa de humedad.


## 3. Gestos comunes para operaciones

Puede presionar los dos botones laterales y presionar la pantalla o deslizar el dedo por ella.

Botón de encendido/ apagado	Al presionarlo, se abre la lista de aplicaciones y se vuelve a la pantalla principal. Al mantenerlo presionado, se abre el servicio de voz.
Botón multifunción	Al presionarlo, se abre la aplicación <b>Workout (Workout)</b> cuando la pantalla está encendida. Al presionarlo dos veces, se abre la aplicación de pago.
Presionar	Permite seleccionar y confirmar.
Deslizar el dedo hacia arriba	Permite visualizar la información de la tarjeta.
Deslizar el dedo hacia abajo	Permite visualizar menús contextuales. Permite ocultar una tarjeta.
Deslizar de un extremo al otro	Permite ingresar en la lista de la esfera del reloj.
Deslizar el dedo hacia la derecha	Permite volver a la pantalla anterior.

## 4. Emparejamiento del teléfono vía *Bluetooth*<sup>®</sup>

1. Encienda el reloj y seleccione el idioma.
2. En el teléfono o la tableta, descargue la aplicación **Wear OS by Google** desde Google Play o App Store.
3. Siga las instrucciones de la aplicación que aparecen en pantalla para emparejar el reloj con el teléfono o la tableta. Cuando los haya emparejado, deslice el dedo por la esfera del reloj para aprender los gestos comunes.

 Un reloj solo puede emparejarse con un teléfono. Desempareje el teléfono actual si desea emparejar el reloj con otro teléfono. Al desemparejarlos, se restablecerán los ajustes de fábrica del reloj y se borrarán todos los datos.

Se necesita un teléfono con sistema operativo Android o iOS. Las funciones soportadas pueden variar según se use Android o iOS.

Visite [g.co/WearCheck](https://g.co/WearCheck) en su teléfono para confirmar si es compatible.


## 5. Aplicaciones relacionadas

Los usuarios de Android pueden descargar **Huawei Wear** y **Huawei Health** en la tienda de aplicaciones para lograr un mejor uso del reloj.

**Huawei Wear** le permite gestionar el reloj. Distintas versiones soportan distintas funciones.

	Edición Bluetooth	Edición SIM	Edición eSIM
Gestión del reloj	√	√	√
Habilitación de eSIM	/	/	√

**Huawei Health** mide sus movimientos y su frecuencia cardíaca de forma detallada y diseña un plan de entrenamiento personalizado.

 Puede descargar la aplicación **Huawei Wear** en dispositivos con iOS, pero actualmente no puede usar esta aplicación para gestionar el reloj. Los dispositivos con iOS no soportan **Huawei Health**.

## 6. Funciones

### Notificaciones

El reloj vibrará cuando reciba un recordatorio. Levante la muñeca para leerlo. En el caso de algunas notificaciones, deslice el dedo por la notificación para responder el mensaje o devolver la llamada.

### Salud y actividad física



El reloj identifica y mide sus movimientos diarios de manera inteligente y precisa. También puede habilitar la aplicación

### Workout (Workout)



para obtener un entrenador físico.



Coloque adecuadamente el reloj en la muñeca para que quede bien ajustado. El reloj mide la frecuencia cardíaca a lo largo del día y activa una alarma al detectar una frecuencia cardíaca anormal durante el entrenamiento.



Los datos del reloj no pueden usarse como base para fines médicos.

### Servicio de voz

Eleve la muñeca y diga “Ok Google” para ejecutar comandos por voz. Deslice el dedo por la pantalla para consultar más comandos de voz.

### Comunicación

Es fácil consultar quién está llamando y responder la llamada desde el reloj.



Las versiones Bluetooth solo permiten hacer llamadas telefónicas después del emparejamiento con el teléfono. Las versiones SIM y eSIM pueden hacer llamadas telefónicas incluso si el teléfono y el reloj no están emparejados.

### Pago rápido


Encienda el reloj y lleve a cabo pagos rápidos a través de NFC conectando el reloj al terminal de pago.



## 7. Más información

### Ajuste, sujeción y extracción de la correa


Ajuste la correa en función del tamaño de su muñeca. Para sujetar o extraer la correa, siga las siguientes instrucciones.


 Tire suavemente de la correa para asegurarse de que la sujetó de forma adecuada.

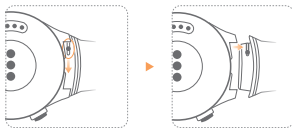
### Correas

Las correas se encuentran disponibles en una serie de colores, estilos y materiales. Para comprar una, comuníquese con un minorista.

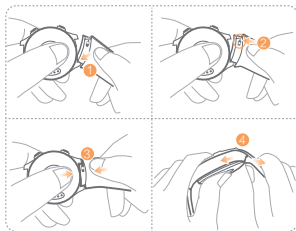
### Mantenimiento

 Puede usar el teléfono cuando se lava las manos o bajo la lluvia, pero séquelo si entra en contacto con agua. Seque las partes de cuero.

 No lo use cuando lava el automóvil, cuando practica natación, buceo o deportes acuáticos en general, ni cuando se ducha.



Retire la correa



Sujete la correa

# Ayuda

Escanee el código QR o acceda a **Huawei Wear > Ayuda (Help)** para obtener más información acerca de HUAWEI WATCH 2.



Copyright © Huawei Technologies Co., Ltd. 2018. All rights reserved.

Android and Wear OS by Google are trademarks of Google Inc.

This document is for reference only and does not constitute a warranty of any kind, express or implied.

For more information, please visit <http://consumer.huawei.com>.

