

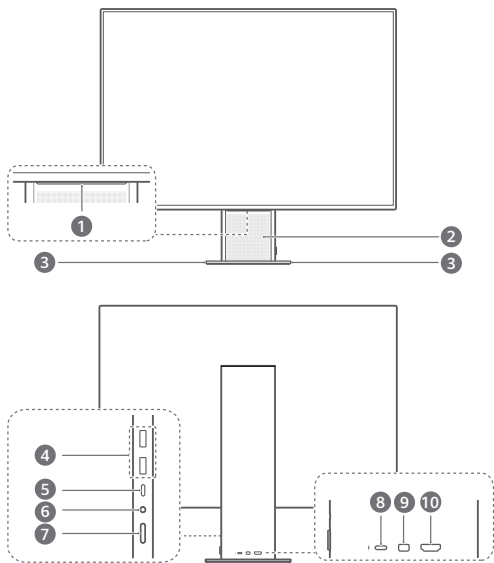
快速入门指南



96727232_01



外观介绍



① Smart Bar

② 扬声器

③ 麦克风 x2

④ USB-A (USB 3.2 Gen 1) 接口
x2

⑤ USB-C 接口 (支持显示、数据传输
以及对手机等设备充电)

⑥ 耳麦接口

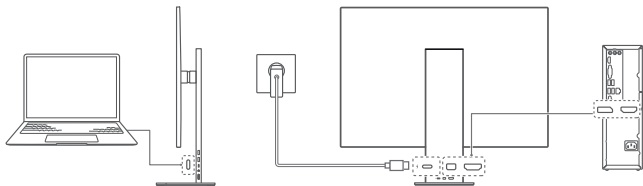
⑦ 电源键

⑧ USB-C 电源接口

⑨ MiniDP 接口

⑩ HDMI 接口

连线与开机




通过 USB-C 转 USB-C / MiniDP 转 DP / HDMI 线缆（部分线缆需要单独购买），将显示器连接至计算机。接通显示器电源，短按显示器电源键开机。可根据需要调整显示器的俯仰角度及高度。

- i** ● 当显示器通过 USB-C 转 USB-C / USB-C 转 USB-A 线缆连接至计算机时，可使用显示器的麦克风功能，也可在显示器的 USB-A 接口上连接鼠标、键盘使用。
- HSN-CAA 型号：开机状态且有信号输入时，短按电源键进入熄屏状态；开机状态且无信号输入时，自动进入睡眠状态。长按电源键 3 秒，系统关机。HSN-CBA 型号：开机状态且有信号输入时，短按电源键进入熄屏状态；“节能”开关开启时，开机状态且无信号输入自动进入睡眠状态。长按电源键 3 秒，系统关机。（在主菜单中选择“设置 > 节能”，可开启或关闭“节能”开关。）产品型号可在外包装上查看。

开始使用

显示器开机进入桌面后，通过操作 Smart Bar，可对显示器进行设置。

单指单击	确定选项 / 唤出主菜单 / 唤醒显示器
单指滑动	选项间移动 / 快捷调节音量 *
单指双击	退出当前操作
双指滑动	快捷切换输入源 *

 * 快捷调节音量和快捷切换输入源手势需在有信号输入时使用。

无线投屏

HSN-CBA 型号显示器支持无线投屏功能，详细使用方法请扫描下方二维码查看。



安全信息

在使用和操作设备前，为确保设备性能最佳，并避免出现危险或非法情况，请查阅并遵循所有的安全信息。

操作安全与保养

- 设备产生的无线电波可能会影响植入式医疗设备或个人医用设备的正常工作，如起搏器、植入耳蜗、助听器等。若您使用了这些医用设备，请向其制造商咨询使用本设备的限制条件。
- 在使用本设备时，请与植入的医疗设备（如起搏器、植入耳蜗等）保持至少 15 厘米的距离。
- 电源插座应安装在设备附近并应易于触及。
- 不使用时，请断开电源适配器与设备的连接，并从电源插座上拔掉电源适配器。
- 本设备的 USB-A 接口可以以 5V DC/1A 为其他设备充电，USB-C 接口可以以 20V DC/3.25A MAX 为其他设备充电。
- 雷电天气请断开电源，并拔出连接在设备上的所有线缆，以免设备遭雷击损坏。
- 请勿在雷雨天气使用本设备。雷雨天气可能导致设备故障或电击危险。
- 请在温度 0℃ ~ 35℃ 范围内使用本设备，并在温度 -10℃ ~ +45℃ 范围内存放设备及其配件。当环境温度过高或过低时，可能会引起设备故障。
- 本设备及其配件可能包含一些小零件，请将设备及其配件放置在儿童接触不到的地方。儿童可能在无意之中损坏本设备及其配件，或吞下小零件导致窒息或其他危险。
- 不建议您自行升级部件或更换模块，如有相关服务需求，请联系华为客户服务中心。
- 请保持设备及其配件干燥。请勿使用微波炉或吹风机等外部加热设备对其进行干燥处理。
- 请勿使设备及其配件受到强烈的冲击或震动，以免损坏设备及其配件，导致设备故障。
- 清洁和维护前，请停止使用本设备，关闭所有应用，并断开与其他设备的所有连接或线缆。
- 请勿使用烈性化学制品、清洗剂或强洗涤剂清洁设备或其配件。请使用清洁、干燥的软布擦拭设备或其配件。
- 如果设备碰撞硬物或设备受到外界的强烈撞击造成屏幕部分破碎，切勿触摸

或试图移除破碎的部分，请立即停止使用并及时联系华为客户服务中心。

- 请勿在设备上放置任何物体(如蜡烛、盛水容器等)，若有异物或液体进入设备，请立即停止使用并断开电源，拔出连接在设备上的所有线缆，并及时联系华为客户服务中心。

产品中有害物质的名称及含量

部件名称	有害物质					
	铅 (Pb)	汞 (Hg)	镉 (Cd)	六价铬 (Cr(VI))	多溴联苯 (PBB)	多溴二苯醚 (PBDE)
液晶显示屏	×	○	○	○	○	○
单板 / 电路 组件	×	○	○	○	○	○
线缆	×	○	○	○	○	○
外壳	○	○	○	○	○	○
底座 / 支架	○	○	○	○	○	○
适配器	×	○	○	○	○	○

本表格依据 SJ/T 11364 的规定编制。

○：表示该有害物质在该部件所有均质材料中的含量均在 GB/T 26572 规定的限量要求以下。

×：表示该有害物质至少在该部件的某一均质材料中的含量超出 GB/T 26572 规定的限量要求，且目前业界没有成熟的替代方案，符合欧盟 RoHS 指令环保要求。



本标识内数字表示产品在正常使用状态下的环保使用期限为 10 年。

某些部件也可能有环保使用期限标识，其环保使用期限以标识内的数字为准。

因型号不同，产品可能不包括以上所有部件，请以产品实际销售为准。

隐私保护

了解我们如何保护您的个人信息，请访问

<https://consumer.huawei.com/cn/privacy-policy> 阅读我们的隐私政策。

版权所有 © 华为 2021。保留一切权利。

本资料仅供参考，不构成任何形式的承诺。

商标声明

HDMI、HDMI 高清晰度多媒体接口以及 HDMI 标志是 HDMI Licensing Administrator, Inc. 在美国和其他国家的商标或注册商标。

在本手册以及本手册描述的产品中，出现的其他商标、产品名称、服务名称以及公司名称，由其各自的所有人拥有。

获取更多信息


访问 <https://consumer.huawei.com/cn/support>，搜索设备名称，下载用户手册。

通过国家十环认证的型号，产品无任何外接输入电源相连时可实现零能耗。请以购买时实际产品型号为准。

产品回收处理相关信息，请访问

<https://consumer.huawei.com/cn/support/recycling/>

更多信息请访问 <https://consumer.huawei.com/cn/>

 本指南仅供参考，不构成任何形式的承诺，产品（包括但不限于颜色、大小、屏幕显示等）请以实物为准。如出现本指南与官网描述不一致的情况，请以官网说明为准，恕不另行通知。

