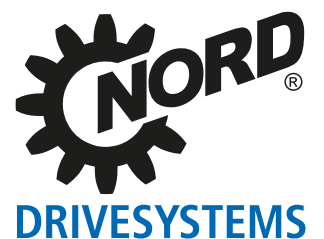




**Motor síncrono con
eficiencia energética IE5+**
Eficientes y compactos



Motor síncrono con eficiencia energética IE5+

La nueva generación de motores IE5+ para la reducción de costes operativos está especialmente indicada para aplicaciones higiénicas:

- ▶ Máximo rendimiento operativo con tecnología IE5
- ▶ Costes operativos totales reducidos (TCO) y rápido retorno de la inversión (ROI)
- ▶ Reducción de variantes gracias a un par constante en un amplio rango de velocidades
- ▶ Solución de sistema perfectamente combinable con los variadores, reductores y motores del sistema modular de NORD

Características:

- ▶ Motor síncrono de imanes permanentes (PMSM) de última generación
- ▶ Gama de potencia de 0,35 hasta 4,0 kW en dos tamaños
- ▶ Fijación por brida B14 IEC, fijación por brida B5 IEC, fijación por brida NEMA C-face, montaje directo en todos los reductores NORD
- ▶ Par continuo de 1,6 hasta 18,2 Nm en dos tamaños
- ▶ Rango de velocidad de 0 hasta 2.100 min⁻¹
- ▶ Tratamiento para superficies nsd tupH e índice de protección IP69K opcional
- ▶ Encoder integrado opcional, freno mecánico integrado opcional



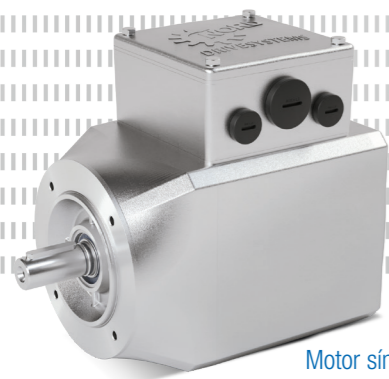
Sealed Surface Conversion System

Los motorreductores de NORD con tratamiento de superficies nsd tupH son perfectos para el uso en condiciones ambientales extremas:

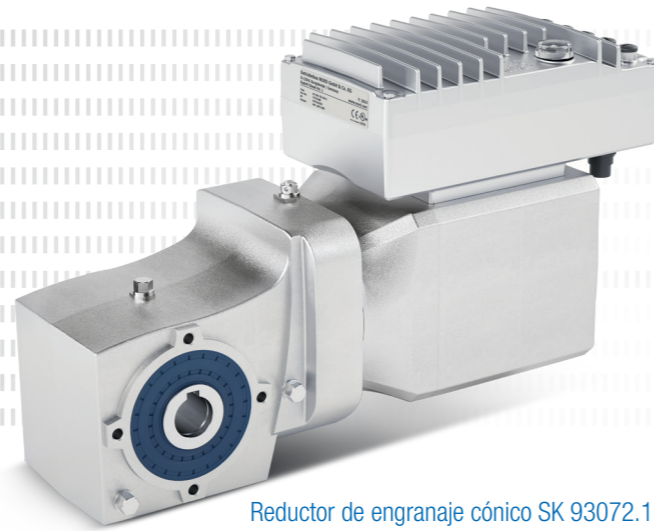
- ▶ Superficies fáciles de limpiar
- ▶ Resistentes a los ácidos y a las lejías (amplio rango de pH)
- ▶ Sin posibilidad de penetración de la corrosión, ni siquiera en caso de daños
- ▶ Sin descascarillamiento
- ▶ Protección anticorrosión – sin corrosión por contacto
- ▶ Acorde a la FDA Title 21 CFR 175.300
- ▶ Sin cromatos

La solución integral para condiciones extremas:

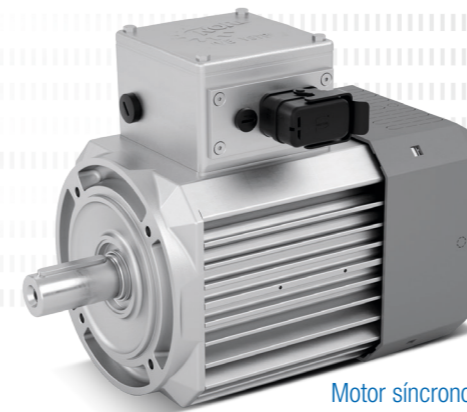
- ▶ Piezas del cárter con tratamiento para superficies
- ▶ Piezas DIN y normalizadas de acero inoxidable
- ▶ Cáster lavable (reductor y motor)
- ▶ Ejes de acero inoxidable
- ▶ Retenes especiales
- ▶ Aceite apto para uso alimentario



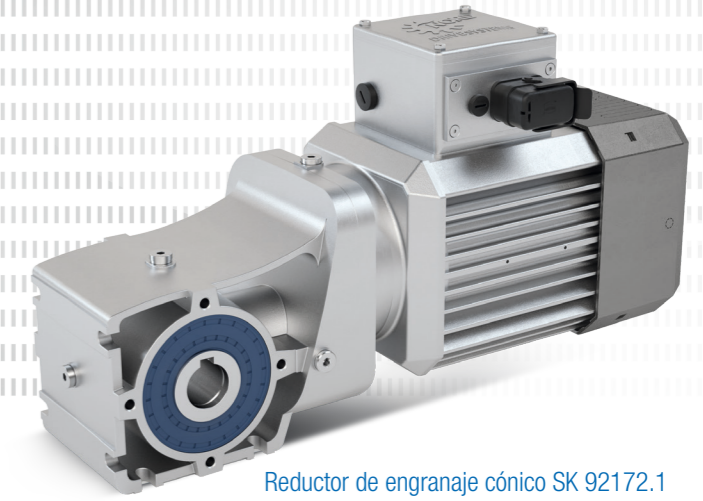
Motor síncrono IE5+ NORD



Reductor de engranaje cónico SK 93072.1
Motor síncrono IE5+ NORD



Motor síncrono IE5+ NORD



Reductor de engranaje cónico SK 92172.1
Motor síncrono IE5+ NORD

Tipo	Tamaño	Tensión [V]	Frecuencia [Hz]	M _N [Nm]	M _N [lb-in]	n _N [rpm]	P _N [kW]	P _N [hp]	M _{max} [Nm]	Clase de rendimiento
SK 71N1/8	IEC 71	400	140	1,6	14,16	2100	0,35	0,5	2,9	IE5
SK 71N2/8	IEC 71	400	140	3,2	28,32	2100	0,70	0,9	5,8	IE5
SK 71N3/8	IEC 71	400	140	4,8	42,48	2100	1,10	1,5	8,9	IE5
SK 90N1/8	IEC 90	400	140	5,0	44,2	2100	1,1	1,5	9,6	IE5
SK 90N2/8	IEC 90	400	140	6,8	60,2	2100	1,5	2,0	11,8	IE5
SK 90N3/8	IEC 90	400	140	10	88,5	2100	2,2	3,0	18,2	IE5

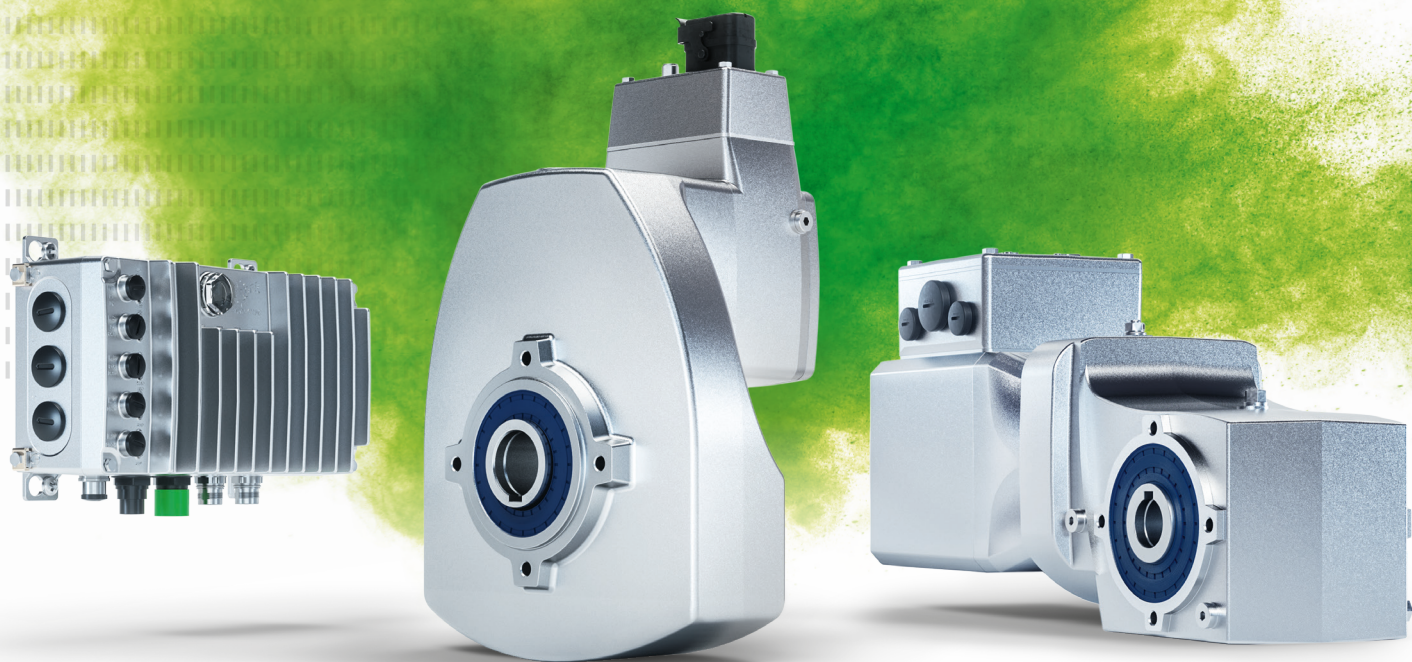
Reducción de variantes

Mediante una reducción selectiva de las variantes, pueden reducirse al mínimo los gastos administrativos y hacer más eficientes los procesos de fabricación, logística, almacenamiento y servicio. La nueva generación de motores IE5+ combina las ventajas del sistema modular con las posibilidades de la reducción de variantes. La solución se adapta a cada cliente de forma personalizada y se caracteriza por las siguientes ventajas:

- ▶ Motor apto para uso en todo el mundo
- ▶ Aprovechamiento de la gran capacidad de sobrecarga del sistema
- ▶ Amplio margen de ajuste
- ▶ Dimensionamiento específico para cada rango de cargas
- ▶ Espacio de montaje compacto con elevada densidad de potencia

TODOTERRENOS, QUE JUNTOS LO LOGRAN TODO.

Innovadores, compatibles, orientados al futuro:
DuoDrive, IE5+ y NORDAC *ON*.



Más información:



S9012 –
motor IE5+



TI 60-0001

NORD DRIVESYSTEMS Group

- ▶ Empresa familiar de Bargteheide, cerca de Hamburgo, con 4.000 empleados
- ▶ Soluciones de accionamiento para más de 100 sectores de la industria
- ▶ 7 plantas de fabricación en todo el mundo
- ▶ Presencia en 98 países y en 5 continentes
- ▶ Más información: www.nord.com

NORD MOTORREDUCTORES S.A.

Oficinas centrales y fábrica de montaje
C/ Montsià 31-37, Polígon Industrial Can Carner
08211 Castellar del Vallès (Barcelona)
T: +34 93 / 723 5322
F: +34 93 / 723 3147
spain@nord.com