

PHILIPS

Lighting



UniFlood M G2

BVP353 24LED RGBNW 220V L24 15 DMX

2575 lm - 50 W K

Philips UniFlood M gen2 是一款经济高效的户外建筑 LED 泛光灯，专为外墙、景观和户外泛光照明应用而打造。这款灯具采用高效光学元件和模块化矩形设计，坚固耐用，是为多层外墙、桥梁、地标和古迹等各类露天建筑照明的理想之选。这款 LED 泛光灯有白色、单色、RGB、RGBW 和可调白色供您选择。它配备从窄光束射灯至宽光束泛光灯的六种不同扩散透镜，提供 DMX512/RDM 控制选项。这是一款真正模块化的泛光灯，建筑师和设计师可以尽情探索各种概念与设计。

安全提示

- 仅限户外使用。

产品数据

| 基本信息 | | 控制调光 | |
|-----------|---|----------|----------------------|
| 光源颜色 | RGBW | 可调光 | 是 |
| 包含的驱动器 | 是 | 机械和壳体 | |
| 光罩/透镜类型 | GC [透明 玻璃] | 外壳材料 | 挤压铝 |
| 控制接口 | 动态 DMX/RDM | 光罩/透镜材料 | 丙烯酸脂 |
| 连接 | 飞线/电线和 2 个 4 极推入式连接器 | 总长度 | 238 mm |
| 线缆 | 不带 3 极插头的 0.5 米线缆和 2 根带 4 极连接器的 0.5 米线缆 | 总宽度 | 140 mm |
| 保护等级 IEC | 安全等级 I | 总高度 | 149 mm |
| 可燃性标志 | F [适用于安装在通常可燃的表面上] | 有效投射面积 | 0.038 m ² |
| CE 标志 | CE 标识 | 颜色 | 深灰色 |
| 运营和电气 | | 应用 | |
| 输入电压 | 220-240 V | IP 等级 | IP66 [防灰尘渗透, 防喷射] |
| 输入频率 | 50 至 60 Hz | 机械冲击保护代码 | IK06 [IK06] |
| 功率系数 (最小) | 0.9 | | |

UniFlood M G2

初始性能

| | |
|--------------|---------|
| 初始光通量 (系统通量) | 2575 lm |
| 光通量误差 | +/-10% |
| 初始 LED 灯具效能 | 52 lm/W |
| 初始校正色温 | - K |
| 初始显色指数 (CRI) | >80 |
| 初始输入功率 | 50 W |
| 功耗误差 | +/-10% |

适用条件

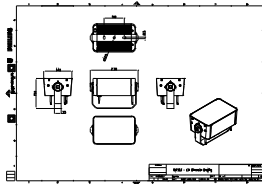
| | |
|--------|-------------|
| 环境温度范围 | -40 ~ +50°C |
|--------|-------------|

产品参数

| | |
|-------------------------|------------------------------------|
| 完整产品代码 | 871951492588599 |
| 订单产品名称 | BVP353 24LED RGBNW 220V L24 15 DMX |
| EAN/UPC - 产品 | 8719514925885 |
| 订购代码 | 911401746673 |
| SAP 计算器 - 每个包中的数量 | 1 |
| 计算器 - 每个外包装箱中的包数 | 8 |
| SAP 材料 | 911401746673 |
| Copy Net Weight (Piece) | 3.000 kg |



二维绘图



BVP353 24LED RGBNW 220V L24 15 DMX

