



# UniFlood M G2

## BVP354 120LED RGBWW 220V L50 10 DMX

10720 lm - 240 W - - K

Philips UniFlood M gen2, cephe, peyzaj ve dış mekan projektör aydınlatma uygulamaları için tasarlanmış, uygun maliyetli, dış mekana uygun mimari bir LED projektördür. Sağlam, modüler, dikdörtgen tasarım, yüksek verimli optiklere sahiptir ve çok katlı cepheler ve köprülerden kent simgelerine ve anıtlara kadar her şeyi aydınlatmak için idealdir. Bu LED projektör beyaz, tek renkler, RGB, RGBW ve ayarlanabilir beyaz renklerde mevcuttur. Dar noktadan geniş aydınlatmaya kadar değişen altı farklı dağılık lensle birlikte gelir ve DMX512/RDM kontrol seçeneğine sahiptir. Mimarlar ve tasarımcılara çok çeşitli konseptleri ve tasarımları hiçbir sınırlama olmaksızın keşfetme özgürlüğü veren gerçekten modüler bir projektördür.

### Güvenlik ve uyarılar

- Yalnızca dış mekanda kullanım için.

### Ürün veri

Genel Bilgiler	
Işık kaynağı rengi	RGBW
Tertibat dahildir	Evet
Optik kapak/lens türü	GC [ Clear glass]
Kontrol arabirimi	Dynamic DMX/RDM
Bağlantı	Boştaki kablo uçları/kablolar ve 4 kutuplu 2 itmeli konektör
Kablo	3 kutuplu fişsiz 0,5 m uzunluğunda Kablo ve 4 kutuplu konektörlü 0,5 m uzunluğunda 2 Kablo
Koruma sınıfı IEC	Güvenlik sınıfı I
Alev alma işareti	F [ For mounting on normally flammable surfaces]

CE işareti	CE mark
Çalıştırma ve Elektrikle İlgili Bilgiler	
Giriş Voltajı	220 to 240 V
Giriş Frekansı	50 ila 60 Hz
Kalkış Akımı	60 A
Güç Faktörü (Min)	0.9
Kontroller ve Dimming	
Dim Edilebilir	Evet
Mekanik Ayrıntılar ve Muhafaza	
Muhafaza Malzemesi	Çekilmiş alüminyum

## UniFlood M G2

Optik kapak/lens malzemesi	Akr-t
Genel uzunluk	486 mm
Genel genişlik	304 mm
Genel yükseklik	231 mm
Etkili projeksiyon alanı	0,156 m <sup>2</sup>
Renk	Dark gray

### Onay ve Uygulama

Girişime Karşı Koruma Sınıfı	IP66 [ Toz girmesine karşı korumalı, püskürtmeye dayanıklı]
Mekanik çarpışma koruma kodu	IK06 [ 1 J]

### Başlangıç Performansı (IEC Uyumlu)

Initial luminous flux	10720 lm
Işık akısı toleransı	+/-10%
LED'li aydınlatma armatürü başlangıç verimi	45 lm/W
Başlangıçtaki Renk Sıcaklığı	-
Başlangıçtaki Renksel Geriverim İndeksi	>80

Başlangıç giriş gücü	240 W
Güç tüketimi toleransı	+/-10%

### Uygulama Koşulları

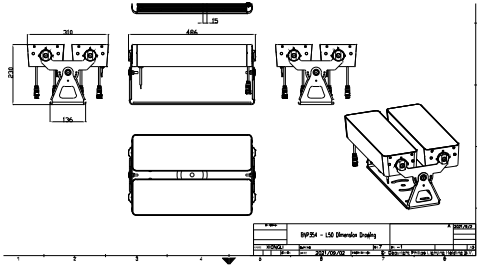
Ortam sıcaklığı aralığı	-40 to +50 °C
-------------------------	---------------

### Ürün Verileri

Tam ürün kodu	871951492830500
Sipariş ürün adı	BVP354 120LED RGBWW 220V L50 10 DMX
EAN/UPC - Ürün	8719514928305
Sipariş kodu	92830500
Numerator - Quantity Per Pack	1
Numerator - Packs per outer box	1
Material Nr. (12NC)	911401749093
Net Ağırlık (Parça Başı)	13,000 kg



### Boyutlu çizim



BVP354 120LED RGBWW 220V L50 10 DMX

