



**Nota:** questo documento mostra, a titolo esemplificativo, TL-WA850RE.  
Fare riferimento alla Guida Utente per ulteriori dettagli.

## Metodo 1 »» configurazione tramite pulsante QSS o WPS

---

- 1 Premere il pulsante QSS o WPS sul router wireless o access point sorgente.
- 2 Su TL-WA850RE premere per alcuni secondi il tasto RANGE EXTENDER fino a vedere il LED RANGE EXTENDER lampeggiare; entro 2 minuti il LED RANGE EXTENDER diverrà acceso fisso ad indicare l'avvenuta connessione.
- 3 È ora possibile posizionare TL-WA850RE o se desiderato.

**Nota:** TL-WA850RE si collegherà automaticamente ad ogni accensione.



## Metodo 2 »» configurazione tramite interfaccia WEB

---

- 1 Collegare un computer a TL-WA850RE tramite cavo Ethernet o connessione wireless.

**Nota:** la configurazione è possibile anche da smartphone, tablet, ecc.

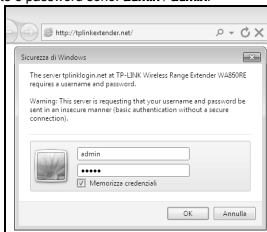
Questo documento mostra, a titolo esemplificativo, Windows 7.

- 1) Fare clic sull'icona  vicino all'orologio sulla barra delle applicazioni.
- 2) Fare clic sull'icona aggiorna  e selezionare la rete generata da TL-WA850RE (TP-LINK\_Extender\_XXXXXX). Fare clic su **Connetti**.



3) Se la rete selezionata raggiunge lo stato **Connesso** è possibile procedere.

2 Aprire un browser (es. Internex Explorer, Mozilla Firefox, Google Chrome, Safari) e digitare **tplinkextender.net** nella barra dell'indirizzo. Nome utente e password sono: **admin / admin**.



3 Dopo il login apparirà la schermata **Quick Setup Start**. Fare clic su **Next** (Avanti) per iniziare.

Quick Setup Start	Choose Region	Wireless Settings	Review Settings
Root Wireless Network Name (SSID): Connection Status: Disconnected You haven't connected to a network yet. Click "Next" to run through the quick setup or "Exit" to manually configure the connection. And we strongly recommend to run through the quick setup if you login the device the first time.			
<input type="button" value="Exit"/> <input type="button" value="Next"/>			

- 4 Selezionare la desiderata e la regione (questo documento mostra, titolo esemplificativo, United Kingdom). Fare clic su **Next** (Avanti) per proseguire.

Quick Setup Start	Choose Region	Wireless Settings	Review Settings
Operation Mode: Range Extender Region: <input type="text" value="United Kingdom"/>			
<small>Please select your own region in the drop-down list to prevent from the illegal usage beyond the local law.</small>			
<input type="button" value="Back"/> <input type="button" value="Next"/>			

- 5 Attendere per alcuni secondi il rilevamento delle reti.

Quick Setup Start	Choose Region	Wireless Settings	Review Settings
The device is detecting the wireless networks in your neighborhood. Please wait a few seconds. Detecting the existing wireless networks... 68% <div style="width: 68%; background-color: #ccc; border: 1px solid #ccc; display: inline-block;"></div>			

- 6 Selezionare la rete da collegare (TP-LINK\_Network nell'esempio), e fare clic su **Next** (Avanti).

Quick Setup Start	Choose Region	Wireless Settings	Review Settings		
Available Wireless Networks: 7					
Choose	SSID	Signal	MAC	Channel	Security
<input checked="" type="checkbox"/>	TP-LINK_Network		00-1D-0F-07-06-5A	1	WPA-PSK
<input type="checkbox"/>	TP-LINK_137B00		00-0A-EB-13-7B-00	11	None
<input type="checkbox"/>	TP-LINK_POCKET_3040_137B00		00-0A-EB-13-7B-00	6	WPA-PSK
<input type="checkbox"/>	TP-LINK_217755		22-21-22-21-77-55	11	None
<input type="checkbox"/>	AC910		78-52-62-02-DD-A1	8	WPA-PSK
<input type="checkbox"/>	TP-LINK_4234CC		F8-D1-11-42-34-CC	1	WPA-PSK
<input type="checkbox"/>	Test11		74-EA-3A-EB-7F-B5	4	None
<input checked="" type="checkbox"/> Set SSID and MAC Manually				<input type="button" value="Back"/> <input type="button" value="Rescan"/> <input type="button" value="Next"/>	

**Nota:** se la rete interessata non compare nell'elenco selezionare "Set SSID and MAC Manually (Configurazione manuale)" per immettere manualmente i parametri di rete.

**7** Inserire la **Wireless Password** (password) per l'accesso alla rete originale. Fare clic su **Next** (Avanti) per proseguire.

Quick Setup Start	Choose Region	Wireless Settings	Review Settings
Extended SSID: <input type="text" value="TP-LINK_Network"/>			
MAC of Root Device: <input type="text" value="94-0C-5D-2F-3C-BE"/> (also called BSSID)			
Wireless Security: <input type="text" value="Most Secure(WPA-PSK/WPA2-PS)"/>			
Wireless Password: <input type="text" value="1234567890"/>			
<small>(The length of password should be between 8 and 63 characters which are case-sensitive.)</small>			
<small>Note: please ensure that your wireless password is the same as your root device.</small>			
<input type="button" value="Back"/> <input type="button" value="Next"/>			

**8** Verificare la configurazione e fare clic su **Finish** (Fine) per applicarla.

**Nota:**

- 1) si raccomanda di fare clic su **Export Settings** (Esporta configurazione) per salvare la parametrizzazione in un file di testo.
- 2) Dopo il riavvio possono essere necessari fino a 2 minuti per la connessione, si prega di attendere.

## Supporto Tecnico

- Per maggior aiuto nella Risoluzione dei Problemi collegarsi ad: <http://www.tp-link.it/support/>
- È inoltre possibile contattare il Supporto Tecnico ai seguenti recapiti:

### Italiano

E-mail Supporto Tecnico:

<http://www.tp-link.it/support/contact>

Hotline Supporto Tecnico:

+39 0230519020 (Lu-Ve 9:00-13:00 14:00-18:00)

### Internazionale

E-mail: [support@tp-link.com](mailto:support@tp-link.com)

Tel: +86 755 26504400 (24/24 7/7)

TP-LINK TECHNOLOGIES CO., LTD.

Building 24 (floors 1, 3, 4, 5), and 28 (floors 1-4) Central Science and Technology Park, Shennan Rd, Nanshan, Shenzhen, China