

## AXIS Camera Station S1032 Recorder

Servidor pronto para usar para vigilância em alta definição



- > Fácil de instalar
- > Pré-configurado
- > Hardware otimizado
- > Vigilância em alta definição
- > AXIS Camera Station incluído
- > Suporte abrangente

O AXIS Camera Station S1032 Recorder é um servidor de rack fornecido pronto para usar otimizado para vigilância confiável em alta definição. O AXIS S1032 é pré-carregado com todo o software necessário e pré-configurado para minimizar o tempo de instalação. Complementado por câmeras, um terminal desktop e monitores, ele forma uma solução plug-and-play para instalações de médio porte onde vigilância ativa é necessária.

O AXIS S1032 foi projetado para instalação rápida em salas de servidores. O gravador possui o software de gerenciamento de vídeo AXIS Camera Station pré-instalado, licença para 32 canais e outros aplicativos de sistema necessários.

As configurações do sistema, como opções de câmera e armazenamento são fornecidas pré-configuradas para simplificar ainda mais a instalação do sistema e maximizar o desempenho. Os componentes de hardware e a capacidade de armazenamento são otimizados para atender às demandas de vigilância em alta definição.

Para aumentar ainda mais o tempo de atividade do sistema, o servidor possui discos rígidos e fontes de alimentação redundantes. O pacote inclui três anos de suporte de hardware e software.

O AXIS Camera Station oferece uma interface do usuário intuitiva, fornecendo todos os recursos necessários para a vigilância efetiva, como layout flexível de Exibição ao vivo, mapas do local, configuração avançada de eventos, gerenciamento eficiente de alarmes e controle PTZ ágil.

A visualização intuitiva em forma de linha do tempo e uma pesquisa em vídeo eficiente permitem a investigação e a recuperação rápidas de evidências para exportação segura.

O AXIS S1032 pode ser complementado com o Terminal desktop AXIS Camera Station S9001 compatível com monitores múltiplos para otimizar a supervisão do sistema.

**HDTV**  
NETWORK VIDEO



Terminal desktop AXIS S9001 vendido separadamente

## Especificações técnicas – AXIS Camera Station S1032 Recorder

### Gravador de vídeo em rede – Servidor de rack

<b>Modelos</b>	AXIS Camera Station S1032 Recorder Versão: 1
<b>Número de canais</b>	32 canais incluídos, pode ser atualizado para 48 canais (vendido separadamente)
<b>Processador</b>	Intel® Xeon® E5-2407 v2, 2,40 GHz, 10 MB de cache
<b>Memória</b>	2 x 4 GB (8192 MB) Tipo da memória: RDIMM, 1333 MHz, baixa voltagem, Single Rank, largura de dados x8
<b>Armazenamento</b>	4 x HDD de 3 TB (espaço utilizável de 9 TB após configuração do RAID), 7200 rpm com 128 MB de cache e interface SATA de 6 Gb/s, RAID 5, Hot Plug Controladora RAID: PERC H710, 512 MB de cache NV
<b>Placa gráfica</b>	Matrox 200 eR
<b>Unidade de disco óptica</b>	DVD-RW OEM
<b>Sistema operacional</b>	Microsoft Windows Professional Embedded 7
<b>Placa de rede</b>	NIC Broadcom 5720 Dual Port Gigabit integrada
<b>Gerenciamento remoto</b>	iDrac 7 Express

### Especificações de desempenho do sistema

<b>Streams de vídeo ao vivo</b>	Não destinado à exibição local de vídeo.
<b>Gravação</b>	Qualificado para gravação de até 48 canais de vídeo com taxa total de gravação de até 192 Mbit por segundo.

### AXIS Camera Station – Software de gerenciamento de vídeo

<b>Software</b>	Axis Camera Station 4.x
<b>Idiomas</b>	Todos os principais idiomas
<b>Vídeo</b>	
<b>Áudio</b>	Streaming de áudio unidirecional, compactação AAC, G.711, G.726
<b>Compactação de vídeo</b>	H.264 (MPEG-4 Parte 10/AVC), Motion JPEG
<b>Exibição ao vivo</b>	
<b>Função de mapa</b>	Sim
<b>Controle de PTZ</b>	Sim
<b>Reprodução</b>	
<b>Pesquisa inteligente de gravações</b>	Sim
<b>Reprodução</b>	Até 64x ou quadro a quadro Reprodução sincronizada de até 25 câmeras
<b>Exportação</b>	Exportação manual e programada, Imagens estáticas em formato JPEG, Vídeo em formato ASF, Assinatura digital em gravações exportadas, Reprodutor autônomo

### Gerçais

<b>Produtos compatíveis</b>	Câmeras de rede e codificadores Axis, inclusive HD, resolução padrão, alta resolução, Pan/Tilt/Zoom e câmeras térmicas com firmware 4.30 ou posterior
<b>Alimentação</b>	Fonte de alimentação dual hot-plug de 350 W
<b>Conectores</b>	4 x USB 2.0, 2 x VGA, Porta serial (DB9), 2 x Ethernet (RJ45), 2 x Entrada de energia
<b>Condições operacionais</b>	10 °C a 35 °C (50 °F a 95 °F)
<b>Dimensões</b>	43 x 483 x 607 mm (1,69 x 19,0 x 23,9 pol.), chassi 1U
<b>Peso</b>	13,6 kg (30,0 lb)
<b>Aprovações</b>	EN/IEC/UL 60950-1, CSA C22.2 No. 60950-1, EN 62311, EN 55022, CISPR 22, EN 55024, CISPR 24, EN/IEC 61000-3-2, EN/IEC 61000-3-3, EN 50581, IEC60664-1
<b>Garantia de hardware</b>	3 anos

### Acessórios

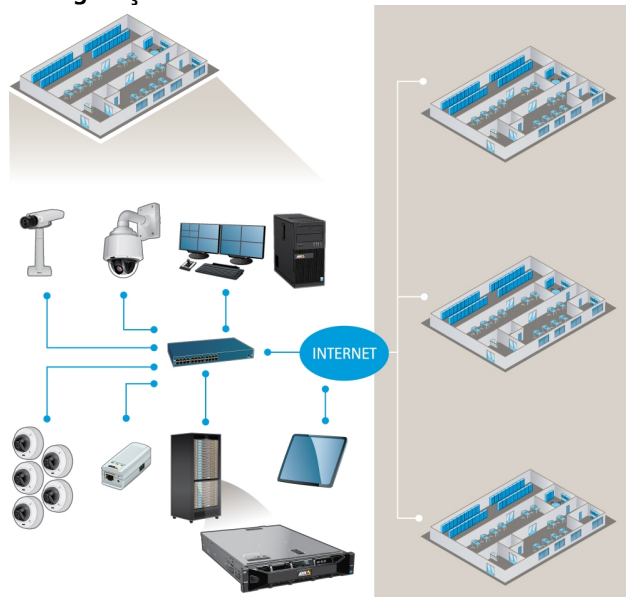
<b>Acessórios incluídos</b>	Guia de instalação, teclado (Internacional/EUA), mouse, cabo de alimentação
<b>Acessórios do sistema</b>	Mesa de controle de vigilância por vídeo AXIS T8310, Módulo de áudio e E/S AXIS P8221, Controlador de portas de rede AXIS A1001, Terminal desktop AXIS Camera Station S9001

### Accionadores e eventos

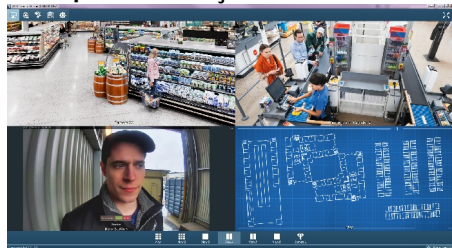
<b>Accionadores de eventos</b>	Eventos acionados por detecção de movimento por vídeo, Alarme ativo contra violações, Detecção de linhas Axis Cross, E/S externa, Botão de ação, Accionadores do sistema e accionadores de eventos do dispositivo
<b>Gravação programada</b>	Programação por câmera de gravação contínua ou personalização de gravações em dias úteis e fins de semana
<b>Gerenciador de alarmes</b>	Sim
<b>Suporte a Microsoft Active Directory</b>	Sim, níveis de acesso de usuário diferentes com proteção por senha com usuários locais ou de domínios Windows (Active Directory)

Informações adicionais estão disponíveis em: [www.axis.com/products/cam\\_station\\_software](http://www.axis.com/products/cam_station_software)

### Configuração do sistema com AXIS S1032 e AXIS S9001



### Exemplo de exibição ao vivo



### Exemplo de reprodução

