

# PHILIPS

# Lighting



## UniFlood M G2

### BVP353 16LED RGBWW 220V L18 30 DMX

1550 lm - 30 W K

Philips UniFlood M gen2 是一款经济高效的户外建筑 LED 泛光灯，专为外墙、景观和户外泛光照明应用而打造。这款灯具采用高效光学元件和模块化矩形设计，坚固耐用，是为多层外墙、桥梁、地标和古迹等各类露天建筑照明的理想之选。这款 LED 泛光灯有白色、单色、RGB、RGBW 和可调白色供您选择。它配备从窄光束射灯至宽光束泛光灯的六种不同扩散透镜，提供 DMX512/RDM 控制选项。这是一款真正模块化的泛光灯，建筑师和设计师可以尽情探索各种概念与设计。

#### 安全提示

· 仅限户外使用。

#### 产品数据

基本信息	
光源颜色	RGBW
包含的驱动器	是
光罩/透镜类型	GC [透明 玻璃]
控制接口	动态 DMX/RDM
连接	飞线/电线和 2 个 4 极推入式连接器
线缆	不带 3 极插头的 0.5 米线缆和 2 根带 4 极连接器的 0.5 米线缆
保护等级 IEC	安全等级 I
可燃性标志	F [适用于安装在通常可燃的表面上]
CE 标志	CE 标识
运营和电气	
输入电压	220-240 V
输入频率	50 至 60 Hz
功率系数 (最小)	0.8

控制调光	
可调光	是
机械和壳体	
外壳材料	挤压铝
光罩/透镜材料	丙烯酸脂
总长度	183 mm
总宽度	140 mm
总高度	149 mm
有效投射面积	0.029 m <sup>2</sup>
颜色	深灰色
应用	
IP 等级	IP66 [防灰尘渗透, 防喷射]
机械冲击保护代码	IK06 [IK06]

# UniFlood M G2

## 初始性能

初始光通量 (系统通量)	1550 lm
光通量误差	+/-10%
初始 LED 灯具效能	52 lm/W
初始校正色温	- K
初始显色指数 (CRI)	>80
初始输入功率	30 W
功耗误差	+/-10%

## 适用条件

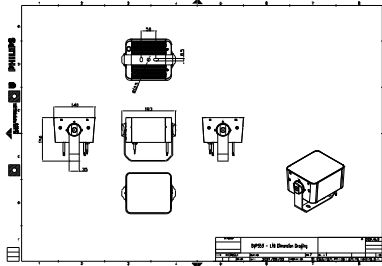
环境温度范围	-40 ~ +50°C
--------	-------------

## 产品参数

完整产品代码	871951492524399
订单产品名称	BVP353 16LED RGBWW 220V L18 30 DMX
EAN/UPC - 产品	8719514925243
订购代码	911401746033
SAP 计算器 - 每个包中的数量	1
计算器 - 每个外包装箱中的包数	8
SAP 材料	911401746033
Copy Net Weight (Piece)	2.188 kg



## 二维绘图



BVP353 16LED RGBWW 220V L18 30 DMX

