



UniFlood M G2

BVP354 120LED 40K 220V L50 45

22085 lm - 240 W - 4000 K

Philips UniFlood M gen2 是一款经济高效的户外建筑 LED 泛光灯，专为外墙、景观和户外泛光照明应用而打造。这款灯具采用高效光学元件和模块化矩形设计，坚固耐用，是为多层外墙、桥梁、地标和古迹等各类露天建筑照明的理想之选。这款 LED 泛光灯有白色、单色、RGB、RGBW 和可调白色供您选择。它配备从窄光束射灯至宽光束泛光灯的六种不同扩散透镜，提供 DMX512/RDM 控制选项。这是一款真正模块化的泛光灯，建筑师和设计师可以尽情探索各种概念与设计。

安全提示

- 仅限户外使用。

产品数据

基本信息		功率系数 (最小)		0.9
光源颜色	840 中性白色	控制调光		
包含的驱动器	是	可调光	否	
光罩/透镜类型	GC [透明 玻璃]	机械和壳体		
控制接口	-	外壳材料	挤压铝	
连接	飞线/电线	光罩/透镜材料	丙烯酸酯	
线缆	电线，不带三极插头	总长度	486 mm	
保护等级 IEC	安全等级 I	总宽度	304 mm	
可燃性标志	F [适用于安装在通常可燃的表面上]	总高度	231 mm	
CE 标志	CE 标识	有效投射面积	0.156 m ²	
		颜色	深灰色	
运营和电气		应用		
输入电压	220-240 V	IP 等级	IP66 [防灰尘渗透, 防喷射]	
输入频率	50 至 60 Hz			
侵入电流	60 A			

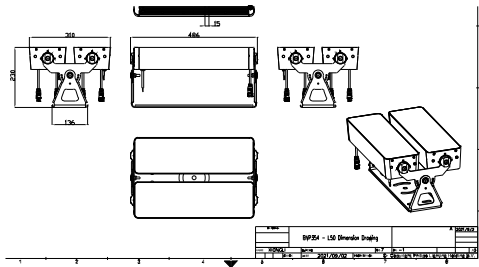
UniFlood M G2

机械冲击保护代码	IK06 [IK06]
初始性能	
初始光通量 (系统测量)	22085 lm
光通量误差	+/-10%
初始 LED 灯具效能	92 lm/W
初始校正色温	4000 K
初始显色指数 (CRI)	>80
初始色度	4 SDCM
初始输入功率	240 W
功耗误差	+/-10%
适用条件	
环境温度范围	-40 ~ +50°C

产品参数	
完整产品代码	871951492852700
订单产品名称	BVP354 120LED 40K 220V L50 45
EAN/UPC - 产品	8719514928527
订购代码	911401749313
SAP 计算器 - 每个包中的数量	1
计算器 - 每个外包装箱中的包数	1
SAP 材料	911401749313
Copy Net Weight (Piece)	13.000 kg



二维绘图



BVP354 120LED 40K 220V L50 45

