

CH350-90042



# Deskjet 2050 All-in-One J510 series Deskjet 1050 All-in-One J410 series

## Information

For setup information, see the setup poster. All other product information can be found in the electronic Help and Readme. The electronic Help is automatically installed during printer software installation. Electronic Help includes instructions on product features and troubleshooting. It also provides product specifications, legal notices, environmental, regulatory, and support information. The Readme file contains HP support contact information, operating system requirements, and the most recent updates to your product information. For computers without a CD/DVD drive, please go to [www.hp.com/support](http://www.hp.com/support) to download and install the printer software.

### Install electronic Help

To install the electronic Help, insert the software CD in your computer and follow the on-screen instructions.

### Windows:

#### Find electronic Help

After software installation, click **Start > All Programs > HP > HP Deskjet 2050 J510** or **HP Deskjet 1050 J410 > Help**.

#### Find Readme

Insert software CD. On software CD locate ReadMe.chm. Click ReadMe.chm to open and then select ReadMe in your language.

### Mac:

#### Find electronic Help

Mac OS X v10.5 and v10.6: From **Finder Help**, choose **Mac Help**. In the **Help Viewer**, click and hold the **Home** button, and then choose the Help for your device.

#### Find Readme

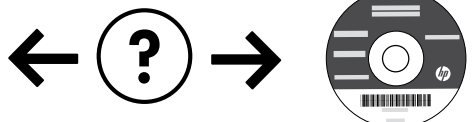
Insert the software CD, and then double-click the Read Me folder located at the top-level of the software CD.

### Register your HP Deskjet

Get quicker service and support alerts by registering at <http://www.register.hp.com>.




[www.hp.com/support](http://www.hp.com/support)



## Windows:

### Installation Troubleshooting

#### If you are unable to print a test page:

- Make sure the cable connections are secure. See the setup poster.
- Make sure the printer is powered on. The  [On button] will be lit green.

#### Make sure the printer is set as your default printing device:

- **Windows® 7:** From the Windows **Start** menu, click **Devices and Printers**.
- **Windows Vista®:** On the Windows taskbar, click **Start**, click **Control Panel**, and then click **Printer**.
- **Windows XP®:** On the Windows taskbar, click **Start**, click **Control Panel**, and then click **Printers and Faxes**.

Make sure that your printer has a check mark in the circle next to it. If your printer is not selected as the default printer, right-click the printer icon and choose "Set as Default Printer" from the menu.

#### If you are still unable to print, or the Windows software installation fails:

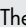
1. Remove the CD from the computer's CD/DVD drive, and then disconnect the USB cable from the computer.
2. Restart the computer.
3. Temporarily disable any software firewall and close any anti-virus software. Restart these programs after the printer software is installed.
4. Insert the printer software CD in the computer's CD/DVD drive, then follow the on-screen instructions to install the printer software. Do not connect the USB cable until you are told to do so.
5. After the installation finishes, restart the computer.

Windows XP, and Windows Vista are U.S. registered trademarks of Microsoft Corporation. Windows 7 is either a registered trademark or trademark of Microsoft Corporation in the United States and/or other countries.

## Mac:

### Installation Troubleshooting

#### If you are unable to print a test page:

- Make sure the cable connections are secure. See the setup poster.
- Make sure the printer is powered on. The  [On button] will be lit green.

#### If you are still unable to print, uninstall and reinstall the software:

**Note:** The uninstaller removes all of the HP software components that are specific to the device. The uninstaller does not remove components that are shared by other products or programs.

#### To uninstall the software:

1. Disconnect the HP product from your computer.
2. Open the Applications: Hewlett-Packard folder.
3. Double-click **HP Uninstaller**. Follow the on-screen instructions.

#### To install the software:

1. Connect the USB cable.
2. Insert the HP software CD into your computer's CD/DVD drive.
3. On the desktop, open the CD and then double-click **HP Installer**.
4. Follow the on-screen and the printed setup instructions that came with the HP product.

## Power specifications:

**Power adapter:** 0957-2286

**Input voltage:** 100-240Vac (+/- 10%)

**Input frequency:** 50/60Hz (+/- 3Hz)

**Note:** Use only with the power adapter supplied by HP.

**Power adapter:** 0957-2290

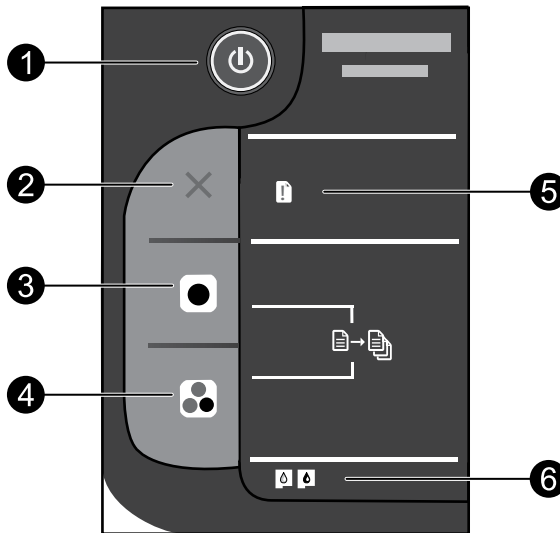
**Input voltage:** 200-240Vac (+/- 10%)







**Input frequency:** 50/60Hz (+/- 3Hz)

## Ink usage

**Note:** Ink from the cartridges is used in the printing process in a number of different ways, including in the initialization process, which prepares the device and cartridges for printing, and in printhead servicing, which keeps print nozzles clear and ink flowing smoothly. In addition, some residual ink is left in the cartridge after it is used. For more information, see [www.hp.com/go/inkusage](http://www.hp.com/go/inkusage).

# Control panel



Label	Icon	Name and Description
1		<b>On:</b> Turns the product on or off. When the product is off, a minimal amount of power is still used. To completely remove power, turn off the product and then unplug the power cord.
2		<b>Cancel:</b> Stops the current operation.
3		<b>Start Copy Black:</b> Starts a black-and-white copy job. Increase the number of copies (up to 10) by pressing the button multiple times. Acts as a resume button after resolving print problems.
4		<b>Start Copy Color:</b> Starts a color copy job. Increase the number of copies (up to 10) by pressing the button multiple times. Acts as a resume button after resolving print problems.
5		<b>Attention light:</b> Indicates that there is a paper jam, the printer is out of paper, or some event that requires your attention. If the attention light and both cartridge lights blink when you set up the printer, the cartridge carriage might be obstructed. Open cartridge door and make sure that cardboard and blue tape have been removed from inside the printer. Then press Start Copy Black or Start Copy Color to resume.
6		<b>Cartridge light:</b> Indicates low ink or a print cartridge problem. <ul style="list-style-type: none"> <li>• If a cartridge is low on ink, replace the cartridge when print quality is no longer acceptable.</li> <li>• If a cartridge light blinks after you install a cartridge, make sure that the pink tape has been removed from the cartridge.</li> </ul>

# HP printer limited warranty statement

HP product	Duration of limited warranty
Software Media	90 days
Printer	Technical support by phone: 1 year worldwide Parts and labor: 90 days in US and Canada (outside the US and Canada 1 year or as required by local law) Purchase a one- or two-year HP Next Business Day Exchange Extended Service Plan. In the US call 1-866-234-1377 or visit <a href="http://www.hp.com/go/nextdayexchange90">www.hp.com/go/nextdayexchange90</a> . Canadian customers call 1-877-231-4351 or visit <a href="http://www.hpshopping.ca">www.hpshopping.ca</a>
Print or Ink cartridges	Until the HP ink is depleted or the "end of warranty" date printed on the cartridge has been reached, whichever occurs first. This warranty does not cover HP ink products that have been refilled, remanufactured, refurbished, misused, or tampered with.

## A. Extent of limited warranty

- Hewlett-Packard (HP) warrants to the end-user customer that the HP products specified above will be free from defects in materials and workmanship for the duration specified above, which duration begins on the date of purchase by the customer.
- For software products, HP's limited warranty applies only to a failure to execute programming instructions. HP does not warrant that the operation of any product will be interrupted or error free.
- HP's limited warranty covers only those defects that arise as a result of normal use of the product, and does not cover any other problems, including those that arise as a result of:
  - Improper maintenance or modification;
  - Software, media, parts, or supplies not provided or supported by HP;
  - Operation outside the product's specifications;
  - Unauthorized modification or misuse.
- For HP printer products, the use of a non-HP cartridge or a refilled cartridge does not affect either the warranty to the customer or any HP support contract with the customer. However, if printer failure or damage is attributable to the use of a non-HP or refilled cartridge or an expired ink cartridge, HP will charge its standard time and materials charges to service the printer for the particular failure or damage.
- If HP receives, during the applicable warranty period, notice of a defect in any product which is covered by HP's warranty, HP shall either repair or replace the product, at HP's option.
- If HP is unable to repair or replace, as applicable, a defective product which is covered by HP's warranty, HP shall, within a reasonable time after being notified of the defect, refund the purchase price for the product.
- HP shall have no obligation to repair, replace, or refund until the customer returns the defective product to HP.
- Any replacement product may be either new or like-new, provided that it has functionality at least equal to that of the product being replaced.
- HP products may contain remanufactured parts, components, or materials equivalent to new in performance.
- HP's Limited Warranty Statement is valid in any country where the covered HP product is distributed by HP. Contracts for additional warranty services, such as on-site service, may be available from any authorized HP service facility in countries where the product is distributed by HP or by an authorized importer.

## B. Limitations of warranty

TO THE EXTENT ALLOWED BY LOCAL LAW, NEITHER HP NOR ITS THIRD PARTY SUPPLIERS MAKES ANY OTHER WARRANTY OR CONDITION OF ANY KIND, WHETHER EXPRESS OR IMPLIED WARRANTIES OR CONDITIONS OF MERCHANTABILITY, SATISFACTORY QUALITY, AND FITNESS FOR A PARTICULAR PURPOSE.

## C. Limitations of liability

- To the extent allowed by local law, the remedies provided in this Warranty Statement are the customer's sole and exclusive remedies.
- TO THE EXTENT ALLOWED BY LOCAL LAW, EXCEPT FOR THE OBLIGATIONS SPECIFICALLY SET FORTH IN THIS WARRANTY STATEMENT, IN NO EVENT SHALL HP OR ITS THIRD PARTY SUPPLIERS BE LIABLE FOR DIRECT, INDIRECT, SPECIAL, INCIDENTAL, OR CONSEQUENTIAL DAMAGES, WHETHER BASED ON CONTRACT, TORT, OR ANY OTHER LEGAL THEORY AND WHETHER ADVISED OF THE POSSIBILITY OF SUCH DAMAGES.

## D. Local law

- This Warranty Statement gives the customer specific legal rights. The customer may also have other rights which vary from state to state in the United States, from province to province in Canada, and from country to country elsewhere in the world.
- To the extent that this Warranty Statement is inconsistent with local law, this Warranty Statement shall be deemed modified to be consistent with such local law. Under such local law, certain disclaimers and limitations of this Warranty Statement may not apply to the customer. For example, some states in the United States, as well as some governments outside the United States (including provinces in Canada), may:
  - Preclude the disclaimers and limitations in this Warranty Statement from limiting the statutory rights of a consumer (e.g., the United Kingdom);
  - Otherwise restrict the ability of a manufacturer to enforce such disclaimers or limitations; or
  - Grant the customer additional warranty rights, specify the duration of implied warranties which the manufacturer cannot disclaim, or allow limitations on the duration of implied warranties.
- THE TERMS IN THIS WARRANTY STATEMENT, EXCEPT TO THE EXTENT LAWFULLY PERMITTED, DO NOT EXCLUDE, RESTRICT, OR MODIFY, AND ARE IN ADDITION TO, THE MANDATORY STATUTORY RIGHTS APPLICABLE TO THE SALE OF THE HP PRODUCTS TO SUCH CUSTOMERS.

### HP Limited Warranty

Dear Customer,

You will find below the name and address of the HP entity responsible for the performance of the HP Limited Warranty in your country.

**You may have additional statutory rights against the seller based on your purchase agreement. Those rights are not in any way affected by this HP Limited Warranty.**

**Ireland:** Hewlett-Packard Ireland Limited, 63-74 Sir John Rogerson's Quay, Dublin 2

**United Kingdom:** Hewlett-Packard Ltd, Cain Road, Bracknell, GB-Berks RG12 1HN

**Malta:** Hewlett-Packard International Trade B.V., Malta Branch, 48, Amery Street, Sliema SLM 1701, MALTA

**South Africa:** Hewlett-Packard South Africa Ltd, 12 Autumn Street, Rivonia, Sandton, 2128, Republic of South Africa



## Tout-en-Un Deskjet série 2050 J510 Tout-en-Un Deskjet série 1050 J410

### Informations

Pour obtenir des informations de configuration, reportez-vous au schéma d'installation. Toutes les autres informations relatives au produit figurent dans l'aide en ligne et le fichier Lisez-moi. L'installation de l'aide en ligne a lieu automatiquement en même temps que celle du logiciel d'imprimante. L'aide en ligne contient des instructions relatives aux fonctionnalités et au dépannage du produit. Elle décrit également les caractéristiques du produit, des notices légales, ainsi que des informations d'ordre environnemental, réglementaire et d'assistance. Le fichier Lisez-moi contient des informations permettant de contacter l'assistance HP et décrit la configuration requise pour le système d'exploitation, ainsi que les mises à jour les plus récentes des informations sur votre produit. Sur les ordinateurs non équipés d'un lecteur de CD/DVD, visitez le site [www.hp.com/support](http://www.hp.com/support) pour télécharger et installer le logiciel d'imprimante.

#### Installation de l'aide en ligne

Pour installer l'aide en ligne, insérez le CD du logiciel dans votre ordinateur et suivez les instructions qui s'affichent à l'écran.

#### Windows :

##### Recherche de l'aide en ligne

Après l'installation du logiciel, cliquez sur **Démarrer** > **Tous les programmes** > **HP** > **HP Deskjet 2050 J510** ou **HP Deskjet 1050 J410** > **Aide**.

##### Recherche du fichier Lisez-Moi

Insérez le CD de logiciel. Sur le CD du logiciel, recherchez le fichier ReadMe.chm. Double-cliquez sur ReadMe.chm pour ouvrir le fichier, puis sélectionnez le fichier Lisez-moi dans votre langue.

#### Mac :

##### Recherche de l'aide en ligne


Mac OS X v10.5 et v10.6 : Dans l'**Aide du Finder**, sélectionnez **Aide sur le Mac**. Dans l'**Afficheur d'aide**, cliquez sur le bouton **Accueil** en maintenant la sélection, puis sélectionnez l'aide relative à votre périphérique.

##### Recherche du fichier Lisez-Moi

Insérez le CD du logiciel, puis double-cliquez sur le dossier «Read Me» situé à la racine du CD.

#### Enregistrement de votre imprimante HP Deskjet

Pour obtenir un service plus rapide et des alertes d'assistance, enregistrez-vous sur le site <http://www.register.hp.com>.

 Cartouche d'encre noire 122

 Cartouche trichromique 122


[www.hp.com/support](http://www.hp.com/support)



## Windows :

### Dépannage de l'installation

#### Si vous ne parvenez pas à imprimer une page de test :

- Assurez-vous que les câbles sont correctement branchés. Consultez le schéma d'installation.
- Assurez-vous que l'imprimante est sous tension. Le bouton  [Marche/arrêt] s'allume et est de couleur verte.

#### Assurez-vous que l'imprimante est définie en tant que périphérique d'impression par défaut :

- **Windows® 7** : Dans le menu **Démarrer** de Windows, cliquez sur **Périphériques et imprimantes**.
- **Windows Vista®** : Dans la barre des tâches de Windows, cliquez sur **Démarrer**, sélectionnez **Panneau de configuration**, puis **Imprimantes**.
- **Windows XP®** : Dans la barre des tâches de Windows, cliquez sur **Démarrer**, sélectionnez **Panneau de configuration**, puis **Imprimantes et fax**.

Assurez-vous que le cercle jouxtant le nom de votre imprimante comporte une marque de sélection. Si votre imprimante n'est pas sélectionnée en tant qu'imprimante par défaut, cliquez avec le bouton droit sur l'icône de l'imprimante et sélectionnez « Définir comme imprimante par défaut » dans le menu.

#### Si vous ne parvenez toujours pas à imprimer, ou que l'installation du logiciel sous Windows échoue :

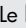
1. Retirez le CD de l'unité de CD/DVD de votre ordinateur, puis débranchez le câble USB de l'ordinateur.
2. Redémarrez l'ordinateur.
3. Désactivez temporairement le logiciel de pare-feu ainsi que l'antivirus, s'il est présent. Redémarrez ces programmes une fois l'installation du logiciel d'imprimante effectuée.
4. Insérez le CD du logiciel d'impression dans le lecteur de CD/DVD, puis suivez les instructions à l'écran pour installer le logiciel. Ne branchez le câble USB que lorsque vous y êtes invité.
5. Une fois l'installation terminée, redémarrez l'ordinateur.

Windows XP et Windows Vista sont des marques déposées de Microsoft Corporation aux États-Unis. Windows 7 est une marque ou une marque déposée de Microsoft Corporation aux États-Unis et/ou dans d'autres pays.

## Mac :

### Dépannage de l'installation

#### Si vous ne parvenez pas à imprimer une page de test :

- Assurez-vous que les câbles sont correctement branchés. Consultez le schéma d'installation.
- Assurez-vous que l'imprimante est sous tension. Le bouton  [Marche/arrêt] s'allume et est de couleur verte.

#### Si vous ne parvenez toujours pas à effectuer d'impression, désinstallez, puis réinstallez le logiciel :

**Remarque** : Tous les composants logiciels HP propres au périphérique sont supprimés par le programme de désinstallation. Le programme de désinstallation ne supprime pas les composants partagés par d'autres produits ou d'autres programmes.

#### Pour désinstaller le logiciel :

1. Déconnectez le produit HP de votre ordinateur.
2. Ouvrez le dossier Applications : Hewlett-Packard.
3. Double-cliquez sur **Programme de désinstallation HP**. Suivez les instructions à l'écran.

#### Pour installer le logiciel :

1. Branchez le câble USB.
2. Insérez le CD/DVD du logiciel HP dans l'unité de CD-ROM de votre ordinateur.
3. Sur le bureau, ouvrez le CD, puis double-cliquez sur **Programme d'installation HP**.
4. Suivez les instructions affichées à l'écran, ainsi que celles de la documentation imprimée fournie avec votre produit HP.

## Spécifications relatives à l'alimentation :

**Adaptateur de tension** : 0957-2286

**Tension d'alimentation** : 100-240 Vac (+/- 10 %)

**Fréquence d'entrée** : 50/60 Hz (+/- 3 Hz)

**Remarque** : Utilisez uniquement l'adaptateur secteur fourni par HP.

**Adaptateur de tension** : 0957-2290

**Tension d'alimentation** : 200-240 Vac (+/- 10 %)

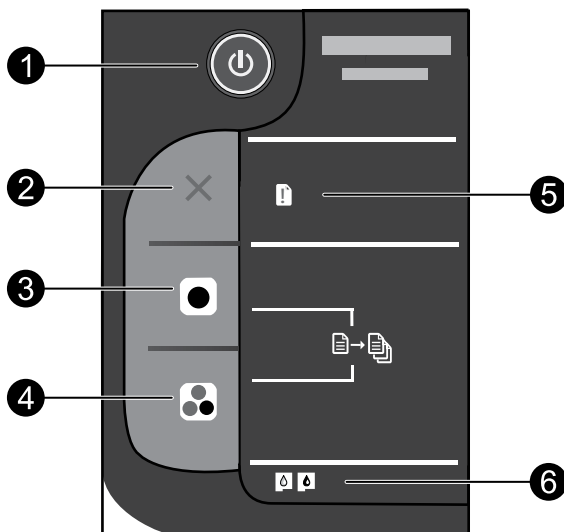
**Fréquence d'entrée** : 50/60 Hz (+/- 3 Hz)







## Utilisation de l'encre

**Remarque** : L'encre contenue dans les cartouches est utilisée de différentes manières au cours du processus d'impression, y compris lors de l'initialisation, qui prépare le périphérique et les cartouches en vue de l'impression, ou encore lors de l'entretien des têtes d'impression, qui permet de nettoyer les buses et assurer que l'encre s'écoule en douceur. En outre, une certaine quantité d'encre demeure dans la cartouche après utilisation. Pour plus d'informations, voir

[www.hp.com/go/inkusage](http://www.hp.com/go/inkusage).

## Panneau de commande



Libellé	Icône	Nom et description
1		<b>Marche/arrêt</b> : Permet de mettre le produit sous tension ou hors tension. Lorsque le produit est hors tension, il continue à recevoir une quantité minimale de courant. Pour supprimer toute alimentation, mettez le produit hors tension, puis débranchez le cordon d'alimentation.
2		<b>Annuler</b> : Interrompt l'opération en cours.
3		<b>Démarrer copie, noir</b> : Permet de lancer une copie en noir et blanc. Pour augmenter le nombre de copies (jusqu'à 10), appuyez à plusieurs reprises sur ce bouton. Sert de bouton de reprise après la résolution des problèmes d'impression.
4		<b>Démarrer copie, couleur</b> : Permet de lancer une copie en couleur. Pour augmenter le nombre de copies (jusqu'à 10), appuyez à plusieurs reprises sur ce bouton. Sert de bouton de reprise après la résolution des problèmes d'impression.
5		<b>Voyant d'avertissement</b> : Indique qu'un bourrage papier s'est produit, que l'imprimante est à court de papier ou qu'un événement nécessitant votre attention est survenu. Si le voyant d'avertissement et les voyants des deux cartouches clignotent lors de la configuration de l'imprimante, il se peut que le chariot des cartouches soit obstrué. Ouvrez la porte d'accès aux cartouches et assurez-vous que le carton et la bande adhésive de couleur bleue ont été retirés de l'intérieur de l'imprimante. Ensuite, appuyez sur Copier, Noir ou sur Copier, Couleur pour reprendre l'opération.
6		<b>Voyant de cartouche</b> : Indique un faible niveau d'encre ou un incident affectant une cartouche d'impression. <ul style="list-style-type: none"> <li>• Si le niveau d'encre d'une cartouche est faible, remplacez la cartouche lorsque la qualité d'impression n'est plus acceptable.</li> <li>• Si le voyant d'une cartouche clignote après l'installation d'une cartouche, assurez-vous que la bande adhésive de couleur rose a été retirée de la cartouche.</li> </ul>

# Déclaration de garantie limitée de l'imprimante HP

Produit HP	Durée de la garantie limitée
Supports logiciels	90 jours
Imprimante	Assistance technique par téléphone : 1 an dans le monde entier Pièces et main d'œuvre : 90 jours aux États-Unis et au Canada (hors des États-Unis et du Canada, 1 an ou selon la législation locale) Souscrivez un plan de service HP étendu d'une durée d'un à deux ans avec échange le jour ouvré suivant. Aux États-Unis, appelez le 1-866-234-1377 ou visitez le site <a href="http://www.hp.com/go/nextdayexchange90">www.hp.com/go/nextdayexchange90</a> . Clients du Canada : appelez le 1-877-231-4351 ou visitez le site <a href="http://www.hpshopping.ca">www.hpshopping.ca</a>
Cartouches d'encre	Jusqu'à épuisement de l'encre HP ou jusqu'à expiration de la date de garantie imprimée sur la cartouche (selon le cas qui se produira en premier). Cette garantie ne couvre pas les produits utilisant de l'encre HP qui ont été reconditionnés, mal utilisés ou altérés.

## A. Extension de garantie limitée

- Hewlett-Packard (HP) garantit au client utilisateur final que les produits HP décrits précédemment sont exempts de défauts de matériaux et malfaçons pendant la durée indiquée ci-dessus, à compter de la date d'achat par le client.
- Pour les logiciels, la garantie limitée HP est valable uniquement en cas d'impossibilité d'exécuter les instructions de programmation. HP ne garantit pas que le fonctionnement du logiciel ne connaîtra pas d'interruptions ni d'erreurs.
- La garantie limitée HP ne couvre que les défauts qui apparaissent dans le cadre de l'utilisation normale du produit et ne couvre aucun autre problème, y compris ceux qui surviennent du fait :
  - d'une mauvaise maintenance ou d'une modification ;
  - de logiciels, de supports, de pièces ou de consommables non fournis ou non pris en charge par HP ;
  - du fonctionnement du produit hors de ses caractéristiques ; ou
  - d'une modification non autorisée ou d'une mauvaise utilisation.
- Pour les imprimantes HP, l'utilisation d'une cartouche d'un autre fournisseur ou d'une cartouche rechargée n'entraîne pas la résiliation de la garantie ni d'un contrat de support HP. Toutefois, si la panne ou les dégâts peuvent être attribués à l'utilisation d'une cartouche d'un autre fournisseur, d'une cartouche rechargée ou d'une cartouche périmée, HP facturera les montants correspondant au temps et au matériel nécessaires à la réparation de l'imprimante.
- Si, pendant la période de garantie applicable, HP est informé d'une défaillance concernant un produit couvert par la garantie HP, HP choisira de réparer ou de remplacer le produit défectueux.
- Si HP est dans l'incapacité de réparer ou de remplacer, selon le cas, un produit défectueux couvert par la garantie HP, HP devra, dans un délai raisonnable après avoir été informé du défaut, rembourser le prix d'achat du produit.
- HP ne sera tenu à aucune obligation de réparation, de remplacement ou de remboursement tant que le client n'aura pas retourné le produit défectueux à HP.
- Tout produit de remplacement peut être neuf ou comme neuf, pourvu que ses fonctionnalités soient au moins équivalentes à celles du produit remplacé.
- Les produits HP peuvent contenir des pièces, des composants ou des matériels reconditionnés équivalents à des neufs en termes de performances.
- La garantie limitée HP est valable dans tout pays dans lequel le produit HP couvert est distribué par HP. Des contrats apportant des services de garantie supplémentaires, tels que la réparation sur site, sont disponibles auprès des services de maintenance agréés par HP dans les pays dans lequel le produit est distribué par HP ou par un importateur agréé.

## B. Restrictions de garantie

DANS LA MESURE OÙ LES LOIS LOCALES L'AUTORISENT, HP OU SES FOURNISSEURS TIERS NE FONT AUCUNE AUTRE GARANTIE OU CONDITION, EXPRESSE OU IMPLICITE, EN CE QUI CONCERNE LES PRODUITS HP ET NIEN TOUTE GARANTIE IMPLICITE DE COMMERCIALISATION, DE QUALITÉ SATISFAISANTE OU D'ADAPTATION À UN BOUT PARTICULIER.

## C. Restrictions de responsabilité

- Dans la mesure où les lois locales l'autorisent, les recours énoncés dans cette déclaration de garantie constituent les recours exclusifs du client.
- DANS LA MESURE OÙ LES LOIS LOCALES L'AUTORISENT, EXCEPTION FAITE DES OBLIGATIONS SPECIFIQUEMENT ENONCEES DANS LA PRÉSENTE DÉCLARATION DE GARANTIE, HP OU SES FOURNISSEURS TIERS NE POURRONT ÊTRE TENUS POUR RESPONSABLES DE DOMMAGES DIRECTS, INDIRECTS, SPÉCIAUX OU ACCIDENTELS, QU'ILS SOIENT BASÉS SUR UN CONTRAT, UN PRÉJUDICE OU TOUTE AUTRE THÉORIE LÉGALE, QUE CES DOMMAGES SOIENT REPUTÉS POSSIBLES OU NON.

## D. Lois locales

- Cette déclaration de garantie donne au client des droits juridiques spécifiques. Le client peut également posséder d'autres droits selon les états des États-Unis, les provinces du Canada, et les autres pays ou régions du monde.
- Si cette déclaration de garantie est incompatible avec les lois locales, elle sera considérée comme étant modifiée pour être conforme à la loi locale. Selon ces lois locales, certaines renonciations et limitations de cette déclaration de garantie peuvent ne pas s'appliquer au client. Par exemple, certains états des États-Unis, ainsi que certains gouvernements hors des États-Unis (y compris certaines provinces du Canada), peuvent :
  - exclure les renonciations et limitations de cette déclaration de garantie des droits statutaires d'un client (par exemple au Royaume-Uni) ;
  - restreindre d'une autre manière la possibilité pour un fabricant d'imposer ces renonciations et limitations ; ou
  - accorder au client des droits de garantie supplémentaires, spécifier la durée des garanties implicites que le fabricant ne peut nier, ou ne pas autoriser les limitations portant sur la durée des garanties implicites.
- EXCEPTÉ DANS LA MESURE AUTORISÉE PAR LA LÉGISLATION, LES TERMES DE LA PRÉSENTE DÉCLARATION DE GARANTIE N'EXCLUENT, NE LIMITENT NI NE MODIFIENT LES DROITS STATUTAIRES OBLIGATOIRES APPLICABLES À LA VENTE DES PRODUITS HP AUXDITS CLIENTS, MAIS VIENNENT S'Y AJOUTER.

### Garantie du fabricant HP

Cher client,

Vous trouverez, ci-après, les coordonnées de l'entité HP responsable de l'exécution de la garantie fabricant relative à votre matériel HP dans votre pays.

**En vertu de votre contrat d'achat, il se peut que vous disposiez de droits légaux supplémentaires à l'encontre de votre vendeur. Ceux-ci ne sont aucunement affectés par la présente garantie du fabricant HP.**

**En particulier, si vous êtes un consommateur domicilié en France (départements et territoires d'outre-mer (DOM-TOM) inclus dans la limite des textes qui leur sont applicables), le vendeur reste tenu à votre égard des défauts de conformité du bien au contrat et des vices rédhibitoires hiérarchisés dans les conditions prévues aux articles 1641 à 1649 du Code civil.**

#### Code de la consommation :

\*Art. L. 211-4. - Le vendeur est tenu de livrer un bien conforme au contrat et répond des défauts de conformité existant lors de la délivrance.

Il répond également des défauts de conformité résultant de l'emballage, des instructions de montage ou de l'installation lorsque celle-ci a été mise à sa charge par le contrat ou a été réalisée sous sa responsabilité.\*

\*Art. L. 211-5. - Pour être conforme au contrat, le bien doit :

- Être propre à l'usage habituellement attendu d'un bien semblable et, le cas échéant, correspondre à la description donnée par le vendeur et posséder les qualités que celui-ci a présentées à l'acheteur sous forme d'échantillon ou de modèle ;
- présenter les qualités qu'un acheteur peut légitimement attendre eu égard aux déclarations publiques faites par le vendeur, par le producteur ou par son représentant, notamment dans la publicité ou l'étiquetage ;
- ou présenter les caractéristiques définies d'un commun accord par les parties ou être propre à tout usage spécial recherché par l'acheteur, porté à la connaissance du vendeur et que ce dernier a accepté.

\*Art. L.211-12. - L'action résultant du défaut de conformité se prescrit par deux ans à compter de la délivrance du bien.\*

#### Code civil :

\*Code civil Article 1641 : Le vendeur est tenu de la garantie à raison des défauts cachés de la chose vendue qui la rendent impropre à l'usage auquel on la destine, ou qui diminuent tellement cet usage, que l'acheteur ne l'aurait pas acquise, ou n'en aurait donné qu'un moindre prix, s'il les avait connus.

\*Code civil Article 1648 : L'action résultant des vices rédhibitoires doit être intentée par l'acquéreur dans un délai de deux ans à compter de la découverte du vice.\*

**France** : Hewlett-Packard France, SAS, 80, rue Camille Desmoulins, 92788 Issy les Moulineaux Cedex 9  
**Belgique** : Hewlett-Packard Belgium BVBA/SPRL, Hermeslaan 1A, B-1831 Brussels  
**Luxembourg** : Hewlett-Packard Luxembourg SCA, Vegacenter, 75, Parc d'Activités Capellen, L-8308 Capellen





## Deskjet 2050 All-in-One J510 series Deskjet 1050 All-in-One J410 series

### Informações

Para informações de instalação, consulte o pôster de instalação. Todas as outras informações do produto podem ser encontradas na Ajuda eletrônica e no arquivo Readme. A Ajuda eletrônica é instalada automaticamente durante a instalação do software da impressora. A Ajuda eletrônica inclui instruções sobre os recursos do produto e solução de problemas. Ela também contém as especificações do produto, avisos legais e informações ambientais, regulamentares e de suporte. O arquivo Readme contém informações de contato com a HP, requisitos do sistema operacional e as informações sobre as atualizações mais recentes para o seu produto. Para computadores sem uma unidade de CD/DVD, acesse [www.hp.com/support](http://www.hp.com/support) para baixar e instalar o software da impressora.

#### Instalar Ajuda eletrônica

Para instalar a Ajuda eletrônica, insira o CD do software no computador e siga as instruções na tela.

#### Windows:

##### Encontrar a Ajuda eletrônica

Após a instalação, clique em **Iniciar > Todos os programas > HP > HP Deskjet 2050 J510** ou **HP Deskjet 1050 J410 > Ajuda**.

##### Encontrar o Readme

Insira o CD do software. No CD do software, localize o arquivo ReadMe.chm. Clique em ReadMe.chm para abri-lo e depois selecione o arquivo ReadMe em seu idioma.

#### Mac:

##### Encontrar a Ajuda eletrônica

Mac OS X v10.5 e v10.6: em **Ajuda do Finder**, selecione **Ajuda Mac**. Em **Help Viewer**, clique e segure o botão **Início**, em seguida, escolha a Ajuda para seu dispositivo.

##### Encontrar o Readme

Insira o CD do software e clique duas vezes na pasta Read Me localizada na raiz do CD do software.

#### Registre seu HP Deskjet

Obtenha alertas de serviços e suporte mais rapidamente ao se registrar em <http://www.register.hp.com>.




[www.hp.com/support](http://www.hp.com/support)



## Windows:

### Solução de problemas de instalação

#### Se você não conseguir imprimir uma página de teste:

- Verifique se as conexões dos cabos estão firmes. Consulte o pôster de instalação.
- Verifique se a impressora está ligada.
  -  [botão **Liga/Desliga**] acenderá em verde.

#### Verifique se a impressora está definida como seu dispositivo padrão de impressão:

- **Windows® 7:** no menu **Iniciar** do Windows, clique em **Dispositivos e Impressoras**.
- **Windows Vista®:** na barra de tarefas do Windows, clique em **Iniciar**, **Painel de Controle** e depois em **Impressoras**.
- **Windows XP®:** na barra de tarefas do Windows, clique em **Iniciar**, **Painel de controle** e depois em **Impressoras e aparelhos de fax**.

Verifique se a impressora tem uma marca de seleção no círculo próximo a ela. Se a sua impressora não estiver selecionada como a impressora padrão, clique com o botão direito do mouse no ícone da correspondente a ela e selecione “Definir como impressora padrão” no menu.

#### Se você ainda não conseguir imprimir ou se a instalação do software para Windows falhar:


1. Remova o CD da unidade de CD/DVD do computador e desconecte o cabo USB do computador.
2. Reinicie o computador.
3. Desabilite temporariamente qualquer firewall e feche quaisquer softwares antivírus. Reinicie esses programas após o software da impressora ser instalado.
4. Insira o CD do software da impressora na unidade de CD/DVD do computador e siga as instruções na tela para instalar o software da impressora. Não conecte o cabo USB até ser instruído a fazer isso.
5. Após o término da instalação, reinicie o computador.

Windows XP e Windows Vista são marcas comerciais registradas nos Estados Unidos da Microsoft Corporation. Windows 7 é marca comercial registrada ou marca comercial da Microsoft Corporation nos Estados Unidos e/ou em outros países.

## Mac:

### Solução de problemas de instalação

#### Se você não conseguir imprimir uma página de teste:

- Verifique se as conexões dos cabos estão firmes. Consulte o pôster de instalação.
- Verifique se a impressora está ligada.
  -  [botão **Liga/Desliga**] acenderá em verde.

#### Se você ainda não conseguir imprimir, desinstale e reinstale o software:

**Nota:** O desinstalador remove todos os componentes de software específicos para o dispositivo. O desinstalador não remove componentes compartilhados com outros produtos ou programas.

#### Para desinstalar o software:

1. Desconecte o produto HP do computador.
2. Abra a pasta Aplicativos > Hewlett-Packard.
3. Clique duas vezes em **HP Uninstaller**. Siga as instruções na tela.

#### Para instalar o software:

1. Conecte o cabo USB.
2. Coloque o CD do software HP na unidade de CD/DVD do computador.
3. Na área de trabalho, abra o CD e clique duas vezes em **HP Installer**.
4. Siga as instruções de instalação na tela e as impressas que acompanham o equipamento HP.

## Especificações de alimentação:

**Adaptador de alimentação:** 0957-2286

**Tensão de entrada:** 100-240 VCA (+/- 10%)

**Frequência de entrada:** 50/60Hz (+/- 3Hz)

**Nota:** Use o dispositivo apenas com o adaptador de alimentação fornecido pela HP.

**Adaptador de alimentação:** 0957-2290

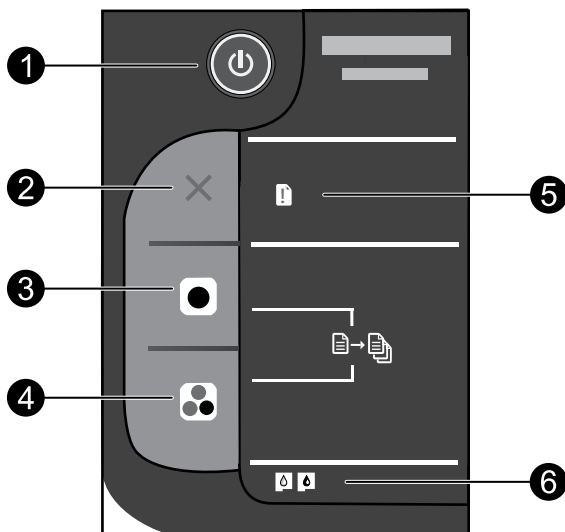
**Tensão de entrada:** 200-240 VCA (+/- 10%)

**Frequência de entrada:** 50/60Hz (+/- 3Hz)

## Consumo de tinta

**Nota:** A tinta dos cartuchos é usada no processo de impressão de diversas formas, entre elas o processo de inicialização, que prepara o dispositivo e os cartuchos para a impressão, e a manutenção do cabeçote, que mantém os injetores limpos e a tinta fluindo facilmente. Além disso, um pouco de tinta é deixado no cartucho após ele ser usado. Para mais informações, consulte [www.hp.com/go/inkusage](http://www.hp.com/go/inkusage).

## Painel de controle



Legenda	Ícone	Nome e descrição
1		<b>Liga/Desliga:</b> Liga ou desliga o All-in-One. Quando o equipamento está desligado, uma quantidade mínima de energia ainda é usada. Desligue o equipamento e desconecte o cabo de alimentação para interromper totalmente a alimentação.
2		<b>Cancelar:</b> Interrompe a operação atual.
3		<b>Iniciar cópia Preto:</b> Inicia uma cópia em preto-e-branco. Aumente o número de cópias (até 10) pressionando o botão várias vezes. Atua como um botão Continuar após a solução dos problemas de impressão.
4		<b>Iniciar cópia Cor:</b> Inicia uma cópia em cores. Aumente o número de cópias (até 10) pressionando o botão várias vezes. Atua como um botão Continuar após a solução dos problemas de impressão.
5		<b>Luz de atenção:</b> Indica que há um congestionamento de papel, que a impressora está sem papel ou algum evento que requer a sua atenção. Se a luz de atenção e as luzes dos dois cartuchos piscarem na configuração da impressora, o carro do cartucho poderá estar obstruído. Abra a porta do cartucho e verifique se quaisquer pedaços de papelão e a fita adesiva azul foram removidos de dentro da impressora. Em seguida, pressione Iniciar cópia Preto ou Iniciar cópia Cor para continuar.
6		<b>Luz do cartucho:</b> Indica pouca tinta ou problema no cartucho de impressão. <ul style="list-style-type: none"> <li>Se o nível de tinta do cartucho estiver baixo, substitua o cartucho quando a qualidade de impressão não for mais aceitável.</li> <li>Se a luz do cartucho piscar após a sua instalação, certifique-se de que a fita rosa tenha sido removida do cartucho.</li> </ul>

# Declaração de garantia limitada da impressora HP

Produto HP	Duração da garantia limitada
Mídia de software	90 dias
Impressora	Suporte técnico por telefone: 1 ano em todo o mundo Peças e mão-de-obra: 90 dias nos EUA e no Canadá (Fora dos EUA ou do Canadá, 1 ano ou de acordo com o requerido pelas leis locais) Adquira um Plano de serviço estendido (de um ou dois anos) de troca no próximo dia útil da HP. Nos EUA, ligue para 1-866-234-1377 ou visite <a href="http://www.hp.com/go/nextdayexchange90">www.hp.com/go/nextdayexchange90</a> . Os clientes do Canadá devem ligar para 1-877-231-4351 ou visitar <a href="http://www.hpshopping.ca">www.hpshopping.ca</a>
Cartuchos de impressão ou de tinta	Até que a tinta HP acabe ou até a data do "fim da garantia" impressa no cartucho, o que ocorrer primeiro. Esta garantia não cobre produtos de tinta HP que tenham sido reabastecidos, refabricados, recondicionados, adulterados ou utilizados de forma incorreta.

## A. Extensão da garantia limitada

1. A Hewlett-Packard (HP) garante ao cliente final que os produtos HP especificados acima estarão livres de defeitos de materiais e fabricação pelo período mencionado acima, que se inicia na data da compra pelo cliente.
2. No caso de produtos de software, a garantia limitada HP cobre apenas falhas de execução de instruções de programação. A HP não garante que a operação de qualquer produto será ininterrupta ou livre de erros.
3. A garantia limitada HP cobre somente os defeitos surgidos como resultado de uso normal do produto, e não cobre outros problemas, incluindo os que surgirem como resultado de:
  - a. Manutenção ou modificação inadequada;
  - b. Software, mídia, peças ou suprimentos não fornecidos ou aceitos pela HP;
  - c. Operação fora das especificações do produto;
  - d. Modificação não autorizada ou uso indevido.
4. Para produtos de impressoras HP, o uso de um cartucho não-HP ou de um cartucho recondicionado não afeta a garantia ao cliente nem qualquer contrato de suporte HP com o cliente. No entanto, se uma falha ou um dano da impressora puderem ser atribuídos ao uso de um cartucho não-HP ou recondicionado ou a um cartucho de tinta expirado, a HP cobrará suas taxas padrão referentes a tempo e materiais para fazer a manutenção na impressora quanto à falha ou ao dano em questão.
5. Se a HP for informada, durante o período de garantia aplicável, sobre um defeito em qualquer produto coberto pela garantia HP, poderá optar por substituir ou consertar o produto.
6. Se a HP não puder consertar ou substituir o produto defeituoso coberto pela garantia HP, como for aplicável, ela irá, dentro de um período de tempo razoável após a notificação do defeito, ressarcir o valor pago pelo produto.
7. A HP não tem obrigação de consertar, substituir ou ressarcir o valor pago até o cliente retornar o produto defeituoso à HP.
8. Qualquer produto de reposição pode ser novo ou em estado de novo, desde que a sua funcionalidade seja ao menos igual àquela do produto que está sendo substituído.
9. Os produtos HP podem conter peças manufaturadas, componentes, ou materiais equivalentes a novos no desempenho.
10. A Declaração de garantia limitada da HP é válida em qualquer país onde o produto coberto HP for distribuído pela HP. Contratos para serviços de garantia adicionais, como serviços nas instalações do cliente, podem estar disponíveis em qualquer representante de serviços HP em países onde o produto é distribuído pela HP ou por importador autorizado.

## B. Limitações da garantia

DENTRO DOS LIMITES PERMITIDOS PELAS LEIS LOCAIS, NEM A HP NEM OS SEUS FORNECEDORES FAZEM QUALQUER OUTRA GARANTIA OU CONDIÇÃO DE QUALQUER NATUREZA, EXPRESSA OU IMPLÍCITA, GARANTIAS OU CONDIÇÕES IMPLÍCITAS DE COMERCIALIZAÇÃO, QUALIDADE SATISFATORIA E ADEQUAÇÃO A UM PROPOSITO PARTICULAR.

## C. Limitações de responsabilidade

1. Para a extensão permitida pela lei local, as soluções fornecidas nesta Declaração de Garantia são as únicas e exclusivas do cliente.
2. DENTRO DOS LIMITES PERMITIDOS PELAS LEIS LOCAIS, EXCETO PELAS OBRIGAÇÕES ESPECIFICAMENTE MENCIONADAS NESTA DECLARAÇÃO DE GARANTIA, EM HIPÓTESE ALGUMA A HP OU OS SEUS FORNECEDORES SERÃO RESPONSÁVEIS POR DANOS DIRETOS, INDIRETOS, ESPECIAIS, INCIDENTAIS OU CONSEQUENCIAIS, SEJAM ELES BASEADOS EM CONTRATO, AÇÃO DE PERDAS E DANOS OU QUALQUER OUTRO RECURSO JURÍDICO, MESMO QUE HP TENHA SIDO AVISADA DA POSSIBILIDADE DE TAIS DANOS.

## D. Lei local

1. Esta Declaração de Garantia fornece ao cliente direitos legais específicos. O cliente pode também ter outros direitos que podem variar de estado para estado nos Estados Unidos, de província para província no Canadá e de país para país em outros lugares no mundo.
2. Na medida em que esta declaração de garantia for inconsistente com as leis locais, deve ser considerada emendada para se tornar consistente com tais leis. Sob elas, certas limitações desta declaração e isenções de responsabilidade podem não ser aplicáveis ao cliente. Por exemplo, alguns estados dos Estados Unidos, assim como alguns governos fora dos EUA (incluindo províncias canadenses), poderão:
  - a. Impedir que isenções de responsabilidades e limitações nesta Declaração de garantia limitem os direitos legais de um consumidor (por exemplo, Reino Unido);
  - b. Ou restringir a capacidade de um fabricante para impor tais renúncias ou limitações; ou
  - c. Conceder ao cliente direitos de garantia adicionais, especificar a duração de garantias implícitas das quais fabricantes não podem isentar-se ou permitir limitações na duração de garantias implícitas.
3. OS TERMOS DESTA DECLARAÇÃO DE GARANTIA, EXCETO PARA OS LIMITES LEGALMENTE PERMITIDOS, NÃO EXCLUEM, RESTRINGEM OU SE MODIFICAM, E SÃO UM ACRÉSCIMO AOS DIREITOS LEGAIS APLICÁVEIS À VENDA DE PRODUTOS HP A TAIS CLIENTES.

### Informações relativas à Garantia Limitada da HP

Estimado Cliente,

Anexa à presente declaração encontra-se uma lista das empresas HP de entre as quais consta o nome e morada da empresa responsável pela prestação da Garantia Limitada da HP (garantia do fabricante) no seu país.

**Além da referida garantia do fabricante prestada pela HP, poderá também beneficiar, nos termos da legislação local em vigor, de outros direitos legais relativos à garantia, ao abrigo do respectivo Contrato de Compra e Venda.**

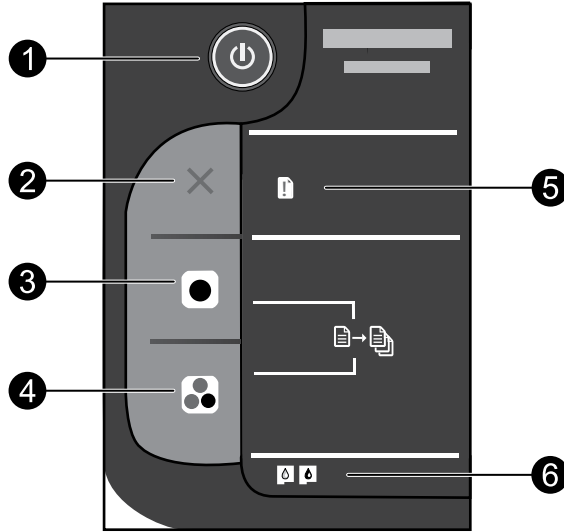
**Portugal:** Hewlett-Packard Portugal, Lda., Edifício D. Sancho I, Quinta da Fonte, Porto Salvo, 2780-730 Paco de Arcos, P-Oeiras

## بيان الضمان المحدود لطابعة HP

منتج HP	مدة الضمان المحدود
وسائط البرامج	٩٠ يوماً
الطابعة	الدعم الهاتفي الفني: عام واحد في جميع أنحاء العالم القطع والشغل: ٩٠ يوماً في الولايات المتحدة وكندا (أما خارج الولايات المتحدة وكندا فعام واحد أو حسب متطلبات القانون المحلي)
خراطيش الحبر أو الطابعة	مدة الضمان المحدود (خراطيش الطابعة) حتى نفاد حبر HP أو حتى تاريخ انتهاء الضمان* المطووع على الخروطشة، أيهما يحدث أولاً. لا يشمل هذا الضمان منتجات حبر HP التي تمت إعادة تعبئتها أو تصنيعها أو تجديدها أو أسسها استخدامها أو تم العبث بها. اشتر خطة الخدمة الموسعة للاستبدال في يوم الأعمال الآتي من HP، من الولايات المتحدة اتصل 1-866-234-1377 أو زور <a href="http://www.hp.com/go/nextdayexchange90">www.hp.com/go/nextdayexchange90</a> . أما العملاء المقيمين في كندا فالاتصال بالرقم 1-877-231-4351 أو زيارة <a href="http://www.hpshopping.ca">www.hpshopping.ca</a>

### أ - حدود الضمان المحدود

- ١- تتضمن شركة Hewlett-Packard، التي يُرمز إليها (HP)، للعملاء من المستخدمين أن تكون منتجات HP الموضحة فيما سبق خاليةً من العيوب سواء في الخامة أو في الصناعة طوال مدة الضمان المحددة فيما سبق، والتي تبدأ من تاريخ شراء العميل للمنتج.
  - ٢- بالنسبة للمنتجات من البرامج، لا ينطبق ضمان HP المحدود إلا في حالة إخفاق البرنامج في تنفيذ التعليمات البرمجية. لا تضمن شركة HP ألا ينقطع تشغيل أي منتج أو أن يكون خالياً من الأخطاء.
  - ٣- لا يشمل الضمان المحدود لشركة HP إلا العيوب التي تنشأ نتيجة الاستعمال العادي للمنتج، ولا يشمل أية مشكلات أخرى، بما في ذلك المشكلات التي تنتج عن ما يلي:
    - أ- الصيانة أو التعديل بطريقة خطأ؛ أو
    - ب- استخدام برامج أو وسائط أو أجزاء أو مستلزمات لا توفرها ولا تدعها شركة HP؛ أو
    - ج- تشغيل المنتج في بيئة مخالفة لمواصفات التشغيل؛ أو
    - د- عمليات التعديل غير المصرح بها أو سوء الاستخدام.
  - ٤- بالنسبة لمنتجات HP من الطابعات، لا يؤثر استخدام خراطيش حبر لغير HP أو خراطيش حبر تمت إعادة تعبئتها على الضمان الممنوح للعميل أو على أي تعاقدها للدعم أبزمه العميل مع شركة HP. من جانب آخر، إذا تبين أن العطل أو التلف الذي لحق بالطابعة نتج عن استخدام خروطشة حبر لغير HP تمت إعادة تعبئتها أو خروطشة حبر منتهية الصلاحية، ستقوم شركة HP بتحميل تكلفة الوقت المستغرق في إصلاح العطل والمواد المستخدمة في ذلك، بالتكلفة القياسية، نظير خدمة إصلاح ذلك العطل أو التلّف بالتحديد.
  - ٥- إذا تلفت شركة HP خلال فترة سريان الضمان إخطاراً بوجود عيب في أحد المنتجات التي يشملها الضمان، تلتزم شركة HP إما بإصلاح المنتج أو استبداله، والخيار في ذلك يرجع للشركة.
  - ٦- إذا تعذر على شركة HP إصلاح العيب أو استبدال المنتج الذي يحتوي على العيب الذي يشمل الضمان، بما يتناسب مع الموقف، تلتزم شركة HP برد المبلغ الذي دفعه العميل نظير شراء المنتج في فترة زمنية مناسبة بعد إبلاغها بالعييب.
  - ٧- لا تحصل شركة HP أية مسؤولية بشأن إصلاح المنتجات أو استبدالها أو رد المبالغ المالية إلى العميل حتى يقوم العميل بإعادة المنتج المعيب إلى شركة HP.
  - ٨- تلتزم الشركة بأن يكون المنتج البديل إما جديداً أو كالجديد، بشرط أن يتساوى في الأداء مع المنتج المستبدل، وذلك كحد أدنى.
  - ٩- من الوارد أن تحتوي منتجات HP على أجزاء أو مكونات أو مواد مُعاد معالجتها تكافئ الأجزاء أو المكونات أو المواد الجديدة في الأداء.
  - ١٠- يسري بيان الضمان المحدود لشركة HP في كل البلدان التي تقوم شركة HP بتوزيع منتجاتها عليها الضمان فيها. يمكن إبرام تعاققات للحصول على خدمات ضمان إضافية - مثل الخدمة في الموقع - من أي منفذ معتمد لخدمة HP في البلدان التي تقوم شركة HP بتوزيع منتجاتها فيها، أو يقوم بذلك أحد المستوردين المعتمدين.
- ب- حدود الضمان
- بالتوافق مع ما تسمح به القوانين المحلية، لا تقدم شركة HP أو موردي الجهات الخارجية التابعين لها أية ضمانات أو أية تعديلات أخرى من أي نوع، سواء كانت ضمانات أو تعديلات صريحة أو ضمنية بخصوص قابلية المنتج للبيع أو ملاءمته لمستوى معين من الجودة أو ملاءمته لغرض بعينه.
- ج - حدود المسؤولية القانونية
- ١- بالتوافق مع ما تسمح به القوانين المحلية، فإن الإجراءات التعويضية التي ينص عليها بيان الضمان الحالي خاصة بالعمل وقاصرة عليه.
  - ٢- بالتوافق مع ما تسمح به القوانين المحلية، باستثناء الالتزامات الموضحة في بيان الضمان الحالي بالتحديد، لن تتحمل شركة HP أو موردي الجهات الخارجية التابعين لها أية مسؤولية عن حدوث أضرار مباشرة أو غير مباشرة أو أضرار بمواصفات خاصة أو عرضية مترتبة على أضرار أخرى، سواء كان ذلك قائماً على تعاقدها أو على ضرر أو على أية نظرية قانونية أخرى، وسواء تم الإضرار باحتمالية حدوث مثل تلك الأضرار أو لم يتم الإضرار.
- د - القوانين المحلية
- ١- يحصل العميل على حقوق قانونية محددة بموجب بيان الضمان الحالي. قد يكون للعميل حقوق أخرى، والتي قد تختلف من ولاية إلى ولاية أخرى داخل الولايات المتحدة، أو من مقاطعة إلى مقاطعة أخرى داخل كندا، أو من بلد إلى بلد آخر أو منطقة إلى منطقة أخرى في أي مكان آخر في العالم.
  - ٢- وفي حالة وجود تعارض بين بيان الضمان الحالي والقوانين المحلية، يتم تعديل بيان الضمان الحالي بما يتوافق مع القوانين المحلية تلك. إذعاً لتلك القوانين المحلية، قد لا تنطبق على العميل بعض بنود إخلاء المسؤولية وتعديلاتها، من البنود التي ينص عليها بيان الضمان الحالي. على سبيل المثال، بعض الولايات في الولايات المتحدة، بالإضافة إلى بعض الحكومات خارج الولايات المتحدة (وبعض المقاطعات في كندا)، تنص على:
    - أ- عدم تطبيق بنود إخلاء المسؤولية والتعهدات الواردة في بيان الضمان الحالي، تلك البنود التي تؤدي إلى تقييد الحقوق التشريعية الممنوحة للعميل (في المملكة المتحدة على سبيل المثال)، أو
    - ب- تقييد قدرة الشركات المصنّعة على فرض بنود إخلاء المسؤولية أو تحديدها؛ أو
    - ج- منح العميل حقوق ضمان إضافية، وتحديد مدة الضمانات الضمنية التي لا يمكن للشركات المصنّعة إخلاء مسؤوليتها تجاهها، أو السماح بوضع قيود على مدة الضمانات الضمنية.
  - ٣- باستثناء ما يسمح به القانون، لا تؤدي البنود الواردة في بيان الضمان الحالي إلى استبعاد أي من الحقوق التشريعية الإلزامية المطبقة على بيع منتجات HP إلى العملاء ولا تؤدي إلى تقييد تلك الحقوق أو إلى تعديلها، بل تعتبر متممة لها.



العنوان	الرمز	الاسم والوصف
1		<b>الطاقة:</b> تشغيل المنتج أو إيقاف تشغيله. في حالة إيقاف تشغيل المنتج، يتم إمداد كمية أدنى من الطاقة إليه. لفصل الطاقة تمامًا، قم بإيقاف تشغيل المنتج، ثم افصل سلك الطاقة من مصدر الطاقة.
2		<b>إلغاء الأمر:</b> إيقاف العملية الحالية.
3		<b>بدء النسخ بالأسود:</b> بدء مهمة نسخ بالأبيض والأسود. زد من عدد النسخ (حتى 10) بالضغط المتكرر على الزر. يعمل عمل زر الاستئناف بعد حل مشاكل الطباعة.
4		<b>بدء النسخ بالألوان:</b> بدء مهمة نسخ بالألوان. زد من عدد النسخ (حتى 10) بالضغط المتكرر على الزر. يعمل عمل زر الاستئناف بعد حل مشاكل الطباعة.
5		<b>مصباح التنبيه:</b> يشير إلى أنه انحسر الورق أو نفذ الورق من الطباعة أو حدث حادث يلفت الانتباه. في حالة إيماض مصباح التنبيه ومصباحي الخرطوشين عند اعدادك الطباعة، فقد تكون عربة الخرطوشة معاقة. افتح باب الخرطوشة وتأكد من إزالة الورق المقوى والشريط الأزرق من داخل الطباعة. ثم اضغط 'بدء النسخ بالأسود' أو 'بدء النسخ بالألوان' للاستئناف.
6		<b>مصباح الخرطوشة:</b> يشير إلى انخفاض مقدار الحبر أو حدوث مشكلة في خرطوشة الطباعة. <ul style="list-style-type: none"> <li>• في حالة كون الحبر قليل في خرطوشة ما، يجب عليك استبدال خرطوشة الطباعة عند عدم الرضا عن جودة الطباعة.</li> <li>• في حالة إيماض مصباح خرطوشة ما بعد تثبيتك إياها، تأكد من إزالة الشريط الوردي من الخرطوشة.</li> </ul>

## حل مشكلات التثبيت

إذا تعذرت عليك طباعة صفحة اختبار:

- تأكد من إحكام توصيل الكوابل. راجع ملصق الإعداد.
- تأكد من تشغيل الطابعة. سيضيء ④ [زر الطاقة] باللون الأخضر.

تأكد من إعداد الطابعة باعتبارها جهاز الطباعة الافتراضي:

- **Windows® 7**: من قائمة **Start** (ابدأ) في نظام Windows، انقر فوق **Devices and Printers** (الأجهزة والطابعات).
  - **Windows Vista®**: في شريط مهام Windows، انقر فوق **Start** (ابدأ)، انقر فوق **Control Panel** (لوحة التحكم)، ثم انقر فوق **Printer** (الطابعة).
  - **Windows XP®**: على شريط المهام لـ Windows، انقر فوق **Start** (ابدأ)، انقر فوق **Control Panel** (لوحة التحكم)، ثم انقر فوق **Printers and Faxes** (طابعات وفاكسات).
- تأكد من ظهور علامة تحديد في الدائرة المجاورة لطابعتك. إذا لم تكن الطابعة محددة كالطابعة الافتراضية، فانقر بزر الماوس الأيمن فوق رمز الطابعة وحدد "Set as Default Printer" (التعيين كطابعة افتراضية) من القائمة.

إذا لم تزل الطباعة تتعذر عليك أو إذا فشل تثبيت Windows للبرامج:

1. أزل القرص المضغوط من محرك الأقراص المضغوطة/DVD أقراص في الكمبيوتر، ثم افصل كابل الـ USB عن الكمبيوتر.
2. أعد تشغيل الكمبيوتر.
3. عطل كافة برامج جدران الحماية وأغلق كافة برامج مكافحة الفيروسات مؤقتًا. أعد تشغيل هذه البرامج بعد تثبيت برامج الطابعة.
4. أدخل قرص برامج الطابعة المضغوط إلى محرك الأقراص المضغوطة/DVD أقراص في الكمبيوتر، ثم اتبع الإرشادات الظاهرة على الشاشة لتثبيت برنامج الطابعة. لا تقم بتوصيل كابل USB حتى يُطلب منك ذلك.
5. بعد الانتهاء من التثبيت، أعد تشغيل الكمبيوتر.

يعتبر Windows XP و Windows Vista علامتين تجاريتين مسجلتين في الولايات المتحدة لشركة Microsoft Corporation. تعتبر Windows 7 إما علامة تجارية مسجلة أو علامة تجارية لـ Microsoft Corporation في الولايات المتحدة و/أو في بلدان/مناطق أخرى.

## حل مشكلات التثبيت

إذا تعذرت عليك طباعة صفحة اختبار:

- تأكد من إحكام توصيل الكوابل. راجع ملصق الإعداد.
- تأكد من تشغيل الطابعة. سيضيء ④ [زر الطاقة] باللون الأخضر.

إذا ما زلت غير قادر على الطباعة، فأنغ تثبيت البرنامج ثم نبته:

**ملاحظة:** تزيل أداة إلغاء التثبيت كافة مكونات HP التابعة لهذا الجهاز. لن تزيل أداة إلغاء التثبيت المكونات التي تشاركها منتجات أو برامج أخرى.

## لإلغاء تثبيت البرنامج:

1. قم بفصل منتج HP عن الكمبيوتر.
2. افتح Applications: مجلد Hewlett-Packard.
3. انقر نقرًا مزدوجًا فوق **HP Uninstaller**.  
اتبع الإرشادات التي تظهر على الشاشة.

## لتثبيت البرامج:

1. قم بتوصيل كابل USB.
2. أدخل القرص المضغوط الخاص ببرامج HP إلى محرك الأقراص المضغوطة/DVD أقراص في جهاز الكمبيوتر.
3. في سطح المكتب، افتح القرص المضغوط، ثم انقر نقرًا مزدوجًا فوق **HP Installer**.
4. اتبع الإرشادات الظاهرة على الشاشة وإرشادات الإعداد المطبوعة الآتية مع المنتج.

## مواصفات الطاقة:

محول الطاقة: 0957-2286

محول الطاقة: 0957-2290

فولتية الإدخال: 100-240 فولت من التيار المتردد (+/- 10%)

فولتية الإدخال: 200-240 فولت من التيار المتردد (+/- 10%)

تردد الإدخال: 50/60 هرتز (+/- 3 هرتز)

تردد الإدخال: 50/60 هرتز (+/- 3 هرتز)

ملاحظة: استخدم فقط مع محول الطاقة المزود من قبل HP.

## مدى استخدام الحبر

**ملاحظة:** يتم استخدام حبر من الخرطوشات في إجراء الطباعة بالعديد من الطرق المختلفة، بما في ذلك في إجراء التهيئة، الذي يقوم بتجهيز الجهاز والخرطوشات للطباعة وفي صيانة رؤوس الطباعة، التي تقوم بالحفاظ على فتحات الطباعة نظيفة وانسياب الحبر على ما يرام. بالإضافة إلى ذلك، تبقى بعض بقايا للحبر في الخرطوشة بعد استخدامها. للحصول على المزيد من المعلومات، راجع [www.hp.com/go/inkusage](http://www.hp.com/go/inkusage).



## Deskjet 2050 All-in-One J510 series Deskjet 1050 All-in-One J410 series

### معلومات ⓘ

للاطلاع على معلومات بخصوص الإعداد راجع ملصق التثبيت. أما كافة المعلومات الأخرى الخاصة بالمنتج فيمكنك العثور عليها في التعليمات الإلكترونية وملف **Readme**. تثبت التعليمات الإلكترونية تلقائيًا خلال تثبيت برنامج الطابعة. تشمل التعليمات الإلكترونية إرشادات خاصة بميزات المنتج وحل المشكلات. وتوفر أيضًا مواصفات المنتج والإشعارات القانونية والمعلومات الخاصة بالبيئة والتنظيمات والدعم. يشمل ملف **Readme** معلومات الاتصال بدعم HP ومتطلبات نظام التشغيل وآخر التحديثات لمعلومات المنتج. أما أجهزة الكمبيوتر بدون محركات أقراص مضغوطة أو أقراص فيديو رقمية، الرجاء الانتقال إلى [www.hp.com/support](http://www.hp.com/support) لتنزيل برامج الطابعة وتثبيتها.

### تثبيت التعليمات الإلكترونية

لتثبيت التعليمات الإلكترونية، أدخل القرص المضغوط الخاص بالبرنامج إلى الكمبيوتر الخاص بك واتبع الإرشادات الظاهرة على الشاشة.

### :Mac

#### العثور على التعليمات الإلكترونية

اختر **Finder - Help** في قائمة **Finder**. اختر **Mac Help** في **Help Viewer**. انقر باستمرار فوق الزر **Home** ثم حدد تعليمات جهازك.

#### العثور على ملف **Readme**

أدخل قرص البرامج المضغوط. ثم انقر مزدوجًا فوق المجلد **Read Me** الموجود في المستوى الأعلى من قرص البرامج المضغوط.

### :Windows

#### العثور على التعليمات الإلكترونية

بعد تثبيت البرامج، انقر فوق **Start** (ابدا) < **All Programs** (كافة البرامج) < **HP Deskjet 2050 J510** أو **HP Deskjet 1050 J410** < **HP Help** (تعليمات).

#### العثور على ملف **Readme**

أدخل قرص البرامج المضغوط. من قرص البرامج المضغوط، ابحث عن **ReadMe.chm**. انقر فوق **ReadMe.chm** لفتحه ثم حدد **ReadMe** بلغتك.

### تسجيل جهاز **HP Deskjet** الخاص بك

احصل على خدمة أسرع وتنبهات الدعم بالتسجيل في <http://www.register.hp.com>.



[www.hp.com/support](http://www.hp.com/support)

122

الخرطوشة السوداء



122

الخرطوشة الثلاثية الألوان

