



UniFlood M G2

BVP354 120LED 40K 220V L50 45

22085 lm - 240 W - 4000 K

A Philips UniFlood M gen2 olyan költséghatékony, kültéri építészeti LED-es fényárvilágítás, amelyet homlokzati, köztéri és kültéri fényárvilágításhoz terveztünk. Robusztus, moduláris, téglalap alakú kialakításának és nagy hatásfokú optikájának köszönhetően ideális bármi megvilágítására, a többszintes homlokzatoktól kezdve a hidakon és a látnivalókon át a műemlékekig. Ez a LED-es fényárvilágítás fehér színben, egyszínű, RGB és RGBW változatokban, valamint állítható fehér színben kapható. Hat különböző szórólencsével rendelkezik, a keskeny szpottól a széles fényárig; DMX512/RDM vezérlési lehetőség is elérhető. Olyan valóban moduláris fényárvilágítás, amelynek segítségével az építészek és tervezők korlátok nélkül valósíthatják meg elképzeléseiket.

Figyelmeztetések és biztonság

- Kizárólag kültéri használatra.

Termék adatok

| Általános információ | |
|----------------------|--|
| A fényforrás színe | 840 semleges fehér |
| Vezérlővel együtt | Igen |
| Optika/lencse típusa | GC [Áttetsző üveg] |
| Vezérlőfelület | - |
| Csatlakozás | Tápkábelek |
| Kábel | Cable without plug 3-pole |
| IEC védelmi osztály | I. biztonsági osztály |
| Gyúlékonysági jelzés | F [For mounting on normally flammable surfaces] |
| CE jelölés | CE mark |

| Működtetés és elektronika | |
|---------------------------------|--------------------------------|
| Bemeneti feszültség | 220 to 240 V |
| Bemeneti frekvencia | 50–60 Hz |
| Induló áramlökés | 60 A |
| Teljesítménytényező (minimum) | 0.9 |
| Vezérlők és fényerő-szabályozás | |
| Szabályozható | Nem |
| Mechanika és tokozás | |
| Ház anyaga | Nyílásokkal ellátott alumínium |
| Optika/lencse anyaga | Akril |

UniFlood M G2

| | |
|-----------------------------|----------------------|
| Teljes hossz | 486 mm |
| Teljes szélesség | 304 mm |
| Teljes magasság | 231 mm |
| Valós megvilágított terület | 0,156 m ² |
| Szín | DGR |

Tanúsítvány és alkalmazási területek

| | |
|--------------------------------------|--|
| Por és víz elleni védelem kódja (IP) | IP66 [Porbejutás ellen védett, vízsugár ellen védett] |
| Mechanikus ütődésvédelmi kód | IK06 [1 J] |

Kezdeti teljesítmény (IEC-szabványnak megfelelően)

| | |
|---|----------|
| Kezdeti fényáram | 22085 lm |
| Fényáramtűrés | +/-10% |
| A LED-es világítótest kezdeti hatásfoka | 92 lm/W |
| Kezdeti korrelált színhőmérséklet | 4000 K |
| Kezdeti színvisszaadási index | >80 |
| Kezdeti színérték | 4 SDCM |

| | |
|-----------------------------|--------|
| Kezdeti bemeneti feszültség | 240 W |
| Teljesítményfelvételi tűrés | +/-10% |

Alkalmazási feltételek

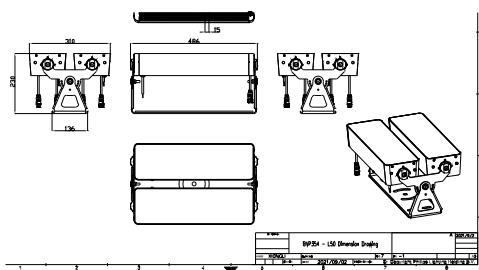
| | |
|----------------------------------|----------------------|
| Környezeti hőmérséklet-tartomány | -40 to +50 °C között |
|----------------------------------|----------------------|

Termékadatok

| | |
|-------------------------------------|-------------------------------|
| Teljes termékkód | 871951492852700 |
| A termék megrendelési neve | BVP354 120LED 40K 220V L50 45 |
| EAN/UPC - termék | 8719514928527 |
| Rendelési kód | 92852700 |
| Számláló – mennyiség csomagonként | 1 |
| Számláló – csomag külső dobozonként | 1 |
| SAP anyag | 911401749313 |
| Net Weight (Piece) | 13,000 kg |



Méretezett rajza



BVP354 120LED 40K 220V L50 45

