




HPE Golden Offers

Massgeschneidert. Einsatzbereit. Preisgünstig.

Neu bietet Hewlett Packard Enterprise die beliebten HPE ProLiant Server im Rahmen der HPE Top Angebote für kleine und mittelständische Unternehmen an.




ENTRY SKUs

-  Geringste Kosten
-  Einzelne SKU
-  Wettbewerbsfähige Preisgrenzen

PERFORMANCE SKUs

-  Hohe Geschwindigkeit
-  Meistverkaufte Konfiguration
-  Wettbewerbsfähige Preise

SOLUTIONS SKUs

-  Abgestimmt auf gängige Kunden-Workloads
-  Über Hardware hinaus
-  Integrierte HW/SW für wichtige Workloads

[Hier](#) finden Sie mehr Informationen zu unseren Lösungen

UM DEN GRÖSSTEN PREISVORTEIL ZU ERREICHEN, MÜSSEN DIE TOP-OPTIONEN MIT EINEM BASIS-SERVER IN EINEM AUFTRAG GEBÜNDELT WERDEN.

Bestes Rabattpaket mit den meistverkauften Optionen, Software und Services



Beginnen Sie mit dem Server

ML350 Gen10 Top Value Angebot, Intel® Xeon® 4110 8C (2,1 GHz/85 W), 16 GB RAM, kein Laufwerk (8SFF HP Cage) P408i-a, 1x800W PS




877621-421



Ergänzen Sie beliebte Optionen

- 1 x 16 GB-Speicher-Upgrade
- 2 x 300 GB SAS 10K SFF-Laufwerke
- 1 x 800 W FS Platinum-Stromversorgung
- 1x Gehäuse-Kit für 4 zusätzliche Lüfter

Ergänzen Sie optional SW und Services

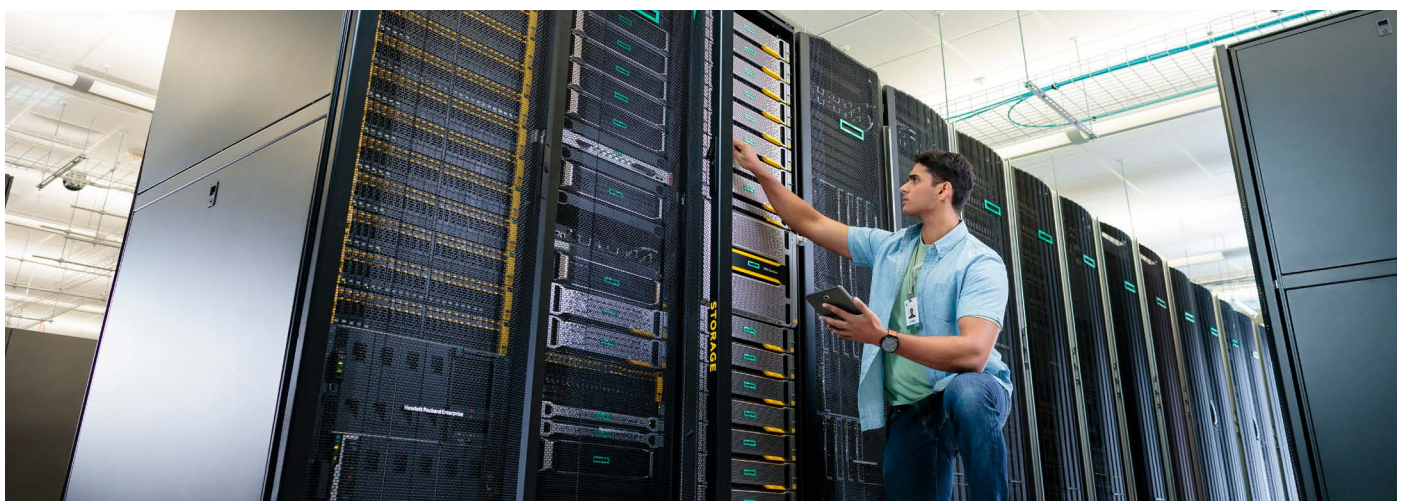
-  Support
-  HPE iLO
-  Windows Server

Ergänzen Sie denselben Auftrag um weitere Optionen wie wichtige Software und HPE Pointnext Services. Je mehr Sie ergänzen, desto größer fällt Ihr Rabatt aus.

MEHRWERTE DER HPE GOLDEN OFFERS

Besuchen Sie unsere [HPE Promotion Webpage](#)

oder wenden Sie sich an Ihren autorisierten HPE Fachhändler für ein direktes Angebot.



HPE HERO ANGEBOTE

MICROSERVER GEN10 PLUS CHF 1.138	DL325 GEN10 PLUS CHF 2.522	DL380 GEN10 NC CHF 2.724	MSA 2060 GEN6 CHF 7.318
73577059 PERFMS-006	73734999 PERFDL325-012	73577213 PERFDL380-014	73935302 MSA2060-001 MSA 2060 SAN Dual Controller SFF Storage
Intel® Xeon® E-2224 4C, 3.4GHz, 16GB RAM, 180W PS	AMD EPYC™ 7282 16C, 2.8GHz, 16GB RAM, No Drive (8SFF Cage), P408i-a SR, 500W PS	Intel® Xeon® 4210R 10C 2.4GHz, 32GB RAM, No Drive (8SFF HP Cage), P408i-a SR, 800W PS, Network Choice (NC)	SFF Array Chassis, 2 MSA 2060 SAN controllers, 10GbE iSCSI
Plus	Plus	Plus	Plus
2x 1TB SATA HDD (801882-B21) 1x iLO Enablement Kit (P13788-B21) 1x Smart Array E208i-p (804394-B21)	3 x 16GB RAM (P19041-B21) 1 x 500W PS (865408-B21)	1 x 32GB RAM (P00924-B21) 1 x 800W PS (865414-B21)	1 x MSA 10GB SR iSCSI 4-pack (C8R25B) 1 x MSA 10.8TB SAS 6-pack HDD Bundle (ROQ66A)

HPE ENTRY TOWER-ANGEBOTE

MICROSERVER GEN10 PLUS CHF 747	ML30 GEN10 CHF 929
73577202 ENTMS-003	73577195 ENTML30-004
Intel® Pentium G5420, 3.8GHz, 8 GB RAM, 180W PS	Intel® Xeon® E-2224 4C, 3.4GHz, 8GB RAM, No Drive (4LFF NHP Cage), S100i, 350W PS
Plus	Plus
1 x 8GB RAM (879505-B21) 1 x iLO Enablement Kit (P13788-B21) 2 x 1TB SATA HDD (843266-B21)	2 x 1TB SATA HDD (843266-B21)

HPE PERFORMANCE TOWER-ANGEBOTE

MICROSERVER GEN10 PLUS CHF 1.138	ML30 GEN10 CHF 1.277	ML110 GEN10 CHF 2.077	ML350 GEN10 CHF 2.214
73577059 PERFMS-006	73577044 PERFML30-007	73577071 PERFML110-007	73576928 PERFML350-011
Intel® Xeon® E-2224 4C, 3.4GHz, 16GB RAM, 180W PS	Intel® Xeon® E-2224 4C, 3.4GHz, 16GB RAM, No Drive (4LFF HP Cage), S100i, 350W PS	Intel® Xeon-B® 4208 8C (2.1GHz/ 85W), 16GB RAM, No Drive (8SFF HP Cage), 800W PS	Intel® Xeon® 4208 8C (2.1GHz/ 85W), 16GB RAM, No Drive (8SFF Cage), P408i-a SR Controller, 800W PS
Plus	Plus	Plus	Plus
2 x 1TB SATA HDD (801882-B21) 1 x iLO Enablement Kit (P13788-B21) 1 x Smart Array E208i-p (804394-B21)	2 x 1TB SATA HDD (861686-B21) 1 x 16GB RAM (879507-B21)	1 x 16GB Memory (P00920-B21) 1 x Smart Array Controller P408i (830824-B21) 1 x Smart Storage Battery Cbl (P02381-B21) 1 x Smart Storage Battery Holder Kit (786710-B21) 1 x 800W PS (865414-B21)	1 x 16GB RAM (P00920-B21) 1 x 800W PS (865414- B21)
ML350 GEN10 CHF 2.419			
73577073 PERFML350-012			
Intel® Xeon-S® 4210R 10C (2.4GHz/ 100W), 16GB RAM, No Drive (8SFF Cage), P408i-a SR Controller, 800W PS			
Plus			
1 x 16GB RAM (P00920-B21) 1 x 800W PS (865414- B21)			

HPE PERFORMANCE RACK-ANGEBOTE

<p>DL20 GEN10 CHF 1.123</p> <p>73577049 PERFDL20-008</p> <p>Intel® Xeon® E-2224 4C, 4.2GHz, 16GB RAM, No Drive (2LFF Cage), S100i, 290W PS</p> <p>Plus</p> <p>1 x 16GB RAM (879507-B21) 1 x 1TB SATA HDD (861686-B21)</p>	<p>DL20 GEN10 CHF 1.649</p> <p>73577047 PERFDL20-007</p> <p>Intel® Xeon® E-2236 6C, 3.4GHz, 16GB RAM, No Drive (4SFF Cage), S100i, 500W PS</p> <p>Plus</p> <p>1 x 16GB RAM (879507-B21) 2 x 1TB SATA HDD (655710-B21)</p>	<p>DL160 GEN10 CHF 1.736</p> <p>73577038 PERFDL160-002</p> <p>Intel® Xeon® 4208 8C 2.1GHz, 16GB RAM, No Drive (8SFF Cage), S100i, 500W PS</p> <p>Plus</p> <p>1 x 16GB RAM (P00920-B21) 1 x Smart Array P408i-a SR (869081-B21) 1 x Cable Kit (866448-B21) 1 x Smart Storage Battery (P01366-B21)</p>	<p>DL325 GEN10 CHF 2.833</p> <p>73577193 PERFDL325-004</p> <p>AMD EPYC™ 7302P 16C, 3.0GHz, 16GB RAM, No Drive (8SFF Cage), P408i-a SR, 800W PS</p> <p>Plus</p> <p>3 x 16GB RAM (P19041-B21) 1 x 800W PS (865414-B21)</p>
<p>DL325 GEN10 PLUS CHF 2.914</p> <p>73577056 PERFDL325-010</p> <p>AMD EPYC™ 7302P 16C, 3.0GHz, 16GB RAM, No Drive (8SFF Cage), P408i-a SR, 500W PS</p> <p>Plus</p> <p>2 x 16GB RAM (P07642-B21) 1 x 500W PS (865408-B21)</p>	<p>DL325 GEN10 PLUS CHF 2.522</p> <p>73734999 PERFDL325-012</p> <p>AMD EPYC™ 7282 16C, 2.8GHz, 16GB RAM, No Drive (8SFF Cage), P408i-a SR, 500W PS</p> <p>Plus</p> <p>3 x 16GB RAM (P19041-B21) 1 x 500W PS (865408-B21)</p>	<p>DL360 GEN10 NC CHF 2.028</p> <p>73577034 PERFDL360-010</p> <p>Intel® Xeon® 4208 8C 2.1GHz, 16GB RAM, No Drive (8SFF HP Cage), 500W PS, Network Choice (NC)</p> <p>Plus</p> <p>1 x 16GB RAM (P00922-B21) 1 x 500W PS (865408-B21)</p>	<p>DL360 GEN10 NC CHF 2.556</p> <p>73577207 PERFDL360-013</p> <p>Intel® Xeon-S® 4210R 10C 2.4GHz, 16GB RAM, No Drive (8SFF HP Cage), P408i-a SR, 500W PS, Network Choice (NC)</p> <p>Plus</p> <p>3 x 16GB RAM (P00922-B21) 1 x 500W PS (865408-B21)</p>
<p>DL380 GEN10 NC CHF 2.460</p> <p>73577211 PERFDL380-013</p> <p>Intel® Xeon® 4208 8C 2.1GHz, 32GB RAM, No Drive (8SFF HP Cage), P408i-a SR, 500W PS, Network Choice (NC)</p> <p>Plus</p> <p>1 x 32GB RAM (P00924-B21) 1 x 500W PS (865408-B21)</p>	<p>DL380 GEN10 NC CHF 2.724</p> <p>73577213 PERFDL380-014</p> <p>Intel® Xeon® 4210R 10C 2.4GHz, 32GB RAM, No Drive (8SFF HP Cage), P408i-a SR, 800W PS, Network Choice (NC)</p> <p>Plus</p> <p>1 x 32GB RAM (P00924-B21) 1 x 800W PS (865414-B21)</p>	<p>DL385 GEN10 CHF 3.103</p> <p>73577036 PERFDL385-007</p> <p>AMD EPYC™ 7302 16C, 3.0GHz, 16GB RAM, No Drive (8SFF Cage), P408i-a SR, 800W PS</p> <p>Plus</p> <p>3 x 16GB RAM (P19041-B21) 1 x 800W PS (865414-B21)</p>	<p>DL385 GEN10 CHF 2.722</p> <p>73735000 PERFDL385-011</p> <p>AMD EPYC™ 7282 16C, 2.8GHz, 32GB RAM, No Drive (8SFF Cage), P408i-a SR, 800W PS</p> <p>Plus</p> <p>1 x 32GB RAM (P19043-B21) 1 x 800W PS (865414-B21)</p>

HPE STORAGE ANGEBOTE

<p>MSA 2060 GEN6 CHF 7.318</p> <p>73935302 MSA2060-001 MSA 2060 SAN Dual Controller SFF Storage</p> <p>SFF Array Chassis, 2 MSA 2060 SAN controllers, 10GbE iSCSI</p> <p>Plus 1 x MSA 10GB SR iSCSI 4-pack (C8R25B) 1 x MSA 10.8TB SAS 6-pack HDD Bundle (R0Q66A)</p>	<p>MSA 2062 GEN6 CHF 9.749</p> <p>73935303 MSA2062-001 MSA 2062 SAN Dual Controller SFF Storage</p> <p>SFF Array Chassis, 2 MSA 2062 SAN controllers, 16GB FC</p> <p>Plus 1 x MSA 16GB SW FC SFP 4-pack (C8R24B) 1 x MSA 10.8TB SAS 6-pack HDD Bundle (R0Q66A)</p>	<p>MSA 1050 GEN5 CHF 4.843</p> <p>73577066 MSA1050-004 MSA 1050 8Gb Fibre Channel Dual Controller SFF Storage</p> <p>SFF Array Chassis, 2 MSA 1050 FC 2-port controllers, 4 8Gb SW FC SFPs installed, 2.7m PDU cords (IEC 14), 1 Rackmount kit</p> <p>Plus 1 x MSA 7.2TB SAS 6-pack HDD Bundle (R0P85A)</p>	<p>MSA 2050 GEN5 CHF 6.521</p> <p>73577069 MSA2050-003 MSA 2050 SAN Dual Controller SFF Storage</p> <p>SFF Array Chassis, 2 MSA 2050 SAN controllers, 2 AC Power Supplies, 2.7m PDU cords (IEC C14), 1 Rackmount kit</p> <p>Plus 1 x MSA 10.8TB SAS 6-pack HDD Bundle (R0P86A)</p>
<p>MSA 2052 GEN5 CHF 8.387</p> <p>73576931 MSA2052-001 MSA 2052 SAN Dual Controller SFF Storage SFF</p> <p>Array Chassis, 2 MSA 2050 SAN controllers</p> <p>Plus 1 x MSA 10.8TB SAS 6-pack HDD Bundle (R0P86A)</p>	<p>HPE STOREEVER CHF 5.535</p> <p>73577063 STEVENT-002</p> <p>StoreEver 1/8 Autoloader</p> <p>Plus 1 x HPE StoreEver MSL LTO-7 Ultrium 15000 SAS Drive Upgrade Kit (N7P37A)</p>	<p>HPE STOREEVER CHF 10.102</p> <p>73577065 STEVPERF-002</p> <p>StoreEver MSL 2024</p> <p>Plus 2 x HPE StoreEver MSL LTO-7 Ultrium 15000 FC Drive Upgrade Kit (N7P36A)</p>	<p>HPE STOREEASY CLX CHF 2.977</p> <p>73734731 STE1460-003</p> <p>StoreEasy 1460 CLX Storage</p> <p>Plus 1 x 8GB RAM (P00918-K21)</p>
<p>HPE STOREEASY CLX CHF 6.091</p> <p>73734998 STE1660-003</p> <p>StoreEasy 1660 CLX Storage</p> <p>Plus 1 x 16GB RAM (P00922-K21) 1 x HPE 24TB SAS LFF SC 4-pk HDD Bundle (Q2P82A)</p>			

HPE POINTNEXT-SERVICE- EMPFEHLUNGEN

Empfohlene Services*

MicroServer	HPE 3Y FC NBD MicroServer SVC	H7LF8E
ML30	HPE 3Y FC NBD ML30 Gen10 SVC	HC5X5E
ML110	HPE 3Y FC NBD ML110 Gen10 SVC	H9CG8E
ML350	HPE 3Y FC NBD ML350 Gen10 SVC	H9GE4E
DL20	HPE 3Y FC NBD DL20 Gen10 SVC	HC5N8E
DL160	HPE 3Y FC NBD DL160 Gen10 SVC	HC9V0E
DL325	HPE 3Y FC NBD DL325 Gen10 SVC	HB4F7E
	HPE 3Y FC 24x7 DL325 Gen10 SVC	HB4G8E
DL360	HPE 3Y FC NBD DL360 Gen10 SVC	H8QD9E
	HPE 3Y FC 24x7 DL360 Gen10 SVC	H8QF0E
DL380	HPE 3Y FC NBD DL380 Gen10 SVC	H8QN6E
	HPE 3Y FC 24x7 DL380 Gen10 SVC	H8QP7E
DL385	HPE 3Y FC NBD DL385 Gen10 SVC	HC2K8E
	HPE 3Y FC 24x7 DL385 Gen10 SVC	HC2L9E
MSA 2050	HPE 3Y FC 24x7 MSA 2050 Storage SVC	H7JE5E
MSA 2060	HPE 3Y FC 24x7 MSA 2060 Storage SVC	HT0K6E
MSA 2062	HPE 3Y FC 24x7 MSA 2062 Storage SVC	HTOW9E
StoreEasy	HPE 3Y FC 24x7 StoreEasy 1460 SVC	HH5Y4E
StoreEver / Autoloader	HPE 3Y FC 24x7 MSL G2 AL SVC	HC9L1E
StoreEver / MSL	HPE 5Y FC 24x7 MSL 2024 SVC	U3BF7E

* alle Packaged Support Services auch mit 4 und 5 Jahren Laufzeit erhältlich



HPE Pointnext Services

HPE empfiehlt Foundation Care als optimalen Servicelevel für unsere HPE Top Angebote. Mit HPE Foundation Care werden Ihre Hardware- und Software-Probleme schnell gelöst und Ausfallzeiten auf ein Minimum reduziert.

- Zeitsparend
- Eine zentrale Anlaufstelle für HW und SW Probleme
- Ersatzteile lokal verfügbar
- Kollaborativer Support mit ISVs (nur x86 Server)

Ein längeres Leben für Ihre Investitionen