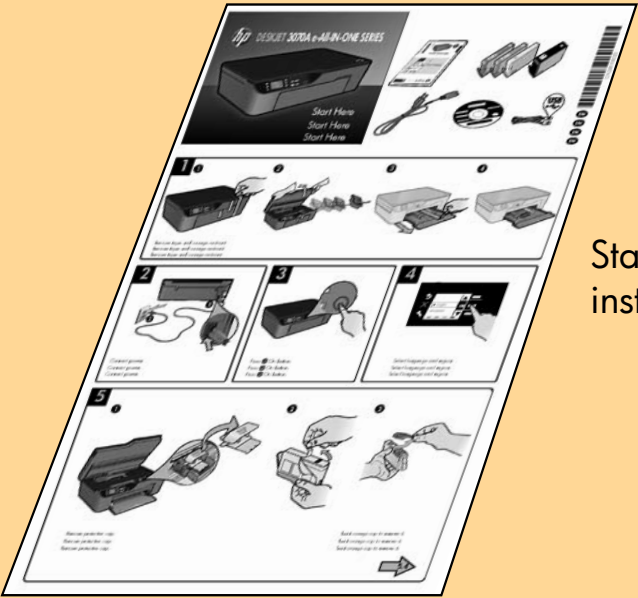


CQ191-90048

- EN
- FR
- PT
- AR

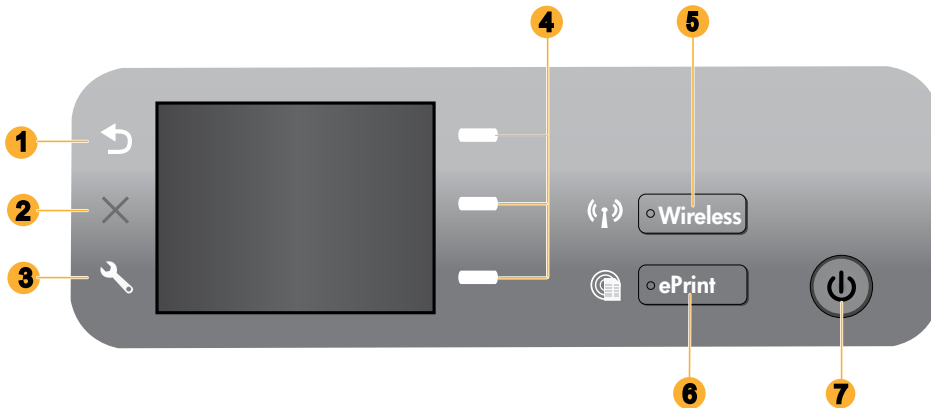


HP DESKJET 3070A e-ALL-IN-ONE SERIES



Start by following the setup instructions in the **setup poster**.





1	Back: Returns to the previous screen.
2	Cancel: Stops the current operation, restores default settings.
3	Setup: Opens the Setup menu where you can check estimated ink levels, change Auto Power-Off setting, perform maintenance tasks, and set language and region settings.
4	Selection buttons: Use buttons to select menu items on the printer display.
5	Wireless status light and button: Blue light indicates wireless connection. Blinking light indicates that wireless is on, but the printer is not connected to a network. Pressing button opens wireless menu. Use the wireless menu to print network configuration and test pages, view wireless signal strength, establish a Wi-Fi Protected Setup (WPS) connection, and more.
6	ePrint light and button: White light indicates ePrint is connected. ePrint allows you to send images or documents through an email address to the printer.
7	On button

ePrint

ePrint is a free HP service that provides a safe and easy way to print by sending an email to your printer's email address. If you can send an email, you can use ePrint!

- **To use ePrint your printer must be connected to the internet on a wired or wireless network.**
- If you did not enable ePrint when you first installed your printer software, press the **ePrint** button on the control panel to enable ePrint, and then follow the instructions on the printer display.
- When you enable ePrint you will need to agree to the terms of use for web services. See the document "TERMS AND CONDITIONS for HP ePRINT, Print apps and ePrintCenter for HP web-connected printers" included in the printer box and on the web at www.hp.com/go/ePrintCenter.
- If you have enabled ePrint, press the **ePrint** button on the control panel to view your printer email address, ePrint status, check and manage product updates, and more.
- Go to www.hp.com/go/ePrintCenter to learn more about ePrint and register your printer.

Learn about wireless printing

For the most complete, up-to-date information about wireless printing, go to www.hp.com/go/wirelessprinting.

Auto Wireless Connect (for computers connected wirelessly to a network)

Auto Wireless Connect will automatically configure the printer with your wireless network settings. Follow the setup poster and the printer display to set up the printer hardware, and then insert the printer software CD. The software will guide you through the software installation. If the **Auto Wireless Connect** method does not apply for your configuration or operating system, the software will guide you through another wireless installation method. For more wireless installation information, go to www.hp.com/go/wirelessprinting.

Change from a USB connection to a wireless connection

If you first install the HP Deskjet with a USB connection, you can later change it to a wireless network connection.

Windows

1. From the computer's start menu, select **All Programs** or **Programs**, and then select **HP**.
2. Select **HP Deskjet 3070A series**.
3. Select **Printer Setup & Software Selection**.
4. Select **Convert a USB connected printer to wireless**. Follow the onscreen instructions.

Mac

Use **HP Setup Assistant** in Applications/Hewlett-Packard/Device Utilities to change the software connection to wireless for this printer.

Connect to additional computers on a network

You can share the HP Deskjet with other computers which are also connected to your home network. If the HP Deskjet is already connected to your home network and installed on a network computer, for each additional computer you only need to install the HP Deskjet software. During the software installation, the software will automatically discover the HP Deskjet over the network. Since the HP Deskjet is already connected to your network, you do not need to configure it again when installing the HP Deskjet software on additional computers.

Find more information

For setup information, see the setup poster. All other product information can be found in the electronic Help and Readme. The electronic Help is automatically installed during printer software installation. Electronic Help includes instructions on product features and troubleshooting. It also provides product specifications, legal notices, environmental, regulatory, and support information. The Readme file contains HP support contact information, operating system requirements, and the most recent updates to your product information. For computers without a CD/DVD drive, please go to www.hp.com/support to download and install the printer software.



To find the European Union Regulatory Notice statement and compliance information, go to the electronic Help, click **Appendix > Technical information > Regulatory notices > European Union Regulatory Notice** or click **Technical information > Regulatory notices > European Union Regulatory Notice**. The Declaration of Conformity for this product is available at the following web address:
www.hp.eu/certificates.

Install electronic Help

To install the electronic Help, insert the software CD in your computer and follow the onscreen instructions. If you have installed the software as a web download, the electronic Help is already installed along with the software.

Windows

Find electronic Help

After software installation, click **Start > All Programs > HP > HP Deskjet 3070A series > Help**.

Find Readme

Insert software CD. On software CD locate ReadMe.chm. Click ReadMe.chm to open and then select ReadMe in your language.

Mac

Find electronic Help

From **Help**, choose **Mac Help**. In the **Help Viewer**, click and hold the Home button, and then choose the Help for your device.

Find Readme

Insert the software CD, and then double-click the Read Me folder located at the top-level of the software CD.

Register your HP Deskjet

Get quicker service and support alerts by registering at www.register.hp.com.

Ink usage

Note: Ink from the cartridges is used in the printing process in a number of different ways, including in the initialization process, which prepares the device and cartridges for printing, and in printhead servicing, which keeps print nozzles clear and ink flowing smoothly. In addition, some residual ink is left in the cartridge after it is used. For more information see www.hp.com/go/inkusage.

Power specifications:

CQ191-60017

Input voltage: 100-240Vac (+/- 10%)

Input frequency: 50/60Hz (+/- 3Hz)

Note: Use only with the power cord supplied by HP.

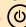
CQ191-60018

Input voltage: 200-240Vac (+/- 10%)

Input frequency: 50/60Hz (+/- 3Hz)

Windows

If you are unable to print a test page:

1. If your printer is connected directly to your computer with a USB cable, make sure the cable connections are secure.
2. Make sure the printer is powered on. The  [On button] will be lit green.

Make sure the printer is set as your default printing device:

1. **Windows 7®:** From the Windows **Start** menu, click **Devices and Printers**.
2. **Windows Vista®:** On the Windows taskbar, click **Start**, click **Control Panel**, and then click **Printer**.
3. **Windows XP®:** On the Windows taskbar, click **Start**, click **Control Panel**, and then click **Printers and Faxes**.

Make sure that your printer has a check mark in the circle next to it. If your printer is not selected as the default printer, right-click the printer icon and choose **Set as Default Printer** from the menu.


If your printer is connected directly to your computer with a USB cable and the Windows software installation fails:

1. Remove the CD from the computer's CD/DVD drive, and then disconnect the USB cable from the computer.
2. Restart the computer.
3. Insert the printer software CD in the computer's CD/DVD drive, then follow the onscreen instructions to install the printer software. Do not connect the USB cable until you are told to do so.
4. After the installation finishes, restart the computer.

Windows XP, and Windows Vista are U.S. registered trademarks of Microsoft Corporation. Windows 7 is either a registered trademark or trademark of Microsoft Corporation in the United States and/or other countries.

Mac

If you are unable to print a test page:

1. If your printer is connected to your computer with a USB cable, make sure the cable connections are secure.
2. Make sure the printer is powered on. The  [On button] will be lit green.

Check your print queue:

1. In **System Preferences**, click **Print & Fax**.
2. Click the **Open Print Queue** button.
3. Click a print job to select it.
4. Use the following buttons to manage the print job:
 - **Delete:** Cancel the selected print job.
 - **Resume:** Continue a paused print job.
5. If you made any changes, try to print again.

Restart and reset:

1. Restart the computer.
2. Reset the printer.
 - a. Turn off the printer and unplug the power cord.
 - b. Wait a minute, then plug the power cord back in and turn on the printer.

If you are still unable to print, uninstall and reinstall the software:

Note: The uninstaller removes all of the HP software components that are specific to the device. The uninstaller does not remove components that are shared by other products or programs.

To uninstall the software:

1. Disconnect the HP product from your computer.
2. Open the Applications: Hewlett-Packard folder.
3. Double-click **HP Uninstaller**. Follow the onscreen instructions.

To install the software:

1. Connect the USB cable.
2. Insert the HP software CD into your computer's CD/DVD drive.
3. On the desktop, open the CD and then double-click **HP Installer**.
4. Follow the onscreen and the printed setup instructions that came with the HP product.

Wireless network troubleshooting

The printer cannot be found during software installation

If the HP software is unable to find your printer on your wireless network during software installation, go to the HP Wireless Printing Center at www.hp.com/go/wirelessprinting for troubleshooting help. The Wireless Printing Center has a Network Diagnostic Utility (for Windows only) that can help diagnose and solve your wireless printing problems. You can also try the following troubleshooting steps.

Wireless connections

1: Determine if the product is connected to the network by pressing the Wireless button. If the printer has been idle, you may need to press the wireless button twice to display the wireless menu.

If the printer is connected, you will see the IP address (for example, 192.168.0.3) on the printer display. If the printer is not connected, you will see **Not Connected** on the printer display. From the printer display, select **Print Reports**, then select **Wireless Test** or **Configuration** to print the reports. The wireless network test report will display the diagnostic results for the status of the wireless network, wireless signal strength, detected networks, and more. The network configuration page will display the network status, host name, network name, and more.

2: If you determined in Step 1 that the product is not connected to a network and this is the first time you are installing the software, insert the printer software CD and then follow the onscreen instructions.

If the device is unable to join your network, check for these common issues:

- **You might have picked the wrong network or typed in your network name (SSID) incorrectly.** Check and make sure that you enter the same SSID as the computer is using.
- **You might have typed in your wireless password (WPA passphrase or WEP key) incorrectly** (if you are using encryption). **Note:** If the network name or the wireless password are not found automatically during installation, and if you don't know them, you can download an application from www.hp.com/go/networksetup that might help you locate them. This application works for only Windows Internet Explorer and is only available in English.
- **You might have a router problem.** Try restarting both the product and the router by turning off the power for each of them, and then on again.

Wireless network troubleshooting

3: Check for and resolve the following possible conditions:

- **Your computer might not be connected to your network.** Make sure that the computer is connected to the same network to which the HP Deskjet is connected. If you are connected wirelessly, for example, it is possible that your computer is connected to a neighbor's network by mistake.
- **Your computer might be connected to a Virtual Private Network (VPN).** Temporarily disable the VPN before proceeding with the installation. Being connected to a VPN is like being on a different network; you will need to disconnect the VPN to access the product over the home network.
- **Security software might be causing problems.** Security software installed on your computer is designed to protect your computer against threats that can come from outside your home network. A security software suite can contain different types of software such as an anti-virus, anti-spyware, firewall and child protection applications. Firewalls can block communication between devices connected on the home network and can cause problems when using devices like network printers and scanners. A quick troubleshooting technique is to disable your firewall and check if the problem goes away.
Problems that you might see include:
 - The printer cannot be found over the network when installing the printer software.
 - You suddenly cannot print to the printer even though you could the day before.
 - The printer shows that it is OFFLINE in the **printer and faxes** folder.
 - The software shows the printer status is "disconnected" even though the printer is connected to the network.
 - If you have an All-in-One, some functions work, like print, and others don't, like scan.
- Sometimes, cycling the power will recover a network communication issue. Turn off the router, printer, and computer, and then turn them back on in this order: router first, then the printer, and finally the computer.

If you are still having wireless printing problems go to the Wireless Print Center at www.hp.com/go/wirelessprinting. The Wireless Printing Center has a Network Diagnostic Utility (for Windows only) that can help diagnose and solve your wireless printing problems.

Tips for using security software:

- If your firewall has a setting called **trusted zone**, use it when your computer is connected to your home network.
- Keep your firewall up to date. Many security software vendors provide updates which correct known issues.
- If your firewall has a setting to **not show alert messages**, you should disable it. When installing the HP software and using the HP printer, you may see alert messages from your firewall software. You should allow any HP software which causes an alert. The alert message may provide options to **allow**, **permit**, or **unblock**. Also, if the alert has a **remember this action** or **create a rule for this** selection, make sure and select it. This is how the firewall learns what can be trusted on your home network.

HP printer limited warranty statement

HP product	Duration of limited warranty
Software Media	90 days
Printer	1 year
Print or Ink cartridges	Until the HP ink is depleted or the "end of warranty" date printed on the cartridge has been reached, whichever occurs first. This warranty does not cover HP ink products that have been refilled, remanufactured, refurbished, misused, or tampered with.
Printheads (only applies to products with customer replaceable printheads)	1 year
Accessories	1 year unless otherwise stated

A. Extent of limited warranty

1. Hewlett-Packard (HP) warrants to the end-user customer that the HP products specified above will be free from defects in materials and workmanship for the duration specified above, which duration begins on the date of purchase by the customer.
2. For software products, HP's limited warranty applies only to a failure to execute programming instructions. HP does not warrant that the operation of any product will be interrupted or error free.
3. HP's limited warranty covers only those defects that arise as a result of normal use of the product, and does not cover any other problems, including those that arise as a result of:
 - a. Improper maintenance or modification;
 - b. Software, media, parts, or supplies not provided or supported by HP;
 - c. Operation outside the product's specifications;
 - d. Unauthorized modification or misuse.
4. For HP printer products, the use of a non-HP cartridge or a refilled cartridge does not affect either the warranty to the customer or any HP support contract with the customer. However, if printer failure or damage is attributable to the use of a non-HP or refilled cartridge or an expired ink cartridge, HP will charge its standard time and materials charges to service the printer for the particular failure or damage.
5. If HP receives, during the applicable warranty period, notice of a defect in any product which is covered by HP's warranty, HP shall either repair or replace the product, at HP's option.
6. If HP is unable to repair or replace, as applicable, a defective product which is covered by HP's warranty, HP shall, within a reasonable time after being notified of the defect, refund the purchase price for the product.
7. HP shall have no obligation to repair, replace, or refund until the customer returns the defective product to HP.
8. Any replacement product may be either new or like-new, provided that it has functionality at least equal to that of the product being replaced.
9. HP products may contain remanufactured parts, components, or materials equivalent to new in performance.
10. HP's Limited Warranty Statement is valid in any country where the covered HP product is distributed by HP. Contracts for additional warranty services, such as on-site service, may be available from any authorized HP service facility in countries where the product is distributed by HP or by an authorized importer.

B. Limitations of warranty

TO THE EXTENT ALLOWED BY LOCAL LAW, NEITHER HP NOR ITS THIRD PARTY SUPPLIERS MAKES ANY OTHER WARRANTY OR CONDITION OF ANY KIND, WHETHER EXPRESS OR IMPLIED WARRANTIES OR CONDITIONS OF MERCHANTABILITY, SATISFACTORY QUALITY, AND FITNESS FOR A PARTICULAR PURPOSE.

C. Limitations of liability

1. To the extent allowed by local law, the remedies provided in this Warranty Statement are the customer's sole and exclusive remedies.
2. TO THE EXTENT ALLOWED BY LOCAL LAW, EXCEPT FOR THE OBLIGATIONS SPECIFICALLY SET FORTH IN THIS WARRANTY STATEMENT, IN NO EVENT SHALL HP OR ITS THIRD PARTY SUPPLIERS BE LIABLE FOR DIRECT, INDIRECT, SPECIAL, INCIDENTAL, OR CONSEQUENTIAL DAMAGES, WHETHER BASED ON CONTRACT, TORT, OR ANY OTHER LEGAL THEORY AND WHETHER ADVISED OF THE POSSIBILITY OF SUCH DAMAGES.

D. Local law

1. This Warranty Statement gives the customer specific legal rights. The customer may also have other rights which vary from state to state in the United States, from province to province in Canada, and from country to country elsewhere in the world.
2. To the extent that this Warranty Statement is inconsistent with local law, this Warranty Statement shall be deemed modified to be consistent with such local law. Under such local law, certain disclaimers and limitations of this Warranty Statement may not apply to the customer. For example, some states in the United States, as well as some governments outside the United States (including provinces in Canada), may:
 - a. Preclude the disclaimers and limitations in this Warranty Statement from limiting the statutory rights of a consumer (e.g., the United Kingdom);
 - b. Otherwise restrict the ability of a manufacturer to enforce such disclaimers or limitations; or
 - c. Grant the customer additional warranty rights, specify the duration of implied warranties which the manufacturer cannot disclaim, or allow limitations on the duration of implied warranties.
3. THE TERMS IN THIS WARRANTY STATEMENT, EXCEPT TO THE EXTENT LAWFULLY PERMITTED, DO NOT EXCLUDE, RESTRICT, OR MODIFY, AND ARE IN ADDITION TO, THE MANDATORY STATUTORY RIGHTS APPLICABLE TO THE SALE OF THE HP PRODUCTS TO SUCH CUSTOMERS.

HP Limited Warranty

Dear Customer,

You will find below the name and address of the HP entity responsible for the performance of the HP Limited Warranty in your country.

You may have additional statutory rights against the seller based on your purchase agreement. Those rights are not in any way affected by this HP Limited Warranty.

Ireland: Hewlett-Packard Ireland Limited, 63-74 Sir John Rogerson's Quay, Dublin 2

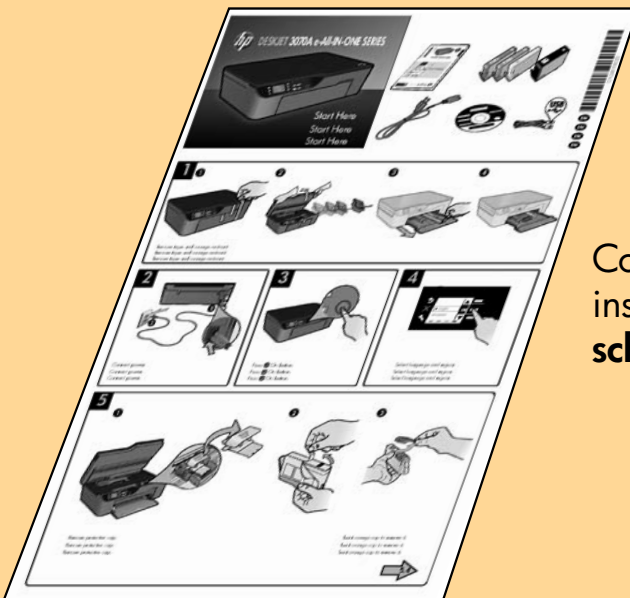
United Kingdom: Hewlett-Packard Ltd, Cain Road, Bracknell, GB-Berks RG12 1HN

Malta: Hewlett-Packard International Trade B.V., Malta Branch, 48, Amery Street, Sliema SLM 1701, MALTA

South Africa: Hewlett-Packard South Africa Ltd, 12 Autumn Street, Rivonia, Sandton, 2128, Republic of South Africa



HP DESKJET eTOUT-EN-UN SERIE 3070A



Commencez par suivre les instructions de configuration du schéma d'installation.

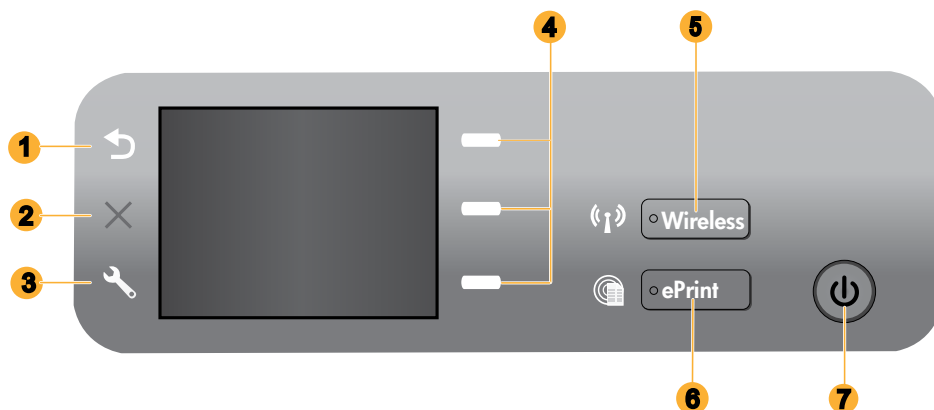


Cartouches cyan, magenta, jaune et noir

178

www.hp.com/support





1	Retour : retourne à l'écran précédent.
2	Annuler : Met fin à l'opération en cours, restaure les paramètres par défaut.
3	Configuration : Ouvre le menu Config. dans lequel vous pouvez contrôler les niveaux d'encre, modifier le paramètre Désact. auto, effectuer des tâches de maintenance et définir les paramètres de langue et de région.
4	Boutons de sélection : Utilisez les boutons pour sélectionner les options de menu sur l'écran de l'imprimante.
5	Bouton et voyant d'état Sans fil : Une lumière bleue indique une connexion sans fil. Un voyant clignotant indique que l'option sans fil est activée, l'imprimante n'est pas connectée à un réseau. En appuyant sur le bouton, vous pouvez ouvrir le menu sans fil. Utilisez le menu sans fil pour imprimer la configuration réseau et les pages de test, afficher la force du signal sans fil, établir une connexion WPS (Wi-Fi Protected Setup) et davantage.
6	Bouton et voyant ePrint : Une lumière claire indique qu'ePrint est connecté. ePrint vous permet d'envoyer des images ou des documents via une adresse électronique à l'imprimante.
7	Bouton Marche

ePrint

ePrint est un service gratuit de HP qui offre une méthode sûre et facile d'impression en envoyant un courrier électronique à l'adresse électronique de votre imprimante. Si vous pouvez envoyer un message électronique, vous pouvez utiliser ePrint!

- **Pour utiliser ePrint, votre imprimante doit être connectée à Internet sur un réseau filaire ou sans fil.**
- Si vous n'avez pas activé ePrint lorsque vous avez d'abord installé votre logiciel d'impression, appuyez sur le bouton **ePrint** sur le panneau de commande pour activer ePrint, puis suivez les instructions sur l'écran de l'imprimante.
- Lorsque vous activez ePrint, vous devez vous conformer aux conditions d'utilisation pour les services Web. Voir le document « Conditions générales relatives au service HP ePRINT, aux applications d'impression et au système HP ePrintCenter pour les imprimantes HP connectées au Web » incluses dans la boîte de l'imprimante et disponibles sur Internet à l'adresse www.hp.com/go/ePrintCenter.
- Si vous avez activé ePrint, appuyez sur le bouton **ePrint** sur le panneau de commande pour afficher l'adresse de messagerie de votre imprimante et l'état ePrint, vérifier et gérer les mises à jour de produits et davantage.
- Visitez le site Web www.hp.com/go/ePrintCenter pour en savoir davantage sur ePrint et enregistrez votre imprimante.

Pour en savoir davantage à propos de l'impression sans fil

Pour obtenir les informations mises à jour les plus complètes sur l'impression sans fil, visitez le site Web www.hp.com/go/wirelessprinting.

Connexion sans fil automatique (pour les ordinateurs connectés sans fil au réseau)

La fonctionnalité **Connexion sans fil automatique** configure automatiquement l'imprimante avec vos paramètres de réseau sans fil. Suivez le schéma d'installation et l'écran d'imprimante pour configurer le matériel de l'imprimante, puis insérez le CD logiciel de l'imprimante. Le logiciel vous guide au cours de l'installation du logiciel. Si la méthode **Connexion automatique sans fil** ne s'applique pas à votre configuration ou au système d'exploitation, le logiciel vous guide via une autre méthode d'installation sans fil. Pour plus d'informations sur l'installation sans fil, visitez le site Web www.hp.com/go/wirelessprinting.

Passer d'une connexion USB à une connexion sans fil

Si vous commencez par configurer l'appareil HP Deskjet avec une connexion USB, vous pourrez passer ultérieurement à une connexion réseau sans fil.

Windows

1. Dans le menu Démarrer de l'ordinateur, sélectionnez **Tous les programmes** ou **Programmes**, puis sélectionnez **HP**.
2. Sélectionnez **HP Deskjet série 3070A**.
3. Sélectionnez **Configuration de l'imprimante et Sélection logicielle**.
4. Sélectionnez **Convertir une imprimante connectée USB en imprimante sans fil**. Suivez les instructions à l'écran.

Mac

Utilisez **Assistant d'installation de HP** dans Applications/Hewlett-Packard/Device Utilities pour passer d'une connexion logicielle à une connexion sans fil sur votre imprimante.

Connexion à d'autres ordinateurs sur un réseau

Vous pouvez partager l'appareil HP Deskjet avec d'autres ordinateurs également connectés à votre réseau domestique. Si l'appareil HP Deskjet est déjà connecté à votre réseau domestique et installé sur un ordinateur réseau, vous ne devez installer que le logiciel HP Deskjet pour chaque ordinateur supplémentaire. Pendant l'installation du logiciel, celui-ci recherche automatiquement l'appareil HP Deskjet sur le réseau. Étant donné que l'appareil HP Deskjet est déjà connecté à votre réseau, il n'est pas nécessaire de le reconfigurer lors de l'installation du logiciel HP Deskjet sur d'autres ordinateurs.

Sources d'informations supplémentaires

Pour obtenir des informations de configuration, reportez-vous au schéma d'installation. Toutes les autres informations relatives au produit figurent dans l'aide en ligne et le fichier Lisez-moi. L'installation de l'aide en ligne a lieu automatiquement en même temps que celle du logiciel d'imprimante. L'aide en ligne contient des instructions relatives aux fonctionnalités et au dépannage du produit. Elle décrit également les caractéristiques du produit, des notices légales, ainsi que des informations d'ordre environnemental, réglementaire et d'assistance. Le fichier Lisez-moi contient des informations permettant de contacter l'assistance HP et décrit la configuration requise pour le système d'exploitation, ainsi que les mises à jour les plus récentes des informations sur votre produit. Sur les ordinateurs non équipés d'un lecteur de CD/DVD, visitez le site www.hp.com/support pour télécharger et installer le logiciel d'imprimante.



Pour trouver les notices réglementaires de l'Union Européenne et les informations sur la conformité, reportez-vous à l'aide électronique, cliquez sur **Annexe > Informations techniques > Notices réglementaires > Notice réglementaire de l'Union Européenne** ou cliquez sur **Informations techniques > Notices réglementaires > Notice réglementaire de l'Union Européenne**. La déclaration de conformité pour ce produit est disponible à l'adresse Web suivante : www.hp.eu/certificates.

Installation de l'aide en ligne

Pour installer l'aide en ligne, insérez le CD du logiciel dans votre ordinateur et suivez les instructions qui s'affichent à l'écran. Si vous avez installé le logiciel suite à un téléchargement sur Internet, l'aide en ligne est déjà installée avec le logiciel.

Windows

Recherche de l'aide en ligne

Après l'installation du logiciel, cliquez sur **Démarrer > Tous les programmes > HP > HP Deskjet série 3070A > Aide**.

Recherche du fichier Lisez-Moi

Insérez le CD de logiciel. Sur le CD du logiciel, recherchez le fichier ReadMe.chm. Double-cliquez sur ReadMe.chm pour ouvrir le fichier, puis sélectionnez le fichier Lisez-moi dans votre langue.

Mac

Recherche de l'aide en ligne

Dans **Aide**, sélectionnez **Aide sur le Mac**. Dans le **Visionneur d'aide**, cliquez sur le bouton Accueil en maintenant la sélection, puis sélectionnez l'aide relative à votre périphérique.

Recherche du fichier Lisez-Moi

Insérez le CD du logiciel, puis double-cliquez sur le dossier "Read Me" situé à la racine du CD.

Enregistrement de votre imprimante HP Deskjet

Pour obtenir un service plus rapide et des alertes d'assistance, enregistrez-vous sur le site www.register.hp.com.

Utilisation de l'encre

Remarque : L'encre contenue dans les cartouches est utilisée de différentes manières au cours du processus d'impression, y compris lors de l'initialisation, qui prépare le périphérique et les cartouches en vue de l'impression, ou encore lors de l'entretien des têtes d'impression, qui permet de nettoyer les buses et assurer que l'encre s'écoule en douceur. En outre, une certaine quantité d'encre demeure dans la cartouche après utilisation. Pour plus d'informations, voir www.hp.com/go/inkusage.

Spécifications relatives à l'alimentation :

CQ191-60017

Tension d'alimentation : 100-240 Vac (+/- 10 %)

Fréquence d'entrée : 50/60 Hz (+/- 3 Hz)

Remarque : Utilisez uniquement le cordon d'alimentation fourni par HP.

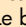
CQ191-60018

Tension d'alimentation : 200-240 Vac (+/- 10 %)

Fréquence d'entrée : 50/60 Hz (+/- 3 Hz)

Windows

Si vous ne parvenez pas à imprimer une page de test :

1. Si votre imprimante est reliée directement à votre ordinateur par un câble USB, veillez à ce que les connexions soient sécurisées.
2. Assurez-vous que l'imprimante est sous tension. Le bouton  [Marche/arrêt] s'allume en vert.

Assurez-vous que l'imprimante est définie en tant que périphérique d'impression par défaut :

1. **Windows 7®** : Dans le menu **Démarrer** de Windows, cliquez sur **Périphériques et imprimantes**.
2. **Windows Vista®** : Dans la barre des tâches de Windows, cliquez sur **Démarrer**, sélectionnez **Panneau de configuration**, puis **Imprimantes**.
3. **Windows XP®** : Dans la barre des tâches de Windows, cliquez sur **Démarrer**, sélectionnez **Panneau de configuration**, puis **Imprimantes et télécopieurs**.

Assurez-vous que le cercle jouxtant le nom de votre imprimante comporte une marque de sélection. Si votre imprimante n'est pas sélectionnée en tant qu'imprimante par défaut, cliquez avec le bouton droit sur l'icône de l'imprimante et sélectionnez **Définir comme imprimante par défaut** dans le menu.

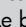
Si votre imprimante est reliée directement à votre ordinateur via un câble USB et que l'installation du logiciel Windows échoue :

1. Retirez le CD de l'unité de CD/DVD de votre ordinateur, puis débranchez le câble USB de l'ordinateur.
2. Redémarrez l'ordinateur.
3. Insérez le CD du logiciel d'impression dans le lecteur CD/DVD de l'ordinateur, puis suivez les instructions à l'écran pour installer le logiciel d'impression. Ne branchez le câble USB que lorsque vous y êtes invité.
4. Une fois l'installation terminée, redémarrez l'ordinateur.

Windows XP et Windows Vista sont des marques déposées de Microsoft Corporation aux États-Unis. Windows 7 est une marque ou une marque déposée de Microsoft Corporation aux États-Unis et/ou dans d'autres pays.

Mac

Si vous ne parvenez pas à imprimer une page de test :

1. Si votre imprimante est reliée à votre ordinateur par un câble USB, veillez à ce que les connexions soient sécurisées.
2. Assurez-vous que l'imprimante est sous tension. Le bouton  [Marche/arrêt] s'allume en vert.

Contrôle de la file d'attente d'impression :

1. Dans la zone **Préférences système**, cliquez sur **Imprimantes et fax**.
2. Cliquez sur le bouton **Ouvrir la file d'attente d'impression**.
3. Cliquez sur une tâche d'impression pour la sélectionner.
4. Utilisez les boutons de contrôle de l'impression ci-après.
 - **Supprimer** : annule la tâche d'impression sélectionnée.
 - **Reprise** : reprend la tâche d'impression mise en attente.
5. Si vous avez effectué des modifications, lancez une nouvelle impression.

Redémarrez et réinitialisez :

1. Redémarrez l'ordinateur.
2. Réinitialiser l'imprimante.
 - a. Mettez l'imprimante hors tension, puis débranchez le cordon d'alimentation.
 - b. Patientez environ une minute avant de le reconnecter. Mettez sous tension l'imprimante.

Si vous ne parvenez toujours pas à effectuer d'impression, désinstallez, puis réinstallez le logiciel :

Remarque : Tous les composants logiciels HP propres au périphérique sont supprimés par le programme de désinstallation. Le programme de désinstallation ne supprime pas les composants partagés par d'autres produits ou d'autres programmes.

Pour désinstaller le logiciel :

1. Déconnectez le produit HP de votre ordinateur.
2. Ouvrez le dossier Applications : Hewlett-Packard.
3. Double-cliquez sur **Programme de désinstallation HP**. Suivez les instructions à l'écran.

Pour installer le logiciel :

1. Branchez le câble USB.
2. Insérez le CD du logiciel HP dans le lecteur CD/DVD de votre ordinateur.
3. Sur le bureau, ouvrez le CD, puis double-cliquez sur **Programme d'installation HP**.
4. Suivez les instructions affichées à l'écran, ainsi que celles de la documentation imprimée fournie avec votre produit HP.

Résolution des problèmes de réseau sans fil

L'imprimante n'est pas détectée durant l'installation du logiciel

Si le logiciel HP ne peut pas trouver votre imprimante sur votre réseau sans fil au cours de l'installation du logiciel, visitez le site Web de HP Wireless Printing Center www.hp.com/go/wirelessprinting pour obtenir des informations de dépannage. Le Wireless Printing Center dispose d'un utilitaire de diagnostic réseau (pour Windows uniquement) qui peut aider à diagnostiquer et résoudre vos problèmes d'impression sans fil. Vous pouvez également essayer les étapes de dépannage suivantes.

Connexions sans fil

1 : Déterminez si le produit est connecté au réseau en appuyant sur le bouton de liaison sans fil. Si l'imprimante était à l'arrêt, vous devrez probablement appuyer deux fois sur le bouton de liaison sans fil pour afficher le menu correspondant.

Si l'imprimante est connectée, l'adresse IP (par exemple, 192.168.0.3) apparaît sur l'écran de l'imprimante. Si l'imprimante n'est pas connectée, le message **Non connecté** apparaît sur l'écran de l'imprimante. Sur l'écran de l'imprimante, sélectionnez **Impr. rapports**, puis sélectionnez **Test sans fil** ou **Configuration** pour imprimer les rapports. Le rapport de test du réseau sans fil affiche les résultats de diagnostic pour l'état du réseau sans fil, la force du signal du réseau sans fil, les réseaux détectés et davantage. La page de configuration réseau affiche l'état du réseau, le nom d'hôte, le nom du réseau et davantage.

2 : Si vous avez déterminé à l'étape 1 que le produit n'était pas relié au réseau et si c'est la première fois que vous installez le logiciel, insérez le CD du logiciel d'impression et suivez les instructions à l'écran.

Si le périphérique ne parvient pas à se connecter à votre réseau, déterminez si l'un des incidents courants suivants s'est produit :

- **Vous ne vous êtes peut-être pas connecté au bon réseau ou avez saisi un nom de réseau (SSID) incorrect.** Vérifiez que vous avez saisi le même nom de réseau (SSID) que celui utilisé par l'ordinateur.
- **Vous avez peut-être entré un mot de passe sans fil (passe WPA ou clé WEP) incorrect** (dans le cas où vous utilisez le chiffrement).

Remarque : Si le nom de réseau ou le mot de passe sans fil n'est pas automatiquement détecté au cours de l'installation et que vous ne les connaissez pas, vous pouvez télécharger sur le site www.hp.com/go/networksetup une application pouvant vous aider à localiser ces données. Cette application fonctionne uniquement sous Windows Internet Explorer et est disponible en anglais seulement.

- **Un incident s'est peut-être produit au niveau du routeur.** Essayez de redémarrer le produit et le routeur après les avoir successivement mis hors tension, puis de nouveau sous tension.

Résolution des problèmes de réseau sans fil

3 : Déterminez si les erreurs suivantes se sont produites et, le cas échéant, tentez de les résoudre :

- **Votre ordinateur n'est peut-être pas connecté à votre réseau.** Assurez-vous que l'ordinateur est connecté au même réseau que l'appareil HP Deskjet. Si vous vous connectez via une liaison sans fil, par exemple, il se peut que votre ordinateur se soit connecté par erreur à un réseau avoisinant.
- **Votre ordinateur est peut-être connecté à un réseau privé virtuel (VPN).** Désactivez temporairement le VPN avant de poursuivre l'installation. Être connecté à un VPN revient à être sur un autre réseau ; vous devrez déconnecter le VPN pour accéder au produit sur le réseau domestique.
- **Le logiciel de sécurité peut être à l'origine de problèmes.** Le logiciel de sécurité installé sur votre ordinateur est conçu pour protéger votre ordinateur contre les menaces extérieures à votre réseau domestique. Une suite logicielle de sécurité peut contenir différents types de logiciel tels qu'un anti-virus, un logiciel anti-espion, un pare-feu et des applications de protection des enfants. Les pare-feu peuvent bloquer les communications entre les périphériques connectés au réseau domestique et peuvent être à l'origine de problèmes lorsque vous utilisez des périphériques tels que des scanners et des imprimantes réseau. Une technique de dépannage rapide consiste à désactiver votre pare-feu pour voir si le problème est résolu.
Les problèmes rencontrés sont les suivants :
 - L'imprimante est introuvable sur le réseau lors de l'installation du logiciel d'impression.
 - Soudain, vous ne pouvez plus imprimer même si vous pouviez la veille.
 - L'imprimante indique qu'elle est HORS-LIGNE dans le dossier **Imprimantes et télécopieurs**.
 - Le logiciel affiche l'état de l'imprimante « déconnecté » même si l'imprimante est connectée au réseau.
 - Si vous disposez d'une imprimante Tout-en-un, certaines fonctionnalités peuvent être utilisées telles que l'impression et d'autres ne peuvent pas être utilisées telles que la numérisation.
- Parfois, le cycle de mise sous tension permet d'effectuer une reprise après une erreur de communication réseau. Mettez le routeur, l'imprimante et l'ordinateur hors tension, puis mettez-les de nouveau sous tension en respectant l'ordre suivant : mettez le routeur sous tension en premier, suivi de l'imprimante et de l'ordinateur.

Si vous rencontrez toujours des problèmes lors de l'impression sans fil, visitez le site Web Wireless Print Center www.hp.com/go/wirelessprinting. Le Wireless Printing Center dispose d'un utilitaire de diagnostic réseau (pour Windows uniquement) qui peut aider à diagnostiquer et résoudre vos problèmes d'impression sans fil.

Conseils d'utilisation du logiciel de sécurité :

- Si votre pare-feu présente un paramètre nommé **zone de confiance**, utilisez-le lorsque votre ordinateur est connecté à votre réseau domestique.
- Votre pare-feu doit être à jour. De nombreux fournisseurs de logiciels de sécurité proposent des mises à jour qui corrigent les problèmes connus.
- Si le paramètre **Ne pas afficher les messages d'avertissement** de votre pare-feu est activé, vous devez le désactiver. Lorsque vous installez le logiciel HP et utilisez l'imprimante HP, il est probable que des messages d'avertissement s'affichent sur votre pare-feu. Vous devez autoriser tout logiciel HP à l'origine d'un avertissement. Le message d'avertissement propose des options pour **autoriser**, **permettre** ou **débloquer**. De même, si l'avertissement propose de **se rappeler de cette action** ou de **créer une règle pour cela**, sélectionnez cette option. C'est ainsi que le pare-feu sait ce qui est fiable sur votre réseau domestique.

Déclaration de garantie limitée de l'imprimante HP

Produit HP	Durée de la garantie limitée
Supports logiciels	90 jours
Imprimante	1 an
Cartouches d'encre	Jusqu'à épuisement de l'encre HP ou jusqu'à expiration de la date de garantie imprimée sur la cartouche (selon le cas qui se produira en premier). Cette garantie ne couvre pas les produits utilisant de l'encre HP qui ont été reconditionnés, mal utilisés ou altérés.
Têtes d'impression (ne s'applique qu'aux produits avec des têtes d'impression pouvant être remplacées par le client)	1 an
Accessoires	1 an, sauf indication contraire

A. Extension de garantie limitée

- Hewlett-Packard (HP) garantit au client utilisateur final que les produits HP décrits précédemment sont exempts de défauts de matériaux et malfaçons pendant la durée indiquée ci-dessus, à compter de la date d'achat par le client.
- Pour les logiciels, la garantie limitée HP est valable uniquement en cas d'impossibilité d'exécuter les instructions de programmation. HP ne garantit pas que le fonctionnement du logiciel ne connaîtra pas d'interruptions ni d'erreurs.
- La garantie limitée HP ne couvre que les défauts qui apparaissent dans le cadre de l'utilisation normale du produit et ne couvre aucun autre problème, y compris ceux qui surviennent du fait :
 - d'une mauvaise maintenance ou d'une modification ;
 - de logiciels, de supports, de pièces ou de consommables non fournis ou non pris en charge par HP ;
 - du fonctionnement du produit hors de ses caractéristiques ; ou
 - d'une modification non autorisée ou d'une mauvaise utilisation.
- Pour les imprimantes HP, l'utilisation d'une cartouche d'un autre fournisseur ou d'une cartouche rechargée n'entraîne pas la résiliation de la garantie ni d'un contrat de support HP. Toutefois, si la panne ou les dégâts peuvent être attribués à l'utilisation d'une cartouche d'un autre fournisseur, d'une cartouche rechargée ou d'une cartouche périmée, HP facturera les montants correspondant au temps et au matériel nécessaires à la réparation de l'imprimante.
- Si, pendant la période de garantie applicable, HP est informé d'une défaillance concernant un produit couvert par la garantie HP, HP choisira de réparer ou de remplacer le produit défectueux.
- Si HP est dans l'incapacité de réparer ou de remplacer, selon le cas, un produit défectueux couvert par la garantie HP, HP devra, dans un délai raisonnable après avoir été informé du défaut, rembourser le prix d'achat du produit.
- HP ne sera tenu à aucune obligation de réparation, de remplacement ou de remboursement tant que le client n'aura pas retourné le produit défectueux à HP.
- Tout produit de remplacement peut être neuf ou comme neuf, pourvu que ses fonctionnalités soient au moins équivalentes à celles du produit remplacé.
- Les produits HP peuvent contenir des pièces, des composants ou des matériels reconditionnés équivalents à des neufs en termes de performances.
- La garantie limitée HP est valable dans tout pays dans lequel le produit HP couvert est distribué par HP. Des contrats apportant des services de garantie supplémentaires, tels que la réparation sur site, sont disponibles auprès des services de maintenance agréés par HP dans les pays dans lequel le produit est distribué par HP ou par un importateur agréé.

B. Restrictions de garantie

DANS LA MESURE OÙ LES LOIS LOCALES L'AUTORISENT, HP OU SES FOURNISSEURS TIERS NE FONT AUCUNE AUTRE GARANTIE OU CONDITION, EXPRESSE OU IMPLICITE, EN CE QUI CONCERNE LES PRODUITS HP ET NIENT TOUTE GARANTIE IMPLICITE DE COMMERCIALISATION, DE QUALITÉ SATISFAISANTE OU D'ADAPTATION À UN BUT PARTICULIER.

C. Restrictions de responsabilité

- Dans la mesure où les lois locales l'autorisent, les recours énoncés dans cette déclaration de garantie constituent les recours exclusifs du client.
- DANS LA MESURE OÙ LES LOIS LOCALES L'AUTORISENT, EXCEPTION FAITE DES OBLIGATIONS SPÉCIFIQUEMENT ÉNONCÉES DANS LA PRÉSENTE DÉCLARATION DE GARANTIE, HP OU SES FOURNISSEURS TIERS NE POURRONT ÊTRE TENUS POUR RESPONSABLES DE DOMMAGES DIRECTS, INDIRECTS, SPÉCIAUX OU ACCIDENTELS, QU'ILS SOIENT BASÉS SUR UN CONTRAT, UN PRÉJUDICE OU TOUTE AUTRE THÉORIE LÉGALE, QUE CES DOMMAGES SOIENT RÉPUTÉS POSSIBLES OU NON.

D. Lois locales

- Cette déclaration de garantie donne au client des droits juridiques spécifiques. Le client peut également posséder d'autres droits selon les états des États-Unis, les provinces du Canada, et les autres pays ou régions du monde.
- Si cette déclaration de garantie est incompatible avec les lois locales, elle sera considérée comme étant modifiée pour être conforme à la loi locale. Selon ces lois locales, certaines renonciations et limitations de cette déclaration de garantie peuvent ne pas s'appliquer au client. Par exemple, certains états des États-Unis, ainsi que certains gouvernements hors des États-Unis (y compris certaines provinces du Canada), peuvent :
 - exclure les renonciations et limitations de cette déclaration de garantie des droits statutaires d'un client (par exemple au Royaume-Uni) ;
 - restreindre d'une autre manière la possibilité pour un fabricant d'imposer ces renonciations et limitations ; ou
 - accorder au client des droits de garantie supplémentaires, spécifier la durée des garanties implicites que le fabricant ne peut nier, ou ne pas autoriser les limitations portant sur la durée des garanties implicites.
- EXCEPTÉ DANS LA MESURE AUTORISÉE PAR LA LÉGISLATION, LES TERMES DE LA PRÉSENTE DÉCLARATION DE GARANTIE N'EXCLUENT, NE LIMITENT NI NE MODIFIENT LES DROITS STATUTAIRES OBLIGATOIRES APPLICABLES À LA VENTE DES PRODUITS HP AUX DITS CLIENTS, MAIS VIENNENT S'Y AJOUTER.

Garantie du fabricant HP

Cher client,

Vous trouverez, ci-après, les coordonnées de l'entité HP responsable de l'exécution de la garantie fabricant relative à votre matériel HP dans votre pays.

En vertu de votre contrat d'achat, il se peut que vous disposiez de droits légaux supplémentaires à l'encontre de votre vendeur. Ceux-ci ne sont aucunement affectés par la présente garantie du fabricant HP.

En particulier, si vous êtes un consommateur domicilié en France (départements et territoires d'outre-mer (DOM-TOM) inclus dans la limite des textes qui leur sont applicables), le vendeur reste tenu à votre égard des défauts de conformité du bien au contrat et des vices rédhibitoires hdans les conditions prévues aux articles 1641 à 1649 du Code civil.

Code de la consommation :

"Art. L. 211-4. - Le vendeur est tenu de livrer un bien conforme au contrat et répond des défauts de conformité existant lors de la délivrance.

Il répond également des défauts de conformité résultant de l'emballage, des instructions de montage ou de l'instruction lorsque celle-ci a été mise à sa charge par le contrat ou a été rédigée sous sa responsabilité."

"Art. L. 211-5. - Pour être conforme au contrat, le bien doit :

1° Être propre à l'usage habituellement attendu d'un bien semblable et, le cas échéant correspondre à la description donnée par le vendeur et posséder les qualités que celui-ci a présentées à l'acheteur sous forme d'échantillon ou de modèle ;

- présenter les qualités qu'un acheteur peut légitimement attendre eu égard aux déclarations publiques faites par le vendeur, par le producteur ou par son représentant, notamment dans la publicité ou l'étiquetage ;

2° Ou présenter les caractéristiques définies d'un commun accord par les parties ou être propre à tout usage spécial recherché par l'acheteur, porté à la connaissance du vendeur et que ce dernier a accepté."

"Art. L.211-12. - L'action résultant du défaut de conformité se prescrit par deux ans à compter de la délivrance du bien."

Code civil :

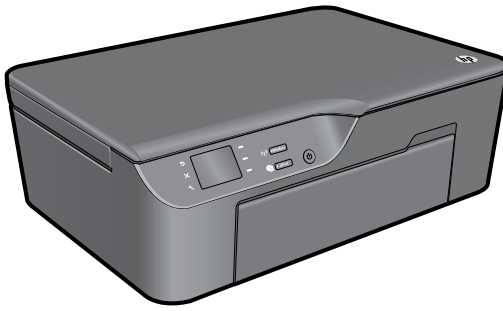
"Code civil Article 1641 : Le vendeur est tenu de la garantie à raison des défauts cachés de la chose vendue qui la rendent impropre à l'usage auquel on la destine, ou qui diminuent tellement cet usage, que l'acheteur ne l'aurait pas acquise, ou n'en aurait donné qu'un moindre prix, s'il les avait connus.

"Code civil Article 1648 : L'action résultant des vices rédhibitoires doit être intentée par l'acquéreur dans un délai de deux ans à compter de la découverte du vice."

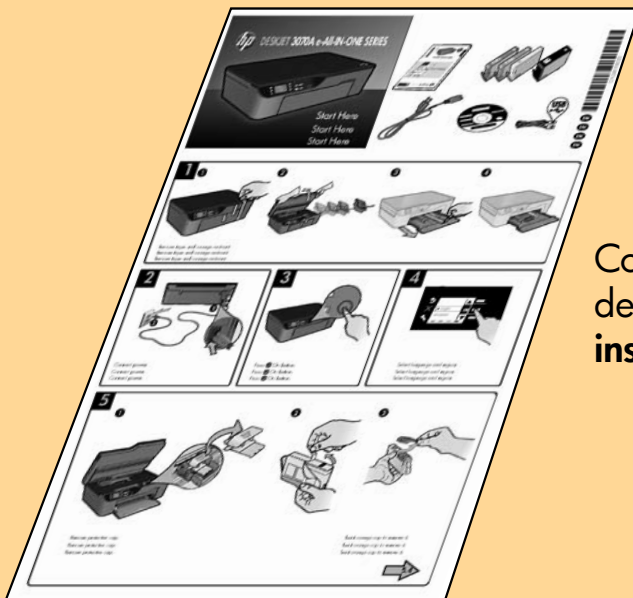
France : Hewlett-Packard France, SAS 80, rue Camille Desmoulins 92788 Issy les Moulineaux Cedex 9

Belgique : Hewlett-Packard Belgium BVBA/SPRL, Hermselaan 1A, B-1831 Brussels

Luxembourg : Hewlett-Packard Luxembourg SCA, Vegacenter, 75, Parc d'Activités Capellen, L-8308 Capellen



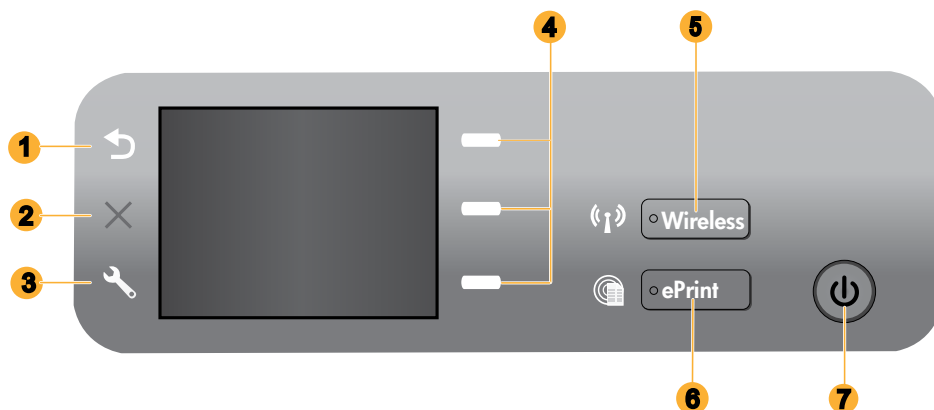
HP DESKJET 3070A e-ALL-IN-ONE SERIES



Comece seguindo as instruções de instalação no **Guia de instalação**.



Painel de controle



1	Voltar: Retorna à tela anterior.
2	Cancelar: Interrompe a operação atual, restaura as configurações padrão.
3	Configurar: Abre o menu Configuração , no qual é possível verificar os níveis de tinta estimados, alterar as configurações Desligar auto, executar tarefas de manutenção e definir a região e o idioma.
4	Botões de seleção: Use os botões para selecionar os itens de menu no visor da impressora.
5	Botão e luz de status Sem fio: A luz azul indica conexão sem fio. A luz piscando indica que a conexão sem fio está ativa, mas a impressora não está conectada a uma rede. Pressionar o botão abre o menu sem fio. Use o menu sem fio para imprimir páginas de teste e configuração de rede, ver a intensidade do sinal sem fio, estabelecer uma conexão Wi-Fi Protected Setup (WPS) etc.
6	Botão e luz ePrint: A luz branca indica que o ePrint está conectado. O ePrint permite enviar imagens ou documentos por meio de um endereço de e-mail à impressora.
7	Botão Liga/Desliga

ePrint

ePrint é um serviço gratuito da HP que é uma forma fácil e segura de imprimir por meio do envio de um email ao endereço de email da impressora. Se puder enviar um email, você poderá usar o ePrint!

- **Para usar o ePrint, a impressora deve estar conectada à Internet via rede com fio ou sem fio.**
- Caso não tenha habilitado o ePrint quando instalou o software da impressora pela primeira vez, pressione o botão **ePrint** no painel de controle para habilitar o ePrint e siga as instruções no visor da impressora.
- Ao habilitar o ePrint, você precisará concordar com os termos de uso para serviços Web. Consulte o documento "TERMOS E CONDIÇÕES para HP ePRINT, aplicativos de impressão e ePrintCenter para impressoras conectadas via Web HP" que vem na caixa da impressora e na Web em www.hp.com/go/ePrintCenter.
- Se você tiver habilitado o ePrint, pressione o botão **ePrint** no painel de controle para ver o seu endereço de email da impressora, o status do ePrint status, verificar e gerenciar atualizações de produto etc.
- Acesse www.hp.com/go/ePrintCenter para saber mais sobre o ePrint e registre a sua impressora.

Para saber mais sobre a impressão sem fio

Para obter as informações mais completas e atualizadas sobre a impressão sem fio, acesse www.hp.com/go/wirelessprinting.

Conexão sem fio automática (para computadores conectados sem fio a uma rede)

Conexão sem fio automática configurará automaticamente a impressora com as configurações de rede sem fio. Siga o pôster de configuração e o visor da impressora para configurar o hardware da impressora e insira o CD com o software da impressora. O software o orientará pela instalação do software. Se o método **Conexão sem fio automática** não se aplicar à sua configuração ou ao seu sistema operacional, o software o orientará através de outro método de instalação sem fio. Para mais informações sobre instalação sem fio, acesse www.hp.com/go/wirelessprinting.

Passar de uma conexão USB para uma conexão sem fio

Se instalar o HP Deskjet pela primeira vez com uma conexão USB, você posteriormente poderá alterar para uma conexão de rede sem fio.

Windows

1. No menu Iniciar do computador, selecione **Todos os Programas** ou **Programas** e selecione **HP**.
2. Selecione **HP Deskjet 3070A series**.
3. Selecione **Configuração da impressora e seleção de software**.
4. Selecione **Converter impressora USB em sem fio**. Siga as instruções na tela.

Mac

Utilize o **Assistente de configuração HP** em Aplicativos/Hewlett-Packard/Utilitários do dispositivo para mudar a conexão de software dessa impressora para rede sem fio.

Conectar a computadores adicionais em uma rede

Você pode compartilhar o HP Deskjet com outros computadores que estão também conectados à sua rede doméstica. Se o HP Deskjet já estiver conectado à sua rede doméstica e instalado em um computador em rede, para cada computador adicional, será preciso instalar somente o software de HP Deskjet. Durante a instalação do software, o software descobrirá automaticamente o HP Deskjet na rede. Como o HP Deskjet já está conectado à sua rede, não é preciso configurá-lo novamente ao instalar o software de HP Deskjet em computadores adicionais.

Mais informações

Para informações de instalação, consulte o pôster de instalação. Todas as outras informações do produto podem ser encontradas na Ajuda eletrônica e no arquivo Readme. A Ajuda eletrônica é instalada automaticamente durante a instalação do software da impressora. A Ajuda eletrônica inclui instruções sobre os recursos do produto e solução de problemas. Ela também contém as especificações do produto, avisos legais e informações ambientais, regulamentares e de suporte. O arquivo Readme contém informações de contato com a HP, requisitos do sistema operacional e as informações sobre as atualizações mais recentes para o seu produto. Para computadores sem uma unidade de CD/DVD, acesse www.hp.com/support para baixar e instalar o software da impressora.



Para localizar as informações de declaração e conformidade do Aviso Regulamentar da União Europeia, vá para a Ajuda eletrônica, clique em **Apêndice > Informações técnicas > Avisos regulamentares > Aviso Regulamentar da União Europeia** ou clique em **Informações técnicas > Avisos regulamentares > Aviso Regulamentar da União Europeia**. A Declaração de Conformidade deste produto está disponível no seguinte endereço: www.hp.eu/certificates.

Instalar Ajuda eletrônica

Para instalar a Ajuda eletrônica, insira o CD do software no computador e siga as instruções na tela. Se tiver instalado o software como um download pela Web, a Ajuda eletrônica já estará instalada junto com o software.

Windows

Encontrar a Ajuda eletrônica

Após a instalação do software, clique em **Iniciar > Todos os Programas > HP > HP Deskjet 3070A series > Ajuda**.

Encontrar o Readme

Insira o CD do software. No CD do software, localize o arquivo ReadMe.chm. Clique em ReadMe.chm para abri-lo e depois selecione o arquivo ReadMe em seu idioma.

Mac

Encontrar a Ajuda eletrônica

em **Ajuda**, selecione **Ajuda Mac**. Em **Help Viewer**, clique e mantenha pressionado o botão Início e, em seguida, escolha a Ajuda para seu dispositivo.

Encontrar o Readme

Insira o CD do software e clique duas vezes na pasta Read Me localizada na raiz do CD do software.

Registre seu HP Deskjet

Receba alertas de serviço e suporte mais rapidamente, registrando-se em www.register.hp.com.

Consumo de tinta

Observação: A tinta dos cartuchos é usada no processo de impressão de várias maneiras, como no processo de inicialização, que prepara o dispositivo e os cartuchos para a impressão, e na manutenção do cabeçote de impressão, que mantém os injetores de tinta limpos e a tinta fluindo com facilidade. Além disso, um pouco de tinta é deixado no cartucho depois que é usado. Para obter mais informações, consulte www.hp.com/go/inkusage.

Especificações de alimentação:

CQ191-60017

Tensão de entrada: 100 - 240 Vac (+/- 10%)

Frequência de entrada: 50/60 Hz (+/- 3 Hz)

Nota: Use o dispositivo apenas com o cabo de alimentação fornecido pela HP.


CQ191-60018

Tensão de entrada: 200 - 240 Vac (+/- 10%)

Frequência de entrada: 50/60 Hz (+/- 3 Hz)

Windows

Se você não conseguir imprimir uma página de teste:

1. Caso a sua impressora esteja conectada diretamente ao computador via cabo USB, verifique se a conexões do cabo estão bem presas.
2. Verifique se a impressora está ligada.
○  [botão **Liga/Desliga**] acenderá em verde.

Verifique se a impressora está definida como seu dispositivo padrão de impressão:

1. **Windows 7®**: no menu **Iniciar** do Windows, clique em **Dispositivos e Impressoras**.
2. **Windows Vista®**: na barra de tarefas do Windows, clique em **Iniciar**, **Painel de Controle** e depois em **Impressoras**.
3. **Windows XP®**: Na barra de tarefas do Windows, clique em **Iniciar**, **Painel de controle** e **Impressoras e aparelhos de fax**.

Verifique se a impressora tem uma marca de seleção no círculo próximo a ela. Se a sua impressora não estiver selecionada como a impressora padrão, clique com o botão direito do mouse no ícone da correspondente a ela e selecione **Definir como impressora padrão** no menu.


Se a impressora estiver conectada diretamente ao computador via cabo USB, e a instalação do software para Windows falhar:

1. Remova o CD da unidade de CD/DVD do computador e desconecte o cabo USB do computador.
2. Reinicie o computador.
3. Insira o CD com o software da impressora na unidade de CD/DVD do do computador e siga as instruções apresentadas na tela para instalar o software da impressora. Não conecte o cabo USB até ser instruído a isso.
4. Após o término da instalação, reinicie o computador.

Windows XP e Windows Vista são marcas comerciais registradas nos Estados Unidos da Microsoft Corporation. Windows 7 é marca comercial registrada ou marca comercial da Microsoft Corporation nos Estados Unidos e/ou em outros países.

Mac

Se você não conseguir imprimir uma página de teste:

1. Caso a sua impressora esteja conectada ao computador via cabo USB, verifique se a conexões do cabo estão bem presas.
2. Verifique se a impressora está ligada.
○  [botão **Liga/Desliga**] acenderá em verde.

Verifique a fila de impressão:

1. Na caixa de diálogo **Preferências do Sistema**, clique em **Impressão e Fax**.
2. Clique no botão **Abrir fila de impressão**.
3. Clique em um trabalho de impressão para selecioná-lo.
4. Utilize os seguintes botões para gerenciar o trabalho de impressão:
 - **Excluir**: Cancela o trabalho de impressão selecionado.
 - **Continuar**: Continua um trabalho de impressão pausado.
5. Caso tenha feito alguma alteração, tente imprimir novamente.

Reinicie:

1. Reinicie o computador.
2. Reinicie a impressora.
 - a. Desligue a impressora e desconecte o cabo de alimentação.
 - b. Espere 1 minuto e reconecte o cabo de alimentação. Ligue a impressora.

Se você ainda não conseguir imprimir, desinstale e reinstale o software:

Nota: O desinstalador remove todos os componentes de software específicos para o dispositivo. O desinstalador não remove componentes compartilhados com outros produtos ou programas.

Para desinstalar o software:

1. Desconecte o produto HP do computador.
2. Abra a pasta Aplicativos: Hewlett-Packard.
3. Clique duas vezes em **HP Uninstaller**. Siga as instruções na tela.

Para instalar o software:

1. Conecte o cabo USB.
2. Coloque o CD com o software HP na unidade de CD do computador.
3. Na área de trabalho, abra o CD e clique duas vezes em **HP Installer**.
4. Siga as instruções de instalação na tela e as impressas que vieram com o produto HP.

Solução de problemas de rede sem fio

Não é possível localizar a impressora durante a instalação do software

Se o software HP não conseguir encontrar a impressora na rede sem fio durante a instalação do software, vá até o Centro de impressão sem fio HP em www.hp.com/go/wirelessprinting para ajuda de solução de problemas. O Centro de impressão sem fio HP tem um utilitário de diagnóstico de rede (para Windows apenas) que pode ajudar a diagnosticar e resolver os problemas de impressão sem fio. Você pode também tentar as seguintes instruções de solução de problemas.

Conexões sem fio

1: Determine se o produto está conectado à rede pressionando o botão Sem fio. Se a impressora estiver ociosa, será preciso pressionar o botão Sem fio duas vezes para exibir o menu de conexão sem fio.

Se a impressora estiver conectada, você verá o endereço IP (por exemplo, 192.168.0.3) no visor da impressora. Se a impressora não estiver conectada, você verá **Não conectado** no visor da impressora. No visor da impressora, selecione **Imprimir relatórios** e selecione **Teste de conexão sem fio** ou **Configuração** para imprimir os relatórios. O relatório de teste da rede sem fio exibirá os resultados do diagnóstico de status da rede sem fio, o nível do sinal sem fio, as redes detectadas e muito mais. A página de configuração da rede exibirá o status da rede, o nome de host, o nome da rede e muito mais.

2: Se tiver determinado na Etapa 1 que o produto não está conectado a uma rede e esta for a primeira vez que o software está sendo instalado, insira o CD com o software da impressora e siga as instruções apresentadas na tela.

Se o dispositivo não conseguir se conectar à rede, verifique se não há algum destes problemas comuns:

- **Você pode ter escolhido a rede incorreta ou digitado seu nome de rede (SSID) incorretamente.** Verifique se inseriu o mesmo SSID que o computador está usando.
- **Você pode ter digitado incorretamente a sua senha sem fio (senha WPA ou chave WEP)** (se estiver usando criptografia).
Observação: Se a senha de conexão sem fio ou o nome de rede não for encontrado automaticamente durante a instalação e se não souber quais são eles, você poderá baixar um aplicativo de www.hp.com/go/networksetup que pode ajudar a localizá-los. Esse aplicativo funciona apenas para o Windows Internet Explorer e está disponível apenas em inglês.
- **Você pode ter um problema de roteador.** Tente reiniciar o produto e o roteador desligando-os e ligando-os novamente.

Solução de problemas de rede sem fio

3: Verifique se as seguintes condições são existentes e solucione-as:

- **O computador pode não estar conectado à rede.** Verifique se o computador está conectado à mesma rede a que o HP Deskjet está conectado. Caso a conexão seja sem fio, por exemplo, é possível que o seu computador esteja conectado à rede de um vizinho por engano.
- **O computador pode estar conectado a uma Virtual Private Network (VPN).** Desative temporariamente a VPN antes de continuar com a instalação. Estar conectado a uma VPN é como estar em uma rede diferente: você precisará se desconectar da VPN para acessar o equipamento pela rede doméstica.
- **Um software de segurança pode estar causando problemas.** O software de segurança instalado no seu computador foi desenvolvido para proteger o computador contra ameaças provenientes de fora de sua rede doméstica. Um conjunto de softwares de segurança pode conter tipos diferentes de software, como antivírus, antispymware, firewall e proteção contra o uso por crianças. Os firewalls podem bloquear a comunicação entre os dispositivos conectados na rede doméstica e causar problemas ao se usar dispositivos como scanners e impressoras de rede. Uma técnica de solução de problema rápida é desativar o seu firewall e verificar se o problema desaparece.
Os problemas que você pode ver são:
 - Não é possível encontrar a impressora na rede ao instalar o software da impressora.
 - De repente, não é mais possível imprimir na impressora, mas você conseguia imprimir no dia anterior.
 - A impressora mostra que está OFF-LINE na pasta de **impressora e faxes**.
 - O software mostra que o status da impressora é "desconectado", mas a impressora está conectada à rede.
 - No caso de você ter um All-in-One, algumas funções funcionam, como impressão, e outras não, como digitalização.
- Às vezes, desligar e religar a alimentação recuperará um problema de comunicação da rede. Desligue o roteador, a impressora e o computador, e ligue-os novamente nesta ordem: o roteador primeiro, depois a impressora e finalmente o computador.

Caso ainda esteja enfrentando problemas de impressão sem fio, acesse o Centro de impressão sem fio em www.hp.com/go/wirelessprinting. O Centro de impressão sem fio HP tem um utilitário de diagnóstico de rede (para Windows apenas) que pode ajudar a diagnosticar e resolver os problemas de impressão sem fio.

Dicas para usar o software de segurança:

- Caso o seu firewall tenha uma configuração denominada **zona confiável**, use-a quando o computador estiver conectado à sua rede doméstica.
- Mantenha o firewall atualizado. Muitos fornecedores de software de segurança fornecem atualizações que corrigem problemas conhecidos.
- Se o firewall tiver uma configuração para **não mostrar mensagens de alerta**, você deverá desativá-lo. Ao instalar o software HP e usar a impressora HP, você poderá ver mensagens de alerta do firewall. Você deverá permitir qualquer software HP que gere um alerta. A mensagem de alerta pode apresentar opções de **autorização, permissão ou desbloqueio**. Além disso, se o alerta tiver uma seleção **lembrar esta ação** ou **criar uma regra para isso**, selecione-a. É dessa forma que o firewall memoriza o que pode ser confiável em sua rede doméstica.

Declaração de garantia limitada da impressora HP

Produto HP	Duração da garantia limitada
Mídia de software	90 dias
Impressora	1 ano
Cartuchos de impressão ou de tinta	Até que a tinta HP acabe ou até a data do "fim da garantia" impressa no cartucho, o que ocorrer primeiro. Esta garantia não cobre produtos de tinta HP que tenham sido reabastecidos, refabricados, reconicionados, adulterados ou utilizados de forma incorreta.
Cabeças de impressão (aplicável somente aos produtos com cabeças de impressão substituíveis pelo cliente)	1 ano
Acessórios	1 ano, a não ser que haja outra indicação

A. Extensão da garantia limitada

1. A Hewlett-Packard (HP) garante ao cliente final que os produtos HP especificados acima estarão livres de defeitos de materiais e fabricação pelo período mencionado acima, que se inicia na data da compra pelo cliente.
2. No caso de produtos de software, a garantia limitada HP cobre apenas falhas de execução de instruções de programação. A HP não garante que a operação de qualquer produto será ininterrupta ou livre de erros.
3. A garantia limitada HP cobre somente os defeitos surgidos como resultado de uso normal do produto, e não cobre outros problemas, incluindo os que surgirem como resultado de:
 - a. Manutenção ou modificação inadequada;
 - b. Software, mídia, peças ou suprimentos não fornecidos ou aceitos pela HP;
 - c. Operação fora das especificações do produto;
 - d. Modificação não autorizada ou uso indevido.
4. Para produtos de impressoras HP, o uso de um cartucho não-HP ou de um cartucho reconicionado não afeta a garantia ao cliente nem qualquer contrato de suporte HP com o cliente. No entanto, se uma falha ou um dano da impressora puderem ser atribuídos ao uso de um cartucho não-HP ou reconicionado ou a um cartucho de tinta expirado, a HP cobrará suas taxas padrão referentes a tempo e materiais para fazer a manutenção na impressora quanto à falha ou ao dano em questão.
5. Se a HP for informada, durante o período de garantia aplicável, sobre um defeito em qualquer produto coberto pela garantia HP, poderá optar por substituir ou consertar o produto.
6. Se a HP não puder consertar ou substituir o produto defeituoso coberto pela garantia HP, como for aplicável, ela irá, dentro de um período de tempo razoável após a notificação do defeito, ressarcir o valor pago pelo produto.
7. A HP não tem obrigação de consertar, substituir ou ressarcir o valor pago até o cliente retornar o produto defeituoso à HP.
8. Qualquer produto de reposição pode ser novo ou em estado de novo, desde que a sua funcionalidade seja ao menos igual àquela do produto que está sendo substituído.
9. Os produtos HP podem conter peças manufaturadas, componentes, ou materiais equivalentes a novos no desempenho.
10. A Declaração de garantia limitada da HP é válida em qualquer país onde o produto coberto HP for distribuído pela HP. Contratos para serviços de garantia adicionais, como serviços nas instalações do cliente, podem estar disponíveis em qualquer representante de serviços HP em países onde o produto é distribuído pela HP ou por importador autorizado.

B. Limitações da garantia

DENTRO DOS LIMITES PERMITIDOS PELAS LEIS LOCAIS, NEM A HP NEM OS SEUS FORNECEDORES FAZEM QUALQUER OUTRA GARANTIA OU CONDIÇÃO DE QUALQUER NATUREZA, EXPRESSA OU IMPLÍCITA, GARANTIAS OU CONDIÇÕES IMPLÍCITAS DE COMERCIALIZABILIDADE, QUALIDADE SATISFATÓRIA E ADEQUAÇÃO A UM PROPÓSITO PARTICULAR.

C. Limitações de responsabilidade

1. Para a extensão permitida pela lei local, as soluções fornecidas nesta Declaração de Garantia são as únicas e exclusivas do cliente.
2. DENTRO DOS LIMITES PERMITIDOS PELAS LEIS LOCAIS, EXCETO PELAS OBRIGAÇÕES ESPECIFICAMENTE MENCIONADAS NESTA DECLARAÇÃO DE GARANTIA, EM HIPÓTESE ALGUMA A HP OU OS SEUS FORNECEDORES SERÃO RESPONSÁVEIS POR DANOS DIRETOS, INDIRETOS, ESPECIAIS, INCIDENTAIS OU CONSEQUENCIAIS, SEJAM ELLES BASEADOS EM CONTRATO, AÇÃO DE PERDAS E DANOS OU QUALQUER OUTRO RECURSO JURÍDICO, MESMO QUE HP TENHA SIDO AVISADA DA POSSIBILIDADE DE TAIS DANOS.

D. Lei local

1. Esta Declaração de Garantia fornece ao cliente direitos legais específicos. O cliente pode também ter outros direitos que podem variar de estado para estado nos Estados Unidos, de província para província no Canadá e de país para país em outros lugares no mundo.
2. Na medida em que esta declaração de garantia for inconsistente com as leis locais, deve ser considerada emendada para se tornar consistente com tais leis. Sob elas, certas limitações desta declaração e isenções de responsabilidade podem não ser aplicáveis ao cliente. Por exemplo, alguns estados dos Estados Unidos, assim como alguns governos fora dos EUA (incluindo províncias canadenses), poderão:
 - a. Impedir que isenções de responsabilidades e limitações nesta Declaração de garantia limitem os direitos legais de um consumidor (por exemplo, Reino Unido);
 - b. Ou restringir a capacidade de um fabricante para impor tais renúncias ou limitações; ou
 - c. Conceder ao cliente direitos de garantia adicionais, especificar a duração de garantias implícitas das quais fabricantes não podem isentar-se ou permitir limitações na duração de garantias implícitas.
3. OS TERMOS DESTA DECLARAÇÃO DE GARANTIA, EXCETO PARA OS LIMITES LEGALMENTE PERMITIDOS, NÃO EXCLUEM, RESTRINGEM OU SE MODIFICAM, E SÃO UM ACRÉSCIMO AOS DIREITOS LEGAIS APLICÁVEIS À VENDA DE PRODUTOS HP A TAIS CLIENTES.

Informações relativas à Garantia Limitada da HP

Estimado Cliente,

Anexa à presente declaração encontra-se uma lista das empresas HP de entre as quais consta o nome e morada da empresa responsável pela prestação da Garantia Limitada da HP (garantia do fabricante) no seu país.

Além da referida garantia do fabricante prestada pela HP, poderá também beneficiar, nos termos da legislação local em vigor, de outros direitos legais relativos à garantia, ao abrigo do respectivo Contrato de Compra e Venda.

A presente garantia não representará quaisquer custos adicionais para o consumidor.

A presente garantia limitada não afecta dos direitos dos consumidores constantes de leis locais imperativas, como seja o Decreto-Lei 67/2003, de 8 de Abril, com a redacção que lhe foi dada pelo Decreto-Lei 84/2008, de 21 de Maio.

Portugal: Hewlett-Packard Portugal, Lda., Edifício D. Sancho I, Quinta da Fonte, Porto Salvo, 2780-730 Paco de Arcos, P-Oeiras

بيان الضمان المحدود لطباعة HP

منتج HP	مدة الضمان المحدود
وسائط البرامج	٩٠ يوماً
الطابعة	عام واحد
خرائطين الحبر أو الطابعة	مدة الضمان المحدود (خرائطين الطابعة) حتى نفاذ حبر HP أو حتى تاريخ "انتهاء الضمان" المطبوع على الخرطوشة، أيهما يحدث أولاً. لا يشمل هذا الضمان منتجات حبر HP التي تمت إعادة تعبئتها أو تصنيهاً أو تجديدها أو أسئ استخدامها أو تم العبث بها.
رووس الطابعة (يسري فقط على المنتجات المزودة برووس طباعة قابلة للاستبدال لدى العميل)	عام واحد
الملحقات	عام واحد ما لم يتم تحديده بخلاف ذلك

أ - حدود الضمان المحدود

- تضمن شركة Hewlett-Packard، التي يُرمز إليها (HP)، للعملاء من المستخدمين أن تكون منتجات HP الموضحة فيما سبق خاليةً من العيوب سواءً في الخامة أو في الصناعة طوال مدة الضمان المحددة فيما سبق، والتي تبدأ من تاريخ شراء العميل للمنتج.
- بالنسبة للمنتجات من البرامج، لا ينطبق ضمان HP المحدود إلا في حالة إخفاق البرنامج في تنفيذ التعليمات البرمجية. لا تضمن شركة HP ألا ينقطع تشغيل أي منتج أو أن يكون خالياً من الأخطاء.
- لا يشمل الضمان المحدود لشركة HP إلا العيوب التي تنشأ نتيجة الاستعمال العادي للمنتج، ولا يشمل أية مشكلات أخرى، بما في ذلك المشكلات التي تنتج عن ما يلي:
 - الصيانة أو التعديل بطريقة خطأ؛ أو
 - استخدام برامج أو وسائط أو أجزاء أو مستلزمات لا توفرها ولا تصنعها شركة HP؛ أو
 - تشغيل المنتج في بيئة مخالفة لمواصفات التشغيل؛ أو
 - عمليات التعديل غير المصرح بها أو سوء الاستخدام.
- بالنسبة لمنتجات HP من الطابعات، لا يؤثر استخدام خراطيش حبر غير HP أو خراطيش حبر تمت إعادة تعبئتها على الضمان الممنوح للعميل أو على أي تعاقد للدمج أمره العميل مع شركة HP. من جانب آخر، إذا تبين أن التلف الذي لحق بالطابعة نتج عن استخدام خرطوشة حبر غير HP تمت إعادة تعبئتها أو خرطوشة حبر منتهية الصلاحية، ستقوم شركة HP بتحميل تكلفة الوقت المستغرق في إصلاح العطل والمواد المستخدمة في ذلك، بالتكلفة القياسية، نظير خدمة إصلاح ذلك العطل أو التلف بالتحديد.
- إذا تلتقت شركة HP خلال فترة سريان الضمان إخطاراً بوجود عيب في أحد المنتجات التي يشملها الضمان، تلتزم شركة HP إما بإصلاح المنتج أو استبداله، والخيار في ذلك يرجع للشركة.
- إذا تعذر على شركة HP إصلاح العيب أو استبدال المنتج الذي يحتوي على العيب الذي يشملها الضمان، بما يتناسب مع الموقف، تلتزم شركة HP برد المبلغ الذي دفعه العميل نظير شراء المنتج في فترة زمنية مناسبة بعد إبلاغها بالعيب.
- لا تتحمل شركة HP أية مسؤولية بشأن إصلاح المنتجات أو استبدالها أو رد المبالغ المالية إلى العميل حتى يقوم العميل بإعادة المنتج المعيب إلى شركة HP.
- تلتزم الشركة بأن يكون المنتج البديل إما جديداً أو كالجديد، بشرط أن يتساوى في الأداء مع المنتج المستبدل، وذلك كحد أدنى.
- من الوارد أن تحتوي منتجات HP على أجزاء أو مكونات أو مواد مُعاد معالجتها تكافئ الأجزاء أو المكونات أو المواد الجديدة في الأداء.
- يسري بيان الضمان المحدود لشركة HP في كل البلدان التي تقوم شركة HP بتوزيع منتجاتها عليها الضمان فيها. يمكن إبرام تعاقبات للحصول على خدمات ضمان إضافية - مثل الخدمة في الموقع - من أي منفذ معتمد لخدمة HP في البلدان التي تقوم شركة HP بتوزيع منتجاتها فيها، أو يقوم بذلك أحد المستوردين المعتمدين.

ب - حدود الضمان

- بالتوافق مع ما تسمح به القوانين المحلية، لا تقدم شركة HP أو مورديها الخارجية التابعين لها أية ضمانات أو أية تعديلات أخرى من أي نوع، سواءً كانت ضمانات أو تعديلات صريحة أو ضمنية بخصوص قابلية المنتج للبيع أو ملاءمته لمستوى معين من الجودة أو ملاءمته لغرض بعينه.
- ج - حدود المسؤولية القانونية
- بالتوافق مع ما تسمح به القوانين المحلية، فإن الإجراءات التعويضية التي ينص عليها بيان الضمان الحالي خاصة بالعميل وقاصرة عليه.
 - بالتوافق مع ما تسمح به القوانين المحلية، باستثناء الالتزامات الموضحة في بيان الضمان الحالي بالتحديد، لن تتحمل شركة HP أو مورديها الخارجية التابعين لها أية مسؤولية عن حدوث أضرار مباشرة أو غير مباشرة أو أضرار بمواصفات خاصة أو عرضية مترتبة على أضرار أخرى، سواءً كان ذلك قلماً على تعاقد أو على ضرر أو على أية نظرية قانونية أخرى، وسواءً تم الإضرار باحتمالية حدوث مثل تلك الأضرار أو لم يتم الإضرار.

د - القوانين المحلية

- يحصل العميل على حقوق قانونية محددة بموجب بيان الضمان الحالي. قد يكون للعميل حقوق أخرى، والتي قد تختلف من ولاية إلى ولاية أخرى داخل الولايات المتحدة، أو من مقاطعة إلى مقاطعة أخرى داخل كندا، أو من بلد إلى بلد آخر أو منطقة إلى منطقة أخرى في أي مكان آخر في العالم.
- وفي حالة وجود تعارض بين بيان الضمان الحالي والقوانين المحلية، يتم تعديل بيان الضمان الحالي بما يتوافق مع القوانين المحلية تلك. إذعائاً لتلك القوانين المحلية، قد لا تنطبق على العميل بعض بنود إخلاء المسؤولية وتعديلاتها، من البنود التي ينص عليها بيان الضمان الحالي. على سبيل المثال، بعض الولايات في الولايات المتحدة، بالإضافة إلى بعض الحكومات خارج الولايات المتحدة (وبعض المقاطعات في كندا)، تنص على:
 - عدم تطبيق بنود إخلاء المسؤولية والتعديلات الواردة في بيان الضمان الحالي، تلك البنود التي تؤدي إلى تقييد الحقوق التشريعية الممنوحة للعميل (في المملكة المتحدة على سبيل المثال)، أو
 - تقييد فترة الشراكات المصنعة على فرض بنود إخلاء المسؤولية أو تحديدها؛ أو
 - منح العميل حقوق ضمان إضافية، وتحديد مدة الضمانات الضمنية التي لا يمكن للشركات المصنعة إخلاء مسؤولياتها تجاهها، أو السماح بوضع قيود على مدة الضمانات الضمنية.
- باستثناء ما يسمح به القانون، لا تؤدي البنود الواردة في بيان الضمان الحالي إلى استبعاد أي من الحقوق التشريعية الإلزامية المطبقة على بيع منتجات HP إلى العملاء ولا تؤدي إلى تقييد تلك الحقوق أو إلى تعديلها، بل تعتبر متممة لها.

استكشاف أخطاء الشبكة اللاسلكية وإصلاحها

3: تحقق من حالات الخطأ المحتملة الآتية وأصلحها:

- ربما لم يكن الكمبيوتر متصلاً بالشبكة. تأكد من أن الكمبيوتر متصل بالشبكة ذاتها التي يتصل بها HP Deskjet. في حالة اتصالك لاسلكيًا، على سبيل المثال، فمن الممكن أن الكمبيوتر متصل بشبكة مجاورة عن غير قصد.
- ربما كان الكمبيوتر متصلاً بشبكة ظاهرية خاصة (VPN) قم بتعطيل VPN مؤقتًا قبل الاستمرار في التثبيت. إن الاتصال بـ VPN شأنه شأن الاتصال بشبكة مختلفة؛ سيتعين عليك قطع الاتصال بالـ VPN للوصول إلى المنتج عبر الشبكة المنزلية.
- قد تسبب برامج الحماية المشاكل. تم تصميم برامج الحماية المثبتة في كمبيوترك لتقيه من المخاطر التي تهدده من خارج شبكتك المنزلية. قد توفر حزم الحماية أنواعًا معينة من البرامج مثل برنامج مكافحة الفيروسات والبرامج المضادة للبرامج التجسسية وجدران الحماية وتطبيقات لحماية الصغار. قد تحظر جدران الحماية الاتصال بين الأجهزة المتصلة بالشبكة المنزلية ذاتها متسببة في مشاكل عند استخدام أجهزة مثل الطابعات والمساحات الضوئية الشبكية. هناك حل سريع وهو تعطيل جدار الحماية ثم الفحص هل زالت المشكلة.
ومن المشاكل التي قد تواجهها:
 - لا يمكن العثور على الطابعة في الشبكة أثناء تثبيت برنامج الطابعة.
 - يتعذر عليك فجأة الطابعة من خلال الطابعة حتى لو تمكنت من الطابعة في اليوم الماضي.
 - تعلن الطابعة عن كونها غير متصلة في المجد الطابعات والفاكسات.
 - يظهر البرنامج أن الطابعة "غير متصلة" حتى لو كانت الطابعة متصلة بالشبكة.
- إذا كان جهازك All-in-One، فقد تلاحظ أن بعض الوظائف مثل الطابعة فعالة والأخرى مثل المسح الضوئي غير فعالة.
أحيانًا، يؤدي القيام بتدوير الطاقة إلى حل مشكلات تتعلق باتصالات الشبكة. قم بإيقاف تشغيل الموجه ثم الطابعة ثم جهاز الكمبيوتر ثم أعد تشغيل كل منه وفقًا للترتيب التالي: الموجه أولاً ثم الطابعة ثم أخيرًا الكمبيوتر.

إذا استمرت مشاكل الطابعة اللاسلكية، قم بزيارة مركز الطابعة اللاسلكية على الويب www.hp.com/go/wirelessprinting. يتضمن مركز الطابعة اللاسلكية أداة تشخيص الشبكة (الخاصة بأنظمة التشغيل Windows فقط) والتي تساعد على تشخيص وحل مشاكل الطابعة اللاسلكية.

تلميحات خاصة باستخدام برنامج الحماية:

- إذا كان لجدار الحماية إعداد يطلق عليه المنطقة الموثوقة، استخدمه في حالة اتصال كمبيوترك بشبكتك المنزلية.
- احتفظ بجدار الحماية محدثًا. يوفر العديد من تجار برامج الحماية تحديثات تصحح مشاكل معروفة.
- في حالة ضبط جدار الحماية على عدم عرض رسائل التنبيه، فعطل هذا الإعداد. عند تثبيت برامج HP واستخدام طابعة HP، قد تشاهد رسائل التنبيه من جدار الحماية. يجب منح التصريح لأية برامج HP التي تسبب التنبيهات. قد توفر رسائل التنبيه خيارات مثل السماح أو التحويل أو عدم الحظر. أيضًا، في حالة وجود الخيار تذكر هذا الإجراء أو إنشاء قاعدة لهذا الإجراء، تأكد من تحديده. هكذا يعلم جدار الحماية ما يوثق به على شبكتك المنزلية.

تعذر العثور على الطابعة خلال تثبيت البرنامج

إذا تعذر على برنامج HP العثور على الطابعة الخاصة بك على الشبكة اللاسلكية الخاصة بك أثناء تثبيت البرنامج، انتقل إلى HP Wireless Printing Center (مركز HP للطباعة اللاسلكية) على موقع ويب www.hp.com/go/wirelessprinting للمساعدة في استكشاف الأخطاء وإصلاحها. يتضمن مركز الطابعة اللاسلكية أداة تشخيص الشبكة (الخاصة بأنظمة التشغيل Windows فقط) والتي تساعد على تشخيص وحل مشاكل الطابعة اللاسلكية. يمكنك أيضًا محاولة استكشاف الأخطاء التالية وإصلاحها.

اتصالات لاسلكية

1: حدد هل المنتج متصل بشبكة بضغط زر اللاسلكية. إذا كانت الطابعة خاملة، ربما ستحتاج إلى ضغط زر اللاسلكية مرتين لعرض قائمة اللاسلكية.

إذا كانت الطابعة متصلة، فسترى عنوان الـ IP (على سبيل المثال، 192.168.0.3) على شاشة الطابعة. إذا كانت الطابعة غير متصلة، يتم عرض الحالة غير متصل على شاشة الطابعة. من شاشة الطابعة، حدد **تقارير الطابعة**، ثم حدد **فحص اللاسلكية** أو **التكوين لطباعة التقارير**. يعرض تقرير اختبار الشبكة اللاسلكية نتائج التشخيص الخاصة بحالة الشبكة اللاسلكية وقوة الإشارة اللاسلكية والشبكات المكتشفة وغيرها. تعرض صفحة تكوين الشبكة حالة الشاشة واسم المضيف واسم الشبكة وغيرها.

2: في حالة تحديدك في الخطوة الأولى أن المنتج ليس متصلاً بشبكة وأن هذه هي المرة الأولى التي تقوم فيها بتثبيت البرنامج، قم بإدراج القرص المضغوط الخاص ببرنامج الطابعة ثم اتبع الإرشادات التي تظهر على الشاشة.

في حالة عدم قدرة الجهاز على الانضمام إلى الشبكة، افحص عن هذه المشاكل الشائعة:

- ربما اخترت شبكة خاطئة أو كتبت اسم الشبكة (SSID) بشكل خاطئ. تأكد من أنك أدخلت نفس الـ SSID مثل ذلك الذي يستخدمه الكمبيوتر.
- ربما كتبت كلمة مرور اللاسلكية (عبارة مرور WPA أو مفتاح WEP) خطأً (في حالة استخدامك التشفير).

ملاحظة: في حالة عدم العثور على اسم الشبكة أو على كلمة مرور اللاسلكية تلقائيًا خلال التثبيت، وإذا لم تعلمها، يمكنك تنزيل تطبيق من www.hp.com/go/networksetup والذي من شأنه أن يساعدك في تحديدها. يعمل هذا التطبيق فقط مع Windows Internet Explorer فيتوفر بالإنكليزية.

- ربما عانيت مشكلة في الموجه اللاسلكي. جرب إعادة تشغيل المنتج والموجه اللاسلكية معًا بتشغيلهما بعد إيقاف التشغيل.

Windows

إذا تعذرت عليك طباعة صفحة اختبار:

1. في حالة اتصال طابعتك بكمبيوترك مباشرة من خلال كابل USB، تأكد من إحكام توصيل هذا الكابل.
2. تأكد من تشغيل الطابعة.
- سببىء [زر الطاقة] بالأحضر.

تأكد من إعداد الطابعة باعتبارها جهاز الطباعة الافتراضي:

1. **Windows 7®**: من قائمة ابدأ في نظام Windows، انقر فوق الأجهزة والطابعات.
2. **Windows Vista®**: في شريط مهام Windows، انقر فوق ابدأ، انقر فوق لوحة التحكم، ثم انقر فوق الطابعة.
3. **Windows XP®**: في شريط المهام لـ Windows، انقر فوق ابدأ، انقر فوق لوحة التحكم، ثم انقر فوق طابعات وفاكسات.

تأكد من ظهور علامة تحديد في الدائرة المجاورة لطابعتك. إذا لم تكن طابعتك محددة كالطابعة الافتراضية، فانقر بزر الماوس الأيمن فوق رمز الطابعة وحدد التعيين كطابعة افتراضية من القائمة.

في حالة اتصال طابعتك بالكمبيوتر مباشرةً من خلال كابل USB وفشل تثبيت برنامج Windows:

1. أزل القرص المضغوط من محرك الأقراص المضغوطة/أقراص DVD في الكمبيوتر، ثم افصل كابل الـ USB عن الكمبيوتر.
2. أعد تشغيل الكمبيوتر.
3. أدخل القرص المضغوط الخاص ببرنامج الطباعة إلى محرك الأقراص المضغوطة/أقراص DVD للكمبيوتر، ثم اتبع الإرشادات التي تظهر على الشاشة لتثبيت برنامج الطابعة. لا تقم بتوصيل كابل USB حتى يُطلب منك ذلك.
4. بعد الانتهاء من التثبيت، أعد تشغيل الكمبيوتر.

يعتبر Windows XP و Windows Vista علامتين تجاريتين مسجلتين في الولايات المتحدة لشركة Microsoft Corporation. تعتبر Windows 7 إما علامة تجارية مسجلة أو علامة تجارية لـ Microsoft Corporation في الولايات المتحدة و/أو في بلدان/مناطق أخرى.

Mac

إذا تعذرت عليك طباعة صفحة اختبار:

1. في حالة اتصال طابعتك بكمبيوترك من خلال كابل USB، تأكد من إحكام توصيل هذا الكابل.
2. تأكد من تشغيل الطابعة.
- سببىء [زر تشغيل] بالأحضر.

قم بفحص قائمة انتظار الطباعة:

1. في **System Preferences**، انقر فوق **Print & Fax**.
2. انقر فوق زر **Open Print Queue**.
3. انقر فوق مهمة طباعة لتحديدها.
4. استخدم الأزرار التالية لإدارة مهمة الطباعة:
- **حذف**: يقوم بحذف مهمة الطباعة المحددة.
- **استئناف**: يقوم بمتابعة مهمة الطباعة المتوقفة بشكل مؤقت.
5. إذا قمت بأي تغيير، فاعد محاولة الطباعة.

إعادة التشغيل وإعادة الضبط:

1. أعد تشغيل الكمبيوتر.
2. أعد ضبط الطابعة.
أ. قم بإيقاف تشغيل الطابعة وافصل سلك الطاقة.
ب. انتظر لمدة 30 ثانية تقريبًا، ثم أعد توصيل سلك الطاقة. وقم بتشغيل الطابعة.

إذا كنت لا تزال عاجزًا على الطباعة، فقم بإلغاء تثبيت البرنامج ثم إعادة تثبيته:

ملاحظة: تزيل أداة إلغاء التثبيت كافة مكونات HP التابعة لهذا الجهاز. لن تزيل أداة إلغاء التثبيت المكونات التي تشاركها منتجات أو برامج أخرى.

إلغاء تثبيت البرنامج:

1. قم بفصل منتج HP عن الكمبيوتر.
2. افتح **Applications**: مجلد Hewlett-Packard.
3. انقر نقرًا مزدوجًا فوق **HP Uninstaller**. اتبع الإرشادات الظاهرة على الشاشة.

لتثبيت البرامج:

1. قم بتوصيل كابل USB.
2. أدخل القرص المضغوط الخاص ببرامج HP إلى محرك الأقراص المضغوطة/أقراص DVD في جهاز الكمبيوتر.
3. في سطح المكتب، افتح القرص المضغوط، ثم انقر نقرًا مزدوجًا فوق **HP Installer**.
4. اتبع الإرشادات الظاهرة على الشاشة وإرشادات الإعداد المطبوعة الآتية مع المنتج.

للاطلاع على معلومات بخصوص الإعداد، راجع ملصق التثبيت. أما كافة المعلومات الأخرى الخاصة بالمنتج فيمكنك العثور عليها في التعليمات الإلكترونية وملف Readme. تثبت التعليمات الإلكترونية تلقائيًا خلال تثبيت برنامج الطباعة. تشمل التعليمات الإلكترونية إرشادات خاصة بميزات المنتج وحل المشكلات. وتوفر أيضًا مواصفات المنتج والإشعارات القانونية والمعلومات الخاصة بالبيئة والتنظيمات والدعم. يشمل ملف Readme معلومات الاتصال بدعم HP ومتطلبات نظام التشغيل وآخر التحديثات لمعلومات المنتج. أما أجهزة الكمبيوتر بدون محركات أقراص مضغوطة أو أقراص DVD، فالرجاء الانتقال إلى www.hp.com/support لتنزيل برامج الطباعة وتثبيتها.

للعثور على بيان الإشعار التنظيمي للاتحاد الأوروبي وعلى معلومات التوافق، انتقل إلى التعليمات الإلكترونية، انقر فوق فهرس <معلومات فنية > إشعارات تنظيمية < الإشعار التنظيمي للاتحاد الأوروبي أو انقر فوق معلومات فنية < إشعارات تنظيمية < الإشعار التنظيمي للاتحاد الأوروبي. يكون إعلان التوافق الخاص بهذا المنتج متاحًا على عناوين الإنترنت التالية: www.hp.eu/certificates



تثبيت التعليمات الإلكترونية

لتثبيت التعليمات الإلكترونية، أدخل القرص المضغوط الخاص بالبرنامج إلى الكمبيوتر الخاص بك واتبع الإرشادات الظاهرة على الشاشة. في حالة تثبيتك البرامج من ملف منزل من الإنترنت، فيتم تثبيت التعليمات الإلكترونية بالفعل مع البرامج.

Mac

العثور على التعليمات الإلكترونية

من **Help**، اختر **Mac Help**. من **Help Viewer**، انقر باستمرار فوق الزر **Home** ثم حدد تعليمات جهازك.

العثور على ملف Readme

أدخل قرص البرامج المضغوط، ثم انقر مزدوجًا فوق المجلد **Read Me** الموجود في المستوى الأعلى من قرص البرامج المضغوط.

Windows

العثور على التعليمات الإلكترونية

بعد تثبيت البرامج، انقر فوق **ابدأ < كافة البرامج > HP < HP Deskjet 3070A series < تعليمات.**

العثور على ملف Readme

أدخل قرص البرامج المضغوط. من قرص البرامج المضغوط ابحث عن **ReadMe.chm**. انقر فوق **ReadMe.chm** لفتحه ثم حدد **ReadMe** بلغتك.

تسجيل جهاز HP Deskjet الخاص بك

احصل على خدمة أسرع وتنبهات للدعم بتسجيلك في www.register.hp.com

مدى استخدام الحبر

ملاحظة: يتم استخدام حبر من الخرطوشات في إجراء الطباعة بالعديد من الطرق المختلفة، بما في ذلك في إجراء التهيئة، الذي يقوم بتهيئة الجهاز والخرطوشات للطباعة وفي صيانة رؤوس الطباعة، التي تقوم بالحفاظ على فتحات الطباعة نظيفة وانسياب الحبر على ما يرام. بالإضافة إلى ذلك، تبقى بعض بقايا للحبر في الخرطوشة بعد استخدامها. للمزيد من المعلومات راجع www.hp.com/go/inkusage

مواصفات الطاقة:

CQ191-60018
فولتية الإدخال: 240-200 فولت من التيار المتناوب (+/- 10%)
تردد الإدخال: 50/60 هرتز (+/- 3 هرتز)

CQ191-60017
فولتية الإدخال: 240-100 فولت من التيار المستمر (+/- 10%)
تردد الإدخال: 50/60 هرتز (+/- 3 هرتز)

ملاحظة: استخدم فقط مع سلك الطاقة المزود من قبل HP.

تعرف على الطباعة اللاسلكية

للحصول على مزيد من المعلومات الحديثة والكاملة حول الطباعة اللاسلكية، قم بزيارة موقع الويب www.hp.com/go/wirelessprinting.

الاتصال اللاسلكي التلقائي (لأجهزة الكمبيوتر المتصلة لاسلكياً بإحدى الشبكات)

يسمح لك الاتصال اللاسلكي التلقائي بتكوين الطباعة تلقائياً باستخدام إعدادات الشبكة اللاسلكية الخاصة بك. اتبع ملصق الإعداد وشاشة الطباعة لإعداد جهاز الطباعة ثم أدرج القرص المضغوط الخاص ببرنامج الطباعة. سيرشذك البرنامج خلال عملية تثبيت البرنامج. إذا كانت طريقة الاتصال اللاسلكي التلقائي لا تنطبق على التكوين أو نظام التشغيل الخاص بك، سيرشذك البرنامج إلى طريقة تثبيت لاسلكية أخرى. لمزيد من المعلومات حول التثبيت اللاسلكي، قم بزيارة موقع الويب www.hp.com/go/wirelessprinting.

لتغيير توصيل USB إلى توصيل لاسلكي

في حالة تثبيتك جهاز HP Deskjet للمرة الأولى باستخدام اتصال USB، يمكنك التغيير إلى اتصال شبكة لاسلكية في وقت لاحق.

Mac

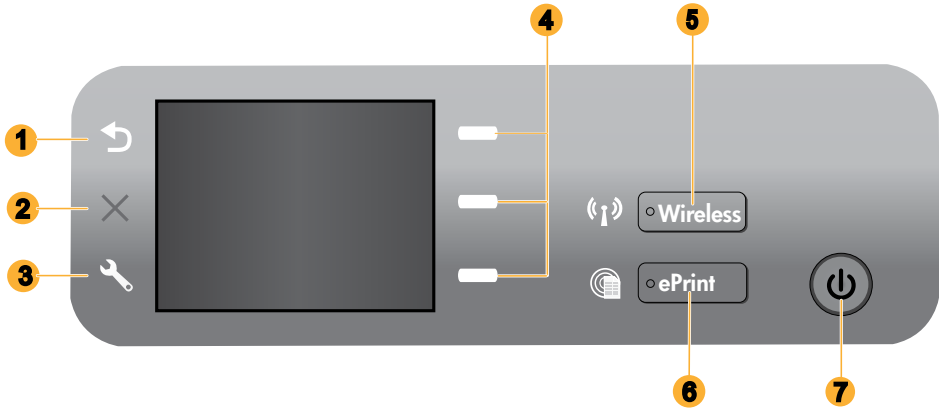
استخدم **HP Setup Assistant** في Applications/Hewlett-Packard/Device Utilities لتغيير اتصال البرنامج إلى الاتصال اللاسلكي لهذه الطباعة.

Windows

1. من قائمة ابدأ في الكمبيوتر، حدد كافة البرامج أو البرامج، ثم حدد **HP**.
2. حدد **HP Deskjet 3070A series**.
3. حدد إعداد الطباعة واختيار البرامج.
4. حدد تحويل طباعة متصلة عبر **USB** إلى اتصال لاسلكي. اتبع الإرشادات الظاهرة على الشاشة.

توصيل أجهزة كمبيوتر إضافية على الشبكة

يمكنك مشاركة جهاز HP Deskjet مع أجهزة كمبيوتر أخرى تتصل بشبكتك المنزلية. إذا كان جهاز HP Deskjet متصلاً بشبكتك المنزلية ومثبتاً على كمبيوتر شبكي بالفعل، فستحتاج إلى تثبيت برنامج HP Deskjet فقط بالنسبة إلى كل كمبيوتر إضافي. أثناء تثبيت البرنامج، سيقوم البرنامج تلقائياً باكتشاف جهاز HP Deskjet عبر الشبكة. نظراً لكون جهاز HP Deskjet متصلاً بشبكتك بالفعل، لن تحتاج إلى تكوينه ثانية عند تثبيت برنامج HP Deskjet على أجهزة كمبيوتر أخرى.

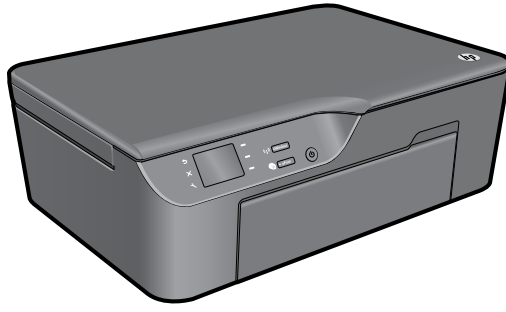


1	السابق: يتيح لك الرجوع إلى الشاشة السابقة.
2	إلغاء الأمر: يوقف العملية الحالية ويستعيد الإعدادات الافتراضية.
3	إعداد: يقوم بفتح القائمة إعداد حيث يمكنك التحقق من مستويات الحبر وتغيير إعداد فصل الطاقة تلقائيًا وتنفيذ مهام الصيانة وتعيين إعدادات اللغة والمنطقة.
4	أزرار الاختيار: استخدم الأزرار لتحديد عناصر من القوائم المعروضة على شاشة الطابعة.
5	مصباح وزر الحالة اللاسلكية: يشير المصباح الأزرق إلى وجود اتصال لاسلكي. يشير المصباح الومض إلى أن الاتصال اللاسلكي قيد التشغيل، ولكن الطابعة غير متصلة بالشبكة. يؤدي الضغط على الزر إلى فتح قائمة اللاسلكية. استخدم قائمة اللاسلكية لطباعة تكوين الشبكة وصفحات الاختيار وعرض قوة الإشارة اللاسلكية وإنشاء اتصال الإعداد المحمي لـ Wi-Fi (WPS)، وغيرها.
6	مصباح وزر ePrint: يشير المصباح الأبيض إلى أن ePrint متصل. يسمح ePrint لك بإرسال الصور والمستندات عبر عنوان بريد إلكتروني إلى الطابعة.
7	زر التشغيل

ePrint

ePrint عبارة عن خدمة مجانية مقدمة من HP توفر طريقة سهلة وأمنة للطباعة عن طريق إرسال رسالة بريد إلكتروني إلى عنوان البريد الإلكتروني الخاص بالطابعة. إذا كنت تستطيع إرسال رسالة بريد إلكتروني، فإنه يمكنك استخدام ePrint!

- لكي تتمكن من استخدام ePrint، يجب أن تكون الطابعة الخاصة بك متصلة بالإنترنت على شبكة سلكية أو لاسلكية.
- إذا لم تقم بتمكين ePrint عند تثبيت برنامج الطابعة في أول مرة، اضغط على الزر ePrint من لوحة التحكم لتمكين ePrint، ثم اتبع الإرشادات التي تظهر على شاشة الطابعة.
- عند تمكين ePrint، ستحتاج إلى الموافقة على شروط استخدام خدمات الويب. راجع مستند "TERMS AND CONDITIONS for HP ePRINT, Print apps and ePrintCenter for HP web-connected printers" (شروط أحكام HP ePRINT و HP ePrintCenter لطابعات HP المرتبطة) بالويب، المضمن في صندوق الطابعة وعلى موقع الويب على عنوان www.hp.com/go/ePrintCenter.
- في حالة تمكين ePrint، اضغط على الزر ePrint من لوحة التحكم لعرض عنوان البريد الإلكتروني الخاص بالطابعة وحالة ePrint والتحقق من تحديثات المنتج وإدارتها وغيرها.
- قم بزيارة موقع الويب www.hp.com/go/ePrintCenter لمعرفة المزيد حول ePrint وتسجيل الطابعة.



HP DESKJET 3070A e-ALL-IN-ONE SERIES

ابدأ باتباع إرشادات الإعداد الواردة في
ملصق التثبيت.



www.hp.com/support

178

خراطيش ألوان سماوي
وأرجواني وأصفر وأسود

