

Užívateľský manuál pre Sonoff TH10/TH16

Prvé spustenie

Pred prvým spustením a zapojením zariadenia sonoff je potrebné si stiahnuť mobilnú aplikáciu **eWelink** pomocou ktorej budete zariadenia následne ovládať. Aplikáciu nájdete na stiahnutie na Google Play a Itunes apple.

Android - <https://play.google.com/store/apps/details?id=com.coolkit&hl=sk>

Iphone - <https://itunes.apple.com/us/app/ewelink-smart-home-control/id1035163158?mt=8>

Manuál pre pripojenie k aplikácii eWelink : [Manual Sonoff + eWelink Slovenský návod](#)

Pokyny pre zapojenie zariadenia Sonoff TH10 / 16

Napájacie napätie: **90 ~ 250V AC**

Vstupný prúd: **Max 10A / 16A**

Max. Výkon: **2200 W (10 A) / 3500 W (16 A)**

Vlhkosť: **5% -90% RH, nekondenzujúca**

Prevádzková teplota: **0 ° C - 40 ° C (32 ° F - 104 ° F)**

Bezdrôtový štandard: **802,11 b / g / n**

Bezpečnostný mechanizmus: **WPA-PSK / WPA2-PSK**

Materiál : **Nehorľavý ABS V0**

Rozmery: **114 x 51 x 32 (mm)**

Podporované snímače teploty, vlhkosti: **SI7021, AM2301, DS18B20, DHT11**

Počet kanálov: **1**

Sonoff TH16

Max: 16A



Sonoff TH10

Max: 10A



Senzor Si7021

Rozsah merania teploty: **-40 °C ~ + 85 ° C**

Rozsah merania vlhkosti: **0 ~ 100% relatívnej vlhkosti**

Teplota skladovania: **-65 °C ~ + 150 ° C**

Prevádzkové napätie: **2,2-3,6V**

Hmotnosť: **26g**

Dĺžka: **0,5m**

Senzor AM2301

Rozsah merania teploty: **-40 °C ~ + 80 °C**

Rozsah merania vlhkosti: **0 ~ 99,9% relatívnej vlhkosti**

Napájanie: **3,3-5,2 V DC (odporúča sa 5 V)**

Typ snímača teploty: **odporový**

Vlhkosť Typ snímača: **Kapacita**

Hmotnosť: **22g**

Dĺžka: **0,5m**

Senzor DS18B20

Typ: **vodotesný teplotný snímač**

Sonda: **Teplotná sonda z nehrdzavejúcej ocele**

Rozsah merania teploty: **-55 °C ~ + 125 °C**

Napájanie: **3,0-5,5V**

Hmotnosť: **26g**

Dĺžka: **1m**

Senzor Si7021



Senzor DS18B20



Senzor AM2301



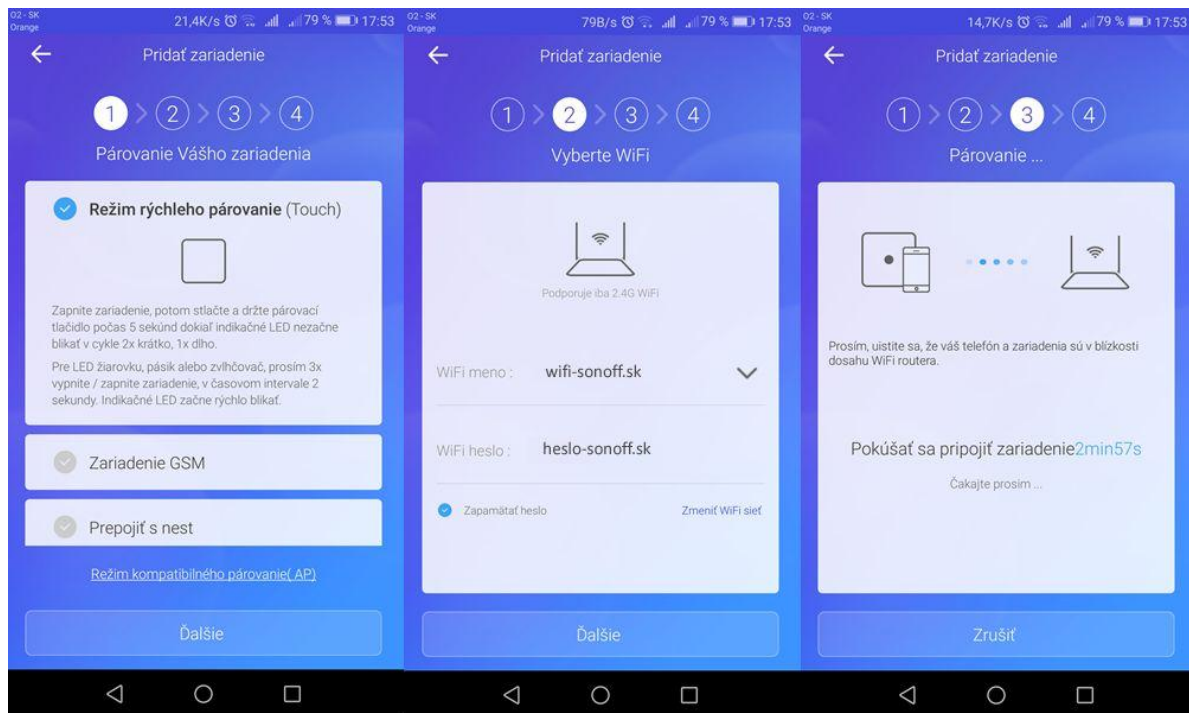
Po stiahnutí a inštalácii je nutné sa v aplikácii zaregistrovať (*vytvoriť si nový účet*). Ak už máte účet založený stačí sa len prihlásiť.

Teraz zapojte TH10/TH16 do elektrickej siete 230V. Po zapojení začne blikať modrá LED dióda, ktorá signalizuje, že TH10/TH16 nie je spárovaná.

Pre spárovanie zásuvky s mobilným telefónom stlačte tlačidlo na TH10/TH16 a držte ho kým nezačne LED dióda rýchlo blikať na modro.



Potom stlačte v aplikácii eWelink a vyberte prvú možnosť (*Režim rýchleho párovania*)



Postupujeme štandardne ako u iných zariadeniach nakoniec pomenujeme zariadenie.

V prípade chyby skontrolujte a akciu opakujte.

1. Možno ste zadali zlé heslo k WiFi.

2. Či váš smartphone alebo tablet je pripojený k **2.4 GHz** WiFi s internetom.

3. Sonoff je moc ďaleko od routeru a WiFi signál je moc slabý. Priblížte zariadenie k routeru.

4. WiFi LED blikne na modro dvakrát každú sekundu: Zariadenie Sonoff sa pripojilo k WiFi, ale pripojenie k serveru bolo neúspešné. Skontrolujte vaše pripojenie k sieti či váš router umožňuje, alebo ma blokovanie MAC adresy.

Stav LED diódy

Bliká rýchlo na modro: Pripravená na s párovanie s Vaším wifi routrom.

Bliká na modro po 1s: Nepodarilo sa pripojiť k wifi.

Bliká 2x na modro po 1s: Nepodarilo sa pripojiť k vzdialenému serveru. (treba počkat problém je na cloudovom servery eu-long.coolkit.cc, eu-api.coolkit.cc, api.coolkit.cc, alebo resetovať wifi router skontrolovať mac adresy a podobne vo vašom routery)

Svieti na červeno: Modul TH10/TH16 je zapnutý.

Vymazanie modulu z telefónu

Ak je modul spárovaný s aplikáciou v mobilnom telefóne, nemožno ho ďalej párovať s iným telefónom. Ak sa chystáte Sonoff vypínač odovzdať do užívania inému užívateľovi (napr. Predať), je nutné ho najprv vymazať z *Vašej aplikácie*.

V prípade reklamácie alebo vrátenie vypínača je bezpodmienečne nutné tento pred odoslaním vymazať z aplikácie. V opačnom prípade nemožno reklamáciu alebo vrátenie modulu akceptovať.

Záruka

Výrobok bol pri výrobe starostlivo testovaný. Ak sa aj napriek tomu stane, že výrobok vykazuje poruchu, kontaktujte nás. Záruka na všetky Sonoff zariadenie je pre koncových užívateľov v dĺžke 24 mesiacov od zakúpenia.

Predajca ani výrobca nenesie zodpovednosť za poruchy spôsobené nevhodným použitím či vzniknuté hrubým zaobchádzaním s výrobkom, alebo poškodením ochranných známk (porušená záručná plomba, alebo nálepka). Na takto vzniknuté poruchy sa nevzťahuje záruka. V prípade reklamácie najprv postupujte podľa popisu vymazanie modulu z telefónu.

Informácie o likvidácii elektronických prístrojov



Uvedený symbol znamená, že elektronické výrobky, ako tento, nesmú byť likvidované spoločne s komunálnym odpadom. Za účelom správnej likvidácie výrobok odovzdajte na určených zberných miestach, kde budú prijaté zdarma. Ďalšie podrobnosti si možno vyžiadať od miestneho úradu alebo najbližšieho zberného miesta.

EÚ Vyhlásenie o zhode

Dovozca (www.sonoff.sk) prehlasuje, že následne menované zariadenie na základe svojej koncepcie a konštrukcie, zodpovedajú príslušným požiadavkám Európskej únie.

Sonoff TH10/TH16 spĺňa požiadavky normy:

EN 60950-1: 2006 + A2: 2013

EN 62311: 2008

EN 301 489-1 V1.9.2 (2011-09)

EN 301 489-17 V2.2.1 (2011-09)

EN 300 328 V1.9.1 (2015-02)

RF zariadenia spadajú do kategórie rádiových zariadení môžu sa používať na predávanie na trhu EÚ bez akýchkoľvek obmedzení a registrácie. Frekvenčné pásmo, ktorým sú RF zariadenia ovládané, JE 433,92 MHz s rádiový výkonom menším než 20mW, čím spĺňajú normu ICNIRP podľa požiadaviek normy EN 62479: 2010 stanovujúce Požiadavky pre vystavenie človeka elektromagnetickým Polimeri v rozsahu 10 MHz Až 300 GHz.

Záručný a pozáručný servis výrobkov:

Webinfo Slovakia s.r.o. Priekopnícka 1 Bratislava 82106, www.sonoff.sk info@sonoff.sk tel: 0948652396.

Verzia užívateľského návodu: TH10TH16-01sk

Šírenie tohto užívateľského manuálu akýmikoľvek prostriedkami podlieha autorskému zákonu a písomnému súhlasu autora. Autorské práva patria Webinfo Slovakia s.r.o.

SmartHome - produktová rada

SONOFF



dotykový vypínač 1-2-3 gang



Ovládanie 4 zariadení
DIN lišta 3-módy



inteligentná žiarovka



Smart BASIC alebo
RF diaľkové ovládanie

Kompatibilita



Meranie teploty a
vlhkosti 10A - 16A



Meranie spotreby
el. energie 16A



Ovládanie 2 zariadení
16A

RF Bridge 433 + PIR, dvere
alarm



inteligentná zásuvka

