



# UniFlood M G2

## BVP353 16LED 30K 220V L18 30 DMX

2335 lm - 30 W - 3000 K

Philips UniFlood M gen2, cephe, peyzaj ve dış mekan projektör aydınlatma uygulamaları için tasarlanmış, uygun maliyetli, dış mekana uygun mimari bir LED projektördür. Sağlam, modüler, dikdörtgen tasarım, yüksek verimli optiklere sahiptir ve çok katlı cepheler ve köprülerden kent simgelerine ve anıtlara kadar her şeyi aydınlatmak için idealdir. Bu LED projektör beyaz, tek renkler, RGB, RGBW ve ayarlanabilir beyaz renklerde mevcuttur. Dar noktadan geniş aydınlatmaya kadar değişen altı farklı dağınık lensle birlikte gelir ve DMX512/RDM kontrol seçeneğine sahiptir. Mimarlar ve tasarımcılara çok çeşitli konseptleri ve tasarımları hiçbir sınırlama olmaksızın keşfetme özgürlüğü veren gerçekten modüler bir projektördür.

### Güvenlik ve uyarılar

- Yalnızca dış mekanda kullanım için.

### Ürün veri

Genel Bilgiler	
Işık kaynağı rengi	830 sıcak beyaz
Tertibat dahildir	Evet
Optik kapak/lens türü	GC [ Clear glass]
Kontrol arabirimi	Dynamic DMX/RDM
Bağlantı	Boşta ki kablo uçları/kablolar ve 4 kutuplu 2 itmeli konektör
Kablo	3 kutuplu fişsiz 0,5 m uzunluğunda Kablo ve 4 kutuplu konektörlü 0,5 m uzunluğunda 2 Kablo
Koruma sınıfı IEC	Güvenlik sınıfı I
Alev alma işareti	F [ For mounting on normally flammable surfaces]

CE işareti	CE mark
Çalıştırma ve Elektrikle İlgili Bilgiler	
Giriş Voltajı	220 to 240 V
Giriş Frekansı	50 ila 60 Hz
Güç Faktörü (Min)	0.8
Kontroller ve Dimming	
Dim Edilebilir	Evet
Mekanik Ayrıntılar ve Muhafaza	
Muhafaza Malzemesi	Çekilmiş alüminyum
Optik kapak/lens malzemesi	Akr-t

## UniFlood M G2

Genel uzunluk	183 mm
Genel genişlik	140 mm
Genel yükseklik	149 mm
Etkili projeksiyon alanı	0,029 m <sup>2</sup>
Renk	Dark gray

### Onay ve Uygulama

Girişime Karşı Koruma Sınıfı	IP66 [ Toz girmesine karşı korumalı, püskürtmeye dayanıklı]
Mekanik çarpışma koruma kodu	IK06 [ 1 J]

### Başlangıç Performansı (IEC Uyumlu)

Initial luminous flux	2335 lm
Işık akısı toleransı	+/-10%
LED'li aydınlatma armatürü başlangıç verimi	78 lm/W
Başlangıçtaki Renk Sıcaklığı	3000 K
Başlangıçtaki Renksel Geriverim İndeksi	>80
Başlangıç renk türü	4 SDCM

Başlangıç giriş gücü	30 W
Güç tüketimi toleransı	+/-10%

### Uygulama Koşulları

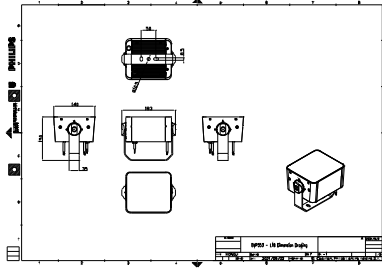
Ortam sıcaklığı aralığı	-40 to +50 °C
-------------------------	---------------

### Ürün Verileri

Tam ürün kodu	871951492521299
Sipariş ürün adı	BVP353 16LED 30K 220V L18 30 DMX
EAN/UPC - Ürün	8719514925212
Sipariş kodu	92521299
Numerator - Quantity Per Pack	1
Numerator - Packs per outer box	8
Material Nr. (12NC)	911401746003
Net Ağırlık (Parça Başı)	2,188 kg



### Boyutlu çizim



BVP353 16LED 30K 220V L18 30 DMX

