



# UniFlood M G2

## BVP354 120LED 40K 220V L50 45

22085 lm - 240 W - 4000 K

Philips UniFlood M gen2 adalah lampu sorot LED arsitektur eksterior hemat biaya yang dirancang untuk aplikasi lampu sorot di fasad, lanskap, dan luar ruangan. Desain persegi panjang yang kukuh, modular, menampilkan optik yang sangat efisien, menjadikannya ideal untuk menerangi segala sesuatu mulai dari fasad bertingkat dan jembatan hingga landmark dan monumen. Lampu sorot LED ini tersedia dalam warna putih, warna monokromatik, RGB, RGBW, dan putih dapat disetel. Hadir dengan enam lensa spread berbeda mulai dari titik sempit hingga sorot lebar dan memiliki opsi kontrol DMX512/RDM. Lampu sorot yang benar-benar modular dan memberikan kebebasan kepada arsitek dan desainer untuk menjelajahi berbagai konsep dan desain tanpa batasan.

### Warnings and Safety

- Hanya untuk penggunaan luar ruangan.

### Product data

Informasi Umum	
Warna sumber cahaya	840 putih netral
Driver tercakup	Benar
Penutup optis/tipe lensa	GC [ Kaca bening]
Antarmuka kontrol	TIDAK
Koneksi	Kabel/kawat penghubung
Kabel	Kabel tanpa konektor 3 kutub
Kelas perlindungan IEC	Keamanan kelas I
Tanda dapat menyala	F [ Untuk pemasangan pada permukaan yang biasanya mudah terbakar]
Tanda CE	Tanda CE

Pengoperasian dan Kelistrikan	
Tegangan Masuk	220 hingga 240 V
Frekuensi Input	50 hingga 60 Hz
Lonjakan Arus	60 A
Faktor Daya (Min)	0.9
Kontrol dan Peredupan	
Dapat diredupkan	salah
Mekanis dan Housing	
bahan perumahan	Aluminium menekan
Penutup optis/material lensa	Akrlit

## UniFlood M G2

Panjang keseluruhan	486 mm
Lebar keseluruhan	304 mm
Tinggi keseluruhan	231 mm
Area proyeksi efektif	0,156 m <sup>2</sup>
Warna	Abu-abu gelap
Dimensi (Panjang x Tinggi x Lebar)	231 x 304 x 486 mm

### Penyetujuan dan Aplikasi

Kode perlindungan masuknya debu dan air	IP66 [ Dust penetration-protected, jet-proof]
Kode pelindung dampak mekanis	IK06 [ 1 J]

### Performa Awal (Kesesuaian IEC)

Fluks cahaya awal	22085 lm
Toleransi fluks cahaya	+/-10%
Daya penerangan LED awal	92 lm/W
Koreksi Awal Suhu Warna	4000 K
Indeks Renderasi Warna Awal	>80
Kromatisitas awal	4 SDCM

Daya input awal	240 W
Toleransi konsumsi daya	+/-10%

### Kondisi Aplikasi

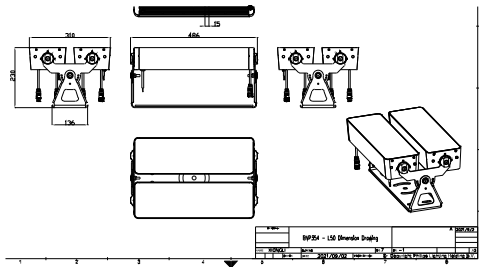
Kisaran suhu ambient	-40 hingga +50 °C
----------------------	-------------------

### Data Produk

Kode produk lengkap	871951492852700
Nama produk pesanan	BVP354 120LED 40K 220V L50 45
EAN/UPC - Produk	8719514928527
Kode urutan	911401749313
Numerator - Jumlah Per Pak	1
Numerator - Pak per kotak bagian luar	1
No. Material (12NC)	911401749313
Salin Berat Bersih (Piece)	13,000 kg



### Dimensional drawing



BVP354 120LED 40K 220V L50 45

