

#### Botoeira sem fio

Parabéns, você acaba de adquirir um produto com a qualidade e segurança Intelbras.

A botoeira sem fio BT 100 foi idealizada para funcionar com as centrais de automatizadores de portões e portas da Intelbras, possuindo design moderno, alimentação por uma única bateria tipo botão de 3 Vdc.



Este equipamento não tem direito à proteção contra interferência prejudicial e não pode causar interferência em sistemas devidamente autorizados. Este é um produto homologado pela Anatel, o número de homologação é 14069-21-00160 e ele se encontra na etiqueta do produto. Para consultas acesse o site: [sistemas.anatel.gov.br/sch](http://sistemas.anatel.gov.br/sch).

#### Cuidados e segurança



Evite colocar o transmissor perto de áreas de alta temperatura, superfícies metálicas ou eletromagnéticas.



Para a limpeza use somente uma flanela ou pano de microfibra seco. Não use limpadores ou solventes, exemplo álcool, porque podem causar danos à carcaça e infiltrar-se no aparelho, causando dano permanente.



LGPD - Lei Geral de Proteção de Dados Pessoais: a Intelbras não acessa, transfere, capta, nem realiza qualquer outro tipo de tratamento de dados pessoais a partir deste produto.



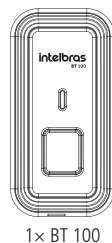
Este produto possui uma pilha/bateria interna. Após sua vida útil, as pilhas/baterias devem ser entregues a uma assistência técnica autorizada da Intelbras ou realizar diretamente a destinação final ambientalmente adequada evitando impactos ambientais e a saúde. Caso prefira, a pilha/bateria assim como demais eletrônicos da marca Intelbras sem uso, pode ser descartado em qualquer ponto de coleta da Green Eletron (gestora de resíduos eletroeletrônicos a qual somos associados). Em caso de dúvida sobre o processo de logística reversa, entre em contato conosco pelos telefones (48) 2106-0006 ou 0800 704 2767 (de segunda a sexta-feira das 08 às 20h e aos sábados das 08 às 18h) ou através do e-mail [suporte@intelbras.com.br](mailto:suporte@intelbras.com.br).

#### 1. Especificações técnicas

Alcance RF	100 m sem obstáculo
Frequência	433,92 MHz
Taxa de transmissão	20 kbps / 2 kbps
Modulação	FSK / OOK
Alimentação	Bateria de lítio 3 Vdc CR2032
Econder	Criptografia AES 128 bits Intelbras HT 6P20 (código fixo)
Proteção	IP44
Cores	Preto / branco

**Obs.:** a modulação FSK e a codificação criptografada AES 128 bits, só são compatíveis com as centrais de automatizadores de portões da Intelbras.

#### 2. Conteúdo da embalagem



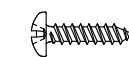
1× BT 100



1× Manual do usuário



1× fita dupla face



2× parafusos 6 mm



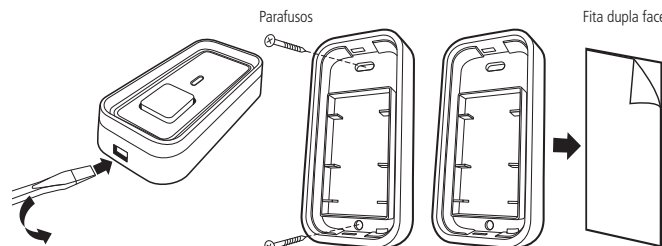
2× buchas 6 mm

#### 3. Instalação

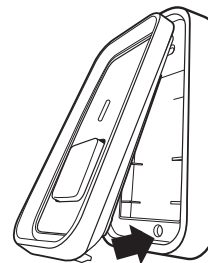
Para instalar a botoeira sem fio BT 100, verifique o local desejado e, então, escolha a forma de fixação. Como mostra a figura a seguir, esta parte pode ser fixada por dois parafusos 6 mm ou ainda utilizando uma fita dupla face (ambos acompanham o produto).

**Obs.:** o transmissor possui proteção IP44.

1. **Abra o BT 100:** pressione com uma chave de fenda e abaixe a chave com um movimento semelhante a uma alavanca, depois fixe a base através de parafusos ou fita dupla face.

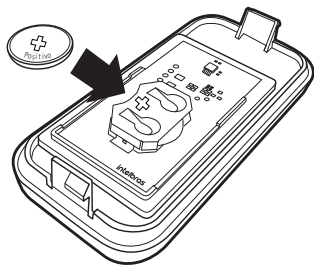


2. Feche o produto conforme acima, primeiro encaixe a trava superior depois a inferior.



**Obs.:** para a correta fixação do produto quando utilizada a fita dupla face, a superfície deve estar limpa, isenta de substâncias gordurosas, poeira ou qualquer tipo de contaminação que possa comprometer a fixação da cola.

**Atenção:** substitua a bateria do BT 100 quando o LED piscar 2 vezes ao pressionar o botão.



### 3.1. Como configurar o produto

A configuração desta botoeira sem fio depende diretamente do produto com o qual ela será utilizada, ou seja, em alguns produtos o cadastro da botoeira é por meio de programação (comando), em outros casos é pressionando um botão na placa. Nestes dois casos, após realizar algum tipo de comando no dispositivo onde será utilizada a botoeira, será necessário pressionar o botão da botoeira.

Para o correto cadastramento desta botoeira sem fio é recomendado utilizar o manual do produto onde esta botoeira será utilizada.

### 3.2. Compatibilidade

Este produto é compatível com as centrais de automatizadores de portões e portas Intelbras.

Esta botoeira pode funcionar com produtos de outros fabricantes, desde que haja compatibilidade das tecnologias e especificações com o protocolo code learning (código aberto) em 433,92 MHz.

Havendo dúvidas sobre a compatibilidade deste produto com os produtos da Intelbras e de outros fabricantes, entre em contato com o suporte técnico da Intelbras ou consulte o site [www.intelbras.com.br](http://www.intelbras.com.br).

## Termo de garantia

Fica expresso que esta garantia contratual é conferida mediante as seguintes condições:

Nome do cliente:

Assinatura do cliente:

Nº da nota fiscal:

Data da compra:

Modelo:

Nº de série:

Revendedor:

1. Todas as partes, peças e componentes do produto são garantidos contra eventuais vícios de fabricação, que porventura venham a apresentar, pelo prazo de 1 (um) ano – sendo este de 90 (noventa) dias de garantia legal e 9 (nove) meses de garantia contratual –, contado a partir da data da compra do produto pelo Senhor Consumidor, conforme consta na nota fiscal de compra do produto, que é parte integrante deste Termo em todo o território nacional. Esta garantia contratual compreende a troca gratuita de partes, peças e componentes que apresentarem vício de fabricação, incluindo as despesas com a mão de obra utilizada nesse reparo. Caso não seja constatado vício de fabricação, e sim vício(s) proveniente(s) de uso inadequado, o Senhor Consumidor arcará com essas despesas.
2. A instalação do produto deve ser feita de acordo com o Manual do Produto e/ou Guia de Instalação. Caso seu produto necessite a instalação e configuração por um técnico capacitado, procure um profissional idôneo e especializado, sendo que os custos desses serviços não estão incluídos no valor do produto.
3. Constatado o vício, o Senhor Consumidor deverá imediatamente comunicar-se com o Serviço Autorizado mais próximo que conste na relação oferecida pelo fabricante – somente estes estão autorizados a examinar e sanar o defeito durante o prazo de garantia aqui previsto. Se isso não for respeitado, esta garantia perderá sua validade, pois estará caracterizada a violação do produto.
4. Na eventualidade de o Senhor Consumidor solicitar atendimento domiciliar, deverá encaminhar-se ao Serviço Autorizado mais próximo para consulta da taxa de visita técnica. Caso seja constatada a necessidade da retirada do produto, as despesas decorrentes, como as de transporte e segurança de ida e volta do produto, ficam sob a responsabilidade do Senhor Consumidor.
5. A garantia perderá totalmente sua validade na ocorrência de quaisquer das hipóteses a seguir: a) se o vício não for de fabricação, mas sim causado pelo Senhor Consumidor ou por terceiros estranhos ao fabricante; b) se os danos ao produto forem oriundos de acidentes, sinistros, agentes da natureza (raios, inundações, desabamentos, etc.), umidade, tensão na rede elétrica (sobretensão provocada por acidentes ou flutuações excessivas na rede), instalação/uso em desacordo com o manual do usuário ou decorrentes do desgaste natural das partes, peças e componentes; c) se o produto tiver sofrido influência de natureza química, eletromagnética, elétrica ou animal (insetos, etc.); d) se o número de série do produto tiver sido adulterado ou rasurado; e) se o aparelho tiver sido violado.
6. Esta garantia não cobre perda de dados, portanto, recomenda-se, se for o caso do produto, que o Consumidor faça uma cópia de segurança regularmente dos dados que constam no produto.
7. A Intelbras não se responsabiliza pela instalação deste produto, e também por eventuais tentativas de fraudes e/ou sabotagens em seus produtos. Mantenha as atualizações do software e aplicativos utilizados em dia, se for o caso, assim como as proteções de rede necessárias para proteção contra invasões (hackers). O equipamento é garantido contra vícios dentro das suas condições normais de uso, sendo importante que se tenha ciência de que, por ser um equipamento eletrônico, não está livre de fraudes e burlas que possam interferir no seu correto funcionamento.

Sendo estas as condições deste Termo de Garantia complementar, a Intelbras S/A se reserva o direito de alterar as características gerais, técnicas e estéticas de seus produtos sem aviso prévio.

Todas as imagens deste manual são ilustrativas.

Produto beneficiado pela Legislação de Informática.

# intelbras



**Suporte a clientes:** (48) 2106 0006

**Fórum:** [forum.intelbras.com.br](http://forum.intelbras.com.br)

**Suporte via chat:** [chat.intelbras.com.br](http://chat.intelbras.com.br)

**Suporte via e-mail:** [suporte@intelbras.com.br](mailto:suporte@intelbras.com.br)

**SAC:** 0800 7042767

**Onde comprar? Quem instala?:** 0800 7245115

Produzido por: Intelbras S/A – Indústria de Telecomunicação Eletrônica Brasileira

Rodovia SC 281, km 4,5 – Sertão do Maruíim – São José/SC – 88122-001

CNPJ 82.901.000/0014-41 – [www.intelbras.com.br](http://www.intelbras.com.br)

02.21  
Indústria Brasileira