





H3C ONEStor 分布式存储系统

兼容性列表

Copyright © 2017 新华三技术有限公司及其许可者 版权所有，保留一切权利。

未经本公司书面许可，任何单位和个人不得擅自摘抄、复制本书内容的部分或全部，并不得以任何形式传播。

H3C、**H3C**、H3CS、H3CIE、H3CNE、Aolynk、、H³Care、、IRF、NetPilot、Netflow、SecEngine、SecPath、SecCenter、SecBlade、Comware、ITCMM、HUASAN、华三均为新华三技术有限公司的商标。对于本手册中出现的其它公司的商标、产品标识及商品名称，由各自权利人拥有。

由于产品版本升级或其他原因，本手册内容有可能变更。**H3C** 保留在没有任何通知或者提示的情况下对本手册的内容进行修改的权利。本手册仅作为使用指导，**H3C** 尽全力在本手册中提供准确的信息，但是 **H3C** 并不确保手册内容完全没有错误，本手册中的所有陈述、信息和建议也不构成任何明示或暗示的担保。

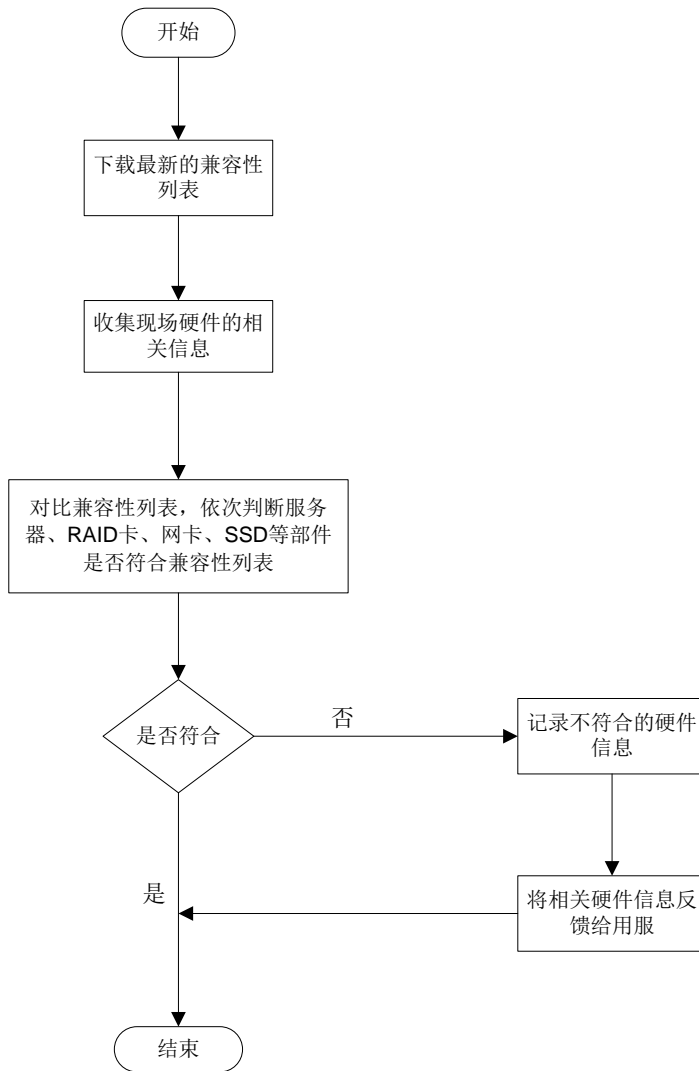
目 录

1 硬件兼容性判断流程.....	1-1
2 服务器兼容性.....	2-1
2.1 H3C 服务器兼容性列表.....	2-1
2.2 HP 服务器兼容性列表.....	2-1
2.3 IBM 服务器兼容性列表.....	2-3
2.4 Dell 服务器兼容性列表.....	2-4
2.5 浪潮服务器兼容性列表.....	2-5
2.6 曙光服务器兼容性列表.....	2-6
3 RAID 卡兼容性.....	3-1
3.1 H3C RAID 卡兼容性列表.....	3-1
3.2 HP RAID 卡兼容性列表.....	3-1
3.3 Dell RAID 卡兼容性列表.....	3-2
3.4 Broadcom RAID 卡兼容性列表.....	3-2
3.5 Intel RAID 卡兼容性列表.....	3-2
3.6 LSI RAID 卡兼容性列表.....	3-3
4 网卡兼容性.....	4-1
5 SSD 兼容性.....	5-1

1 硬件兼容性判断流程

如图 1-1 所示，分别对服务器、RAID 卡、网卡、SSD 盘等几个部分硬件的兼容性进行判断。

图1-1 兼容性判断



2 服务器兼容性

ONESTor 软件支持主流 x86 硬件平台的服务器产品，具体型号如下。

2.1 H3C服务器兼容性列表

表2-1 支持的 H3C 服务器

型号	类型	CPU 型号
H3C R390X G2/R4900 G2	机架	Intel Xeon E5-2600 v4系列
H3C UIS B390 G2/B5600 G2	刀片	Intel Xeon E5-2609 v3系列
H3C UIS B590 G2/B7600 G2	刀片	Intel Xeon E5-4610 v3系列
H3C UIS R190 G2	机架	Intel Xeon E5-2630 v3系列
H3C UIS R390 G2	机架	Intel Xeon E5-2620 v3系列

2.2 HP服务器兼容性列表

表2-2 支持的 HP 服务器

型号	类型	CPU 型号
HP ProLiant BL2x220 G7	刀片	Intel Xeon E5600系列
HP ProLiant BL420c G8	刀片	Intel Xeon E5-2403
HP ProLiant BL460c G7	刀片	Intel Xeon E5600系列
HP ProLiant BL460c G8	刀片	Intel Xeon E5-2600系列
HP ProLiant BL465c G7	刀片	<ul style="list-style-type: none">• AMD 皓龙 6238• AMD 皓龙 6272• AMD 皓龙 6276
HP ProLiant BL465c G8	刀片	AMD 皓龙6200系列
HP ProLiant BL490c G7	刀片	<ul style="list-style-type: none">• Intel Xeon L5630• Intel Xeon X5650• Intel Xeon X5672
HP ProLiant BL660c G8	刀片	Intel Xeon E5-4617
HP ProLiant DL360 G7	机架	<ul style="list-style-type: none">• Intel Xeon E5606• Intel Xeon E5645• Intel Xeon X5649• Intel Xeon X5650• Intel Xeon X5675

型号	类型	CPU 型号
HP ProLiant DL360p G8	机架	<ul style="list-style-type: none"> • Intel Xeon E5-2603 • Intel Xeon E5-2630 • Intel Xeon E5-2640 • Intel Xeon E5-2650 • Intel Xeon E5-2690
HP ProLiant DL380 G7	机架	<ul style="list-style-type: none"> • Intel Xeon E5606 • Intel Xeon E5620 • Intel Xeon E5645 • Intel Xeon E5649 • Intel Xeon L5630 • Intel Xeon X5650 • Intel Xeon X5660 • Intel Xeon X5690
HP ProLiant DL380p G8	机架	<ul style="list-style-type: none"> • Intel Xeon E5-2609 • Intel Xeon E5-2620 • Intel Xeon E5-2630 • Intel Xeon E5-2640 • Intel Xeon E5-2650 • Intel Xeon E5-2665 • Intel Xeon E5-2690
HP ProLiant DL385 G7	机架	<ul style="list-style-type: none"> • AMD 皓龙 6168 • AMD 皓龙 6176 SE • AMD 皓龙 6238 • AMD 皓龙 6274 • AMD 皓龙 6282SE
HP ProLiant DL385p G8	机架	AMD 皓龙6200系列
HP ProLiant DL580 G8	机架	Intel Xeon E7-4800v2
HP ProLiant DL580 G7	机架	<ul style="list-style-type: none"> • Intel Xeon E7-4800 系列 • Intel Xen E7-7500 系列
HP ProLiant DL388 G7	机架	Intel Xeon E5600系列
HP ProLiant DL80 G9	机架	Intel Xeon E5-2630 v3系列
HP ProLiant DL380 G9	机架	Intel Xeon E5-2620 v3系列
HP ProLiant WS460c G8	图形工作站	Intel Xeon E5-2690v2
HPE Integrity Superdome X	刀片系统	<ul style="list-style-type: none"> • Intel Xeon E7 v3 系列 • Intel Xeon E7 v2 系列
HP ProLiant XL450 G9 Server	刀片系统	Intel Xeon E5-2640 v4 系列

2.3 IBM服务器兼容性列表

表2-3 支持的 IBM 服务器

型号	类型	CPU 型号
IBM BladeCenter HS22	刀片	<ul style="list-style-type: none"> Intel Xeon E5500 系列 Intel Xeon E5600 系列
IBM BladeCenter HS22 M2	刀片	<ul style="list-style-type: none"> Intel Xeon E5500 系列 Intel Xeon E5600 系列
IBM BladeCenter HS22v M2	刀片	<ul style="list-style-type: none"> Intel Xeon E5500 系列 Intel Xeon E5600 系列
IBM BladeCenter LS22	刀片	<ul style="list-style-type: none"> AMD 皓龙 2300 系列 AMD 皓龙 2400 系列
IBM System x iDataPlex dx360 M2	机架	<ul style="list-style-type: none"> Intel Xeon E5500 系列 Intel Xeon E5600 系列
IBM System x iDataPlex dx360 M3	机架	Intel Xeon E5600系列
IBM System x3200 M2	塔式	<ul style="list-style-type: none"> Intel Xeon E5500 系列 Intel Xeon E5600 系列
IBM System x3200 M3	塔式	Intel Xeon X3400系列
IBM System x3400 M2	塔式	<ul style="list-style-type: none"> Intel Xeon E5500 系列 Intel Xeon E5600 系列
IBM System x3400 M3	塔式	Intel Xeon E5600系列
IBM System x3500 M2	塔式	<ul style="list-style-type: none"> Intel Xeon E5500 系列 Intel Xeon E5600 系列
IBM System x3500 M3	塔式	Intel Xeon E5600系列
IBM System x3550 M2	机架	<ul style="list-style-type: none"> Intel Xeon E5500 系列 Intel Xeon E5600 系列
IBM System x3550 M3	机架	Intel Xeon E5600系列
IBM System x3620 M3	机架	Intel Xeon E5600系列
IBM System x3630 M3	机架	Intel Xeon E5600系列
IBM System x3650 M2	机架	<ul style="list-style-type: none"> Intel Xeon E5500 系列 Intel Xeon E5600 系列
IBM System x3650 M3	机架	Intel Xeon E5600系列
IBM System x3650 M4	机架	Intel Xeon E5-2600系列
IBM System x3650 M5	机架	Intel Xeon E5-2609 v3
IBM System x3850 M4	机架	Intel Xeon E7-4820

型号	类型	CPU 型号
IBM System x3850 X5	机架	Intel Xeon E7520
IBM System x3850 X6	机架	Intel Xeon E7-4800
IBM System x3655	机架	AMD 皓龙2000系列

2.4 Dell服务器兼容性列表

表2-4 支持的 Dell 服务器

型号	类型	CPU 型号
Dell PowerEdge C1100	机架	<ul style="list-style-type: none"> Intel Xeon E5620 Intel Xeon X5550 Intel Xeon L5630
Dell PowerEdge C2100	机架	<ul style="list-style-type: none"> Intel Xeon E5620 Intel Xeon X5550 Intel Xeon L5630
Dell PowerEdge C6100	机架	<ul style="list-style-type: none"> Intel Xeon E5540 Intel Xeon X5660
Dell PowerEdge C6105	机架	AMD 皓龙4122
Dell PowerEdge C6220	机架	Intel Xeon E5-2600系列
Dell PowerEdge C8220	机架	Intel Xeon E5-2600系列
Dell PowerEdge C8220X	机架	Intel Xeon E5-2600系列
Dell PowerEdge M610X	刀片	<ul style="list-style-type: none"> Intel Xeon 5500 系列 Intel Xeon 5600 系列
Dell PowerEdge M910	刀片	<ul style="list-style-type: none"> Intel Xeon E7-2800 系列 Intel Xeon E7-4800 系列 Intel Xeon E7-8800 系列 Intel Xeon E7-7500 系列
Dell PowerEdge M915	刀片	<ul style="list-style-type: none"> AMD 皓龙 6100 系列 AMD 皓龙 6200 系列
Dell PowerEdge R410	机架	<ul style="list-style-type: none"> Intel Xeon 5500 系列 Intel Xeon 5600 系列
Dell PowerEdge R415	机架	<ul style="list-style-type: none"> AMD 皓龙 4100 系列 AMD 皓龙 4200 系列
Dell PowerEdge R510	机架	<ul style="list-style-type: none"> Intel Xeon 5500 系列 Intel Xeon 5600 系列

型号	类型	CPU 型号
Dell PowerEdge R515	机架	<ul style="list-style-type: none"> • AMD 皓龙 4100 系列 • AMD 皓龙 4200 系列
Dell PowerEdge R610	机架	<ul style="list-style-type: none"> • Intel Xeon 5500 系列 • Intel Xeon 5600 系列
Dell PowerEdge R710	机架	<ul style="list-style-type: none"> • Intel Xeon 5500 系列 • Intel Xeon 5600 系列
Dell PowerEdge R715	机架	<ul style="list-style-type: none"> • AMD 皓龙 6100 系列 • AMD 皓龙 6200 系列
Dell PowerEdge R810	机架	<ul style="list-style-type: none"> • Intel Xeon 6500 系列 • Intel Xeon 7500 系列
Dell PowerEdge R820	机架	Intel Xeon E5-4600系列
Dell PowerEdge R815	机架	<ul style="list-style-type: none"> • AMD 皓龙 6100 系列 • AMD 皓龙 6200 系列
Dell PowerEdge R910	机架	<ul style="list-style-type: none"> • Intel Xeon E7-4800 系列 • Intel Xeon E7-8800 系列 • Intel Xeon E7-7500 系列
Dell PowerEdge T410	塔式	<ul style="list-style-type: none"> • Intel Xeon 5500 系列 • Intel Xeon 5600 系列
Dell PowerEdge T610	塔式	<ul style="list-style-type: none"> • Intel Xeon 5500 系列 • Intel Xeon 5600 系列
Dell PowerEdge T710	塔式	<ul style="list-style-type: none"> • Intel Xeon 5500 系列 • Intel Xeon 5600 系列
Dell PowerEdge R730xd	机架	Intel(R) Xeon(R) CPU E5-2620 v4系列

2.5 浪潮服务器兼容性列表

表2-5 支持的浪潮服务器

型号	类型	CPU 型号
NF5280M2	机架	Intel Xeon E5600系列
NF8420M3	机架	Intel Xeon E5-4620 v2系列
NF8460M4	机架	<ul style="list-style-type: none"> • Intel Xeon E7-8800 v3 系列 • Intel Xeon E7-4800 v3 系列
NF8560M2	机架	Intel Xeon E7-4800系列
NF8560M3	机架	Intel Xeon E7-4800系列

型号	类型	CPU 型号
NF5280M4	机架	Intel Xeon E5-2620 V4系列

2.6 曙光服务器兼容性列表

表2-6 支持的曙光服务器

型号	类型	CPU 型号
I980-G10	机架	Intel Xeon E7-8800 v2/v3
I840-G25	机架	<ul style="list-style-type: none"> • Intel Xeon E7-4800 v2/v3 • Intel Xeon E7-8800 v2/v3
CB80-G20	机架	Intel Xeon E7-4809 v2
TC6600	刀片	<ul style="list-style-type: none"> • Intel Xeon E5-2600 v4/v3 • Intel Xeon E7-4800 v2/v3 • AMD 6300 系列
A840-G10	机架	<ul style="list-style-type: none"> • AMD 皓龙 6200 系列 • AMD 皓龙 6300 系列
A620r-G	机架	AMD 皓龙6000系列
I620-G20	机架	Intel Xeon E5-2620 V4

3 RAID 卡兼容性



注意

- UIS-RAID-1000-M2 (PMC 芯片系列 RAID 卡)，要求使用 2 块盘做 RAID 0。在这种情况下，将数据盘配置成 Simple Volume，则可以使用单盘配置 RAID。
- 如果加入 ONEStor 集群的盘需要做成 RAID 0,需要参考各厂商服务器的资料进行操作；同时对已组 RAID 0 的磁盘进行热插拔时需要手动加入系统，否则操作系统无法识别，具体操作请参考各厂商服务器的资料。

ONEStor 支持的各厂商的 RAID 卡如下。

3.1 H3C RAID卡兼容性列表

表3-1 支持的 H3C RAID 卡

RAID 卡型号	支持的服务器型号	驱动版本	备注
UIS-RAID-1000-M2	H3C R390X G2	1.2-0[30300]	NA
UIS-RAID-2000-M2	H3C R390X G2	1.2-1(54013)	NA
UN-RAID-1000-M2	H3C R4900 G2	1.2-0[30300]	NA
UN-RAID-2000-M2	H3C R4900 G2	1.2-1(54013)	NA

3.2 HP RAID卡兼容性列表

表3-2 支持的 HP RAID 卡

RAID 卡型号	支持的服务器型号	驱动版本	备注
Smart Array P440ar Controllers	<ul style="list-style-type: none">• HP ProLiant DL380 Gen9• H3C UIS R390 G2	3.4.4	NA
Smart Array P420i Controllers	HP D2220sb Storage Blade	3.4.14	NA
Smart Array P246br Controllers	H3C UIS B390 G2/ B5600 G2	3.4.14	NA
Smart Array E200i (SAS Controller)	HP ProLiant ML350 G5 Server	NA	NA
Smart Array P840 Controller	<ul style="list-style-type: none">• H3C UIS R190 G2• HP ProLiant DL80 G9• HP ProLiant XL450 G9 Server	3.4.4	NA

3.3 Dell RAID卡兼容性列表

表3-3 支持的 Dell RAID 卡

RAID 卡型号	支持的服务器型号	驱动版本	备注
PowerEdge Expandable RAID controller 5	<ul style="list-style-type: none">Dell PowerEdge 2950 ServerDell PowerEdge 2900 Server	NA	NA
PERC H730 Mini (bus 02 dev 00)	Dell PowerEdge R730xd	NA	NA

3.4 Broadcom RAID卡兼容性列表

表3-4 支持的 Broadcom RAID 卡

RAID 卡型号	支持的服务器型号	驱动版本	备注
BCM5785 [HT1000] SATA (Native SATA Mode)	HP ProLiant DL145 G3 Server	NA	NA

3.5 Intel RAID卡兼容性列表

表3-5 支持的 Intel RAID 卡

RAID 卡型号	支持的服务器型号	驱动版本	备注
82801 SATA Controller [RAID mode]	<ul style="list-style-type: none">Dell Optiplex 9010 DesktopDell Precision Workstation R5500 DesktopDell Precision T1650 DesktopDell Optiplex XE DesktopDell Optiplex 980 Mini TowerHP Z400 Workstation DesktopHP Z210 Workstation Mini TowerHP rp5800 DesktopHP Z800 Workstation Mini TowerHP Z600 Workstation DesktopDell Optiplex 990 DesktopDell Precision T1600 Mini Tower	NA	NA
8 Series/C220 Series Chipset Family SATA Controller 1 [RAID mode]	HP ProLiant ML310e G8 v2 Server	NA	NA
6 Series/C200 Series Chipset Family SATA RAID Controller	HP ProLiant ML310e G8 Server	NA	NA

3.6 LSI RAID卡兼容性列表

表3-6 支持的 LSI RAID 卡

RAID 卡型号	支持的服务器型号	驱动版本	备注
MegaRAID SAS 1078	<ul style="list-style-type: none"> • Dell PowerEdge M710 Server • Dell PowerEdge R710 Server • Dell PowerEdge T710 Server • Dell PowerEdge C6100 Server • Dell PowerEdge 1950 Server 	NA	NA
MegaRAID SAS 2008 [Falcon]	<ul style="list-style-type: none"> • Dell PowerEdge M420 Server • Dell PowerEdge R420 Server • Dell PowerEdge T320 Server • Dell PowerEdge M820 Server • Dell PowerEdge R620 Server • Dell PowerEdge T420 Server • Dell PowerEdge M620 Server • Dell PowerEdge M520 Server • Dell PowerEdge R320 Server • Dell PowerEdge T620 Server • Dell 12G PowerEdge R720 Server 	NA	NA
MegaRAID SAS 2108 [Liberator]	<ul style="list-style-type: none"> • Dell PowerEdge M610 Server • Dell PowerEdge R815 Server • Dell PowerEdge C8220X (with C8000XD storage node) Server • Dell PowerEdge R910 Server • Dell PowerEdge C1100 Server • Dell PowerEdge C2100 Server • Dell PowerEdge C6100 Server 	NA	NA
MegaRAID SAS 2208 [Thunderbolt]	<ul style="list-style-type: none"> • Dell PowerEdge R620 Server • Dell PowerEdge R820 Server • Dell PowerEdge R520 Server • Dell 12G PowerEdge R720xd Server 	NA	NA
MegaRAID SAS-3 3108	NF5280M4	NA	NA
MegaRAID SAS 9361-8i	I620-G20	NA	NA

4 网卡兼容性

ONESTor 支持的网卡如[表 4-1](#)所示。

表4-1 支持的网卡

厂家	型号	备注
HP	HP Ethernet 10Gb 2-port 530T Adapter	NA
HP	HP Ethernet 10Gb 2-port 560SFP+ Adapter	NA
HP	HP FlexFabric 10Gb 2-port 533FLR-T Adapter	NA
HP	HP FlexFabric 20Gb 2-port 650FLB Adapter	NA
H3C	UN-NIC-10GE-2P-530T	NA
H3C	UN-NIC-GE-2P-361T	NA
H3C	UN-NIC-10GE-2P-533FLR-T	NA
H3C	UN-NIC-10GE-2P-561T	NA

5 SSD 兼容性

SSD 性能高，适合用于缓存和高性能场景做主存。

ONESTor 兼容 SATA 接口、SAS 接口、PCIe 接口以及 NVME 的 SSD，支持的 SSD 如[表 5-1](#)所示。

表5-1 支持的 SSD

厂家	型号	接口	备注
Intel	Intel DC S3500 600G	SATA	NA
Intel	Intel DC S3520 480G	SATA	NA
Intel	Intel DC S3520 800G	SATA	NA
Intel	Intel DC S3610 480G	SATA	NA
Intel	Intel DC S3610 1.2T	SATA	NA
Intel	Intel DC S3610 1.6T	SATA	NA
Intel	Intel SSD DC P3600 Series 1.2T	NVME	NA
Intel	Intel SSD DC P3600 Series 1.6T	NVME	NA
宝存	Direct-IO G3i	PCIe	NA
西部数据	HGST HUSMM1640ASS204 400G	SAS	NA
TOSHIBA	TOSHIBA THNSN8800PCSE 800G	SATA	NA