

Easykon for KNX

Kurzanleitung



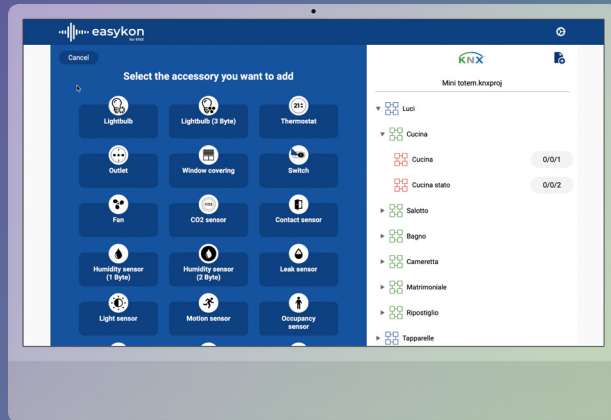
Easykon für KNX ist ein elektronisches Gerät für die DIN-Schiene, das zur Steuerung von KNX Installationen mit Apps und Sprachassistenten von Apple, Google, Amazon, IFTTT und Home Assistant entwickelt wurde.

Mit Easykon werden Licht, Rollläden, Sensoren, Thermostate und viele andere KNX Geräte einfach und sicher zu bedienen. Sie werden in der Lage sein, Ihr Zubehör auch aus der Ferne zu steuern und Szenen und Automatisierungen nach Ihren Bedürfnissen und Vorlieben zu erstellen.



Wie man kann Easykon für KNX installieren

- 1 Hängen Sie Easykon für KNX in die DIN-Schiene der Schalttafel ein;
- 2 Schließen Sie das 12/24 V 0.1 AC/DC Stromkabel an den oberen linken Anschluss an;
- 3 Schließen Sie das Ethernet-Kabel an den oberen rechten Anschluss an;
- 4 Schließen Sie die KNX-Buskabel entsprechend der Farbe des Steckers auf der unteren Seite an;
- 5 Überprüfen Sie die Richtigkeit der Verkabelung und schließen Sie die Stromversorgung wieder an.



Mapping des Zubehörs

- Greifen Sie auf die Webschnittstelle von Easykon für KNX zu;
- Wählen Sie für jedes Zubehörteil eine Kategorie und geben Sie einen Namen ein, den Sie für die verschiedenen Plattformen verwenden werden;
- Vervollständigen Sie die Parameter mit den Gruppenadressen von Befehl und Status und speichern Sie.

Sie können auch die in der ETS erstellte .knxproj- oder .xml-Datei importieren, die Struktur Ihres KNX-Projekts anzeigen und die Gruppenadresse direkt in das Webinterface ziehen, um die Konfiguration noch schneller durchzuführen.

Kopplung mit Apple HomeKit

Führen Sie die folgenden Schritte aus, um die Kopplung durchzuführen:

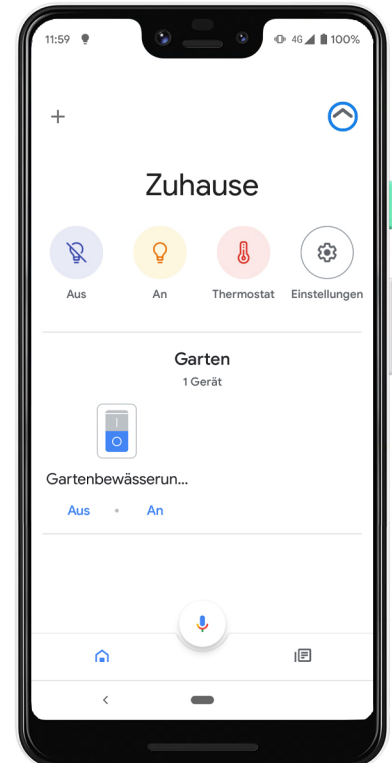
- 1 Öffnen Sie die Anwendung Apple Home auf Ihrem Apple-Gerät;
- 2 Vergewissern Sie sich, dass Sie das Haus ausgewählt haben, in dem Sie das mit Easykon verbundene Zubehör hinzufügen möchten;
- 3 Berühren Sie “Zubehör hinzufügen” oder das “+”;
- 4 Scannen Sie mit der Kamera auf Ihrem iPhone, iPad oder iPod touch den achtstelligen HomeKit-Code oder den QR-Code auf dem Easykon für KNX;
- 5 Folgen Sie den Anweisungen, um die Konfiguration abzuschließen.



Kopplung mit Google

Folgen Sie diesen Schritten, um Ihr KNX System mit Google zu steuern:

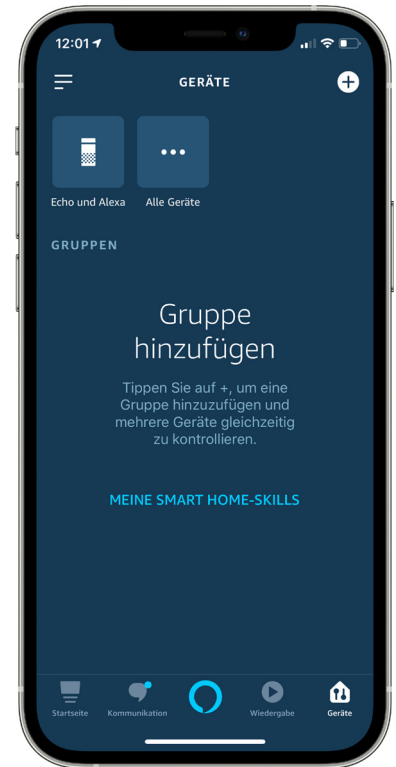
- 1 Öffnen Sie die Google Home App, die für Android und iOS verfügbar ist;
- 2 Vergewissern Sie sich, dass Sie das richtige Profil ausgewählt haben, dem Sie das Haus und Ihren Easykon hinzufügen möchten;
- 3 Vergewissern Sie sich, dass Sie das Haus ausgewählt haben, in dem Sie das mit Easykon verbundene Zubehör hinzufügen möchten;
- 4 Drücken Sie die Taste “+” und wählen Sie “Gerät konfigurieren”;
- 5 Wählen Sie “Haben Sie bereits etwas konfiguriert?”;
- 6 Suchen Sie unter den aufgelisteten Diensten nach “Freedompro”;
- 7 Verwenden Sie Ihr Freedompro-Profil, indem Sie sich mit Google oder Facebook anmelden, um die Kopplung mit Google Cloud vorzunehmen.



Kopplung mit Amazon Alexa

Folgen Sie diesen Schritten, um KNX mit Amazon Alexa zu steuern:

- 1 Öffnen Sie die Amazon Alexa-Anwendung, die für Android und iOS verfügbar ist;
- 2 Klicken Sie im unteren Menü auf das Symbol “Geräte” und wählen Sie “Skill für das Smart Home”;
- 3 Wählen Sie “Smart Home Skill aktivieren”;
- 4 Suchen Sie unter den aufgelisteten Diensten nach “Freedompro” und klicken Sie auf “Verwendung aktivieren”;
- 5 Verwenden Sie Ihr Freedompro-Profil, indem Sie sich mit Google oder Facebook anmelden, um sich mit der Amazon Alexa Cloud zu verbinden.



Kopplung mit IFTTT

Folgen Sie diesen Schritten, um IFTTT mit dem Freedompro-Dienst zu koppeln:

- 1 Gehen Sie zur IFTTT-Website;
- 2 Melden Sie sich mit Ihrem IFTTT-Konto an;
- 3 Klicken Sie auf "Erkunden", suchen Sie und wählen Sie "Freedompro";
- 4 Klicken Sie auf "Verbinden";
- 5 Melden Sie sich mit Ihrem Freedompro Cloud-Konto an;
- 6 Klicken Sie auf "Zulassen", um sofort mit der Erstellung Ihrer Automatisierungen zu beginnen.

Sobald Sie den Freedompro-Dienst gekoppelt haben, können Sie unter den Zubehörteilen wählen, die in Ihrem Easykon als Auslöser und Aktionen zugeordnet sind, und jede gewünschte Automatisierung erstellen.



Kopplung mit Home Assistant

Führen Sie die folgenden Schritte aus, um Home Assistant mit dem Freedompro-Dienst zu koppeln:

- 1 Holen Sie sich den API-Schlüssel von der Freedompro Cloud;
- 2 Rufen Sie die Webschnittstelle von Home Assistant;
- 3 Melden Sie sich mit Ihren Home Assistant-Anmeldedaten an;
- 4 Klicken Sie in der Seitenleiste auf "Konfiguration";
- 5 Wählen Sie aus dem Konfigurationsmenü: "Integrationen";
- 6 Klicken Sie in der rechten unteren Ecke auf die Schaltfläche "Integrationen hinzufügen";
- 7 Suchen Sie in der Liste nach "Freedompro" und wählen Sie es aus;
- 8 Geben Sie den API-Schlüssel ein, den Sie aus dem Profil Freedompro Cloud kopiert haben.





Simple smart home

www.freedompro.eu

Folgen Sie uns

