



CH350-90039



## Deskjet 2050 All-in-One J510 series

### Information

For setup information, see the setup poster. All other product information can be found in the electronic Help and Readme. The electronic Help is automatically installed during printer software installation. Electronic Help includes instructions on product features and troubleshooting. It also provides product specifications, legal notices, environmental, regulatory, and support information. The Readme file contains HP support contact information, operating system requirements, and the most recent updates to your product information. For computers without a CD/DVD drive, please go to [www.hp.com/support](http://www.hp.com/support) to download and install the printer software.

#### Install electronic Help

To install the electronic Help, insert the software CD in your computer and follow the on-screen instructions.

#### Windows:

##### Find electronic Help

After software installation, click **Start > All Programs > HP > HP Deskjet 2050 J510** or **HP Deskjet 1050 J410 > Help**.

##### Find Readme

Insert software CD. On software CD locate ReadMe.chm. Click ReadMe.chm to open and then select ReadMe in your language.

#### Mac:

##### Find electronic Help

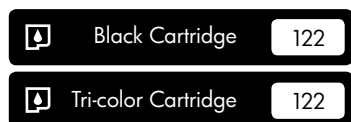
Mac OS X v10.5 and v10.6: From **Finder Help**, choose **Mac Help**. In the **Help Viewer**, click and hold the **Home** button, and then choose the Help for your device.

##### Find Readme

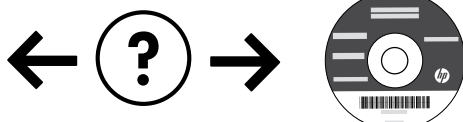
Insert the software CD, and then double-click the Read Me folder located at the top-level of the software CD.

#### Register your HP Deskjet

Get quicker service and support alerts by registering at <http://www.register.hp.com>.




[www.hp.com/support](http://www.hp.com/support)



## Windows:

### Installation Troubleshooting

#### If you are unable to print a test page:

- Make sure the cable connections are secure. See the setup poster.
- Make sure the printer is powered on. The  [On button] will be lit green.

#### Make sure the printer is set as your default printing device:

- **Windows® 7:** From the Windows **Start** menu, click **Devices and Printers**.
- **Windows Vista®:** On the Windows taskbar, click **Start**, click **Control Panel**, and then click **Printer**.
- **Windows XP®:** On the Windows taskbar, click **Start**, click **Control Panel**, and then click **Printers and Faxes**.

Make sure that your printer has a check mark in the circle next to it. If your printer is not selected as the default printer, right-click the printer icon and choose "Set as Default Printer" from the menu.

#### If you are still unable to print, or the Windows software installation fails:

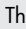
1. Remove the CD from the computer's CD/DVD drive, and then disconnect the USB cable from the computer.
2. Restart the computer.
3. Temporarily disable any software firewall and close any anti-virus software. Restart these programs after the printer software is installed.
4. Insert the printer software CD in the computer's CD/DVD drive, then follow the on-screen instructions to install the printer software. Do not connect the USB cable until you are told to do so.
5. After the installation finishes, restart the computer.

Windows XP, and Windows Vista are U.S. registered trademarks of Microsoft Corporation. Windows 7 is either a registered trademark or trademark of Microsoft Corporation in the United States and/or other countries.

## Mac:

### Installation Troubleshooting

#### If you are unable to print a test page:

- Make sure the cable connections are secure. See the setup poster.
- Make sure the printer is powered on. The  [On button] will be lit green.

#### If you are still unable to print, uninstall and reinstall the software:

**Note:** The uninstaller removes all of the HP software components that are specific to the device. The uninstaller does not remove components that are shared by other products or programs.

#### To uninstall the software:

1. Disconnect the HP product from your computer.
2. Open the Applications: Hewlett-Packard folder.
3. Double-click **HP Uninstaller**. Follow the on-screen instructions.

#### To install the software:

1. Connect the USB cable.
2. Insert the HP software CD into your computer's CD/DVD drive.
3. On the desktop, open the CD and then double-click **HP Installer**.
4. Follow the on-screen and the printed setup instructions that came with the HP product.

## Power specifications:

**Power adapter:** 0957-2286

**Input voltage:** 100-240Vac (+/- 10%)

**Input frequency:** 50/60Hz (+/- 3Hz)

**Note:** Use only with the power adapter supplied by HP.

**Power adapter:** 0957-2290

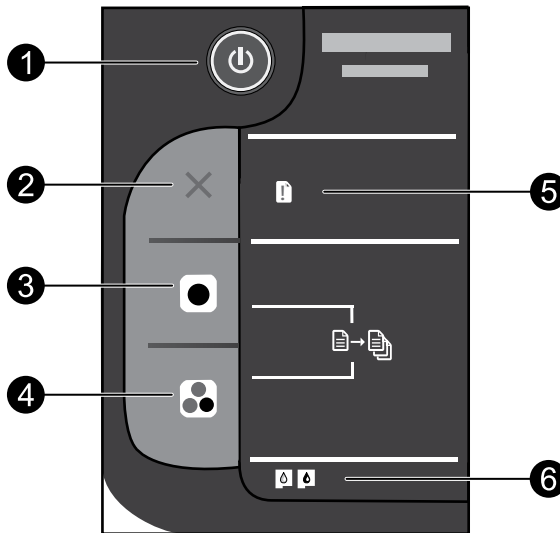
**Input voltage:** 200-240Vac (+/- 10%)







**Input frequency:** 50/60Hz (+/- 3Hz)

## Ink usage

**Note:** Ink from the cartridges is used in the printing process in a number of different ways, including in the initialization process, which prepares the device and cartridges for printing, and in printhead servicing, which keeps print nozzles clear and ink flowing smoothly. In addition, some residual ink is left in the cartridge after it is used. For more information, see [www.hp.com/go/inkusage](http://www.hp.com/go/inkusage).

## Control panel



Label	Icon	Name and Description
1		<b>On:</b> Turns the product on or off. When the product is off, a minimal amount of power is still used. To completely remove power, turn off the product and then unplug the power cord.
2		<b>Cancel:</b> Stops the current operation.
3		<b>Start Copy Black:</b> Starts a black-and-white copy job. Increase the number of copies (up to 10) by pressing the button multiple times. Acts as a resume button after resolving print problems.
4		<b>Start Copy Color:</b> Starts a color copy job. Increase the number of copies (up to 10) by pressing the button multiple times. Acts as a resume button after resolving print problems.
5		<b>Attention light:</b> Indicates that there is a paper jam, the printer is out of paper, or some event that requires your attention. If the attention light and both cartridge lights blink when you set up the printer, the cartridge carriage might be obstructed. Open cartridge door and make sure that cardboard and blue tape have been removed from inside the printer. Then press Start Copy Black or Start Copy Color to resume.
6		<b>Cartridge light:</b> Indicates low ink or a print cartridge problem. <ul style="list-style-type: none"> <li>If a cartridge is low on ink, replace the cartridge when print quality is no longer acceptable.</li> <li>If a cartridge light blinks after you install a cartridge, make sure that the pink tape has been removed from the cartridge.</li> </ul>

# HP printer limited warranty statement

HP product	Duration of limited warranty
Software Media	90 days
Printer	Technical support by phone: 1 year worldwide Parts and labor: 90 days in US and Canada (outside the US and Canada 1 year or as required by local law) Purchase a one- or two-year HP Next Business Day Exchange Extended Service Plan. In the US call 1-866-234-1377 or visit <a href="http://www.hp.com/go/nextdayexchange90">www.hp.com/go/nextdayexchange90</a> . Canadian customers call 1-877-231-4351 or visit <a href="http://www.hpshopping.ca">www.hpshopping.ca</a>
Print or Ink cartridges	Until the HP ink is depleted or the "end of warranty" date printed on the cartridge has been reached, whichever occurs first. This warranty does not cover HP ink products that have been refilled, remanufactured, refurbished, misused, or tampered with.

## A. Extent of limited warranty

- Hewlett-Packard (HP) warrants to the end-user customer that the HP products specified above will be free from defects in materials and workmanship for the duration specified above, which duration begins on the date of purchase by the customer.
- For software products, HP's limited warranty applies only to a failure to execute programming instructions. HP does not warrant that the operation of any product will be interrupted or error free.
- HP's limited warranty covers only those defects that arise as a result of normal use of the product, and does not cover any other problems, including those that arise as a result of:
  - Improper maintenance or modification;
  - Software, media, parts, or supplies not provided or supported by HP;
  - Operation outside the product's specifications;
  - Unauthorized modification or misuse.
- For HP printer products, the use of a non-HP cartridge or a refilled cartridge does not affect either the warranty to the customer or any HP support contract with the customer. However, if printer failure or damage is attributable to the use of a non-HP or refilled cartridge or an expired ink cartridge, HP will charge its standard time and materials charges to service the printer for the particular failure or damage.
- If HP receives, during the applicable warranty period, notice of a defect in any product which is covered by HP's warranty, HP shall either repair or replace the product, at HP's option.
- If HP is unable to repair or replace, as applicable, a defective product which is covered by HP's warranty, HP shall, within a reasonable time after being notified of the defect, refund the purchase price for the product.
- HP shall have no obligation to repair, replace, or refund until the customer returns the defective product to HP.
- Any replacement product may be either new or like-new, provided that it has functionality at least equal to that of the product being replaced.
- HP products may contain remanufactured parts, components, or materials equivalent to new in performance.
- HP's Limited Warranty Statement is valid in any country where the covered HP product is distributed by HP. Contracts for additional warranty services, such as on-site service, may be available from any authorized HP service facility in countries where the product is distributed by HP or by an authorized importer.

## B. Limitations of warranty

TO THE EXTENT ALLOWED BY LOCAL LAW, NEITHER HP NOR ITS THIRD PARTY SUPPLIERS MAKES ANY OTHER WARRANTY OR CONDITION OF ANY KIND, WHETHER EXPRESS OR IMPLIED WARRANTIES OR CONDITIONS OF MERCHANTABILITY, SATISFACTORY QUALITY, AND FITNESS FOR A PARTICULAR PURPOSE.

## C. Limitations of liability

- To the extent allowed by local law, the remedies provided in this Warranty Statement are the customer's sole and exclusive remedies.
- TO THE EXTENT ALLOWED BY LOCAL LAW, EXCEPT FOR THE OBLIGATIONS SPECIFICALLY SET FORTH IN THIS WARRANTY STATEMENT, IN NO EVENT SHALL HP OR ITS THIRD PARTY SUPPLIERS BE LIABLE FOR DIRECT, INDIRECT, SPECIAL, INCIDENTAL, OR CONSEQUENTIAL DAMAGES, WHETHER BASED ON CONTRACT, TORT, OR ANY OTHER LEGAL THEORY AND WHETHER ADVISED OF THE POSSIBILITY OF SUCH DAMAGES.

## D. Local law

- This Warranty Statement gives the customer specific legal rights. The customer may also have other rights which vary from state to state in the United States, from province to province in Canada, and from country to country elsewhere in the world.
- To the extent that this Warranty Statement is inconsistent with local law, this Warranty Statement shall be deemed modified to be consistent with such local law. Under such local law, certain disclaimers and limitations of this Warranty Statement may not apply to the customer. For example, some states in the United States, as well as some governments outside the United States (including provinces in Canada), may:
  - Preclude the disclaimers and limitations in this Warranty Statement from limiting the statutory rights of a consumer (e.g., the United Kingdom);
  - Otherwise restrict the ability of a manufacturer to enforce such disclaimers or limitations; or
  - Grant the customer additional warranty rights, specify the duration of implied warranties which the manufacturer cannot disclaim, or allow limitations on the duration of implied warranties.
- THE TERMS IN THIS WARRANTY STATEMENT, EXCEPT TO THE EXTENT LAWFULLY PERMITTED, DO NOT EXCLUDE, RESTRICT, OR MODIFY, AND ARE IN ADDITION TO, THE MANDATORY STATUTORY RIGHTS APPLICABLE TO THE SALE OF THE HP PRODUCTS TO SUCH CUSTOMERS.

### HP Limited Warranty

Dear Customer,

You will find below the name and address of the HP entity responsible for the performance of the HP Limited Warranty in your country.

**You may have additional statutory rights against the seller based on your purchase agreement. Those rights are not in any way affected by this HP Limited Warranty.**

**Ireland:** Hewlett-Packard Ireland Limited, 63-74 Sir John Rogerson's Quay, Dublin 2

**United Kingdom:** Hewlett-Packard Ltd, Cain Road, Bracknell, GB-Berks RG12 1HN

**Malta:** Hewlett-Packard International Trade B.V., Malta Branch, 48, Amery Street, Sliema SLM 1701, MALTA

**South Africa:** Hewlett-Packard South Africa Ltd, 12 Autumn Street, Rivonia, Sandton, 2128, Republic of South Africa



## Deskjet 2050 All-in-One J510 series

### Información

Si desea información acerca de la instalación, consulte el póster de instalación. Puede encontrar cualquier otra información del producto en los archivos electrónicos Ayuda y Léame. La Ayuda electrónica se instala automáticamente durante la instalación del software de la impresora. La ayuda electrónica incluye instrucciones para el uso de funciones del producto y la solución de problemas. También ofrece las especificaciones del producto, avisos legales e información medioambiental, regulatoria y de asistencia técnica. El archivo Léame contiene los requisitos de información de contacto con el servicio técnico de HP, del sistema operativo y las actualizaciones más recientes de la información del producto. Si no dispone de una unidad de CD/DVD, visite [www.hp.com/support](http://www.hp.com/support) para descargar e instalar el software de la impresora.

#### Instalar ayuda electrónica

Para instalar la ayuda electrónica, introduzca el CD del software en su equipo y siga las instrucciones que aparecen en la pantalla.

#### Windows:

##### Encontrar la ayuda electrónica

Después de instalar el software, haga clic en **Inicio** > **Todos los programas** > **HP** > **HP Deskjet 2050 J510** o **HP Deskjet 1050 J410** > **Ayuda**.

##### Encontrar el archivo Léame

Inserte el CD de software. En el CD de software localice ReadMe.chm. Haga clic en ReadMe.chm para abrirlo y seleccione ReadMe en su idioma.

#### Mac:

##### Encontrar la ayuda electrónica

Mac OS X v10.5 y v10.6: En el menú **Ayuda** de Finder, elija **Ayuda Mac**. En el **Visor de ayuda**, mantenga pulsado el botón **Inicio** y, a continuación elija la ayuda para su dispositivo.

##### Encontrar el archivo Léame

Inserte el CD de software y haga doble clic en la carpeta Read Me situada en el nivel superior del CD de software.

#### Registre su HP Deskjet

Obtenga un servicio más rápido y alertas de asistencia registrándose en <http://www.register.hp.com>.



Cartucho negro

122



Cartucho tricolor

122

[www.hp.com/support](http://www.hp.com/support)



## Windows:

### Solución de problemas de instalación

#### Si no puede imprimir una página de prueba:

- Compruebe que los cables estén bien conectados. Consulte el póster de instalación.
- Compruebe que la impresora esté encendida. La lista del menú desplegable ☺ El [botón **Encender**] estará verde.

#### Compruebe que la impresora esté definida como dispositivo de impresión predeterminado:

- **Windows® 7:** Desde el menú **Inicio** de Windows, haga clic en **Dispositivos e impresoras**.
- **Windows Vista®:** En la barra de tareas de Windows, haga clic en **Inicio**, haga clic en **Panel de control** y, a continuación, haga clic en **Impresoras**.
- **Windows XP®:** En la barra de tareas de Windows, haga clic en **Inicio**, elija **Panel de control** y, a continuación, haga clic en **Impresoras y Faxes**.

Compruebe que junto a la impresora hay una marca de verificación dentro de un círculo negro. Si la impresora no está seleccionada como predeterminada, haga clic con el botón derecho en el icono de la impresora y elija "Establecer como impresora predeterminada" en el menú.

#### Si sigue sin poder imprimir o el software Windows genera un error de instalación:

1. Extraiga el CD de la unidad de la unidad de CD/DVD del equipo y, a continuación, desconecte el cable USB del equipo.
2. Reinicie el equipo.
3. Desactive temporalmente el cortafuegos y cierre el software antivirus. Reinicie estos programas una vez que haya instalado el software de la impresora.
4. Inserte el CD del software de la impresora en la unidad de CD/DVD del equipo y siga las instrucciones en pantalla para instalar el software de la impresora. No conecte el cable USB hasta que se le indique.
5. Una vez haya acabado la instalación, reinicie el equipo.

Windows XP y Windows Vista son marcas comerciales registradas en EE.UU. de Microsoft Corporation. Windows 7 es una marca comercial o marca comercial registrada de Microsoft Corporation en EE.UU. y en otros países.

## Mac:

### Solución de problemas de instalación

#### Si no puede imprimir una página de prueba:

- Compruebe que los cables estén bien conectados. Consulte el póster de instalación.
- Compruebe que la impresora esté encendida. La lista del menú desplegable ☺ El [botón **Encender**] estará verde.

#### Si sigue sin poder imprimir, desinstale y vuelva a instalar el software:

**Nota:** El programa de desinstalación elimina los componentes del software HP específicos del dispositivo. El programa de desinstalación no elimina los componentes compartidos por otros productos o programas.

#### Para desinstalar el software:

1. Desconecte el producto HP del equipo.
2. Abra la carpeta Aplicaciones: Carpeta Hewlett-Packard.
3. Haga doble clic en **Desinstalador HP**. Siga las instrucciones que aparecen en pantalla.

#### Para instalar el software:

1. Conecte el cable USB.
2. Inserte el CD/DVD del software HP en la unidad de CD-ROM del equipo.
3. En el escritorio, abra el CD y haga doble clic en **Instalador HP**.
4. Siga las instrucciones de la pantalla y las instrucciones de instalación suministradas con el producto HP.

## Especificaciones de alimentación:

**Adaptador de alimentación:** 0957-2286

**Tensión de entrada:** 100-240Vca (+/- 10%)

**Frecuencia de entrada:** 50/60Hz (+/- 3Hz)

**Nota:** Utilícese sólo con el adaptador de alimentación suministrado por HP.

**Adaptador de alimentación:** 0957-2290

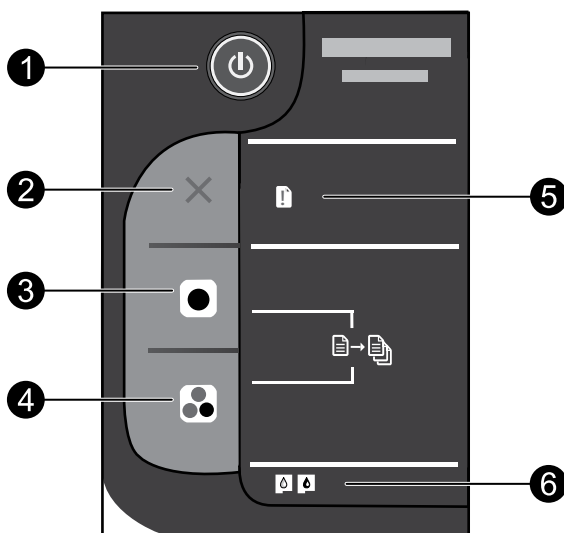
**Tensión de entrada:** 200-240Vca (+/- 10%)

**Frecuencia de entrada:** 50/60Hz (+/- 3Hz)

## Uso de la tinta

**Nota:** Se utiliza tinta de los cartuchos en el proceso de impresión de varias maneras, entre las que están el proceso de inicio, que prepara el dispositivo y los cartuchos para la impresión, y el mantenimiento de cabezales, para mantener los inyectores de impresión limpios y el flujo de tinta correcto. Asimismo, parte de la tinta residual se queda en el cartucho después de utilizarlo. Para obtener más información, consulte [www.hp.com/go/inkusage](http://www.hp.com/go/inkusage).

## Panel de control



Etiqueta	Icono	Nombre y descripción
1		<b>Sí:</b> Enciende o apaga el producto. Aunque el producto esté apagado, sigue utilizando una cantidad mínima de alimentación. Para un apagado completo, apague el producto y desenchufe el cable de alimentación.
2		<b>Cancelar:</b> Detiene la operación actual.
3		<b>Iniciar Copia Negro:</b> Inicia un trabajo de impresión en blanco y negro. Para aumentar el número de copias (hasta 10), pulse el botón varias veces. Éste funciona como botón de reanudación tras la resolución de problemas de impresión.
4		<b>Iniciar Copia Color:</b> Inicia un trabajo de impresión a color. Para aumentar el número de copias (hasta 10), pulse el botón varias veces. Éste funciona como botón de reanudación tras la resolución de problemas de impresión.
5		<b>Luz de atención:</b> Indica que se ha producido un atasco de papel, que la impresora se ha quedado sin papel o que algo necesita su atención. Si está intermitente la luz de atención y las luces de ambos cartuchos al instalar la impresora, es posible que esté obstruido el carro de los cartuchos. Abra la puerta de los cartuchos y asegúrese de haber retirado la cinta azul y el cartón del interior de la impresora. Pulse Iniciar copia negro o Iniciar copia color para reanudar.
6		<b>Luz del cartucho:</b> Indica poca tinta o un problema del cartucho de impresión. <ul style="list-style-type: none"> <li>• Si el cartucho está bajo de tinta, sustituya el cartucho cuando la calidad de impresión ya no sea aceptable.</li> <li>• Si está intermitente la luz del cartucho tras instalar un cartucho, asegúrese de haber retirado la cinta rosa del cartucho.</li> </ul>

# Declaración de garantía limitada de la impresora HP

Producto HP	Duración de la garantía limitada
Medio de almacenamiento del software	90 días
Impresora	Soporte técnico telefónico: 1 año en todo el mundo Piezas y mano de obra: 90 días en EE.UU. y Canadá (Fuera de EE.UU. y Canadá, 1 año o según la legislación local) Contrate un Plan de servicio ampliado de sustitución el día laborable siguiente HP, de uno o dos años. En EE.UU., llame al 1-866-234-1377 o visite <a href="http://www.hp.com/go/nextdayexchange90">www.hp.com/go/nextdayexchange90</a> . Los clientes de Canadá pueden llamar al 1-877-231-4351 o visitar <a href="http://www.hpshopping.ca">www.hpshopping.ca</a>
Cartuchos de tinta o impresión	La garantía es válida hasta que se agote la tinta HP o hasta que se alcance la fecha de "fin de garantía" indicada en el cartucho, cualquiera de los hechos que se produzca en primer lugar. Esta garantía no cubrirá los productos de tinta HP que se hayan rellenado o manipulado, se hayan vuelto a limpiar, se hayan utilizado incorrectamente o se haya alterado su composición.

## A. Alcance de la garantía limitada

- Hewlett-Packard (HP) garantiza al usuario final que el producto de HP especificado no tendrá defectos de materiales ni mano de obra por el periodo anteriormente indicado, cuya duración empieza el día de la compra por parte del cliente.
- Para los productos de software, la garantía limitada de HP se aplica únicamente a la incapacidad del programa para ejecutar las instrucciones. HP no garantiza que el funcionamiento de los productos se interrumpa o no contenga errores.
- La garantía limitada de HP abarca sólo los defectos que se originen como consecuencia del uso normal del producto, y no cubre otros problemas, incluyendo los originados como consecuencia de:
  - Mantenimiento o modificación indebidos;
  - Software, soportes de impresión, piezas o consumibles que HP no proporcione o no admita;
  - Uso que no se ajuste a las especificaciones del producto;
  - Modificación o uso incorrecto no autorizados.
- Para los productos de impresoras de HP, el uso de un cartucho que no sea de HP o de un cartucho recargado no afecta ni a la garantía del cliente ni a cualquier otro contrato de asistencia de HP con el cliente. No obstante, si el error o el desperfecto en la impresora se atribuye al uso de un cartucho que no sea de HP, un cartucho recargado o un cartucho de tinta caducado, HP cobrará aparte el tiempo y los materiales de servicio para dicho error o desperfecto.
- Si durante la vigencia de la garantía aplicable, HP recibe un aviso de que cualquier producto presenta un defecto cubierto por la garantía, HP reparará o sustituirá el producto defectuoso como considere conveniente.
- Si HP no logra reparar o sustituir, según corresponda, un producto defectuoso que esté cubierto por la garantía, HP reembolsará al cliente el precio de compra del producto, dentro de un plazo razonable tras recibir la notificación del defecto.
- HP no tendrá obligación alguna de reparar, sustituir o reembolsar el precio del producto defectuoso hasta que el cliente lo haya devuelto a HP.
- Los productos de sustitución pueden ser nuevos o seminuevos, siempre que sus prestaciones sean iguales o mayores que las del producto sustituido.
- Los productos HP podrían incluir piezas, componentes o materiales refabricados equivalentes a los nuevos en cuanto al rendimiento.
- La Declaración de garantía limitada de HP es válida en cualquier país en que los productos HP cubiertos sean distribuidos por HP. Es posible que existan contratos disponibles para servicios de garantía adicionales, como el servicio in situ, en cualquier suministrador de servicios autorizado por HP, en aquellos países donde HP o un importador autorizado distribuyan el producto.

## B. Limitaciones de la garantía

HASTA DONDE LO PERMITAN LAS LEYES LOCALES, NI HP NI SUS TERCEROS PROVEEDORES OTORGAN NINGUNA OTRA GARANTÍA O CONDICIÓN DE NINGUN TIPO, YA SEAN GARANTÍAS O CONDICIONES DE COMERCIABILIDAD EXPRESAS O IMPLÍCITAS, CALIDAD SATISFATORIA E IDONEIDAD PARA UN FIN DETERMINADO.

## C. Limitaciones de responsabilidad

- Hasta donde lo permitan las leyes locales, los recursos indicados en esta Declaración de garantía son los únicos y exclusivos recursos de los que dispone el cliente.
- HASTA EL PUNTO PERMITIDO POR LA LEY LOCAL, EXCEPTO PARA LAS OBLIGACIONES EXPUESTAS ESPECÍFICAMENTE EN ESTA DECLARACIÓN DE GARANTÍA, EN NINGUN CASO HP O SUS PROVEEDORES SERÁN RESPONSABLES DE LOS DAÑOS DIRECTOS, INDIRECTOS, ESPECIALES, INCIDENTALES O CONSECUENCIALES, YA ESTE BASADO EN CONTRATO, RESPONSABILIDAD EXTRA CONTRACTUAL O CUALQUIER OTRA TEORÍA LEGAL, Y AUNQUE SE HAYA AVISADO DE LA POSIBILIDAD DE TALES DAÑOS.

## D. Legislación local

- Esta Declaración de garantía confiere derechos legales específicos al cliente. El cliente podría también gozar de otros derechos que varían según el estado (en Estados Unidos), la provincia (en Canadá), o la entidad gubernamental en cualquier otro país del mundo.
- Hasta donde se establezca que esta Declaración de garantía contraviene las leyes locales, dicha Declaración de garantía se considerará modificada para acatar tales leyes locales. Bajo dichas leyes locales, puede que algunas de las declinaciones de responsabilidad y limitaciones estipuladas en esta Declaración de garantía no se apliquen al cliente. Por ejemplo, algunos estados en Estados Unidos, así como ciertas entidades gubernamentales en el exterior de Estados Unidos (incluidas las provincias de Canadá) pueden:
  - Evitar que las renunciaciones y limitaciones de esta Declaración de garantía limiten los derechos estatutarios del cliente (por ejemplo, en el Reino Unido);
  - Restringir de otro modo la capacidad de un fabricante de aumentar dichas renunciaciones o limitaciones; u
  - Ofrecer al usuario derechos adicionales de garantía, especificar la duración de las garantías implícitas a las que no puede renunciar el fabricante o permitir limitaciones en la duración de las garantías implícitas.
- LOS TÉRMINOS ENUNCIADOS EN ESTA DECLARACIÓN DE GARANTÍA, SALVO HASTA DONDE LO PERMITA LA LEY, NO EXCLUYEN, RESTRINGEN NI MODIFICAN LOS DERECHOS ESTATUTARIOS OBLIGATORIOS PERTINENTES A LA VENTA DE PRODUCTOS HP A DICHSOS CLIENTES, SINO QUE SON ADICIONALES A LOS MISMOS.

## Información sobre la Garantía Limitada del Fabricante HP

Estimado Cliente:

Adjunto puede encontrar el nombre y dirección de las entidades HP que proporcionan la Garantía Limitada de HP (garantía comercial adicional del fabricante) en su país.

La garantía comercial adicional de HP (Garantía Limitada de HP) no afecta a los derechos que Usted, como consumidor, pueda tener frente al vendedor por la falta de conformidad del producto con el contrato de compraventa. Dichos derechos son independientes y compatibles con la garantía comercial adicional de HP y no quedan afectados por ésta. De conformidad con los mismos, si durante un plazo de dos años desde la entrega del producto aparece alguna falta de conformidad existente en el momento de la entrega, el consumidor y usuario tiene derecho a exigir al vendedor que la reparación del producto, su sustitución, la rebaja del precio o la resolución del contrato de acuerdo con lo previsto en el Título V del Real Decreto Legislativo 1/2007. Salvo prueba en contrario se presumirá que las faltas de conformidad que se manifiestan en los seis meses posteriores a la entrega del producto ya existían cuando el producto se entregó.

Únicamente cuando al consumidor y usuario le resulte imposible o le suponga una carga excesiva dirigirse frente al vendedor por la falta de conformidad con el contrato podrá reclamar directamente al productor con el fin de obtener la sustitución o reparación.

España: Hewlett-Packard Española S.L., C/ Vicente Alexandre 1, Parque Empresarial Madrid - Las Rozas, 28232 Las Rozas, Madrid

### Para clientes en México aplican las siguientes cláusulas:

1) La sección 4 de la garantía de producto queda reemplazada por la siguiente:

La garantía limitada de HP cubrirá sólo los defectos que surjan debido a un uso normal del producto y no cubrirá ningún otro problema, incluidos los derivados de los casos siguientes:

- Cuando el producto se hubiese utilizado en condiciones distintas a las normales
- Cuando el producto no hubiese sido operado de acuerdo con el instructivo de uso que se le acompaña
- Cuando el producto hubiese sido alterado o reparado por personas no autorizadas por el fabricante nacional, importador o comercializador responsable respectivo.

2) Para mayor información comunicarse a:  
Hewlett-Packard México, S. de R.L. de C.V.  
Prolongación Reforma No. 700, Col. Lomas de Sta. Fé  
Delegación Álvaro Obregón CP 91210 México, D.F.  
Consulte nuestra página Web: [www.hp.com/support](http://www.hp.com/support)  
Centro de Asistencia Telefónica de HP:  
Ciudad de México: (55) 5259 9922

Para el resto del país: 01 800-474-68368

3) Para hacer válida su garantía, solo se deberá comunicar al Centro de Asistencia Telefónica de HP y seguir las instrucciones de un representante, quien le indicará el procedimiento a seguir. Los gastos de transporte generados en lugares dentro de la red de servicios de HP en la República Mexicana, para dar cumplimiento a esta garantía, serán cubiertos por Hewlett-Packard.





## Deskjet 2050 All-in-One J510 series

### Informações

Para informações de instalação, consulte o pôster de instalação. Todas as outras informações do produto podem ser encontradas na Ajuda eletrônica e no arquivo Readme. A Ajuda eletrônica é instalada automaticamente durante a instalação do software da impressora. A Ajuda eletrônica inclui instruções sobre os recursos do produto e solução de problemas. Ela também contém as especificações do produto, avisos legais e informações ambientais, regulamentares e de suporte. O arquivo Readme contém informações de contato com a HP, requisitos do sistema operacional e as informações sobre as atualizações mais recentes para o seu produto. Para computadores sem uma unidade de CD/DVD, acesse [www.hp.com/support](http://www.hp.com/support) para baixar e instalar o software da impressora.

#### Instalar Ajuda eletrônica

Para instalar a Ajuda eletrônica, insira o CD do software no computador e siga as instruções na tela.

#### Windows:

##### Encontrar a Ajuda eletrônica

Após a instalação, clique em **Iniciar > Todos os programas > HP > HP Deskjet 2050 J510** ou **HP Deskjet 1050 J410 > Ajuda**.

##### Encontrar o Readme

Insira o CD do software. No CD do software, localize o arquivo ReadMe.chm. Clique em ReadMe.chm para abri-lo e depois selecione o arquivo ReadMe em seu idioma.

#### Mac:

##### Encontrar a Ajuda eletrônica

Mac OS X v10.5 e v10.6: em **Ajuda do Finder**, selecione **Ajuda Mac**. Em **Help Viewer**, clique e segure o botão **Início**, em seguida, escolha a Ajuda para seu dispositivo.

##### Encontrar o Readme

Insira o CD do software e clique duas vezes na pasta Read Me localizada na raiz do CD do software.

#### Registre seu HP Deskjet

Obtenha alertas de serviços e suporte mais rapidamente ao se registrar em <http://www.register.hp.com>.




[www.hp.com/support](http://www.hp.com/support)



## Windows:

### Solução de problemas de instalação

#### Se você não conseguir imprimir uma página de teste:

- Verifique se as conexões dos cabos estão firmes. Consulte o pôster de instalação.
- Verifique se a impressora está ligada. O  [botão **Liga/Desliga**] acenderá em verde.

#### Verifique se a impressora está definida como seu dispositivo padrão de impressão:

- **Windows® 7:** no menu **Iniciar** do Windows, clique em **Dispositivos e Impressoras**.
- **Windows Vista®:** na barra de tarefas do Windows, clique em **Iniciar**, **Painel de Controle** e depois em **Impressoras**.
- **Windows XP®:** na barra de tarefas do Windows, clique em **Iniciar**, **Painel de Controle** e depois em **Impressoras e aparelhos de fax**.

Verifique se a impressora tem uma marca de seleção no círculo próximo a ela. Se a sua impressora não estiver selecionada como a impressora padrão, clique com o botão direito do mouse no ícone da correspondente a ela e selecione "Definir como impressora padrão" no menu.

#### Se você ainda não conseguir imprimir ou se a instalação do software para Windows falhar:

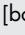
1. Remova o CD da unidade de CD/DVD do computador e desconecte o cabo USB do computador.
2. Reinicie o computador.
3. Desabilite temporariamente qualquer firewall e feche quaisquer softwares antivírus. Reinicie esses programas após o software da impressora ser instalado.
4. Insira o CD do software da impressora na unidade de CD/DVD do computador e siga as instruções na tela para instalar o software da impressora. Não conecte o cabo USB até ser instruído a fazer isso.
5. Após o término da instalação, reinicie o computador.

Windows XP e Windows Vista são marcas comerciais registradas nos Estados Unidos da Microsoft Corporation. Windows 7 é marca comercial registrada ou marca comercial da Microsoft Corporation nos Estados Unidos e/ou em outros países.

## Mac:

### Solução de problemas de instalação

#### Se você não conseguir imprimir uma página de teste:

- Verifique se as conexões dos cabos estão firmes. Consulte o pôster de instalação.
- Verifique se a impressora está ligada. O  [botão **Liga/Desliga**] acenderá em verde.

#### Se você ainda não conseguir imprimir, desinstale e reinstale o software:

**Nota:** O desinstalador remove todos os componentes de software específicos para o dispositivo. O desinstalador não remove componentes compartilhados com outros produtos ou programas.

#### Para desinstalar o software:

1. Desconecte o produto HP do computador.
2. Abra a pasta Aplicativos: Hewlett-Packard.
3. Clique duas vezes em **HP Uninstaller**. Siga as instruções na tela.

#### Para instalar o software:

1. Conecte o cabo USB.
2. Coloque o CD do software HP na unidade de CD/DVD do computador.
3. Na área de trabalho, abra o CD e clique duas vezes em **HP Installer**.
4. Siga as instruções de instalação na tela e as impressas que acompanham o equipamento HP.

## Especificações de alimentação:

**Adaptador de alimentação:** 0957-2286

**Tensão de entrada:** 100-240 VCA (+/- 10%)

**Frequência de entrada:** 50/60Hz (+/- 3Hz)

**Nota:** Use o dispositivo apenas com o adaptador de alimentação fornecido pela HP.

**Adaptador de alimentação:** 0957-2290

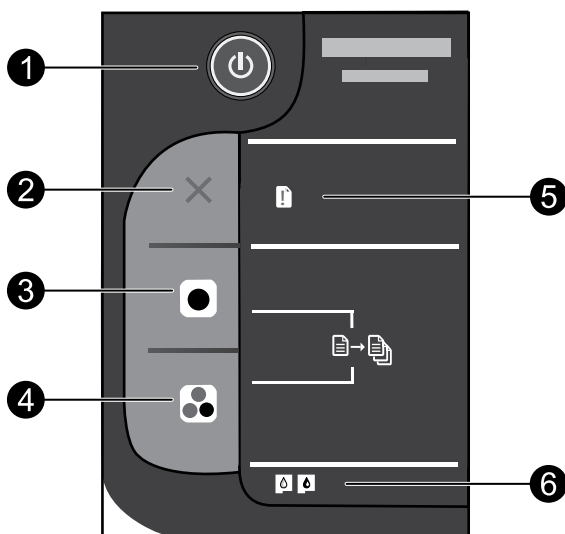
**Tensão de entrada:** 200-240 VCA (+/- 10%)

**Frequência de entrada:** 50/60Hz (+/- 3Hz)

## Consumo de tinta

**Nota:** A tinta dos cartuchos é usada no processo de impressão de diversas formas, entre elas o processo de inicialização, que prepara o dispositivo e os cartuchos para a impressão, e a manutenção do cabeçote, que mantém os injetores limpos e a tinta fluindo facilmente. Além disso, um pouco de tinta é deixado no cartucho após ele ser usado. Para mais informações, consulte [www.hp.com/go/inkusage](http://www.hp.com/go/inkusage).

## Painel de Controle



Legenda	Ícone	Nome e descrição
1		<b>Liga/Desliga:</b> Liga ou desliga o All-in-One. Quando o equipamento está desligado, uma quantidade mínima de energia ainda é usada. Desligue o equipamento e desconecte o cabo de alimentação para interromper totalmente a alimentação.
2		<b>Cancelar:</b> Interrompe a operação atual.
3		<b>Iniciar cópia Preto:</b> Inicia uma cópia em preto-e-branco. Aumente o número de cópias (até 10) pressionando o botão várias vezes. Atua como um botão Continuar após a solução dos problemas de impressão.
4		<b>Iniciar cópia Cor:</b> Inicia uma cópia em cores. Aumente o número de cópias (até 10) pressionando o botão várias vezes. Atua como um botão Continuar após a solução dos problemas de impressão.
5		<b>Luz de atenção:</b> Indica que há um congestionamento de papel, que a impressora está sem papel ou algum evento que requer a sua atenção. Se a luz de atenção e as luzes dos dois cartuchos piscarem na configuração da impressora, o carro do cartucho poderá estar obstruído. Abra a porta do cartucho e verifique se quaisquer pedaços de papelão e a fita adesiva azul foram removidos de dentro da impressora. Em seguida, pressione Iniciar cópia Preto ou Iniciar cópia Cor para continuar.
6		<b>Luz do cartucho:</b> Indica pouca tinta ou problema no cartucho de impressão. <ul style="list-style-type: none"> <li>Se o nível de tinta do cartucho estiver baixo, substitua o cartucho quando a qualidade de impressão não for mais aceitável.</li> <li>Se a luz do cartucho piscar após a sua instalação, certifique-se de que a fita rosa tenha sido removida do cartucho.</li> </ul>

