

**DELL**Technologies

# Workflow für Design-Engineering, Architektur und Fertigung



# Design-Engineering, Architektur und Fertigung im modernen Zeitalter

In modernen Zeiten ist Veränderung die einzige Konstante. Sämtliche Design-Engineering-, Architektur- und Fertigungsindustrien stehen im Hinblick auf die Entwicklung und den Aufbau von Produkten und Strukturen einem Paradigmenwechsel gegenüber.

Fortschritte in der Simulation und Analyse, digitale Zwillinge und generative Designs ermöglichen neue Design-Paradigmen.

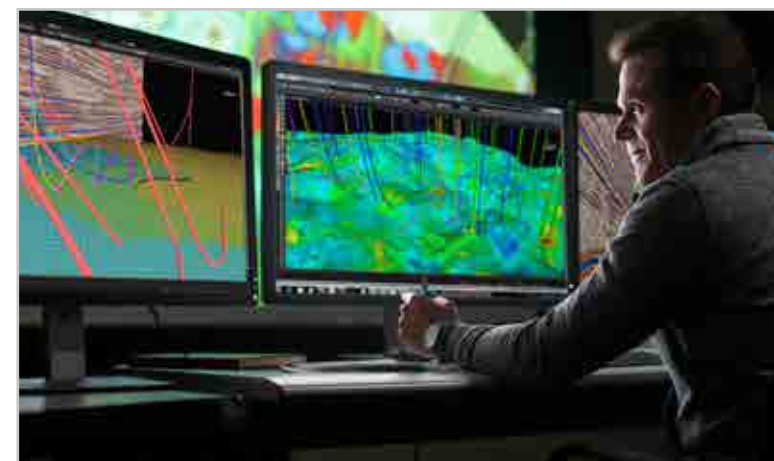
Augmented Reality (AR), Virtual Reality (VR) und fotorealistische Visualisierung verbessern das Design und die Zusammenarbeit.

Integriertes Design, additive Fertigung und IoT- Technologien haben eine ständig steigende Produktkomplexität zur Folge.

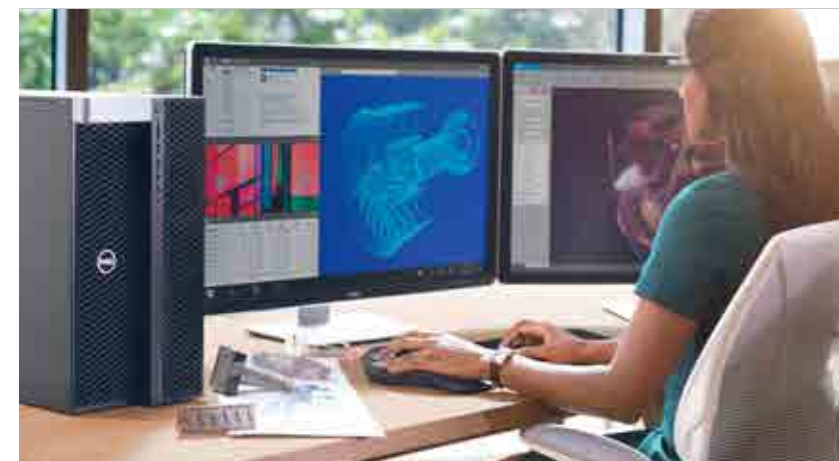
Building Information Modelling (BIM) verbessert das Design und die Verwaltbarkeit von Projekten.

Wenn Sie für diese Branchen oder Unternehmen, die diese bedienen, interaktive und neudimensionale Inhalte erstellen oder deren Erstellung planen, sollten Sie darauf vorbereitet sein, sich Ihre Toolsets anzusehen und Ihre Arbeitsweise zu überprüfen.

**Im Folgenden finden Sie die gängigsten branchenspezifischen Workflows.**



Konstruktion  
und  
Fertigung



Architektur,  
Maschinenbau und  
Bauwesen

# Workflow für Maschinenbau und Fertigung

Um sich in einer Welt gegen den Wettbewerb durchzusetzen, in der die Produktion von Kommodifizierung zu Personalisierung übergeht, müssen die führenden Ingenieure und Techniker sowie Hersteller von heute die Workflows mit leistungsfähigen Workstations optimieren. Die Herausforderung besteht darin, dabei effektiv vorzugehen und neue Technologien zu integrieren, z. B. IoT, physische Prototypen zu reduzieren und die Zusammenarbeit zu verbessern.



**Sehen Sie sich die folgenden Dell Lösungen an:**

Produkt-Design

Simulation und Analyse

Visualisierung

Stationär

Mobile

Stationär

Mobile

Stationär

Mobile

# Stationäres Produktdesign

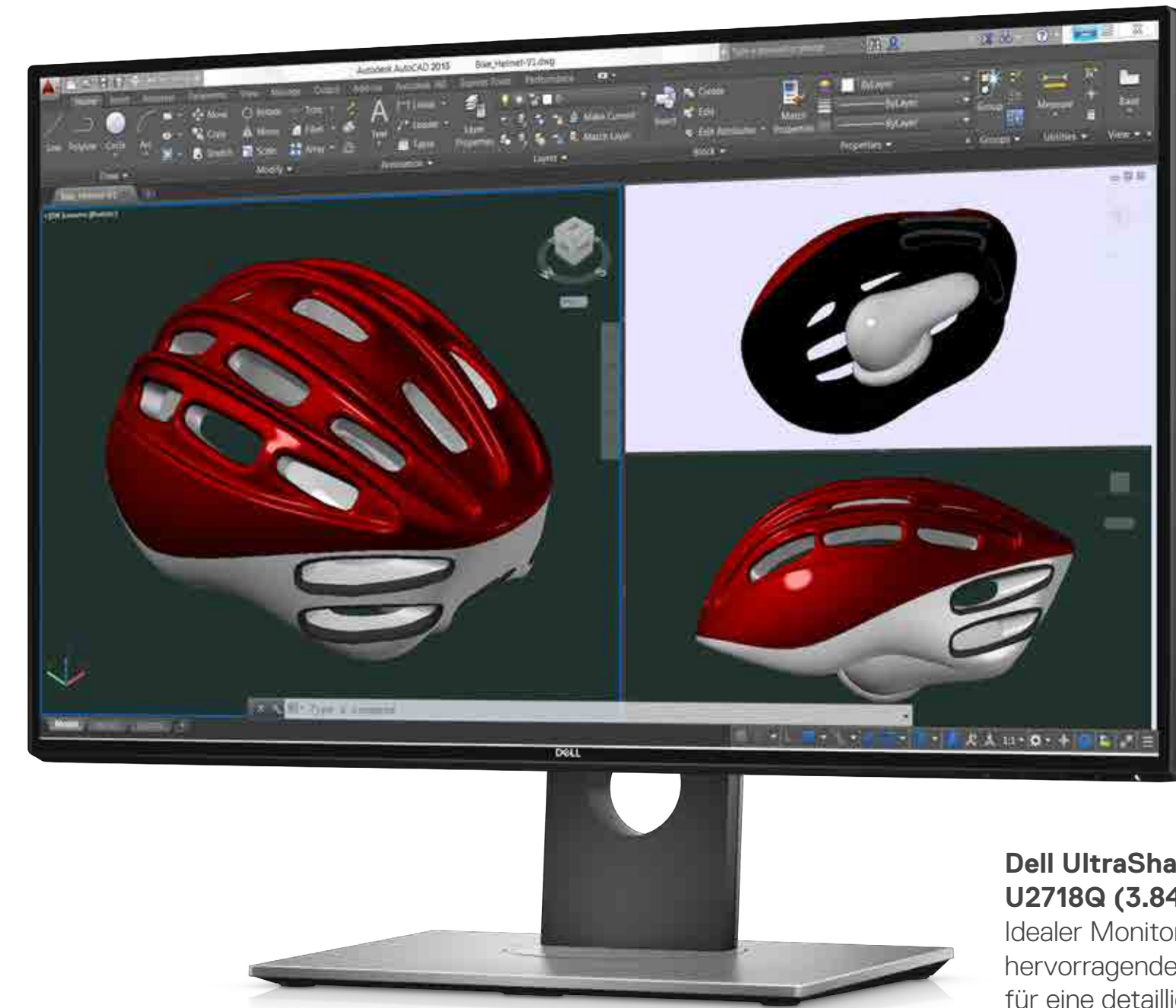
## Dell Precision 5820 Tower

Die Dell Precision 5820 Tower-Workstation bietet skalierbare Leistung für 2D- und 3D-CAD-Anwendungen, wie z. B.:

Dassault Systèmes® – SolidWorks® und CATIA®, Autodesk Inventor®, Autodesk AutoCAD®, PTC Creo®, Siemens NX™

### Dell Precision 5820 Tower

Erweitern Sie Ihre Möglichkeiten mit dem Precision 5820 Tower. Hohe Performance in einem innovativen, vielseitigen, kompakten Design und mit den neuesten Intel® Xeon® Prozessoren.



### Dell UltraSharp 27 4K-Monitor – U2718Q (3.840 x 2.160)

Idealer Monitor für Standard-CAD mit hervorragender Farbqualität und Auflösung für eine detaillierte 2D-/3D-Modellierung.



### 3Dconnexion SpaceMouse Pro

Mit einem erweiterten ergonomischen Design und einem On-Screen-Display bietet SpaceMouse Pro einen erstklassigen Komfort und einen einfacheren, produktiveren Workflow.



### Dell Premier KM717 Wireless-Tastatur und -Maus

Dies führt nicht nur zu Produktivitätssteigerungen, sondern das elegante Design ist praktisch auch für jeden Arbeitsplatz geeignet. Zur Steigerung der Produktivität können Sie gleichzeitig bis zu zwei kompatible Geräte mit Bluetooth® LE koppeln.

Anwendungsfall: Columbia Sportwear

# Mobiles Produktdesign

## Precision 7540

Die Dell Precision 7540-Workstation bietet skalierbare Leistung für 2D- und 3D-CAD-Anwendungen, wie z. B.:

Dassault Systèmes® – SolidWorks® CATIA®,  
Autodesk Inventor®, Autodesk AutoCAD®  
PTC Creo®, Siemens NX™



### Precision 7540

Schlankes Design. Erstklassige Leistung.  
Die leistungsstärkste mobile 15"-Workstation von Dell. Sie ist jetzt noch flacher, leichter und für VR geeignet. Mit den neuesten Intel® Core™- und Xeon® 8-Core Prozessoren.



### Dell UltraSharp 27 4K-Monitor – U2718Q (3.840 x 2.160)

Idealer Monitor für Standard-CAD mit hervorragender Farbqualität und Auflösung für eine detaillierte 2D-/3D-Modellierung.



### 3Dconnexion SpaceMouse Wireless

Dieses einfach zu tragende Wireless-Gerät verfügt über einen patentierten 6-Grad-of-Freedom (6DOF)-Sensor, mit dem Sie Aktivitäten wie Drehen, Zoomen und Anpassen ausführen können.



### Dell Premier KM717 Wireless-Tastatur und -Maus

Dies führt nicht nur zu Produktivitätssteigerungen, sondern das elegante Design ist praktisch auch für jeden Arbeitsplatz geeignet. Zur Steigerung der Produktivität können Sie gleichzeitig bis zu zwei kompatible Geräte mit Bluetooth® LE koppeln.



### Dell Thunderbolt Dock – WD19TB

Erleben Sie höchste Produktivität mit der weltweit leistungsstärksten Thunderbolt™-Dockingstation\*. Die WD19TB bietet bis zu 130 W Leistung für ein schnelleres Laden an Ihrem Schreibtisch mit Dell ExpressCharge.

\*Basierend auf einer internen Dell Analyse von Produkten von Wettbewerbern unter Verwendung öffentlich verfügbarer Informationen mit Stand vom Februar 2019. Leistungsabgabe von bis zu 130 W bei Verwendung mit kompatiblen Dell-Systemen. ExpressCharge Boost ist auf ausgewählten Systemen von Dell verfügbar.

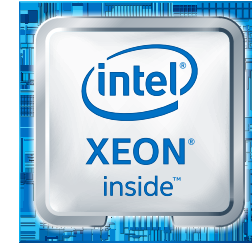
Anwendungsfall: Columbia Sportwear

# Stationär Simulation und Analyse (CAE)

## Precision 7820 Tower

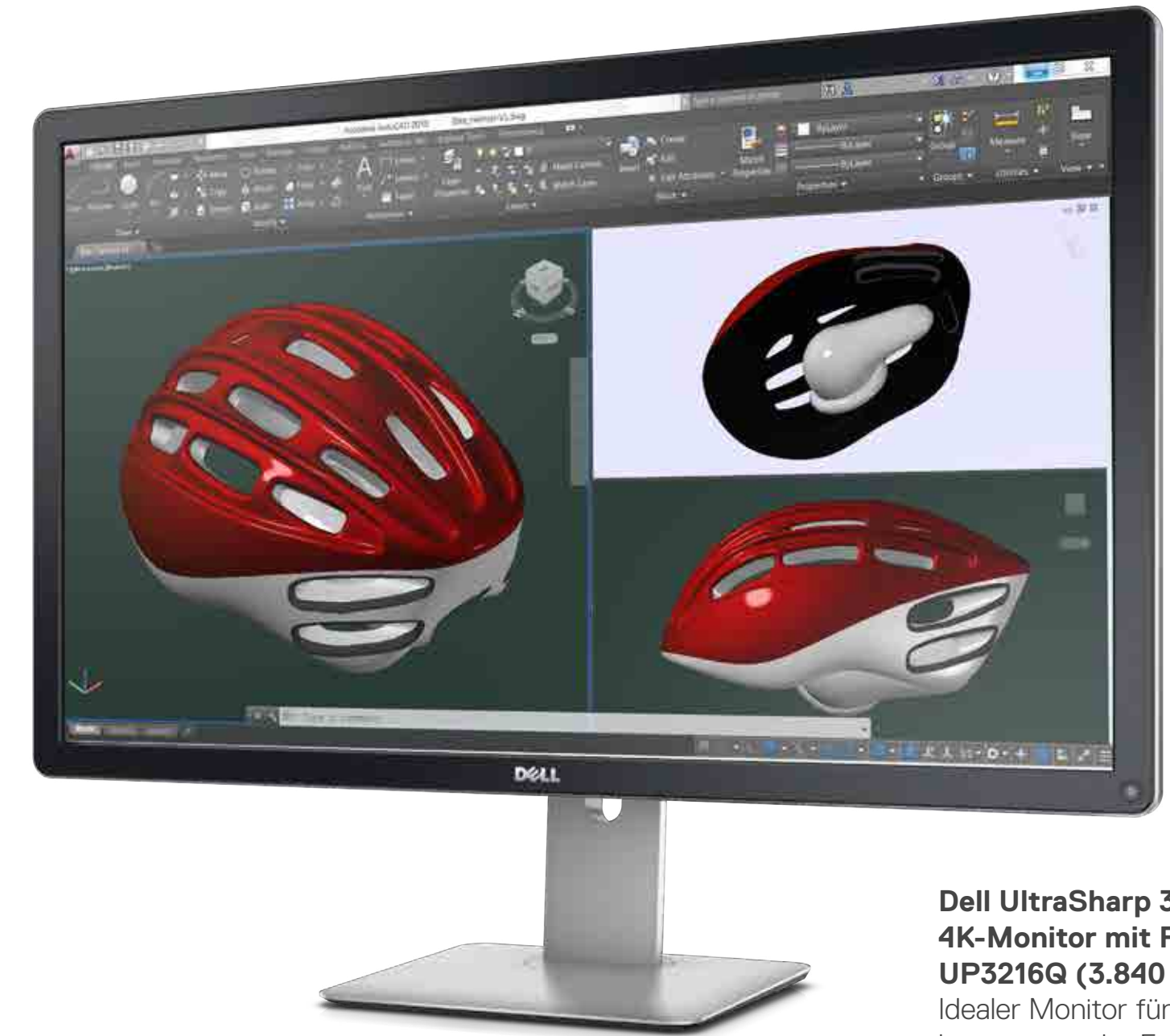
Die Dell Precision 7820 Tower-Workstation bietet skalierbare Leistung für CAE-Anwendungen, wie z. B.:

ANSYS® Mechanical™, Fluent®, Discovery™ Live, Altair® HyperWorks®, solidThinking®, COMSOL Multiphysics®



### Precision 7820 Tower

Optimal erweiterbar Setzen Sie Ihre Ideen mit dem Precision 7820 Tower und den neuesten Intel® Xeon® Prozessoren um. Sie bietet eine Zwei-Sockel-Architektur für maximale Leistung in einem kompakten Design.



**Dell UltraSharp 32 Ultra HD 4K-Monitor mit PremierColor – UP3216Q (3.840 x 2.160) bei 60 Hz**  
Idealer Monitor für Standard-CAD mit hervorragender Farbqualität und Auflösung für eine detaillierte 2D-/3D-Modellierung.



### 3Dconnexion SpaceMouse Wireless

Dieses einfach zu tragende Wireless-Gerät verfügt über einen patentierten 6-Grad-of-Freedom (6DOF)-Sensor, mit dem Sie Aktivitäten wie Drehen, Zoomen und Anpassen ausführen können.



### Dell Premier KM717 Wireless-Tastatur und -Maus

Dies führt nicht nur zu Produktivitätssteigerungen, sondern das elegante Design ist praktisch auch für jeden Arbeitsplatz geeignet. Zur Steigerung der Produktivität können Sie gleichzeitig bis zu zwei kompatible Geräte mit Bluetooth® LE koppeln.

# Mobile Simulation und Analyse (CAE)

## Precision 7740

Die Dell Precision 7740-Workstation bietet skalierbare Leistung für CAE-Anwendungen, wie z. B.:

ANSYS® Mechanical™, Fluent®, Discovery™ Live, Altair® HyperWorks®, solidThinking®, COMSOL Multiphysics®

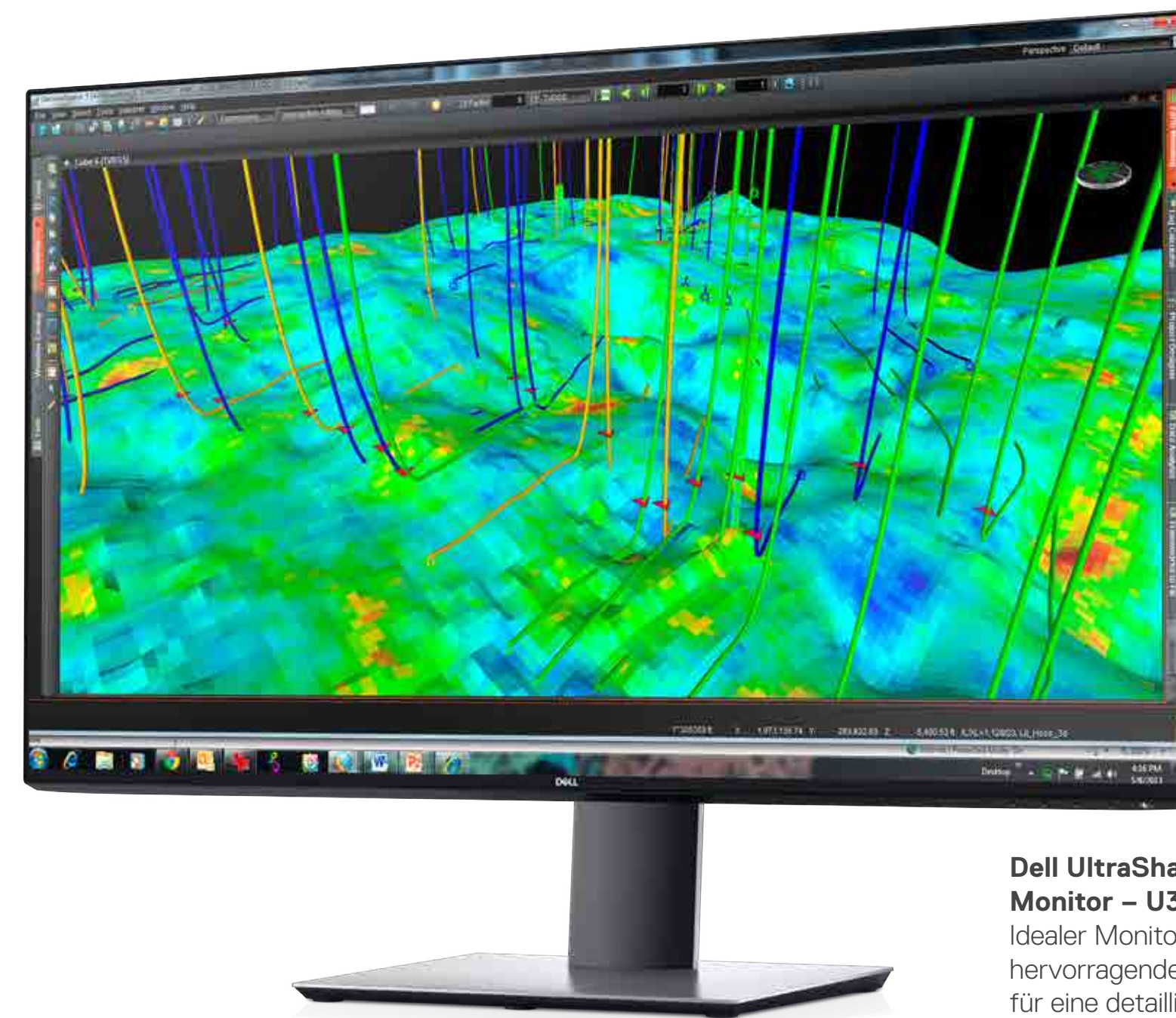


### Precision 7740

Erstklassige Leistung. Schlankes Design. Die leistungsstärkste\* mobile 17"-Workstation von Dell ist ideal geeignet, wenn Sie vor Ort oder unterwegs an Projekten mit hoher Komplexität arbeiten. Sie ist jetzt noch flacher, leichter und für VR geeignet. Mit den neuesten Intel® Core™- und Xeon® 8-Core Prozessoren.



\*Bei Ausstattung mit einem Intel® Xeon® E -2286M, 8-Core Xeon Prozessor, 128 GB-Arbeitsspeicher und einer NVIDIA® Quadro® RTX 5000-Grafikkarte. Basierend auf einer internen Analyse von Dell, Mai 2019.



### Dell UltraSharp 32-Zoll-4K-USB-C-Monitor – U3219Q

Idealer Monitor für Standard-CAD mit hervorragender Farbqualität und Auflösung für eine detaillierte 2D-/3D-Modellierung.



### HTC Vive Pro™

Überprüfen Sie gerenderte Architekturprojekte in Virtual Reality und ermöglichen Sie es den Kunden, eine realistische Interpretation des fertigen Produkts zu erleben.



### Dell Premier KM717 Wireless-Tastatur und -Maus

Dies führt nicht nur zu Produktivitätssteigerungen, sondern das elegante Design ist praktisch auch für jeden Arbeitsplatz geeignet. Zur Steigerung der Produktivität können Sie gleichzeitig bis zu zwei kompatible Geräte mit Bluetooth® LE koppeln.

### 3Dconnexion SpaceMouse Wireless

Dieses einfach zu tragende Wireless-Gerät verfügt über einen patentierten 6-Grad-of-Freedom (6DOF)-Sensor, mit dem Sie Aktivitäten wie Drehen, Zoomen und Anpassen ausführen können.



### Dell Performance Dock – WD19DC

Steigern Sie die Leistung Ihres PCs auf bis zu 210 W mit der weltweit leistungsfähigsten Dual-USB-C-Dockingstation\*. Mit magnetisch trennbaren USB-C-Kabeln erhalten Sie die Flexibilität, die Sie benötigen.

\*Basierend auf einer internen Dell Analyse von Produkten von Wettbewerbern unter Verwendung öffentlich verfügbarer Informationen mit Stand vom Februar 2019. Leistungsabgabe von bis zu 130 W bei Verwendung mit kompatiblen Dell-Systemen. ExpressCharge Boost ist auf ausgewählten Systemen von Dell verfügbar.

# Stationäre Visualisierung

## Dell Precision 5820 Tower

Die Dell Precision 5820 Tower-Workstation bietet skalierbare Leistung für Visualisierungsanwendungen, wie z. B.:

Dassault Systèmes® – SolidWorks® Visualize, 3DEXCITE, Autodesk® 3ds Max®, VRED  
Siemens PLM Teamcenter® Visualization

**Dell Precision 5820 Tower**  
Erweitern Sie Ihre Möglichkeiten mit dem Precision 5820 Tower. Hohe Performance in einem innovativen, vielseitigen, kompakten Design und mit den neuesten Intel® Xeon® Prozessoren.



**Dell UltraSharp 32 8K-Monitor – UP3218K (7.680 x 4.320) bei 60 Hz**  
Ein Großformat-Monitor mit hoher Auflösung und Farbqualität, ideal geeignet für die Visualisierung.



**HTC Vive Pro™**  
Überprüfen Sie gerenderte Architekturprojekte in Virtual Reality und ermöglichen Sie es den Kunden, eine realistische Interpretation des fertigen Produkts zu erleben.



**Dell Premier KM717 Wireless-Tastatur und -Maus**  
Dies führt nicht nur zu Produktivitätssteigerungen, sondern das elegante Design ist praktisch auch für jeden Arbeitsplatz geeignet. Zur Steigerung der Produktivität können Sie gleichzeitig bis zu zwei kompatible Geräte mit Bluetooth® LE koppeln.



**X-Rite Kolorimeter iDisplay Pro**  
Stellen Sie sicher, dass ein perfekt kalibriertes und profiliertes Display für die Farbpalette Ihres Kunden zur Verfügung steht, und liefern Sie gleichzeitig die Geschwindigkeit, die Optionen und die Flexibilität, die Sie zur Aufrechterhaltung der Farbgenauigkeit benötigen.



**3Dconnexion SpaceMouse Pro**  
Mit einem erweiterten ergonomischen Design und einem On-Screen-Display bietet SpaceMouse Pro einen erstklassigen Komfort und einen einfacheren, produktiveren Workflow.



# Mobile Visualisierung

## Precision 7740

Die Dell Precision 7740-Workstation bietet skalierbare Leistung für Visualisierungsanwendungen, wie z. B.:

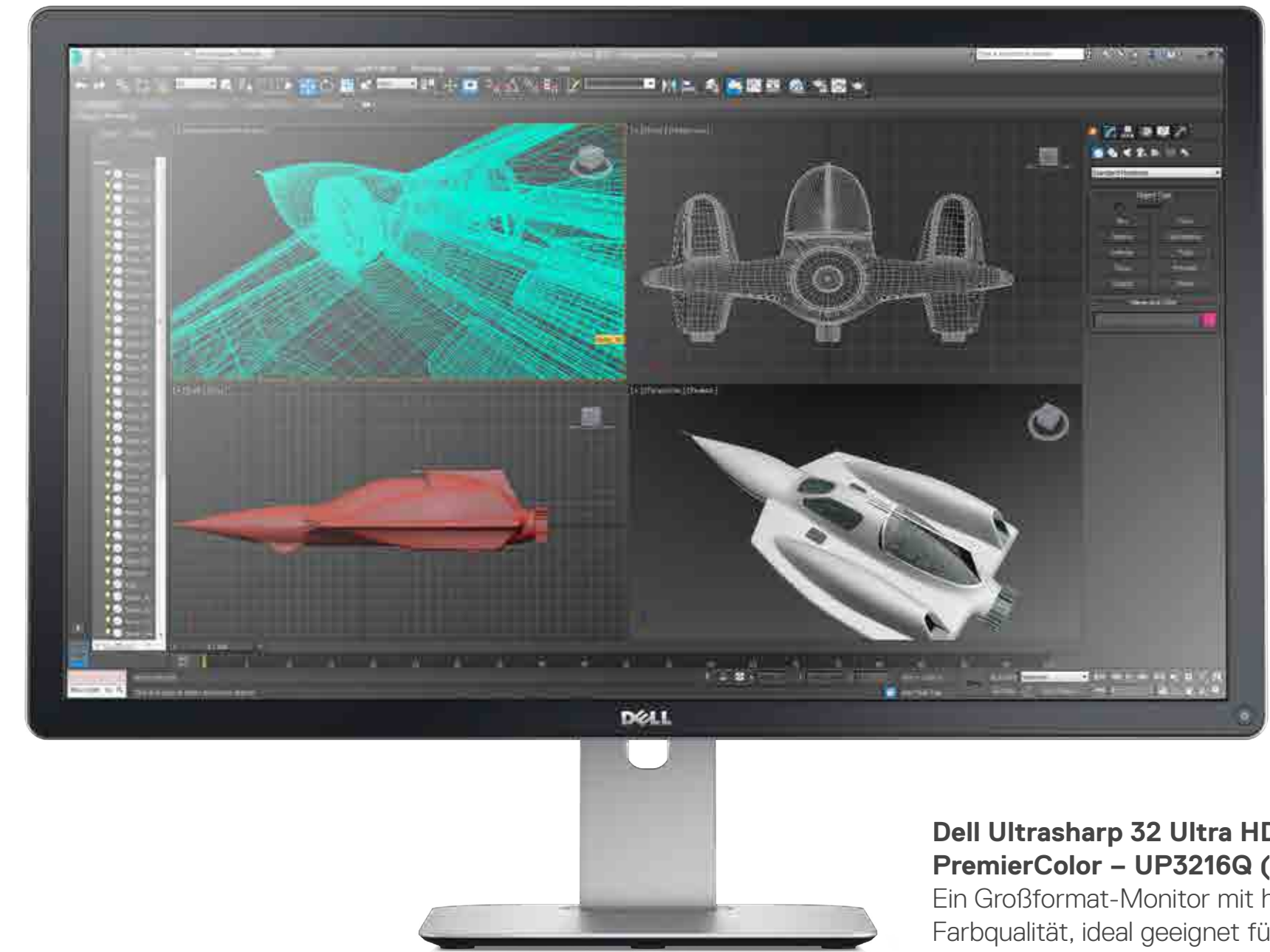
Dassault Systèmes® – SolidWorks® Visualize, 3DEXCITE, Autodesk® 3ds Max®, VRED, Autodesk® 3ds Max®, VRED Siemens PLM Teamcenter® Visualization



### Precision 7740

Erstklassige Leistung. Schlankes Design. Die leistungsstärkste\* mobile 17"-Workstation von Dell ist ideal geeignet, wenn Sie vor Ort oder unterwegs an Projekten mit hoher Komplexität arbeiten. Sie ist jetzt noch flacher, leichter und für VR geeignet. Mit den neuesten Intel® Core™- und Xeon® 8-Core Prozessoren.

\*Bei Ausstattung mit einem Intel® Xeon® E-2286M, 8-Core Xeon Prozessor, 128 GB-Arbeitsspeicher und einer NVIDIA Quadro RTX 5000-Grafikkarte. Basierend auf einer internen Analyse von Dell, Mai 2019.



### Dell Ultrasharp 32 Ultra HD 4K-Monitor mit PremierColor – UP3216Q (3.840 x 2.160)

Ein Großformat-Monitor mit hoher Auflösung und Farbqualität, ideal geeignet für die Visualisierung.



### HTC Vive Pro™

Überprüfen Sie gerenderte Architekturprojekte in Virtual Reality und ermöglichen Sie es den Kunden, eine realistische Interpretation des fertigen Produkts zu erleben.



### Dell Premier KM717 Wireless-Tastatur und -Maus

Dies führt nicht nur zu Produktivitätssteigerungen, sondern das elegante Design ist praktisch auch für jeden Arbeitsplatz geeignet. Zur Steigerung der Produktivität können Sie gleichzeitig bis zu zwei kompatible Geräte mit Bluetooth® LE koppeln.



### 3Dconnexion SpaceMouse Pro

Mit einem erweiterten ergonomischen Design und einem On-Screen-Display bietet SpaceMouse Pro einen erstklassigen Komfort und einen einfacheren, produktiveren Workflow.



### X-Rite Kolorimeter iDisplay Pro

Stellen Sie sicher, dass ein perfekt kalibriertes und profiliertes Display für die Farbpalette Ihres Kunden zur Verfügung steht, und liefern Sie gleichzeitig die Geschwindigkeit, die Optionen und die Flexibilität, die Sie zur Aufrechterhaltung der Farbgenauigkeit benötigen.

### Dell Performance Dock – WD19DC

Steigern Sie die Leistung Ihres PCs auf bis zu 210 W mit der weltweit leistungsfähigsten Dual-USB-C-Dockingstation\*. Mit magnetisch trennbaren USB-C-Kabeln erhalten Sie die Flexibilität, die Sie benötigen.



\*Basierend auf einer internen Dell Analyse von Produkten von Wettbewerbern unter Verwendung öffentlich verfügbarer Informationen mit Stand vom Februar 2019. Leistungsabgabe von bis zu 130 W bei Verwendung mit kompatiblen Dell-Systemen. ExpressCharge Boost ist auf ausgewählten Systemen von Dell verfügbar.

# Workflow für Architektur, Maschinenbau und Bauwesen (ACE)

Die heutigen AEC-Experten müssen sich auf mehreren Gebieten auskennen. Sie müssen in der Lage sein, gemäß den Kundenanforderungen zu entwerfen und zu visualisieren, umweltfreundlicher zu arbeiten und wichtige geschäftliche Entscheidungen schnell voranzutreiben. Die Herausforderung besteht darin, die geeigneten Workstations zu ermitteln, die ihren Bedarf an fotorealisiertem Rendering und AR-/VR-Technologie unterstützen, und eine effizientere Leistung und Zusammenarbeit zu fördern.



## KONZEPTDESIGN

**Bewerten Sie im Handumdrehen Entwurfsoptionen und Ausrichtungsstudien.**

Trimble®, Sketchup, Autodesk SketchBook® Pro, Formit, 360 Pro, Adobe Illustrator, Grasshopper, Bentley AECOsim



## VISUALISIERUNG/PRÄSENTATION

**Simulieren, teilen und arbeiten Sie bei visuellem Erscheinungsbild und Ideen zusammen.**

Autodesk 3ds Max®, Revit Live, NavisWorks®, Epic Games, Unreal Engine, Unity 3D, Chaos Vray



## ARCHITEKTURENTWURF

**Definieren Sie das Aussehen: Form und Erscheinungsbild.**

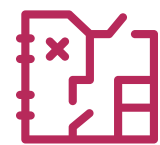
Autodesk Revit, GRAPHISOFT ARCHICAD, Bentley Microstation, Robert McNeel & Associates Rhino®



## ANALYSIS-STRUCTURAL, BELEUCHTUNG

**Analysieren Sie die strukturelle Leistung, um Spezifikationen zu erfüllen.**

Autodesk Revit Structure, Advance Steel, Tekla Structural Designer, Bentley Microstation, STAAD.Pro, RAM Steel



## MECHANISCHE/ELEKTRISCHE ROHRLEITUNGSSYSTEME (MEP)

**Bewerten Sie die Leistung, um Spezifikationen zu erfüllen.**

Autodesk Revit MEP, AutoCAD, MEP, NavisWorks®, Trimble®, PipeDesigner, DuctDesigner



## DOKUMENTATION

**Dokumentieren Sie zur Weitergabe der Konstruktion.**

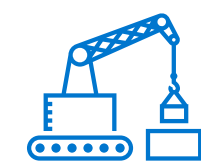
Autodesk AutoCAD®, GRAPHISOFT® ARCHICAD, Bentley Microstation



## BAUPLANUNG

**Planen und koordinieren Sie die Bauprozesse.**

Autodesk NavisWorks



## HOCHBAU

**CNC-Bearbeitung, Erstellen von Werkzeugwegen/additive Fertigung**

**Sehen Sie sich die folgenden Dell Lösungen an:**

Architektur-entwurf

Stationär

Mobile

Mechanik, Elektrotechnik und Rohrleitungen

Stationär

Mobile

Hochbau

Stationär

Mobile

Visualisierung

Stationär

Mobile

# Stationärer Architekturentwurf

## Precision 3630 Tower

Die Dell Precision 3630 Tower-Workstation spart Platz und bietet ISV-Zertifizierung für Architekturanwendungen, wie z. B.:

Autodesk Revit®, AutoCAD®, GRAPHISOFT® ARCHICAD, Bentley Software MICROSTATION, Robert McNeel & Associates Rhino®



### Precision 3630 Tower

Wenn Sie an Projekten mit hoher Komplexität arbeiten, für lokales und Offline-Rendering sowie komplexe visuelle Effekte und die neuesten Intel® Xeon® Prozessoren.



### Dell UltraSharp 27 4K-Monitor – U2718Q (3.840 x 2.160)

Idealer Monitor für Standard-CAD mit hervorragender Farbqualität und Auflösung für eine detaillierte 2D-/3D-Modellierung.



### HTC Vive Pro™

Überprüfen Sie gerenderte Architekturprojekte in Virtual Reality und ermöglichen Sie es den Kunden, eine realistische Interpretation des fertigen Produkts zu erleben.



### X-Rite Kolorimeter i1Display Pro

Stellen Sie sicher, dass ein perfekt kalibriertes und profiliertes Display für die Farbpalette Ihres Kunden zur Verfügung steht, und liefern Sie gleichzeitig die Geschwindigkeit, die Optionen und die Flexibilität, die Sie zur Aufrechterhaltung der Farbgenauigkeit benötigen.



### Dell Premier KM717 Wireless-Tastatur und -Maus

Dies führt nicht nur zu Produktivitätssteigerungen, sondern das elegante Design ist praktisch auch für jeden Arbeitsplatz geeignet. Zur Steigerung der Produktivität können Sie gleichzeitig bis zu zwei compatible Geräte mit Bluetooth® LE koppeln.



### Jabra Evolve 75

Das beste Wireless-Headset, mit dem Sie sich durch Rauschunterdrückung auf Ihr Projekt konzentrieren können, die Zusammenarbeit mit erstklassigen Lautsprechern und HD-Sprachqualität gewährleisten und mehrere Geräten über eine duale Bluetooth®-Konnektivität koppeln können.



### Sonnet eGFX Breakaway Box 550 – nur USA

Erhöhen Sie die Grafikleistung auf die Anwendungsleistung, um die Rendering-Geschwindigkeit zu erhöhen, eine Verbindung zu 8K- oder 4K-HDR-Monitoren herzustellen oder eine Verbindung zu einem HTC Vive für Virtual-Reality-Anwendungen herzustellen.

# Mobiles Architekturdesign

## Precision 7540

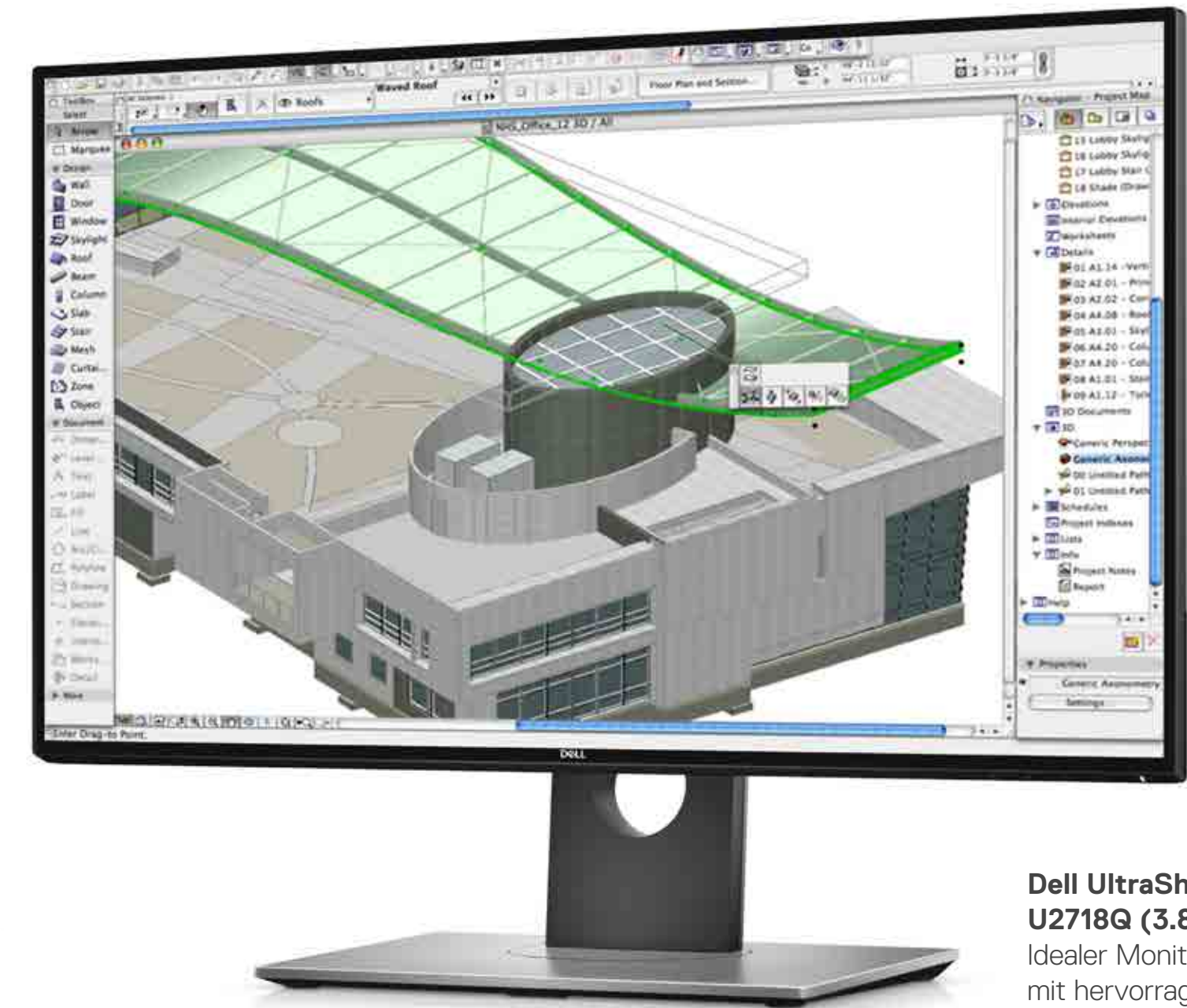
Die Dell Precision 7540-Workstation bietet Leistung und Mobilität sowie ISV-Zertifizierung für Architekturanwendungen, wie z. B.:

Autodesk Revit®, AutoCAD®, GRAPHISOFT® ARCHICAD, Bentley Software, MICROSTATION, Robert McNeel & Associates Rhino®



### Precision 7540

Schlankes Design. Erstklassige Leistung. Die leistungsstärkste mobile 15"-Workstation von Dell. Sie ist jetzt noch flacher, leichter und für VR geeignet. Mit den neuesten Intel® Core™- und Xeon® 8-Core Prozessoren.



### Dell UltraSharp 27 4K-Monitor – U2718Q (3.840 x 2.160)

Idealer Monitor für Standard-CAD mit hervorragender Farbqualität und Auflösung für eine detaillierte 2D-/3D-Modellierung.



### X-Rite Kolorimeter iDisplay Pro

Stellen Sie sicher, dass ein perfekt kalibriertes und profiliertes Display für die Farbpalette Ihres Kunden zur Verfügung steht, und liefern Sie gleichzeitig die Geschwindigkeit, die Optionen und die Flexibilität, die Sie zur Aufrechterhaltung der Farbgenauigkeit benötigen.

### Dell Performance Dock – WD19DC

Steigern Sie die Leistung Ihres PCs auf bis zu 210 W mit der weltweit leistungsfähigsten Dual-USB-C-Dockingstation\*. Mit magnetisch trennbaren USB-C-Kabeln erhalten Sie die Flexibilität, die Sie benötigen.

\*Basierend auf einer internen Dell Analyse von Produkten von Wettbewerbern unter Verwendung öffentlich verfügbarer Informationen mit Stand vom Februar 2019. Leistungsabgabe von bis zu 210 W bei Verwendung mit kompatiblen Dell-Systemen.



### Sonnet eGFX Breakaway Box 550 – nur USA

Erhöhen Sie die Grafikleistung auf die Anwendungsleistung, um die Rendering-Geschwindigkeit zu erhöhen, eine Verbindung zu 8K- oder 4K-HDR-Monitoren herzustellen oder eine Verbindung zu einem HTC Vive für Virtual-Reality-Anwendungen herzustellen.



### HTC Vive Pro™

Überprüfen Sie gerenderte Architekturprojekte in Virtual Reality und ermöglichen Sie es den Kunden, eine realistische Interpretation des fertigen Produkts zu erleben.



### Dell Premier KM717 Wireless-Tastatur und -Maus

Dies führt nicht nur zu Produktivitätssteigerungen, sondern das elegante Design ist praktisch auch für jeden Arbeitsplatz geeignet. Zur Steigerung der Produktivität können Sie gleichzeitig bis zu zwei kompatible Geräte mit Bluetooth® LE koppeln.



### Jabra Evolve 75

Das beste Wireless-Headset, mit dem Sie sich durch Rauschunterdrückung auf Ihr Projekt konzentrieren können, die Zusammenarbeit mit erstklassigen Lautsprechern und HD-Sprachqualität gewährleisten und mehrere Geräten über eine duale Bluetooth®-Konnektivität koppeln können.



# Stationäres MEP

## Dell Precision 5820 Tower

Die Dell Precision 5820 Tower-Workstation bietet Leistung und Zuverlässigkeit für MEP- und HVAC-Anwendungen, wie z. B.:

Autodesk® Revit® MEP, AutoCAD® MEP, Navisworks®, Trimble®, PipeDesigner™, DuctDesigner™ und einen 4K-Display.

### Dell Precision 5820 Tower

Perfektioniert für Ihre Vision. Setzen Sie Ihre Ideen mit dem Precision 5820 Tower und den neuesten Intel® Xeon® Prozessoren um. Er bietet eine hohe Performance in einem innovativen, vielseitigen Design.



### Dell UltraSharp 27 4K-Monitor – U2718Q (3.840 x 2.160)

Idealer Monitor für Standard-CAD mit hervorragender Farbqualität und Auflösung für eine detaillierte 2D-/3D-Modellierung.



### 3Dconnexion SpaceMouse Wireless

Dieses einfach zu tragende Wireless-Gerät verfügt über einen patentierten 6-Grad-of-Freedom (6DOF)-Sensor, mit dem Sie Aktivitäten wie Drehen, Zoomen und Anpassen ausführen können.



### Dell Premier KM717 Wireless-Tastatur und -Maus

Dies führt nicht nur zu Produktivitätssteigerungen, sondern das elegante Design ist praktisch auch für jeden Arbeitsplatz geeignet. Zur Steigerung der Produktivität können Sie gleichzeitig bis zu zwei kompatible Geräte mit Bluetooth® LE koppeln.



### Jabra Evolve 75

Das beste Wireless-Headset, mit dem Sie sich durch Rauschunterdrückung auf Ihr Projekt konzentrieren können, die Zusammenarbeit mit erstklassigen Lautsprechern und HD-Sprachqualität gewährleisten und mehrere Geräten über eine duale Bluetooth®-Konnektivität koppeln können.

# Mobiles MEP

## Precision 7540

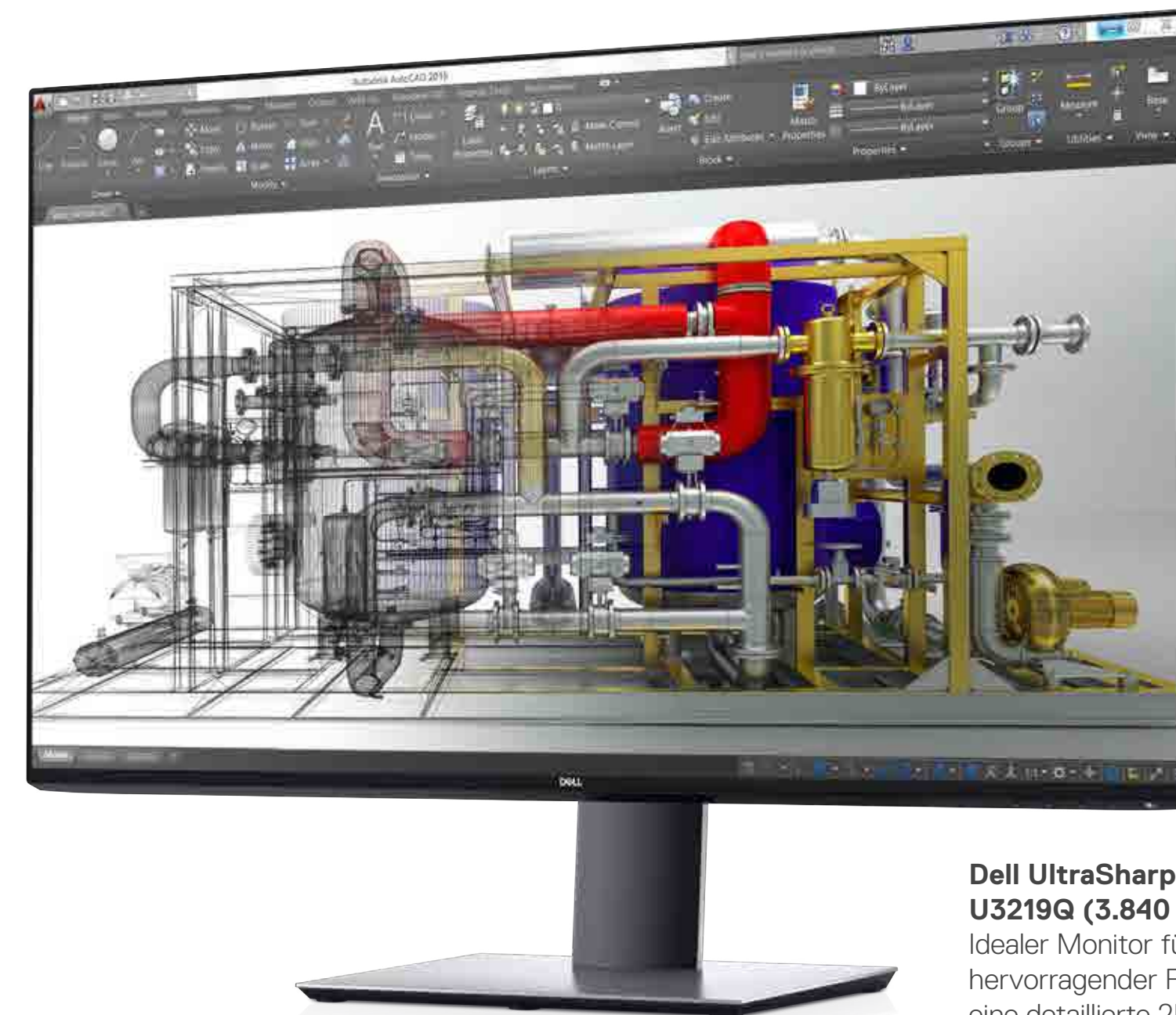
Die Dell Precision 7540-Workstation bietet Leistung und Zuverlässigkeit für MEP- und HVAC-Anwendungen, wie z. B.:

Autodesk® Revit® MEP, AutoCAD® MEP, Navisworks®, Trimble®, PipeDesigner™, DuctDesigner™ und einen 4K-Display.



### Precision 7540

Schlankes Design. Erstklassige Leistung. Die leistungsstärkste mobile 15"-Workstation von Dell. Sie ist jetzt noch flacher, leichter und für VR geeignet. Mit den neuesten Intel® Core™- und Xeon® 8-Core Prozessoren der 9. Generation.



### Dell UltraSharp 32 4K-USB-C-Monitor – U3219Q (3.840 x 2.160)

Idealer Monitor für Standard-CAD mit hervorragender Farbqualität und Auflösung für eine detaillierte 2D-/3D-Modellierung.



### 3Dconnexion SpaceMouse Wireless

Dieses einfach zu tragende Wireless-Gerät verfügt über einen patentierten 6-Grad-of-Freedom (6DOF)-Sensor, mit dem Sie Aktivitäten wie Drehen, Zoomen und Anpassen ausführen können.

### Dell Performance Dock – WD19DC

Steigern Sie die Leistung Ihres PCs auf bis zu 210 W mit der weltweit leistungsfähigsten Dual-USB-C-Dockingstation\*. Mit magnetisch trennbaren USB-C-Kabeln erhalten Sie die Flexibilität, die Sie benötigen.

\*Basierend auf einer internen Dell Analyse von Produkten von Wettbewerbern unter Verwendung öffentlich verfügbarer Informationen mit Stand vom Februar 2019. Leistungsabgabe von bis zu 210 W bei Verwendung mit kompatiblen Dell-Systemen.



### Jabra Evolve 75

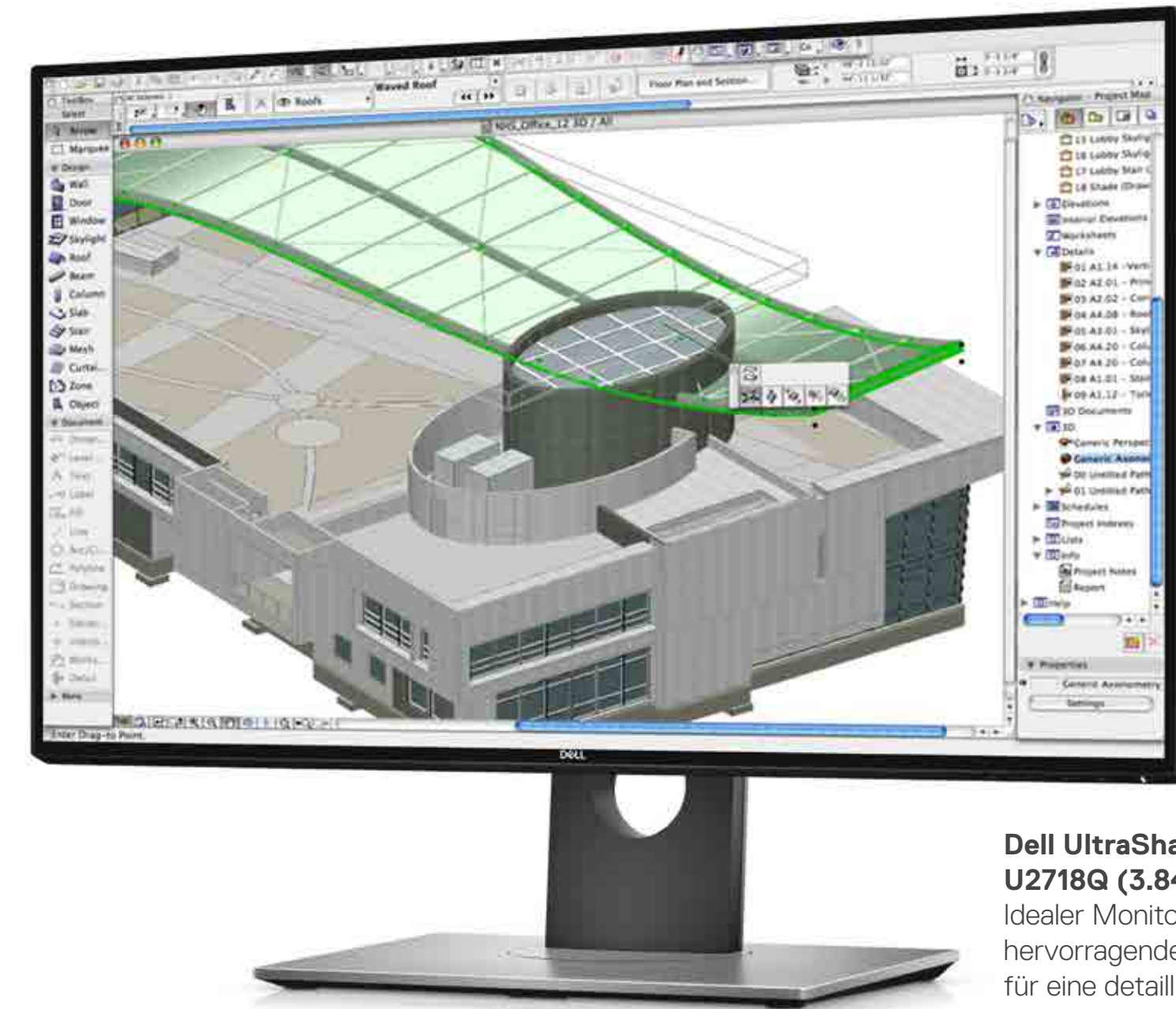
Das beste Wireless-Headset, mit dem Sie sich durch Rauschunterdrückung auf Ihr Projekt konzentrieren können, die Zusammenarbeit mit erstklassigen Lautsprechern und HD-Sprachqualität gewährleisten und mehrere Geräten über eine duale Bluetooth®-Konnektivität koppeln können.

# Stationärer Hochbau Precision 5820

Die Dell Precision 5820 Tower-Workstation bietet skalierbare Leistung und Zuverlässigkeit für Anwendungen im Hochbau, wie z. B.:

AutoCAD® Revit® Structure, Advance Steel, Tekla® Structural Designer, Bentley Software MICROSTATION, STAAD.Pro, RAM® Steel.

**Dell Precision 5820 Tower**  
Perfektioniert für Ihre Vision. Setzen Sie Ihre Ideen mit dem Precision 5820 Tower und den neuesten Intel® Xeon® Prozessoren mit hoher Performance in einem innovativen, vielseitigen, kompakten Design um.



**Dell UltraSharp 27 4K-Monitor – U2718Q (3.840 x 2.160)**  
Idealer Monitor für Standard-CAD mit hervorragender Farbqualität und Auflösung für eine detaillierte 2D-/3D-Modellierung.



**3Dconnexion SpaceMouse Pro**  
Mit einem erweiterten ergonomischen Design und einem On-Screen-Display bietet SpaceMouse Pro einen erstklassigen Komfort und einen einfacheren, produktiveren Workflow.



**Dell Premier KM717 Wireless-Tastatur und -Maus**  
Dies führt nicht nur zu Produktivitätssteigerungen, sondern das elegante Design ist praktisch auch für jeden Arbeitsplatz geeignet. Zur Steigerung der Produktivität können Sie gleichzeitig bis zu zwei kompatible Geräte mit Bluetooth® LE koppeln.



**Jabra Evolve 75**  
Das beste Wireless-Headset, mit dem Sie sich durch Rauschunterdrückung auf Ihr Projekt konzentrieren können, die Zusammenarbeit mit erstklassigen Lautsprechern und HD-Sprachqualität gewährleisten und mehrere Geräten über eine duale Bluetooth®-Konnektivität koppeln können.

# Mobiler Hochbau

## Precision 7740

Die Dell Precision 7740-Workstation bietet skalierbare Leistung und Zuverlässigkeit für Anwendungen im Hochbau, wie z. B.:

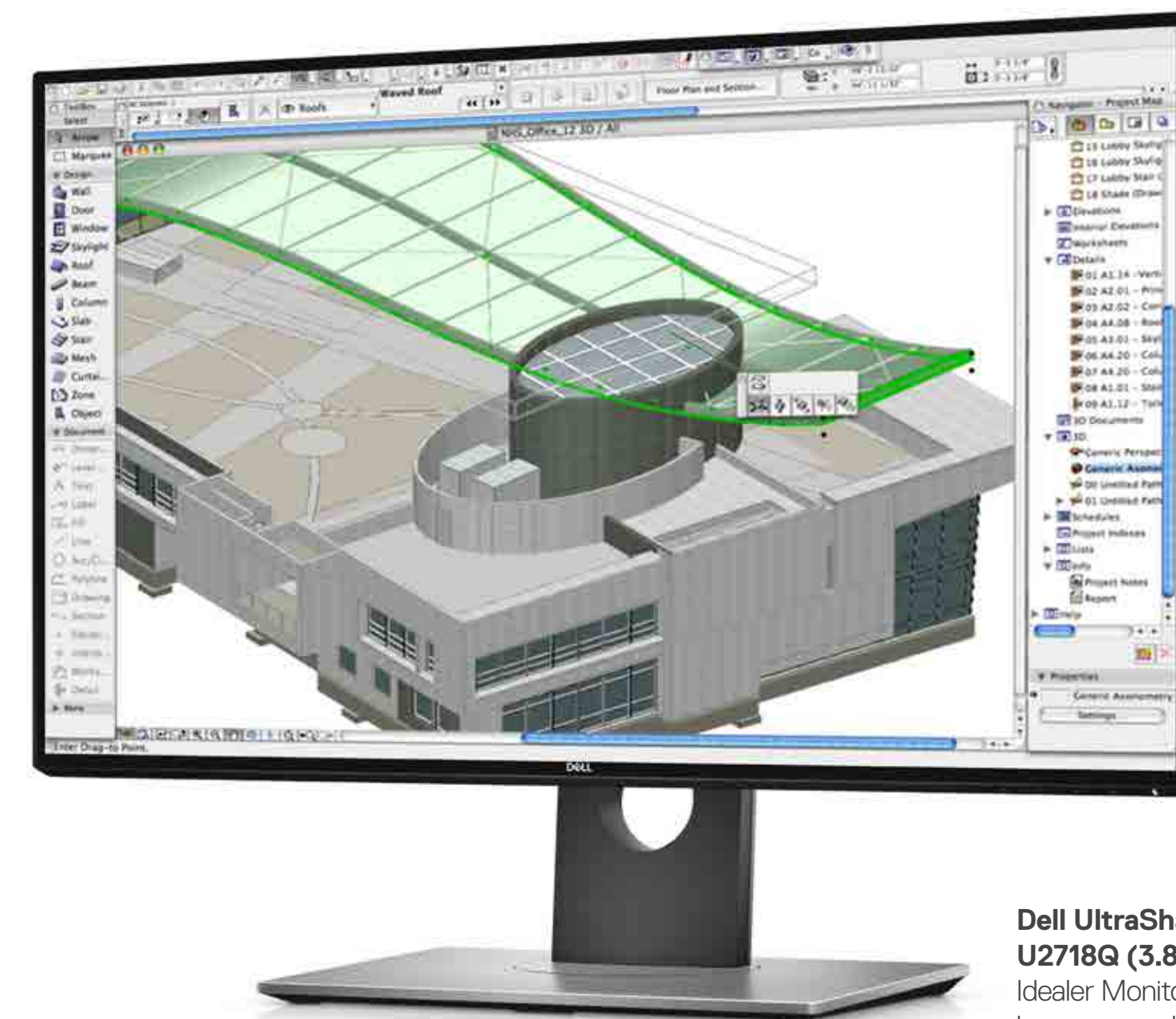
AutoCAD® Revit® Structure, Advance Steel, Tekla® Structural Designer, Bentley Software MICROSTATION, STAAD.Pro, RAM® Steel.



### Precision 7740

Erstklassige Leistung. Schlankes Design. Die leistungsstärkste\* mobile 17"-Workstation von Dell ist ideal, wenn Sie vor Ort oder von unterwegs an großen, komplexen Projekten arbeiten. Sie ist jetzt noch flacher, leichter und für VR geeignet. Mit den neuesten Intel® Core™- und Xeon® 8-Core Prozessoren.

\*Bei Ausstattung mit einem Intel® Xeon® E-2186M Prozessor, 64 GB DDR4-Arbeitsspeicherkapazität mit 3.200 MHz und einer NVIDIA® Quadro® P5200-Grafikkarte mit 16 GB. Basierend auf einer im März 2018 durchgeführten internen Analyse von Dell von Wettbewerbsprodukten für Workstations.



### Dell UltraSharp 27 4K-Monitor – U2718Q (3.840 x 2.160)

Idealer Monitor für Standard-CAD mit hervorragender Farbqualität und Auflösung für eine detaillierte 2D-/3D-Modellierung.



### 3Dconnexion SpaceMouse Pro

Mit einem erweiterten ergonomischen Design und einem On-Screen-Display bietet SpaceMouse Pro einen erstklassigen Komfort und einen einfacheren, produktiveren Workflow.

### Dell Performance Dock – WD19DC

Steigern Sie die Leistung Ihres PCs auf bis zu 210 W mit der weltweit leistungsfähigsten Dual-USB-C-Dockingstation\*. Mit magnetisch trennbaren USB-C-Kabeln erhalten Sie die Flexibilität, die Sie benötigen.

\*Basierend auf einer internen Dell Analyse von Produkten von Wettbewerbern unter Verwendung öffentlich verfügbarer Informationen mit Stand vom Februar 2019. Leistungsabgabe von bis zu 210 W bei Verwendung mit kompatiblen Dell-Systemen.



### Jabra Evolve 75

Das beste Wireless-Headset, mit dem Sie sich durch Rauschunterdrückung auf Ihr Projekt konzentrieren können, die Zusammenarbeit mit erstklassigen Lautsprechern und HD-Sprachqualität gewährleisten und mehrere Geräten über eine duale Bluetooth®-Konnektivität koppeln können.

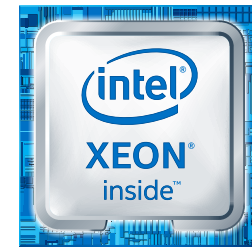


# Stationäre Visualisierung

## Precision 7920 Tower

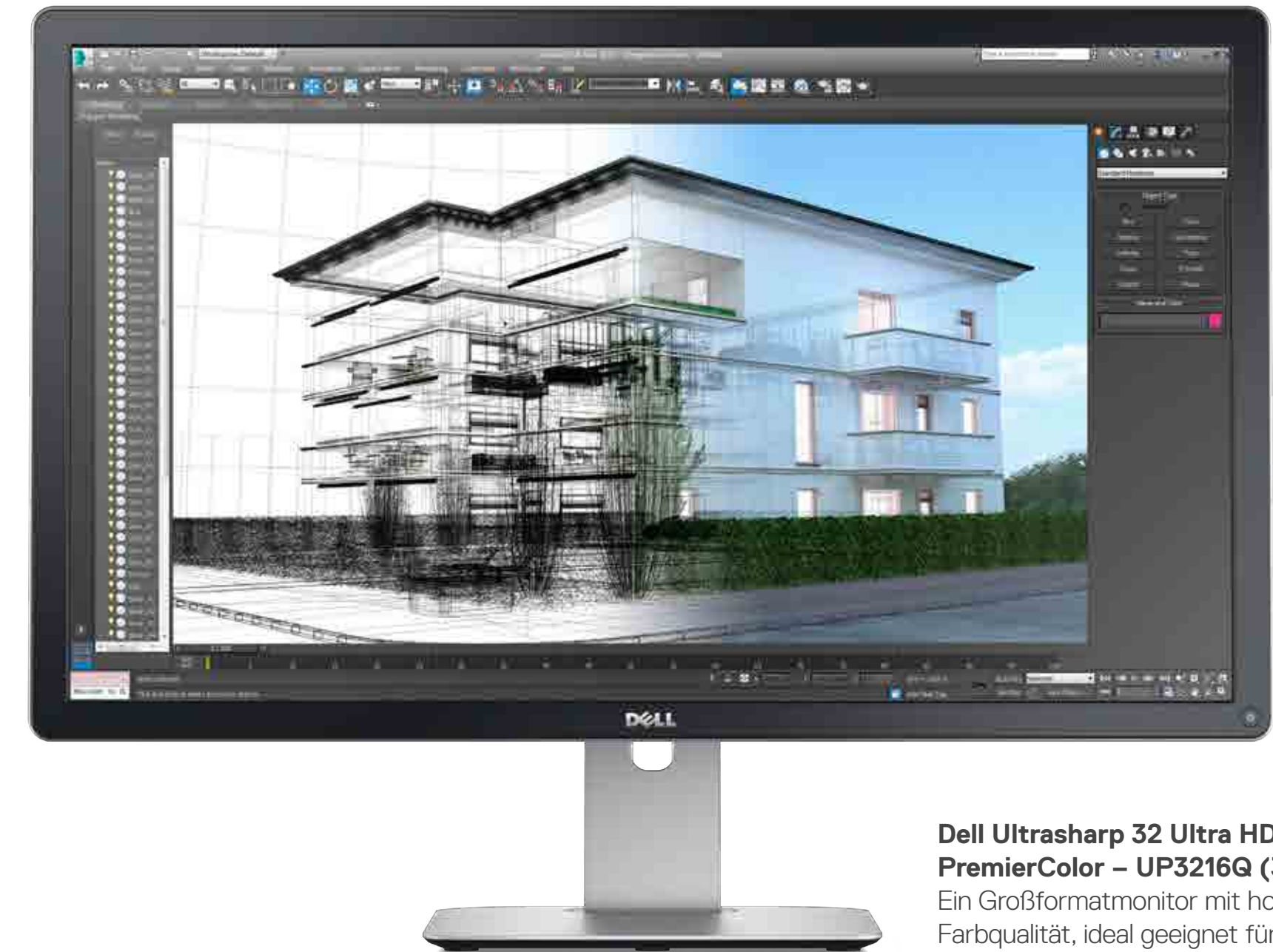
Die Dell Precision 7920 Tower-Workstation bietet skalierbare Leistung für Visualisierungsanwendungen, wie z. B.:

Dassault Systèmes® SolidWorks® Visualize, 3DEXCITE, Autodesk® 3ds Max®, VRED, Siemens PLM Teamcenter® Visualization.



### Precision 7920 Tower

Maximale Performance.  
Überdurchschnittliche Skalierbarkeit.  
Die leistungstärkste Workstation der Welt, der Precision 7920 Tower und die neuesten Intel® Xeon® Prozessoren bieten ultimative Leistung und Skalierbarkeit, um entlang Ihrer Vision zu wachsen.



### Dell Ultrasharp 32 Ultra HD 4K-Monitor mit PremierColor – UP3216Q (3.840 x 2.160)

Ein Großformatmonitor mit hoher Auflösung und Farbqualität, ideal geeignet für die Visualisierung.



### HTC Vive Pro™

Überprüfen Sie gerenderte Architekturprojekte in Virtual Reality und ermöglichen Sie es den Kunden, eine realistische Interpretation des fertigen Produkts zu erleben.



### Dell Premier KM717 Wireless-Tastatur und -Maus

Steigern Sie die Produktivität und genießen Sie das elegante Design, das sich in jeden Arbeitsplatz integrieren lässt. Zur Steigerung der Produktivität können Sie gleichzeitig bis zu zwei compatible Geräte mit Bluetooth® LE koppeln.



### X-Rite Kolorimeter i1Display Pro

Stellen Sie sicher, dass ein perfekt kalibriertes und profiliertes Display für die Farbpalette Ihres Kunden zur Verfügung steht, und liefern Sie gleichzeitig die Geschwindigkeit, die Optionen und die Flexibilität, die Sie zur Aufrechterhaltung der Farbgenauigkeit benötigen.

# Mobile Visualisierung

## Precision 7740

Die Dell Precision 7740 Tower-Workstation bietet skalierbare Leistung für Visualisierungsanwendungen, wie z. B.:

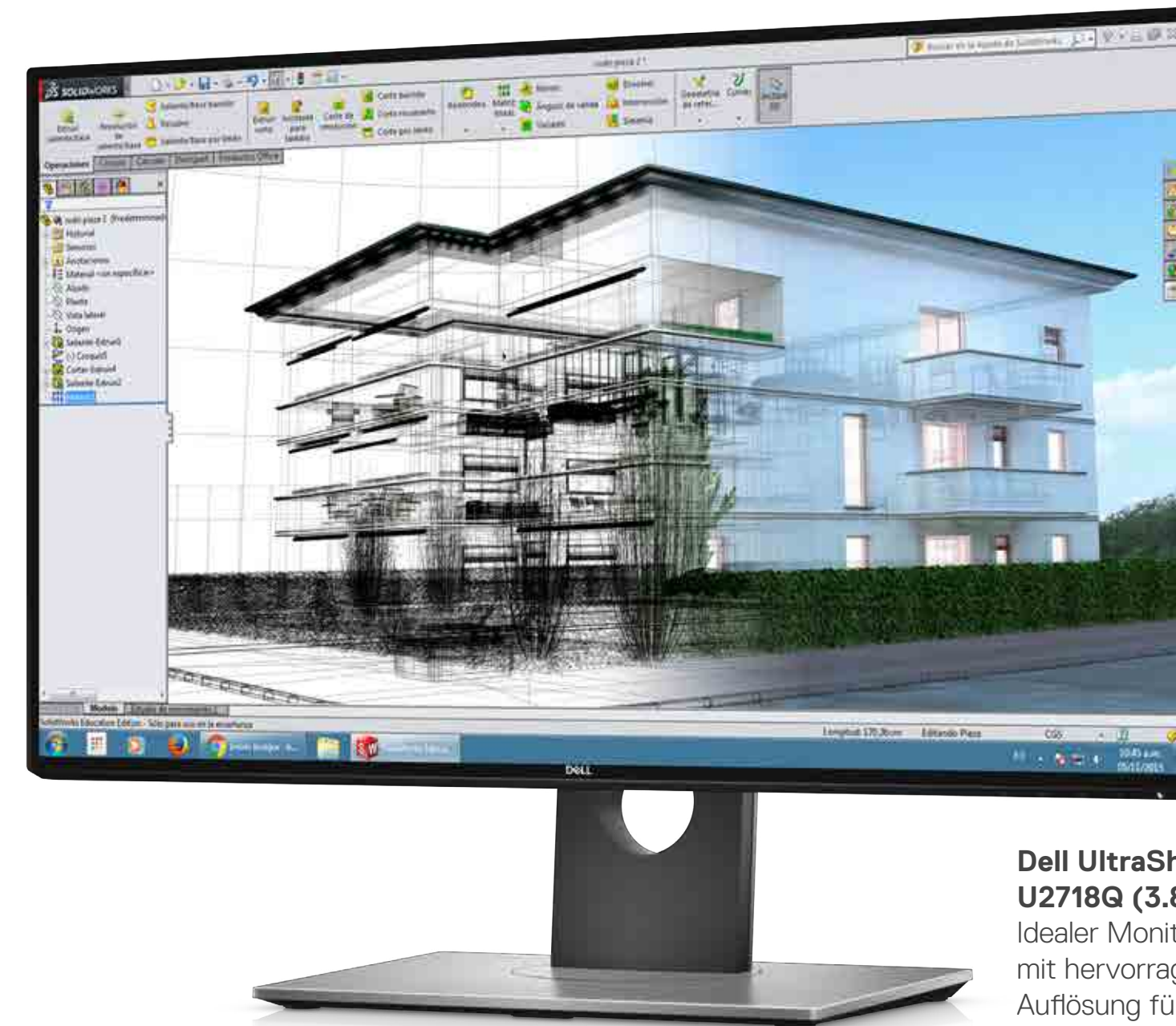
Dassault Systèmes® SolidWorks® Visualize, 3DEXCITE, Autodesk® 3ds Max®, VRED, Siemens PLM Teamcenter® Visualization.



### Precision 7740

Erstklassige Leistung. Schlankes Design. Die leistungsstärkste\* mobile 17"-Workstation von Dell ist ideal, wenn Sie vor Ort oder von unterwegs an großen, komplexen Projekten arbeiten. Sie ist jetzt noch flacher, leichter und für VR geeignet. Mit den neuesten Intel® Core™- und Xeon® 8-Core Prozessoren.

\*Bei Ausstattung mit einem Intel® Xeon® E -2286M, 8-Core Xeon® Prozessor, 128 GB-Arbeitsspeicher und einer NVIDIA® Quadro® RTX 5000-Grafikkarte. Basierend auf einer internen Analyse von Dell, Mai 2019.



### Dell UltraSharp 27 4K-Monitor – U2718Q (3.840 x 2.160)

Idealer Monitor für Standard-CAD mit hervorragender Farbqualität und Auflösung für eine detaillierte 2D-/3D-Modellierung.



### HTC Vive Pro™

Überprüfen Sie gerenderte Architekturprojekte in Virtual Reality und ermöglichen Sie es den Kunden, eine realistische Interpretation des fertigen Produkts zu erleben.



### Dell Premier KM717 Wireless-Tastatur und -Maus

Dies führt nicht nur zu Produktivitätssteigerungen, sondern das elegante Design ist praktisch auch für jeden Arbeitsplatz geeignet. Zur Steigerung der Produktivität können Sie gleichzeitig bis zu zwei kompatible Geräte mit Bluetooth® LE koppeln.



### 3Dconnexion SpaceMouse Pro

Mit einem erweiterten ergonomischen Design und einem On-Screen-Display bietet SpaceMouse Pro einen erstklassigen Komfort und einen einfacheren, produktiveren Workflow.



### X-Rite Kolorimeter i1Display Pro

Stellen Sie sicher, dass ein perfekt kalibriertes und profiliertes Display für die Farbpalette Ihres Kunden zur Verfügung steht, und liefern Sie gleichzeitig die Geschwindigkeit, die Optionen und die Flexibilität, die Sie zur Aufrechterhaltung der Farbgenauigkeit benötigen.

### Dell Performance Dock – WD19DC

Steigern Sie die Leistung Ihres PCs auf bis zu 210 W mit der weltweit leistungsfähigsten\* Dual-USB-C-Dockingstation. Mit magnetisch trennbaren USB-C-Kabeln erhalten Sie die Flexibilität, die Sie benötigen.



\*Basierend auf einer internen Dell Analyse von Produkten von Wettbewerbern unter Verwendung öffentlich verfügbarer Informationen mit Stand vom Februar 2019. Leistungsabgabe von bis zu 130 W bei Verwendung mit kompatiblen Dell-Systemen. ExpressCharge Boost ist auf ausgewählten Systemen von Dell verfügbar.