

AXIS Camera Station S1032 Recorder

Serveur prêt à l'installation pour une surveillance haute définition



- > Installation facile
- > Préconfigurée
- > Matériel optimisé
- > Surveillance haute définition
- > AXIS Camera Station inclus
- > Large compatibilité

AXIS Camera Station S1032 Recorder est un rack de serveur prêt à l'installation optimisé pour assurer une surveillance haute définition fiable. L'AXIS S1032 est fourni avec tous les logiciels nécessaires et préconfiguré afin de minimiser le temps d'installation. Associé à des caméras, un terminal de bureau et des moniteurs Axis, il constitue une solution prête à l'emploi idéale pour les installations de taille moyenne sur les sites nécessitant une surveillance active.

L'AXIS S1032 est conçu pour pouvoir être installé rapidement dans n'importe quelle salle de serveur. L'enregistreur est équipé du logiciel de gestion vidéo AXIS Camera Station, d'une licence 32 canaux, et de tous les autres logiciels système nécessaires à son fonctionnement.

Les paramètres système tels que les configurations de caméra et de stockage sont prédéfinis afin de simplifier au maximum la configuration système et d'optimiser les performances. Les composants matériels et la capacité de stockage sont optimisés afin de proposer une solution de surveillance haute définition fiable.

Le serveur dispose de plusieurs disques durs et blocs d'alimentation redondants afin d'optimiser le temps de bon fonctionnement du système. Une assistance matérielle et logicielle est incluse pendant trois ans.

AXIS Camera Station dispose d'une interface utilisateur intuitive offrant toutes les fonctionnalités nécessaires pour assurer une surveillance efficace, telles qu'une présentation modulable des vidéos en direct, une fonction de carte du site, une configuration performante des événements, une gestion efficace des alarmes et une commande panoramique/inclinaison/zoom rapide et précise.

Une visualisation chronologique intuitive et une fonction de recherche vidéo puissante permettent de rechercher et de récupérer des éléments de preuve rapidement afin de réaliser des exports rapides et sécurisés.

L'AXIS S1032 peut être associé au produit AXIS Camera Station S9001 Desktop Terminal avec une prise en charge de plusieurs moniteurs, afin d'assurer une vue d'ensemble optimale du système.



AXIS S9001 Desktop Terminal vendu séparément

Caractéristiques techniques - AXIS Camera Station S1032 Recorder

Enregistreur vidéo réseau - Rack de serveur

Modèles	AXIS Camera Station S1032 Recorder Version : 1
Nombre de canaux	32 canaux inclus, ajouts possibles jusqu'à 48 canaux (vendus séparément)
Processeur	Intel® Xeon® E5-2407 v2, 2,40 GHz, Cache 10 Mo
Mémoire	2 x 4 Go (8 192 Mo) Type de mémoire : RDIMM, 1 333 MHz, basse tension, Single Rank, largeur des données x8
Stockage	4 x 3 To (9 To d'espace utilisable après RAID), 7 200 trs/mi HDD avec cache 128 Mo et interface SATA 6 Go/s, RAID 5, Hot Plug Contrôleur RAID : PERC H710, cache 512 Mo NV
Carte graphique	Matrox 200 eR
Lecteur de disque optique	OEM DVD-RW
Système d'exploitation	Microsoft Windows Professional Embedded 7
Carte réseau	Carte réseau intégrée Broadcom 5720 Dual Port Gigabit
Gestion à distance	iDrac 7 Express

Caractéristiques des performances système

Flux de données vidéo en direct	Pas réservé à la visualisation locale des données vidéo.
Enregistrement	Qualifié pour l'enregistrement jusqu'à 48 canaux vidéo avec une vitesse d'enregistrement totale jusqu'à 192 Mbits/s.

AXIS Camera Station – Logiciel de gestion vidéo

Logiciel	Axis Camera Station 4.x
Langues	Toutes les langues principales
Vidéo	
Audio	Transmission audio unidirectionnelle, compression AAC, G.711, G.726
Compression vidéo	H.264 (MPEG-4 partie 10/AVC), Motion JPEG
Visualisation en direct	
Fonction de carte	Oui
Commande panoramique/inclinaison/zoom	Oui
Relecture	
Recherche intelligente d'enregistrements	Oui

Généralités

Produits compatibles	Caméras réseau et encodeurs Axis, y compris versions HD, standard, haute résolution, PTZ (panoramique/inclinaison/zoom) et caméras thermiques avec microprogramme 4.30 ou ultérieur
Alimentation	Deux blocs d'alimentation redondants, enfichables à chaud, 350 W
Connecteurs	4 ports USB 2.0, 2 ports VGA, port série (DB9), 2 ports Ethernet (RJ45), 2 entrées d'alimentation
Conditions d'utilisation	De 10 °C à 35 °C (50 °F à 95 °F)
Dimensions	43 x 483 x 607 mm (1,69 x 19,0 x 23,9"), châssis 1U
Poids	13,6 kg (30,0 lb)
Agréments	EN/IEC/UL 60950-1, CSA C22.2 No. 60950-1, EN 62311, EN 55022, CISPR 22, EN 55024, CISPR 24, EN/IEC 61000-3-2, EN/IEC 61000-3-3, EN 50581, IEC60664-1
Garantie matérielle	Incluse pendant 3 ans

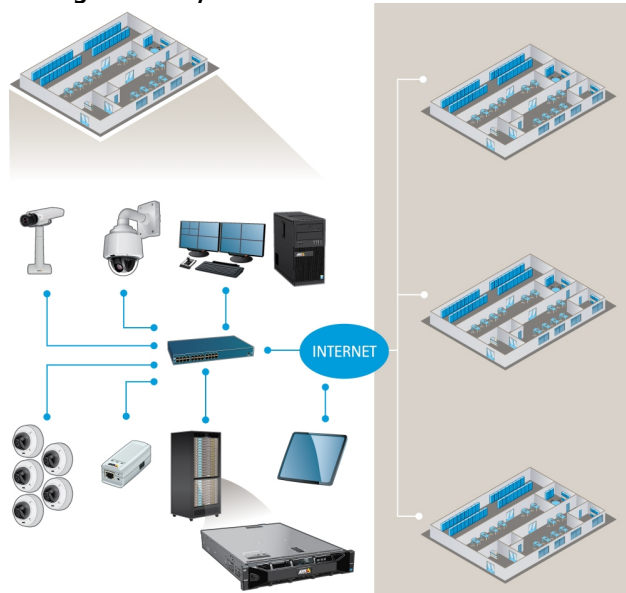
Accessoires

Accessoires fournis	Guide d'installation, clavier (international/US), souris, câble d'alimentation
Accessoires système	Carte de contrôle de vidéosurveillance AXIS T8310, module audio E/S AXIS P8221, contrôleur de porte réseau AXIS A1001, AXIS Camera Station S9001 Desktop Terminal

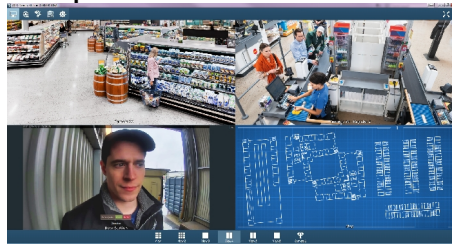
Relecture	Jusqu'à 64X la vitesse initiale ou image par image Jusqu'à 25 caméras en relecture synchronisée
Export	Export manuel et programmé, images individuelles au format JPEG, séquences vidéo au format ASF, signature numérique disponible sur les enregistrements exportés, lecteur autonome
Déclenchements et événements	
Déclenchement d'événements	Événements déclenchés par détection de mouvement vidéo, alarme de détérioration, détection de passage AXIS Cross, E/S externes, bouton d'actionnement, déclenchement du système et déclenchement du dispositif d'événement
Enregistrement programmé	Programmation par caméra pour un enregistrement continu ou personnalisation des enregistrements en semaine et le week-end
Gestionnaire d'alarme	Oui
Compatible Microsoft Active Directory	Plusieurs niveaux d'accès utilisateur avec protection par mot de passe sur le domaine local ou Windows (Active Directory)

Pour plus d'informations, consultez le site suivant :
www.axis.com/products/cam_station_software

Configuration système avec AXIS S1032 et AXIS S9001



Exemple de visualisation en direct



Exemple de relecture

