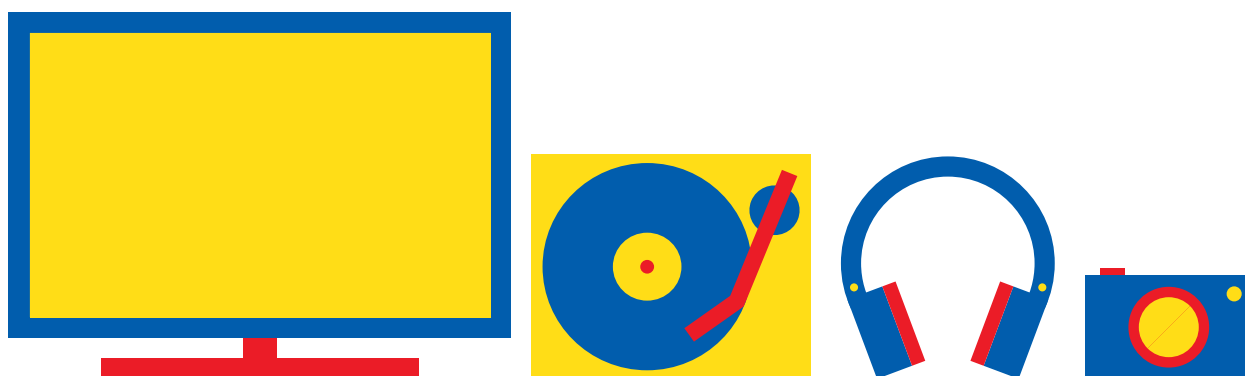


# HUAWEI

## Tablette

### MTPAD T 10S 3+64 LTE

## MANUEL D'UTILISATION



Besoin d'aide ?

Rendez-vous sur votre communauté <https://sav.darty.com>



# HUAWEI MatePad T 10s

Quick Start Guide

Guide de démarrage rapide

Schnellstartanleitung

Guida di avvio rapido

Guía de inicio rápido

Guia de Início Rápido

Snelstartgids

Snabbstartguide

Kort startvejledning

Hurtigveiledning

Aloitusopas

Instrukcja obsługi

Trumpasis gidas

Īsā pamācība

Lühijuhend

Οδηγός γρήγορης έναρξης

Stručný návod k obsluze

Príručka so stručným návodom

Priročnik za hiter začetek

Gyorsútmutató

Vodič za brzi početak

Ghid de pornire rapidă

Кратко ръководство

Кратко упатство

Kratko uputstvo

Краткое руководство пользователя

Короткий посібник

Tablet Hızlı Kullanım Kılavuzu

מדריך מקוצר



دليل التشغيل السريع

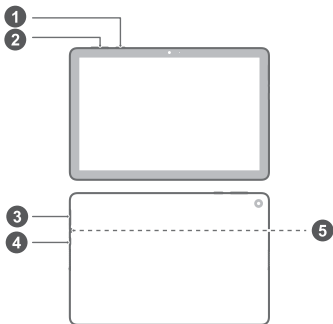


HUAWEI

## Familiarisation avec l'appareil

Avant d'utiliser votre appareil, veuillez vous familiariser avec son fonctionnement de base.

- Pour allumer votre appareil, appuyez et maintenez le bouton marche/arrêt jusqu'à ce que l'écran s'allume.
- Pour éteindre votre appareil, appuyez et maintenez le bouton marche/arrêt, puis touchez .
- Pour redémarrer votre appareil, appuyez et maintenez le bouton marche/arrêt, puis touchez .
- Si vous avez besoin de forcer le redémarrage de votre appareil, appuyez et maintenez le bouton marche/arrêt pendant 10 secondes ou plus.



①	Bouton marche/arrêt	②	Bouton du volume
③	Emplacement pour carte	④	Port USB Type-C
⑤	Prise casque		

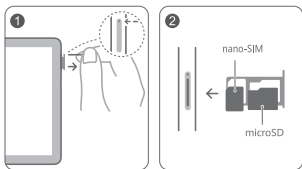
## Mise en route

- ⚠ Utilisez la broche d'éjection du tiroir à carte avec précaution. Veillez à ne pas vous blesser ou à érafler votre appareil lors de son utilisation.
- Conservez la broche d'éjection du tiroir hors de la portée des enfants pour éviter toute ingestion ou blessure accidentelle.
- N'utilisez pas de cartes SIM ou microSD coupées ou modifiées avec votre appareil, car elles pourraient ne pas être reconnues ou endommager le tiroir (emplacement) à carte.
- Si votre carte SIM n'est pas adaptée à votre appareil, veuillez contacter votre opérateur.

Pour configurer votre appareil, suivez les instructions présentées sur les illustrations suivantes. Veuillez utiliser la broche d'éjection fournie avec l'appareil.

Assurez-vous que la carte soit correctement orientée et maintenez le tiroir à carte à plat lors de son insertion dans votre appareil.

**AGS3-L09:**



## Pour plus d'informations

Si vous rencontrez des problèmes lors de l'utilisation de votre appareil, vous pouvez :


- Visiter <https://consumer.huawei.com/en> pour consulter les informations sur l'appareil, les questions fréquentes et autres informations.
- Visiter <https://consumer.huawei.com/en/support> pour connaître les informations de contact les plus récentes pour votre pays/région.
- Aller à **Paramètres** et saisir les mots clés suivants dans le champ de recherche pour consulter les informations correspondantes. Par exemple, **Légal, Informations de sécurité, Logos de certification**.

## Informations relatives à la sécurité

Cette section contient des informations importantes relatives à l'utilisation de votre appareil. Elle contient également des informations sur la manière d'utiliser votre appareil en toute sécurité. Veuillez lire attentivement ces informations avant d'utiliser votre appareil.

La recommandation suivante est requise par la loi française: Respect des restrictions d'usage spécifiques à certains lieux (hôpitaux, avions, stations-service, établissements scolaires...). Précautions à prendre par les porteurs d'implants électroniques (stimulateurs cardiaques, pompes à insuline, neurostimulateurs...) concernant notamment la distance entre l'équipement radioélectrique et l'implant (15 centimètres dans le cas des sources d'exposition les plus fortes comme les équipement radioélectrique). Utiliser l'équipement radioélectrique dans de bonnes conditions de réception pour diminuer la quantité de rayonnements reçus. Eloigner les équipements radioélectriques du ventre des femmes enceintes. Eloigner les équipements radioélectriques du bas-ventre des adolescents.

### Utilisation et sécurité

-  L'écoute d'un baladeur musical à forte puissance peut endommager l'oreille de l'utilisateur et entraîner des troubles

auditifs (surdit  temporaire ou d finitive, bourdonnements d'oreille, acouph nes, hyperacousie). Il est donc vivement recommand  de ne pas utiliser le baladeur   plein volume ni plus d'une heure par jour   volume moyen.

- L'utilisation d'accessoires  lectriques (adaptateur d'alimentation, chargeur ou batterie) non approuv s ou incompatibles risque d'endommager votre appareil, de raccourcir sa dur e de vie ou de provoquer un incendie, une explosion ou d'autres accidents.
- Pour le fonctionnement, les temp ratures id ales vont de 0 C   35 C. Pour le stockage, elles vont de -20 C   +45 C.
- Les fabricants de stimulateurs cardiaques recommandent de laisser un  cart minimum de 15 cm entre un appareil et un stimulateur cardiaque afin d'emp cher des interf rences potentielles avec le stimulateur. Si vous utilisez un stimulateur cardiaque, tenez l'appareil du c t  oppos  au stimulateur cardiaque et ne portez pas l'appareil dans votre poche avant.
- Tenez l'appareil et la batterie   l' cart du feu, des sources de chaleur excessive et de la lumi re directe du soleil. Ne les placez pas sur ou dans des appareils g n rant de la chaleur, tels que les fours micro-ondes, les chauffe-eau, les cuisini res ou les radiateurs.
- Conformez-vous aux lois et r glementations locales lorsque vous utilisez l'appareil. Pour r duire le risque d'accidents, n'utilisez pas votre appareil sans fil au volant. Si vous devez passer ou r pondre   un appel, arr tez-vous dans un endroit s curis .
- En avion ou imm diatement avant d'embarquer, n'utilisez votre appareil qu'en respectant les consignes qui vous sont donn es. L'utilisation en avion d'un appareil sans fil peut perturber les r seaux sans fil et le fonctionnement de l'avion ou m me  tre ill gale.
- Pour  viter d'endommager les circuits internes de l'appareil ou du chargeur, n'utilisez pas l'appareil dans un environnement poussi reux, humide ou sale ; ou   proximit  d'un champ magn tique.

- Lorsque vous rechargez l'appareil, assurez-vous que l'adaptateur d'alimentation est branché sur une prise à proximité de l'appareil et qu'il est facilement accessible.
- Débranchez le chargeur de la prise électrique et de l'appareil lorsque vous ne l'utilisez pas.
- N'utilisez pas l'appareil dans des endroits où sont stockées des matières inflammables ou explosives (station-service, dépôt de pétrole ou usine chimique, par exemple). L'utilisation de votre appareil dans ces environnements augmente le risque d'explosion ou d'incendie.
- Veillez à garder la batterie à distance du feu et ne pas la désassembler, modifier, jeter, ni la compresser. N'insérez pas de corps étrangers dans la batterie, ne l'immergez pas dans l'eau ou d'autres liquides, et ne l'exposez pas à une force extérieure ou à de la pression, car cela pourrait amener la batterie à fuir, surchauffer, prendre feu, voire exploser.
- Pour mettre au rebut cet appareil, la batterie et les accessoires, conformez-vous aux réglementations locales. Ne les mettez pas au rebut avec les ordures ménagères. L'utilisation d'une batterie inappropriée risque de provoquer un incendie, une explosion ou d'autres accidents.
- Consultez un médecin et le fabricant de l'appareil pour savoir si le fonctionnement de l'appareil peut interférer avec vos appareils médicaux.
- Suivez les règles et réglementations établies par les hôpitaux et les centres de santé. N'utilisez pas votre appareil dans un endroit où cela est interdit.
- Ne pas téléphoner en conduisant.
- Respectez les consignes de sécurité propres à certains lieux.
- Cet appareil contient une batterie intégrée. N'essayez pas de remplacer la batterie vous-même. L'appareil risquerait de ne pas fonctionner correctement ou la batterie risquerait d'être endommagée. Pour votre sécurité personnelle et pour être sûr que votre appareil fonctionnera correctement, il est fortement conseillé de s'adresser à un centre technique agréé Huawei pour le remplacement de la batterie.

## Atmosphères potentiellement explosives

Éteignez votre appareil dans tout environnement potentiellement explosif et conformez-vous aux instructions et signalisations. Les zones comportant des risques d'explosion comprennent les zones dans lesquelles vous devez couper le moteur de votre véhicule. La projection d'étincelles dans de telles zones pourrait provoquer une explosion ou un incendie, entraînant des blessures corporelles ou la mort. N'utilisez pas l'appareil dans des points de ravitaillement tels que des stations-services. Conformez-vous aux restrictions sur l'utilisation d'équipements radio dans des zones de dépôt de combustibles, de stockage et de distribution et des usines chimiques. Conformez-vous également aux restrictions dans les zones où des explosions sont en cours. Avant d'utiliser l'appareil, identifiez les zones comportant des risques d'explosion qui ne sont pas toujours correctement signalées. Les endroits de cette nature sont les zones situées sous le pont des bateaux, les complexes de transfert de produits chimiques ou de stockage et les zones dans lesquelles l'air contient des produits chimiques ou des particules, telles que grain, poussière ou poussières métalliques. Renseignez-vous auprès des fabricants de véhicules GPL (au propane ou au butane) sur les précautions à prendre en cas d'usage de l'appareil à proximité desdits véhicules.

## Consignes de traitement et de recyclage



La présence de ce symbole sur le produit, sur la batterie, dans la documentation ou sur l'emballage vous rappelle que tous les produits et les piles/batteries arrivés à la fin de leur cycle de vie doivent être déposés dans des points de collecte spéciaux désignés par les autorités locales. Cela contribue à garantir que les équipements électriques et électroniques (EEE) sont recyclés et traités de façon à récupérer les matériaux précieux et à protéger la santé humaine et l'environnement.

Pour plus d'informations, veuillez contacter les autorités locales, votre revendeur ou le service de traitement des ordures ménagères,



ou vous rendre sur le site Internet  
<https://consumer.huawei.com/en/>.

## **Réduction des substances dangereuses**

Cet appareil et ses accessoires électriques respectent la réglementation locale en vigueur concernant la restriction de l'utilisation de certaines substances dangereuses contenues dans les équipements électriques et électroniques, entre autres les règlements de l'UE REACH, RoHS et la directive relative aux batteries (le cas échéant). Pour les déclarations de conformité REACH et RoHS, veuillez consulter notre site Internet <https://consumer.huawei.com/certification>.

## **Informations sur l'exposition aux RF**

L'Organisation mondiale de la Santé a indiqué qu'il est possible de réduire l'exposition en limitant votre utilisation ou en utilisant simplement un kit mains libres pour éloigner l'appareil de la corps. Assurez-vous que les accessoires de l'appareil, tels que le boîtier ou l'étui, ne soient pas composés d'éléments métalliques. Tenez l'appareil éloigné du corps pour respecter les exigences de distance. L'appareil est conforme aux spécifications RF utilisé à une distance de 0,50 cm du corps.

Le débit d'absorption spécifique (DAS) local quantifie l'exposition de l'utilisateur aux ondes électromagnétiques de l'équipement concerné. Le DAS maximal autorisé est de 2,0 W/kg pour le tronc et de 4,0 W/kg pour les membres.

Valeur du débit d'absorption spécifique (DAS) la plus élevée déclarée pour cet appareil: DAS tronc : 1,22 W/kg; DAS membres : 2,19 W/kg.

## **Conformité réglementaire UE**

### **Déclaration**

Par la présente, Huawei Technologies Co., Ltd. déclare que cet appareil AGS3-L09 est conforme aux directives suivantes: RED 2014/53/UE, RoHS 2011/65/UE.

Le texte intégral de la déclaration de conformité UE et les informations les plus récentes relatives aux accessoires et aux

logiciels sont disponibles à l'adresse Internet suivante :  
<https://consumer.huawei.com/certification>.

Ce produit peut être utilisé dans tous les états membres de l'UE. Veuillez vous conformer à la réglementation nationale et locale en fonction du lieu d'utilisation du produit.

Ce produit peut faire l'objet d'une restriction d'utilisation en fonction du réseau local.

### **Restrictions dans la bande 5 GHz :**

La plage de fréquences 5150 à 5350 MHz est limitée à une utilisation en intérieur dans les pays suivants : AT, BE, BG, CH, CY, CZ, DE, DK, EE, EL, ES, FI, FR, HR, HU, IE, IS, IT, LI, LT, LU, LV, MT, NL, NO, PL, PT, RO, SE, SI, SK, TR, UK(NI).

### **Bandes de fréquence et puissance**

Les limites nominales des bandes de fréquences et de la puissance d'émission (rayonnées et/ou par conduction) applicables à cet équipement radio sont les suivantes :

AGS3-L09	GSM 900: 35 dBm, GSM 1800: 32 dBm, WCDMA 900/2100: 25.7 dBm, LTE Band 1/3/7/8/20/28/38/40: 25.7 dBm, Wi-Fi 2.4G: 20 dBm, Bluetooth: 10 dBm, Wi-Fi 5G: 5150-5250 MHz: 23 dBm, 5250-5350 MHz: 20 dBm, 5470-5725 MHz: 23 dBm, 5725-5850 MHz: 14 dBm
----------	--

## **Mention légale**

### **Marques de commerce et autorisations**

*Android est une marque déposée de Google LLC.*

LTE est une marque de commerce de ETSI.

Le nom et les logos *Bluetooth*<sup>®</sup> sont des marques déposées de *Bluetooth SIG, Inc.* Ils sont utilisés sous licence par Huawei Technologies Co., Ltd. Huawei Device Co., Ltd. est une société affiliée à Huawei Technologies Co., Ltd.

Wi-Fi<sup>®</sup>, le logo Wi-Fi CERTIFIED et le logo Wi-Fi sont des marques commerciales de la Wi-Fi Alliance.

## **Copyright © Huawei 2020. Tous droits réservés.**

TOUTES LES IMAGES ET ILLUSTRATIONS FIGURANT DANS CE GUIDE, NOTAMMENT LA COULEUR ET LA TAILLE DU TÉLÉPHONE, AINSI QUE LE CONTENU DE L’AFFICHAGE, SONT FOURNIES À TITRE DE RÉFÉRENCE UNIQUEMENT. L’APPAREIL RÉEL PEUT VARIER. CE GUIDE NE CONTIENT AUCUN ÉLÉMENT CONSTITUANT UNE GARANTIE, QUELLE QU’ELLE SOIT, EXPLICITE OU IMPLICITE.

### **Politique de confidentialité**

Pour mieux comprendre comment nous protégeons vos informations personnelles, consultez la politique de confidentialité sur <https://consumer.huawei.com/privacy-policy>.