

PHILIPS

Lighting



UniFlood M G2

BVP353 72LED RGBNW 220V L57 10 DMX

7515 lm - 150 W K

Philips UniFlood M gen2 是一款经济高效的户外建筑 LED 泛光灯，专为外墙、景观和户外泛光照明应用而打造。这款灯具采用高效光学元件和模块化矩形设计，坚固耐用，是为多层外墙、桥梁、地标和古迹等各类露天建筑照明的理想之选。这款 LED 泛光灯有白色、单色、RGB、RGBW 和可调白色供您选择。它配备从窄光束射灯至宽光束泛光灯的六种不同扩散透镜，提供 DMX512/RDM 控制选项。这是一款真正模块化的泛光灯，建筑师和设计师可以尽情探索各种概念与设计。

安全提示

- 仅限户外使用。

产品数据

| 基本信息 | |
|-----------|---|
| 光源颜色 | RGBW |
| 包含的驱动器 | 是 |
| 光罩/透镜类型 | GC [透明玻璃] |
| 控制接口 | 动态 DMX/RDM |
| 连接 | 飞线/电线和 2 个 4 极推入式连接器 |
| 线缆 | 不带 3 极插头的 0.5 米线缆和 2 根带 4 极连接器的 0.5 米线缆 |
| 保护等级 IEC | 安全等级 I |
| 可燃性标志 | F [适用于安装在通常可燃的表面上] |
| CE 标志 | CE 标识 |
| 运营和电气 | |
| 输入电压 | 220-240 V |
| 输入频率 | 50 至 60 Hz |
| 侵入电流 | 60 A |
| 功率系数 (最小) | 0.95 |
| 控制调光 | |
| 可调光 | 是 |
| 机械和壳体 | |
| 外壳材料 | 挤压铝 |
| 光罩/透镜材料 | 丙烯酸酯 |
| 总长度 | 569 mm |
| 总宽度 | 140 mm |
| 总高度 | 149 mm |
| 有效投射面积 | 0.078 m ² |
| 颜色 | 深灰色 |
| 应用 | |
| IP 等级 | IP66 [防灰尘渗透, 防喷射] |

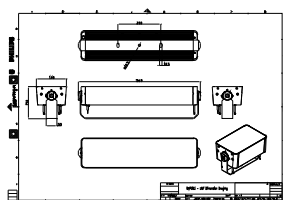
UniFlood M G2

| | |
|--------------|---------------|
| 机械冲击保护代码 | IK06 [IK06] |
| 初始性能 | |
| 初始光通量 (系统测量) | 7515 lm |
| 光通量误差 | +/-10% |
| 初始 LED 灯具效能 | 50 lm/W |
| 初始校正色温 | - K |
| 初始显色指数 (CRI) | >80 |
| 初始输入功率 | 150 W |
| 功耗误差 | +/-10% |
| 适用条件 | |
| 环境温度范围 | -40 ~ +50°C |

| | |
|-------------------------|------------------------------------|
| 产品参数 | |
| 完整产品代码 | 871951492759999 |
| 订单产品名称 | BVP353 72LED RGBNW 220V L57 10 DMX |
| EAN/UPC - 产品 | 8719514927599 |
| 订购代码 | 911401748383 |
| SAP 计算器 - 每个包中的数量 | 1 |
| 计算器 - 每个外包装箱中的包数 | 2 |
| SAP 材料 | 911401748383 |
| Copy Net Weight (Piece) | 6.800 kg |



二维绘图



BVP353 72LED RGBNW 220V L57 10 DMX

