

UniFlood M G2

BVP353 72LED RGBNW 220V L57 10 DMX

7515 lm – 150 W K

A Philips UniFlood M gen2 olyan költséghatékony, kültéri építészeti LED-es fényárvilágítás, amelyet homlokzati, köztéri és kültéri fényárvilágításhoz terveztünk. Robusztus, moduláris, téglalap alakú kialakításának és nagy hatásfokú optikájának köszönhetően ideális bármi megvilágítására, a többszintes homlokzatoktól kezdve a hidakon és a látnivalókon át a műemlékekig. Ez a LED-es fényárvilágítás fehér színben, egyszínű, RGB és RGBW változatokban, valamint állítható fehér színben kapható. Hat különböző szórólencsével rendelkezik, a keskeny szpottól a széles fényárig; DMX512/RDM vezérlési lehetőség is elérhető. Olyan valóban moduláris fényárvilágítás, amelynek segítségével az építészek és tervezők korlátok nélkül valósíthatják meg elképzeléseiket.

Figyelmeztetések és biztonság

- Kizárólag kültéri használatra.

Termék adatok

Általános információ	
A fényforrás színe	RGBW
Vezérlővel együtt	Igen
Optika/lencse típusa	GC [Áttetsző üveg]
Vezérlőfelület	Dinamikus DMX/RDM
Csatlakozás	Tápkábelek/vezetékek és 2 db gyorscsatlakozós aljzat, 4 pólusú
Kábel	0,5 m-es kábel, 3 pólusú, csatlakozódugó nélkül és 2 db 0,5 m-es kábel, 4 pólusú, csatlakozóval
IEC védelmi osztály	I. biztonsági osztály

Gyúlékonysági jelzés	F [For mounting on normally flammable surfaces]
CE jelölés	CE mark
Működtetés és elektronika	
Bemeneti feszültség	220 to 240 V
Bemeneti frekvencia	50–60 Hz
Induló áramlökés	60 A
Teljesítménytényező (minimum)	0.95

UniFlood M G2

Vezérlők és fényerő-szabályozás

Szabályozható igen

Mechanika és tokozás

Ház anyaga Nyílásokkal ellátott alumínium

Optika/lencse anyaga Akрил

Teljes hossz 569 mm

Teljes szélesség 140 mm

Teljes magasság 149 mm

Valós megvilágított terület 0,078 m²

Szín DGR

Tanúsítvány és alkalmazási területek

Por és víz elleni védelem kódja (IP) IP66 [Porbejutás ellen védett, vizsugar ellen védett]

Mechanikus ütődésvédelmi kód IK06 [1 J]

Kezdeti teljesítmény (IEC-szabványnak megfelelően)

Kezdeti fényáram 7515 lm

Fényáramtűrés +/-10%

A LED-es világítótest kezdeti hatásfoka 50 lm/W

Kezdeti korrelált színhőmérséklet - K

Kezdeti színvisszaadási index >80

Kezdeti bemeneti feszültség 150 W

Teljesítményfelvételi tűrés +/-10%

Alkalmazási feltételek

Környezeti hőmérséklet-tartomány -40 to +50 °C között

Termékadatok

Teljes termékkód 871951492759999

A termék megrendelési neve BVP353 72LED RGBNW 220V L57 10 DMX

EAN/UPC - termék 8719514927599

Rendelési kód 92759999

Számláló – mennyiség csomagonként 1

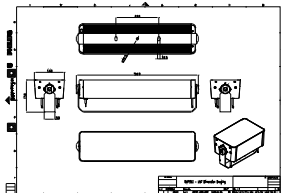
Számláló – csomag külső dobozonként 2

SAP anyag 911401748383

Net Weight (Piece) 6.800 kg



Méretezett rajza



BVP353 72LED RGBNW 220V L57 10 DMX

