

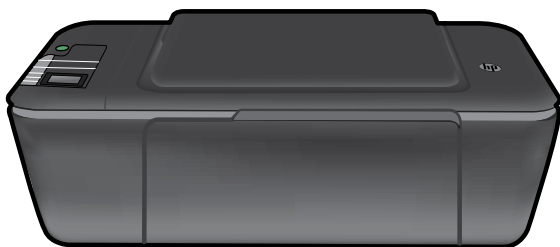


CH393-90022

ZHCN

EN

ID



HP DESKJET 3000 PRINTER J310 SERIES

简体中文



请按照《安装手册》中的安装说明开始安装。



黑色墨盒

802



三色墨盒

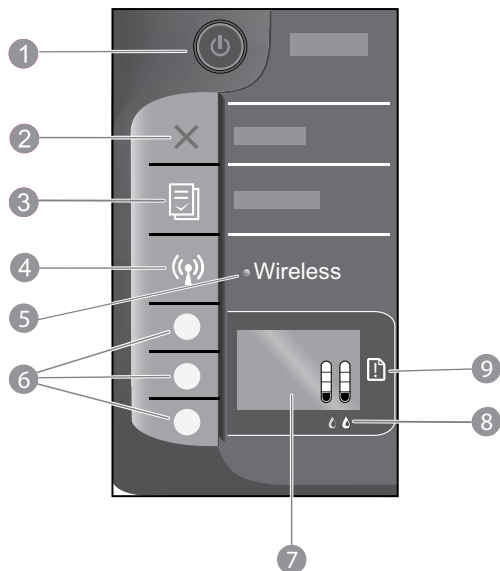
802

www.hp.com/support



控制面板

简体中文



1	开/关机按钮和指示灯： 打开或关闭产品。关闭产品后，仍会消耗少量电力。要完全切断电源，请关闭产品，然后拔掉电源线。
2	取消： 停止当前操作。返回到打印机显示器的上一个屏幕。
3	快速表格： 在打印机显示屏上显示无线菜单。使用选择按钮选择要打印的表单。
4	无线按钮： 在打印机显示屏上显示无线菜单。
5	无线指示灯： 如果有无线连接，则发出信号。当蓝色指示灯常亮时，表明打印机已经以无线方式连接到网络。
6	选择按钮： 使用这些按钮可在打印机显示屏上选择菜单项。
7	打印机显示屏： 显示墨盒中的估计墨水量。按下“快速表格”按钮或“无线”按钮，可在打印机显示屏上查看这些选项的菜单。
8	墨盒指示灯： 指示墨水量不足或墨盒有问题。
9	警示灯： 指示出现卡纸、打印机纸张用完或者其他需要您干预的情况。

将 HP Deskjet 从 USB 连接更改为网络连接

如果在最初安装 HP Deskjet 时使用了 USB 连接，则以后可以更改为无线网络连接。

Windows

1. 单击开始 > 所有程序 > HP > HP Deskjet 3000 J310 series，然后选择连接新的打印机。
2. 在连接性选择屏幕上，单击网络。
3. 当提示连接 USB 电缆时，选中 **USB 电缆已连接** 复选框继续操作。
4. 使用“无线连接设置向导”。如果使用无线网络名称 (SSID) 和无线密码 (WPA 密码短语或 WEP 密钥) 作为无线安全方式，则需要知道这些信息。在某些情况下，软件能够为您找到这些信息。

注意：当完成操作后，在打印机的文件夹中会同时有 USB 打印机和网络打印机图标。您可以选择保留或删除 USB 打印机图标。

Mac

1. 将产品 CD 插入计算机的 CD/DVD 驱动器中。
2. 从桌面上打开 CD，然后双击 **HP Installer**，按照屏幕上的说明操作。

连接到网络上的其他计算机

您可以与也连接到您所主网络的其他计算机共享 HP Deskjet。如果 HP Deskjet 已经连接到主网络并安装在网络计算机上，则其他的每台计算机上只需安装 HP Deskjet 软件即可共享。软件安装期间，该软件会从网络上自动搜索 HP Deskjet。因为 HP Deskjet 已经连接到网络，所以，在其他计算机上安装 HP Deskjet 软件时，无需再次配置该打印机。

无线安装提示

- 如果使用带有“WiFi 保护设置”(WPS) 按钮的无线路由器，则可在初始安装期间按此按钮，将路由器以无线方式连接到打印机。请参阅路由器文档来确定其是否具有 WPS 按钮。
- 当 HP Deskjet 和无线路由器之间成功地建立无线连接之后，打印机上的蓝色无线指示灯将变亮并保持。如果路由器不支持“WiFi 保护设置”(WPS) 或 WPS 没有成功连接，则软件安装程序将指导您为 HP Deskjet 建立无线连接。

查找更多信息

有关安装信息，请参阅《安装手册》。可从电子版帮助和自述文件中找到所有其他产品信息。在打印机软件安装期间将自动安装电子版帮助。电子版帮助包括关于产品功能和故障排除的说明。另外还提供有关产品规格、法律声明、环境、管制和支持的信息。

简体中文



要查看“欧盟管制通告”声明和符合性信息，请转至屏幕上的“帮助”，然后单击附录 > 技术信息 > 管制通告 > 欧盟管制通告，或单击技术信息 > 管制通告 > 欧盟管制通告。本产品的“符合性声明”位于以下网址：www.hp.eu/certificates。

自述文件包含 HP 支持联系信息、操作系统要求和产品信息的最​​新更新。如果计算机没有 CD/DVD 驱动器，请转至 www.hp.com/support 下载和安装该打印机软件。

安装电子版帮助

要安装电子版帮助，请在计算机中插入软件 CD，然后按照屏幕上的说明进行操作。

如果通过网络下载方式安装此软件，则电子版帮助已随软件一起安装。

Windows:

查找电子版帮助

软件安装后，单击开始 > 所有程序 > HP > HP Deskjet 3000 J310 series > 帮助。

查找自述文件

放入软件光盘。找到软件 CD 中的 ReadMe.chm。单击打开 ReadMe.chm，然后选择您所用语言的自述文件。

Mac:

查找电子版帮助

Mac OS X v10.5 和 v10.6 从帮助菜单中选择 **Mac** 帮助。在帮助查看器中单击并按住“主页”按钮，然后选择适用于您产品的帮助。

查找自述文件

插入软件 CD，然后双击软件 CD 顶层目录中的“Read Me”文件夹。

注册您的HP Deskjet

在 <http://www.register.hp.com> 上注册可更快地获得服务和支持通告。

墨水的使用

注意：墨盒中的墨水以多种不同方式使用于打印过程，这些使用方式包括用来让设备和墨盒准备就绪的初始化过程，用于确保打印喷头清洁和墨水顺利流动的打印头维护过程。此外，当墨盒用完后，墨盒中还会残留一些墨水。有关详细信息，请访问 www.hp.com/go/inkusage。

电源规格：

电源适配器：0957-2286

输入电压：100-240Vac (+/- 10%)

输入频率：50/60 Hz (+/- 3Hz)

电源适配器：0957-2290

输入电压：200-240Vac (+/- 10%)

输入频率：50/60 Hz (+/- 3Hz)

注：仅使用 HP 提供的电源适配器。

安装问题疑难排解

Windows:

如果您无法打印测试页，则：

- 如果打印机使用 USB 电缆直接连接到计算机上，请确保电缆连接牢固。
- 确保打印机电源接通。
Ⓞ [开/关机按钮]将变为绿色。

确保将打印机设置为您的默认打印设备：

- **Windows® 7**：从 Windows 开始菜单，单击设备和打印机。
- **Windows Vista®**：在 Windows 的任务栏上依次单击开始、控制面板和打印机。
- **Windows XP®**：在 Windows 的任务栏上依次单击开始、控制面板和打印机和传真。

确保勾选了打印机旁边的圆圈。如果您的打印机没有被选定为默认打印机，请右键单击打印机图标，然后从菜单中选择设为默认打印机。

如果打印机使用 USB 电缆直接连接到计算机上，但您仍然不能打印或者 Windows 软件安装失败，则如下操作：

1. 从计算机的 CD/DVD 驱动器中取出 CD，然后断开 USB 电缆与计算机间的连接。
2. 重新启动计算机。
3. 将打印机软件 CD 插入计算机的 CD/DVD 驱动器，然后按照屏幕说明来安装打印机软件。请勿在没有提示的情况下连接 USB 连接线。
4. 安装完毕之后重新启动计算机。

Windows XP 和 Windows Vista 是 Microsoft Corporation 在美国的注册商标。Windows 7 是 Microsoft Corporation 在美国和/或其他国家/地区的注册商标或商标。

Mac:

如果您无法打印测试页，则：

- 如果打印机使用 USB 电缆连接到计算机上，请确保电缆连接牢固。
- 确保打印机电源接通。
Ⓞ [开/关机按钮]将变为绿色。

如果您仍无法打印，请卸载并重新安装软件：

注意：卸载程序会删除所有特定用于该设备的 HP 软件组件。但卸载程序不会删除与其他产品或程序共享的组件。

卸载软件的方法：

1. 断开 HP 产品与计算机的连接。
2. 打开 Applications: Hewlett-Packard 文件夹。
3. 双击 **HP Uninstaller**。按照屏幕上的说明执行操作。

安装软件的方法：

1. 连接 USB 连接线。
2. 将 HP 软件 CD/DVD 插入计算机的 CD 驱动器中。
3. 在桌面上，打开 CD，然后双击 **HP Installer**。
4. 按照屏幕上的安装说明和 HP 产品随附的印刷版安装说明进行操作。

软件安装期间无法找到产品

如果在软件安装期间 HP 软件无法在网络上找到您的产品，请尝试执行下列故障排除步骤。

无线连接

1: 按“无线”按钮来确定产品是否已连接到网络。如果打印机很长时间处于空闲状态，则可能需要按两次无线按钮来显示无线菜单。

如果打印机已经连接网络，则将在其显示屏上看到 IP 地址（例如，192.168.0.3）。如果打印机尚未连接网络，则将在其显示屏上看到“未连接”信息。从打印机显示屏上，选择**打印报告**以打印网络测试页和网络信息页。

2: 如果您在步骤 1 中已确定产品尚未连接到网络，并且这是第一次安装该产品，则需要在软件安装期间按照屏幕上的说明，将产品连接到网络。

将产品连接到网络

1. 将产品软件 CD 插入计算机的 CD/DVD 驱动器中。
2. 按照计算机屏幕上的说明进行操作。在**连接选择**屏幕上，选择**网络**。然后当出现提示时，临时使用 USB 电缆在连到网络的计算机和打印机之间建立连接。如果连接失败，请按照提示更正该问题，然后重试。
3. 安装完成后，系统将提示您断开 USB 连接线的连接并测试无线网络连接。将产品成功连接到网络后，可在要通过网络使用产品的每台计算机上安装软件。

如果设备无法连接到网络，请检查是否存在以下常见的问题：

- 您可能选择了错误的网络或没有正确键入网络名称 (SSID)。请检查以确保输入了与所用计算机相同的 SSID。
- 您可能没有正确键入无线密码 (WPA 密码短语或 WEP 密钥) (如果使用加密的话)。
注意：如果在安装期间没有自动找到网络名称或无线密码，且您不知道这些信息，则可以从 www.hp.com/go/networksetup 网站下载一个应用程序，帮助您查找这些信息。此应用程序仅适用于 Windows Internet Explorer，且只有英文版本。
- **路由器可能存在问题。**关闭并再次打开产品和路由器的电源，以尝试重新启动它们。

3: 检查下列各种可能的情况并采取相应的解决措施:

- 您的计算机可能没有连接到网络。确保将计算机与 HP Deskjet 连接到同一网络。例如，如果是无线连接，则计算机可能已错误地连接到相邻网络中。
- 您的计算机可能已连接到虚拟专用网络 (VPN)。在继续安装前临时禁用 VPN。连接到 VPN 如同位于其他网络；您需要断开与 VPN 的连接才能访问主网络上的产品。
- 安全软件可能导致了问题。安装在您计算机上的安全软件旨在保护计算机免受来自主网络外部的攻击。一套安全软件可能包含不同类型的软件，比如防病毒、防间谍软件、防火墙和儿童保护应用程序。防火墙可以阻止连接到主网络上的设备之间的通信，当使用类似于网络打印机和扫描仪等设备时，这可能导致问题。

您可能遇到的问题包括:

- 安装打印机软件时，在网络上找不到打印机。
- 突然不能通过打印机进行打印，然而前一天还可以。
- 在打印机和传真文件夹中的打印机显示为“脱机”状态。
- 软件显示的打印机状态为“未连接”，然而打印机已经连接到网络。
- All-in-One 产品一些功能正常（比如打印），另一些不正常（比如扫描）。

一个快速排除故障的方法是，禁用防火墙，然后检查问题是否消失。

以下是使用安全软件的一些基本原则:

- 如果防火墙具有称为信任区域的设置，则在计算机连接到主网络时使用该设置。
- 保持防火墙经常更新。许多安全软件供应商提供用于更正已知问题的更新程序。
- 如果防火墙设置为不显示警报消息，则禁用这种设置。这样，当安装 HP 软件和使用 HP 打印机时，就可以看到防火墙软件发出的警报消息。您应该允许使用导致警报的任何 HP 软件。警报消息可能提供允许、放行或阻止。而且，如果警报具有记住此操作或为此创建规则选项，请确保选择该选项。防火墙通过这样的方式就可以了解在主网络中可以信任什么内容。

仅限 Windows

软件安装之后的其他网络问题

如果 HP Deskjet 已成功安装，而您遇到了无法打印等问题，请尝试执行下列操作:

- 关闭路由器、产品和计算机，然后再按此顺序将其一一打开：首先是路由器，然后是产品，最后是计算机。有些情况下通过关闭电源然后再将其打开，可以修复网络通信故障。
- 如果上述步骤未能解决问题而且您已在计算机上成功安装 HP Deskjet 软件，请运行“网络诊断实用程序”。

查找网络诊断工具

转至电子版帮助：开始 > 程序或所有程序 > HP > HP Deskjet 3000 J310 series > 帮助。在电子版帮助中搜索网络连接 (Networking)。然后单击系统提供的链接以从在线环境中找到“网络诊断工具”。

HP 打印机有限保修声明

HP 产品	有限保修期限
软件媒体	90 天
打印机	1 年
打印或墨盒	直到 HP 墨水用完，或到达印在墨盒上的“保修结束”日期，视何者为先。本保修不涵盖重新灌注、再加工、整修、误用，或被擅改的 HP 墨水产品。
打印头（仅适用于其打印头可供客户更换的产品）	1 年
附件	90 天

A. 有限保修的范围

- 惠普 (HP) 向最终用户保证，在上述指定的保修期内，上述指定的 HP 产品自购买之日起无材料及工艺上的缺陷。
- 对于软件产品，HP 的有限保修仅适用于无法执行编程指令的故障。HP 不保证产品工作时不会中断或无错误。
- HP 的有限保修仅限于由正常使用产品而产生的缺陷，不适用于任何其他问题，包括因以下原因而产生的问题：
 - 不正确的维护或调整；
 - 使用非 HP 提供或支持的软件、介质、部件或耗材；
 - 在产品技术规格以外的条件下操作；
 - 未经授权的调整或误用。
- 对于 HP 打印机产品，使用非 HP 墨盒或重新灌注的墨盒既不影响对客户的保修也不影响与客户签订的任何 HP 支持合同。但是，如果打印机由于使用非 HP 墨盒或重新灌注的墨盒或过期的墨盒而发生故障或损坏，HP 在维修打印机时将根据具体故障或损坏，收取标准工时费和材料费。
- 如果 HP 在适用的保修期内收到符合 HP 保修条件的任何产品的缺陷的通知，HP 将自行决定对有缺陷的产品进行维修或更换。
- 如果 HP 无法适时维修或更换符合 HP 保修条件的有缺陷产品，HP 将在接到缺陷通知后的合理时间内，退回该产品的全额货款。
- 在客户将有缺陷的产品退回 HP 之前，HP 不承担维修、更换或退货的义务。
- 更换的产品可能为全新产品或相当于全新产品，前提是它的功能至少与被更换的产品相当。
- HP 产品可能包含性能等同于新部件的再加工部件、组件或材料。
- HP 的有限保修在任何销售保修范围内的 HP 产品的国家或地区均有效。可与授权的 HP 服务机构签订其他保修服务（如现场服务）合同，这些机构分布在由 HP 或授权进口商销售 HP 产品的国家/地区。

B. 有限保修

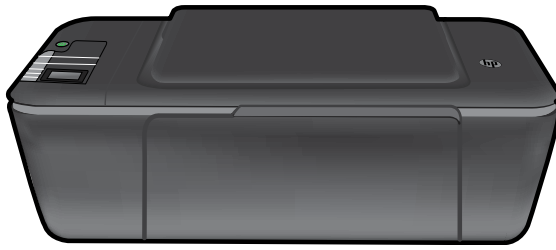
在当地法律允许范围内，HP 及其第三方供应商，对有关 HP 的产品，无论是以明示或默示的形式，均没有任何其他保修或条件并特别声明没有任何用于特定目的适销性、质量满意度以及适用性的默示保修或条件。

C. 责任限制

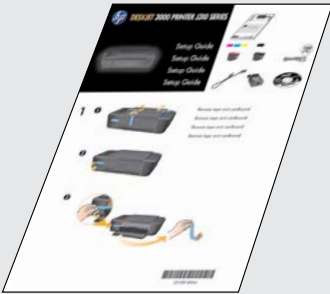
- 在当地法规允许的范围内，本保修声明中提供的补偿是对用户的唯一补偿。
- 在当地法规允许的范围内，除了本保修声明中特别规定的责任外，在任何情况下，无论是根据合同、民事侵权行为或其他法律准则，无论是否告知产生此类损失的可能性，HP 或其第三方供应商对直接、特殊、偶发、继发的损失概不承担责任。

D. 当地法律

- 此保修声明赋予用户特定的法律权利。用户还可能拥有其他权利，具体情况视州（美国）、省（加拿大）及国家/地区（世界其他地方）而异。
- 如果本保修声明与当地法规发生矛盾，则应视为已修改以便与当地法规保持一致。根据这类当地法规，本保修声明中的某些责任免除和限制可能不适用于用户。例如，美国的某些州及美国以外的某些政府（包括加拿大的某些省），可能会：
 - 排除本保修声明中的责任免除和限制条款对用户法定权利的限制（例如英国）；
 - 限制制造商实施这种责任免除或限制的能力；或者
 - 赋予客户附加的保修权利，指定默示保修的期限（对这种默示保修制造商不得拒绝），或者不允许制造商对默示保修的期限加以限制。
- 除非另有法律许可，本声明中的保修条款不得排除、限制或修改适用于此产品销售的强制性法律权利，而是对该权利的补充。



HP DESKJET 3000 PRINTER J310 SERIES



Start by following the setup instructions in the **Setup Guide**.

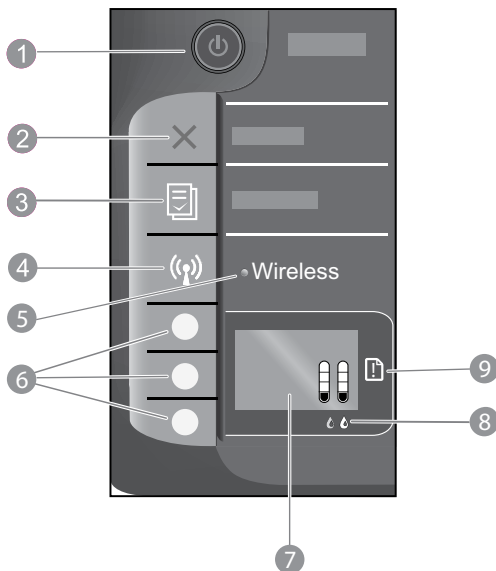
Black Cartridge 802

Tri-color Cartridge 802

www.hp.com/support



Control panel



English

1	On button and light: Turns the product on or off. When the product is off, a minimal amount of power is still used. To completely remove power, turn off the product, then unplug the power cord.
2	Cancel: Stops the current operation. Returns you to previous screen of printer display.
3	Quick Forms: Shows Quick Forms menu on printer display. Use Selection buttons to select the form that you want to print.
4	Wireless button: Shows wireless menu on printer display.
5	Wireless light: Signals if there is a wireless connection. The printer is wirelessly connected to a network when the blue light is steady on.
6	Selection buttons: Use buttons to select menu items on the printer display.
7	Printer display: Displays estimated ink levels for the cartridges. Press the Quick Forms button or the Wireless button to view menus for these options on the printer display.
8	Cartridge lights: Indicate low ink or a print cartridge problem.
9	Attention light: Indicates that there is a paper jam, the printer is out of paper, or some event that requires your attention.

Change the HP Deskjet from a USB connection to a network connection

If you first install the HP Deskjet with a USB connection, you can later change it to a wireless network connection.

Windows

1. Click **Start > All Programs > HP > HP Deskjet 3000 J310 series**, then select **Connect new Printer**.
2. On the **Connectivity Choice** screen, click **Network**.
3. When prompted to connect the USB cable, check the box for **USB cable is already connected** to continue.
4. Use the wireless connection setup wizard. You need to know your wireless network name (SSID) and Wireless Password (WPA passphrase or WEP key) if you are using either of these wireless security methods. In some cases, the software may be able to find these for you.

Note: When finished, you have both a USB and network printer icon in the printer's folder. You can choose to keep or delete the USB printer icon.

Mac

1. Insert the product CD in the computer CD/DVD drive.
2. On the desktop, open the CD and then double-click **HP Installer** and follow the on-screen instructions.

Connect to additional computers on a network

You can share the HP Deskjet with other computers which are also connected to your home network. If the HP Deskjet is already connected to your home network and installed on a network computer, for each additional computer you only need to install the HP Deskjet software. During the software installation, the software will automatically discover the HP Deskjet over the network. Since the HP Deskjet is already connected to your network, you do not need to configure it again when installing the HP Deskjet software on additional computers.

Wireless setup tips

- If you have a wireless router with a WiFi Protected Setup (WPS) button, press the button during initial setup to connect wirelessly to your printer. See the router documentation to determine if your router has a WPS button.
- When a wireless connection between the HP Deskjet and the wireless router is successful, the blue wireless light on the printer will turn on and stay on. If your router does not support WiFi Protected Setup (WPS) or WPS does not successfully connect, the software installation will guide you through getting a wireless connection for the HP Deskjet.

Find more information

For setup information, see the Setup Guide. All other product information can be found in the electronic Help and Readme. The electronic Help is automatically installed during printer software installation. Electronic Help includes instructions on product features and troubleshooting. It also provides product specifications, legal notices, environmental, regulatory, and support information.



To find the European Union Regulatory Notice statement and compliance information, go to the onscreen Help, click **Appendix > Technical information > Regulatory notices > European Union Regulatory Notice** or click **Technical information > Regulatory notices > European Union Regulatory Notice**. The Declaration of Conformity for this product is available at the following web address: www.hp.eu/certificates.

The Readme file contains HP support contact information, operating system requirements, and the most recent updates to your product information. For computers without a CD/DVD drive, please go to www.hp.com/support to download and install the printer software.

Install electronic Help

To install the electronic Help, insert the software CD in your computer and follow the on-screen instructions. If you have installed the software as a web download, the electronic Help is already installed along with the software.

Windows:

Find electronic Help

After software installation, click **Start > All Programs > HP > HP Deskjet 3000 J310 series > Help**.

Find Readme

Insert software CD. On software CD locate ReadMe.chm. Click ReadMe.chm to open and then select ReadMe in your language.

Mac:

Find electronic Help

Mac OS X v10.5 and v10.6: From **Help**, choose **Mac Help**. In the **Help Viewer**, click and hold the Home button, and then choose the Help for your device.

Find Readme

Insert the software CD, and then double-click the Read Me folder located at the top-level of the software CD.

Register your HP Deskjet

Get quicker service and support alerts by registering at <http://www.register.hp.com>.

Ink usage

Note: Ink from the cartridges is used in the printing process in a number of different ways, including in the initialization process, which prepares the device and cartridges for printing, and in printhead servicing, which keeps print nozzles clear and ink flowing smoothly. In addition, some residual ink is left in the cartridge after it is used. For more information see www.hp.com/go/inkusage.

Power specifications:

Power adapter: 0957-2286

Input voltage: 100-240Vac (+/- 10%)

Input frequency: 50/60Hz (+/- 3Hz)

Power adapter: 0957-2290

Input voltage: 200-240Vac (+/- 10%)


Input frequency: 50/60Hz (+/- 3Hz)

Note: Use only with the power adapter supplied by HP.

Installation troubleshooting

Windows:

If you are unable to print a test page:

- If your printer is connected directly to your computer with a USB cable, make sure the cable connections are secure.
- Make sure the printer is powered on. The  [On button] will be lit green.

Make sure the printer is set as your default printing device:

- **Windows® 7:** From the Windows **Start** menu, click **Devices and Printers**.
- **Windows Vista®:** On the Windows taskbar, click **Start**, click **Control Panel**, and then click **Printer**.
- **Windows XP®:** On the Windows taskbar, click **Start**, click **Control Panel**, and then click **Printers and Faxes**.

Make sure that your printer has a check mark in the circle next to it. If your printer is not selected as the default printer, right-click the printer icon and choose **Set as Default Printer** from the menu.


If your printer is connected directly to your computer with a USB cable and you are still unable to print, or the Windows software installation fails:

1. Remove the CD from the computer's CD/DVD drive, and then disconnect the USB cable from the computer.
2. Restart the computer.
3. Insert the printer software CD in the computer's CD/DVD drive, then follow the on-screen instructions to install the printer software. Do not connect the USB cable until you are told to do so.
4. After the installation finishes, restart the computer.

Windows XP, and Windows Vista are U.S. registered trademarks of Microsoft Corporation. Windows 7 is either a registered trademark or trademark of Microsoft Corporation in the United States and/or other countries.

Mac:

If you are unable to print a test page:

- If your printer is connected to your computer with a USB cable, make sure the cable connections are secure.
- Make sure the printer is powered on. The  [On button] will be lit green.

If you are still unable to print, uninstall and reinstall the software:

Note: The uninstaller removes all of the HP software components that are specific to the device. The uninstaller does not remove components that are shared by other products or programs.

To uninstall the software:

1. Disconnect the HP product from your computer.
2. Open the Applications: Hewlett-Packard folder.
3. Double-click **HP Uninstaller**. Follow the on-screen instructions.

To install the software:

1. Connect the USB cable.
2. Insert the HP software CD into your computer's CD/DVD drive.
3. On the desktop, open the CD and then double-click **HP Installer**.
4. Follow the on-screen and the printed setup instructions that came with the HP product.

Network troubleshooting

The product cannot be found during software installation

If the HP software is unable to find your product on the network during software installation, try the following troubleshooting steps.

Wireless connections

1: Determine if the product is connected to the network by pressing the Wireless button. If the printer has been idle, you may need to press the wireless button twice to display the wireless menu.

If the printer is connected, you will see the IP address (for example, 192.168.0.3) on the printer display. If the printer is not connected, you will see Not Connected on the printer display. From the printer display, select **Print Reports** to print the network test page and the network information page.

2: If you determined in Step 1 that the product is not connected to a network and this is the first time you are installing the product, you will need to follow the on-screen instructions during software installation to connect the product to the network.

To connect the product to a network

1. Insert the product Software CD in the computer CD/DVD drive.
2. Follow the instructions on the computer screen. On the **Connection Choice** screen, choose **Network**. Then when prompted, temporarily connect a USB cable between your network connected computer and printer to establish a connection. If the connection fails, follow the prompts to correct the problem, and then try again.
3. When the setup is finished, you will be prompted to disconnect the USB cable and test the wireless network connection. Once the product connects successfully to the network, install the software on each computer that will use the product over the network.

If the device is unable to join your network, check for these common issues:

- **You might have picked the wrong network or typed in your network name (SSID) incorrectly.** Check and make sure that you enter the same SSID as the computer is using.
- **You might have typed in your wireless password (WPA passphrase or WEP key) incorrectly** (if you are using encryption). **Note:** If the network name or the wireless password are not found automatically during installation, and if you don't know them, you can download an application from www.hp.com/go/networksetup that might help you locate them. This application works for only Windows Internet Explorer and is only available in English.
- **You might have a router problem.** Try restarting both the product and the router by turning off the power for each of them, and then on again.

Network troubleshooting

3: Check for and resolve the following possible conditions:

- **Your computer might not be connected to your network.** Make sure that the computer is connected to the same network to which the HP Deskjet is connected. If you are connected wirelessly, for example, it is possible that your computer is connected to a neighbor's network by mistake.
- **Your computer might be connected to a Virtual Private Network (VPN).** Temporarily disable the VPN before proceeding with the installation. Being connected to a VPN is like being on a different network; you will need to disconnect the VPN to access the product over the home network.
- **Security software might be causing problems.** Security software installed on your computer is designed to protect your computer against threats that can come from outside your home network. A security software suite can contain different types of software such as anti-virus, anti-spyware, firewall and child protection applications. Firewalls can block communication between devices connected on the home network and can cause problems when using devices like network printers and scanners.

Problems you might see includes:

- The printer cannot be found over the network when installing the printer software.
- You suddenly can't print to the printer even though you could the day before.
- The printer shows that it is OFFLINE in the **printer and faxes** folder.
- The software shows the printer status is "disconnected" even though the printer is connected to the network.
- If you have an All-in-One, some functions work, like print and others don't, like scan.

A quick troubleshooting technique is to disable your firewall and check if the problem goes away.

Here are some basic guidelines for using security software:

- If your firewall has a setting called **trusted zone**, use it when your computer is connected to your home network.
- Keep your firewall up to date. Many security software vendors provide updates which correct known issues.
- If your firewall has a setting to **not show alert messages**, you should disable it. When installing the HP software and using the HP printer, you may see alert messages from your firewall software. You should allow any HP software which causes an alert. The alert message may provide options to **allow**, **permit** or **unblock**. Also, if the alert has a **remember this action** or **create a rule for this** selection, make sure and select it. This is how the firewall learns what can be trusted on your home network.

Windows only

Other network problems after software installation

If the HP Deskjet has been successfully installed, and you are experiencing problems such as not being able to print, try the following:

- Turn off the router, product, and computer, and then turn them back on in this order: router first, then the product, and finally the computer. Sometimes, cycling the power will recover a network communication issue.
- If the previous step does not solve the problem and you have successfully installed the HP Deskjet Software on your computer, run the Network Diagnostic Utility.

To locate the Network Diagnostic tool

Go to the electronic Help: **Start > Programs** or **All Programs > HP > HP Deskjet 3000 J310 series > Help**. In the electronic Help, search for **Networking**. Then click on the link provided to go online for the Network Diagnostics Tool.

HP printer limited warranty statement

HP product	Duration of limited warranty
Software Media	90 days
Printer	1 year
Print or Ink cartridges	Until the HP ink is depleted or the "end of warranty" date printed on the cartridge has been reached, whichever occurs first. This warranty does not cover HP ink products that have been refilled, remanufactured, refurbished, misused, or tampered with.
Printheads (only applies to products with customer replaceable printheads)	1 year
Accessories	90 days

A. Extent of limited warranty

1. Hewlett-Packard (HP) warrants to the end-user customer that the HP products specified above will be free from defects in materials and workmanship for the duration specified above, which duration begins on the date of purchase by the customer.
2. For software products, HP's limited warranty applies only to a failure to execute programming instructions. HP does not warrant that the operation of any product will be interrupted or error free.
3. HP's limited warranty covers only those defects that arise as a result of normal use of the product, and does not cover any other problems, including those that arise as a result of:
 - a. Improper maintenance or modification;
 - b. Software, media, parts, or supplies not provided or supported by HP;
 - c. Operation outside the product's specifications;
 - d. Unauthorized modification or misuse.
4. For HP printer products, the use of a non-HP cartridge or a refilled cartridge does not affect either the warranty to the customer or any HP support contract with the customer. However, if printer failure or damage is attributable to the use of a non-HP or refilled ink cartridge, HP will charge its standard time and materials charges to service the printer for the particular failure or damage.
5. If HP receives, during the applicable warranty period, notice of a defect in any product which is covered by HP's warranty, HP shall either repair or replace the product, at HP's option.
6. If HP is unable to repair or replace, as applicable, a defective product which is covered by HP's warranty, HP shall, within a reasonable time after being notified of the defect, refund the purchase price for the product.
7. HP shall have no obligation to repair, replace, or refund until the customer returns the defective product to HP.
8. Any replacement product may be either new or like-new, provided that it has functionality at least equal to that of the product being replaced.
9. HP products may contain remanufactured parts, components, or materials equivalent to new in performance.
10. HP's Limited Warranty Statement is valid in any country where the covered HP product is distributed by HP. Contracts for additional warranty services, such as on-site service, may be available from any authorized HP service facility in countries where the product is distributed by HP or by an authorized importer.

B. Limitations of warranty

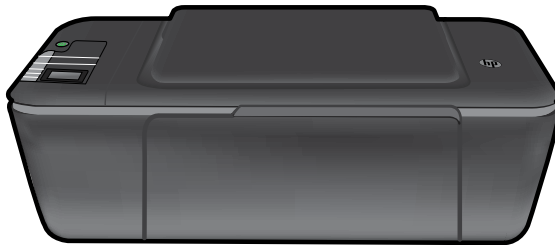
TO THE EXTENT ALLOWED BY LOCAL LAW, NEITHER HP NOR ITS THIRD PARTY SUPPLIERS MAKES ANY OTHER WARRANTY OR CONDITION OF ANY KIND, WHETHER EXPRESS OR IMPLIED WARRANTIES OR CONDITIONS OF MERCHANTABILITY, SATISFACTORY QUALITY, AND FITNESS FOR A PARTICULAR PURPOSE.

C. Limitations of liability

1. To the extent allowed by local law, the remedies provided in this Warranty Statement are the customer's sole and exclusive remedies.
2. TO THE EXTENT ALLOWED BY LOCAL LAW, EXCEPT FOR THE OBLIGATIONS SPECIFICALLY SET FORTH IN THIS WARRANTY STATEMENT, IN NO EVENT SHALL HP OR ITS THIRD PARTY SUPPLIERS BE LIABLE FOR DIRECT, INDIRECT, SPECIAL, INCIDENTAL, OR CONSEQUENTIAL DAMAGES, WHETHER BASED ON CONTRACT, TORT, OR ANY OTHER LEGAL THEORY AND WHETHER ADVISED OF THE POSSIBILITY OF SUCH DAMAGES.

D. Local law

1. This Warranty Statement gives the customer specific legal rights. The customer may also have other rights which vary from state to state in the United States, from province to province in Canada, and from country to country elsewhere in the world.
2. To the extent that this Warranty Statement is inconsistent with local law, this Warranty Statement shall be deemed modified to be consistent with such local law. Under such local law, certain disclaimers and limitations of this Warranty Statement may not apply to the customer. For example, some states in the United States, as well as some governments outside the United States (including provinces in Canada), may:
 - a. Preclude the disclaimers and limitations in this Warranty Statement from limiting the statutory rights of a consumer (e.g., the United Kingdom);
 - b. Otherwise restrict the ability of a manufacturer to enforce such disclaimers or limitations; or
 - c. Grant the customer additional warranty rights, specify the duration of implied warranties which the manufacturer cannot disclaim, or allow limitations on the duration of implied warranties.
3. THE TERMS IN THIS WARRANTY STATEMENT, EXCEPT TO THE EXTENT LAWFULLY PERMITTED, DO NOT EXCLUDE, RESTRICT, OR MODIFY, AND ARE IN ADDITION TO, THE MANDATORY STATUTORY RIGHTS APPLICABLE TO THE SALE OF THE HP PRODUCTS TO SUCH CUSTOMERS.



HP DESKJET 3000 PRINTER J310 SERIES



Mulai dengan mengikuti petunjuk pemasangan dalam **Panduan Pemasangan**.



Kartrid Hitam

802

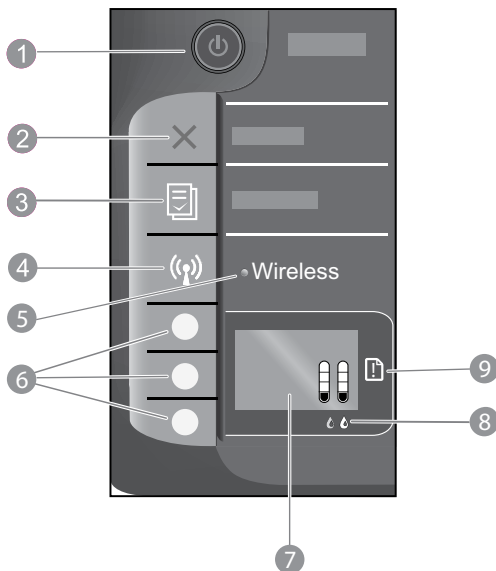
www.hp.com/support



Kartrid Triwarna

802

Panel kontrol



1	Tombol dan lampu Hidup: Menghidupkan atau mematikan produk. Saat produk mati, sejumlah kecil daya masih digunakan. Untuk benar-benar menghilangkan daya, matikan produk lalu cabut kabel daya.
2	Batal: Menghentikan pengoperasian yang sedang berlangsung. Mengembalikan Anda ke layar sebelumnya pada tampilan printer.
3	Formulir Cepat: Menampilkan menu Quick Forms (Formulir Cepat) pada tampilan printer. Gunakan tombol Pemilihan untuk memilih formulir yang akan dicetak.
4	Tombol Nirkabel: Menampilkan menu nirkabel pada tampilan printer.
5	Lampu Nirkabel: Memberi sinyal ketika ada sambungan nirkabel. Printer terhubung secara nirkabel ke jaringan bila lampu menyala biru secara konstan.
6	Tombol Pemilihan: Gunakan tombol untuk memilih item menu pada tampilan printer.
7	Tampilan printer: Menampilkan perkiraan level tinta kartrid. Tekan tombol Formulir Cepat atau tombol Nirkabel untuk menampilkan menu untuk pilihan-pilihan ini pada tampilan printer.
8	Lampu kartrid: Menunjukkan keadaan habis tinta atau masalah kartrid cetak.
9	Lampu peringatan: Menunjukkan bahwa ada kertas macet, printer kehabisan kertas, atau kejadian lainnya yang membutuhkan perhatian.

Mengubah sambungan HP Deskjet dari USB ke jaringan

Jika sebelumnya Anda memasang HP Deskjet melalui koneksi USB, di lain waktu Anda dapat mengubahnya menjadi koneksi jaringan nirkabel.

Windows

1. Klik **Mulai** > **All Programs** (Semua Program) > **HP** > **HP Deskjet 3000 J310 series**, lalu pilih **Connect new Printer** (Sambungkan Printer baru).
2. Pada layar **Connectivity Choice** (Pilihan Konektivitas), klik **Network** (Jaringan).
3. Jika diperintahkan untuk menyambungkan kabel USB, centang kotak **USB cable is already connected** (Kabel USB sudah tersambung) untuk melanjutkan.
4. Gunakan wisaya konfigurasi koneksi nirkabel. Anda harus tahu nama jaringan nirkabel (SSID) dan Kata Sandi Nirkabel (frasa sandi WPA atau kode WEP) jika Anda menggunakan salah satu dari metode keamanan nirkabel ini. Pada kasus tertentu, perangkat lunak ini mungkin dapat menemukannya untuk Anda.
Catatan: Setelah selesai, Anda memiliki ikon printer USB dan ikon printer jaringan dalam map printer. Anda dapat memilih untuk menyimpan atau menghapus ikon printer USB.

Mac

1. Masukkan CD produk ke dalam kandar CD/DVD komputer.
2. Pada desktop, buka CD lalu klik dua kali **HP Installer** dan ikuti petunjuk pada layar.

Menyambung ke komputer tambahan dalam sebuah jaringan

Anda dapat berbagi HP Deskjet dengan komputer lainnya yang juga tersambung ke jaringan lokal. Jika HP Deskjet sudah tersambung ke jaringan lokal dan terinstal pada komputer jaringan, untuk tiap komputer yang ditambahkan Anda hanya perlu menginstal perangkat lunak HP Deskjet. Selama penginstalan perangkat lunak berlangsung, perangkat lunak secara otomatis akan mencari HP Deskjet pada jaringan. Jika HP Deskjet sudah tersambung ke jaringan, Anda tidak perlu mengonfigurasinya lagi saat menginstal perangkat lunak HP Deskjet pada komputer tambahan.

Kiat penginstalan nirkabel

- Jika Anda memiliki perute nirkabel dengan tombol Konfigurasi WiFi Berproteksi (WPS), tekan tombol ini saat pengonfigurasi awal berlangsung untuk menyambung ke printer secara nirkabel. Lihat dokumentasi perute untuk memastikan apakah perute Anda memiliki tombol WPS.
- Jika koneksi nirkabel di antara HP Deskjet dan perute nirkabel sudah terbentuk, lampu nirkabel biru pada printer akan menyala secara konstan. Jika perute Anda tidak mendukung Konfigurasi WiFi Berproteksi (WPS) atau bila WPS tidak berhasil tersambung, penginstalan perangkat lunak akan memandu Anda mendapatkan koneksi nirkabel untuk HP Deskjet.

Menemukan informasi lebih lanjut

Untuk informasi pemasangan, lihat Panduan Pemasangan. Seluruh informasi lainnya mengenai produk dapat ditemukan dalam Bantuan elektronik dan berkas Readme. Bantuan elektronik secara otomatis akan terinstal saat menginstal perangkat lunak printer. Bantuan elektronik berisi petunjuk tentang fitur produk dan pemecahan masalah. Selain itu, tersedia spesifikasi produk, maklumat hukum, lingkungan, pengaturan, dan informasi dukungan.



Untuk menemukan pernyataan Maklumat Pengaturan Uni Eropa dan informasi kepatuhan, buka Bantuan pada layar, klik **Appendix** (Apendiks) > **Technical information** (Informasi Teknis) > **Regulatory notices** (Maklumat Pengaturan) > **European Union Regulatory Notice** (Maklumat Pengaturan Uni Eropa) atau klik **Technical information** (Informasi Teknis) > **Regulatory notices** (Maklumat Pengaturan) > **European Union Regulatory Notice** (Maklumat Pengaturan Uni Eropa). Deklarasi Kesesuaian untuk produk ini tersedia di alamat web berikut: www.hp.eu/certificates.

Di dalam berkas Readme terdapat informasi kontak dukungan HP, persyaratan sistem operasi, dan pembaruan paling terkini untuk informasi produk Anda. Untuk komputer yang tidak dilengkapi kandar CD/DVD, kunjungi www.hp.com/support untuk mengunduh dan menginstal perangkat lunak printer.

Menginstal Bantuan versi elektronik

Untuk menginstal Bantuan versi elektronik, masukkan CD perangkat lunak ke komputer dan ikuti petunjuk pada layar. Jika Anda telah menginstal perangkat lunak dari unduhan web, Bantuan elektronik siap diinstal bersama perangkat lunak itu.

Windows:

Menemukan Bantuan versi elektronik

Setelah menginstal perangkat lunak, klik **Start** (Mulai) > **All Programs** (Semua Program) > **HP** > **HP Deskjet 3000 J310 series** > **Help** (Bantuan).

Menemukan Readme

Masukkan CD perangkat lunak. Dari CD perangkat lunak, temukan ReadMe.chm. Klik ReadMe.chm untuk membukanya, kemudian pilih ReadMe dalam bahasa Anda.

Mac:

Menemukan Bantuan versi elektronik

Mac OS X v10.5 dan v10.6: Dari **Help** (Bantuan), pilih **Mac Help** (Bantuan Mac). Dalam **Penampil Bantuan**, klik dan tahan tombol Laman, lalu pilih Bantuan untuk perangkat Anda.

Menemukan Readme

Masukkan CD perangkat lunak, kemudian klik dua kali map Read Me yang terdapat di level atas CD perangkat lunak.

Mendaftarkan HP Deskjet

Dapatkan layanan yang lebih cepat dan notifikasi dukungan dengan mendaftarkan produk di <http://www.register.hp.com>.

Pemakaian tinta

Catatan: Tinta pada kartrid digunakan dalam proses pencetakan melalui sejumlah cara yang berbeda, termasuk dalam proses inialisasi yang mempersiapkan perangkat serta kartrid untuk pencetakan, dan dalam pelayanan kepala cetak yang menjaga agar saluran tinta cetak tetap bersih dan aliran tinta lancar. Selain itu, sedikit sisa tinta akan tertinggal dalam kartrid setelah habis digunakan. Untuk informasi lebih lanjut, lihat www.hp.com/go/inkusage.

Spesifikasi daya:

Adaptor daya: 0957-2286

Tegangan masuk: 100-240Vac (+/- 10%)

Frekuensi masuk: 50/60 Hz (+/- 3Hz)

Adaptor daya: 0957-2290

Tegangan masuk: 200-240Vac (+/- 10%)

Frekuensi masuk: 50/60 Hz (+/- 3Hz)

Catatan: Gunakan hanya dengan adaptor daya yang disediakan oleh HP.

Mengatasi masalah pemasangan

Windows:

Jika Anda tidak dapat mencetak halaman tes:

- Jika printer Anda dihubungkan langsung ke komputer melalui kabel USB, pastikan sambungan kabel tersebut sudah benar.
- Pastikan printer sudah dihidupkan.
Ⓞ [Tombol **Hidup**] akan menyala hijau.

Pastikan printer diatur sebagai perangkat pencetakan standar:

- **Windows® 7:** Dari menu **Start** (Mulai) Windows, klik **Devices and Printers** (Perangkat dan Printer).
- **Windows Vista®:** Pada bilah tugas Windows, klik **Start** (Mulai), klik **Control Panel** (Panel Kontrol), kemudian klik **Printer**.
- **Windows XP®:** Pada bilah tugas Windows, klik **Start** (Mulai), klik **Control Panel** (Panel Kontrol), kemudian klik **Printers and Faxes** (Printer dan Faks).

Pastikan printer Anda memiliki tanda centang pada lingkaran di sebelahnya. Jika printer Anda tidak terpilih sebagai printer standar, klik kanan ikon printer lalu pilih **Set as Default Printer** (Atur sebagai Printer Standar) dari menu.

Jika printer Anda dihubungkan langsung ke komputer melalui kabel USB, namun Anda masih tidak dapat mencetak, atau penginstalan perangkat lunak Windows gagal:

1. Keluarkan CD dari kandar CD/DVD komputer, kemudian cabut kabel USB dari komputer.
2. Inisiasi ulang komputer.
3. Masukkan CD perangkat lunak printer ke dalam kandar CD/DVD komputer, kemudian ikuti petunjuk pada layar untuk menginstal perangkat lunak printer. Jangan hubungkan kabel USB sampai Anda diperintahkan untuk melakukannya.
4. Setelah instalasi selesai, inisiasi ulang komputer.

Windows XP dan Windows Vista adalah merek dagang terdaftar dari Microsoft Corporation di Amerika Serikat. Windows 7 adalah merek dagang atau merek dagang terdaftar dari Microsoft Corporation di Amerika Serikat dan/atau negara lain.

Mac:

Jika Anda tidak dapat mencetak halaman tes:

- Jika printer Anda dihubungkan ke komputer melalui kabel USB, pastikan sambungan kabel tersebut sudah benar.
- Pastikan printer sudah dihidupkan.
Ⓞ [Tombol **Hidup**] akan menyala hijau.

Jika Anda masih tidak dapat mencetak, hapus kemudian instal ulang perangkat lunak:

Catatan: Penghapusan instalasi akan menghapus semua komponen perangkat lunak HP yang berhubungan dengan perangkat. Penghapusan instalasi tidak akan menghapus komponen yang dipakai bersama dengan produk atau program lain.

Untuk menghapus instalasi perangkat lunak:

1. Putuskan sambungan produk HP dari komputer.
2. Buka Aplikasi: Map Hewlett-Packard.
3. Klik dua kali **HP Uninstaller**. Ikuti petunjuk pada layar.

Untuk menginstal perangkat lunak:

1. Hubungkan kabel USB.
2. Masukkan CD perangkat lunak HP ke dalam kandar CD/DVD.
3. Pada desktop, buka CD kemudian klik dua kali **HP Installer**.
4. Ikuti petunjuk pada layar dan petunjuk pemasangan versi cetak yang disertakan dengan produk HP.

Mengatasi masalah jaringan

Produk tidak dapat terdeteksi saat menginstal perangkat lunak

Jika saat menginstal, perangkat lunak HP tidak dapat menemukan produk Anda, coba langkah-langkah pemecahan masalah berikut ini.

Koneksi nirkabel

1: Pastikan apakah produk ini tersambung ke jaringan dengan menekan tombol Nirkabel. Jika printer telah dibiarkan tak beroperasi, Anda mungkin harus menekan tombol nirkabel dua kali untuk menampilkan menu nirkabel.

Jika printer tersambung, Anda akan melihat alamat IP (misalnya, 192.168.0.3) pada tampilan printer. Jika printer tidak tersambung, Anda akan melihat pesan Tidak Tersambung pada tampilan printer. Dari tampilan printer, pilih **Print Reports** (Cetak Laporan) untuk mencetak halaman tes jaringan dan halaman informasi jaringan.

2: Jika pada Langkah 1 Anda telah memastikan bahwa produk tidak tersambung ke jaringan, dan penginstalan produk ini adalah yang pertama kali bagi Anda, Anda harus mengikuti petunjuk pada layar saat menginstal perangkat lunak untuk menyambungkan produk ke jaringan.

Untuk menyambungkan produk ke jaringan

1. Masukkan CD Perangkat Lunak produk ke dalam kandar CD/DVD komputer.
2. Ikuti petunjuk pada layar komputer. Pada layar **Connection Choice** (Pilihan Koneksi), pilih **Network** (Jaringan). Kemudian saat diperintahkan, sambungkan kabel USB untuk sementara di antara printer dan komputer yang tersambung ke jaringan untuk membangun koneksi. Jika penyambungan gagal, ikuti perintah untuk mengatasi masalah, kemudian coba lagi.
3. Setelah pengonfigurasi selesai, Anda akan diminta untuk melepas kabel USB dan mengetes koneksi jaringan nirkabel itu. Setelah produk berhasil tersambung ke jaringan, instal perangkat lunak di tiap komputer yang akan menggunakan produk melalui jaringan.

Jika perangkat tidak dapat tersambung ke jaringan, periksa masalah umum ini:

- **Anda mungkin telah memilih jaringan yang salah atau keliru menyetikkan nama jaringan (SSID).** Periksa dan pastikan Anda memasukkan SSID yang sama dengan yang digunakan komputer.
- **Anda mungkin telah keliru menyetikkan kata sandi nirkabel (frasa sandi WPA atau kode WEP)** (jika Anda menggunakan enkripsi).
Catatan: Jika nama jaringan atau kata sandi nirkabel tidak ditemukan secara otomatis selama penginstalan berlangsung, dan bila Anda tidak mengetahuinya, Anda dapat mengunduh formulir aplikasi www.hp.com/go/networksetup yang dapat membantu Anda mencarinya. Aplikasi ini hanya akan bekerja pada Windows Internet Explorer dan hanya tersedia dalam bahasa Inggris.
- **Anda mungkin memiliki masalah dengan perute.** Coba inisiasi ulang produk dan perute dengan mematikan kedua perangkat tersebut lalu menghidupkannya lagi.

Mengatasi masalah jaringan

3: Periksa dan atasi kemungkinan kondisi berikut:

- **Komputer Anda mungkin tidak tersambung ke jaringan.** Pastikan komputer telah tersambung ke jaringan yang sama tempat HP Deskjet terhubung. Jika Anda tersambung secara nirkabel, misalnya, komputer Anda dapat terhubung ke jaringan tetangga karena kesalahan.
- **Komputer Anda mungkin terhubung ke Jaringan Privat Virtual (VPN).** Nonaktifkan VPN untuk sementara sebelum meneruskan penginstalan. Mencoba menyambung ke VPN seperti menyambung ke jaringan yang lain; Anda harus memutuskan koneksi VPN untuk mengakses produk melalui jaringan lokal.
- **Perangkat lunak keamanan mungkin menyebabkan masalah.** Perangkat lunak keamanan yang terinstal pada komputer didesain untuk melindungi komputer Anda dari berbagai ancaman yang berasal dari luar jaringan lokal. Paket perangkat lunak keamanan bisa terdiri atas beberapa jenis perangkat lunak seperti antivirus, antispyware, aplikasi firewall, dan aplikasi proteksi untuk anak. Firewall dapat memblokir komunikasi antar-perangkat yang tersambung ke jaringan lokal dan dapat menyebabkan masalah bila menggunakan perangkat seperti printer dan pemindai berjaringan.

Masalah yang mungkin Anda temui adalah:

- Printer tidak dapat ditemukan pada jaringan saat menginstal perangkat lunak printer.
- Anda tiba-tiba tidak dapat mencetak ke printer meskipun hari sebelumnya bisa.
- Printer menunjukkan bahwa printer ini TIDAK TERSAMBUNG dalam map **printer and faxes** (printer dan faks).
- Perangkat lunak menunjukkan status sambungan printer “terputus” meskipun printer ini tersambung ke jaringan.
- Jika Anda memiliki All-in-One, sebagian fungsinya seperti cetak dapat bekerja, namun fungsi yang lain misalnya pindai, tidak.

Sebuah teknik cepat penyelesaian masalah adalah untuk menonaktifkan firewall dan memeriksa apakah masalahnya sudah teratasi.

Berikut adalah beberapa petunjuk dasar penggunaan perangkat lunak keamanan:

- Jika firewall Anda memiliki pengaturan yang disebut **trusted zone** (zona terpercaya), gunakan pengaturan ini jika komputer Anda disambungkan ke jaringan lokal.
- Firewall harus senantiasa diperbarui. Hampir semua vendor perangkat lunak keamanan menyediakan pembaruan untuk memperbaiki masalah-masalah umum.
- Jika firewall Anda memiliki pengaturan untuk **not show alert messages** (tidak menampilkan pesan siaga), Anda harus menonaktifkannya. Saat menginstal perangkat lunak HP dan menggunakan printer HP, Anda mungkin melihat pesan-pesan siaga dari perangkat lunak firewall. Anda sebaiknya mengizinkan perangkat lunak HP apapun yang mengeluarkan pesan siaga. Pesan siaga mungkin memberikan pilihan untuk **allow** (memperbolehkan), **permit** (mengizinkan) atau **unblock** (membuka blokir). Selain itu, jika pesan siaga memiliki pilihan **remember this action** (ingat aksi ini) atau **create a rule for this** (buat aturan untuk ini), pastikan dan pilihlah. Ini adalah cara firewall mempelajari apa yang dapat dipercaya pada jaringan lokal Anda.

Khusus Windows

Masalah jaringan lainnya setelah instalasi perangkat lunak

Jika HP Deskjet telah berhasil diinstal, namun Anda mengalami masalah seperti tidak dapat mencetak, coba langkah berikut:

- Matikan perute, produk, dan komputer, kemudian hidupkan kembali perangkat-perangkat tersebut dalam urutan ini: perute dulu, kemudian produk, dan terakhir komputer. Menerapkan siklus daya (mematikan kemudian menghidupkan lagi) terkadang bisa memulihkan masalah komunikasi jaringan.
- Jika langkah sebelumnya tidak mengatasi masalah dan Anda telah berhasil menginstal HP Deskjet Software pada komputer, jalankan Network Diagnostic Utility.

Untuk mencari alat bantu Network Diagnostic

Buka Bantuan elektronik: **Start** (Mulai) > **Programs** (Program) atau **All Programs** (Semua Program) > **HP** > **HP Deskjet 3000 J310 series** > **Help** (Bantuan). Dalam Bantuan elektronik, cari **Networking** (Jejaring). Kemudian klik tautan yang diberikan untuk membuka Alat Bantu Network Diagnostics secara daring.

Pernyataan jaminan terbatas printer HP

Produk HP	Durasi jaminan terbatas
Media Perangkat Lunak	90 hari
Printer	1 tahun
Print cartridge atau kartrid tinta	Sampai tinta HP habis atau tanggal "akhir jaminan" yang tertera pada kartrid sudah tercapai, mana saja yang lebih dulu. Jaminan ini tidak mencakup produk tinta HP yang sudah diisi ulang, dimanufaktur ulang, dipulihkan, disalah-gunakan, atau dikutak-katik.
Kepala cetak (hanya berlaku untuk produk dengan kepala cetak yang dapat diganti oleh pelanggan)	1 tahun
Aksesori	90 hari

A. Masa berlaku jaminan terbatas

- Hewlett-Packard (HP) menjamin kepada pelanggan pengguna-akhir, bahwa produk-produk HP yang ditentukan di atas akan bebas dari kerusakan dalam bahan dan pengerjaan selama masa yang ditentukan di atas, yang mana masa tersebut dimulai pada tanggal pembelian oleh pelanggan.
- Untuk produk-produk perangkat lunak, jaminan terbatas HP hanya berlaku untuk kegagalan melaksanakan petunjuk pemrograman. HP tidak menjamin bahwa pengoperasian produk apa pun akan bebas dari gangguan atau kesalahan.
- Jaminan terbatas HP hanya mencakup kerusakan yang timbul akibat penggunaan produk secara normal, dan tidak mencakup masalah lain apapun, termasuk yang timbul akibat dari:
 - Perawatan atau modifikasi yang tidak layak;
 - Perangkat lunak, media, suku-cadang, atau persediaan yang tidak disediakan atau didukung oleh HP;
 - Pengoperasian di luar spesifikasi produk;
 - Modifikasi yang tidak berwenang atau penyalah-gunaan.
- Untuk produk-produk printer HP, penggunaan kartrid non-HP atau kartrid yang telah diisi ulang tidak mempengaruhi jaminan kepada pelanggan atau kontrak dukungan HP apa pun dengan pelanggan. Namun, jika printer gagal atau rusak karena penggunaan kartrid non-HP atau kartrid yang telah diisi ulang atau kartrid tinta kadaluwarsa, HP akan membebankan biaya waktu standar dan bahan untuk menservis printer, untuk kegagalan atau kerusakan tersebut.
- Jika HP menerima pemberitahuan tentang kerusakan dalam produk apapun yang tercakup oleh jaminan HP sewaktu masa jaminan masih berlaku, maka HP akan memperbaiki atau mengganti produk, atas opsi HP.
- Jika, sebagaimana berlaku, HP tidak dapat memperbaiki atau mengganti produk rusak, yang tercakup oleh jaminan HP, maka dalam batas waktu yang wajar setelah pemberitahuan tentang kerusakan, HP akan mengganti biaya pembelian untuk produk tersebut.
- HP tidak berkewajiban untuk memperbaiki, mengganti, atau mengembalikan uang sampai pelanggan mengembalikan produk rusak ke HP.
- Produk pengganti apapun dapat merupakan produk baru atau seperti baru, asalkan produk tersebut memiliki fungsi yang setidaknya sama dengan produk yang diganti.
- Produk-produk HP dapat terdiri dari suku-cadang, komponen, atau bahan yang dimanufaktur ulang, yang kinerjanya sama seperti yang baru.
- Keterangan Jaminan Terbatas HP berlaku di negara/wilayah manapun, di mana produk HP yang tercakup jaminan didistribusikan oleh HP. Kontrak untuk layanan jaminan tambahan, seperti layanan di tempat, dapat menjadi tersedia dari fasilitas servis HP resmi manapun di negara-negara/wilayah-wilayah tempat produk didistribusikan oleh HP atau oleh importir resmi.

B. Pembatasan jaminan

SEJAUH DIIZINKAN OLEH UNDANG-UNDANG SETEMPAT, BAIK HP MAUPUN PIHAK KETIGA TIDAK MEMBUAT JAMINAN ATAU KETENTUAN LAIN APAPUN, BAIK TERSURAT ATAU TERSIRAT, MENGENAI KEMAMPUAN UNTUK DIPERDAGANGKAN (MERCHANTABILITY), KUALITAS YANG MEMUASKAN, SERTA KESESUAIAN UNTUK TUJUAN TERTEUTU.

C. Pembatasan tanggung jawab

- Sepanjang yang diijinkan oleh undang-undang setempat, ganti rugi yang diberikan dalam Keterangan Jaminan ini merupakan satu-satunya ganti-rugi eksklusif bagi pelanggan.
- SEBATAS YANG DIJIJINKAN OLEH HUKUM SETEMPAT, KECUALI KEWAJIBAN-KEWAJIBAN YANG DITETAPKAN DALAM KETERANGAN JAMINAN INI, DAN DALAM HAL APAPUN, HP ATAU PUN PEMASOK PIHAK KETIGA TIDAK DIKENAKAN TANGGUNG JAWAB ATAS KERUSAKAN LANGSUNG, TIDAK LANGSUNG, KHUSUS, SEWAKTU-WAKTU, ATAU PUN SEBAGAI AKIBAT, BAIK BERDASARKAN KONTRAK, KELALAIAN, MAUPUN TEORI HUKUM LAINNYA DAN DILAPORKAN-TIDAKNYA KEMUNGKINAN ATAS KERUSAKAN DIMAKSUD.

D. Undang-undang setempat

- Keterangan Jaminan ini memberikan kepada pelanggan hak hukum tertentu. Pelanggan kemungkinan memiliki juga hak lainnya yang berbeda pada setiap negara bagian di Amerika Serikat, dari propinsi lainnya di Kanada, dan dari negara/wilayah lainnya di seluruh dunia.
- Sebatas perbedaan antara Keterangan Jaminan ini dengan hukum setempat, maka Keterangan Jaminan akan diperbaiki agar seiring dengan hukum setempat yang dimaksud. Berdasarkan hukum setempat tersebut, mungkin penafian dan pembatasan tertentu dari Keterangan Jaminan ini tidak berlaku bagi pelanggan. Sebagai contoh, beberapa negara bagian di Amerika Serikat, dan beberapa pemerintahan di luar Amerika Serikat (termasuk propinsi-propinsi di Kanada), mungkin:
 - Melarang penafian dan pembatasan dalam Keterangan Jaminan ini untuk membatasi undang-undang hak konsumen (misalnya, di Kerajaan Inggris);
 - Kalau tidak, membatasi kemampuan produsen untuk memberlakukan penafian atau pembatasan dimaksud; atau
 - Memberikan hak jaminan tambahan bagi pelanggan, mencantumkan batas waktu jaminan yang ditetapkan, yang mana produsen tidak dapat menafikan, atau menerapkan pembatasan atas masa jaminan dimaksud.
- PERSYARATAN DALAM KETERANGAN JAMINAN INI, KECUALI SEBATAS YANG DIJIJINKAN OLEH HUKUM, TIDAK MENGEUALIKAN, MEMBATASI, ATAU MENGUBAH, DAN MENAMBAHKAN HAK UNDANG-UNDANG YANG DIWAJIBKAN, YANG BERLAKU ATAS PENJUALAN PRODUK-PRODUK HP KEPADA PARA PELANGGAN DIMAKSUD.