

# ETIBOX

OBUDOWY MODUŁOWE	270
OBUDOWY MODUŁOWO - LICZNIKOWE RX..	271
OBUDOWY HERMETYCZNE GT	273
OBUDOWY HERMETYCZNE RH	278
WYPOSAŻENIE DODATKOWE:	
IZOLACYJNE SZYNY ZBIORCZE IZ	280
BLOKI ROZDZIELCZE EDB	282
KANAŁY GRZEBIENIOWE	283
IZOLATORY WSPORCZE INS	285
SZYNY MONTAŻOWE TH	287

## OBUDOWY METALOWE, WYPOSAŻENIE DODATKOWE



## OBUDOWY MODUŁOWE, STANDARDOWE MU (IP 32, DRZWI PEŁNE).

### Zalety:

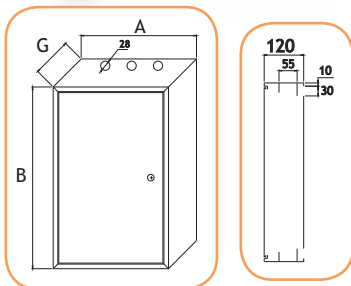
- wykonane z blachy stalowej o grubości 1 mm,
- możliwość montażu jako obudowy natynkowej oraz podtynkowej,
- stopień ochrony IP 32,
- kolor obudowy RAL 7035,
- konstrukcja wsporczą do montażu aparatury modułowej zamocowaną na stałe w obudowie na głębokości 55 mm (obudowa wyposażona jest w szyny montażowe TH35),
- wyposażona jest w maskownicę z wyciętymi otworami, pod typową aparaturę modułową.



**Zastosowanie** - Obudowy MU (mieszkaniowe) przeznaczone są do rozdziału energii w obiektach budownictwa ogólnego, między innymi w budynkach mieszkalnych i użyteczności publicznej. Nazywane są potocznie rozdzielnicami instalacyjnymi, ze względu na fakt, że podstawową grupę zabudowy stanowią w nich aparaty modułowe. Odpowiednio skonstruowany system maskownic uniemożliwia przypadkowe dotknięcie części czynnych będących pod napięciem.

- Otwory kablowe, o wysokości 30 mm, w tylnej ścianie obudowy z góry i z dołu umożliwiające łatwe wprowadzenie i wyprowadzenie kabli i przewodów.
- Otwory kablowe =28 mm w górnej i dolnej ścianie obudowy umożliwiające łatwe wprowadzenie i wyprowadzenie kabli i przewodów.
- Wyposażenie standardowe: - zamek piórkowy patentowy typu 9081, prawostronnie osadzony w drzwiach obudowy (w obudowach o wysokości powyżej 700 mm zamknięcie trzypunktowe).
  - szyny N i PE - listwy wielotorowe.
  - linka uziemiająca drzwi

## Obudowa MU x/xx UNI



### Obudowy MU - 18 modułowe

Typ	Nazwa wyrobu	Nr kodowy	Ilość modułów zabudowy	Zaciski PE/N	Wymiary (A x B x G)	Waga (kg)	Pakowanie (szt.)
MU 1/18 UNI	Obudowa 18 mod.	001651300	1 x 18	9/9	400x250x120	4,33	1
MU 2/18UNI	Obudowa 36 mod.	001651301	2 x 18	36/36	400x400x120	6,41	1
MU 3/18UNI	Obudowa 54 mod.	001651302	3 x 18	46/46	400x550x120	8,48	1
MU 4/18UNI	Obudowa 72 mod.	001651303	4 x 18	46/46	400x700x120	10,74	1
MU 5/18UNI	Obudowa 90 mod.	001651304	5 x 18	46/46	400x850x120	13,64	1

### Obudowy MU - 24 modułowe

Typ	Nazwa wyrobu	Nr kodowy	Ilość modułów zabudowy	Zaciski PE/N	Wymiary (A x B x G)	Waga (g)	Pakowanie (szt.)
MU 2/24UNI	Obudowa 48 mod.	001651305	2 x 24	48/48	500x400x120	8,2	1
MU 3/24UNI	Obudowa 72 mod.	001651306	3 x 24	60/60	500x550x120	10,1	1
MU 4/24UNI	Obudowa 96 mod.	001651307	4 x 24	60/60	500x700x120	13,7	1
MU 5/24UNI	Obudowa 120 mod.	001651308	5 x 24	60/60	500x850x120	15,07	1

### Sposób doboru obudowy

Ilość modułów w rzędzie: 18 lub 24  
 Ilość rzędów: 1 - 5  
 Typ obudowy — **MU 1/24UNI**

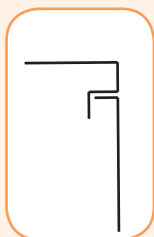
Wykonane osłabienia do wykorzystania w górnej i tylnej ścianie obudowy

## Obudowy modułowo-licznikowe RX

**Zastosowanie** - Obudowy RX przeznaczone są do rozdziału energii w obiektach o wyższych wymaganiach technicznych (ze względu na możliwość wnikania pyłów, ciał stałych oraz wody), tj. budynkach przemysłowych oraz budownictwa ogólnego. Typ RX-M wykonany jest na stopień szczelności IP 42, RX-S odpowiednio na IP 55. Obudowy RX przeznaczone są do zabudowy typowej aparatury łączeniowej do 400 A (przy głębokości rozdzielnic 250 mm).

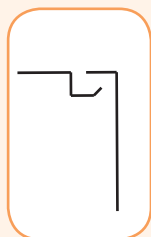
### Sposób wykonania obudowy w zależności od wymaganego stopnia IP.

IP 32



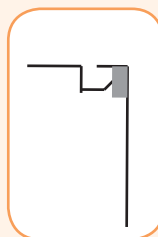
Kanał obudowy wykonany labiryntowo woda padająca z góry może przedostać się do wnętrza obudowy.

IP 42



Kanał obudowy wykonany labiryntowo wyprofilowany w sposób uniemożliwiający przedostanie się wody do wnętrza obudowy.

IP 55



Kanał obudowy wykonany labiryntowo wyprofilowany w sposób uniemożliwiający przedostanie się wody do wnętrza obudowy dodatkowo drzwi wyposażone są w uszczelkę



ETIBOX

### UWAGA:

Obudowy nie wymienione w ofercie katalogowej wykonujemy na indywidualne zamówienie klienta. Czas realizacji do 2 tygodni.

### Sposób doboru obudowy:

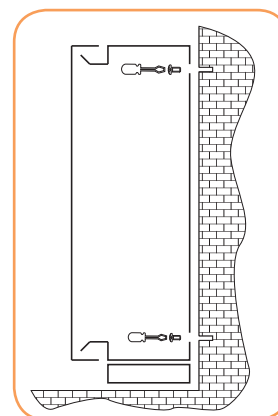
Szerokość obudowy — Wysokość obudowy — Typ obudowy — **RX 02-06-20S** — Stopień ochrony IP — Głębokość obudowy

	Wysokość	Szerokość	Głębokość	Stopień IP
02	360 mm	06 180 mm	20 200	Brak IP32
03	540 mm	10 270 mm	25 250	M IP42
04	720 mm	16 360 mm	30 300	S IP55
05	900 mm	21 450 mm	40 400	
06	1080 mm	26 540 mm		
07	1260 mm	32 630 mm		
08	1440 mm	36 720 mm		
09	1620 mm	42 810 mm		
10	1800 mm	47 900 mm		
11	1980 mm	52 990 mm		
		57 1080 mm		

Maksymalna ilość aparatów modułowych jaka mieści się w rzędzie (szerokość aparatu 18 mm).

Maksymalna ilość rzędów na aparaturę modułową (odstęp między rzędami 180 mm)

### Sposób mocowania obudów:

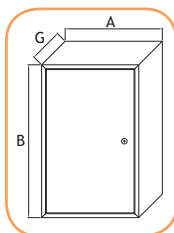


Ze względu na gabaryty obudów wymagane jest ich mocowanie do ściany za pomocą wkrętów M10. Istnieje także możliwość osadzenia obudowy na odpowiednim cokole mocowanym dodatkowo do posadzki.

### UWAGA !

Obudowa nie może być oparta tylko na cokole, konieczne jest również mocowanie do ściany.

Obudowy RX-M (IP 42, drzwi pełne)



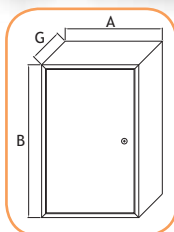
Obudowy RX-M - 26 modułowe, głębokość 200 mm

Typ	Nazwa wyrobu	Nr kodowy	Ilość modułów zabudowy	Wymiary (A x B x G)	Waga (kg)	Pakowanie (szt.)
RX08-26-20-M	Obudowa RX-M 182 mod.	001651061	7 x 26	540x1440x200	38,30	1
RX09-26-20-M	Obudowa RX-M 208 mod.	001651062	8 x 26	540x1620x200	38,94	1
RX10-26-20-M	Obudowa RX-M 234 mod.	001651063	9 x 26	540x1800x200	47,30	1
RX11-26-20-M	Obudowa RX-M 260 mod.	001651064	10 x 26	540X1980X200	52,31	1

Obudowy RX-M - 26 modułowe, głębokość 250 mm

Typ	Nazwa wyrobu	Nr kodowy	Ilość modułów zabudowy	Wymiary (A x B x G)	Waga (kg)	Pakowanie (szt.)
RX08-26-25-M	Obudowa RX-M 182 mod.	001651071	7 x 26	540x1440x250	40,18	1
RX09-26-25-M	Obudowa RX-M 208 mod.	001651072	8 x 26	540x1620x250	40,99	1
RX10-26-25-M	Obudowa RX-M 234 mod.	001651073	9 x 26	540x1800x250	49,60	1
RX11-26-25-M	Obudowa RX-M 260 mod.	001651074	10 x 26	540X1980X250	54,70	1

Obudowy RX-S (IP 55, drzwi pełne)



Obudowy RX-S - 26 modułowe, głębokość 250 mm

Typ	Nazwa wyrobu	Nr kodowy	Ilość modułów zabudowy	Wymiary (A x B x G)	Waga (kg)	Pakowanie (szt.)
RX08-26-25-S	Obudowa RX-S 182 mod.	001651081	7 x 26	540x1440x250	39,40	1
RX09-26-25-S	Obudowa RX-S 208 mod.	001651082	8 x 26	540x1620x250	44,76	1
RX10-26-25-S	Obudowa RX-S 234 mod.	001651083	9 x 26	540x1800x250	49,44	1
RX11-26-25-S	Obudowa RX-S 260 mod.	001651084	10 x 26	540X1980X250	54,61	1

Obudowy RX-S - 36 modułowe, głębokość 250 mm

Typ	Nazwa wyrobu	Nr kodowy	Ilość modułów zabudowy	Wymiary (A x B x G)	Waga (kg)	Pakowanie (szt.)
RX08-36-25-S	Obudowa RX-S 252 mod.	001651091	7 x 36	720x1440x250	39,40	1
RX09-36-25-S	Obudowa RX-S 288 mod.	001651092	8 x 36	720x1620x250	44,76	1
RX10-36-25-S	Obudowa RX-S 324 mod.	001651093	9 x 36	720x1800x250	49,44	1
RX11-36-25-S	Obudowa RX-S 360 mod.	001651094	10 x 36	720X1980X250	54,61	1

UWAGA:

Obudowy nie wymienione w ofercie katalogowej wykonujemy na indywidualne zamówienie klienta. Czas realizacji do 2 tygodni.

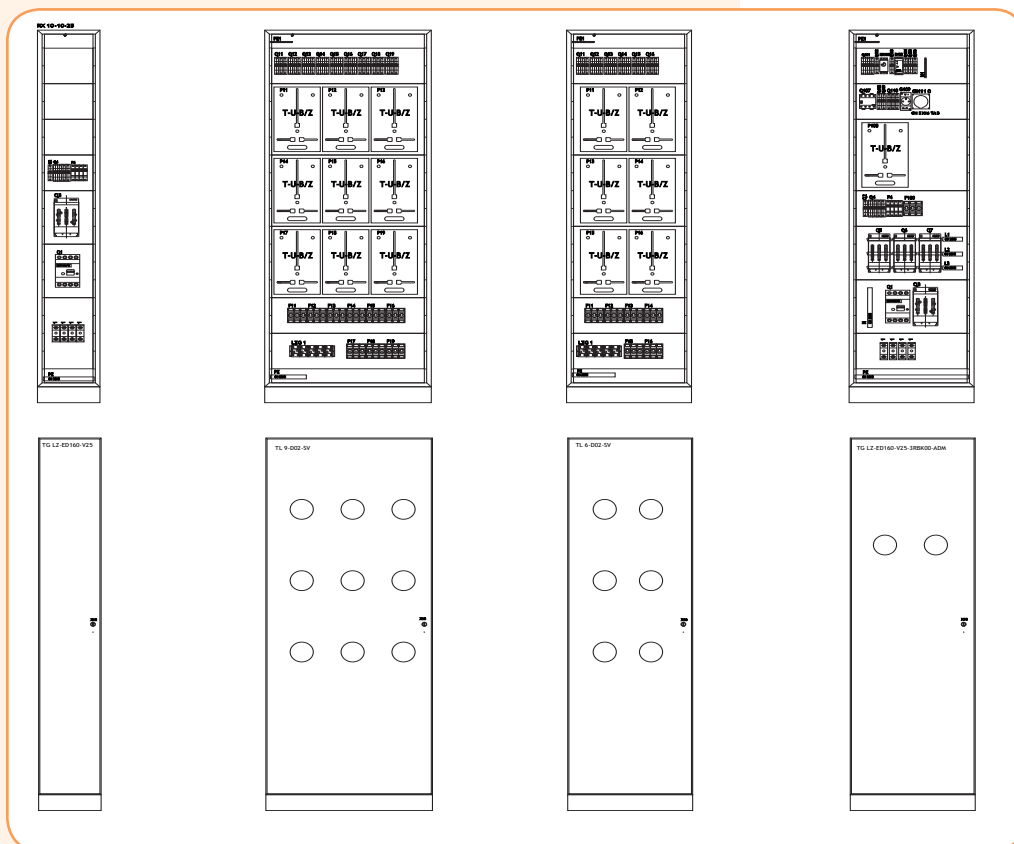
Cokoły do obudów RX



Cokoły do obudów RX

Typ	Nazwa wyrobu	Nr kodowy	Waga (kg)	Pakowanie (szt.)
CRX26-20-08	Cokół 540x200x80 mm	001651259	2,4	1
CRX26-25-08	Cokół 540x250x80 mm	001651260	2,6	1
CRX36-25-08	Cokół 720x250x80 mm	001651261	3,0	1

Przykłady możliwych konfiguracji w obudowach typu RX wykonywanych na zamówienie.



## Obudowy hermetyczne, natynkowe GT z płytą montażową (IP65)

### Zastosowanie :

Obudowy metalowe typu GT obejmują szeroki obszar zastosowań zarówno do budownictwa przemysłowego jak i mieszkaniowego. Dzięki swojej konstrukcji zapewniają doskonałą szczelność, wytrzymałość mechaniczną oraz funkcjonalność. Znajdują zastosowanie tam, gdzie urządzenia elektryczne narażone są na niekorzystne działanie czynników takich jak woda, pył, oddziaływania mechaniczne.

### Dane techniczne:

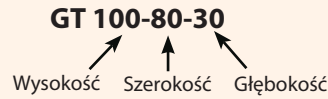
IP	65
IK	10
Kolor	RAL 7035
Zgodność z Dyrektywą	RoHS
Zgodność z normą	IEC/EN 62208 IEC/EN 60529 IEC 62262
Certyfikat	CE

Obudowa dostarczana w komplecie z:

- Pokrywą przepustu kablowego z elementami mocowania
- Płytą montażową wraz z elementami mocowania
- Kluczem (KEY-D5-M)
- Drzwiami z zamkiem z wkładką dwupiórkową (LK-D3-M22)
- Zaślepkami otworów montażowych
- Kompletem uziemiającym (bez przewodu)



Sposób oznaczania :



Typ	Nr kodowy	Wysokość Y	Szerokość X	Głębokość Z	Ilość zamków	Ilość zawiasów	Obciążalność płyty montażowej (kg)	Obciążalność drzwi * (kg)	Maksymalne straty mocy dla pojedynczej obudowy (W)	Głębokość pokrywy przepustu kablowego B	Szerokość pokrywy przepustu kablowego A	Waga (kg)	Pak. (szt.)
GT 25-20-15	001102100	250	200	150	1	2	125	25	11	110	180	3,61	1
GT 30-20-15	001102101	300	200	150	1	2	125	25	14	110	180	4,14	1
GT 30-30-15	001102102	300	300	150	1	2	125	25	17	110	280	5,65	1
GT 30-30-20	001102103	300	300	200	1	2	125	25	21	160	280	6,38	1
GT 30-30-25	001102104	300	300	250	1	2	150	25	20	210	280	7,13	1
GT 40-30-15	001102105	400	300	150	1	2	150	25	22	110	280	7,07	1
GT 40-30-20	001102106	400	300	200	1	2	150	25	25	160	280	7,90	1
GT 40-30-25	001102107	400	300	250	1	2	150	25	28	210	280	8,74	1
GT 40-40-15	001102108	400	400	150	1	2	150	25	25	110	380	8,92	1
GT 40-40-20	001102109	400	400	200	1	2	200	25	30	160	380	9,90	1
GT 40-40-25	001102110	400	400	250	1	2	200	25	25	210	380	10,89	1
GT 40-60-20	001102111	400	600	200	1	2	200	25	40	160	580	14,57	1
GT 40-60-25	001102112	400	600	250	1	2	200	25	46	210	580	15,87	1
GT 40-60-30	001102113	400	600	300	1	2	200	25	36	210	580	17,17	1
GT 50-40-15	001102114	500	400	150	2	2	200	25	30	110	380	10,69	1
GT 50-40-20	001102115	500	400	200	2	2	200	25	40	160	380	11,17	1
GT 50-40-25	001102116	500	400	250	2	2	200	25	41	210	380	12,86	1
GT 50-55-20	001102117	500	550	200	2	2	200	25	42	160	530	15,30	1
GT 50-55-25	001102118	500	550	250	2	2	200	25	45	210	530	16,62	1
GT 60-40-15	001102119	600	400	150	2	2	200	25	38	110	380	12,47	1
GT 60-40-20	001102120	600	400	200	2	2	200	25	40	160	380	13,64	1
GT 60-40-25	001102121	600	400	250	2	2	200	25	46	210	380	14,82	1
GT 60-60-20	001102122	600	600	200	2	2	250	25	55	160	580	20,02	1
GT 60-60-25	001102123	600	600	250	2	2	250	25	60	210	580	21,51	1
GT 60-60-30	001102124	600	600	300	2	2	250	25	66	210	580	22,99	1
GT 60-80-30	001102125	600	800	300	2	2	250	25	82	210	780	32,65	1
GT 65-55-20	001102126	650	550	200	2	2	250	25	51	160	530	19,86	1
GT 65-55-25	001102127	650	550	250	2	2	250	25	55	210	530	21,32	1
GT 80-40-20	001102128	800	400	200	2	3	250	25	53	160	380	19,45	1
GT 80-40-25	001102129	800	400	250	2	3	250	25	58	210	380	21,11	1
GT 80-55-20	001102130	800	550	200	2	3	250	25	62	160	530	26,17	1
GT 80-55-25	001102131	800	550	250	2	3	250	25	65	210	530	28,11	1
GT 80-60-20	001102132	800	600	200	2	3	300	25	70	160	580	28,13	1
GT 80-60-25	001102133	800	600	250	2	3	300	25	78	210	580	30,14	1
GT 80-60-30	001102134	800	600	300	2	3	300	25	101	210	580	32,17	1
GT 80-60-40	001102135	800	600	400	2	3	300	25	87	210	580	36,20	1
GT 80-80-20	001102136	800	800	200	2	3	300	25	70	160	780	35,93	1
GT 80-80-25	001102137	800	800	250	2	3	300	25	80	210	780	38,31	1
GT 80-80-30	001102138	800	800	300	2	3	300	25	104	210	780	40,68	1
GT 80-80-40	001102139	800	800	400	2	3	350	25	117	210	780	45,44	1
GT 80-100-30	001102140	800	1000	300	2	3	350	25	123	210	980	49,20	1
GT 80-100-40	001102141	800	1000	400	2	3	350	25	125	210	980	54,67	1
GT 100-60-25	001102142	1000	600	250	3p	3	350	40	92	210	580	36,35	1
GT 100-60-30	001102143	1000	600	300	3p	3	350	40	100	210	580	38,60	1
GT 100-60-40	001102144	1000	600	400	3p	3	350	40	115	210	580	43,10	1
GT 100-80-25	001102145	1000	800	250	3p	3	350	40	113	210	780	46,11	1
GT 100-80-30	001102146	1000	800	300	3p	3	350	40	123	210	780	48,72	1
GT 100-80-40	001102147	1000	800	400	3p	3	350	40	128	210	780	53,94	1
GT 100-100-25	001102148	1000	1000	250	3p	3	350	40	118	210	980	55,87	1
GT 100-100-30	001102149	1000	1000	300	3p	3	350	40	122	210	980	58,83	1
GT 100-100-40	001102150	1000	1000	400	3p	3	350	40	130	210	980	64,78	1
GT 120-60-25	001102151	1200	600	250	3p	3	350	40	110	210	580	42,55	1
GT 120-80-25	001102152	1200	800	250	3p	3	350	40	116	210	780	53,90	1
GT 120-80-30	001102153	1200	800	300	3p	3	350	40	150	210	780	56,76	1
GT 120-80-40	001102154	1200	800	400	3p	3	350	40	160	210	780	62,45	1
GT 120-100-30	001102155	1200	1000	300	3p	3	350	40	166	210	980	68,47	1
GT 120-100-40	001102156	1200	1000	400	3p	3	350	40	170	210	980	74,88	1

Uwaga: Obciążenie drzwi podano w pozycji pionowej zamkniętej. Nacisk na drzwi w pozycji otwartej poza kąt otwarcia 120 stopni może spowodować uszkodzenie obudowy.

3p - Zamek trzypunktowy

## Akcesoria dodatkowe

**Akcesoria dodatkowe**

Typ	Nr kodowy	Opis	Waga (kg)	Pakowanie (szt.)
U400	001102166	Uchwyty do mocowania na ścianie-zestaw	0,37	1
LK-D3-M22	001102167	Zamek z wkładką dwupiórkową-3mm	0,07	1
LK-D5-M22	001102168	Zamek z wkładką dwupiórkową-5mm	0,07	1
LK-KW8-M22	001102169	Zamek z wkładką kwadrat	0,07	1
LK-T9-M22	001102170	Zamek z wkładką trójkąt	0,07	1
LK-1333-M22	001102171	Zamek z wkładką patentową 1333	0,09	1
LK-B1333-M22	001102172	Zamek z pokrętkiem motylkowym patentowy 1333	0,12	1
LK-CB1333-25-50	001102180	Zamek pod mechanizm zębaty	0,15	1
KEY-D5-M	001102173	Klucz D5	0,04	1
KEY-T9-M	001102174	Klucz trójkąt T9	0,04	1
KEY-KW8-M	001102175	Klucz kwadrat 8mm	0,04	1
KEY-UNI-M	001102176	Klucz uniwersalny	0,07	1
LPE-6	001102177	Linka uziemiająca drzwi 6mm <sup>2</sup>	0,02	1
K-A4	001102178	Kieszki na dokumentację A4	0,16	1


 LK-D3-M22\*  
LK-D5-M22


LK-1333-M22



LK-B1333-M22



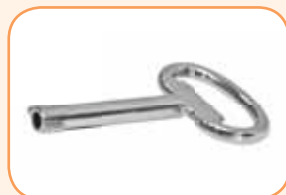
LK-CB1333-25-50



LK-KW8-M22



LK-T9-M22



KEY-D5-M\*



KEY-KW8-M



KEY-T9-M



U400



KEY-UNI-M



LPE-6

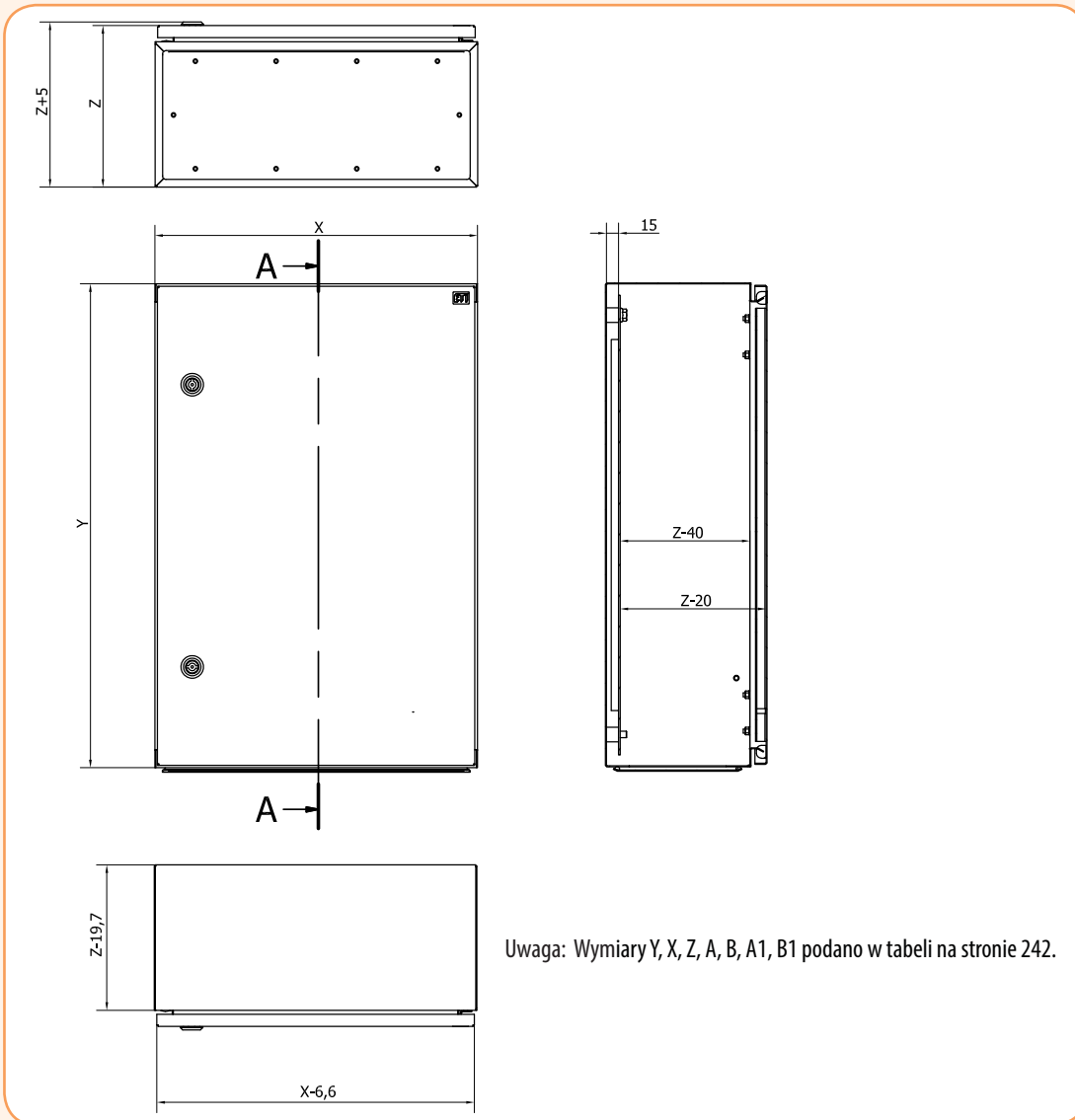


K-A4

\* - wyposażenie standardowe

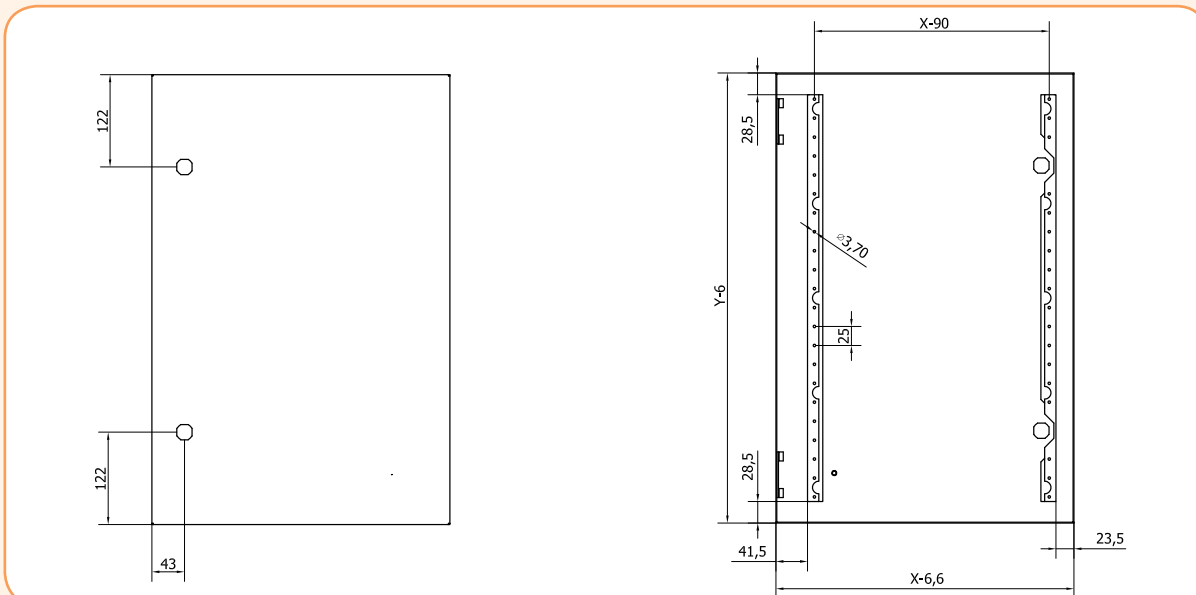
Rysunki wymiarowe

Obudowa kompletna



Uwaga: Wymiary Y, X, Z, A, B, A1, B1 podano w tabeli na stronie 242.

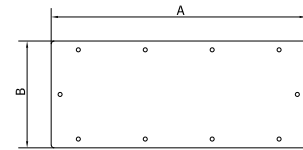
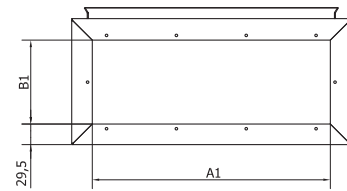
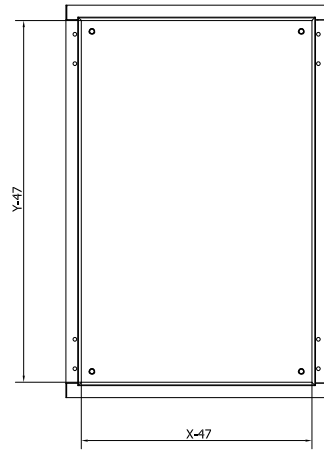
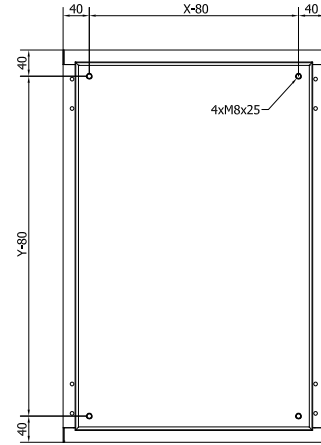
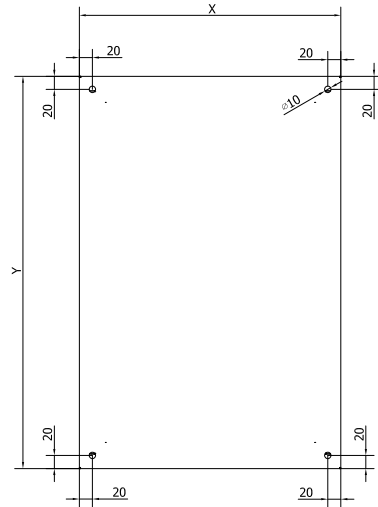
Drzwi





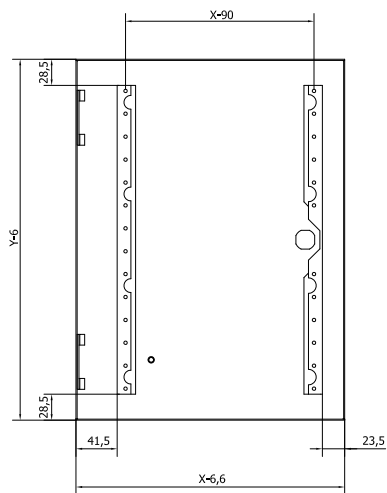
Obudowy hermetyczne z płytą montażową

Korpus obudowy

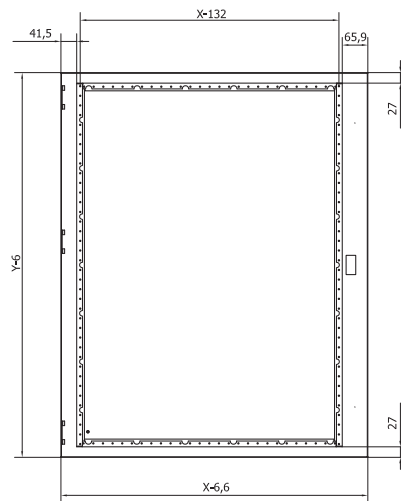


Pokrywa przepustu kablowego

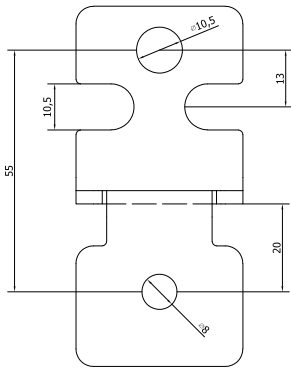
Drzwi



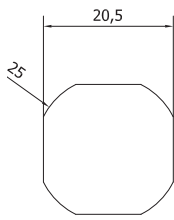
Uchwyt na ścianę



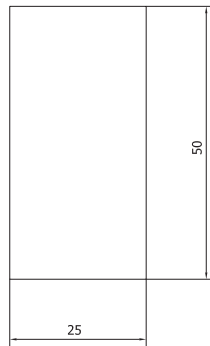
Płyta montażowa



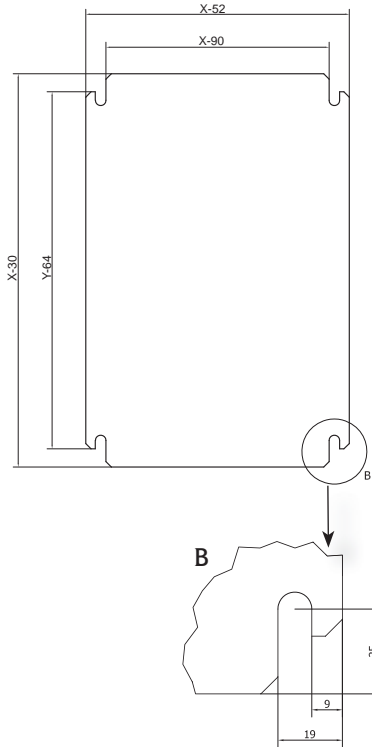
Otwory montażowe w drzwiach pod zamki



Otwór pod zamek 1 punktowy



Otwór pod zamek 3 punktowy



Obudowy hermetyczne, stojące RH z płytą montażową (IP55, drzwi pełne)

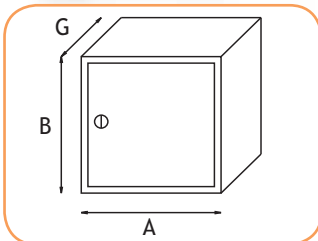


Obudowy RH - z płytą montażową, głębokość 250 mm

Typ	Nazwa wyrobu	Nr kodowy	Wymiary (A x B x G)	Waga (kg)	Pakowanie (szt.)
RH60-14-25	Obudowa RH z płytą montażową	001651139	600x1400x250	42,7	1
RH60-16-25	Obudowa RH z płytą montażową	001651140	600x1600x250	49,43	1
RH80-14-25	Obudowa RH z płytą montażową	001651144	800x1400x250	54,1	1
RH80-16-25	Obudowa RH z płytą montażową	001651145	800x1600x250	61,34	1
RH80-18-25	Obudowa RH z płytą montażową	001651146	800x1800x250	68,4	1

Obudowy RH - z płytą montażową, głębokość 400 mm

Typ	Nazwa wyrobu	Nr kodowy	Wymiary (A x B x G)	Waga (kg)	Pakowanie (szt.)
RH60-14-40	Obudowa RH z płytą montażową	001651167	600x1400x400	48,54	1
RH60-16-40	Obudowa RH z płytą montażową	001651168	600x1600x400	55,76	1
RH80-14-40	Obudowa RH z płytą montażową	001651172	800x1400x400	60,52	1
RH80-16-40	Obudowa RH z płytą montażową	001651173	800x1600x400	68,24	1
RH80-18-40	Obudowa RH z płytą montażową	001651174	800x1800x400	76,0	1



Obudowy hermetyczne RH

**Zastosowanie** - Obudowy RH przeznaczone są do rozdzielni energii w obiektach przemysłowych i mieszkaniowych o wysokich wymaganiach technicznych, gdzie wymagany jest stopień ochrony IP 55. Obudowy RH posiadają konstrukcją do zabudowy typowej aparatury modułowej do 400 A (przy głębokości rozdzielni 250 mm).



Sposób doboru obudowy z konstrukcją pod aparaturę modułową:

Szerokość obudowy  
Wysokość obudowy  
Typ obudowy — **RH 04-12-20**  
Głębokość obudowy

	Wysokość	Szerokość	Głębokość	
03	550 mm	12	300 mm	20
04	700 mm	24	550 mm	25
05	850 mm	36	700 mm	
06	1000 mm	47	900 mm	
07	1150 mm			
08	1300 mm			

Maksymalna ilość rzędów na aparaturę modułową (odstęp między rzędami 150 mm)

Maksymalna ilość aparatów modułowych jaka mieści się w rzędzie (szerokość aparatu 17,5 mm)

## Obudowy stojące RH z konstrukcją pod aparaturę modułową (IP 55, drzwi pełne)

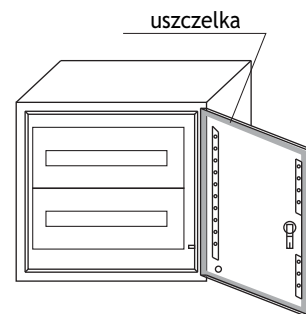
### Obudowy RH z konstrukcją pod aparaturę modułową (12 modułów w rzędzie).

Typ	Nazwa wyrobu	Nr kodowy	Ilość modułów zabudowy	Wymiary (A x B x G)	Waga (kg)	Pakowanie (szt.)
RH03-12-20	Obudowa modułowa RH	001651191	3 x 12	300x550x200	11,27	1
RH04-12-20	Obudowa modułowa RH	001651192	4 x 12	300x700x200	13,83	1
RH05-12-25	Obudowa modułowa RH	001651193	5 x 12	300x850x250	17,65	1
RH06-12-25	Obudowa modułowa RH	001651194	6 x 12	300x1000x250	21,27	1
RH07-12-25	Obudowa modułowa RH	001651195	7 x 12	300x1150x250	24,18	1
RH08-12-25	Obudowa modułowa RH	001651196	8 x 12	300x1300x250	27,12	1



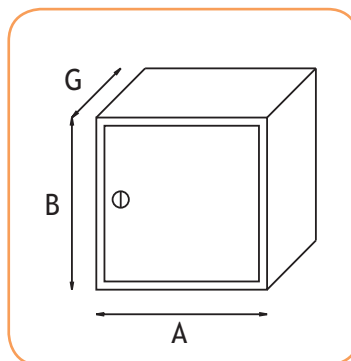
### Obudowy RH z konstrukcją pod aparaturę modułową (24 moduły w rzędzie).

Typ	Nazwa wyrobu	Nr kodowy	Ilość modułów zabudowy	Wymiary (A x B x G)	Waga (kg)	Pakowanie (szt.)
RH03-24-20	Obudowa modułowa RH	001651201	3 x 24	550x550x200	16,67	1
RH04-24-20	Obudowa modułowa RH	001651202	4 x 24	550x700x200	20,46	1
RH05-24-25	Obudowa modułowa RH	001651203	5 x 24	550x850x250	23,5	1
RH06-24-25	Obudowa modułowa RH	001651204	6 x 24	550x1000x250	27,19	1
RH07-24-25	Obudowa modułowa RH	001651205	7 x 24	550x1150x250	32,49	1
RH08-24-25	Obudowa modułowa RH	001651206	8 x 24	550x1300x250	38,67	1



### Obudowy RH z konstrukcją pod aparaturę modułową (36 modułów w rzędzie).

Typ	Nazwa wyrobu	Nr kodowy	Ilość modułów zabudowy	Wymiary (A x B x G)	Waga (kg)	Pakowanie (szt.)
RH04-36-25	Obudowa modułowa RH	001651211	4 x 36	700x700x250	25,38	1
RH05-36-25	Obudowa modułowa RH	001651212	5 x 36	700x850x250	29,86	1
RH06-36-25	Obudowa modułowa RH	001651213	6 x 36	700x1000x250	36,42	1
RH07-36-25	Obudowa modułowa RH	001651214	7 x 36	700x1150x250	41,26	1
RH08-36-25	Obudowa modułowa RH	001651215	8 x 36	700x1300x250	46,19	1



### Obudowy RH z konstrukcją pod aparaturę modułową (47 modułów w rzędzie).

Typ	Nazwa wyrobu	Nr kodowy	Ilość modułów zabudowy	Wymiary (A x B x G)	Waga (kg)	Pakowanie (szt.)
RH06-47-25	Obudowa modułowa RH	001651221	6 x 47	900x1000x250	43,92	1
RH07-47-25	Obudowa modułowa RH	001651222	7 x 47	900x1150x250	49,75	1
RH08-47-25	Obudowa modułowa RH	001651223	8 x 47	900x1300x250	55,6	1

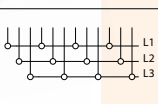
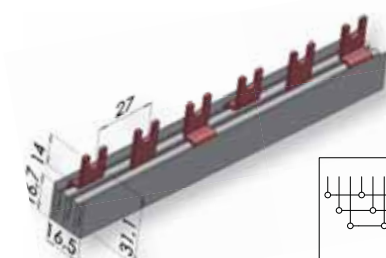
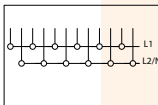
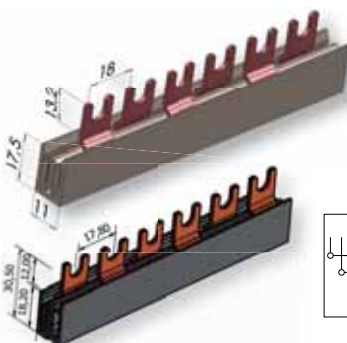
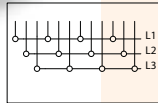
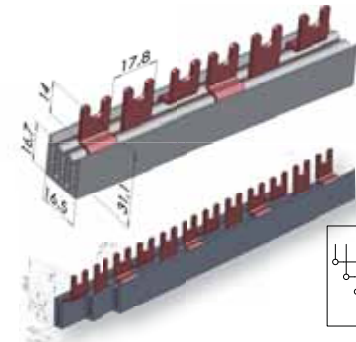
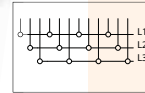
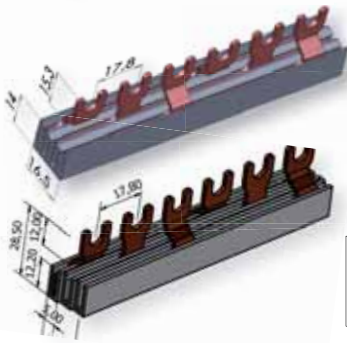
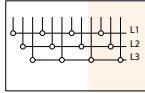
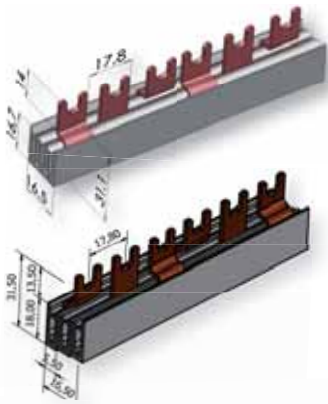
## Cokoły do obudów RH

### Cokoły do obudów RH

Typ	Nazwa wyrobu	Nr kodowy	Waga (kg)	Pakowanie (szt.)
CRH30-20-08	Cokół 300x200x80 mm	001651250	1,5	1
CRH30-25-08	Cokół 300x250x80 mm	001651251	1,8	1
CRH55-20-08	Cokół 550x200x80 mm	001651252	2	1
CRH55-25-08	Cokół 550x250x80 mm	001651253	2,2	1
CRH60-25-08	Cokół 600x250x80 mm	001651254	2,5	1
CRH60-40-08	Cokół 600x400x80 mm	001651255	3,2	1
CRH70-25-08	Cokół 700x250x80 mm	001651256	2,8	1
CRH80-40-08	Cokół 800x400x80 mm	001651257	3,6	1
CRH90-25-08	Cokół 900x250x80 mm	001651258	3,5	1



Izolowane szyny zbiorcze



Izolowane szyny zbiorcze-widełkowe IZ 10 mm<sup>2</sup> (I<sub>obc</sub> = 63A)

Typ	Nr kodowy	Opis	Długość	Waga	Pakowanie (szt.)	Do stosowania z:
IZ10/1F/12	002921143	Izolowana szyna zbiorcza	0,21m	50g	1/50	ETIMAT, VLDO1 ETITEC, VLC8, VLC10
IZ10/1F/54	002921142	Izolowana szyna zbiorcza	1m	220g	1/50	
IZ10/3F/12	002921140	Izolowana szyna zbiorcza	0,21m	115g	1/50	
IZ10/3F/12/D*	002921160	Izolowana szyna zbiorcza	0,21m	120g	20/240	
IZ10/3F/54	002921141	Izolowana szyna zbiorcza	1m	520g	1/50	
IZ10/3F/54/D*	002921161	Izolowana szyna zbiorcza	1m	550g	20	

\* D - szyna z dzieloną izolacją

Izolowane szyny zbiorcze-widełkowe IZ 12 mm<sup>2</sup> (I<sub>obc</sub> = 80A)

Typ	Nr kodowy	Opis	Długość	Waga	Pakowanie (szt.)	Do stosowania z:
IZ12/3F/9	002921017	Izolowana szyna zbiorcza	0,16m	80g	20/180	ETIMAT, VLDO1 SV, ETITEC, VLC10
IZ12/1F/12	002921018	Izolowana szyna zbiorcza	0,21m	60g	40/480	
IZ12/3F/12	002921020	Izolowana szyna zbiorcza	0,21m	120g	20/240	
IZ12/3F/12/D*	002921162	Izolowana szyna zbiorcza	0,21m	120g	12/240	
IZ12/3F/18	002921022	Izolowana szyna zbiorcza	0,32m	180g	20/120	
IZ12/3F/18/D*	002921163	Izolowana szyna zbiorcza	0,32m	180g	20/120	
IZ12/3F/54	002921024	Izolowana szyna zbiorcza	1m	560g	20	
IZ12/3F/54/D*	002921164	Izolowana szyna zbiorcza	1m	570g	20	
IZ12/1F/54	002921026	Izolowana szyna zbiorcza	1m	260g	40	

\* D - szyna z dzieloną izolacją

Izolowane szyny zbiorcze-widełkowe IZ 16 mm<sup>2</sup> (I<sub>obc</sub> = 100A)

Typ	Nr kodowy	Opis	Długość	Waga	Pakowanie (szt.)	Do stosowania z:
IZ16/1F/12/P	002921091	Izolowana szyna zbiorcza	0,21m	70g	40/480	ETIMAT, VLDO1 SV, ETITEC, VLC10
IZ16/1F/54/P	002921092	Izolowana szyna zbiorcza	1m	320g	40	
IZ16/3F/12	002921061	Izolowana szyna zbiorcza	0,21m	150g	20/240	
IZ16/3F/54	002921063	Izolowana szyna zbiorcza	1m	710g	20	
IZ16/3F/12/D*	002921064	Izolowana szyna zbiorcza	0,21m	160g	20/240	
IZ16/3F/54/D*	002921065	Izolowana szyna zbiorcza	1m	740g	20	

\* D - szyna z dzieloną izolacją

Izolowane szyny zbiorcze-widełkowe IZ 16 mm<sup>2</sup> (I<sub>obc</sub> = 100A)

Typ	Nr kodowy	Opis	Długość	Waga	Pakowanie (szt.)	Do stosowania z:
IZ/16/2F/12	002921066	Izolowana szyna zbiorcza	0,21m	120g	10/120	EFI-2, KZS-2M
IZ/16/2F/12/D*	002921200	Izolowana szyna zbiorcza	0,21m	120g	10	
IZ/16/2F/54	002921067	Izolowana szyna zbiorcza	1m	540g	10	
IZ/16/2F/54/D*	002921201	Izolowana szyna zbiorcza	1m	540g	10	

\* D - szyna z dzieloną izolacją

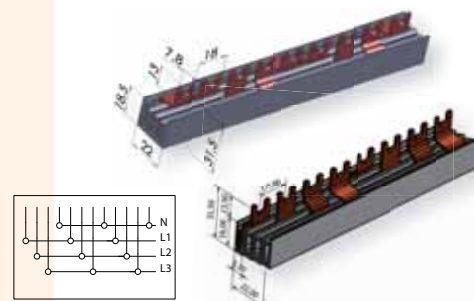
Izolowane szyny zbiorcze-widełkowe IZ 16 mm<sup>2</sup> (I<sub>obc</sub> = 100A)

Typ	Nr kodowy	Opis	Długość	Waga	Pakowanie (szt.)	Do stosowania z:
IZ16/1F/12/STV	002921071	Izolowana szyna zbiorcza	0,21m	90g	40/240	STVD02, VLC14
IZ16/3F/12/STV	002921072	Izolowana szyna zbiorcza	0,21m	205g	20/120	
IZ16/1F/36/STV	002921073	Izolowana szyna zbiorcza	1m	270g	40	
IZ16/3F/36/STV	002921074	Izolowana szyna zbiorcza	1m	650g	20	

## Izolowane szyny zbiorcze

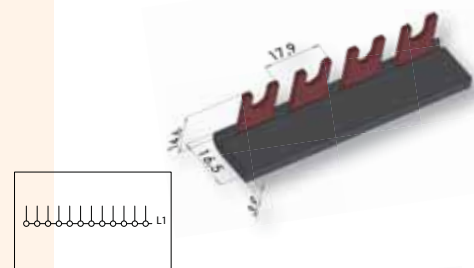
### Izolowane szyny zbiorcze-widelkowe IZ 16 mm<sup>2</sup> (I<sub>obc</sub>=100A)

Typ	Nr kodowy	Opis	Długość	Waga	Pakowanie (szt.)	Do stosowania z:
IZ/16/4F/12	002921068	Izolowana szyna zbiorcza	0,21m	230g	10/80	EFI-4, KZS-4M ETIMAT 4p
IZ/16/4F/12/D*	002921210	Izolowana szyna zbiorcza	0,21m	350g	10/80	
IZ/16/4F/56	002921070	Izolowana szyna zbiorcza	1m	1000g	10	
IZ/16/4F/56/D*	002921211	Izolowana szyna zbiorcza	1m	1000g	10	



### Izolowane szyny zbiorcze-widelkowe IZ 16 mm<sup>2</sup> zagięte (I<sub>obc</sub>=100A)

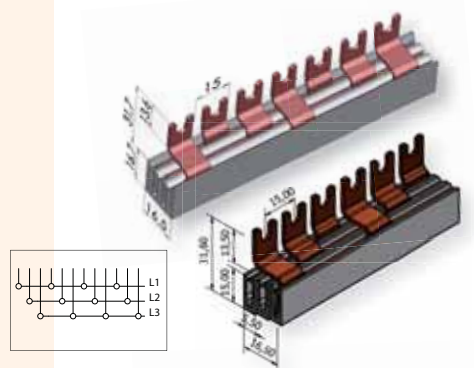
Typ	Nr kodowy	Opis	Długość	Waga	Pakowanie (szt.)	Do stosowania z:
IZ16/1F/2L	002921081	Izolowana szyna zbiorcza	0,040m	10g	50/600	ETIMAT, VLDO1 SV, ETITEC
IZ16/1F/3L	002921082	Izolowana szyna zbiorcza	0,057m	15g	50/600	
IZ16/1F/4L	002921083	Izolowana szyna zbiorcza	0,075m	22g	50/600	
IZ16/1F/12L	002921060	Izolowana szyna zbiorcza	0,21m	65g	40/360	
IZ16/1F/54L	002921062	Izolowana szyna zbiorcza	1m	300g	40	



### Izolowane szyny zbiorcze-widelkowe IZM 10 mm<sup>2</sup> (I<sub>obc</sub>=63A)

Typ	Nr kodowy	Opis	Długość	Waga	Pakowanie (szt.)	Do stosowania z:
IZM 10/3F/12	002921130	Izolowana szyna zbiorcza	0,21m	100g	20/180	MS18, MPE25
IZM 10/3F/12/D*	002921190	Izolowana szyna zbiorcza	0,21m	160g	20/180	
IZM10/3F/54	002921131	Izolowana szyna zbiorcza	1m	530g	20	
IZM10/3F/54/D*	002921191	Izolowana szyna zbiorcza	1m	700g	20	

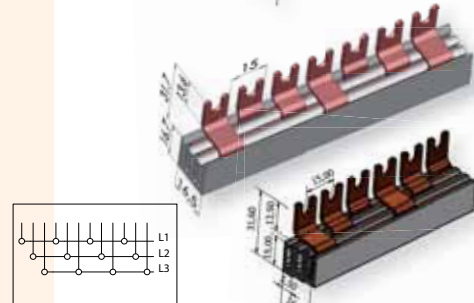
\* D - szyna z dzieloną izolacją



### Izolowane szyny zbiorcze-widelkowe IZM 16 mm<sup>2</sup> (I<sub>obc</sub>=100A)

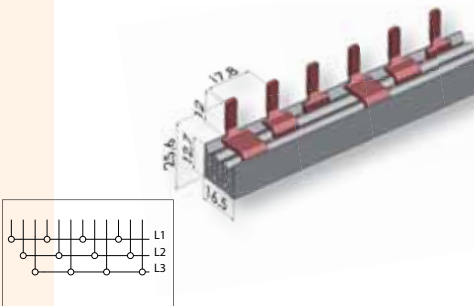
Typ	Nr kodowy	Opis	Długość	Waga	Pakowanie (szt.)	Do stosowania z:
IZM16/3F/4xMPE	002921132	Izolowana szyna zbiorcza	0,060m	130g	20/180	MS18, MPE25
IZM16/3F/D 4xMPE*	002921192	Izolowana szyna zbiorcza	0,060m	130g	20/180	
IZM16/3F/20xMPE	002921133	Izolowana szyna zbiorcza	1m	700g	20	
IZM16/3F/D 20xMPE*	002921193	Izolowana szyna zbiorcza	1m	700g	20/180	

\* D - szyna z dzieloną izolacją



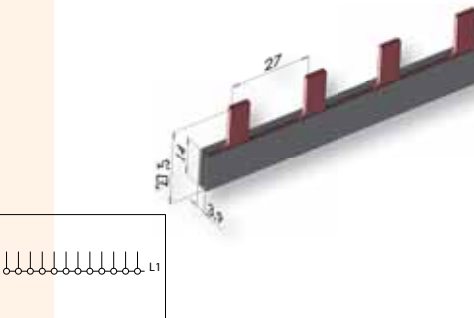
### Izolowane szyny zbiorcze-szyftowe IZS 10 mm<sup>2</sup> (I<sub>obc</sub>=63A)

Typ	Nr kodowy	Opis	Długość	Waga	Pakowanie (szt.)	Do stosowania z:
IZS10/1F/12	002921100	Izolowana szyna zbiorcza	0,21m	42g	40/240	ETIMAT, VLDO1 SV, ETITEC, VLC8 VLC10
IZS10/1F/54	002921101	Izolowana szyna zbiorcza	1m	207g	40	
IZS10/3F/12	002921102	Izolowana szyna zbiorcza	0,21m	100g	20/120	
IZS10/3F/54	002921103	Izolowana szyna zbiorcza	1m	480g	20	

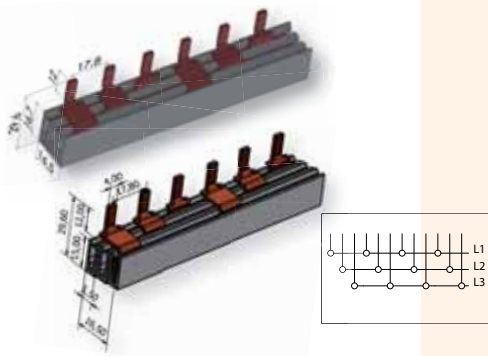


### Izolowane szyny zbiorcze-szyftowe IZS 16 mm<sup>2</sup> (I<sub>obc</sub>=100A)

Typ	Nr kodowy	Opis	Długość	Waga	Pakowanie (szt.)	Do stosowania z:
IZS16/1F/12/V	002921120	Izolowana szyna zbiorcza	0,21m	90g	40/240	STVD02 VLC14
IZS16/1F/36/V	002921121	Izolowana szyna zbiorcza	1m	260g	40	
IZS16/3F/12/V	002921122	Izolowana szyna zbiorcza	0,21m	200g	20/120	
IZS16/3F/36/V	002921123	Izolowana szyna zbiorcza	1m	665g	20	

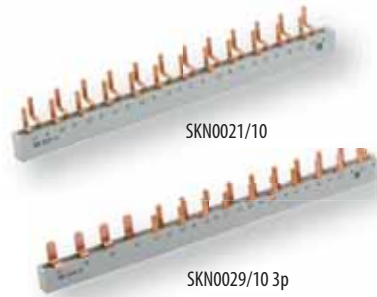






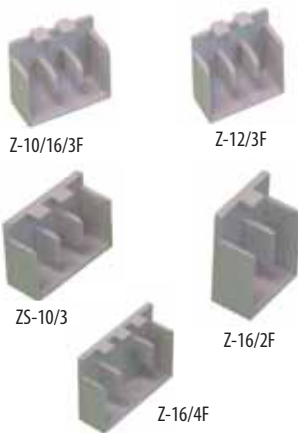
**Izolowane szyny zbiorcze-szyftowe IZS 16 mm<sup>2</sup> (I<sub>obc</sub> = 100A)**

Typ	Nr kodowy	Opis	Długość	Waga	Pakowanie (szt.)	Do stosowania z:
IZS16/1F/12	002921110	Izolowana szyna zbiorcza	0,21m	60g	40/240	ETIMAT VLD01 SV, ETITEC VLC10
IZS16/1F/54	002921111	Izolowana szyna zbiorcza	1m	241g	40	
IZS16/3F/12	002921112	Izolowana szyna zbiorcza	0,21m	140g	20/120	
IZS16/3F/12/D	002921172	Izolowana szyna zbiorcza	0,21m	140g	20/120	
IZS16/3F/18/D	002921173	Izolowana szyna zbiorcza	0,21m	230g	20/120	
IZS16/3F/54	002921114	Izolowana szyna zbiorcza	1m	670g	20	
ZS16/3F/54/D	002921174	Izolowana szyna zbiorcza	1m	630g	20	



**Izolowane szyny zbiorcze-szyftowe SKN 16 mm<sup>2</sup> (do wyłączników KZS-1M)**

Typ	Nr kodowy	Opis	Długość	Waga	Pakowanie (szt.)	Do stosowania z:
SKN0021/10	002921150	10mm <sup>2</sup> , 1-f, 12 mod.	0,21m	203g	10	KZS-1M
SKN0029/103P	002921154	10mm <sup>2</sup> , 1-f, 54 mod.	0,21m	292g	10	



**Zaślepki do szyn izolowanych**

Typ	Nr kodowy	Do stosowania z:	Waga (g)	Pakowanie (szt.)
Z-10/16/3F	002921144	IZ10/3F, IZM10/3F IZ16/3F, IZM16/3F IZ16/3F/STV, IZS16/3F IZS16/3F/V	1	25/250
Z-12/3F	002921019	IZ12/3F	1	25/250
Z-10/1F	002921220	IZ10/1F, IZ10/3F/D IZM10/3F/D, IZS10/1F	1	25/250
Z-12/1F	002921221	IZ12/1F, IZ12/3F/D	1	25/250
Z-16/1F	002921222	IZS16/3F/D, IZ16/3F/STV/D IZM16/3F/D, IZS16/1F IZS16/3F/D, IZS16/3F/V/D	1	25/250
Z-16/2F	002921224	IZ16/2F	1	25/250
Z-16/4F	002921225	IZ16/4F	1	25/250
ZS-10/3F	002921226	IZ10/3F	1	25/250

**BLOKI ROZDZIELCZE EDB**

**Zalety:**

- montowane na szynie TH35 lub na powierzchni płaskiej
- pewny i łatwy montaż
- transparentna pokrywa i przegrody
- wykonanie 2 i 4-torowe
- tworzywo sztuczne niepalne - samogasnące
- możliwość przyłączania przewodów z tulejkami lub bez

**Budowa** - Mosiężne gwintowane listwy zaciskowe w układzie piętrowym z wkretami gwiazdkowymi  
Obudowa z tworzywa z samogasnącego materiału  
Pokrywa i przegrody wykonane z poliwęglanu

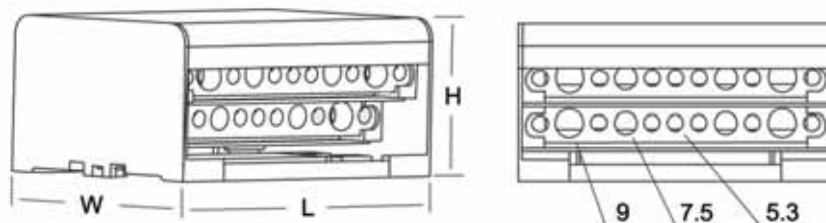
**Zastosowanie** - do łączenia przewodów w rozdzielnicach niskiego napięcia dla prawidłowego oraz przejrzystego rozdzielenia energii

**Dane techniczne**

Stopień ochrony	IP20 (po zamknięciu pokrywy)
Wytrzymałość zwarciowa I <sub>cc</sub>	20kA
Prąd znamionowy	125A
Zgodność z normą	PN-EN 60947-7-1, EN 60947-1



EDB-215



Rysunek wymiarowy

## Bloki rozdzielcze

### Bloki rozdzielcze EDB

Typ	Nr kodowy	Ilość zacisków	In (A)	Przyłączalność przewodów (mm <sup>2</sup> )	Wymiary L x W x H (mm)	Waga (kg)	Pakowanie (szt.)
<b>2 - torowe</b>							
EDB-207	0 2300	2x(5xØ5,3 2xØ7,5)	125A	1,5 do 6 6 do 16	65 x 42 x 50	0,14	1/100
EDB-211	001102301	2x(7xØ5,3) 2x(2xØ7,5) 2x(2xØ9)	125A	1,5 do 6 6 do 16 10 do 16	100 x 42 x 50	0,18	1/100
EDB-215	001102302	2x (11xØ5,3) 2x (2xØ7,5) 2x (2xØ9,1)	125A	1,5 do 6 6 do 16 10 do 16	133 x 42 x 50	0,22	1/50
<b>4 - torowe</b>							
EDB-407	001102303	4x(5xØ5,3) 4x(2xØ7,5)	125A	1,5 do 6 6 do 16	65 x 88 x 50	0,24	1/100
EDB-411	001102304	4x(7xØ5,3) 4x(2xØ7,5) 4x(2xØ9,0)	125A	1,5 do 6 6 do 16 10 do 16	100 x 88 x 50	0,34	1/50
EDB-415	001102305	4x(11xØ5,3) 4x(2xØ7,5) 4x(2xØ9,1)	125A	1,5 do 6 6 do 16 10 do 16	133 x 88 x 50	0,46	1/50

Sposób oznaczania bloków EDB:

**EDB - xyy**

Ilość torów

Ilość zacisków w jednym torze



EDB-407



EDB-411

## SYSTEM KANAŁÓW GRZEBIENIOWYCH

**Zastosowanie** - Kanały grzebieniowe stosowane są do prowadzenia przewodów w szafach rozdzielczych. Systematyzują, poprawiają estetykę, przejrzystość ułożenia przewodów, zapewniają izolację elektryczną. Powoduje to obniżenie ryzyka powstania błędów oraz poprawia bezpieczeństwo dla obsługi.

### Dane techniczne:

<b>Materiał</b>	PCV
<b>Wymiary</b>	Podstawowe: Szer. 15, 25, 30, 40, 60, 80, 100, 125, 150 Wys. 15, 25, 40, 60, 80, 100
<b>Długość</b>	
<b>Kolor</b>	Podstawowe: - szary dla kanału z zabezpieczeniem pokrywy typ B, jasno szary dla kanału z zabezpieczeniem typ A. Specjalne: - czarny, biały, niebieski, zielony, kość słoniowa - na zamówienie przy dużych ilościach.
<b>Wytrzymałość na rozciąganie</b>	390 kg/cm <sup>2</sup>
<b>Wytrzymałość dielektryczna</b>	36 kV/mm
<b>Wytrzymałość temperaturowa</b>	do 70°C
<b>Rezystywność</b>	6.1 x 10 <sup>-14</sup> Ω/cm
<b>Klasa palności tworzywa</b>	Samogasnące według UL 94 V0
<b>Otworowanie</b>	Wg DIN 43659
<b>Zgodne z dyrektywą</b>	RoHS
<b>Oznaczenie</b>	CE

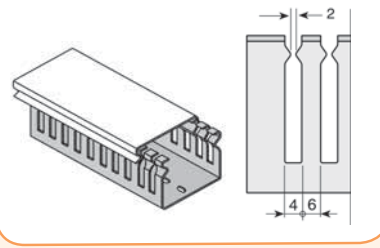
### Zalety:

- wyprodukowane z polichlorku winylu o wysokiej odporności na zginanie - sztywne PCV
- materiał samogasnący
- odporne na wypaczenia (stabilność kształtu)
- odporne na uszkodzenia mechaniczne,
- odporne na działanie olejów, roztworów soli, grzybów
- niepalne, niełamiwe, nie odkształcają się,
- posiadają wysoką wytrzymałość dielektryczną oraz temperaturową do 70°C
- zabezpieczenie pokrywy zapobiegające wypadaniu przewodów z kanału podczas zdejmowania pokrywy
- Osłabienia ułatwiające wyłamanie zębów

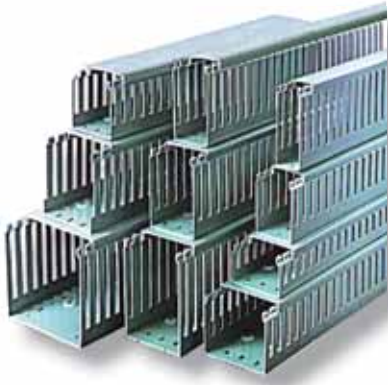
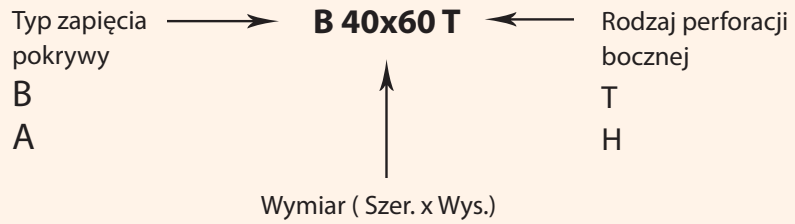
Kanały grzebieniowe

Rodzaje perforacji bocznych

Typ - T (wąskie szczeliny - 4 mm)



Sposób oznaczania kanałów grzebieniowych



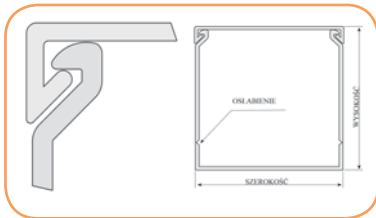
ETIBOX

Kanały grzebieniowe - typ zapięcia pokrywy - B

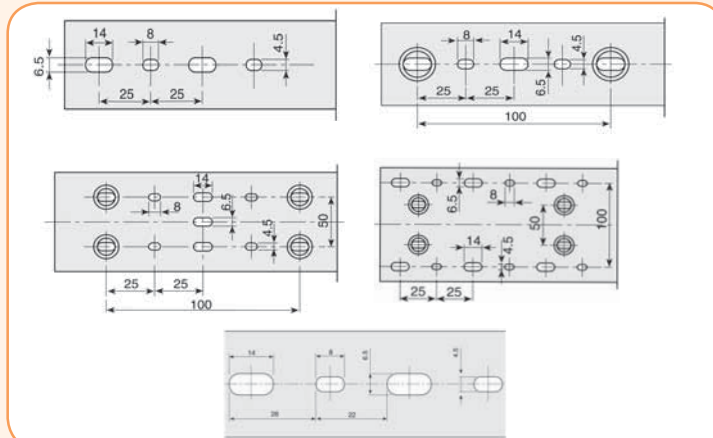
Typ zapięcia pokrywy - B; rodzaj perforacji bocznej - T (szczelina 4mm)

Typ	Nr kodowy	Waga (g)	Pakowanie (szt.)
B 25x40 T	003911034	520	36
B 25x60 T	003911035	620	18
B 25x80 T	003911036	980	18
B 40x40 T	003911037	700	18
B 40x60 T	003911038	840	18
B 40x80 T	003911039	980	18
B 40x100 T	003911040	1225	12
B 48x100 T	003911041	6030	4
B 55x100 T	003911042	3020	4
B 60x40 T	003911043	613	18
B 60x60 T	003911044	1040	12
B 60x80 T	003911045	1480	12
B 60x100 T	003911046	1720	8
B 75x100 T	003911047	1706	8
B 80x40 T	003911048	1160	12
B 80x60 T	003911049	1420	12
B 80x80 T	003911050	1720	12
B 80x100 T	003911051	1790	8
B 100x60 T	003911052	1760	8
B 100x80 T	003911053	1860	8
B 100x100 T	003911054	2120	8
B 150x100 T	003911055	3200	4

Zapięcie pokrywy - typ B



Rodzaje perforacji dna kanałów



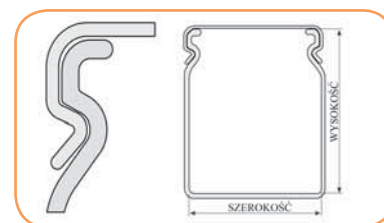


## Kanały grzebieniowe - typ zapięcia pokrywy - A

## Typ zapięcia pokrywy - A; rodzaj perforacji bocznej - T

Typ	Nr kodowy	Waga (g)	Pakowanie (szt.)
A 25x25 T	003911003	540	48
A 25x30 T	003911004	600	48

Zapięcie pokrywy - typ A



## IZOLATORY WSPORCZE.

## Izolatory wsporcze

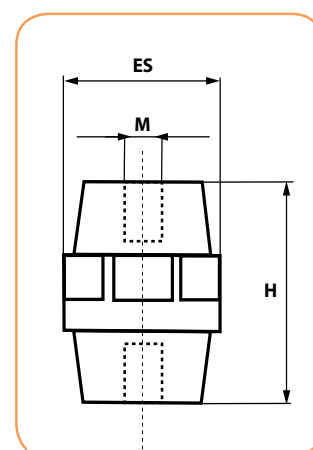
Napięcie znamionowe  
4 -1500 VNapięcie znamionowe impulsowe  
3 -15 kV

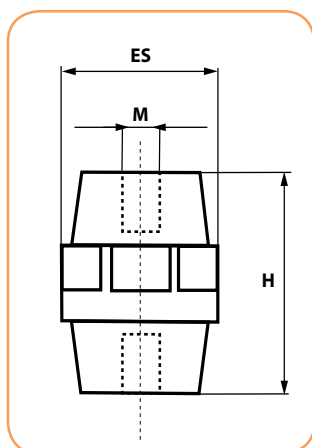
**Zastosowanie** - Izolatory wsporcze przeznaczone są do montażu w rozdzielnicach i do podtrzymywania szyn prądowych. Zapewniają izolację elektryczną. Wykonane są z czerwonego poliestru wzmocnionego włóknem szklanym, co gwarantuje wysoką rezystancję oraz wytrzymałość mechaniczną.

## Izolatory wsporcze

Typ	Nr kodowy	Znamionowe napięcie pracy (V)	Wytrzymałość impulsowa izolacji (1 min.) (kV)	Wymiary (HxMxE) (mm)	Waga (g)	Pakowanie (szt.)
INS 1238	003810201	220	3	12 x 3 x 8	18	100
INS 16414	003810202	250	3	16 x 4 x 14	20	100
INS 15414	003810203	250	3	15 x 4 x 14	22	100
INS 15514	003810204	250	3	15 x 5 x 14	22	100
INS 20418	003810205	400	5	20 x 4 x 18	25	100
INS 20517	003810206	400	5	20 x 5 x 17	26	100
INS 20618	003810207	400	5	20 x 6 x 18	27	100
INS 25419	003810208	600	8	25 x 4 x 19	28	100
INS 25519	003810209	600	8	25 x 5 x 19	30	50
INS 25621	003810210	600	8	25 x 6 x 21	32	100
INS 25827	003810211	600	8	25 x 8 x 27	36	50
INS 30633	003810212	750	10	30 x 6 x 33	40	50
INS 30833	003810213	750	10	30 x 8 x 33	40	50
INS 35633	003810214	1000	10	35 x 6 x 33	44	50
INS 35641	003810215	750	10	35 x 6 x 41	48	50
INS 35833	003810216	1000	10	35 x 8 x 33	44	50
INS 35841	003810217	750	10	35 x 8 x 41	48	25
INS 351033	003810218	1000	10	35 x 10 x 33	44	50
INS 351041	003810219	1000	12	35 x 10 x 41	48	50
INS 40641	003810220	1000	12	40 x 6 x 41	52	25
INS 40840	003810221	1000	12	40 x 8 x 40	52	25
INS 401040	003810222	1000	12	40 x 10 x 40	52	50
INS 401246	003810223	1000	12	40 x 12 x 46	55	25
INS 45641	003810224	1000	12	45 x 6 x 41	55	25
INS 45840	003810225	1000	12	45 x 8 x 40	55	25
INS 451040	003810226	1500	12	45 x 10 x 40	55	20
INS 45846	003810227	1500	12	45 x 8 x 46	56	25

Ciąg dalszy tabeli na stronie następczej



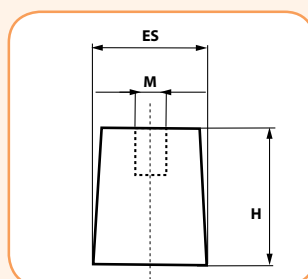


Izolatory wsporcze cd.

Typ	Nr kodowy	Znamiomowe napięcie pracy (V)	Wytrzymałość impulsowa izolacji (1 min.) (kV)	Wymiary (HxMxES) (mm)	Waga (g)	Pakowanie (szt.)
INS 451046	003810228	1000	12	45 x 10 x 46	56	48
INS 451246	003810229	1500	12	45 x 12 x 46	56	20
INS 50636	003810230	1500	12	50 x 6 x 36	61	25
INS 50836	003810231	1500	12	50 x 8 x 36	61	25
INS 50850	003810232	1500	15	50 x 8 x 50	67	10
INS 501036	003810233	1500	12	50 x 10 x 36	61	25
INS 501046	003810234	1500	12	50 x 10 x 46	75	10
INS 501246	003810235	1500	15	50 x 12 x 46	75	25
INS 55855	003810236	1500	15	55 x 8 x 55	87	10
INS 551055	003810237	1500	15	55 x 10 x 55	87	10
INS 551255	003810238	1500	15	55 x 12 x 55	87	25
INS 60855	003810239	1500	15	60 x 8 x 55	94	25
INS 601050	003810240	1500	15	60 x 10 x 50	91	25
INS 601250	003810241	1500	15	60 x 12 x 50	91	25
INS 63841	003810242	1500	20	63 x 8 x 41	83	20
INS 631041	003810243	1500	20	63 x 10 x 41	83	20
INS 65841	003810244	2000	15	65 x 8 x 41	85	10
INS 651055	003810245	2000	15	65 x 10 x 55	98	10
INS 651255	003810246	2000	15	65 x 12 x 55	98	36
INS 701255	003810247	2000	23	70 x 12 x 55	112	5
INS 701660	003810248	2000	23	70 x 16 x 60	115	5
INS 701055	003810249	2000	23	70 x 10 x 55	103	15
INS 751065	003810250	2000	25	75 x 10 x 65	112	5
INS 751265	003810251	2000	25	75 x 12 x 65	112	16
INS 751665	003810252	2000	25	75 x 16 x 65	112	5
INS 75850	003810253	3600	25	75 x 8 x 50	114	5
INS 761050	003810254	3600	25	76 x 10 x 50	114	5
INS 751250	003810255	3600	25	75 x 12 x 50	114	24
INS 801065	003810256	3600	25	80 x 10 x 65	125	12
INS 801265	003810257	3600	25	80 x 12 x 65	125	12
INS 801665	003810258	3600	25	80 x 16 x 65	125	5
INS 1001065	003810259	3600	30	100 x 10 x 65	154	12
INS 1001265	003810260	3600	30	100 x 12 x 65	154	5
INS 1001665	003810261	3600	30	100 x 16 x 65	154	5

Izolator wsporczy K60

Typ	Nr kodowy	Wymiary (HxMxES) (mm)	Waga (g)	Pakowanie (szt.)
K60	002912020	40x10x50	30	1/100



## Izolatory wsporcze - Dane techniczne

Typ	Wysokość (H)	Wytrzymałość na rozciąganie	Dopuszczalny moment dokręcania	Dopuszczalny moment gięcia	Napięcie znamionowe	
	mm	N	N	N	V AC	V DC
INS 1238	12	10	0,2	3,5	220	300
INS 16414,15414*,15514*	15	30	0,4	4,8	250	350
INS 20418,20517,20618	20	36	0,5	5,2	300	400
INS 25419,25519,25621	25	40	0,8	11,0	400	500
INS 30633,30833	30	65	0,5	25,0	600	750
INS 35633,35641,35833,35841,351033,351041	35	70	1,8	27,0	600	750
INS 40641,40840,401040,401246	40	98	3,8	37,0	1000	1200
INS 45641,45840,451040,45846,451046,451246	45	99	4,0	38,0	1000	1200
INS 50636,50836,50850,501036,501046	50	130	4,2	40,0	1200	1500
INS 55855,551055,551255	55	135	5,0	42,0	1200	1500
INS 60855,601050,601250	60	140	7,0	44,0	1500	1800
INS 63841,631041	63	145	7,5	50,0	1500	1800
INS 65841,651055,651255	65	150	8,0	65,0	1500	1800
INS 701255,701660,701055	70	180	9,0	66,0	2000	2400
INS 751065,751250,751265,751665,75850	75	200	9,2	68,0	2000	2400
INS 801065,801265,801665	80	280	10,0	100,0	2200	2600
INS 1001065,1001265,1001665	100	350	11,0	120,0	2800	3000

\* Izolatory o przekroju 6-kątnym na całej jego wysokości

## Akcesoria do rozdzielnic

## Szyny montażowe

Typ	Nr kodowy	Opis	Długość (m)	Waga (g)	Pakowanie (szt.)
TH 35x7,5/L-1M	002911022	Szyna montażowa perforowana/tłoczona	1	330	10/50
TH 35x7,5/L-2M	002911023	Szyna montażowa perforowana/tłoczona	2	660	10/30
TH 35x7,5/A-1M	002911024	Szyna montażowa perforowana/ocynk galwaniczny	1	700	10/50
TH 35x7,5/A-2M	002911025	Szyna montażowa perforowana/ocynk galwaniczny	2	700	10/30
TH 35x15 - 2M	002911048	Szyna montażowa pełna	2	1280	6
TH 15x5,5	002911010	Szyna montażowa perforowana	0,4	140	50

## Osłona izolacyjna

Typ	Nr kodowy	Otwór szerokość (mm)	Długość (m)	Waga (g)	Pakowanie (szt.)
Osłona	002911003	46±0,5	0,217	24,4	1/500

## Listwa opisowa

Typ	Nr kodowy	Szerokość (mm)	Długość (m)	Waga (g)	Pakowanie (szt.)
OZ-LE	002911007	12	1	40,7	50



## UPO - Uniwersalne izolacyjne profile maskujące do aparatów modułowych

**Zastosowanie** - Profile maskujące UPO pełnią funkcję osłon izolacyjnych zacisków aparatów modułowych wbudowanych w rozdzielnicę. Aparaty modułowe są mocowane na szynach montażowych TH 35, które muszą być montowane w odległości 125mm od siebie pomiędzy ich osiami podłużnymi.

### Opis:

- System profili maskujących UPO składa się: z nośników UPO – montowanych na szynach TH 35, profili płaskich i profili kątowych – do osłaniania górnych i dolnych zacisków aparatów modułowych zamontowanych na szynie TH 35. Profile – płaski i kątowny montuje się na wspornikach UPO, poprzez wcisk – bez używania wkrętów i można je ciąć na żądaną długość.

### Dane techniczne:

Standardowa długość profilu UPO	1m
Ilość nośników UPO na 1m profilu	2 szt.
Odstęp między szynami nośnymi TH (od osi podłużnej)	125 mm

### Nośnik UPO

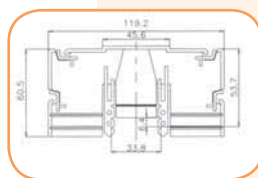
Typ	Nr kodowy	Waga (g)	Pakowanie (szt.)
Nośnik UPO	001214011	20	18

### Profil kątowny UPO

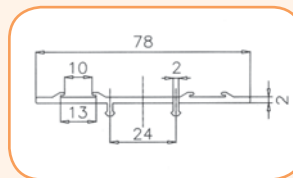
Typ	Nr kodowy	Długość (m)	Waga (g)	Pakowanie (szt.)
Profil kątowny	001214013	1	100	1/306

### Profil płaski UPO

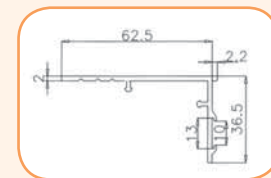
Typ	Nr kodowy	Długość (m)	Waga (g)	Pakowanie (szt.)
Profil płaski	001214012	1	100	1/322



Nośnik UPO



Profil płaski



Profil kątowny