

UniFlood M G2

BVP353 72LED 40K 220V L57 15

13905 lm - 150 W - 4000 K

Philips UniFlood M gen2 adalah lampu sorot LED arsitektur eksterior hemat biaya yang dirancang untuk aplikasi lampu sorot di fasad, lanskap, dan luar ruangan. Desain persegi panjang yang kukuh, modular, menampilkan optik yang sangat efisien, menjadikannya ideal untuk menerangi segala sesuatu mulai dari fasad bertingkat dan jembatan hingga landmark dan monumen. Lampu sorot LED ini tersedia dalam warna putih, warna monokromatik, RGB, RGBW, dan putih dapat disetel. Hadir dengan enam lensa spread berbeda mulai dari titik sempit hingga sorot lebar dan memiliki opsi kontrol DMX512/RDM. Lampu sorot yang benar-benar modular dan memberikan kebebasan kepada arsitek dan desainer untuk menjelajahi berbagai konsep dan desain tanpa batasan.

Warnings and Safety

- Hanya untuk penggunaan luar ruangan.

Product data

Informasi Umum		Pengoperasian dan Kelistrikan	
Warna sumber cahaya	840 putih netral	Tegangan Masuk	220 hingga 240 V
Driver tercakup	Benar	Frekuensi Input	50 hingga 60 Hz
Penutup optis/tipe lensa	GC [Kaca bening]	Lonjakan Arus	60 A
Antarmuka kontrol	TIDAK	Faktor Daya (Min)	0.95
Koneksi	Kabel/kawat penghubung	Kontrol dan Peredupan	
Kabel	Kabel tanpa konektor 3 kutub	Dapat diredupkan	salah
Kelas perlindungan IEC	Keamanan kelas I	Mekanis dan Housing	
Tanda dapat menyala	F [Untuk pemasangan pada permukaan yang biasanya mudah terbakar]	bahan perumahan	Aluminium menekan
Tanda CE	Tanda CE	Penutup optis/material lensa	Akrlit

UniFlood M G2

Panjang keseluruhan	569 mm
Lebar keseluruhan	140 mm
Tinggi keseluruhan	149 mm
Area proyeksi efektif	0,078 m ²
Warna	Abu-abu gelap
Dimensi (Panjang x Tinggi x Lebar)	149 x 140 x 569 mm

Penyetujuan dan Aplikasi

Kode perlindungan masuknya debu dan air	IP66 [Dust penetration-protected, jet-proof]
Kode pelindung dampak mekanis	IK06 [1 J]

Performa Awal (Kesesuaian IEC)

Fluks cahaya awal	13905 lm
Toleransi fluks cahaya	+/-10%
Daya penerangan LED awal	93 lm/W
Koreksi Awal Suhu Warna	4000 K
Indeks Renderasi Warna Awal	>80
Kromatisitas awal	4 SDCM

Daya input awal	150 W
Toleransi konsumsi daya	+/-10%

Kondisi Aplikasi

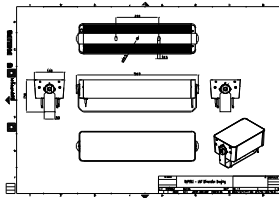
Kisaran suhu ambient	-40 hingga +50 °C
----------------------	-------------------

Data Produk

Kode produk lengkap	871951492762999
Nama produk pesanan	BVP353 72LED 40K 220V L57 15
EAN/UPC - Produk	8719514927629
Kode urutan	911401748413
Numerator - Jumlah Per Pak	1
Numerator - Pak per kotak bagian luar	2
No. Material (12NC)	911401748413
Salin Berat Bersih (Piece)	6,800 kg



Dimensional drawing



BVP353 72LED 40K 220V L57 15

