

**Beschreibung und Funktionen**

Die Folientastatur 5/SC-FT dient zur Ansteuerung diverser LUNOS Lüftungsgeräte. Die Alternative zur herkömmlichen manuellen- oder Komfortsteuerung TAC bietet dabei unterschiedliche Funktionen:

- Lüftung mit Wärmerückgewinnung
- Abluftbetrieb mit dem RA 15-60

Dank dem integrierten Feuchte- und Temperatursensor ist eine intelligente und automatische Lüftersteuerung vorhanden, welche in Anlehnung an der DIN 1946-6 geforderte nutzerunabhängige Lüftung sicherstellt.

Die intelligente Automatik verfügt zudem über Schutzfunktionen wie einen Feuchte- und Frostschutz, um witterungsbedingten Beeinträchtigungen entgegenzuwirken und ein Mindestmaß an Luftqualität sicherzustellen.

Darüber hinaus hat der Nutzer die Möglichkeit die Geräte manuell zu bedienen und Komfortfunktionen wie eine Nachtabsenkung, einen Sommermodus oder eine Intensivlüftung zu aktivieren.

**Einbau**

Für den Betrieb ist das Bedienelement, die Steuereinheit und das entsprechende Netzteil für die Spannungsversorgung notwendig. Während Bedienelement und Steuereinheit gemeinsam geliefert werden, kann je nach Bedarf eines der drei bei LUNOS erhältlichen Netzteile (18, 60 oder 100 Watt) separat gewählt werden. Je nach Netzteil können so bis zu 20 e<sup>2</sup>, 10 e<sup>90</sup> oder 3 RA15-60 angeschlossen werden.

Der Einbau der Steuerung und des 18 Watt Netzteils erfolgt unter Putz in einer Norm- Schalterdose (90 mm tief).

Das 60 und 100 Watt Netzteil wird auf der Hutschiene installiert.

Die empfohlene Einbauhöhe zur komfortablen Bedienung beträgt etwa 1,50 m vom Fertigfußboden (OKFF).

Für die Spannungsversorgung von 100-240 V AC reicht ein handelsübliches NYM- Kabel mit 3 x 1,5 mm<sup>2</sup>.

Genauere Angaben zur Montage und dem elektrischen Anschluss können der Montageanleitung entnommen werden. Beachten Sie bitte die Einbauanleitung und lassen Sie den Lüfter fachgerecht elektrisch anschließen.

**Technische Daten**

Eingangsspannung: 12 V DC  
 Ausgangsspannung: 12 V DC  
 Funktionsspannung: 0-10 V  
 Betriebsschaltstrom: max. 5 A  
 Anschlussleistung: max. 60 W

Maße in mm (B x H x T)  
 Bedienelement: 88 x 88 x 11  
 Steuerung: 42 x 42 x 26

**Netzteile**

Eingangsspannung: 100-240 V AC  
 Ausgangsspannung: 12 V DC

Typ	Leistung	Bestell-Nr.
5/NT18	18 Watt	039973
5/NT60	60 Watt	039974
5/NT100	100 Watt	040096

**Weitere Infos**

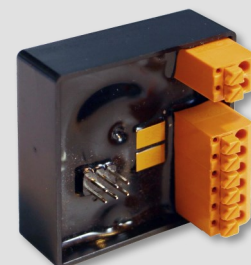
Fabrikat: LUNOS  
 Typ: 5/SC-FT  
 Bestellnummer: 040 113

Herstellergarantie 2 Jahre

**Hinweis**

Produkte und deren Abbildungen können leicht variieren.

Aufgrund ständiger Weiterentwicklungen und/oder mehrerer Lieferanten für z.B. Rohmaterialien können u.a. Farben leicht variieren oder auf Prospekten unterschiedlich dargestellt werden.



E300 01.17

Stand der Bearbeitung: Januar 2017