

soundcore

Soundcore Motion Q
User's manual

Model No.: A3108
51005000944 V02

Gebrauchsanweisung | Manuel de l'utilisateur | Manuale d'uso
Manual del propietario | Manual do proprietário | 取扱説明書
用户手册 | Руководство пользователя | دليل المالك

01

English

10

Deutsch

18

Français

26

Italiano

34

Español

42

Portuguese

50

日本語

58

简体中文

66

Русский

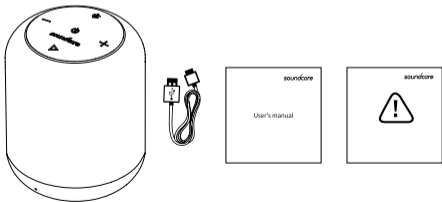
74

العربية

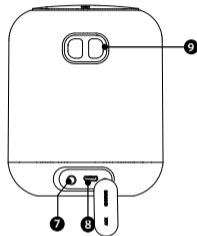
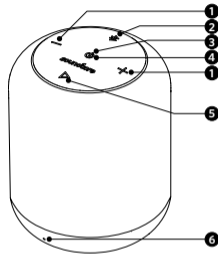
EN Safety Instructions

- Avoid dropping.
- Do not disassemble.
- Soundcore Motion Q can be immersed in water up to 1m for up to 30 minutes.
- Avoid extreme temperatures.
- Do not use the device outdoors during thunderstorms.
- Use original or certified cables.
- Do not use any corrosive cleaner/oil to clean.

What's Included



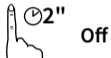
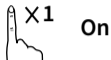
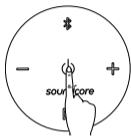
At a Glance



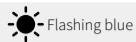
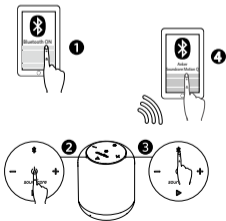
- | | | | |
|----------|-------------------------------------|----------|-------------------------|
| 1 | Volume - / + | 6 | Microphone |
| 2 | Bluetooth pairing button | 7 | 3.5mm Aux input |
| 3 | Battery indicator /Status indicator | 8 | Micro USB charging port |
| 4 | Power switch | 9 | Hand strap hole |
| 5 | Multi-function button | | |

EN Using Your Soundcore Motion Q

1. Turn on / off



a. Bluetooth mode



Flashing blue

Bluetooth Pairing mode



Steady blue

Connected to a device



Enter True Wireless Stereo pairing mode /
Disconnect True Wireless Stereo



Flashing white

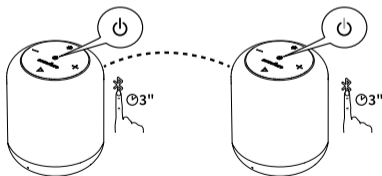
True Wireless Stereo pairing mode



Steady white

Connected to True Wireless Stereo

Enter True Wireless Stereo pairing mode / Disconnect True Wireless Stereo





With True Wireless Stereo technology, you can connect your Soundcore Motion Q to another Bluetooth speaker and explore the best sound effects with left and right sound channels separated on different Bluetooth speaker.



x1

Play / pause



Volume up / down



x2

Next track



x3

Previous track



x1

Answer / End call / Put current call on hold and answer incoming call / Transfer a call between speaker and mobile phone



⓪1s

Reject call / Switch between held call and active call



⓪2s

Activate Siri / other voice control software



Steady blue On a call

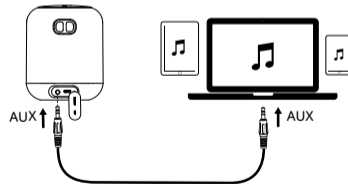


Flashing blue Incoming call



When turned on, Soundcore Motion Q will automatically connect to the last connected device if available. If not, press Bluetooth button to activate the pairing mode. To pair a different device, first disable Bluetooth on the connected device or press the Bluetooth pairing button to re-enter pairing mode. Then repeat the pairing steps. Having connection problems? Remove Soundcore Motion Q from your device's Bluetooth history, ensure it's less than 3 feet away then try pairing again. To get the best sound quality, make sure there is a clear line of sight between the connected device and your speaker.

b. AUX-In mode



* SoundLine AUX cable sold separately.

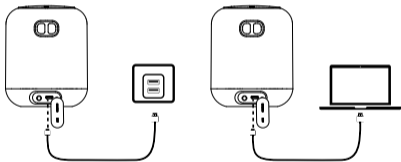


Plugging in an audio cable will automatically switch to Aux mode.
When using AUX mode, control audio playback via the connected device.



Volume up / down

Charge your Soundcore Motion Q



Slow flashing red Low power



Steady red Charging

Off

Fully charged



Use the included USB cable to charge your Soundcore Motion Q and make sure it is fully charged before first use.
Disconnect your speaker from charger when fully charged. Do not charge your speaker for extended periods.
When not in use, store your speaker in a cool place.

Specifications



Specifications are subject to change without notice.

Input: 5 V $\overline{\text{---}}$ 1 A

Audio output: 8 W x 2

Battery capacity: 2600 mAh

Charging time: 3.5 hours

Play time (varies by volume level and content): 10 hours

Size: 88 x 88 x 108mm / 3.5 x 3.5 x 4.3 in

Weight (without packaging): 416g / 14.7 oz

Bluetooth version: V4.2 + EDR

Range: 20 m / 66 ft

EN Declaration of Conformity

Hereby, Anker Innovations Limited declares that the radio equipment type A3108 is in compliance with Directive 2014/53/EU. The full text of the EU declaration of conformity is available at the following internet address: anker.com/support

BT Maximum output power: 4.0dBm

BT Frequency band: 2.4G band (2.4000GHz-2.4835GHz)

Anker Innovations Limited

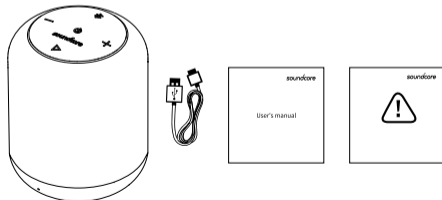
Room 1318-19, Hollywood Plaza, 610 Nathan Road, Mongkok, Kowloon, Hongkong

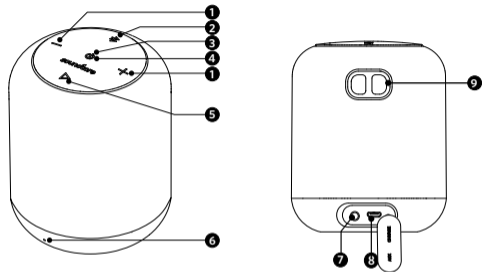
Sicherheitsinformationen

DE

- Nicht fallenlassen.
- Nicht zerlegen.
- Soundcore Motion Q kann bis zu 30 Minuten lang in Wasser von bis zu einem Meter Tiefe eingetaucht sein.
- Extreme Temperaturen meiden.
- Das Produkt nicht bei Gewitter im Freien verwenden.
- Nur Original- oder zertifizierte Kabel verwenden.
- Weder scharfe Reinigungsmittel noch Öl verwenden.

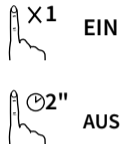
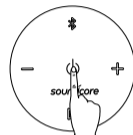
Im Lieferumfang



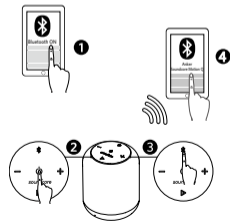


- | | |
|---|-----------------------------------|
| 1 Lautstärkeregler | 6 Mikrofon |
| 2 Taste für die Bluetooth-Verbindung | 7 3,5-mm-AUX-Eingang |
| 3 Akku-Anzeige / Status-Anzeige | 8 Micro-USB-Ladeanschluss |
| 4 Netzschalter | 9 Öffnung für Handschleufe |
| 5 Multifunktionsstaste | |

1. Ein- / Ausschalten

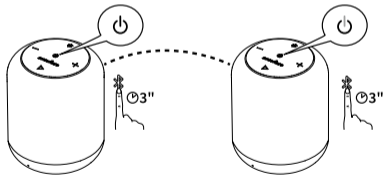


a. Bluetooth-Modus



	Blinkt blau	Bluetooth-Kopplungsmodus
	Leuchtet blau	Mit einem Gerät verbunden
		True Wireless Stereo-Kopplungsmodus starten / True Wireless Stereo trennen
	Blinkt weiß	True Wireless Stereo-Kopplungsmodus
	Leuchtet weiß	Mit True Wireless Stereo verbunden

True Wireless Stereo-Kopplungsmodus starten / True Wireless Stereo trennen



Über True Wireless Stereo-Technologie können Sie Ihren Soundcore Motion Q mit einem anderen Bluetooth®-Lautsprecher verbinden und durch Experimente mit dem linken und rechten Tonkanal den optimalen Sound erzielen.



Wiedergabe / Pause



Lauter / leiser



Nächster Titel



Vorheriger Titel



Anruf annehmen oder beenden / Aktuellen Anruf in Warteschleife stellen und eingehenden Anruf annehmen / Einen Anruf zwischen Lautsprecher und Telefon übertragen



Anruf ablehnen / Zwischen gehaltenen und aktiven Anrufen wechseln



Siri / andere Sprachsteuerungssoftware aktivieren



Leuchtet blau Anruf läuft



Blinkt blau Eingehender Anruf

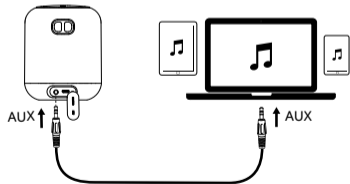


Ist diese Option aktiviert, stellt Soundcore Motion Q automatisch eine Verbindung zum zuletzt angeschlossenen Gerät her, sofern dieses verfügbar ist. Wenn nicht, drücken Sie die Bluetooth-Kopplungstaste, um den Kopplungsmodus zu aktivieren.

Zum Koppeln mit einem anderen Gerät deaktivieren Sie zuerst Bluetooth auf dem angeschlossenen Gerät oder halten Sie die Bluetooth-Kopplungstaste gedrückt, um den Kopplungsmodus erneut zu starten. Wiederholen Sie dann die Schritte zum Koppeln.

Probleme bei der Verbindungsherstellung? Löschen Sie Soundcore Motion Q aus dem Bluetooth-Verlauf Ihres Geräts, stellen Sie sicher, dass der Abstand weniger als 3 Meter beträgt, und wiederholen Sie dann den Kopplungsvorgang. Die beste Klangqualität erzielen Sie, wenn sich keine Hindernisse zwischen dem angeschlossenen Gerät und Ihrem Lautsprecher befinden.

b. AUX-Eingangsmodus



* Das SoundLine AUX-Kabel ist separat erhältlich.



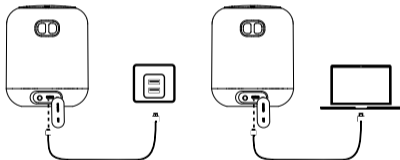
Der AUX-Modus wird automatisch aktiviert, wenn Sie ein Audiokabel anschließen.

Im AUX-Modus steuern Sie die Wiedergabe über das angeschlossene Gerät.



Lauter / leiser

Aufladen Ihres Soundcore Motion Q



Blinkt langsam rot Niedriger Akkustand



Leuchtet rot Lädt

Aus

Vollständig aufgeladen



Verwenden Sie das USB-Kabel aus dem Lieferumfang zum Laden Ihres Soundcore Motion Q. Das Gerät muss vor dem ersten Gebrauch vollständig geladen werden.
Trennen Sie den Lautsprecher vom Ladegerät, wenn er vollständig aufgeladen ist. Laden Sie den Lautsprecher nicht über längere Zeiträume.
Wenn Ihr Lautsprecher nicht verwendet wird, bewahren Sie ihn an einem kühlen Ort auf.

Technische Daten



Änderungen der technischen Daten ohne Vorankündigung vorbehalten.

Eingang: 5 V $\overline{=}$ 1 A

Audioausgang: 8 W x 2

Akkukapazität: 2600 mAh

Ladedauer: 3,5 Stunden

Wiedergabedauer (je nach Lautstärke und Inhalt): 10 Stunden

Abmessungen: 88 x 88 x 108 mm

Gewicht (ohne Verpackung): 416 g / 14.7 oz

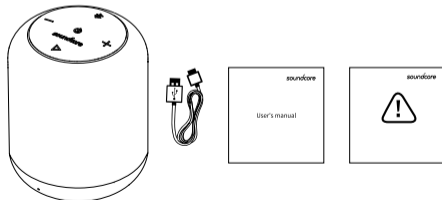
Bluetooth-Version: V4.2 + EDR

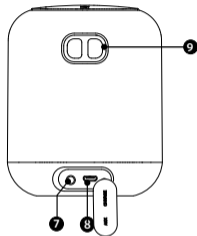
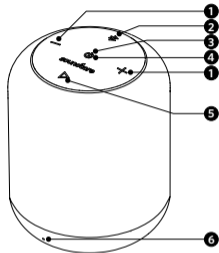
Reichweite: 20 m / 66 ft

Consignes de sécurité

- Ne pas faire tomber.
- Ne pas démonter.
- L'enceinte Soundcore Motion Q peut être immergée dans l'eau à une profondeur maximale d'un mètre pendant 30 minutes maximum.
- Éviter les températures extrêmes.
- En cas d'orage, ne pas utiliser le produit à l'extérieur.
- Utiliser des câbles d'origine ou certifiés.
- Ne pas utiliser de nettoyant corrosif ni d'huile.

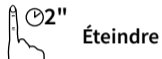
Ce qui est inclus



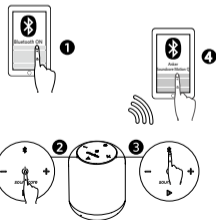


- 1** Boutons de volume
- 2** Bouton de couplage Bluetooth
- 3** Indicateur de batterie/Indicateur d'état
- 4** Interrupteur
- 5** Bouton multifonction
- 6** Microphone
- 7** Entrée auxiliaire 3,5 mm
- 8** Port de charge micro USB
- 9** Trou pour la sangle

1. Allumer / éteindre

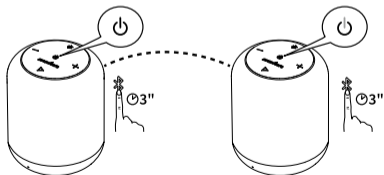


a. Mode Bluetooth



	Bleu clignotant	Mode de couplage Bluetooth
	Bleu fixe	Connecté à un périphérique
		Entrer en mode de couplage True Wireless Stereo (stéréo véritable sans fil) / Déconnecter True Wireless Stereo
	Blanc clignotant	Mode de couplage True Wireless Stereo (stéréo véritable sans fil)
	Blanc fixe	Connecté à True Wireless Stereo (stéréo véritable sans fil)

Entrer en mode de couplage True Wireless Stereo (stéréo véritable sans fil) / Déconnecter True Wireless Stereo



Avec la technologie True Wireless Stereo (stéréo véritable sans fil), vous pouvez connecter votre Soundcore Motion Q à une autre enceinte Bluetooth et explorer les meilleurs effets sonores avec des canaux audio gauche et droit séparés sur différentes enceintes Bluetooth.



x1 Lecture / pause



Augmenter / baisser le volume



x2 Piste suivante



x3 Piste précédente



x1 Décrocher / Raccrocher / Mettre en attente l'appel en cours et répondre à un appel entrant / Transférer un appel entre le haut-parleur et le téléphone portable



Ⓜ15 Rejeter l'appel / Passer d'un appel en attente à un appel actif



Ⓜ25 Activer Siri / un autre logiciel de contrôle vocal



Bleu fixe Appel en cours



Bleu clignotant Appel entrant

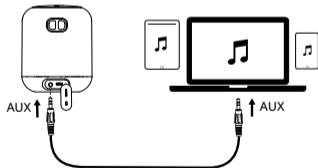


Une fois allumée, Soundcore Motion Q se connecte automatiquement au dernier appareil connecté s'il est disponible. Sinon, appuyez sur le bouton de couplage Bluetooth pour activer le mode de couplage.

Pour coupler un autre appareil, commencez par désactiver le Bluetooth sur l'appareil connecté ou appuyez sur le bouton de couplage Bluetooth pour revenir au mode de couplage. Répétez ensuite les étapes de couplage.

Des problèmes de connexion ? Retirez Soundcore Motion Q de l'historique Bluetooth de votre appareil, assurez-vous qu'elle soit à moins de 90 cm, puis essayez de la coupler à nouveau. Pour obtenir la meilleure qualité sonore possible, assurez-vous qu'il y ait une ligne de visée dégagée entre l'appareil connecté et votre enceinte.

b. Mode AUX-In



* Câble SoundLine AUX vendu séparément.



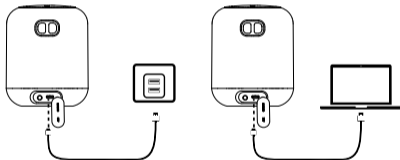
Le branchement d'un câble audio fait passer l'appareil automatiquement en mode auxiliaire

Lorsque vous utilisez le mode auxiliaire, contrôlez la lecture audio via l'appareil connecté.



Augmenter / baisser le volume

Charger votre Soundcore Motion Q



Rouge clignotant lentement Batterie faible



Rouge fixe En charge

Éteint

Chargée



Utilisez le câble USB fourni pour charger votre Soundcore Motion Q et assurez-vous qu'elle soit complètement chargée avant la première utilisation. Déconnectez votre enceinte du chargeur lorsqu'elle est entièrement chargée. Ne chargez pas votre enceinte pendant une période prolongée. Lorsqu'elle n'est pas utilisée, stockez votre enceinte dans un endroit frais.

Spécifications techniques



Les spécifications sont susceptibles d'être modifiées sans préavis.

Entrée : 5 V $\overline{=}$ 1 A

Sortie audio : 8 W x 2

Capacité de la batterie : 2600 mAh

Temps de charge : 3,5 heures

Durée de lecture (varie en fonction du niveau sonore et du contenu) : 10 heures

Dimensions : 88 x 88 x 108 mm / 3,5 x 3,5 x 4,3 pouces

Poids (sans emballage) : 416g / 14.7 oz

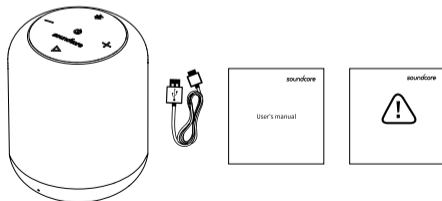
Version Bluetooth : V4.2 + EDR

Portée : 20 m / 66 ft

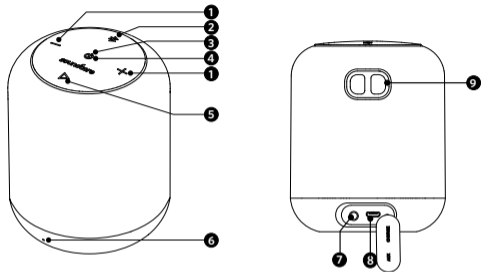
Informazioni sulla sicurezza

- Non fare cadere il prodotto.
- Non smontare il prodotto.
- Soundcore Motion Q è impermeabile in acqua fino a 1 metro per un massimo di trenta minuti.
- Evitare le temperature elevate.
- Non usare il dispositivo all'aperto durante un temporale.
- Utilizzare cavi originali o certificati.
- Non utilizzare detersivi o olii corrosivi.

Contenuto



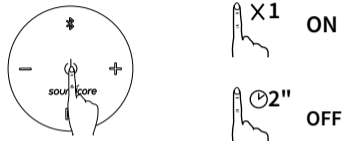
IT In sintesi



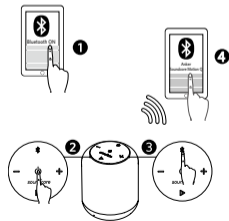
- | | |
|--|--------------------------------------|
| 1 Pulsanti del volume | 6 Microfono |
| 2 Pulsante di associazione Bluetooth | 7 Ingresso AUX da 3,5 mm |
| 3 Indicatore della batteria/Indicatore di stato | 8 Porta di ricarica Micro USB |
| 4 Interruttore di alimentazione | 9 Passante per laccetto |
| 5 Pulsante multifunzione | |

Usò di Soundcore Motion Q

1. Accensione/spengimento

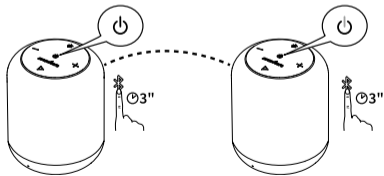


a. Modalità Bluetooth



	Blu lampeggiante	Modalità di associazione Bluetooth
	Blu fisso	Connesso a un dispositivo
		Passaggio alla modalità di associazione True Wireless Stereo/Disconnessione da True Wireless Stereo
	Bianco lampeggiante	Modalità di associazione True Wireless Stereo
	Bianco fisso	Connesso in modalità True Wireless Stereo

Passaggio alla modalità di associazione True Wireless Stereo/Disconnessione da True Wireless Stereo



La tecnologia True Wireless Stereo consente di collegare il dispositivo Soundcore Motion Q ad un altro altoparlante Bluetooth per migliorare l'esperienza d'ascolto con i canali audio sinistro e destro associati ad uno speaker bluetooth differente.



Riproduzione/Pausa



Aumento/diminuzione volume



Brano successivo



Brano precedente



Risposta/Fine chiamata/Mettere in attesa la chiamata corrente e rispondere alla chiamata in arrivo/Trasferire una chiamata da altoparlante a telefono cellulare



Rifiutare una chiamata/Passare da una chiamata in attesa a una chiamata attiva



Attivare Siri o altro software di controllo vocale



Blu fisso Chiamata in corso



Blu lampeggiante Chiamata in arrivo

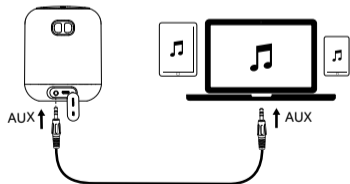


Quando viene attivato, Soundcore Motion Q si connette automaticamente all'ultimo dispositivo connesso, se disponibile. In caso contrario, premere il pulsante Bluetooth per attivare la modalità di associazione.

Per associare un dispositivo diverso, disattivare prima il Bluetooth sul dispositivo connesso o premere il pulsante di associazione Bluetooth per tornare alla modalità di associazione. Ripetere quindi la procedura di associazione.

In caso di problemi di connessione, Rimuovere Soundcore Motion Q dalla cronologia del dispositivo Bluetooth, assicurarsi che si trovi a una distanza inferiore a 1 metro (3 piedi), quindi ritentare l'associazione. Per migliorare la qualità del suono, verificare che la visuale tra il dispositivo connesso e l'altoparlante sia priva di ostacoli.

B. Modalità AUX-IN



* Cavo SoundLine AUX in vendita separatamente.



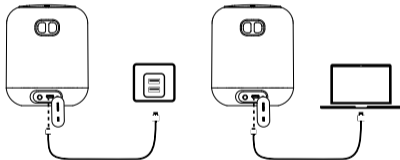
Quando si collega un cavo audio, il dispositivo passa automaticamente alla modalità AUX.

Quando si utilizza la modalità AUX, controllare la riproduzione audio tramite il dispositivo collegato.



Aumento/diminuzione volume

Caricare Soundcore Motion Q



Rosso lampeggiante lento

Batteria scarica



Rosso fisso

In ricarica

Spento

Ricarica completata



Utilizzare il cavo USB incluso per caricare il dispositivo Soundcore Motion Q e accertarsi che sia completamente carico prima del primo utilizzo. Quando l'altoparlante è completamente carico, scollegarlo dal caricabatteria. Non caricare l'altoparlante per periodi di tempo prolungati. Quando non è in uso, conservare l'altoparlante in un luogo fresco.

Specifiche



Le specifiche sono soggette a modifica senza preavviso.

Ingresso: 5 V $\overline{\text{---}}$ 1 A

Uscita audio: 8 W x 2

Capacità della batteria: 2600 mAh

Tempo di ricarica: 3,5 ore

Tempo di riproduzione (varia a seconda del livello di volume e del contenuto): 10 ore

Dimensioni: 88 x 88 x 108 mm / 3,5 x 3,5 x 4,3 pollici

Peso (senza imballaggio): 416g / 14.7 oz

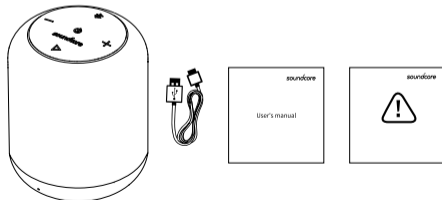
Versione Bluetooth: V4.2 + EDR

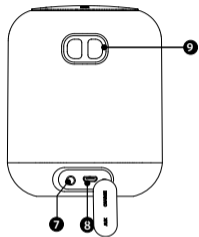
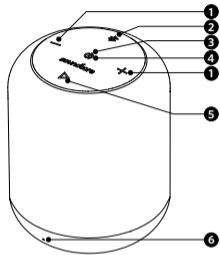
Portata: 20 m / 66 ft

Instrucciones de seguridad

- Evite las caídas.
- No desmonte el producto.
- El Soundcore Motion Q se puede sumergir en agua hasta 1 m durante un máximo de 30 minutos.
- Evite temperaturas extremas.
- No utilice el dispositivo en el exterior si hay tormenta.
- Utilice cables originales o certificados.
- No utilice ningún aceite o limpiador corrosivo para limpiarlo.

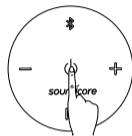
Contenido







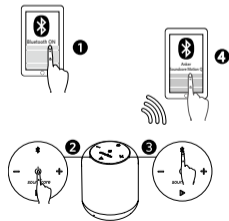
- 1** Botones de volumen
- 2** Botón de emparejamiento Bluetooth
- 3** Indicador de batería/Indicador de estado
- 4** Interruptor de encendido
- 5** Botón multifunción
- 6** Micrófono
- 7** Entrada Aux de 3,5 mm
- 8** Puerto de carga micro USB
- 9** Orificio para la correa de mano





1. Encender / apagar



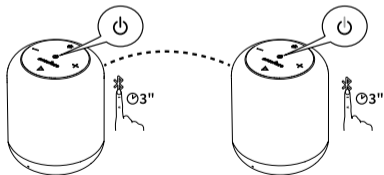
-  X1 **ENCENDIDO**
-  X2 **APAGADO**

a. Modo Bluetooth



	Parpadeo azul	Modo de emparejamiento Bluetooth
	Azul fijo	Conectado a un dispositivo
		Acceder al modo de emparejamiento True Wireless estéreo / Desconectar True Wireless estéreo
	Parpadeo blanco	Modo de emparejamiento True Wireless estéreo
	Blanco fijo	Conectado a True Wireless estéreo

Acceder al modo de emparejamiento True Wireless estéreo / Desconectar True Wireless estéreo



Con la tecnología True Wireless estéreo, puede conectar el Soundcore Motion Q a otro altavoz Bluetooth y explorar los mejores efectos de sonido con los canales de sonido izquierdo y derecho independientes en diferentes altavoces Bluetooth.



Reproducir / pausar



Subir / bajar volumen



Siguiente pista



Pista anterior



Responder / finalizar llamada / Poner la llamada actual en espera y responder a la llamada entrante / Transferir una llamada entre el altavoz y el teléfono móvil



Rechazar llamada / Cambiar entre llamada en espera y activa



Activar Siri / otro software de control por voz



Azul fijo Llamada en curso

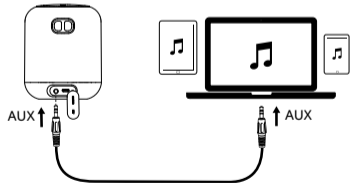


Parpadeo azul Llamada entrante



Al encenderlo, el Soundcore Motion Q se conectará automáticamente al último dispositivo conectado, si está disponible. Si no, pulse el botón de emparejamiento Bluetooth para activar el modo de emparejamiento. Para emparejar un dispositivo diferente, en primer lugar, desactive la conexión Bluetooth en el dispositivo conectado o pulse el botón de emparejamiento Bluetooth para volver a acceder al modo de emparejamiento. A continuación, repita el proceso de emparejamiento. ¿Tiene problemas de conexión? Elimine el Soundcore Motion Q del historial de Bluetooth del dispositivo, asegúrese de que está a menos de 1 metro (3 pies) de distancia y, a continuación, vuelva a intentar realizar el emparejamiento. Para obtener la mejor calidad de sonido, asegúrese de que exista una línea de visión clara entre el dispositivo conectado y el altavoz.

b. Modo AUX-In



* El cable SoundLine AUX se vende por separado.

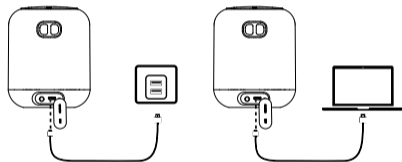


Al conectar un cable de audio se cambiará automáticamente al modo Aux. Al utilizar el modo AUX, controle la reproducción de audio a través del dispositivo conectado.



Subir / bajar volumen

Cargar el Soundcore Motion Q



Parpadeo lento rojo Batería baja



Rojo fijo Carga

Apagado

Completamente cargado



Utilice el cable USB incluido para cargar el Soundcore Motion Q y asegúrese de que esté totalmente cargado antes de utilizarlo por primera vez.

Desconecte el altavoz del cargador cuando está completamente cargado. No cargue el altavoz durante períodos de tiempo prolongados. Cuando no esté en uso, almacene el altavoz en un lugar fresco.

Especificaciones



Las especificaciones están sujetas a cambios sin previo aviso.

Entrada: 5 V $\overline{\text{---}}$ 1 A

Salida de audio: 8 W x 2

Capacidad de la batería: 2600 mAh

Tiempo de carga: 3,5 horas

Tiempo de reproducción (varía en función del nivel de volumen y el contenido): 10 horas

Tamaño: 88 x 88 x 108 mm / 3,5 x 3,5 x 4,3 pulg

Peso (sin embalaje): 416g / 14.7 oz

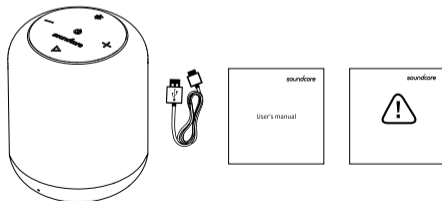
Versión de Bluetooth: V4.2 + EDR

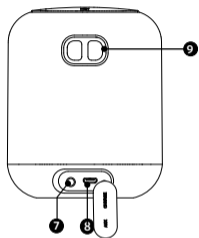
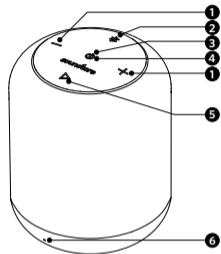
Alcance: 20 m / 66 ft

Instruções de segurança

- Evite derrubar.
- Não desmonte.
- O Soundcore Motion Q pode ser mergulhado na água até 1 m de profundidade durante até 30 minutos.
- Evite temperaturas extremas.
- Não use o dispositivo em áreas externas durante tempestades.
- Use cabos originais ou certificados.
- Não limpe com limpadores/óleos corrosivos.

O que está incluído

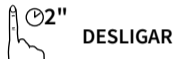
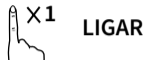
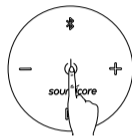




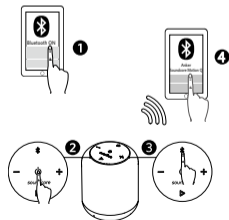
- 1** Botões de volume
- 2** Botão de emparelhamento Bluetooth
- 3** Indicador de status/indicador da bateria
- 4** Botão Liga/Desliga
- 5** Botão multifunção
- 6** Microfone
- 7** Entrada aux. de 3,5 mm
- 8** Porta de carregamento micro USB
- 9** Orifício para alça de mão


Como usar seu Soundcore Motion Q

1. Liga/Desliga





a. Modo Bluetooth



 Luz azul piscando Modo de emparelhamento Bluetooth

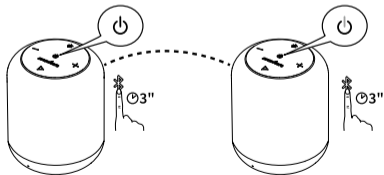
 Luz azul constante Conectado a um dispositivo

 Ativar o modo de emparelhamento True Wireless Stereo/Desconectar o True Wireless Stereo

 Luz branca piscando Modo de emparelhamento True Wireless Stereo

 Luz branca constante Conectado ao True Wireless Stereo

Ativar o modo de emparelhamento True Wireless Stereo/Desconectar o True Wireless Stereo



Com a tecnologia True Wireless Stereo, você pode conectar o Soundcore Motion Q a outro alto-falante Bluetooth e explorar os melhores efeitos de som com os canais de som esquerdo e direito separados, cada um em um alto-falante Bluetooth diferente.



Reproduzir/Pausar



Aumentar/Diminuir volume



Próxima faixa



Faixa anterior



Atender/encerrar chamada/Colocar a chamada atual em espera e atender a chamada recebida/Transferir uma chamada entre o alto-falante e o telefone celular



Rejeitar chamada/Alternar entre chamada em espera e chamada ativa



Ativar Siri/outra software de controle por voz



Luz azul constante Em chamada

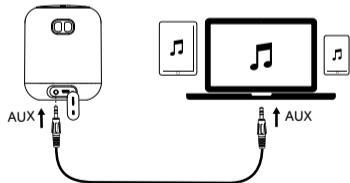


Azul piscante Chamada recebida



Quando ligado, o Soundcore Motion Q conecta automaticamente com o último dispositivo conectado, se disponível. Se não estiver disponível, pressione o botão de emparelhamento Bluetooth para ativar o modo de emparelhamento. Para emparelhar um dispositivo diferente, primeiro desative o Bluetooth no dispositivo conectado ou pressione o botão de emparelhamento Bluetooth por três segundos para reativar o modo de emparelhamento. Em seguida, repita as etapas de emparelhamento. Problemas de conexão? Remova o Soundcore Motion Q do histórico do Bluetooth de seu dispositivo e verifique se ele está a menos de 3 metros de distância. Em seguida, tente emparelhar novamente. Para obter a melhor qualidade de som, certifique-se de que a linha de visão entre o dispositivo conectado e o alto-falante esteja livre.

b. Modo AUX-In



* Cabo AUX SoundLine vendido separadamente.

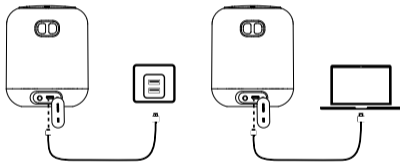


Ao conectar um cabo de áudio, o modo Aux. é automaticamente ativado. Ao usar o modo AUX, controle a reprodução de áudio por meio do dispositivo conectado.



Aumentar/Diminuir volume

Como carregar seu Soundcore Motion Q



Vermelho piscando lentamente

Baixo consumo de energia



Luz vermelha constante

Carregando

Desligado

Totalmente carregado



Use o cabo USB incluso para carregar o Soundcore Motion Q e carregue totalmente antes de usar pela primeira vez.
Desconecte o alto-falante do carregador quando estiver totalmente carregado. Não carregue o alto-falante por longos períodos.
Quando não estiver em uso, guarde o alto-falante em um local fresco.

Especificações



As especificações estão sujeitas a alterações sem aviso prévio.

Entrada: 5 V $\overline{\text{---}}$ 1 A

Saída de áudio: 8 W x 2

Capacidade da bateria: 2600 mAh

Tempo de carregamento: 3,5 horas

Tempo de reprodução (varia de acordo com o volume e o conteúdo): 10 horas

Tamanho: 88 x 88 x 108 mm

Peso (sem embalagem): 416g / 14.7 oz

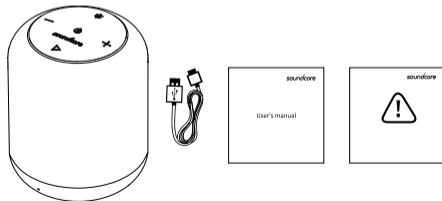
Versão do Bluetooth: V4.2 + EDR

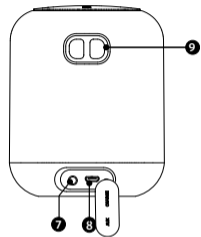
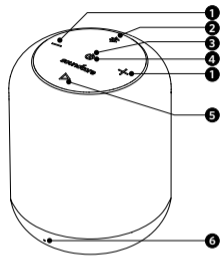
Intervalo: 20 m / 66 ft

安全にご使用いただくために

- ・ 過度な衝撃を与えないでください。
- ・ 危険ですので分解しないでください。
- ・ Soundcore Motion Q は 30 分以内であれば水深 1m まで沈めることができます。ただ安全のため、水中で長時間ご利用することはお控えください。
- ・ 極端な温度下では使用しないでください。
- ・ 雷雨の激しい時は屋外でのご使用をお控えください。
- ・ 純正または認証されたケーブルをご使用ください。
- ・ 腐食防止剤や消毒用オイルは使用しないでください。

パッケージ内容

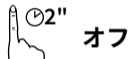
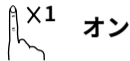




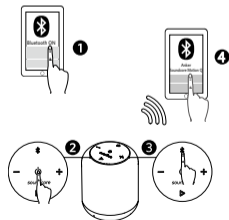
- 1 音量調節ボタン
- 2 Bluetoothペアリングボタン
- 3 バッテリー表示/ステータス表示
- 4 電源ボタン
- 5 多機能ボタン
- 6 マイク
- 7 3.5mm AUX 入力
- 8 Micro USB 充電ポート
- 9 ストラップホール

Soundcore Motion Qの使用方法

1. 電源のオン/オフ

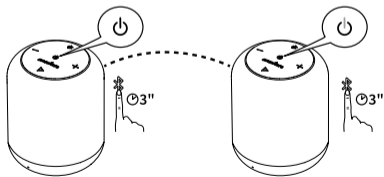


a. Bluetoothモード



	青色の点滅	Bluetoothペアリングモード
	青色の点灯	機器と接続中
		完全ワイヤレスステレオペアリングモードに入る／完全ワイヤレスステレオペアリングモードを解除する
	白色の点滅	完全ワイヤレスステレオペアリングモード
	白色の点灯	完全ワイヤレスステレオモードで機器と接続

完全ワイヤレスステレオペアリングモードに入る／完全ワイヤレスステレオペアリングモードを解除する



完全ワイヤレスステレオ技術により、Soundcore Motion Q と他の Bluetooth スピーカーを接続し、それぞれのスピーカーを左右に配置してより良い音響効果をお楽しみいただけます



再生／一時停止



音量のアップ／ダウン



次の曲へ



前の曲へ



電話に出る／終了／通話を保留し、新規着信に出る／通話を、スピーカーとスマートフォン間で切り替える。



電話を拒否／保留中の回線と通話中の回線を切り替える



Siri やその他音声認識ソフトの起動



青色の点灯 通話中



青色の点滅 着信

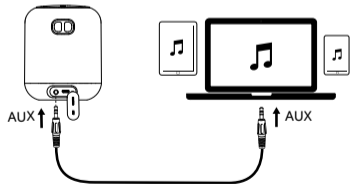


Soundcore Motion Q の電源をオンにしたとき、自動的に最後に接続した機器と接続します。そうでない場合、Bluetooth ボタンを押すとペアリングモードを起動します。

他の機器と接続したい場合、接続していた機器との接続を解除、または Bluetooth ペアリングボタンを押すと再度ペアリングモードになります。

ペアリングが出来ない場合、お使いの機器上でペアリングの履歴を一度削除した後、お使いの機器と Soundcore Motion Q の距離が 90cm 以内であることを確認した上で、再度ペアリングを行ってください。高音質でお楽しみいただくために、接続機器と Soundcore Motion Q との間に干渉物を置かないようにしてください。

b. AUX モード



* SoundLine AUX ケーブルは別売です。

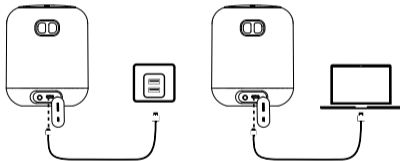


オーディオケーブルを差し込んだ時は、自動的に AUX モードに切り替わります。
AUX モードを使用の際は、接続機器側の再生機能を操作してください。



音量のアップ/ダウン

Soundcore Motion Q の充電方法



ゆっくりと赤色に点滅

要充電



赤色の点灯

充電中

オフ

満充電



初回ご利用前に、Soundcore Motion Q を同梱の USB ケーブルで満充電してからご利用ください。

満充電が完了したらスピーカーを充電器から取り外してください。満充電完了後は、充電し続けしないでください。

使用しない時は、涼しい場所に保管してください。

仕様



仕様は予告なく変更されることがあります。

入力：5V = 1A

オーディオ出力：8W x 2

バッテリー容量：2600 mAh

充電時間：約 3.5 時間

再生可能時間（音量や内容により異なる）：10 時間

サイズ：88 x 88 x 108 mm

重さ（本体のみ）：416g / 14.7 oz

Bluetooth 規格：V4.2 + EDR

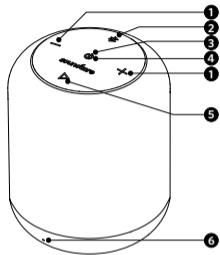
動作範囲：20 m / 66 ft

安全須知

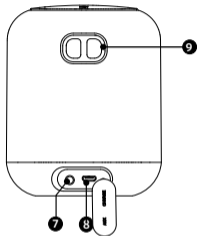
- 避免掉落。
- 请勿拆卸。
- Soundcore Motion Q 最深可以浸泡在水下 1 米处长达 30 分钟。
- 避免极端高温或低温。
- 雷暴天气期间，请勿在户外使用本设备。
- 使用原装或经过认证的数据线。
- 请勿使用任何腐蚀性的清洁剂或油。

内含物品





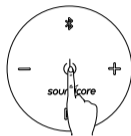
- 1 音量按钮
- 2 蓝牙配对按钮
- 3 电池指示灯 / 状态指示灯
- 4 电源开关
- 5 多功能按钮



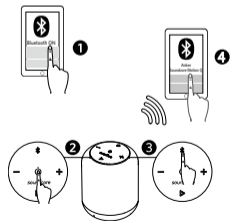
- 6 扬声器
- 7 3.5 毫米 Aux 输入
- 8 Micro USB 充电口
- 9 手绳孔

使用您的 Soundcore Motion Q

1. 打开 / 关闭

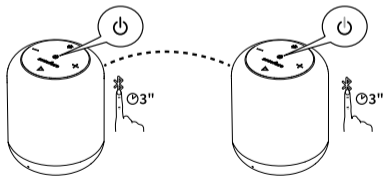


a. 蓝牙模式



	蓝色闪光	蓝牙配对模式
	蓝灯亮起	连接到设备
		进入 True Wireless Stereo 配对模式 / 断开 True Wireless Stereo
	白色闪光	True Wireless Stereo 配对模式
	白灯亮起	已连接到 True Wireless Stereo

进入 True Wireless Stereo 配对模式 / 断开 True Wireless Stereo



使用 True Wireless Stereo 技术将 Soundcore Motion Q 连接到其他蓝牙扬声器，可使左右声道分别连接至不同蓝牙扬声器，从而实现最佳音响效果。



播放 / 暂停



音量升高 / 降低



下一首曲目



上一首曲目



接听 / 结束通话 / 保留当前通话并接听来电 / 在扬声器和手机之间转接电话



拒接来电 / 在保持的通话和当前通话之间切换



激活 Siri/ 其他语音控制软件



蓝灯亮起 通话中



蓝色闪光 收到来电

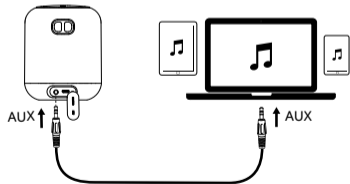


Soundcore Motion Q 在打开后会自动连接至上次连接的设备（如有）。如果未曾连接设备，按“蓝牙配对”按钮激活配对模式。

若要配对不同设备，请先禁用已连接设备上的蓝牙功能，或按“蓝牙配对”按钮以重新进入配对模式。然后重复配对步骤。

遇到连接问题？从设备的蓝牙历史记录中移除 Soundcore Motion Q，确保距离它至少有 3 英尺远，然后再次尝试配对。为了获得最佳音质，请确保相连设备与扬声器之间没有任何遮挡。

b. AUX-In 模式



* SoundLine AUX 电缆单独出售。



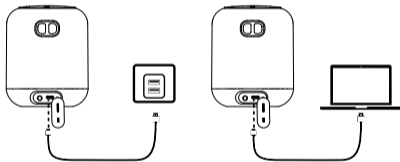
插入音频电缆将自动切换到 Aux 模式。

使用 AUX 模式时，将通过连接的设备控制音频播放。



音量升高 / 降低

为 Soundcore Motion Q 充电



缓慢的红色闪光 电量低



红灯亮起 正在充电

熄灭

已充满



首次使用之前，请先使用附带的 USB 电缆为 Soundcore Motion Q 充电，并确保其已充满电。

充满电后，将扬声器与充电器断开。请勿将扬声器长时间充电。不使用时，请将扬声器存放在阴凉处。

规格



规格如有变更，恕不另行通知。

输入：5V $\overline{=}$ 1A

音频输出：8W x 2

电池容量：2600 mAh

充电时间：3.5 小时

播放时间（视音量和内容而异）：10 小时

尺寸：88 x 88 x 108 毫米 / 3.5 x 3.5 x 4.3 英寸

重量（不含包装）：416g / 14.7 oz

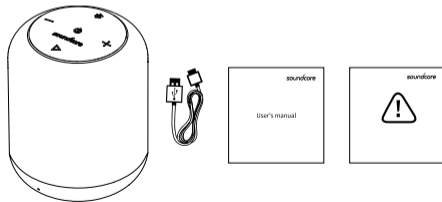
蓝牙版本：V4.2 + EDR

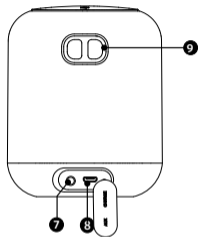
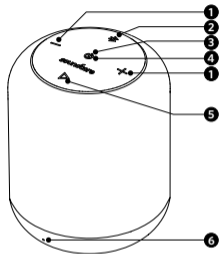
范围：20 m / 66 ft

Инструкции по технике безопасности

- Избегайте падений.
- Не разбирайте устройство.
- Soundcore Motion Q можно погружать в воду на глубину до 1 м и не более чем на 30 минут.
- Избегайте воздействия экстремальных температур.
- Не используйте устройство вне помещений во время грозы.
- Используйте оригинальные или сертифицированные кабели.
- Не используйте для очистки устройства масла/чистящие средства, вызывающие коррозию.

Комплект поставки

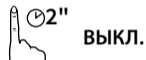
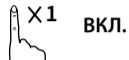




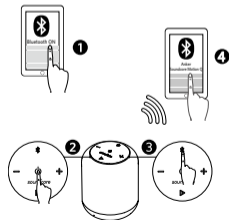
- 1** Кнопки регулировки громкости
- 2** Кнопка сопряжения Bluetooth
- 3** Индикатор аккумулятора/состояния
- 4** Переключатель питания
- 5** Многофункциональная кнопка
- 6** Микрофон
- 7** Входной разъем AUX 3,5 мм
- 8** Порт Micro-USB для зарядки
- 9** Отверстие для крепления ремешка

Использование Soundcore Motion Q

1. Включение / выключение



а. Режим Bluetooth





Мигает синим светом Режим сопряжения Bluetooth



Горит синим светом Подключено к устройству



Переход в режим сопряжения True Wireless Stereo / выход из True Wireless Stereo

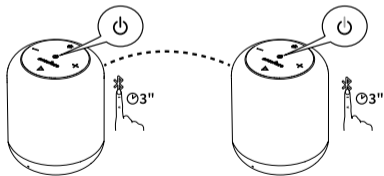


Мигает белым светом Режим сопряжения True Wireless Stereo



Горит белым светом Подключено к True Wireless Stereo

Переход в режим сопряжения True Wireless Stereo / выход из True Wireless Stereo



С технологией True Wireless Stereo вы можете подключать Soundcore Motion Q к другой Bluetooth-колонке и наслаждаться стереозвучанием с двух разных Bluetooth-колонок.



Воспроизведение / пауза



Увеличение / уменьшение громкости



Следующий трек



Предыдущий трек



Ответить / завершить вызов / поставить текущий вызов на удержание и ответить на входящий вызов / передача вызова между колонкой и мобильным телефоном



Отклонить вызов / переключение между удерживаемым и активным вызовами



Активация Siri / другого ПО голосового управления



Горит синим светом Выполняется вызов

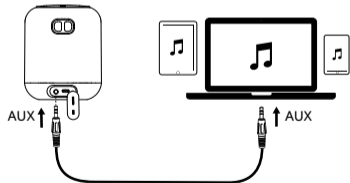


Мигает синим светом Входящий вызов



При включении устройство Soundcore Motion Q автоматически подключается к последнему подключенному устройству, если оно доступно. Если этого не происходит, нажмите кнопку сопряжения Bluetooth, чтобы включить режим сопряжения. Чтобы выполнить сопряжение с другим устройством, сначала отключите Bluetooth на подключенном устройстве или нажмите кнопку сопряжения Bluetooth для повторной активации режима сопряжения. Затем выполните указанные выше действия для сопряжения с устройством. Возникли проблемы с подключением? Удалите Soundcore Motion Q из истории подключений Bluetooth на устройстве, убедитесь, что устройство и Soundcore Motion Q находятся на расстоянии менее 90 см (3 футов) друг от друга, и повторите попытку. Для наилучшего качества звучания убедитесь, что колонка и сопряженное устройство находятся в прямой видимости друг от друга.

6. Режим AUX-In



* Кабель SoundLine AUX приобретается отдельно.

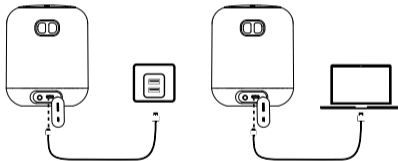


При подключении аудиокабеля устройство автоматически перейдет в режим Aux. В режиме AUX управление воспроизведением выполняется с помощью подключенного устройства.



Увеличение / уменьшение громкости

Зарядка Soundcore Motion Q



Медленно мигает красным светом Низкий уровень заряда



Горит красным светом

Зарядка

Не горит

Аккумулятор заряжен полностью



Перед первым использованием воспользуйтесь входящим в комплект кабелем USB для зарядки Soundcore Motion Q и убедитесь, что устройство полностью заряжено. Отключите колонку от зарядного устройства по достижении полного заряда. Не заряжайте колонку в течение длительного периода времени. Если вы не используете устройство, храните его в прохладном месте.

Технические характеристики



Технические характеристики могут быть изменены без предварительного уведомления.

Входная мощность: 5 В $\overline{=}$ 1 А

Мощность звука: 8 Вт x 2

Емкость аккумулятора: 2600 мА ч

Время зарядки: 3,5 часов

Время воспроизведения (зависит от уровня громкости и воспроизводимого материала): 10 часов

Размер: 88 x 88 x 108 мм / 3,5 x 3,5 x 4,3 дюйма

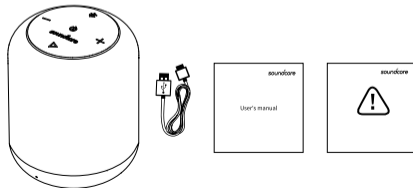
Вес (без упаковки): 416g / 14.7 oz

Версия Bluetooth: V4.2 + EDR

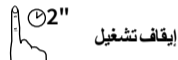
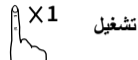
Диапазон работы: 20 м / 66 ft

- تجنب إسقاط المنتج.
- لا تفككه.
- يمكن غمس جهاز Soundcore Motion Q في الماء حتى عمق متر واحد ولغاية 30 دقيقة.
- تجنب درجات الحرارة القصوى.
- لا تستخدم الجهاز في الخارج أثناء عاصفة رعدية.
- استخدم كبلات أصلية أو معتمدة.
- لا تستخدم أي منظف للتآكل/زيت لتنظيف الجهاز.

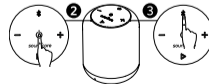
اللوازم المتضمنة



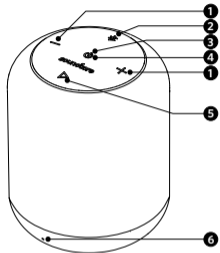
1. التشغيل / إيقاف التشغيل



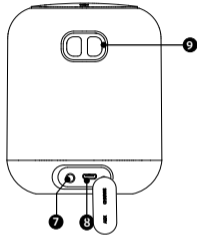
أ. وضع Bluetooth



نظرة سريعة



- 6 زرًا ضبط مستوى الصوت
7 إدخال كبل Aux بقياس 3,5 مم
8 منفذ شحن USB من نوع ميكرو
9 شريط لطف حول اليد

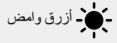


- 1 زرًا ضبط مستوى الصوت
2 زر اقتران Bluetooth
3 مؤشر البطارية/مؤشر الحالة
4 مفتاح الطاقة
5 زر متعدد الوظائف



بفضل تقنية True Wireless Stereo، يمكنك توصيل جهاز Soundcore Motion Q بمكبر صوت آخر يعمل بتقنية Bluetooth واستكشاف أفضل المؤثرات الصوتية مع قنوات للصوت على اليسار واليمين مفصولة على مكبر صوت مختلف بتقنية Bluetooth.

وضع الاقتران عبر Bluetooth



متصل بجهاز



الدخول إلى وضع الاقتران عبر True Wireless Stereo / فصل True Wireless Stereo



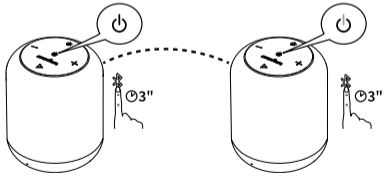
وضع الاقتران عبر True Wireless Stereo



متصل بتقنية True Wireless Stereo



الدخول إلى وضع الاقتران عبر True Wireless Stereo / فصل True Wireless Stereo



تشغيل / إيقاف مؤقت



رفع مستوى الصوت / خفضه



منفذ شحن USB من نوع ميكرو



المقطع الصوتي السابق



الرد على مكالمات / إنهاء مكالمات / وضع المكالمات الحالية قيد الانتظار والرد على المكالمات الواردة / تحويل مكالمات بين مكبر الصوت والهاتف المحمول



رفض مكالمات / التبديل بين مكالمات قيد الانتظار ومكالمات نشطة



تنشيط Siri / برامج التحكم الصوتي الأخرى



في مكالمات



مكالمات واردة

أزرق وامض



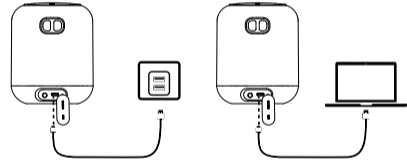


سيؤدي توصيل كبل صوت إلى التبدل إلى وضع Aux تلقائيًا. عند استخدام وضع AUX، يمكنك التحكم بالتشغيل الصوتي عبر الجهاز المتصل.

رفع مستوى الصوت / خفضه



شحن جهاز Soundcore Motion Q



مستوى طاقة منخفض

وميض بطيء باللون الأحمر



قيد الشحن

المقطع السابق



اكتمل الشحن

غياب إشارة

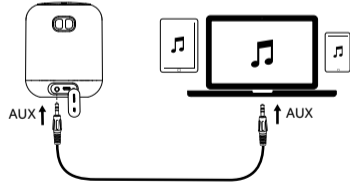


ند تشغيل جهاز Soundcore Motion Q، سيتصل تلقائيًا بأخر جهاز تم وصله إذا كان متوفرًا. في حال عدم الاتصال، يجب النقر فوق زر الاقتران عبر Bluetooth لتنشيط وضع الاقتران.

للاقتران بجهاز آخر، عليك أولاً تعطيل Bluetooth على الجهاز المتصل أو الضغط على زر الاقتران عبر Bluetooth لإعادة الدخول في وضع الاقتران. بعد ذلك، كرر خطوات الاقتران.

هل تواجه مشاكل في الاتصال؟ أزل جهاز Soundcore Motion Q من محفوظات Bluetooth في جهازك وتأكد من أنه على بُعد أقل من 3 أقدام، ثم حاول الاقتران من جديد. للحصول على أفضل جودة صوت، تأكد من توفر خط رؤية واضح بين الجهاز المتصل ومكبر الصوت.

ب. وضع AUX-In



* يتم بيع كبل SoundLine AUX بشكل منفصل.

استخدم كبل USB المتوفر مع الجهاز لشحن جهاز Soundcore Motion Q وتأكد من شحنه بالكامل قبل استخدامه للمرة الأولى. افصل مكبر الصوت عن الشاحن عند اكتمال الشحن. لا تشحن مكبر الصوت لفترات طويلة. عند عدم استخدام مكبر الصوت، ضعه في مكان معتدل الحرارة.



المواصفات

إن المواصفات عرضة للتغيير من دون إشعار.



الإدخال: 5 فولت === 1 أمبير

إخراج الصوت: 8 واط x 2

طاقة البطارية: 2600 ميلي أمبير في الساعة

وقت الشحن: 3,5 ساعات

وقت التشغيل (يختلف بحسب مستوى ضبط الصوت والمحتوى): 10 ساعات

الحجم: 88 x 88 x 108 مم / 3,5 x 3,5 x 4,3 بوصات

الوزن (من دون الغلاف): 416g / 14.7 oz

إصدار Bluetooth: V4.2 + EDR

النطاق: 20 m / 66 ft

Declaration of Conformity

Hereby, Anker Innovations Limited declares that the radio equipment type A3108 is in compliance with Directive 2014/53/EU. The full text of the EU declaration of conformity is available at the following internet address: anker.com/support

BT Maximum output power: 4.0dBm

BT Frequency band: 2.4G band (2.4000GHz-2.4835GHz)

Anker Innovations Limited

Room 1318-19, Hollywood Plaza, 610 Nathan Road, Mongkok, Kowloon, Hongkong

Customer Service

Kundenservice | カスタマーサポート | Service Client | Servizio ai Clienti
Atención al Cliente | Serviço de Apoio ao Cliente | 客服支持
Обслуживание клиентов | خدمة العملاء



18-month limited warranty

18 Monate beschränkte Herstellergarantie | 18ヶ月保証 | Garantie limitée de 18 mois | Garanzia limitata 18 mesi | Garantía limitada de 18 meses | 18 meses de garantía limitada | 18个月质保期
Ограниченная гарантия на 18 месяцев | ضمانتة 18 شهراً محدودة



Lifetime technical support

Lebenslanger technischer Support | テクニカルサポート
Support technique à vie | Supporto tecnico a vita
Asistencia técnica de por vida
Suporte técnico ao longo da vida útil do produto. | 终身客服支持
Техническая поддержка на весь срок эксплуатации
الدعم الفني مدى الحياة



support@anker.com



+1 (800) 988 7973 (US) Mon-Fri 9:00 - 17:00 (PT)
+44 (0) 1604 936200 (UK) Mon-Fri 6:00 - 11:00 (GMT)
+49 (0) 69 9579 7960 (DE) Mon-Fri 6:00 - 11:00
+81 03 4455 7823 (日本) 月 - 金 9:00 - 17:00
+86 400 0550 036 (中国) 周一至周五 9:00 - 17:30

For FAQs and more information, please visit:



anker.com/support



@Anker Official
@Anker Japan
@Anker Deutschland



@AnkerOfficial
@Anker_JP



@Anker