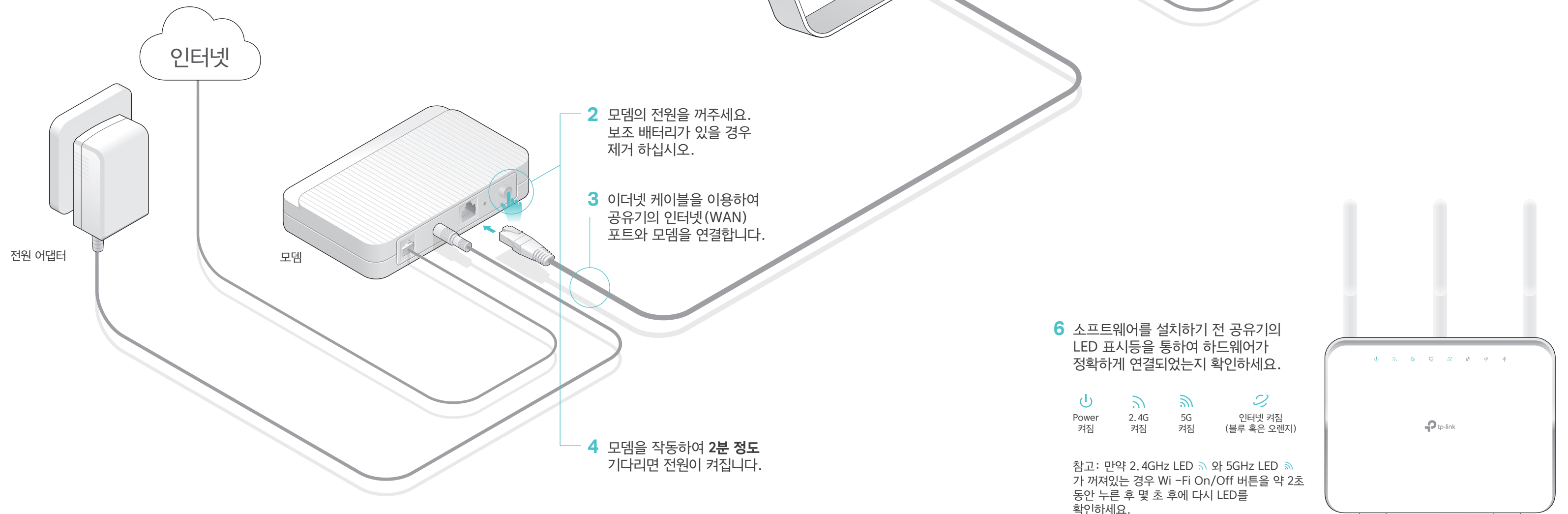


빠른 설치 가이드

AC1900 무선 듀얼밴드 기가비트 공유기
Archer C9

하드웨어 연결하기

인터넷이 DSL/케이블/위성 모뎀을 통해서 연결된 경우, 인터넷 케이블을 공유기의 WAN포트에 직접 연결하세요. 1, 5, 6단계를 모두 마친 후 하드웨어 연결을 완료하세요.



웹브라우저에서 설정하기

방법1: TP-Link Tether 앱을 통한 연결

1. Tether app을 다운로드 하세요.

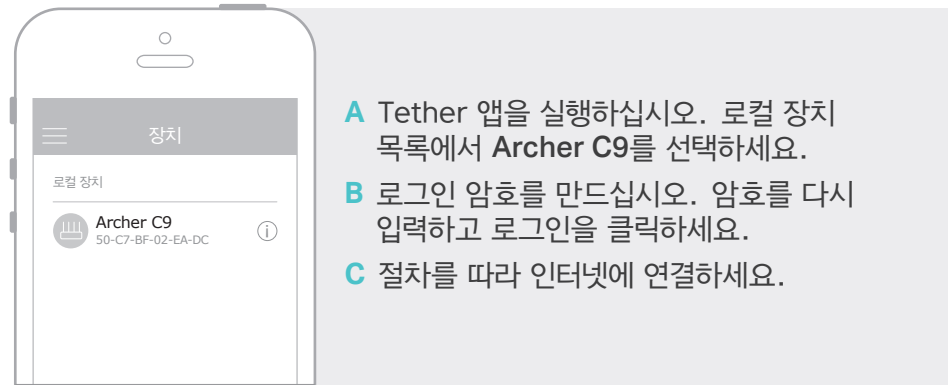


2. 스마트 기기를 무선 공유기에 연결하세요.

기본 무선 네트워크 이름 (SSIDs) 및 암호는 공유기 뒷면의 라벨에 인쇄되어 있습니다.

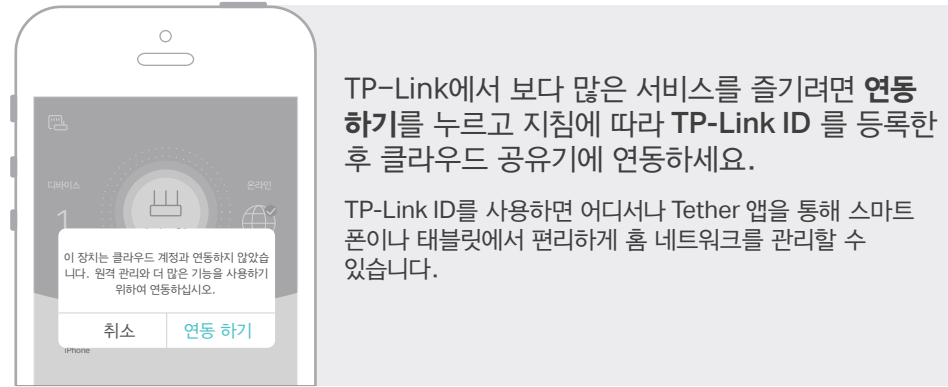


3. 공유기를 인터넷에 연결하세요.



- A** Tether 앱을 실행하십시오. 로컬 장치 목록에서 Archer C9를 선택하세요.
- B** 로그인 암호를 만드십시오. 암호를 다시 입력하고 로그인을 클릭하세요.
- C** 절차를 따라 인터넷에 연결하세요.

4. TP-Link 클라우드 서비스를 등록하세요.



TP-Link에서 보다 많은 서비스를 즐기려면 **연동하기**를 누르고 지침에 따라 TP-Link ID를 등록한 후 클라우드 공유기에 연동하세요.

TP-Link ID를 사용하면 어디서나 Tether 앱을 통해 스마트폰이나 태블릿에서 편리하게 홈 네트워크를 관리할 수 있습니다.

😊 인터넷을 즐기세요!

방법 2: 웹 브라우저를 통한 연결

1. 공유기에 컴퓨터를 연결하기 (유선 또는 무선).

• 유선

컴퓨터에서 무선 연결을 차단시키고 다음과 같이 공유기에 컴퓨터를 이더넷 케이블로 연결하세요.



• 무선

a 공유기의 라벨에 표시된 SSID와 무선 비밀번호를 찾으십시오.

b 컴퓨터에서 네트워크 아이콘을 클릭하거나 스마트기기의 Wi-Fi 설정에서 공유기의 SSID를 선택하여 네트워크에 접속하세요.



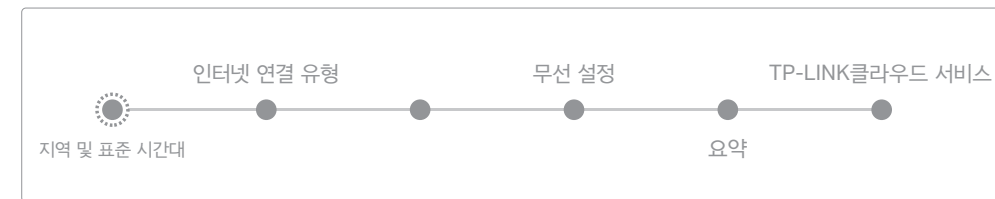
2. 공유를 인터넷에 연결하십시오.

A 웹 브라우저를 실행하여 주소창에 <http://tplinkwifi.net> 또는 <http://192.168.0.1>를 입력하세요. 로그인 비밀번호를 설정한 후 시작하기를 클릭하세요.

참고: 로그인 창이 나타나지 않는 경우 FAQ Q1를 참고하시기 바랍니다.



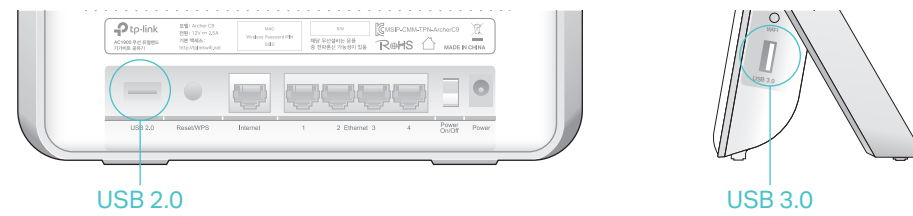
B 절차에 따라 인터넷 연결을 설정하고 TP-Link 클라우드 서비스를 등록하세요.



😊 인터넷을 즐기세요!

USB 기능

듀얼 USB 포트를 사용하면 프린터, 파일 및 미디어를 여러 장치와 쉽게 공유할 수 있습니다.



로컬 스토리지 공유
홈 네트워크에 연결된 기기와 USB 드라이브의 파일 공유

원격 접속
집에 부재 시 USB 드라이브에 액세스하세요

프린터 공유
공유기에 연결된 여러 컴퓨터와 프린터 공유

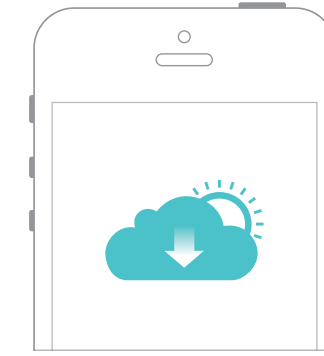
미디어 서버
스마트 기기 및 컴퓨터를 이용하여 USB의 미디어 파일을 재생할 수 있습니다



USB 기능에 대한 더 자세한 설명은 웹사이트 <http://tp-link.com/app/usb>를 참고하거나, QR코드를 스캔하세요.

TP-Link 클라우드 서비스

TP-Link 클라우드 서비스는 보다 나은 클라우드 장치 관리 방법을 제공합니다. 예:



원격 관리
외출하실 때 스마트폰이나 태블릿의 Tether 앱을 통하여 홈 네트워크를 쉽게 관리할 수 있습니다.

업그레이드 알림
최신 펌웨어 업데이트에 대한 정보를 얻음으로 공유기의 성능을 최상으로 유지하세요.

모두를 위한 하나
하나의 TP-Link ID로 여러 개의 TP-Link 클라우드 장치를 관리하세요.

Tether 앱 또는 <http://tplinkwifi.net>의 웹 관리 페이지를 통해 클라우드 기능을 설정하고 즐길 수 있습니다.

TP-Link 클라우드 서비스 및 공유기에서 지원하는 기타 유용한 기능 (게스트 네트워크, 자녀 보호, 액세스 제어 등 포함)에 대한 자세한 내용은 www.tp-link.com에서 **사용자 설명서**를 참조하십시오.

도움이 필요합니까?

Q1. 웹 관리자 페이지 로그인 창이 나타나지 않으면 어떻게 하나요?

- 컴퓨터가 고정 IP 주소로 설정되어 있다면 '자동으로 IP 주소 받기'로 설정을 변경하세요.
- <http://tplinkwifi.net>가 웹 브라우저 주소창에 올바르게 입력되었는지 점검하세요. 그렇지 않으면 <http://192.168.0.1> 또는 <http://192.168.1.1>을 웹 브라우저에 입력해보세요.
- 다른 웹 브라우저를 이용해 다시 시도해보세요.
- 공유기를 재부팅하고 다시 시도해보세요.
- 사용중인 네트워크를 차단시키고 다시 연결해보세요.

Q2. 인터넷 연결이 안되면 어떻게 하나요?

- 이더넷 케이블을 통해 모뎀에 직접 컴퓨터로 연결하여 인터넷이 올바르게 작동하는지 확인하세요. 유선 연결이 안되면 인터넷 서비스 공급자(ISP)에 연락하세요.
- 웹 관리 페이지에 로그인하고 **기본>네트워크** 탭 페이지에 들어가서 IP 주소가 유효한지 확인하세요. 만약 유효하다면 설치 과정을 다시 시도해보세요. 유효하지 않다면 하드웨어 연결을 다시 한번 확인해보세요.
- 공유기를 재부팅하고 다시 시도해보세요.
- 케이블 모뎀 사용자인 경우 웹 관리 페이지에 로그인한 후 **고급>네트워크>인터넷>MAC 클론**에 들어가서 **현재 컴퓨터의 MAC 주소**를 사용 클릭한 후 **저장**을 클릭하세요. 그리고 모뎀과 공유기를 재부팅하세요.

Q3. 공유기를 공장 초기 설정으로 복원하려면 어떻게 하나요?

- 공유기의 전원이 켜져있는 상태에서 공유기 뒷면의 **Reset/WPS** 버튼을 누르고 모든 LED가 불이 들어올 때까지 기다립니다.
- 웹 관리 페이지에 로그인하고 **고급>시스템 도구>백업 및 복원**으로 들어간 후 **공장 초기화**를 클릭하세요. 공유기는 자동으로 복원되고 재부팅합니다.

Q4. 웹 관리 페이지 비밀번호를 잊어버린 경우 어떻게 하나요?

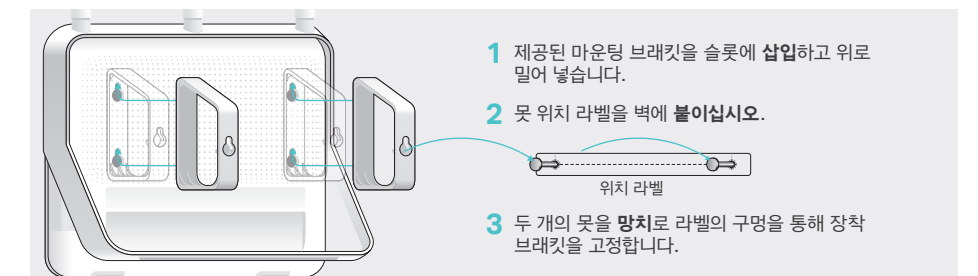
- TP-Link ID를 사용하여 로그인하는 경우, 로그인 페이지에서 **비밀번호를 잊으셨나요?**를 클릭한 후 절차에 따라 재설정하세요.
- 또는 공유기의 재설정을 위해 모든 LED 표시등이 꺼질 때까지 공유기 뒷면의 **Reset/WPS** 버튼을 누르고 공유기를 리셋합니다. 다음 <http://tplinkwifi.net>을 방문하여 새 로그인 암호를 만드세요.

Q5. 무선 네트워크 암호를 잊어 버린 경우 어떻게 해야 하나요?

- 무선 비밀번호를 변경하지 않았다면 공유기 제품의 뒷면에서 확인할 수 있습니다.
- 컴퓨터와 공유기를 이더넷 케이블로 직접 연결하고, 공유기 웹 관리 페이지 <http://tplinkwifi.net>에 로그인하고 **기본>무선**에서 확인하거나 재설정하세요.

Q6. 공유기를 벽에 마운트하려면 어떻게해야합니까?

- 공유기와 함께 제공되는 두 개의 마운팅 브라킷으로 공유기를 벽에 장착할 수 있습니다.



해당 무선설비가 전파혼신 가능성이 있으므로 인명안전과 관련된 서비스는 할 수 없음