

[English]

Cautions for screen projection

- When using the automatic keystone feature, make sure to use the recommended projection angle.
 - When using a wall as the screen: 45° or lower
 - When using a ceiling as the screen: 45° - 90° (Recommended)
- ☑ This is when the Samsung logo is facing downward.
- Do not project the light onto another source of light or an obstacle.
- Keep the product's top surface (sensor area) clear of dust and foreign matter.

[Français]

Mises en garde pour la projection à l'écran

- Si vous utilisez la fonction de correction automatique de la distorsion, assurez-vous de respecter l'angle de projection recommandé.
 - Si vous utilisez un mur en tant qu'écran : 45° ou moins
 - Si vous utilisez un plafond en tant qu'écran : de 45° à 90° (recommandé)
- ☑ Lorsque le logo de Samsung est orienté vers le bas.
- Ne projetez pas la lumière sur une autre source de lumière ou un obstacle.
- Gardez la surface supérieure du produit (zone du capteur) exempte de poussière et de matières étrangères.

[Español]

Precauciones para la proyección de pantalla

- Cuando use la función de ajuste trapezoidal automático, asegúrese de usar el ángulo de proyección recomendado.

- Cuando use una pared a modo de pantalla: 45° o menor
- Cuando use el cielorraso a modo de pantalla: 45 a 90° (recomendado)
- ☑ Por eso el logotipo de Samsung mira hacia abajo.
- No proyecte la luz sobre otra fuente de luz o un obstáculo.
- Mantenga la superficie superior del producto (área donde está el sensor) libre de polvo y sustancias extrañas.

[Português]

Cuidados ao projetar a tela

- Ao usar o recurso de keystone automático, verifique se está usando o ângulo de projeção recomendado.
 - Ao usar uma parede como a tela: 45° ou menos
 - Ao usar um teto como a tela: 45° a 90° (Recommended)
- ☑ Isso é quando o logotipo da Samsung está apontado para baixo.
- Não projete a luz em outra fonte de luz nem em um obstáculo.
- Mantenha a parte de cima do produto (área do sensor) livre de poeira e objetos estranhos.

[한국어]

화면 투사시 주의사항

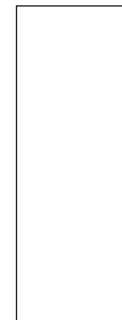
- 자동 키스톤 기능 사용 시 권장 투사 각도를 맞추어 사용하세요.
 - 벽면 사용시: 45° 이하
 - 천장 사용시: 45°-90° 권장
- ☑ 제품의 삼성로고가 바닥을 보도록 기울었을 때 기준입니다.
- 불빛이나 장애물에 투사하지 마세요.
- 제품 윗면(센서부)에 먼지나 이물질이 묻지 않도록 하세요.

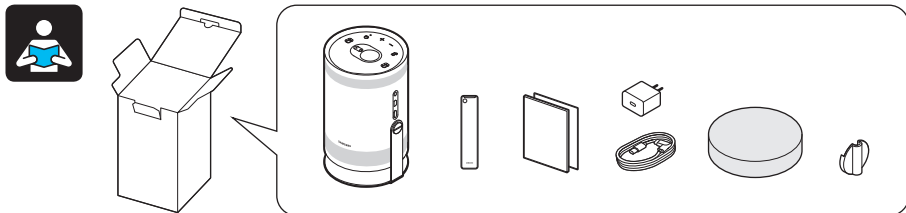
SAMSUNG



QUICK SETUP GUIDE GUIDE D'INSTALLATION RAPIDE GUÍA RÁPIDA DE CONFIGURACIÓN GUIA RÁPIDO DE INSTALAÇÃO 간단 설치 가이드

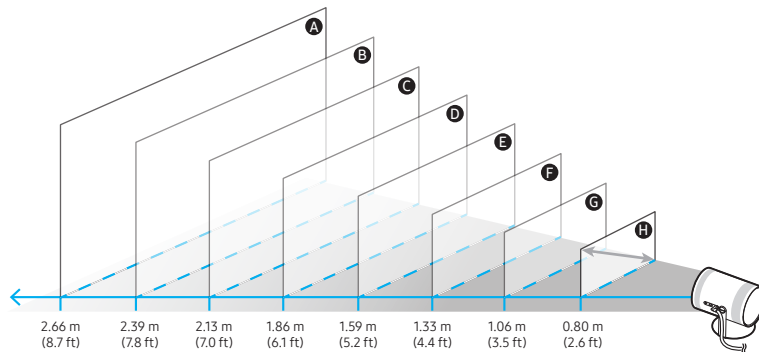
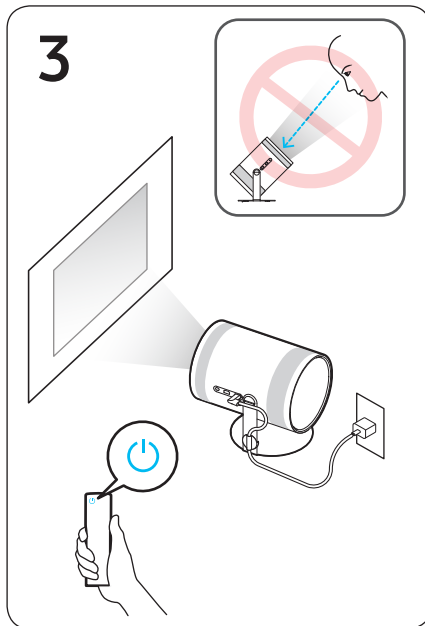
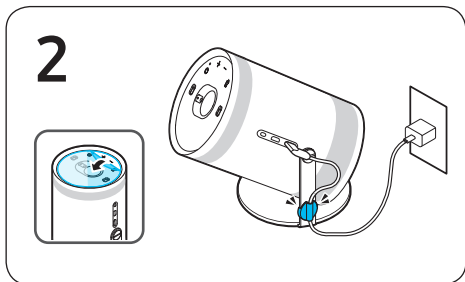
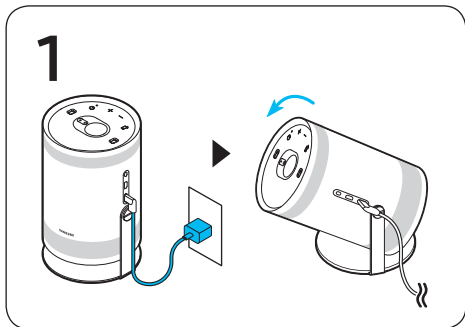
BP81-00631A-00





- | | |
|--|---|
| A 100 inches / 2540 mm / 254.0 cm | E 60 inches / 1524 mm / 152.4 cm |
| B 90 inches / 2286 mm / 228.6 cm | F 50 inches / 1270 mm / 127.0 cm |
| C 80 inches / 2032 mm / 203.2 cm | G 40 inches / 1016 mm / 101.6 cm |
| D 70 inches / 1778 mm / 177.8 cm | H 30 inches / 762 mm / 76.2 cm |

* inches / pouces / pulgadas / polegadas / 인치



[English]

The screen sizes for each projection distance may differ depending on the installation environment.

[Français]

Les tailles d'écran pour chaque distance de projection peuvent différer selon l'environnement d'installation.

[Español]

Los tamaños de las pantallas para cada distancia de proyección pueden variar según el entorno de instalación.

[Português]

Os tamanhos da tela para cada distância de projeção podem diferir dependendo do ambiente de instalação.

[한국어]

투사 거리에 따른 화면 크기는 설치 환경에 따라 다를 수 있습니다.