

ZTE

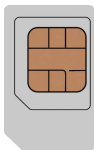
MF986C

Skrócona instrukcja obsługi

Pierwsze kroki z urządzeniem

1. Przygotowanie

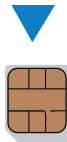
- Działająca karta nano-SIM.



(U)SIM



micro-SIM

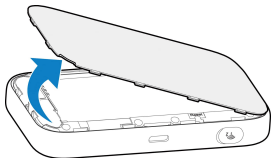


nano-SIM

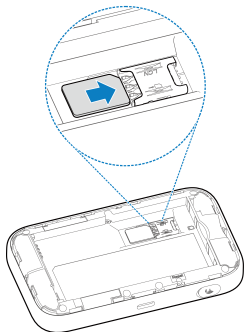
- Otwórz tylną pokrywę, a następnie obejrzyj etykietę, aby uzyskać informacje o domyślnych ustawieniach.

2. Włóż kartę nano-SIM i akumulator

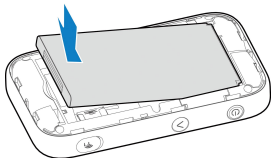
1. Otwórz tylną pokrywę.



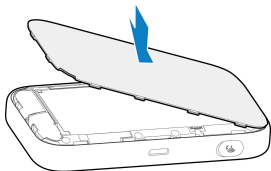
2. Wprowadź kartę nano-SIM.



3. Włóż akumulator

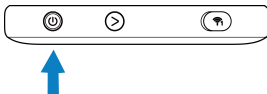


4. Załóż pokrywę.



3. Uruchamianie urządzenia

Naciśnij i przytrzymaj przycisk zasilania przez około 2 sekundy, aby włączyć urządzenie. Po chwili urządzenie automatycznie połączy się z Internetem.



UWAGA:

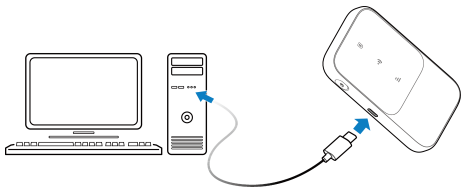
Jeśli poziom naładowania baterii jest bardzo niski, urządzenie może się nie włączyć. Najpierw naładuj urządzenie.

4. Łączenie z Internetem

- **Wi-Fi:** Odczytaj na etykiecie domyślny identyfikator SSID i hasło, i połącz się z siecią Wi-Fi za pomocą urządzenia przenośnego, a następnie z Internetem.



- **Kabel USB typu C:** Podłącz telefon do komputera przez port USB i połącz się z Internetem.



 **UWAGA:**

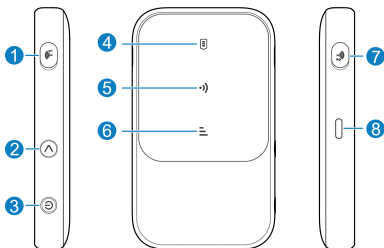
Jeśli system operacyjny nie uruchomi instalacji automatycznie, kliknij dwukrotnie ikonę instalacji urządzenia na wirtualnym dysku CD-ROM, aby zainstalować oprogramowanie.

5. Zmiana ustawień urządzenia

Ustawienia urządzenia można zmienić po zalogowaniu na stronie zarządzania.

1. Wyświetl etykietę, aby uzyskać domyślny adres IP i *hasło witryny* menedżera urządzeń.
2. Włącz przeglądarkę internetową i wprowadź adres IP *witryny* menedżera urządzeń w pasku adresu.
3. Wprowadź hasło i zaloguj się na stronie internetowej zarządzania.
4. Po otwarciu strony internetowej możesz zmienić identyfikator SSID sieci Wi-Fi, hasło lub inne ustawienia.

Wskaźniki świetlne i interfejsy



1/7 Złącze anteny zewnętrznej

W razie potrzeby podłączyć antenę.

2



Przycisk WPS

Naciśnij i przytrzymaj przez około 2 sekundy, aby aktywować funkcję WPS.

3



Przycisk zasilania

Naciśnij i przytrzymaj przez około 2 sekundy, aby włączyć/wyłączyć urządzenie.

4



Świeci stale na czerwono: niski poziom naładowania akumulatora.

Miga na czerwono:

- Akumulator jest ładowany, a jego poziom jest niski.
- Akumulator nie jest włożony.

Świeci stale na biało:

- Wysoki lub średni poziom naładowania akumulatora.
- Akumulator jest w pełni naładowany.

Miga na biało (szybko): Akumulator jest ładowany, a jego poziom naładowania jest średni.

Miga na biało (powoli): Akumulator jest ładowany, a jego poziom naładowania jest wysoki.

Wyłączony: Urządzenie jest wyłączone i nie jest ładowane.

5



Świeci stale na biało: Wi-Fi jest włączone.

Miga na biało: WPS jest włączony.

Wyłączony: Wi-Fi jest wyłączony.

6



Świeci stale na czerwono: Urządzenie napotkało błąd.

- Urządzenie nie zostało zarejestrowane w sieci komórkowej.
- Nie włożono karty nano-SIM.
- Urządzenie nie odbiera sygnału sieci komórkowej.

Świeci stale na niebiesko: Urządzenie jest połączone z siecią komórkową 2G/3G.

Świeci stale na biało: urządzenie jest połączone z siecią LTE.

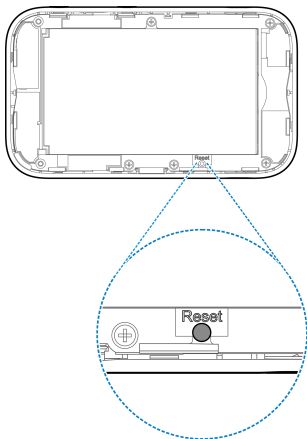
Miga na biało: Trwa aktualizacja oprogramowania.

7 Ładowanie/
gniazdo USB
typu C

Do ładowania urządzenia lub podłączenia do portu USB komputera należy używać oryginalnego zasilacza lub zasilacza 5 V/2 A certyfikowanego przez ZTE.

*Po około 15 sekundach nieużywania urządzenia wskaźniki świetlne wyłączają się i urządzenie przechodzi w tryb oszczędzania energii. Aby włączyć wskaźniki świetlne, można nacisnąć dowolny przycisk.

*Otwórz tylną pokrywę i znajdź otwór RESET. Naciśnij i przytrzymaj przez około 2 sekundy, aby przywrócić urządzenie do ustawień fabrycznych.



Rozwiązywanie problemów

Problem	Zalecane działanie
Nie można nawiązać połączenia między urządzeniem a klientem za pomocą Wi-Fi	<ul style="list-style-type: none">• Upewnij się, że funkcja Wi-Fi jest włączona.• Odśwież listę sieci i wybierz właściwy identyfikator SSID.• Sprawdź adres IP i upewnij się, że klient może go automatycznie pozyskiwać.• Po podłączeniu klienta do urządzenia wprowadź poprawny klucz (hasło Wi-Fi).
Klient połączony z urządzeniem nie może uzyskać dostępu do Internetu.	<ul style="list-style-type: none">• Upewnij się, że karta nano-SIM jest dostępna.• Umieść urządzenie w miejscu z dobrym sygnałem.• Zmień ustawienia trybu połączeń WAN.• Skontaktuj się z dostawcą usługi i potwierdź ustawienia APN.
Nie można otworzyć strony zarządzania.	<ul style="list-style-type: none">• Wprowadź poprawny adres strony. Obejrzyj etykietę na urządzeniu, aby uzyskać domyślny adres IP <i>witryny programu Device Manager</i>.• Używaj tylko jednej karty sieciowej w komputerze PC.• Nie korzystaj z serwera pośredniczącego (proxy).

Uzyskaj dodatkową pomoc

Pomoc uzyskasz:

- wysyłając wiadomość e-mail na adres **mobile@zte.com.cn**
- w witrynie **<https://www.ztedevices.com>**

INFORMACJE PRAWNE

Copyright © 2024 ZTE CORPORATION.

Wszelkie prawa zastrzeżone.

Zabrania się cytowania, rozpowszechniania, tłumaczenia i wykorzystywania niniejszego dokumentu w jakikolwiek sposób, w formie elektronicznej lub mechanicznej, w tym tworzenia fotokopii i zapisywania na mikrofilmie, bez pisemnego zezwolenia firmy ZTE Corporation.

Uwaga

ZTE Corporation zastrzega sobie prawo do wprowadzania zmian w instrukcji bez wcześniejszego powiadomienia, co pozwoli np. skorygować błędy w druku lub zaktualizować dane techniczne.

Oświadczenie

Produkt przedstawiony na obrazach i zrzutach ekranu zamieszczonych w tej instrukcji może odbiegać od swojego wyglądu rzeczywistego. Treść tej instrukcji obsługi może odbiegać od działania rzeczywistego produktu lub oprogramowania.

Znaki towarowe

ZTE oraz logo ZTE są znakami towarowymi firmy ZTE Corporation.

Inne znaki towarowe i nazwy handlowe należą do ich prawowitych właścicieli.

Nr wersji: R1.0

Wskazówki i ostrzeżenia

Informacje dla użytkowników

- Zakłócenia elektromagnetyczne wywoływane przez urządzenie mogą mieć wpływ na niektóre urządzenia elektroniczne, na przykład systemy elektroniczne pojazdów, jeśli nie będą one odpowiednio osłonięte. W razie potrzeby przed użyciem urządzenia skonsultuj się z producentem tych urządzeń.
- Praca urządzenia może mieć wpływ na działanie urządzeń medycznych, takich jak aparaty słuchowe i rozruszniki serca. Utrzymuj urządzenie w odległości co najmniej 20 cm od takich urządzeń medycznych, gdy urządzenie jest włączone. W razie potrzeby wyłącz urządzenie. Jeśli to konieczne, przed użyciem urządzenia skonsultuj się z lekarzem lub z producentem urządzenia medycznego.
- Miej na uwadze ograniczenia użytkowania, gdy urządzenie używane jest w miejscach, takich jak magazyny olejów lub fabryki chemiczne, w których przetwarzane są gazy lub produkty wybuchowe. W razie potrzeby wyłącz urządzenie.
- Nie używaj urządzeń komunikacji elektronicznej w samolotach, na stacjach paliw lub w szpitalach. Stosuj się do znaków ostrzegawczych i wyłącz urządzenie, gdy jest to wymagane.

- Nie dotykaj obszaru wewnętrznej anteny, chyba że jest to konieczne. Może to mieć wpływ na działanie urządzenia.
- Nie używaj urządzenia w zamkniętym otoczeniu lub tam, gdzie odprowadzanie ciepła jest nieefektywne. Wydłużona praca w takich warunkach może zwiększyć temperaturę otoczenia, co może doprowadzić do automatycznego wyłączenia się urządzenia. Jeśli to nastąpi, ostudź urządzenie w przewiewnym miejscu przed ponownym uruchomieniem go.
- Utrzymuj urządzenie poza zasięgiem małych dzieci. Urządzenie może doprowadzić do obrażeń, jeśli będzie używane jako zabawka.
- Nie dotykaj metalowych elementów podczas pracy urządzenia. Może to skutkować oparzeniami.
- Stosuj wyłącznie oryginalne akcesoria – lub akcesoria autoryzowane. Używanie nieautoryzowanych akcesoriów może mieć wpływ na działanie urządzenia i naruszać krajowe przepisy dot. terminali telekomunikacyjnych.
- Używanie urządzenia wewnątrz lub w pobliżu metalowych budowli oraz w miejscach, w których jest używane promieniowanie elektromagnetyczne może mieć wpływ na odbiór sygnału.
- Urządzenie nie jest wodoodporne. Utrzymuj urządzenie w suchym, chłodnym, oświetlonym miejscu.

- Nie używaj urządzenia natychmiast po nagłych zmianach temperatury – wewnątrz i na zewnątrz urządzenia może osadzić się wilgoć. Nie używaj go, dopóki nie wyschnie.
- Ostrożnie obchodź się z urządzeniem. Nie upuszczaj go, nie zginaj i nie uderzaj. W przeciwnym razie urządzenie może ulec uszkodzeniu.
- Tylko wykwalifikowany personel może rozmontowywać lub naprawiać urządzenie.
- Zalecana jest wilgotność od 5% do 95%.
- Nie podłączaj ładowarki podczas korzystania z urządzenia przez dłuższy czas. W przeciwnym razie zostanie uruchomiony mechanizm ochrony akumulatora i akumulator nie będzie ładowany. Jeśli chcesz naładować akumulator, podłącz ponownie ładowarkę.
- Nie podłączaj ładowarki podczas korzystania z urządzenia przez dłuższy czas lub korzystania z urządzenia i akumulatora w temperaturze poza zakresem roboczym. Mogłoby to spowodować szybsze zużycie akumulatora albo jego spęcznienie lub rozszczelnienie. Jeśli na baterii są widoczne oznaki spęcznienia lub rozszczelnienia, natychmiast przestań z niej korzystać.

- Nie należy umieszczać ani używać urządzenia wewnątrz lub w pobliżu urządzeń grzewczych, pojemników wysokociśnieniowych lub silnego środowiska elektromagnetycznego, takich jak bojlera, kuchenki mikrofalowe lub rozgrzany sprzęt kuchenny. W przeciwnym razie urządzenie może ulec uszkodzeniu.
- W przypadku urządzeń podłączanych gniazdko sieciowe powinno być zainstalowane w pobliżu urządzenia i powinno być łatwo dostępne.

Bezpieczeństwo baterii

- Korzystanie z niezatwierdzonych przez ZTE lub niezgodnych baterii, ładowarek lub zasilaczy może uszkodzić urządzenie, skrócić jego żywotność albo spowodować pożar, wybuch lub inne zagrożenia.
- Zalecana temperatura robocza wynosi od 0°C do 35°C, a temperatura przechowywania od -20°C do +45°C. Ekstremalne temperatury mogą uszkodzić urządzenie i zmniejszyć pojemność ładowania oraz żywotność urządzenia i akumulatora.

- Nie należy umieszczać urządzenia ani baterii na ani w urządzeniach grzewczych, takich jak kuchenki mikrofalowe, kuchenki czy grzejniki. Należy trzymać urządzenie i akumulator z dala od nadmiernego ciepła i bezpośredniego światła słonecznego. W przeciwnym wypadku urządzenie lub bateria może się przegrzewać i spowodować eksplozję lub pożar.
- Gdy bateria będzie w pełni naładowana, należy odłączyć ładowarkę. Przeładowywanie baterii może skrócić jej żywotność.
- Nie zewrzeć biegunów akumulatora, ponieważ może to spowodować jego przegrzanie i wywołać pożar.
- Nie należy wrzucać baterii do ognia, ponieważ może to spowodować eksplozję.
- Nie należy demontować, ścisnąć ani przebijać baterii, ponieważ może to spowodować eksplozję lub pożar.
- Jeśli bateria nie będzie używana przez dłuższy czas, należy naładować ją do połowy, a następnie wyjąć z urządzenia i umieścić w chłodnym, suchym miejscu.
- Jeśli bateria ulegnie uszkodzeniu albo zacznie wykazywać oznaki obrzęku lub wycieku, należy natychmiast przerwać użytkowanie urządzenia i skontaktować się z firmą ZTE lub jej autoryzowanym serwisem w celu wymiany baterii.

- Zużyte baterie oddać w miejscu ich zakupu lub przekazać do punktu zajmującego się ich utylizacją. Baterii nie wolno wyrzucać wraz z odpadami komunalnymi.
- W przypadku stosowania niewłaściwego modelu baterii istnieje ryzyko wybuchu.

OSTRZEŻENIE!

Jeśli bateria jest pęknięta, należy unikać kontaktu z jej zawartością. Jeśli dostanie się ona na skórę, należy natychmiast przemyć miejsce kontaktu dużą ilością wody i w razie potrzeby skontaktować się z lekarzem.

OGRANICZONA GWARANCJA

Niniejsza gwarancja nie obejmuje uszkodzeń ani awarii produktu spowodowanych przez:

- i. Normalne zużycie.
- ii. Nieprzestrzeganie przez użytkownika instrukcji oraz procedur zalecanych przez firmę ZTE w zakresie instalacji, obsługi lub konserwacji urządzenia.
- iii. Niewłaściwą obsługę, użytkowanie, zaniedbanie lub nieprawidłową instalację, rozmontowanie, przechowywanie czy serwisowanie urządzenia przez użytkownika.

- iv. Modyfikacje lub naprawy niedokonywane przez firmę ZTE lub osoby mające odpowiednie uprawnienia nadane przez firmę ZTE.
- v. Awarię zasilania, przepięcie, pożar, powódź, wypadek, działanie osób trzecich lub inne zdarzenie pozostające poza taką kontrolą firmy ZTE, jakiej można racjonalnie oczekiwać.
- vi. Korzystanie z produktów innych firm bądź korzystanie z urządzenia wraz z produktami innych firm – pod warunkiem, że powstałe uszkodzenia są rezultatem takiego jednoczesnego użytkowania.
- vii. Jakąkolwiek inną przyczynę poza zakresem normalnego użytkowania produktu, zgodnie z jego przeznaczeniem.

W powyższych przypadkach użytkownik nie ma prawa do odmowy przyjęcia ani do zwrotu produktu, jak również do otrzymania zwrotu jego kosztu od firmy ZTE.

Niniejsza gwarancja jest jedynym dokumentem określającym prawa użytkownika oraz odpowiedzialność firmy ZTE za uszkodzone lub wadliwe elementy i zastępuje wszelkie inne gwarancje, wyrażone wprost, dorozumiane lub ustawowe, włączając, lecz nie ograniczając się do zakładanych gwarancji przydatności w handlu i przydatności do określonego celu, chyba że inaczej stanowią bezwzględnie obowiązujące przepisy prawa.

Ograniczenie odpowiedzialności

Firma ZTE nie ponosi odpowiedzialności za jakąkolwiek utratę zysków lub szkody pośrednie, szczególne, przypadkowe bądź takie, które wynikły w rezultacie, z powodu lub w związku z użytkowaniem niniejszego produktu i o których firma ZTE została poinformowana, wiedziała lub o których możliwości wystąpienia powinna była wiedzieć, włączając, lecz nie ograniczając się do utraty zysków, zakłóceń w działalności gospodarczej, kosztów kapitału, kosztów środków zastępczych lub wymiany produktu i kosztów przestoju przedsiębiorstwa.

Współczynnik absorpcji promieniowania (SAR)

To urządzenie mobilne jest nadajnikiem i odbiornikiem fal radiowych. Zostało ono zaprojektowane w taki sposób, aby energia fal radiowych nie przekraczała granic bezpieczeństwa zalecanych przez normy międzynarodowe. Normy te zostały opracowane przez niezależną organizację naukową ICNIRP z uwzględnieniem marginesu bezpieczeństwa w celu zagwarantowania ochrony wszystkim osobom, niezależnie od wieku i stanu zdrowia.

W normach stosuje się jednostkę miary oddziaływania fal radiowych znaną jako współczynnik absorpcji promieniowania (Specific Absorption Rate, SAR). Graniczna wartość SAR dla urządzeń komórkowych to 2 W/kg, a najwyższa wartość SAR odnotowana podczas testów tego urządzenia przy ciele wyniosła 1,665 W/kg* przy odległości 5 mm.

Pomiary SAR wykonuje się dla maksymalnej mocy emitowanego przez urządzenie sygnału. Rzeczywista wartość SAR podczas pracy urządzenia jest zazwyczaj niższa niż ta wskazana powyżej. Wynika to z automatycznej regulacji poziomu emitowanego sygnału urządzenia, co zapewnia użycie jedynie minimalnej mocy wymaganej do utrzymania łączności z siecią.

*Testy prowadzone są zgodnie z normami EN 50566, EN 62209-2 i EN 50663.

Dane techniczne

To urządzenie radiowe działa w następujących pasmach częstotliwości i przy maksymalnej mocy częstotliwości radiowej.

UWAGA:

Wszystkie produkty ZTE są zgodne z ograniczeniami mocy wymaganymi przez Unię Europejską. Obsługiwane pasma częstotliwości różnią się w zależności od modelu.

GSM 850/900: 32 dBm

GSM 1800/1900: 29 dBm

Pasmo UMTS 1/8: 23 dBm

Pasmo LTE 1/3/7/8/20/28/38: 23 dBm

802.11 a/b/g/n/ac: Pasmo 2,4 GHz < 20 dBm

Pasmo 5 GHz < 20 dBm

Uwaga CE

Uwaga dotycząca baterii

Używanie niewłaściwego rodzaju baterii grozi wybuchem.
Utylizuj zużyte baterie zgodnie z zaleceniami.

Port USB

Urządzenie można podłączać tylko do interfejsu USB 2.0.

Właściwe korzystanie

Urządzenie może być używane tylko we właściwym miejscu, jak opisano w niniejszej instrukcji. Jeśli to możliwe, nie dotykaj obszaru anteny urządzenia.

Wyrzucanie zużytego urządzenia



1. Jeżeli produkt oznaczony jest symbolem przekreślonego kosza na śmieci, oznacza to, że produkt ten podlega dyrektywie 2012/19/ UE Parlamentu Europejskiego.
2. Wszystkie urządzenia elektryczne należy oddzielać od odpadów komunalnych i wyrzucać tylko do wyznaczonych pojemników zatwierdzonych przez administrację państwową lub władze lokalne.
3. Prawidłowa utylizacja starego urządzenia zapobiega wystąpieniu potencjalnych zagrożeń dla środowiska i ludzkiego życia.

Aby uzyskać informacje w sprawie recyklingu tego urządzenia zgodnie z dyrektywą WEEE, wyślij wiadomość e-mail na adres weee@zte.com.cn

DEKLARACJA ZGODNOŚCI UE



Niniejszym firma ZTE Corporation deklaruje, że urządzenie radiowe typu MF986C jest zgodne z dyrektywą 2014/53/UE.

Deklaracja zgodności UE jest dostępna pod tym adresem internetowym:

<https://certification.ztedevices.com>

Urządzenie może być użytkowane wyłącznie w pomieszczeniach w przypadku korzystania z pasma częstotliwości od 5150 do 5350 MHz.

	AT	BE	BG	HR	CY	CZ	DK
	EE	FI	FR	DE	EL	HU	IE
	IT	LV	LT	LU	MT	NL	PL
	PT	RO	SK	SI	ES	SE	UK
	NO	IS	LI	CH	TR		

ZTE CORPORATION

NO. 55, Hi-tech Road South, Shenzhen, P.R.China

Kod pocztowy: 518057