

# Manual

## Yale boligsikring



Den smarte måten å sikre hjemmet ditt på.



Scann QR-koden for å se oppsett- og monteringsvideo for Yale Boligsikring

# INNHOOLD

## STARTPAKKER:

Boligsikring	06
Dørsikring	10

## TILBEHØR:

Kodetastatur	16
Dør- og vinduskontakt	18
Husdyr- og Bevegelsessensor	20
Optisk røykvarsler	22
Fjernkontroll	24
Smartkontakt	25
Bevegelsessensor med fotokamera	26
Bevegelsessensor med videokamera	28
Temp- og fuktighetsmåler	30
Vannsensor	32

## YALE DOORMAN:

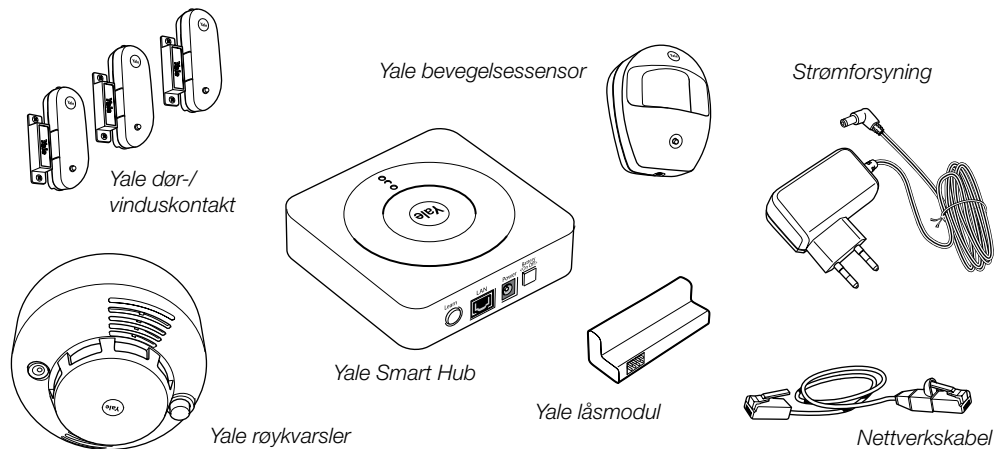
Sett opp låsen i appen	35
Tilbakestill låsen til fabrikkinnstilling	38

## DETALJERT INFORMASJON:

Yale Smart Hub	41
Innstillinger for alarmkomponenter	43
Frekvensspesifikasjoner	44

# Yale Boligsikring

(Smart Home Alarm Kit)

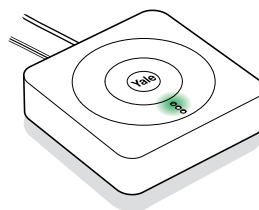
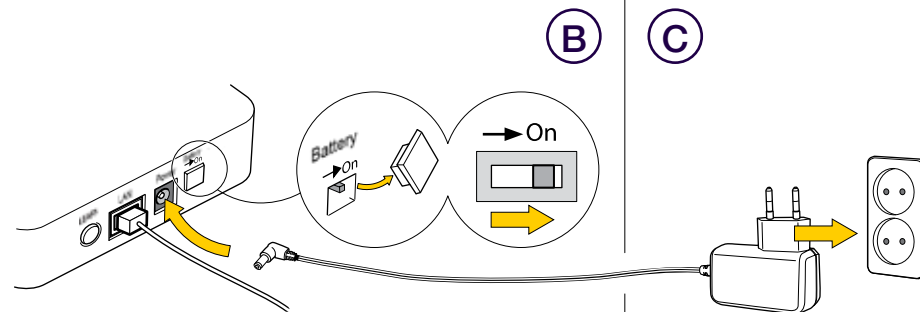
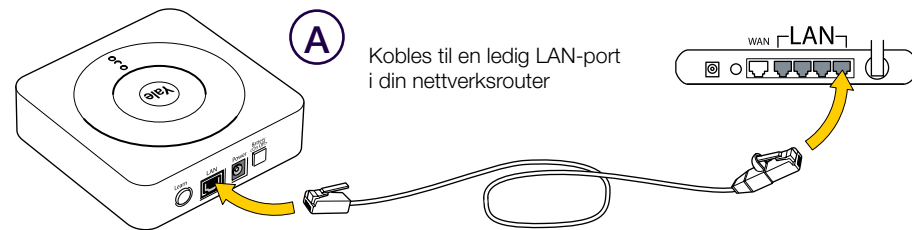


## 1 Last ned appen



4

## 2 Koble opp Yale Smart Hub



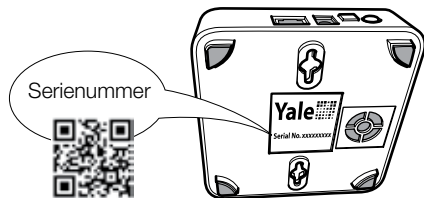
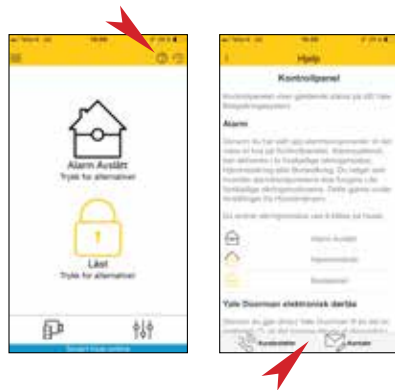
Dersom alt er korrekt, vil den grønne lampen lyse innen et par minutter. Dette betyr at oppkoblingen er i orden

5

**3** Åpne Yale Home-appen og trykk på "Registrer et nytt system"



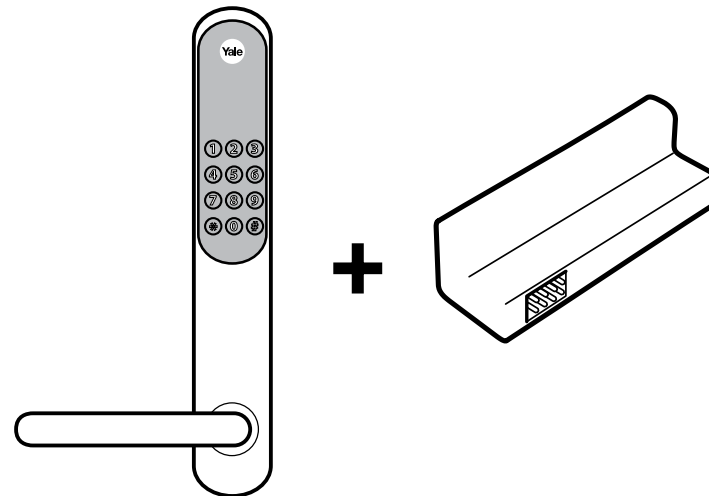
En veiviser vil nå lede deg gjennom resten av installasjonsprosessen. Husk at du alltid kan trykke på spørsmålstegnet, oppe i høyre hjørne, om du lurer på noe. Dersom det likevel skulle være noe du ikke finner svar på, kan du klikke på symbolene nederst i hjelpemenyen for å kontakte oss via e-post eller telefon.



Underveis i prosessen blir du bedt om å registrere serienummeret på Yale Smart Hub.

Dette finner du på etiketten på undersiden.

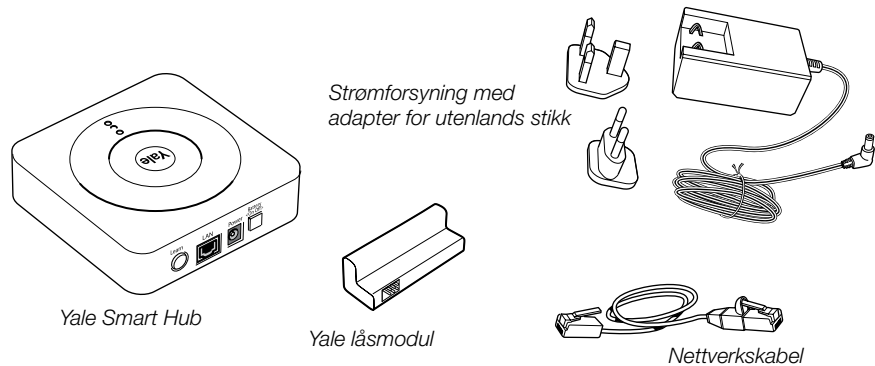
**4** Oppsett av Yale Doorman



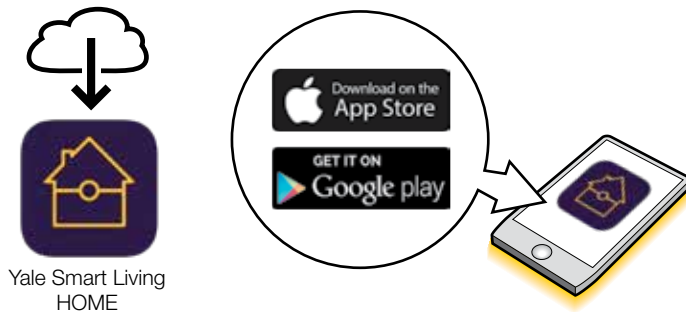
Når systemet er ferdig registrert skal dørlåsen legges inn. Gå til side 34 denne manualen, for en beskrivelse på hvordan dette gjøres. Når du har gjort det, er din Yale Doorman tilgjengelig i appen.

# Yale Dørsikring

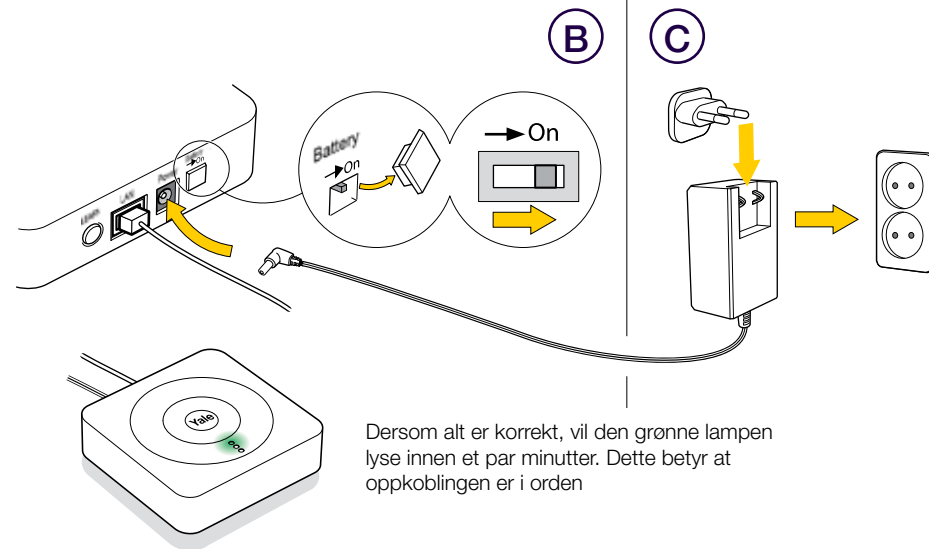
(Smart Home Hub)



## 1 Last ned appen



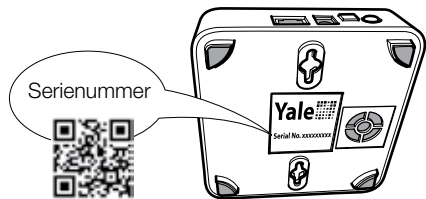
## 2 Koble opp Yale Smart Hub



**3** Åpne Yale Home-appen og trykk på "Registrer et nytt system"



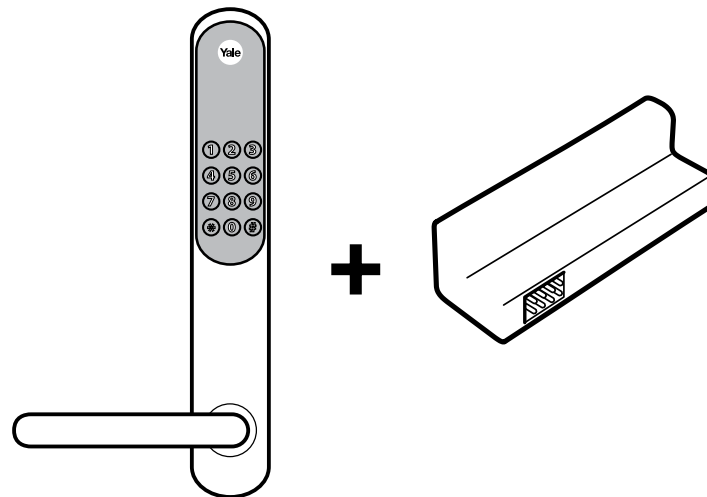
En veiviser vil nå lede deg gjennom resten av installasjonsprosessen. Husk at du alltid kan trykke på spørsmålstegnet, oppe i høyre hjørne, om du lurer på noe. Dersom det likevel skulle være noe du ikke finner svar på, kan du klikke på symbolene nederst i hjelpemenyen for å kontakte oss via e-post eller telefon.



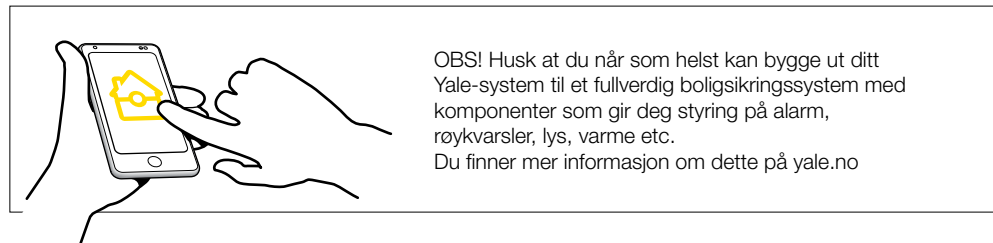
Underveis i prosessen blir du bedt om å registrere serienummeret på Yale Smart Hub.

Dette finner du på etiketten på undersiden.

**4** Oppsett av Yale Doorman



Når systemet er ferdig registrert skal dørlåsen legges inn. Gå til side 34 denne manualen, for en beskrivelse på hvordan dette gjøres. Når du har gjort det, er din Yale Doorman tilgjengelig i appen.



OBS! Husk at du når som helst kan bygge ut ditt Yale-system til et fullverdig boligsikringssystem med komponenter som gir deg styring på alarm, røykvarsler, lys, varme etc. Du finner mer informasjon om dette på [yale.no](http://yale.no)



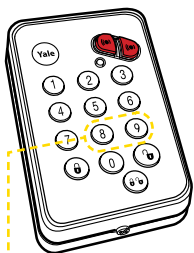
Komplett boligsikring med Yale,  
helt uten abonnement











# Kodetastatur

(SR-KP)

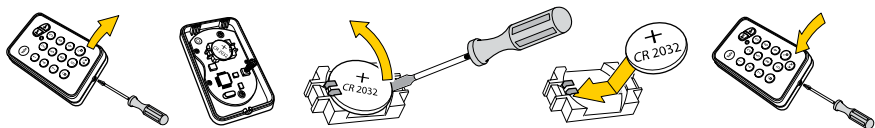
Funksjon



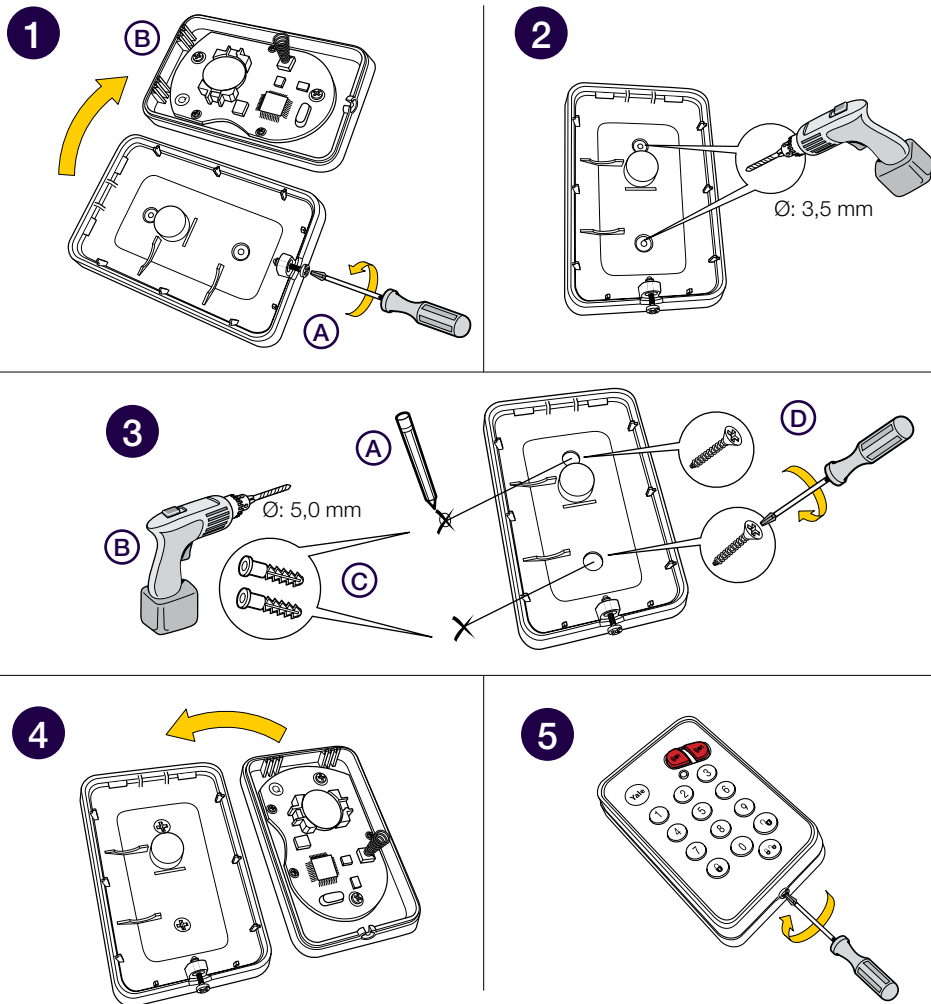
**Læringsknapp:**  
hold "8" og "9"  
inne i ett sekund

	Deaktiver Alarm:	 + kode
	Aktiver Hjemmesikring:	
	Aktiver Bortesikring:	
	Utløs sirene/panikkfunksjon:	 Hold begge knappene inne i 3 sekunder

Batteri



Montering

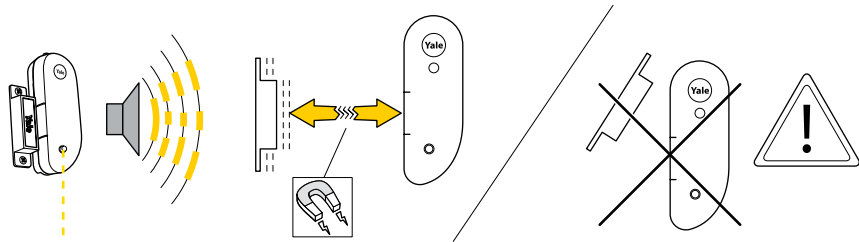




# Dør- og vinduskontakt

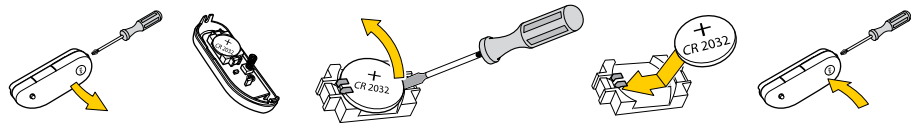
(SR-DC)

Funksjon



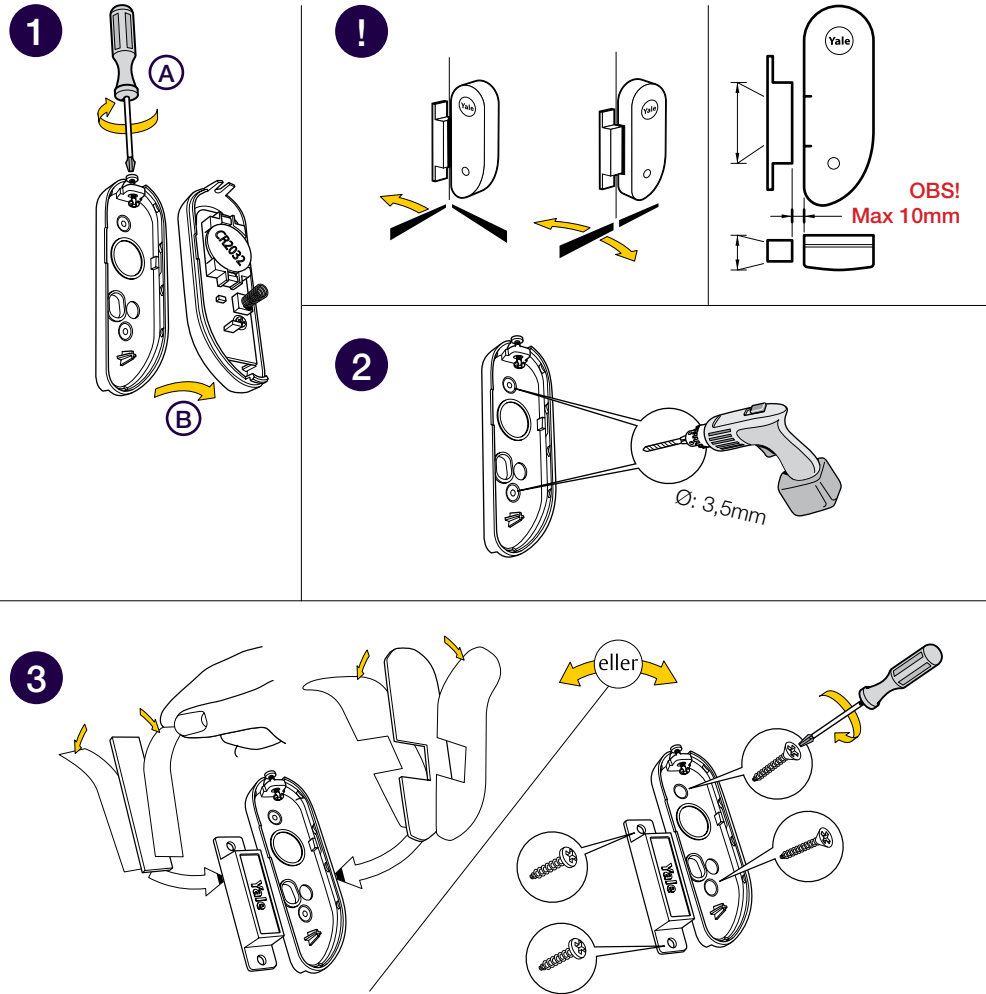
**Læringsknapp:**  
hold knappen inne  
i ett sekund

Batteri



16

Montering

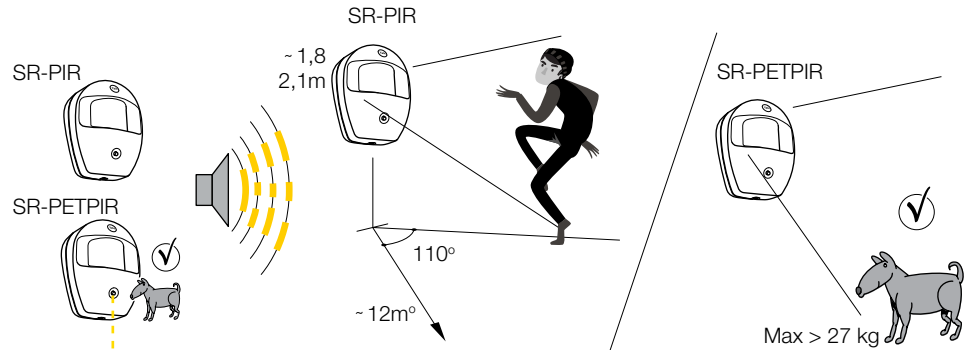


17

# Yale Husdyr- og Bevegelsessensor

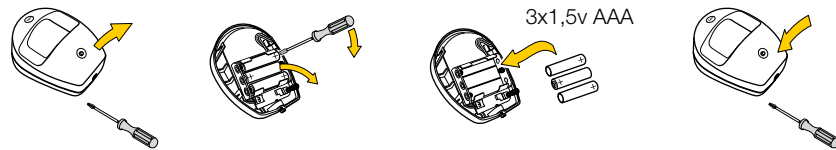
(SR-PETPIR og SR-PIR)

Funksjon

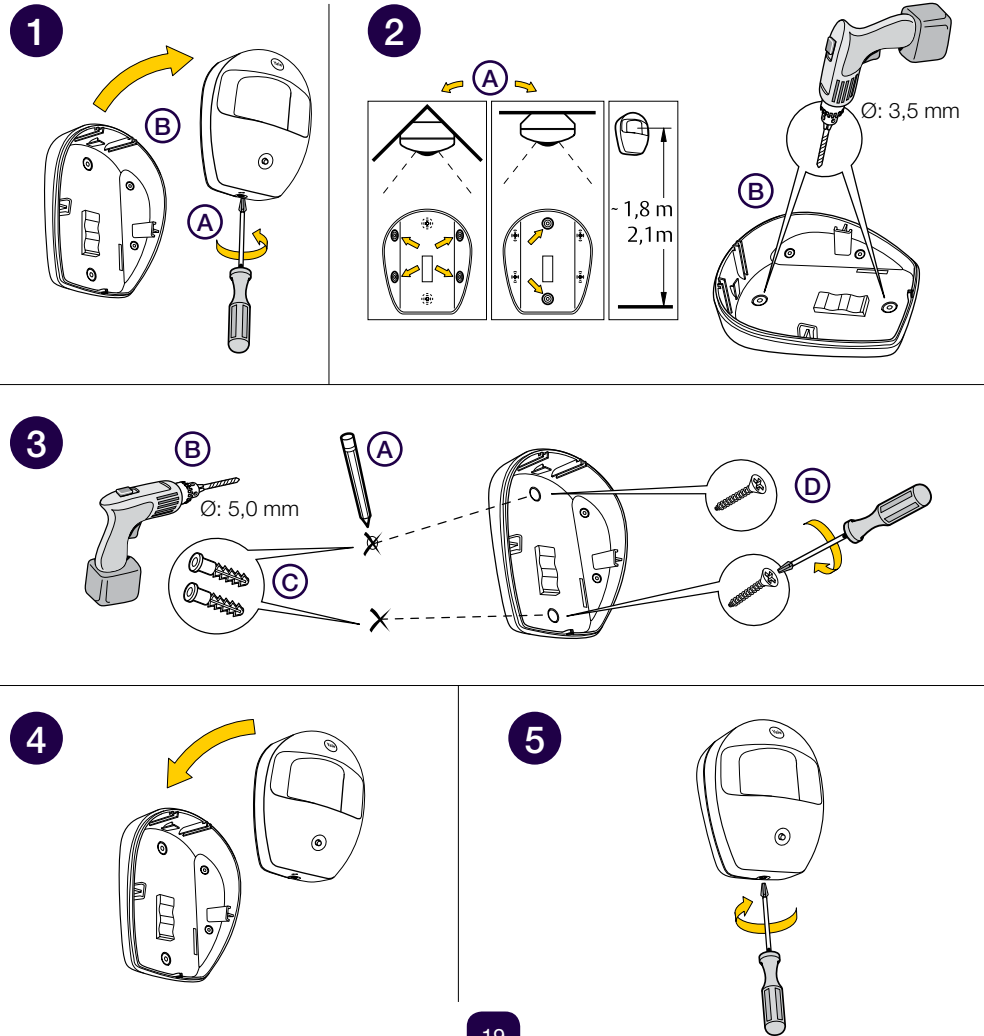


**Læringsknapp:**  
hold knappen  
inne i ett sekund

Batteri



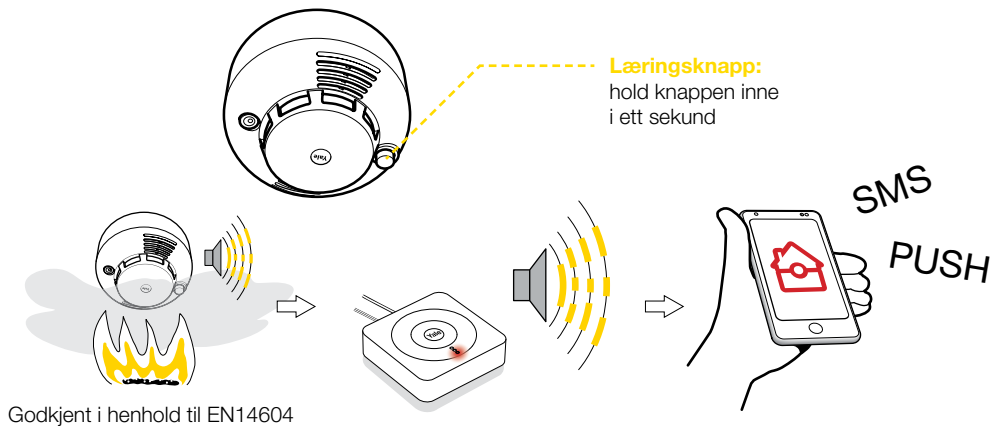
Montering



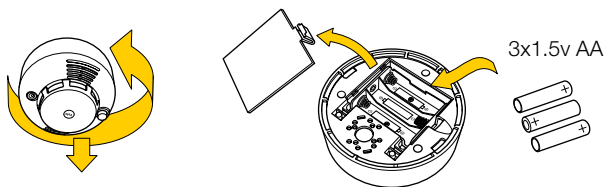
# Optisk røykvarsler

(SR-SD)

Funksjon

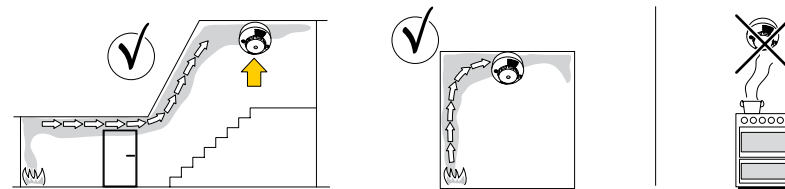


Batteri

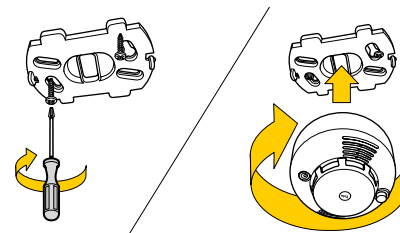


!

Montering



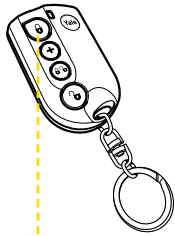
1



# Fjernkontroll for alarm

(SR-KF)

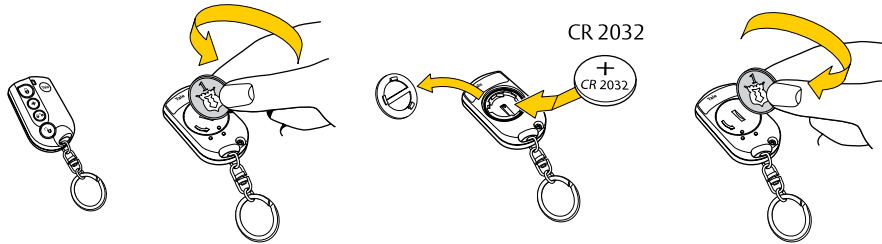
Funksjon



**Læringsknapp:**  
hold knappen inne  
i ett sekund

	Deaktiver Alarm:	
	Aktiver Hjemmesikring:	
	Aktiver Bortesikring:	
	Utløs sirene/panikkfunksjon:	Hold knappen inne i 3 sekunder

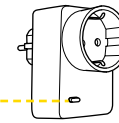
Batteri



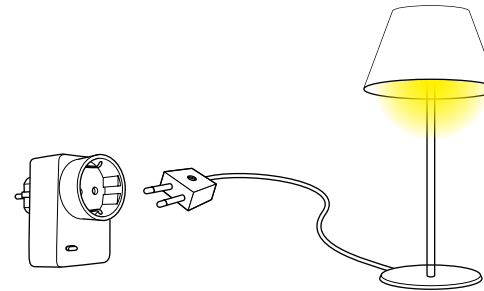
# Smartkontakt

(SR-PS)

Funksjon



**Læringsknapp:**  
hold knappen  
inne i ti sekunder

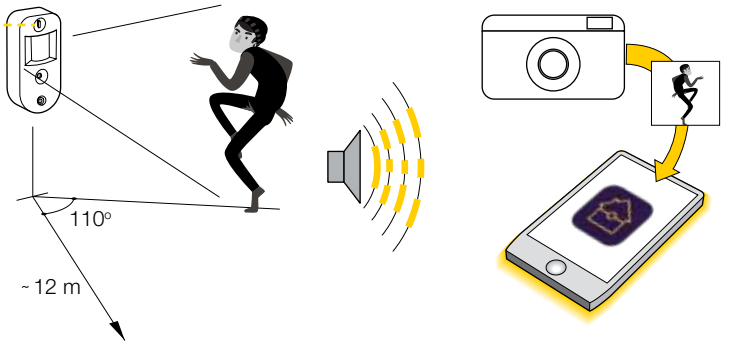


# Bevegelsessensor m/fotokamera

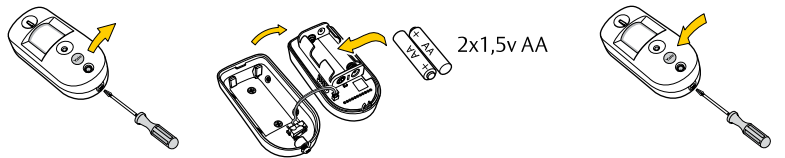
(SR-PC)

Funksjon

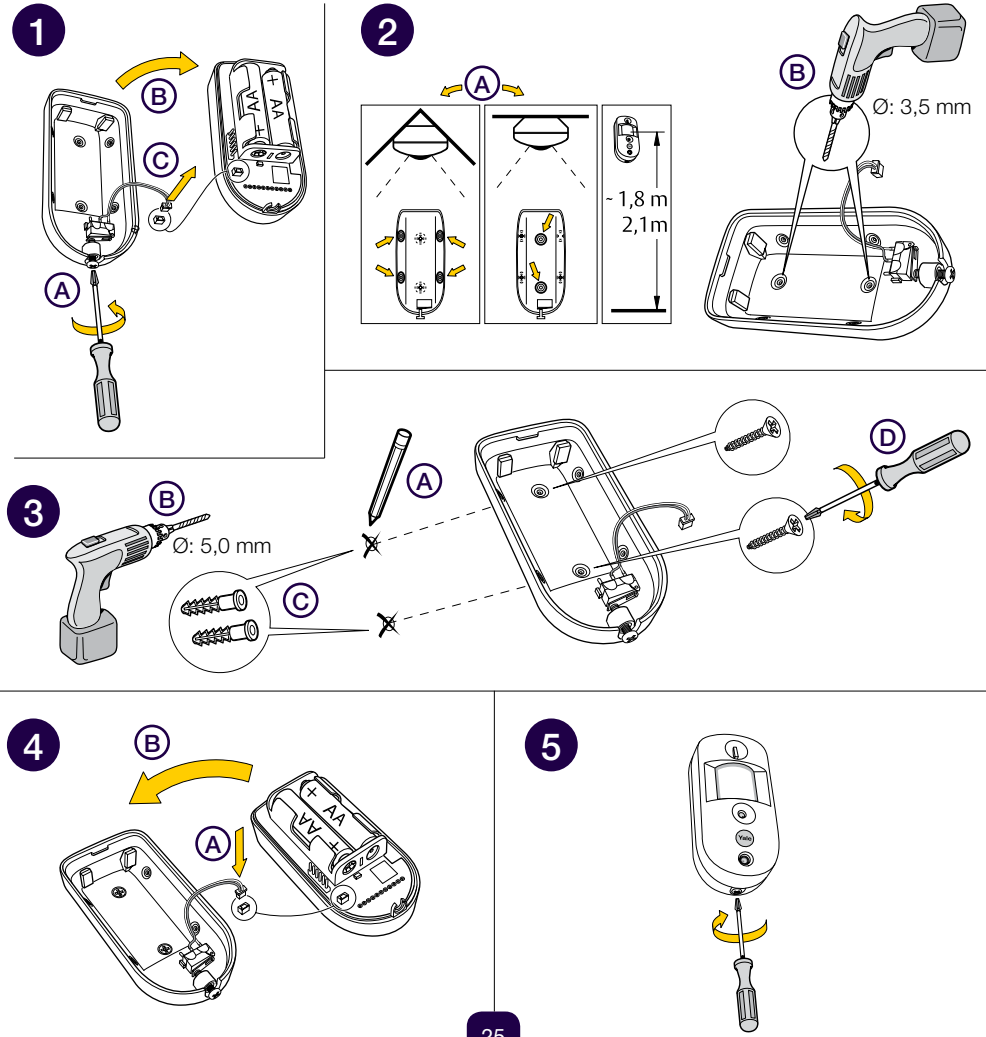
**Læringsknapp:**  
hold knappen inne  
i ti sekunder



Batteri



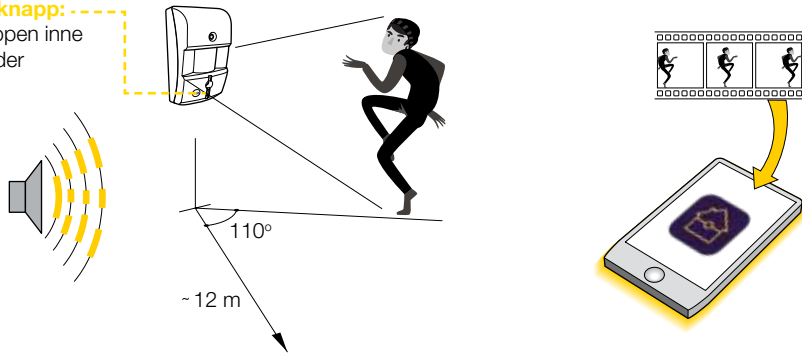
Montering



# Bevegelsessensor m/videokamera

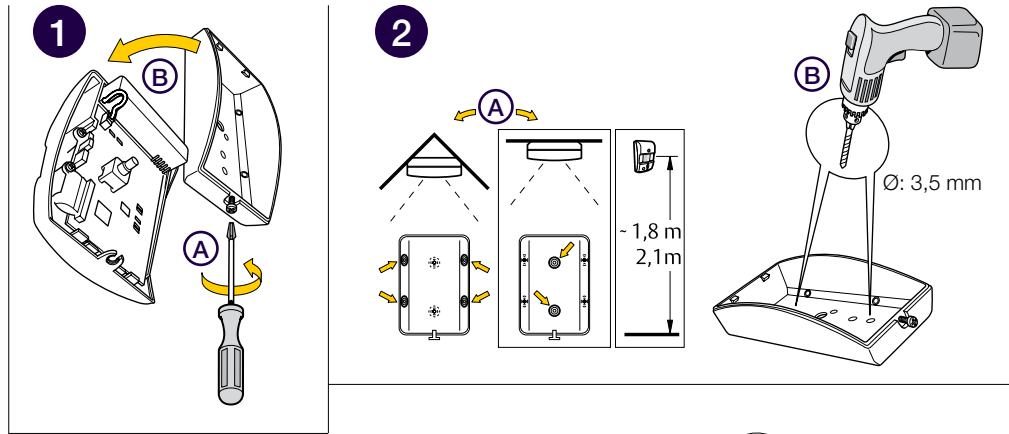
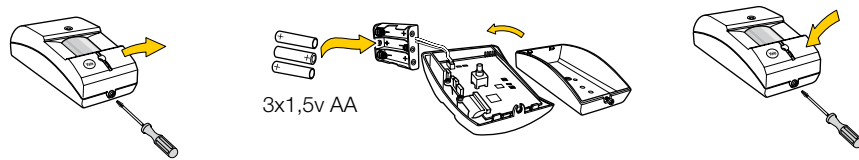
(SR-PVC)

**Læringsknapp:**  
hold knappen inne  
i ti sekunder

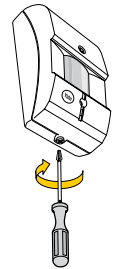
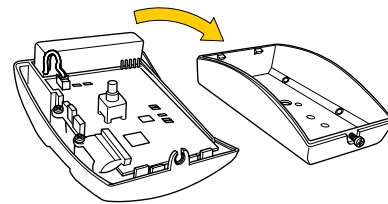
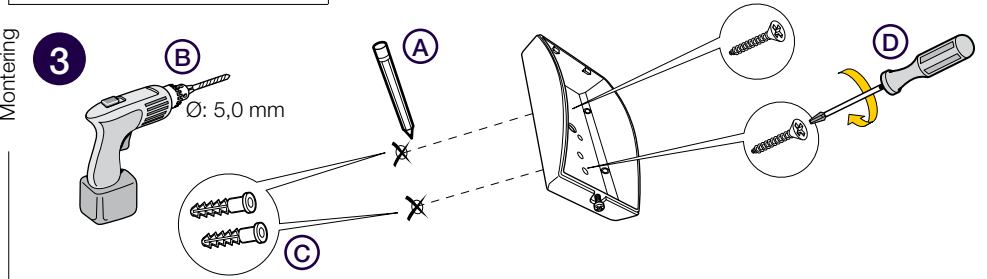


Funksjon

Batteri



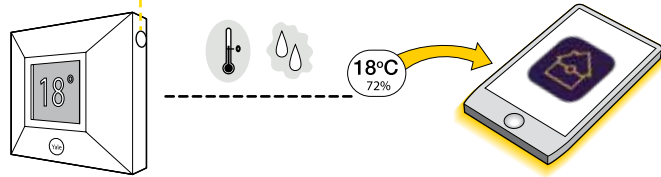
Montering



# Temperatur- og luftfuktighetsmåler

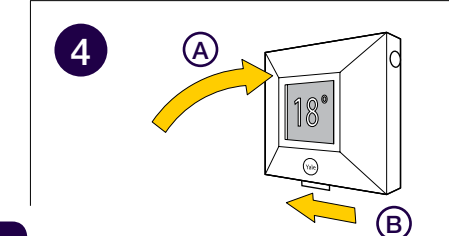
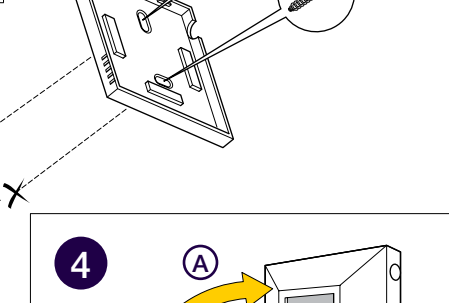
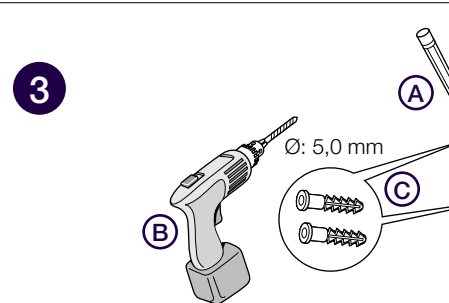
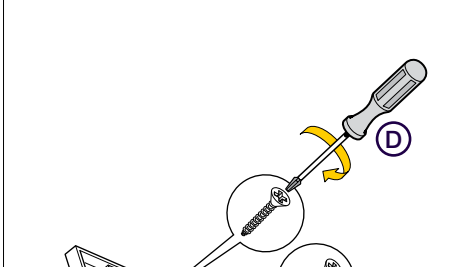
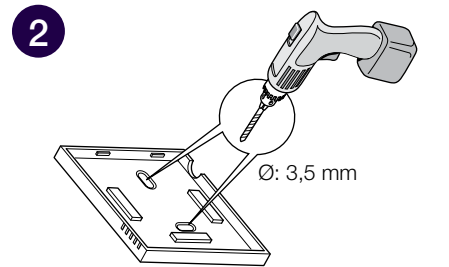
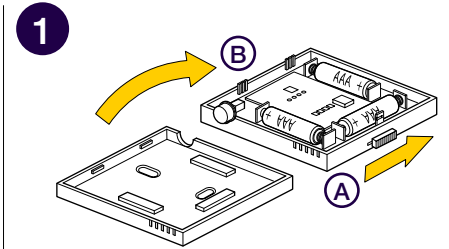
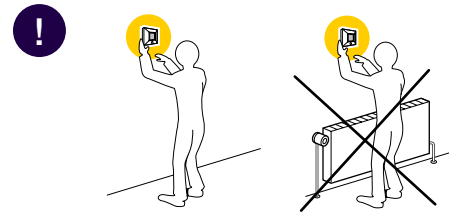
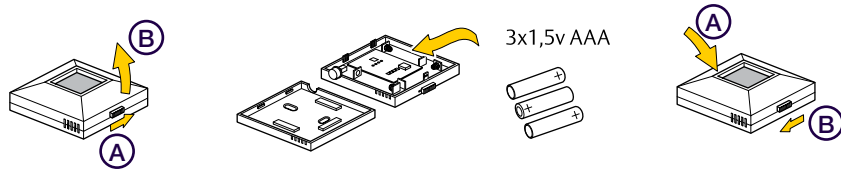
(SR-RS)

**Læringsknapp:**  
hold knappen inne  
i ti sekunder



Funksjon

Batteri

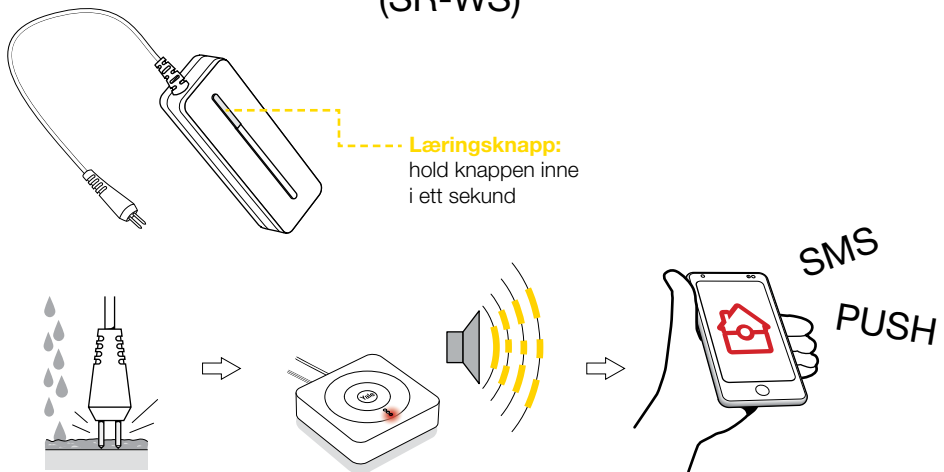


Montering

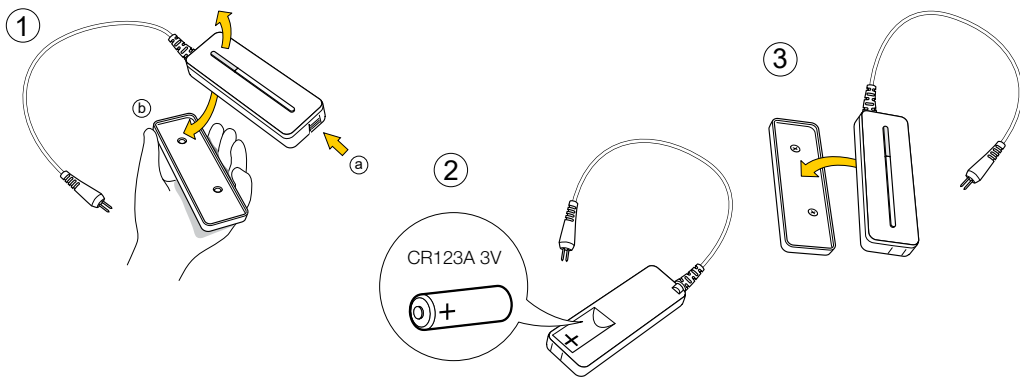
# Vannsensor

(SR-WS)

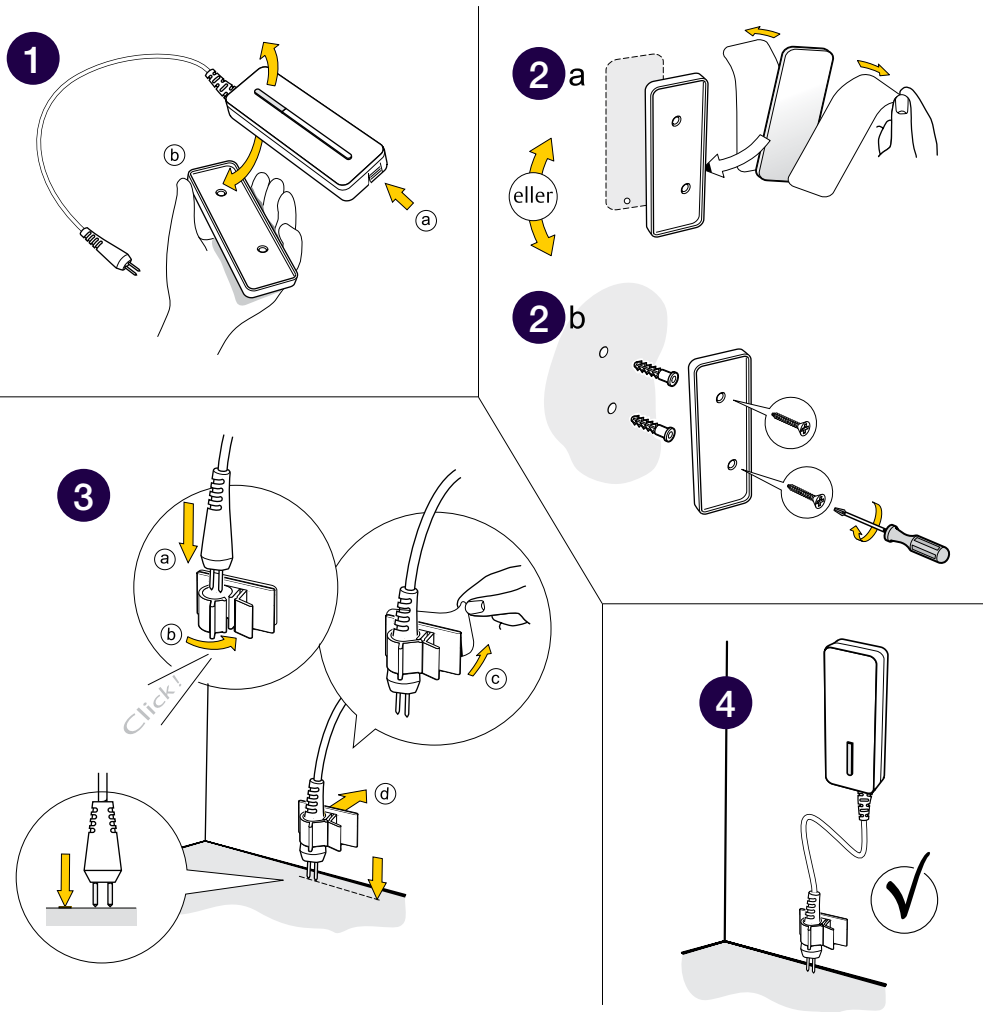
Funksjon



Batteri



Montering







Vær hjemme  
- selv om du ikke er det

Se [yale.no](http://yale.no) for mer informasjon





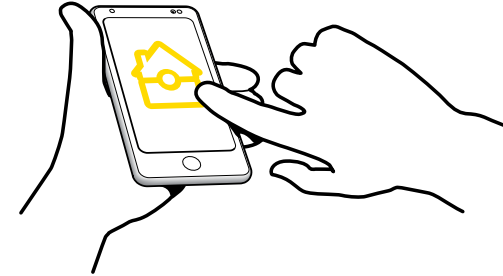
Den elektroniske dørlåsen, Yale Doorman, kan legges inn som en del av Yale Boligsikringsystemet. På denne måten vil du alltid ha tilgang til låsen din - uansett hvor du befinner deg i verden (krever tilgang til Internett).

Du kan både se status, betjene låsen og endre innstillinger via appen.

Dersom du har valgt å aktivere alarmløsningen i Yale-systemet, kan du benytte kodetastaturet på Yale Doorman til å slå av og på alarmen.

Yale Smart Hub støtter opptil seks elektroniske låser. Brukerkoder og nøkkelbrikker vil fungere på alle låsene som er knyttet opp mot samme Hub.

Yale Doorman har en kommunikasjons-port under batteridekselet. Når Yale Doorman skal kommunisere med Yale Smart Hub, må låsen settes opp med modulen som er designet for dette.

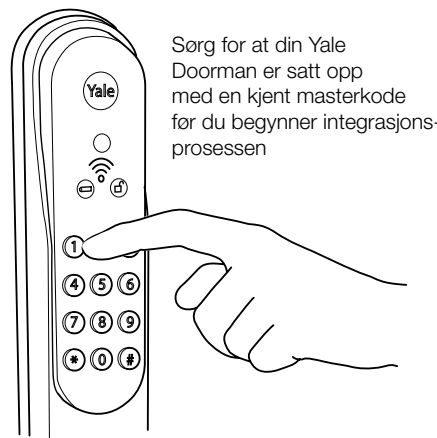


Fremgangsmåten for å legge Yale Doorman inn i Yale Home-appen betinger at låsen ikke har vært integrert i et annet system tidligere. Dersom den er det, må den tilbakestilles til fabrikkinnstillinger. Dette er forklart i et eget avsnitt på side 38 i denne manualen.

Vær også klar over at alle innstillinger blir borte når låsen integreres til Yale Home-appen. Disse må altså legges opp på ny i appen etter at oppsettsprosessen er ferdig.

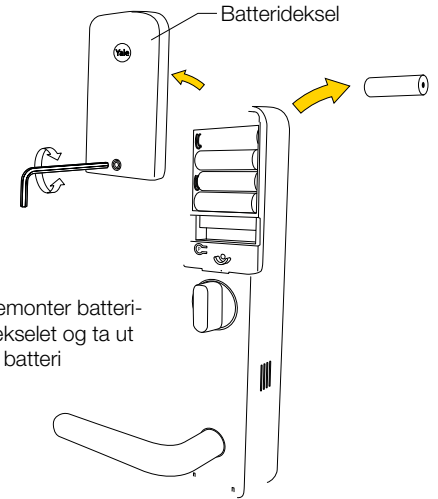
Følg fremgangsmåten på neste side for å legge til låsen til Yale Home-appen:

1



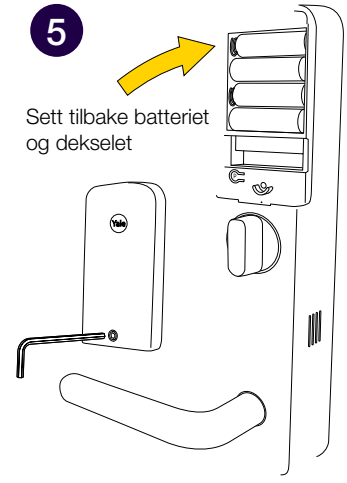
Sorg for at din Yale Doorman er satt opp med en kjent masterkode før du begynner integrasjonsprosessen

2



Demonter batteridekselet og ta ut et batteri

5



Sett tilbake batteriet og dekselet

6

Følg instruksjonene fra skjermbildene og klikk på knappen: *Aktiver læringsmodus*

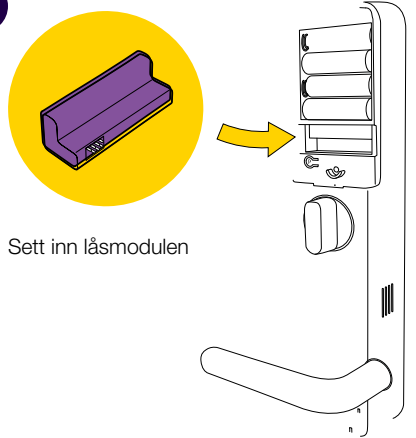
7

Når systemet nå er satt i læringsmodus åpner du døren og trykker # *MASTERKODE* # på låsens kodetastatur. Dette er siste gang masterkoden benyttes og den vil automatisk slettes fra låsen. Heretter benytter du brukerkoden du fikk oppgitt tidligere i prosessen eller evt. den/de koden(e) som ligger lagret i systemet fra før (ref. *Innstillinger -> Innstillinger for Yale Doorman -> Brukerkoder*)

8

Appen vil finne låsen og du blir bedt om å gi den et navn; eksempel; "Inngangsdør", "Kjellerdør". Etter å ha oppgitt dette kan det ta noen minutter før du kommer videre.

3



Sett inn låsmodulen

4



Åpne appen. Fra Hovedmenyen velger du: *Legg til enhet*. Velg så alternativet: *Jeg legger til en Yale Doorman*.

9

Etter at låsen er vel på plass i appen må det foretas en såkalt synkroniseringsprosess. Dette gjør du ved å gå inn, lukke døren og låse og låse opp din Yale Doorman med knappvrideren.



10

Det siste som skal gjøres er å teste appen. Gå til Kontrollpanelet på appen og trykk på låssymbolet. Sveip på kontrolleren for å låse og låse opp. Når du låser opp, oppgir du en av brukerkodene som er registrert i systemet.

!

For å endre innstillinger på låsen heretter velger du: *Innstillinger -> Innstillinger for Yale Doorman*. Her kan du også legge opp flere brukerkoder og nøkkelbrikker, samt definere tidsplaner for når disse skal være aktive.

## Tilbakestill låsen til fabrikkinnstilling

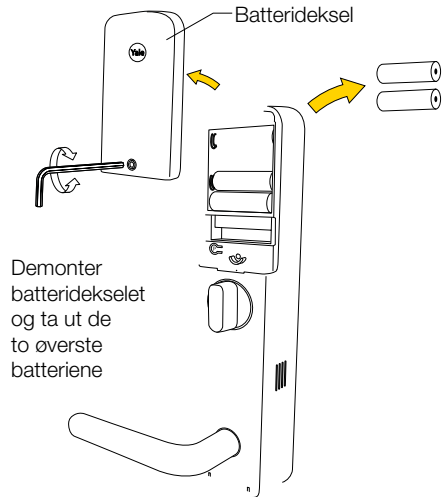
Det kan være flere årsaker til at du ønsker å tilbakestille låsen til fabrikkinnstillinger.

Eksempler på dette kan være:

- Du har overtatt en bolig med Yale Doorman, og du vil slette alle data for å være sikker på at du har full kontroll på alle koder og nøkkelbrikker.
- Du ønsker ikke å benytte eksisterende app-løsning for låsen lenger eller du vil bytte til et annet system for å styre din Yale Doorman.

Tilbakestilling utføres på følgende måte:

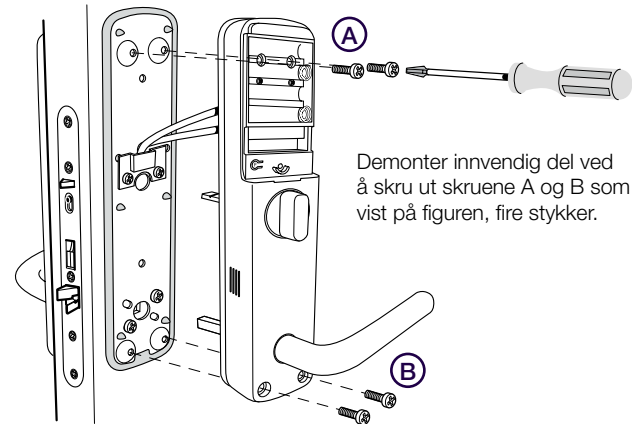
1



2

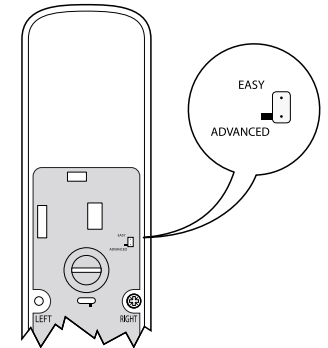


3



4

Løsne innvendig del fra bakplaten og endre posisjonen på *Easy/Advanced*-bryteren på baksiden som vist her:



5

Avhengig av hvordan du vil at låsen skal fungere, må du nå velge ett av følgende to utgangspunkt:

### 1) Låsen skal benyttes uten app-løsning:

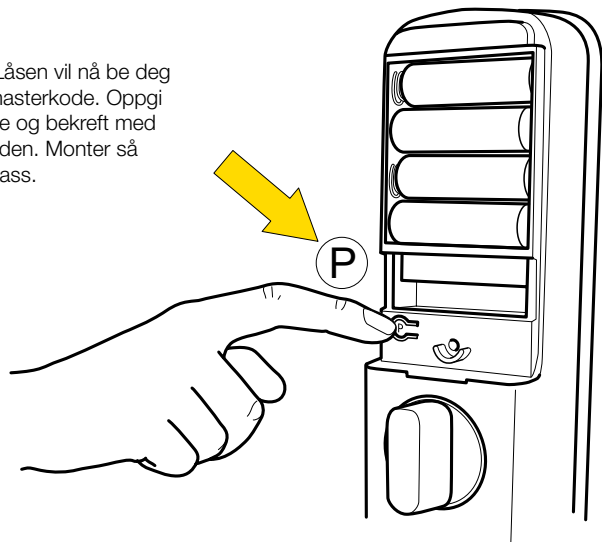
Dersom bryteren (som beskrevet i pkt. 4) nå står i det modus du ønsker, kan du montere den innvendige delen på plass igjen. Dersom bryteren ikke står i det modus du ønsker, må du gjøre følgende:

- Sett inn batteriene. Låsen vil nå ønske deg velkommen og be om at du registrerer en masterkode.
- Ta så ut de to øverste batteriene igjen og endre posisjonen på *Easy/Advanced*-bryteren
- Monter den innvendige delen på plass igjen.

### 2) Låsen skal benyttes med app-løsning:

Monter den innvendige delen på plass igjen. Posisjonen til *Easy/Advanced*-bryteren er i dette tilfellet irrelevant siden låsen automatisk vil endre modus til *Integrated mode* når den kobles til en app-løsning.

Sett inn batteriene. Låsen vil nå be deg om å registrere en masterkode. Oppgi en valgfri masterkode og bekreft med P-knappen på baksiden. Monter så batteridekselet på plass.






**Husk masterkoden!** Denne benyttes for å gjøre innstillinger på låsen, eller når den skal fungere sammen med Yale Home-systemet.





Alle gamle innstillinger, brukerkoder og tilknyttede elektroniske nøkkelbrikker er nå fjernet fra låsen. Dersom låsen skal benyttes uten app-løsning, benyttes masterkoden til å få tilgang til hovedmenyen og gjøre innstillinger.




Yale Smart Hub er selve kjernen i ditt boligsikringsanlegg. Ved hjelp av den knytter du opp Yale Doorman og de andre boligsikringkomponentene til internett, slik at du har full oversikt fra appen på mobilen din.

## Varsellamper



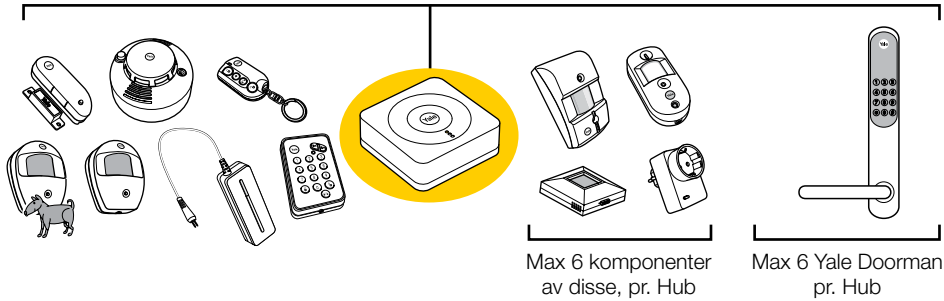
-  Nettverktilkobling er OK
-  Feil med nettverktilkobling
-  Læringsmodus er aktiv

-  1) Feilmelding! Sjekk app for mer info
-  2) Alarmen har vært utløst
-  Systemet er ok
-  Strømforsyningen er brutt  
Backup-batteri er aktivert

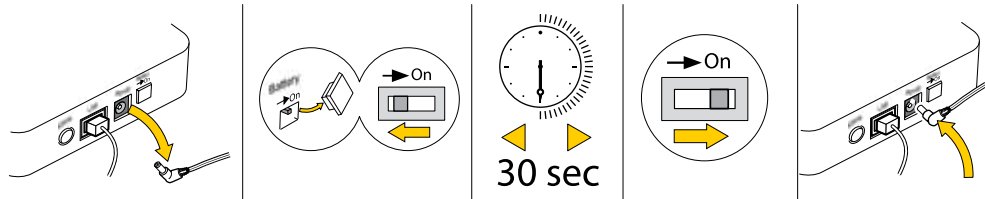
-  Alarmen er Bortesikret
-  Alarmen er Hjemmesikret
-  Alarmen er avslått

## Kapasitet

Max 40 komponenter totalt, pr. Smart Hub

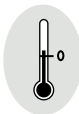


## Omstart



## Temperaturspesifikasjon

-10°C til 40°C



Max 70%

	Bortesikret	Hjemmesikret	Avslått
Alltid Aktiv			
Inaktiv ved Hjemmesikring			
Adgang ved Hjemmesikring			
Alltid Adgang			
Deaktivert			
Lyd ved bevegelse			

Produktkode	Frekvens / Bånd	EIRP [dBm]
SR-HUB	868.35MHZ	5.48dbm±3db
SR-HUB	ZigBee / 2405	22.07dBm±3dB
SR-HUB	ZigBee / 2475	18.82dBm±3dB
SR-DC	868.35MHZ	-10dbm±3db
SR-KP	868.35MHZ	-8dbm±3db.
SR-KF	868.35MHZ	-12dbm±3db
SR-PIR	868.35MHZ	-8dbm±3db.
SR-PETPIR	868.35MHZ	-8dbm±3db.
SR-SD	868.35MHZ	-10dbm±3db
SR-3PIR	868.35MHZ	-8dbm±3db.
SR-3 PETPIR	868.35MHZ	-8dbm±3db.
SR-LM	868.35MHz	1.18dBm±3dB
SR-PVC	ZBS (Frequency @2405MHz)	19.8 dBm±3dB
SR-PVC	ZBS (Frequency @2475MHz)	18.61 dBm±3dB
SR-PC	ZBS (Frequency @2405MHz)	18.07 dBm±3dB
SR-PC	ZBS (Frequency @2475MHz)	18.29 dBm±3dB
SR-PS-29	ZBS (Frequency @2405MHz)	18.8 dBm±3dB
SR-PS-29	ZBS (Frequency @2475MHz)	16.1 dBm±3dB
SR-RS	ZBS (Frequency @2405MHz)	2.98 dBm±3dB
SR-RS	ZBS (Frequency @2475MHz)	3.1 dBm±3dB
SR-WS	868.35MHz	9.87±2dBm

Herved erklærer ASSA ABLOY Ltd., School Street, Willenhall, West Midlands, England Wv13 3PW, at radiokomponentene i Yale Smart Living SR-AAA-ZZZ er i overensstemmelse med EU-direktivet 2014/53/EU. Den fullstendige teksten til EU-overensstemmelsen finnes på følgende webadresse: [www.yalelock.com/smart-living/doc](http://www.yalelock.com/smart-living/doc)



**www** [yale.no/kundestotte](http://yale.no/kundestotte)



Tlf: 21 93 18 03



[yalenorge@assaabloy.com](mailto:yalenorge@assaabloy.com)

## Dokumentasjon



[yale.no/kundestotte](http://yale.no/kundestotte)







THE YALE BRAND, with its unparalleled global reach and range of products, reassures more people in more countries than any other consumer locking solution. THE ASSA ABLOY GROUP is the world's leading manufacturer and supplier of locking solutions, dedicated to satisfying enduser needs for security, safety and convenience.

An ASSA ABLOY Group brand

**ASSA ABLOY**

**Den smarte måten å sikre hjemmet ditt på.**