

# PHILIPS

# Lighting



## UniFlood M G2

BVP353 72LED RGBWW 220V L57 30 DMX

7825 lm - 150 W K

Philips UniFlood M gen2 是一款经济高效的户外建筑 LED 泛光灯，专为外墙、景观和户外泛光照明应用而打造。这款灯具采用高效光学元件和模块化矩形设计，坚固耐用，是为多层外墙、桥梁、地标和古迹等各类露天建筑照明的理想之选。这款 LED 泛光灯有白色、单色、RGB、RGBW 和可调白色供您选择。它配备从窄光束射灯至宽光束泛光灯的六种不同扩散透镜，提供 DMX512/RDM 控制选项。这是一款真正模块化的泛光灯，建筑师和设计师可以尽情探索各种概念与设计。

### 安全提示

- 仅限户外使用。

### 产品数据

| 基本信息      |   |
|-----------|---|
| 光源颜色      | RGBW                                    |
| 包含的驱动器    | 是                                       |
| 光罩/透镜类型   | GC [透明 玻璃]                              |
| 控制接口      | 动态 DMX/RDM                              |
| 连接        | 飞线/电线和 2 个 4 极推入式连接器                    |
| 线缆        | 不带 3 极插头的 0.5 米线缆和 2 根带 4 极连接器的 0.5 米线缆 |
| 保护等级 IEC  | 安全等级 I                                  |
| 可燃性标志     | F [适用于安装在通常可燃的表面上]                      |
| CE 标志     | CE 标识                                   |
| 运营和电气     |   |
| 输入电压      | 220-240 V                               |
| 输入频率      | 50 至 60 Hz                              |
| 侵入电流      | 60 A                                    |
| 功率系数 (最小) | 0.95                                    |
| 控制调光      |   |
| 可调光       | 是                                       |
| 机械和壳体     |   |
| 外壳材料      | 挤压铝                                     |
| 光罩/透镜材料   | 丙烯酸酯                                    |
| 总长度       | 569 mm                                  |
| 总宽度       | 140 mm                                  |
| 总高度       | 149 mm                                  |
| 有效投射面积    | 0.078 m <sup>2</sup>                    |
| 颜色        | 深灰色                                     |
| 应用        |   |
| IP 等级     | IP66 [防灰尘渗透, 防喷射]                       |

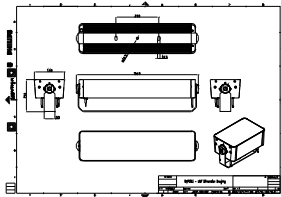
# UniFlood M G2

|              |              |
|--------------|--------------|
| 机械冲击保护代码     | IK06 [ IK06] |
| <b>初始性能</b>  |              |
| 初始光通量 (系统测量) | 7825 lm      |
| 光通量误差        | +/-10%       |
| 初始 LED 灯具效能  | 52 lm/W      |
| 初始校正色温       | - K          |
| 初始显色指数 (CRI) | >80          |
| 初始输入功率       | 150 W        |
| 功耗误差         | +/-10%       |
| <b>适用条件</b>  |              |
| 环境温度范围       | -40 ~ +50°C  |

|                         |                                    |
|-------------------------|------------------------------------|
| <b>产品参数</b>             |                                    |
| 完整产品代码                  | 871951492776699                    |
| 订单产品名称                  | BVP353 72LED RGBWW 220V L57 30 DMX |
| EAN/UPC - 产品            | 8719514927766                      |
| 订购代码                    | 911401748553                       |
| SAP 计算器 - 每个包中的数量       | 1                                  |
| 计算器 - 每个外包装箱中的包数        | 2                                  |
| SAP 材料                  | 911401748553                       |
| Copy Net Weight (Piece) | 6.800 kg                           |



## 二维绘图



BVP353 72LED RGBWW 220V L57 30 DMX

