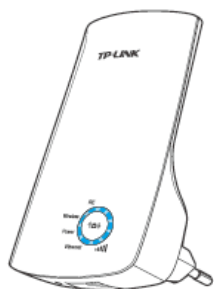


Kratki priručnik za instalaciju

za modele TL-WA850RE i TL-WA750RE



Bežično (Wireless)

Bljeska: bežična funkcija je omogućena.

Ne svijetli: bežična funkcija je onemogućena.

Napajanje (Power)

Svijetli: uređaj je uključen.

Ne svijetli: uređaj je isključen.

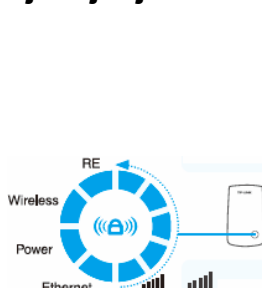
Ethernet

Svijetli: uređaj je povezan na port Ethernet, ali nema aktivnosti.

Bljeska: uređaj je povezan na port Ethernet i aktivan je.

Ne svijetli: uređaj nije povezan na port Ethernet.

Objašnjenje indikatora LED



RE

Svijetli: uspostavljena je sigurna veza.

Bljeska: uređaj uspostavlja sigurnu vezu.

Ne svijetli: Nema aktivne veze.

Jačina signala

Svijetli (1-5): uređaj je povezan s routerom. Više indikatora ukazuje na bolju vezu između uređaja i routera.

Ne svijetli: Uređaj nije povezan s routerom.

Prvi način: Brze postavke pomoću gumba WPS

Drugi način: Određivanje postavki pomoću internetskog preglednika

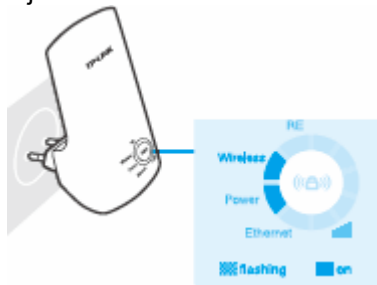
Prvi način: Brze postavke pomoću gumba WPS

Ovaj način možete koristiti podržava li vaš router ili pristupna točka funkciju WPS.

1 Uključite

Utaknite uređaj TL-WA850RE u električnu utičnicu koja je blizu routera ili pristupne točke.

Pričekajte dok indikator Wireless (bežično) počne bljeskati.

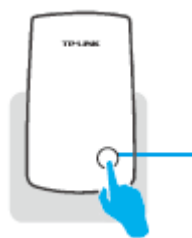


2 Pritisnite dva gumba WPS

1 Pritisnite gumb WPS na routeru/ pristupnoj točki.



2 Odmah pritisnite gumb (🔒) na uređaju TL-WA850RE.



Indikator RE trebao bi prestati bljeskati i početi postojano svijetliti za oko 2 minute. Pričekajte dok ne zasvijetli indikator Signal Strength (jačina signala)



Ne uspijete li pomoću prvog načina, prijdite na drugi.

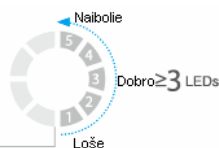
3 Premjestite

Nakon što pravilno konfigurirate uređaj TL-WA850RE, možete ga premjestiti na bolji položaj kako biste postigli optimalnu kvalitetu signala i pokrivenost.



Idealan položaj pojačala je točno između bežičnog routera i bežičnih uređaja.

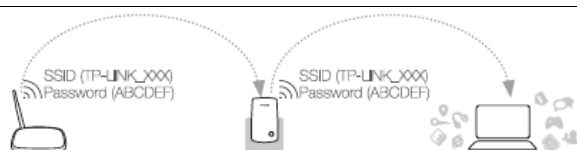
Provjerite je li pojačalo na mjestu gdje indikator jačine signala pokazuje najmanje vrijednost 3.



Držite pojačalo podalje od uređaja kao što su bežični telefoni, uređaji Bluetooth i mikrovalne pećnice kako biste umanjili bežične interferencije što je više moguće.

Uživajte!

Uređaj TL-WA850RE dijeli isti naziv bežične mreže (SSID) i bežičnu lozinku s glavnim routerom/pristupnom točkom.



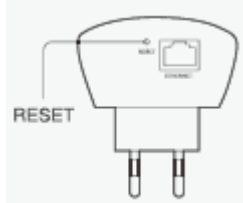
Česta pitanja

P1: Kako ću resetirati uređaj TL-WA850RE?

O1: Kada je uređaj TL-WA850RE utaknut u električnu utičnicu, iglom pritisnite i držite pritisnut gumb RESET 2 sekunde. Pričekajte 5 sekundi dok indikatori jednom bljesnu.

ILI

O2: Prijavite se na stranicu za upravljanje pomoću internetskog preglednika, prijedite na stavku System Tools->Factory Defaults (alati sustava-tvornički određene postavke) i pritisnite mogućnost Restore (vрати). Pričekajte 5 sekundi dok indikatori uređaja TL-WA850RE bljesnu jednom.



P2: Upisao sam adresu <http://tplinkextender.net> u adresnu vrpcu preglednika, ali ne otvara se stranica za brze postavke.

O: Najprije provjerite je li računalo povezano s mrežom pojačala i odspojite sve druge mreže. Zatim provjerite je li na računalu omogućena postavka *Obtain an IP address automatically* (dohvati adresu IP automatski).


P3: Što je dežurna tehnička pomoć?

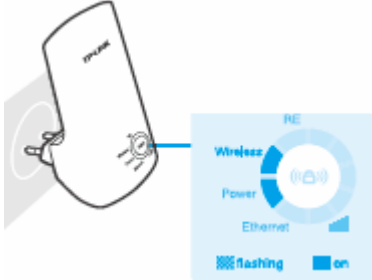
O: Detaljnije obavijesti potražite na internetskoj stranici www.tp-link.com pod stavkom Support>Contact Technical Support>Hotline Support.

Drugi način: Određivanje postavki pomoću internetskog preglednika

1 Uključite

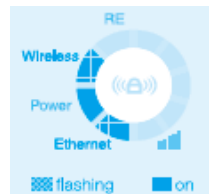
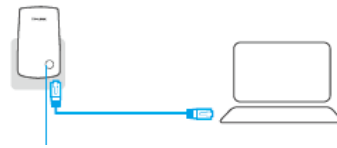
Utaknite uređaj TL-WA850RE u električnu utičnicu koja je blizu routera ili pristupne točke.

 Pričekajte dok indikator Wireless (bežično) počne bljeskati.



2 Povežite računalo s uređajem TL-WA850RE

 **Povezivanje pomoću kabela Ethernet**




- 1 Odspojite računalo od svih bežičnih mreža.
- 2 Povežite uređaj TL-WA850RE s računalom pomoću kabela Ethernet. Prijeđite na korak 3.

 **Bežično povezivanje**



- 1 Odspojite vezu Ethernet. Pritisnite ikonu Wireless Network Connection (bežična mrežna veza) na radnoj površini.




- 2 Pritisnite ikonu Refresh (osvježi)  i povežite se s uređajem TL-WA850RE (unaprijed zadano bežično ime je TP-LINK_Extender_XXXXXX) i prijeđite na korak 3.

3 Konfiguracija pomoću internetskog preglednika

- 1 Upišite adresu <http://tplinkextender.net> u adresnu vrpcu preglednika i pritisnite gumb Enter. Prijavite se na stranicu za upravljanje pomoću korisničkog imena **admin** i lozinke **admin**.



 Može potrajati pet sekundi ili više dok se otvori stranica za prijavu.

Ne otvori li se stranica, osvježite preglednik ili potražite rješenje u drugom odgovoru odjeljka Česta pitanja.

- 2 U nastavku su glavni koraci postupka određivanja postavki.



a. Nakon prijave, otvara se stranica za brze postavke




b. Izaberite bežičnu mrežu routera/pristupne točke, npr. TP_LINK:XXX



c. Upišite lozinku glavnog routera/pristupne točke. Ime bežične mreže uređaja TL-WA850RE (SSID) možete kopirati s glavnog routera/pristupne točke (TP-LINK_XXX) ili odrediti prilagođeno ime (TP-LINK_XXX_EXT).



d. Provjerite indikatore po završetku konfiguracije. Kada je konfiguracija uspješna, trebalo bi svijetliti nekoliko indikatora jačine signala 

4 Premjestite

Pogledajte korak 3 u odjeljku Prvi način.



Uživajte!



Izaberite ime bežične mreže uređaja TL-WA850RE (TP-LINK_XXX ili TP-LINK_XXX_EXT). Uređaj TL-WA850RE dijeli istu bežičnu lozinku s glavnim routerom/pristupnom točkom).

Adapter za zabavu

Uređaj TL-WA850RE ima jedan port Ethernet pa pojačalo signala može raditi i kao bežični adapter za povezivanje žičnih uređaja, primjerice uređaja Blu-ray, igračih konzola, digitalnih snimača ili pametnih televizora. Istovremeno, ovaj uređaj dijeli bežičnu mrežu. Najprije pomoću prvog ili drugog načina odredite postavke uređaja TL-WA850RE, a zatim pogledajte šemu povezivanja kako biste ga povezali s jednim uređajem Ethernet.