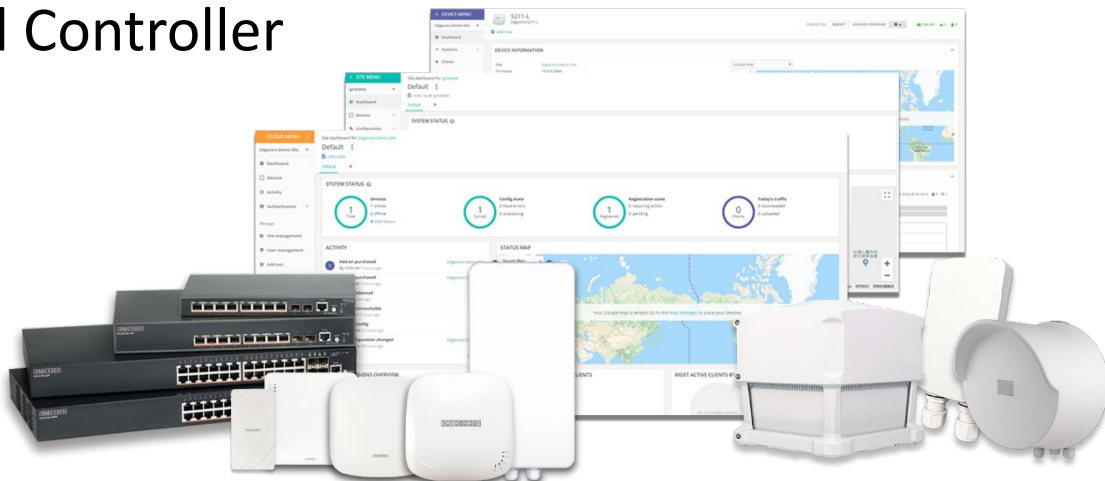


# ecCLOUD

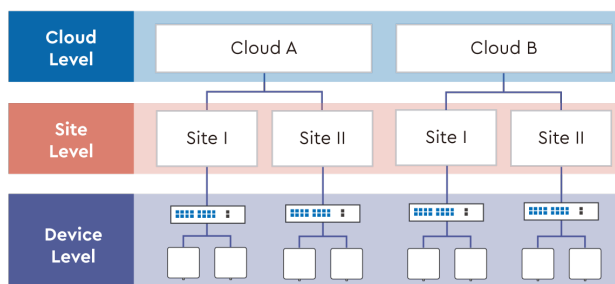
## Cloud Controller



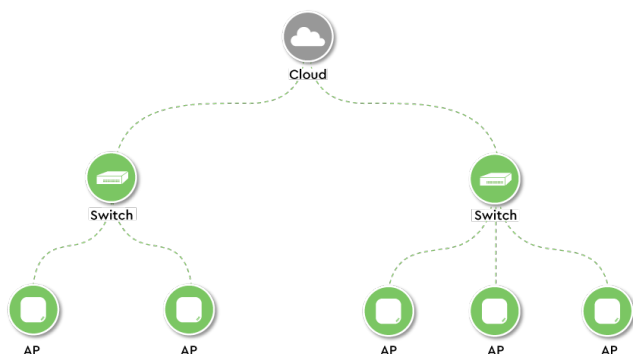
### 概要

Edgecore ecCLOUDは、有線および無線デバイスを統合的に可視化および制御し、シングルサイトまたはマルチサイトネットワークの展開、管理、監視を簡素化します。ecCLOUDは、あらゆる規模のネットワークに対して、機能豊富で拡張性があり、集中管理を容易にすることができます。

#### マルチレベル マネージメント



#### ネットワーク トポロジー



- パワフルでフレキシブルな構成**  
 ウェブGUIで利用可能なすべての設定がクラウド上で利用可能です。シンプルで直感的なUIにより、デバイスの導入、グループおよび個別の設定、情報提供のためのアラートタブ、柔軟なネットワーク保守を容易に行うことができます。
- 簡単な機器登録**  
 デバイスをインターネットに接続し、デバイスのシリアル番号とMACアドレスをクラウドアカウントに追加すれば準備は完了です。デバイスは自動的にプロビジョニングされます。
- 統合マネジメント**  
 管理された有線・無線機器を統合することで、管理・保守をシンプルかつ迅速に行うことができます。管理者の時間と手間を省くことができます。
- ユーザーアクセス管理**  
 認証、認可、会計 (AAA)、セキュリティ、ゲストアクセス管理、カスタマイズされたキャプティブポータルを提供します。RADIUSサーバーにネットワーク上の全ユーザーのアカウント情報が保存されているため、同一サイト内のAP間でアカウントローミングを行うことが可能です。

## 特徴

### マルチサイト&マルチクラウド対応

- クラウドアカウント内に複数のサイトを作成することが可能。
- 各サイトは、構成、ユーザー、マップ、その他のプロパティがそれぞれ独立。
- クラウドユーザーのログインは、任意の数のクラウドに関連付けることができ、各クラウドで異なる役割を持つことが可能。

### 安全で堅牢なアーキテクチャ

- デバイスからクラウドへの暗号化通信。
- データは安全に保護され常にプライバシーを保持。
- 拡張性 - 1クラウドあたり最大500サイト、1サイトあたり最大500デバイス登録可能。

### 管理権

- 管理者／オーナーの役割：クラウドとそのサイトを完全にコントロール。
- マネージャー 指定されたサイトへのフル書き込みアクセス。
- ゲストの方 指定されたサイトへの読み取り専用アクセス。

### パワフルでフレキシブルな構成

- 一括（サイトレベル）および個別（デバイスレベル）の設定オプション。
- アップグレードの信頼性を高めるフォールバック。
- ローカルのWeb GUIとクラウドの双方向の同期が可能。

### デバイス登録・ライセンス

- 簡単で直感的な登録が可能。
- すべてのライセンスはフローティングで、特定のデバイスに縛られない。

### リモートファームウェアアップグレード

- 複数のデバイスを一度にアップグレード。
- ファームウェアのアップグレードを定期的に行うことが可能。
- ローリングアップグレードオプションにより、ネットワークのほとんどの部分を常時オンラインにすることが可能。
- デュアルフラッシュでファームウェアアップグレードの信頼性を向上。

### 有線・無線デバイスの統合

- VLAN設定を自動的に同期。
- マネージドスイッチポートのポートセキュリティ。

### ビルトインAAAサービス

- 認証用のアカウントデータベースを内蔵。
- アカウント作成時の時間および/またはボリュームベースのサービスプラン。
- UAMと802.1X（WPA-EAP、WPA2-EAP）の両方の認証に対応。
- 認証されたユーザーは、AP間をローミング可能。
- SSIDベースのカスタマイズ可能なキャプティブポータル。
- キャプティブポータルエディタ内蔵。

### ライブ統計&インタラクション

- デバイスのダッシュボードに表示されるライブデータは、ほぼリアルタイムで接続されたデバイスから直接送られてきます。
- デバイスから直接データを閲覧できます：
  - インターフェースごとのスループット率
  - 消費電力
  - CPU使用率・メモリ使用量
  - システム温度
  - クライアント数
  - アップタイム
  - 負荷
  - チャネル利用率
- デバイスに直接干渉する：
  - ボタンをクリックするだけでデバイスを再起動。
  - 位置情報取得のためのLED点滅。
  - リモートパケットキャプチャを開始。

### 履歴統計

- インターフェースごとのスループットレート。
- 無線インターフェース（SSID）ごとのクライアント数の経時変化。
- 無線機1台あたりのチャネル利用率の経時変化。
- 現在のネットワーク状況やトラフィックの詳細。
- クライアントセッション情報。
- 履歴データは、ライセンスタイプにより2週間以上保存可能。

### アラートとモニタリング

- デバイスがオフラインになった時や注意が必要な時にメールアラートが発生します。

### AUDIT TRAIL

- クラウドに加えられたすべての変更はシステムのアクティビティログに記録されます。

## 対応デバイス

### WI-FI アクセスポイント

- EAP101\*<sup>1</sup>
- EAP102\*<sup>1</sup>
- EAP104\*<sup>1</sup>
- ECW5211-L\*<sup>1</sup>
- ECW5410-L\*<sup>1</sup>
- OAP100\*<sup>1</sup>
- SP-W2-AC1200(L)\*<sup>1</sup>
- SS-W2-AC2600
- SP-W2M-AC1200
- SP-W2M-AC1200-POE\*<sup>2</sup>
- SS-N300\*<sup>2</sup>
- GW-AC1200\*<sup>2</sup>
- SP-AC750\*<sup>2</sup>

### METROLINQ 60GHZ

- ML1-60 PTP
- ML2.5-60 PTP
- ML2.5-60 PTMP
- ML2.5-60-BF\*<sup>2</sup>
- ML-60-LW\*<sup>2</sup>
- ML-60-10G-360\*<sup>2</sup>

### TERRAGRAPH 認証製品

- MLTG-360
- MLTG-CN
- MLTG-CN LR

### スイッチ製品

- ECS2100-10T
- ECS2100-10P
- ECS2100-28T
- ECS2100-28P
- ECS2100-28PP
- ECS2100-52T
- ECS4100-12T
- ECS4100-12PH
- ECS4100-28T
- ECS4100-28P
- ECS4100-52T
- ECS4100-52P
- ECS4120-28T
- ECS4120-52T
- ECS4120-28Fv2
- ECS4120-28Fv2-I

#### 注:

\*1: 内蔵のAAAサービスをサポート

\*2: IgniteNetのEOS/EOL製品は、引き続き ecCLOUDが管理します。