

UniFlood M G2

BVP353 72LED RGBNW 220V L57 30 DMX

8170 lm - 150 W K

Philips UniFlood M gen2 on kustannustehokas, ulkokäyttöön sopiva arkkitehtoninen LED-valonheitin, joka on suunniteltu julkisivujen, maisemien ja ulkotilojen valaistukseen. Vankka, modulaarinen, suorakaiteen muotoinen valaisin sisältää erittäin tehokkaan optiikan, mikä tekee siitä ihanteellisen ratkaisun monikerroksisten julkisivujen, siltojen, maamerkkien ja monumenttien valaisemiseen. ;Tämä LED-valonheitin on saatavana valkoisena, yksivärisenä, RGB- tai RGBW-versiona sekä säädettävänä valkoisena.Saatavilla on kuusi eri levitinlinssiä kapeasta laajaan keilaan ja DMX512/RDM-ohjausvaihtoehto. Tämä aidosti modulaarinen valonheitin antaa arkkitehteille ja suunnittelijoille vapauden vertailla eri konsepteja ja suunnitella ilman rajoitteita.

Rajoitukset ja turvallisuus

- Vain ulkokäyttöön.

Tuotetiedot

Yleistä tietoa	
Valonlähteen väri	RGBW
Liitäntälaitte sisältyy toimitukseen	Kyllä
Optisen kuvun/linssin tyyppi	GC [Kirkas lasi]
Ohjaukseen liittyvä	Dynamic DMX/RDM
Liitäntä	Kytkenäjohto rasia-asennukseen ja 4-napainen pistoliitin 2
kaapeli	Kaapeli 0,5 m ilman pistoketta, 3-napainen ja 2 kaapeliä 0,5 m 4-napaisella liittimellä
Suojausluokka IEC	Suojausluokka I
Tulenarkuusmerkintä	Soveltuu asennettavaksi normaalisti syttyville pinnoille

CE-merkintä	CE-merkintä
Käyttö ja sähkö tiedot	
Ottojännite	220 - 240 V
Syöttötaajuus	50-60 Hz
Kytkenävirta	60 A
Tehokerroin (min.)	0.95
Ohjaujärjestelmät ja himmennys	
Himmennettävä	Kyllä

UniFlood M G2

Mekaaniset tiedot ja runko

Rungon materiaali	Puristettu alumiini
Optisen kuvun/linssin materiaali	Akrylaatti
Kokonaispituus	569 mm
Kokonaisleveys	140 mm
Kokonaiskorkeus	149 mm
Tehollinen heijastettu alue	0,078 m ²
Väri	Tummanharmaa

Hyväksyntä ja käyttökohteet

IP-luokka	IP66 [Pölytiivis, suojaus vesisuihkulta]
Mek. iskun suojauskoodi	IK06 [1 J]

Suorituskyky alussa (IEC-yhteensopiva)

Valovirta alussa (järjestelmän valovirta)	8170 lm
Valovuotoleranssi	+/-10%
LED-valaisimen tehokkuus alussa	54 lm/W
Alun vast. värlämpötila	- K
Alun värintoistoindeksi	>80

Ottoteho alussa	150 W
Tehonkulustoleranssi	+/-10%

Käyttökohteiden olosuhteet

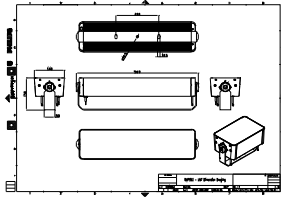
Ympäristölämpötila-alue	-40 ... +50 °C
-------------------------	----------------

Tuotetiedot

Koko tuotekoodi	871951492777399
Tilaustuotteen nimi	BVP353 72LED RGBNW 220V L57 30 DMX
EAN/UPC – tuote	8719514927773
Tilauskoodi	92777399
SAP-osoittaja – määrä/pakkaus	1
SAP-osoittaja – pakkauksia ulommassa	2
SAP-materiaali	911401748563
Net Weight (Piece)	6,800 kg



Mittapiirros



BVP353 72LED RGBNW 220V L57 30 DMX

