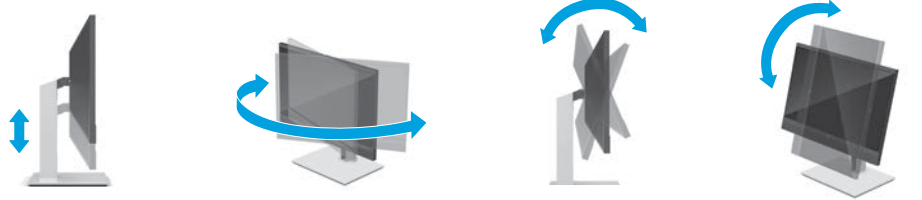
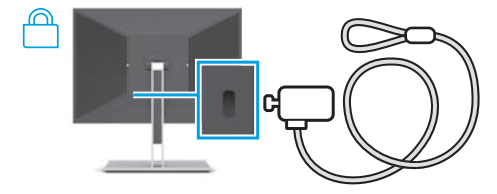
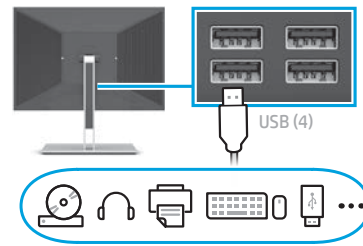




# Quick Setup



Optimum Resolution: 60.5 cm / 23.8 in 1920 × 1080



[www.hp.com/support](http://www.hp.com/support)

Go to [www.hp.com/support](http://www.hp.com/support) to locate your user guide, drivers, and software.

انتقل إلى [www.hp.com/support](http://www.hp.com/support) للعثور على دليل المستخدم والبرامج وبرامج التشغيل.

Kunjungi [www.hp.com/support](http://www.hp.com/support) untuk menemukan panduan pengguna, driver, dan perangkat lunak Anda.

Отидете на [www.hp.com/support](http://www.hp.com/support), за да изтеглите ръководството за потребителя, драйвери и софтуер.

Přejděte na stránku [www.hp.com/support](http://www.hp.com/support), na které vyhledejte uživatelskou příručku, ovladače a software.

Gå til [www.hp.com/support](http://www.hp.com/support) for at finde din brugervejledning, drivere og software.

Gehen Sie zu [www.hp.com/support](http://www.hp.com/support), um Ihr Benutzerhandbuch, Treiber und Software zu finden.

Vaya a [www.hp.com/support](http://www.hp.com/support) para localizar su guía de usuario, controladores y software.

Μεταβείτε στη διεύθυνση [www.hp.com/support](http://www.hp.com/support) για να βρείτε τον οδηγό χρήσης, προγράμματα οδήγησης και λογισμικό.

Rendez-vous sur [www.hp.com/support](http://www.hp.com/support) pour accéder au manuel de l'utilisateur, aux pilotes et aux logiciels.

Accedere alla pagina [www.hp.com/support](http://www.hp.com/support) per individuare la guida per l'utente, i driver e il software in uso.

Пайдаланушы нұсқаулығын, драйверлерді және бағдарламалық құралды алу үшін, [www.hp.com/support](http://www.hp.com/support) сілтемесіне өтіңіз.

Lai atrastu lietošanas rokasgrāmatu, draiverus un programmatūru, apmeklējiet vietni [www.hp.com/support](http://www.hp.com/support).

Eikite adresu [www.hp.com/support](http://www.hp.com/support) ir susiraskite savo naudotojo vadovą, tvarkykles bei programinę įrangą.

A felhasználói útmutatók, illesztőprogramok és szoftverek megkereséséhez lépjen a [www.hp.com/support](http://www.hp.com/support) oldalra.

Go naar [www.hp.com/support](http://www.hp.com/support) om de gebruikershandleiding, stuurprogramma's en software te vinden.

Gå til [www.hp.com/support](http://www.hp.com/support) for å finne din bruksveiledning, drivere og programvare.

Instrukcję obsługi, sterowniki i oprogramowanie można znaleźć pod adresem [www.hp.com/support](http://www.hp.com/support).

Vá até [www.hp.com/support](http://www.hp.com/support) para localizar o seu manual do utilizador, controladores e software.

Acesse [www.hp.com/support](http://www.hp.com/support) para encontrar o guia do usuário, drivers e software.

Accesați [www.hp.com/support](http://www.hp.com/support) pentru a localiza ghidul pentru utilizatori, driverele și software-ul.

Перейдите по адресу [www.hp.com/support](http://www.hp.com/support), чтобы найти руководство пользователя, драйверы и программное обеспечение.

Prejdite na lokalitu [www.hp.com/support](http://www.hp.com/support), kde nájдете používateľskú príručku, ovládače a softvér.

Na naslovu [www.hp.com/support](http://www.hp.com/support) najdete uporabniški priročnik, gonilnike in programsko opremo.

Siirry osoitteeseen [www.hp.com/support](http://www.hp.com/support), josta voit ladata käyttöoppaan, ohjaimia ja ohjelmistoja.

Gå till [www.hp.com/support](http://www.hp.com/support) för att hitta din användarhandbok, dina drivrutiner och din programvara.

Kullanıcı kılavuzunuzu, sürücülerinizi ve yazılımınızı bulmak için [www.hp.com/support](http://www.hp.com/support) adresine gidin.

Перейдіть на веб-сайт [www.hp.com/support](http://www.hp.com/support), щоб знайти посібник користувача, драйвери та програмне забезпечення.

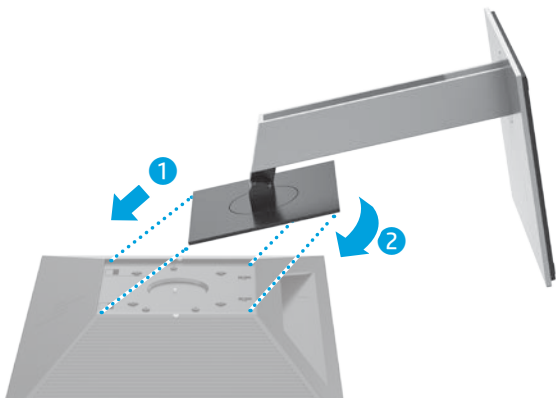
ユーザーガイド、ドライバーおよびソフトウェアをダウンロードするには、HPのサポートWebサイト、<https://support.hp.com/jp-ja/> にアクセスしてください。

사용 설명서, 드라이버 및 소프트웨어를 찾아 보려면 [www.hp.com/support](http://www.hp.com/support) 페이지를 방문하십시오.

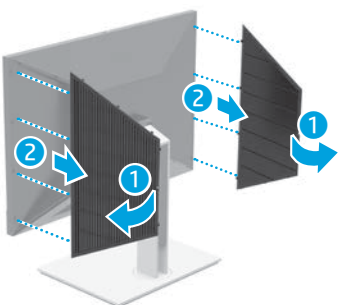
若需用户指南、驱动程序和软件，请前往 [www.hp.com/support](http://www.hp.com/support)。

前往 [www.hp.com/support](http://www.hp.com/support) 以尋找您的使用指南、驅動程式和軟體。

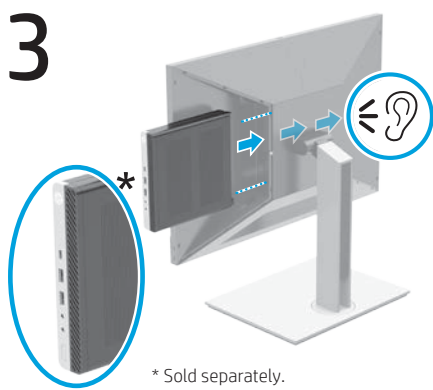
1



2

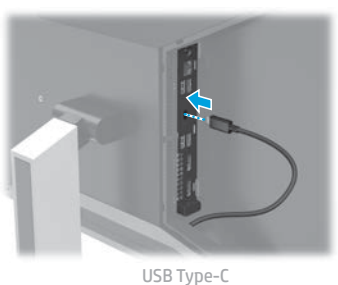


3



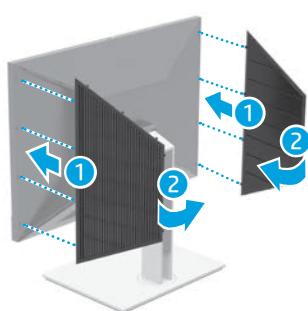
\* Sold separately.

4

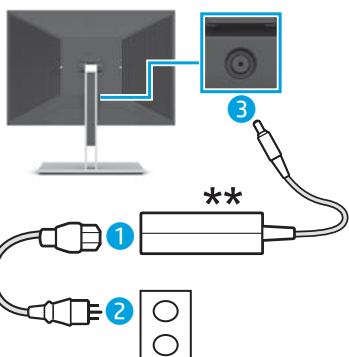


USB Type-C

5



6



7



\*Sold separately.

\*\* Use only the power supply provided with your monitor.

\* يباع بشكل منفصل. \*\* استخدم فقط وحدة التزويد بالطاقة المرفقة مع شاشتك.

\*Dijual terpisah.

\*\* Gunakan hanya satu daya yang disertakan bersama monitor Anda.

\* Продава се отделно. \*\* Използвайте само захранващия блок, предоставен с монитора.

\* Prodává se samostatně. \*\* Používejte pouze zdroj napájení dodaný s monitorem.

\* Sælges separat. \*\* Brug kun strømforsyningen, som fulgte med skærmen.

\* Separat erhältlich. \*\* Verwenden Sie nur das Stromversorgung mit Ihrem Monitor mitgeliefert wird.

\* Se venden por separado. \*\* Utilice únicamente la fuente de alimentación suministrada con su monitor.

\* Πωλείται ξεχωριστά. \*\* Χρησιμοποιείτε μόνο το τροφοδοτικό που παρέχεται με την οθόνη σας.

\*Vendu séparément. \*\* Utilisez uniquement la source d'alimentation fournie avec votre moniteur.

\* Venduto separatamente. \*\* Utilizzare solo l'alimentazione fornita con il monitor.

\* Бөлөк сатылады. \*\* Монитормен бирге берилген куат блогун гана пайдаланыңыз.

\* Nopērķams atsevišķi. \*\* Izmantojiet tikai tādu barošanas avotu, kāds nodrošināts kopā ar monitoru.

\* Parduodama atskirai. \*\* Naudokite tik su monitoriumi pateiktame maitinimo šaltinis.

\* Külön vásárolható meg. \*\* Csak a monitorhoz mellékelt tápegységét használja.

\* Wordt afzonderlijk verkocht. \*\* Gebruik alleen de voedingsbron die met de monitor is meegeleverd.

\* Selges separat. \*\* Bruk bare strømforsyningen som følger med skjermen.

\* Nie wchodzi w skład zestawu. \*\* Należy używać wyłącznie zasilacza dostarczonego wraz z monitorem.

\*Vendido separadamente. \*\* Utilize apenas a fonte de alimentação fornecida com o seu monitor.

\* Vendido separadamente. \*\* Utilize apenas a fonte de alimentação fornecida com o seu monitor.

\* Comercializat separat. \*\* Utilizați numai sursa de alimentare furnizată împreună cu monitorul.

\* Приобретается отдельно. \*\* Используйте только блок питания, входящий в комплект поставки монитора.

\* Predáva sa samostatne. \*\* Používajte len zdroj napájania, ktorý je priložený k monitoru.

\* Naprodaj posebej. \*\* Uporabite samo papajalnik, priložen monitorju.

\* Myydään erikseen. \*\* Käytä ainoastaan näyttön mukana toimitettua virtalähdettä.

\* Säljs separat. \*\* Använd endast strömförsörjningen som medföljer din bildskärm.

\* Ayri satılır. \*\* Yalnızca monitörle birlikte verilen güç kaynağını kullanın.

\*Продається окремо. \*\* Використовуйте лише джерело живлення, що постачається з монітором.

\* 別売。 \*\* モニターに付属の電源装置のみを使用してください。

\* 별도 구매. \*\* 모니터와 함께 제공된 전원 공급 장치만 사용하십시오.

\* 单独销售。 \*\* 只能使用本显示器随附的电源。

\* 單獨銷售。 \*\* 請務必使用顯示器隨附的電源供應器。

